

平成17年度

年報



屋久島森林環境保全センター

平成18年11月

屋久島森林環境保全センターの主な業務

I. 森林生態系保護

世界自然遺産保全緊急対策事業

雨量観測



縄文杉樹勢回復措置(丸太筋工・植栽工)実施状況

黒味岳雨量計(標高1,800m)

II. 治山事業

国有林野内直轄治山事業(景観形成)

災害復旧事業



高塚小屋周辺植生回復工事



コンクリート谷止工

III. 普及教育・森林空間利用等

森林環境整備推進協力金による屋久島自然休養林の整備



階段設置(ヤクスギランド)



石積み(ヤクスギランド)



手摺設置(白谷雲水峡)

屋久島森林環境保全センターの概要について

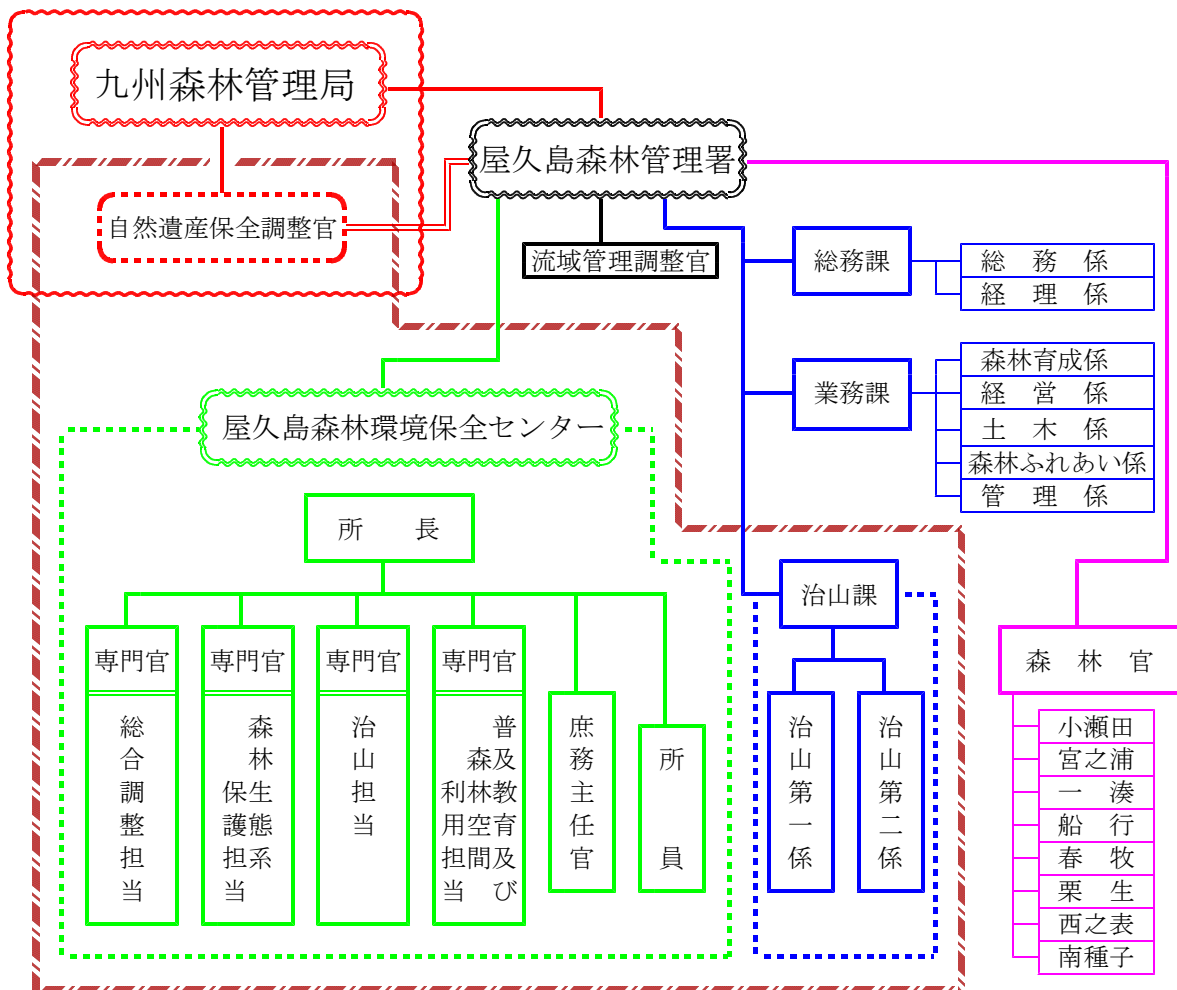
1 設置の目的

屋久島の国有林面積は約38千haで、島の91%を占める総森林面積の約84%を有しており、このうち約10千haが世界自然遺産に登録されるなど極めて貴重な森林が多い。このため、九州森林管理局では、従来から国有林の約40%（15千ha）を森林生態系保護地域に指定するなどその保全に努めてきたところであるが、今後更に自然遺産の厳正な保護及びその周辺地域を含めた森林環境の適切な保全・利用に資するため設置したものである。

2 沿革等

明治19年(1886)	5月	鹿児島大林区署宮之浦派出所設置
明治24年(1891)	11月	屋久島小林区署と改称
大正12年(1923)	6月	上屋久小林区署と下屋久小林区署に分割改組、翌年上屋久営林署に改称
平成4年(1992)	3月	屋久島森林生態系保護地域指定
平成5年(1993)	12月	世界遺産条約に基づく自然遺産として登録
平成7年(1995)	3月	下屋久営林署と統合・改組し、屋久島営林署と改称 屋久島森林環境保全センターを設置
平成11年(1999)	3月	屋久島森林管理署と改称

3 組織図



4 森林環境保全センターの主な業務

(1) 自然遺産保護のための調査等に関する業務

森林総合研究所、林木育種センター、大学等学術研究機関と連携を図りつつ、世界遺産地域を含む森林生態系保護地域等における自然環境の保護・保全及び調査、試験等を行う。

(2) 治山事業に関する業務

国有林における森林の国土保全機能及び水源かん養機能等の高度発揮のための森林整備及び治山施設整備の実行等を行う。

(3) 森林教育等に関する業務

屋久島の森林生態、森林の役割、自然との共生のあり方等に関して、森林生態系保護地域(保全利用地区)を活用した森林教育・普及啓発活動と屋久島自然休養林等の森林レクリエーション等への適正利用のための施設の整備等を行う。

(4) その他屋久島の森林環境保全に必要な業務

入林者の指導、森林パトロールなどを行う。

屋久島国有林の概要について

1 屋久島の面積

(単位：千ha)

区 分	総面積	森林面積	国有林面積	
			国有林面積	国有林比率
上屋久町	26.1	24.6	20.4	83%
屋久町	24.2	21.0	17.9	86%
計	50.3	45.6	38.3	84%

資料：1 総面積・森林面積は、平成12年度鹿児島県林業統計より抜粋、口永良部島を除く。

2 国有林の人工林、天然林別の面積内訳

(単位：千ha)

人工林	天然林	その他	計
(22%)	(75%)	(3%)	(100%)
8,333	28,776	1,287	38,396

3 屋久島国有林の森林整備の推進方向

(単位：千ha)

森林整備の推進方向	(割合) 対象面積	森林整備の考え方
水土保持林	(34.2%) 13,128	国土の保全、水資源のかん養機能の高度発揮のための、森林整備を推進
森林と人との共生林	(43.3%) 16,627	森林生態系の保全や森林空間利用を重視した、森林施業を推進
資源の循環利用林	(22.5%) 8,641	公益的機能の発揮に配慮しつつ、効率的な木材生産を推進
計	(100%) 38,396	

4 国有林の公益的機能高度発揮林分

(1) 保安林

(単位：ha)

水源かん養	土砂流失防備	防風	潮害防備	保健
28,044	1,009	8	48	995

(2) 保護林等

(単位：ha)

森林生態系 保護地域	レクリエー ションの森	世界自然遺 産登録地域	国立 公園	原生自然環 境保全地域	鳥獣 保護区	史跡・名勝 天然記念物
15,185	780	10,260	20,271	1,219	3,234	4,392

注意：保護林等の面積は重複している。

5 森林生態系保護地域の内訳面積

(単位：ha)

屋久島森林生態系保護地域	区 分	面 積
	保存地区	9,600
	保全利用地区	5,585
	計	15,185

6 世界自然遺産登録地域

(単位：ha)

区 分	面 積
国有林	10,260
うち森林生態系保護地域	10,236
県有林	487
計	10,747

種子島国有林の概要について

1 種子島の面積

(単位：千ha)

区分	総面積	森林面積	国有林面積	
			国有林面積	国有林比率
西之表市	20.6	12.6	1.3	10%
中種子町	13.8	6.6	0.6	9%
南種子町	11.0	6.3	1.5	24%
計	45.4	25.5	3.4	13%

資料：1 総面積・森林面積は、平成12年度鹿児島県林業統計より抜粋。

2 国有林の人工林、天然林別の面積内訳

(単位：ha)

人工林	天然林	その他	計
(34%)	(64%)	(2%)	(100%)
1,115	2,196	79	3,390

3 種子島国有林の森林整備の推進方向

(単位：ha)

森林整備の推進方向	(割合) 対象面積	森林整備の考え方
水土保持林	(62.7%) 2,125	国土の保全、水資源のかん養機能の高度発揮のための、森林整備を推進
森林と人との共生林	(3.5%) 120	森林生態系の保全や森林空間利用を重視した、森林施業を推進
資源の循環利用林	(33.8%) 1,145	公益的機能の発揮に配慮しつつ、効率的な木材生産を推進
計	(100%) 3,390	

4 国有林の公益的機能高度発揮林分

(1) 保安林

(単位：ha)

水かん	土砂流出防備	潮害防備	飛砂防備	防風	落石	風致	魚つき	保健
1,761	2	522	5	72	2	24	1	3

(2) 保護林等 (単位：ha)

植物群落 保護林	鳥獣 保護区
13	79

注意：保護林等の面積は重複している。

I 森林生態系保護 1

1 世界自然遺産保全緊急対策事業	1
(1) 縄文杉周辺植生回復措置	1
(2) 植生等回復措置	2
(3) 生態系モニタリング調査	2
2 モニタリング調査	3
(1) 屋久島における雨量観測	3
ア 目的	3
イ 観測体制	3
ウ 観測地	3
エ 雨量計設置個所一覧表	4
オ 平成16年度月別・地点別雨量データ	4

II 治山 5

1 平成16年度治山事業一覧	5
(1) 国有林野内直轄治山事業(離島)(経常)	5
(2) 災害復旧事業	5
(3) 国有林野内直轄治山事業(景観形成)	5
(4) 国有林野内直轄治山事業(離島)(経常:保安林改良事業)	5
(5) 国有林野内直轄治山事業(離島)(平成15年度から繰越)	5
(6) 災害復旧事業(平成17年度へ繰越)	5

III 普及教育・森林空間利用 6

1 森林教室等の実施	6
2 屋久島自然休養林	6
(1) 森林環境整備推進協力金の実施	6
(2) 利用者数	6~7
3 広報活動	8
(1) 保全センター所報「洋上アルプス」の作成	8
(2) セルフガイドブック「屋久島の森林」の販売	8
(3) ホームページ「保全センター紹介」を更新	8

IV その他 9

1 保全センター保有図書一覧表	9~22
2 保全センター保有資料	22
3 学術調査等の入林状況	23~24
4 報告書リスト	25~32

V 保全センターの関連行事 33~35

I 森林生態系保護

1 世界自然遺産保全緊急対策事業

(1) 縄文杉周辺植生回復措置

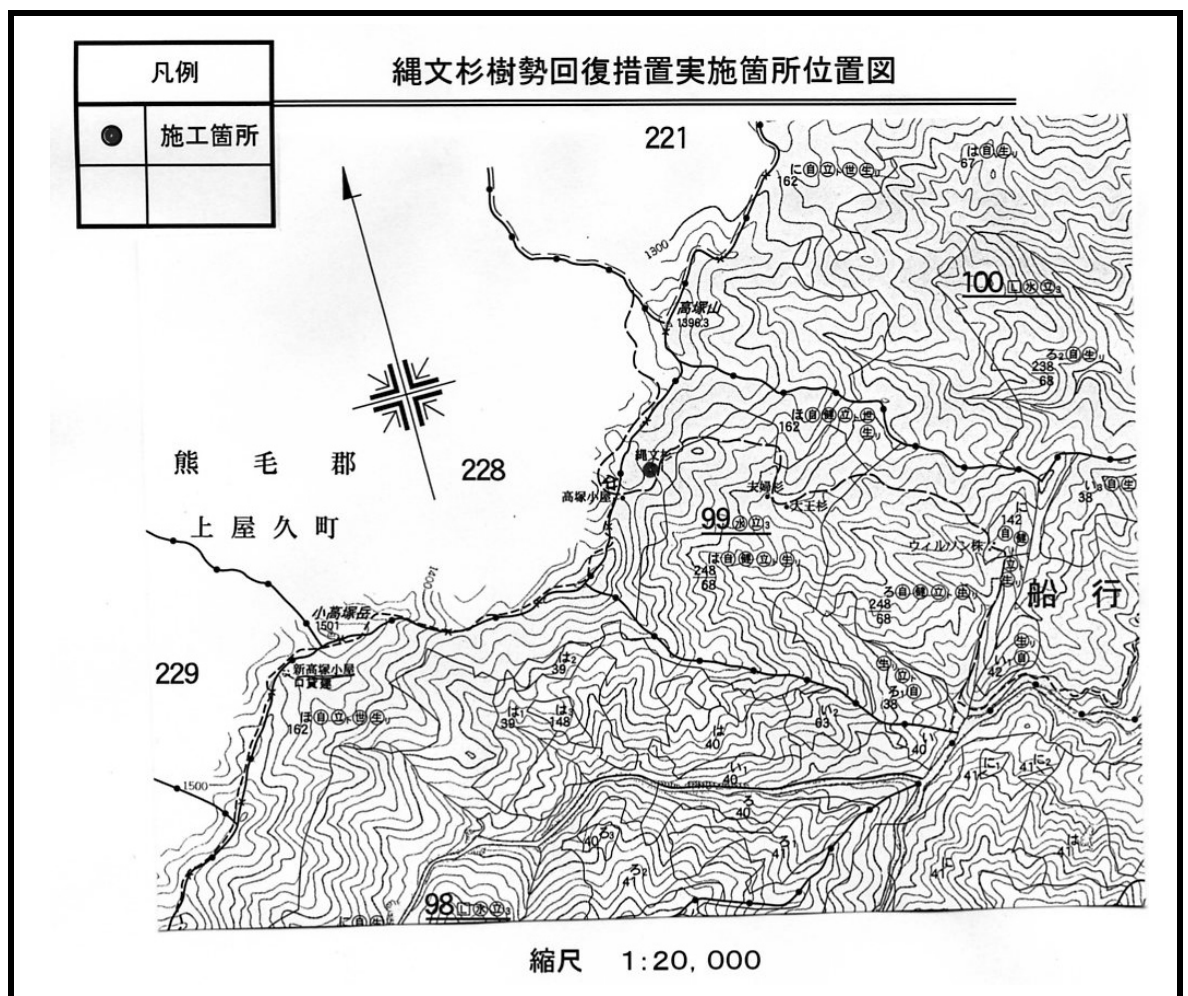
ア 目的

屋久島は、縄文杉等屋久杉の巨木群を代表する、特殊な生態系と優れた自然景観を有していること等により、世界自然遺産に登録されたものであるが、それらの巨木群の中には、入り込み者の踏み込み等により樹勢の衰えなど影響が発現し、このまま放置すれば樹勢の回復が困難となる可能性も予測される。それを未然防止するため樹勢回復措置を実施し、屋久島自然遺産の象徴である屋久杉の適切な保護を図ることとした。

イ 縄文杉樹勢回復措置

平成11年度から12年度に縄文杉樹勢回復措置として、粗朶やヤシマットを利用した編柵工、チャコールチップ炭や木酢液を使用した土壌改良、上方斜面の編柵工(水切り)、表土流出防止柵工を実施、平成13年度は、自然沈下した土壌改良工箇所に腐葉土の補給を実施したが、平成15年度には、平成11年度から平成13年度に実施した編柵工、土壌改良工が自然沈下したため、再度、粗朶やヤシマットを利用した編柵工、チャコールチップ炭や木酢液を使用した土壌改良工を実施した。また、平成16年度には、縄文杉への雨水流入防止の丸太筋工と植栽工を実施した。

平成17年度には、樹皮剥離被害に伴う傷口の修復を実施した。



(2) 植生等回復措置

ア 目的

登山による入り込み者の増加に伴い、登山道の荒廃による植生の後退している箇所、登山道を整備し登山者を登山道に誘導し、植生の後退を回復させる。

イ 永田岳登山道周辺植生回復措置

永田岳登山道周辺の植生回復事業検討会の報告を踏まえて、平成16年度は永田岳南東斜面に係る事業資材の調達とヘリによる資材運搬を実施した。

平成17年度には、永田岳南東斜面の登山道周辺で木橋型歩道工、丸太柵工等を実施した。

(3) 生態系モニタリング調査

ア 調査目的

屋久島は、平成5年の世界自然遺産の登録以来、原生的な自然環境を求めて入り込み者が急増しており、登山者の増加による登山道の浸食荒廃、周辺植生の後退等が各所で見られ、屋久島の原生的な森林生態系に重大な影響を及ぼしている。このため九州森林管理局においては、世界遺産地域の保全のための森林管理を行う事を目的として、平成8年度より「屋久島森林生態系モニタリング調査」を実施し、緊急に措置すべき保全対策事業を進めてきたところである。

このような中で、屋久島北側斜面の植生垂直分布調査は、まだ行われておらず、森林生態系の現況把握が困難であった。そこで、世界遺産地域における森林環境保全のための基礎資料を作成することを目的に、屋久島北側斜面の植生垂直分布調査を実施する。

イ 調査対象地域

今年度の調査対象地域は、屋久島北部の宮之浦河口付近から高塚山山頂に掛けての地域であり、屋久島国有林の221・222・223・224・225・228・241林班が該当する。

ウ 調査内容

ウ-1 屋久島北部の植生垂直分布調査

屋久島北部宮之浦附近の標高0m地点から、高塚山の山頂標高1,396m地点までの、植生垂直分布調査を、おおむね標高差100～200m毎にプロット調査し、自然植生の現況、植生垂直分布等について検討を行った。

調査は、標高別のプロット(大きさ185～600㎡)を10箇所(標高0m・100m・440m・580m・800m・900m・1000m・1250m・1350m・1395m)設定し、プロットごとに階層区分調査、毎木調査、植生調査、群落調査を行った。また、標高0m附近から高塚山山頂附近(1,396m)に至るまでの連続的な出現植生を概括的に調査した。

ウ-2 調査リストの作成

植生垂直分布調査において出現した種の植生リスト作成した。リストの項目は科名、学名、和名、出現地域、出現階層、出現標高等である。

ウ-3 考察

過去に調査した結果も含め、植生垂直分布調査結果において、顕在化してきた課題等について整理を行い、対応措置等についての考察を行った。

2 生態系モニタリング調査

(1) 屋久島における雨量観測

ア 目的

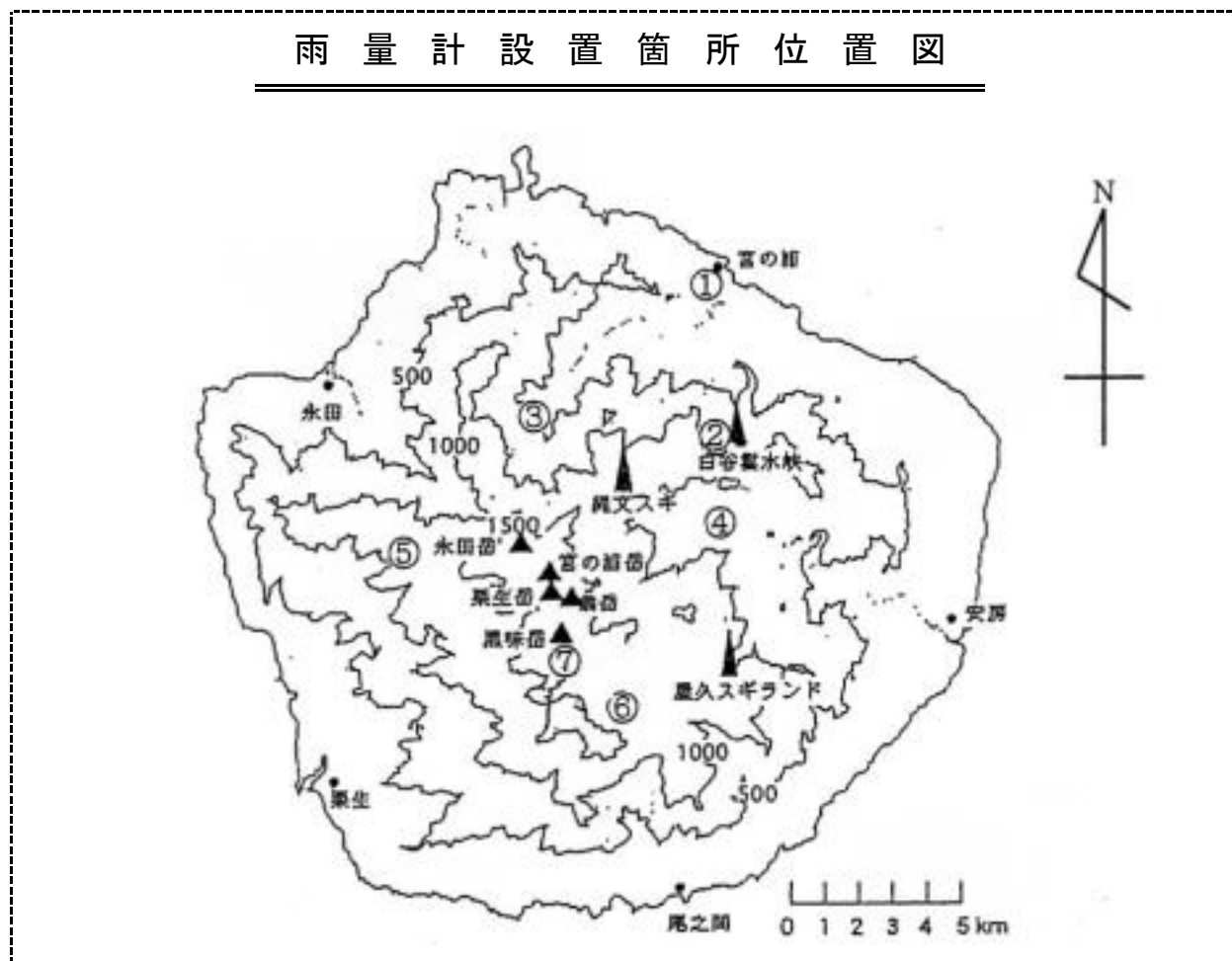
屋久島では、年間4000～8000mmに達する降雨があること、花崗岩特有の表層の浅い地域が多いこと等から、山腹崩壊、土砂流出等の山地災害も多く発生している。

これらのことから、国有林の要所において雨量等の森林気象を観測し、永続的なデータを保存することにより貴重な森林の保全と山地災害防止に資することを目的に雨量計を設置している。

イ 観測体制

データの回収・記録管理は屋久島森林環境保全センターで行っている。データ回収については、職員実行で2ヶ月に1回程度行っているが、台風等の著しい気象の変化があった場合はその都度データの回収を行うことにしている。

ウ 観測地



エ 雨量計設置箇所一覧表

番号	設置箇所	林小班	標高	備考
①	屋久島森林環境保全センター	敷地内	5m	H 7. 08. 31設置
②	白 谷	216た	580m	H 9. 11. 11設置
③	宮之浦林道33支線	233ふ	510m	H 8. 03. 26設置
④	小杉谷事業所跡	101イ	680m	H 8. 02. 07設置 融雪器付
⑤	大川林道	9 る	1, 020m	H 8. 02. 01設置 //
⑥	淀川登山口	62い	1, 380m	H 7. 12. 25設置 //
⑦	黒味岳頂上付近	22ニ	1, 800m	H 8. 05. 31設置 //
⑧	永田カンカケ岳付近	275た	730m	H12. 07. 12設置
⑨	白谷雲水峡	215い	630m	H12. 05. 10設置
⑨	ヤクスギランド	79 ハ	1, 000m	H11. 03. 17設置

※ 白谷雲水峡とヤクスギランドは、入林者の安全確保を目的に雨量計を設置。

オ 平成17年度 月別・地点別雨量データ

番号	①	②	③	④	⑤	⑥	⑦	⑧	⑨	⑩
観測点	保 全 センター	白 谷	宮 之 浦 林 道	小 杉 谷	大 川 林 道	淀 川 登 山 口	黒 味 岳 山 頂	永 田 カンカケ岳	白 谷 雲 水 峡	ヤクスギ ランド
標 高	5m	580m	510m	680m	1,020m	1,380m	1,800m	730m	630m	1,000m
開始 月日	H07.08.31 開 始	H07.08.31 開 始	H08.03.26 開 始	H08.02.07 開 始	H08.02.01 開 始	H07.10.25 開 始	H08.05.31 開 始	H12.07.12 開 始	H12.05.10 開 始	H11.03.17 開 始
H17. 4月	158.0	153.5	248.5	225.0	(127.5)	欠測	203.0	欠測	121.5	530.0
5月	288.0	326.5	326.5	427.5	430.0	欠測	388.5	欠測	218.5	730.0
6月	890.0	965.0	1,207.0	1,346.0	1,200.0	欠測	1,094.0	欠測	(271.5)	1,922.0
7月	298.0	288.0	328.5	337.0	322.0	欠測	440.0	欠測	欠測	339.0
8月	188.0	340.0	211.0	452.5	422.0	欠測	449.0	欠測	欠測	659.5
9月	890.0	1,434.0	1,325.5	1,583.0	1,358.0	欠測	(513.0)	欠測	欠測	2,054.0
10月	411.0	681.0	438.5	602.5	455.0	欠測	欠測	欠測	欠測	735.5
11月	166.0	210.0	184.0	227.0	192.5	欠測	欠測	欠測	欠測	298.0
12月	387.5	663.5	518.5	477.5	421.0	欠測	欠測	欠測	欠測	262.5
H18. 1月	(0.5)	欠測	271.0	489.0	欠測	(3.0)	184.5	欠測	欠測	636.5
2月	欠測	(226.0)	309.0	369.5	欠測	(20.5)	181.0	欠測	欠測	742.0
3月	欠測	352.0	330.5	欠測	欠測	欠測	欠測	欠測	欠測	720.0
合 計	(3,677.0)	(5,639.5)	5,698.5	(6,536.5)	(4,928.0)	(23.5)	(3,453.0)	(0.0)	(611.5)	9,629.0

※ 空白欄はデータ欠測、()書きは欠測期間を除いた合計。

山 治

※ 平成17年度治山事業一覧表

(1) 国有林野内直轄治山事業(離島) (經常)

No	工 事 名	国 有 林 林 小 班	種 別	主 工 種	数 量	工 期	完 成 年 月 日	備 考
1	土面川本流上流治山工事	平 瀬 258に	復旧治山	コンクリト谷止工	2,126.4 m ³	H17.10.03 ~ H18.03.24	H18.03.24	
2	神之川治山工事(2)	宮之浦岳 225ね	予防治山	コンクリト谷止工	279.2 m ³	H17.10.05 ~ H18.02.15	H18.02.15	
3	宮之浦岳治山工事(1)	宮之浦岳 236は	復旧治山	コンクリト谷止工	502.7 m ³	H17.10.05 ~ H18.03.24	H18.03.24	
4	中庄司浦治山工事	中庄司浦 1102ふ	海岸防災林 造 成	護 岸 工	55.0 m 104 個	H17.12.20 ~ H18.03.24	H18.03.24	

(2) 国有林野内直轄治山事業(離島) (經常:保安林整備事業)

No	工 事 名	国 有 林 林 小 班	種 別	主 工 種	数 量	工 期	完 成 年 月 日	備 考
1	湯泊治山工事(作業道)	七 五 岳 39	作業道		740.0 m	H17.08.09 ~ H17.12.08	H17.12.08	

(3) 国有林野内直轄治山事業 (景観形成)

No	工 事 名	国 有 林 林 小 班	種 別	主 工 種	数 量	工 期	完 成 年 月 日	備 考
1	高塚小屋周辺植生回復工事	宮之浦岳 228い	景観形成	木柵工外	1 箇所	H17.11.09 ~ H18.03.27	H18.03.27	

(4) 国有林野内直轄治山事業(離島) (經常:保安林改良事業)

No	工 事 名	国 有 林 林 小 班	種 別	主 工 種	数 量	工 期	完 成 年 月 日	備 考
1	鍋山国有林外3治山事業(本数調整伐外)	鍋 山 110ほ4外14	保安林改良	本数調整伐外2	43.09 ha	H17.04.06 ~ H17.08.12	H17.08.03	(受託事業)
2	平瀬国有林外1治山事業(本数調整伐外)	平 瀬 9り外8	保安林改良	本数調整伐外2	17.26 ha	H17.07.01 ~ H17.10.31	H17.10.24	
3	雪岳外9国有林治山事業(本数調整伐)	雪 岳 63か外9	保安林改良	本数調整伐外2	29.95 ha	H17.08.18 ~ H17.12.22	H17.12.14	
4	石塚国有林外1治山事業(本数調整伐外)	石 塚 208ろ外1	保安林改良	本数調整伐外1	10.04 ha	H17.10.13 ~ H18.01.13	H17.11.04	
5	平瀬国有林外1治山事業(本数調整伐)	平 瀬 11り外1	保安林改良	本数調整伐	13.81 ha	H17.10.24 ~ H18.03.31	H18.02.07	
6	宮之浦岳国有林治山事業(除 伐)	宮之浦岳 225ち	保安林改良	除 伐	2.16 ha	H17.11.01 ~ H18.01.03	H17.12.12	
7	太忠岳国有林治山事業(本数調整伐)	太 忠 岳 70か外1	保安林改良	本数調整伐	6.71 ha	H17.12.07 ~ H18.03.24	H18.02.17	

(5) 国有林野内直轄治山事業(離島) (平成18年度へ繰越) (經常)

No	工 事 名	国 有 林 林 小 班	種 別	主 工 種	数 量	工 期	完 成 年 月 日	備 考
1	宮之浦岳(239)治山工事	宮之浦岳 239は外	復旧治山	コンクリト谷止工	468.0 m ³	H18.03.08 ~ H18.08.08		繰 越
2	鬼ヶ沢山治山工事	鬼ヶ沢山 1102そ	復旧治山	山 腹 工	0.15 ha	H18.03.08 ~ H18.07.19		繰 越

(6) 災害復旧事業 (平成18年度へ繰越)

No	工 事 名	国 有 林 林 小 班	種 別	主 工 種	数 量	工 期	完 成 年 月 日	備 考
1	黒味治山工事(関連災1)	黒 味 28つ	復旧治山	コンクリト谷止工	805.6 m ³	H18.03.08 ~ H18.09.27		繰 越
2	黒味治山工事(関連災2)	黒 味 28つ	復旧治山	コンクリト谷止工	623.0 m ³	H18.03.08 ~ H18.08.28		繰 越
3	嵐山治山工事(施設災1)	嵐 山 1140は	復旧治山	護岸工	313 個	H18.03.08 ~ H18.09.27		繰 越
4	嵐山治山工事(施設災2)	嵐 山 1140は	復旧治山	護岸工	297 個	H18.03.08 ~ H18.09.27		繰 越

⑩
ヤクスギ
ラント
1,000m
H11.03.17
開 始
530.0
730.0
1,922.0
339.0
659.5
2,054.0
735.5
298.0
262.5
636.5
742.0
720.0
9,629.0

Ⅲ 普及教育・森林空間利用

1 森林教室等の実施

名 称	森 林 教 室	実施年月日	平成17年10月5日
場 所	安房貯木土場・遊々の森(ハサ岳国有林68つ外林小班)		
ね ら い	郷土の自然についての理解を深め、郷土を愛し、郷土の自然を守り育てることを学ぶ。		
主 催 者 等	屋久町教育委員会		
対 象 者	屋久町内小学校5年生 29名		
講 師	屋久島森林管理署長外		

2 屋久島自然休養林

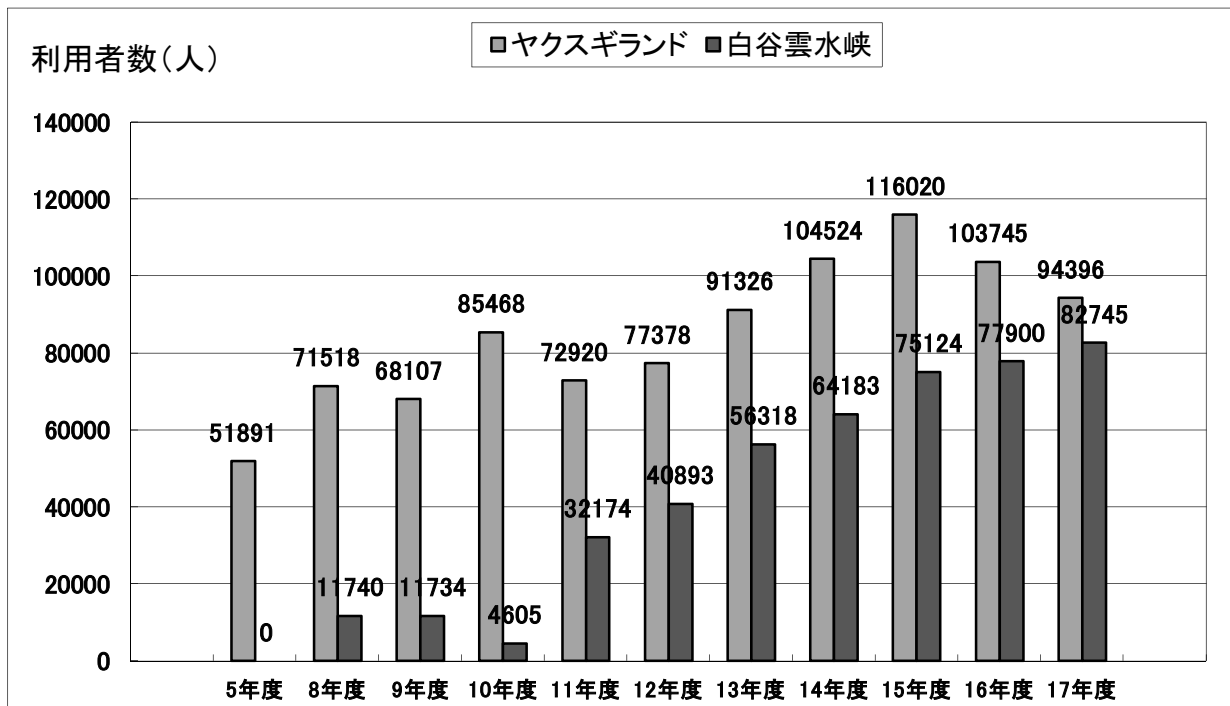
(1) 森林環境整備推進協力金の実施

森林及び利用施設の整備と環境美化等のため、協力金制度を導入している。

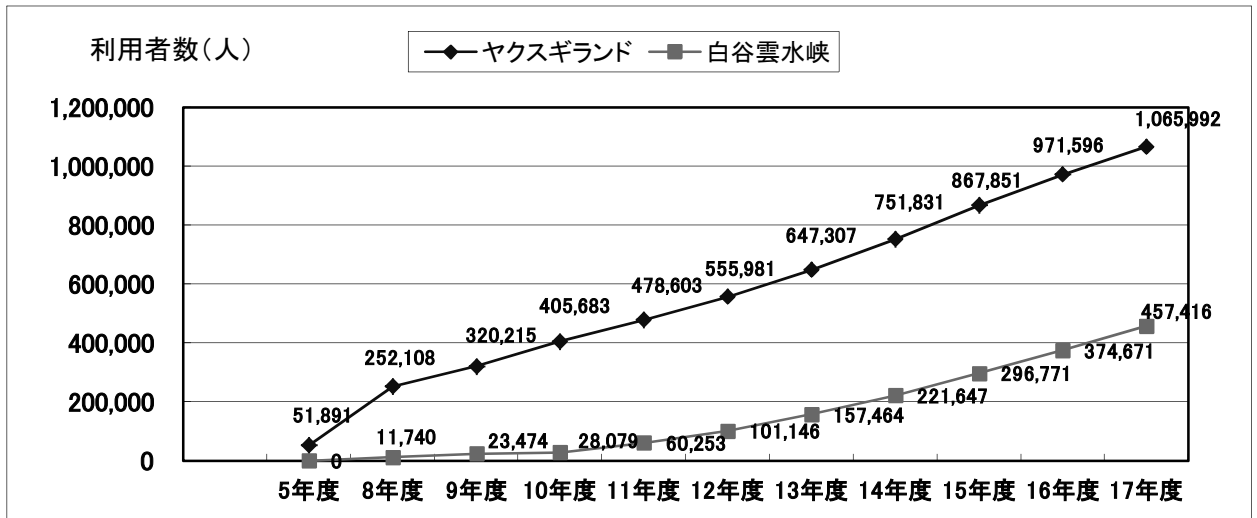
協力金の額 高校生以上 1人 300円(15人以上団体扱い 1人250円) ※島内在住者を除く
 平成17年度協力金徴収額合計 44,721千円
 委託契約相手方 ヤクスギランド 「ヤクスギランドを美しくする会」
 委託契約相手方 白谷雲水峡 「大自然緑の会」

(2) 利用者数

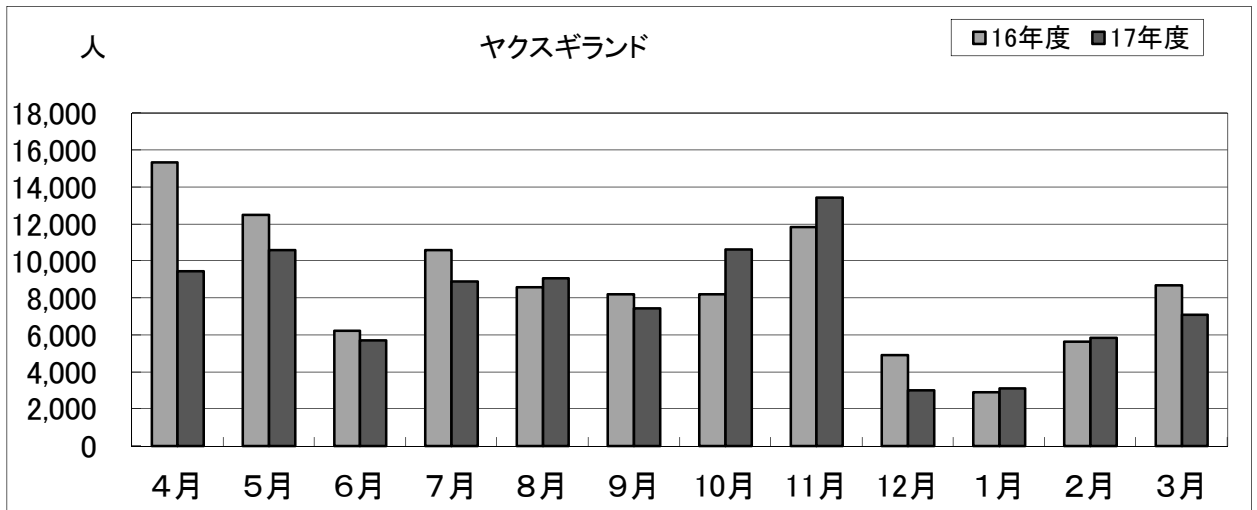
ア 年度別利用者数の推移



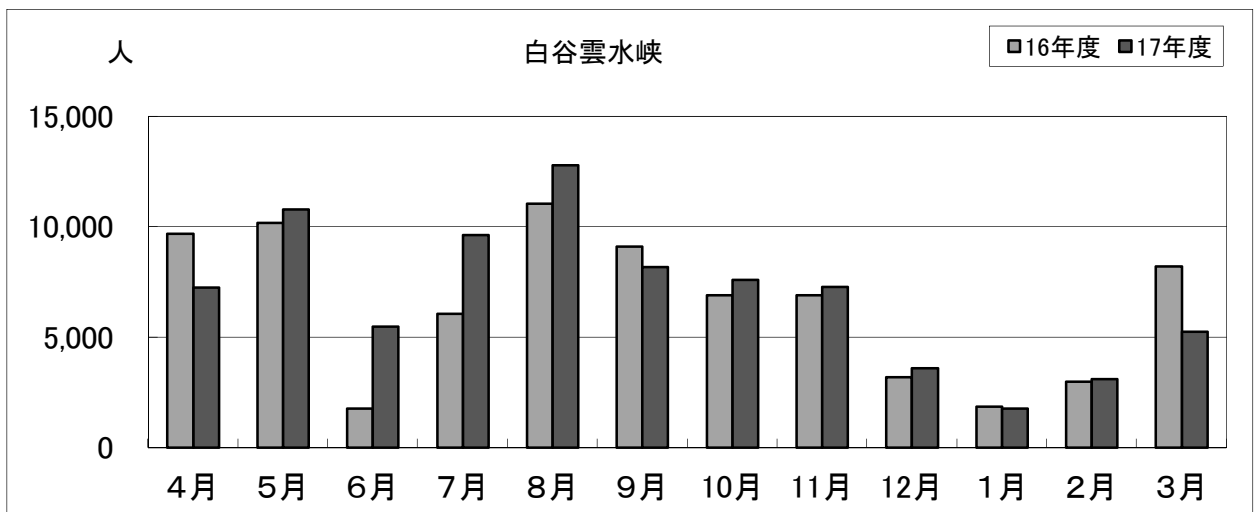
イ 年度別累計利用者数の推移



ウ 月別利用者数(荒川地区)



エ 月別利用者数(白谷地区)



3 広報活動

(1) 保全センター所報「洋上アルプス」の作成

ア 作成の主旨

保全センターの業務の紹介や活動報告、屋久島の雨量観測データなどの情報を提供することにより地元施設や関係機関との密接な連携を図る。また、屋久島の生態、森林の役割、自然と人との共生のあり方などに関する普及啓発を行うとともに、屋久島世界自然遺産地域内での保全活動を紹介し、広く一般の理解と協力を深めるために作成。

イ 発行日

毎月5日に発行、1回発行部数 約1,300部

(2) セルフガイドブック「屋久島の森林」の発行

ア 作成の主旨

屋久島の歴史、自然、主要登山道等を紹介し、屋久島の森林に関する教育、啓発活動を行うため発行。

イ 販売

平成8年6月7日から販売開始

平成16年3月第三版販売開始……規格:B6版オールカラー印刷、93頁、一冊1,000円

ウ 販売場所

屋久島森林環境保全センター、ヤクスギランド、白谷雲水峡、屋久島森林組合等

エ 平成17年度販売部数

889冊

(3) ホームページ「保全センター紹介」を更新

インターネット上に掲載されている九州森林管理局ホームページの「保全センター紹介」を更新。

ア 紹介の主旨

「保全センター設置の目的」「組織図」「主な業務内容」「業務計画及び実績」等を写真入りで紹介し、屋久島自然遺産地域内での保全活動状況を広く一般の理解と協力を得るため。

イ アドレス

<http://www.kyusyu.kokuyurin.go.jp/syokai/hozen-s.html>

IV その他

1 保全センター保有図書一覧表

分類	書名	著者	出版社
歴史	江戸時代に於ける造林技術の史的研究	徳川 宗敬	西ヶ原刊行会
歴史	語りつく戦後林政史	林政総合協議会	日本林業調査会
歴史	語りつく戦後林政史	林政総合協議会	日本林業調査会
歴史	樺太林業史	井原 国雄	農林出版株式会社
歴史	国土緑化二十年の歩み	国土緑化推進委員会	同 左
歴史	国土緑化運動十五年	国土緑化推進委員会	同 左
歴史	国有林十年の歩み	農林省 林野庁	同 左
歴史	国有林野地元利用状況調査の総括分析	林野庁 調査課	林野弘済会
歴史	国有林労働運動史(第1巻)	林野庁	林野弘済会
歴史	国有林労働運動史(第2巻)	林野庁	林野弘済会
歴史	国有林労働運動史(第3巻)	林野庁	林野弘済会
歴史	国有林労働運動史(第4巻)	林野庁	林野弘済会
歴史	国有林労働運動史(第5巻)	林野庁	林野弘済会
歴史	国有林労働運動史(第7巻 昭和39年)	林野庁	林野弘済会
歴史	国有林労働運動史(第8巻 昭和40年)	林野庁	林野弘済会
歴史	国有林労働運動史(第9巻 昭和41年)	林野庁	林野弘済会
歴史	国有林労働運動史(第10巻 昭和42年)	林野庁	林野弘済会
歴史	50年のあゆみ	鹿児島県林業試験場	林業試験場創立50周年記念事業協議会
歴史	三十五年のあゆみ	治山課35年の歩み編集委員会	熊本営林局治山課
歴史	三十年の歩み	「三十年の歩み」編集委員会	日本林業土木株式会社
歴史	三十年の歩み(林政統一30周年記念出版)	農林省 林業試験場九州支場	同 左
歴史	森林国営係除制度史	林野庁	農林出版株式会社
歴史	総合世界歴史辞典	井上 孝治 川崎 庸之 野原 四郎	時事通信社
歴史	大正昭和林業逸史(上巻)	林業経済研究所	日刊林業新聞
歴史	大正昭和林業逸史(下巻)	林業経済研究所	日刊林業新聞
歴史	治山事業五十年史	社団法人 日本治山治水協会	同 左
歴史	治山事業八十年史	社団法人 日本治山治水協会	同 左
歴史	朝鮮・満州・台湾林業発達史論	萩野 敏雄	林野弘済会
歴史	徳川時代に於ける林野制度の大要	林野庁	林野弘済会
歴史	ドイツ森林経営史	小沢 今朝芳	日本林業調査会
歴史	ドイツ林学者傳	片山 茂樹	林業経済研究所
歴史	日光杉並木300年の記録	鈴木 柄馬	農林出版(株)
歴史	日本山林史(保護林篇 上)	農学博士 遠藤 安太郎	日本山林史刊行会
歴史	日本山林史(保護林篇 下)	農学博士 遠藤 安太郎	日本山林史刊行会
歴史	日本政治百年史	金森 徳次郎 山浦 貫一	夕刊フクニチ新聞社
歴史	日本パルプ工業40年史	谷口 潔	日本パルプ工業株式会社
歴史	日本木材統制史	桑田 治	林野弘済会
歴史	日本林業技術発達史(明治前)	日本学士院 日本科学史刊行会	日本学術振興会
歴史	日本林業発達史(上巻)	林業発達史調査会	林野庁
歴史	年輪(写真で語る一世紀)	熊本営林局	林野弘済会熊本支部
歴史	農林行政史(第五巻 上)	農林大臣官房 総務課	財団法人 農林協会
歴史	農林行政史(第五巻 下)	農林大臣官房 総務課	財団法人 農林協会
歴史	北洋材経済史論	萩野 敏雄	林野弘済会
歴史	明治林業史要	林学博士 松波 秀實	大日本山林会
歴史	明治林業史要後編	林学博士 松波 秀實	大日本山林会
歴史	林業技術史(地方林業編上 第1巻)	(林野庁)	日本林業技術協会
歴史	林業技術史(地方林業編上 第2巻)	(林野庁)	同 左
歴史	林業試験場70年(会誌に見る日林協の歩み)	日本林業技術協会	同 左
歴史	林業試験場六十年のあゆみ	農林省 林業試験場	同 左
歴史	林政二十年史(戦後林政の歩み)	日本林業協会	同 左
歴史	林道三十年の歩み(林道設立三十周年記念)	(青木 昭二)	日本林業土木連合協会
歴史	林野地籍の沿革(緒巻)	三枝 茂 飯島 浩	林野弘済会
歴史	国有林労働運動史(第11巻)	林野庁	林野弘済会
歴史	日本国有林の形成過程 第一巻	藤村 重任	中央公論事業出版

ること
自然と
の保

行うた

000円

を更新。

りで紹介

分類	書名	著者	出版社	分類
経営・造林学	アカマツ林の施業	井上 由扶	日本林業技術協会	経営・造林学
経営・造林学	亜高山地帯の造林技術	草下 正夫, 岡上 正夫, 松井 光瑛	同創文	経営・造林学
経営・造林学	アスファルト舗装要綱(27版)	社団法人 日本道路協会	同 左	経営・造林学
経営・造林学	新しい時代の林道	水利科学研究所	林野共済会	経営・造林学
経営・造林学	アメリカ合衆国の林業行政	奥原 日出男	林野弘済会	経営・造林学
経営・造林学	育林の生産構造	藤本 和乎	森林文芸社	経営・造林学
経営・造林学	欧米の森林と自然保護政策	海谷 俊彦, 山本 武義	同 左	経営・造林学
経営・造林学	簡易舗装要綱(昭和54年版)	社団法人 日本道路協会	地球出版社	経営・造林学
経営・造林学	環境修景論(緑化理論から計画まで)	近藤 公夫	同創文	経営・造林学
経営・造林学	環境保全と緑化工技術	太田 重良, 堀江 保夫	(株)地球社	経営・造林学
経営・造林学	環境緑化の手引	東堂行雄	日本林業技術協会	経営・造林学
経営・造林学	官行造林概説	大久保 恭	行政監察協議会出版部	経営・造林学
経営・造林学	官公庁工事の経理(上)	斎藤 信雄, 高柳 岸夫, 室屋 勇	同創文	経営・造林学
経営・造林学	間伐の考え方と実際	水田 輝弥	全国林業改良普及協会	経営・造林学
経営・造林学	間伐の仕方 出し方	齋藤 功	文教書院	経営・造林学
経営・造林学	学校植林(その計画と管理)	足立 洪, 加藤 信夫, 今村 浩三	工学出版部	経営・造林学
経営・造林学	橋梁設計計算例及び解説	田中 淑恵女	日本林業技術協会	経営・造林学
経営・造林学	近世造林技術	片山 左又	林朝倉書店	経営・造林学
経営・造林学	技術・経営・特殊林産(林業大系第2冊)	遠藤 一巳	(社)日本林業協会	経営・造林学
経営・造林学	経営管理のための国有林野会計	林業土木研究会	樹林土運研究社	経営・造林学
経営・造林学	契約施工管理事務の手びき	大阪営林局 森林施業研究会		経営・造林学
経営・造林学	ケヤキ林の育成法	小沢 裕夫	南林土運研究社	経営・造林学
経営・造林学	現場写真のとりかた	木本 氏房	日本林業技術協会	経営・造林学
経営・造林学	航空写真測量	西 賢考, 池内 廉, 扶持本 政義	同 左	経営・造林学
経営・造林学	構造力学	アルフレート・メーラ 著, 平田 慶吉 譯	岩波書店	経営・造林学
経営・造林学	恒積林思想	青木 信三	同創文	経営・造林学
経営・造林学	高密度林道網計画と施工	青木 信三, 緒方 吉賢, 高橋 正佑	熊本営林局企画室	経営・造林学
経営・造林学	高密度路網による森林施業試験事業区改定のための調査報告	真見 竜太郎	樹官庭新聞社	経営・造林学
経営・造林学	公有林野政策とその現状	国有林材研究会	日本林業調査会	経営・造林学
経営・造林学	国産材振興と国有林材の販売	塚本 考次郎	財団法人 大蔵財務協会	経営・造林学
経営・造林学	国有財産法精解	根本 貞夫	林野弘済会	経営・造林学
経営・造林学	国有財産台帳と決算の実務	野上 法次	林朝倉書店	経営・造林学
経営・造林学	国有林野事業における 生産管理	熊本営林局計画課長 子幡 弘之	地球出版社	経営・造林学
経営・造林学	国有林の経営計画	国有林分収育林制度研究会	千代田出版株式会社	経営・造林学
経営・造林学	国有林分収育林制度の解説	林野庁		経営・造林学
経営・造林学	国有林野の活用実務必携(昭和56年版)	林野庁		経営・造林学
経営・造林学	平成3年度 国有林野事業の改善の推進状況	林野庁		経営・造林学
経営・造林学	平成4年度 国有林野事業の改善の推進状況	林野庁		経営・造林学
経営・造林学	平成5年度 国有林野事業の改善の推進状況	林野庁		経営・造林学
経営・造林学	コルゲートメタルカルバート・マニュアル	鈴木 喬	社団法人 土質工学会	経営・造林学
経営・造林学	コンクリート工事の検査	野上 又二郎, 石井 義勝	大村書店	経営・造林学
経営・造林学	コンクリートプラクティス(施工・配合・管理)	菊本 幸雄	吉井書店	経営・造林学
経営・造林学	新・コンクリート工事の実際	竹内 一雄	林業土木コンサルタンツ	経営・造林学
経営・造林学	合理的林道網計画	林業土木コンサルタンツ	同 左	経営・造林学
経営・造林学	採種(種)圖書虫と防除	加辺 正明	農林出版(株)	経営・造林学
経営・造林学	砂防工学原論(第3版)	伏谷 伊一	地球出版部	経営・造林学
経営・造林学	山林史上より見たる 東北文化の研究(一名東北山林史)	遠藤 安太郎	日本山林史研究会	経営・造林学
経営・造林学	椎茸の生産と流通	夏目 今朝芳	農林出版部	経営・造林学
経営・造林学	昭和54年版 林道必携(事業編)	吉良 正	農林出版株式会社	経営・造林学
経営・造林学	昭和56年度会計実施検査提出調査	熊本営林局		経営・造林学
経営・造林学	針葉樹のタネ(生産と管理)	小沢 肇二郎	地球出版部	経営・造林学
経営・造林学	森林穿孔虫と腐朽菌図説	農林省林業試験場北海道支場	同創文	経営・造林学
経営・造林学	森林気象学	原田 泰	樹朝倉書店	経営・造林学
経営・造林学	森林経理	片山 茂樹, 田中 祐一	林野弘済会	経営・造林学
経営・造林学	森林経理学(主として国有林野経営規程を中心として)	野村 進行	農林出版株式会社	経営・造林学
経営・造林学	森林経理学	井上 由扶	地球出版社	経営・造林学
経営・造林学	森林航測ハンドブック	しんりんごうそく	日本林業技術協会	経営・造林学
経営・造林学	森林生態学講義	河田 杰	樹養賢堂	経営・造林学
経営・造林学	森林施業の手引	熊本営林局(技術開発室)		経営・造林学
経営・造林学	森林測定法	西沢 正久	地球出版部	経営・造林学
経営・造林学	例解森林調査の実務	森林調査研究会	地球出版部	経営・造林学
経営・造林学	森林調査詳説	木梨 謙吉	農林出版株式会社	経営・造林学
経営・造林学	森林づくりのいろいろ(分収造林・分収育林の事例集)	林野庁		経営・造林学
経営・造林学	森林土壌の調べ方とその性質	森林土壌研究会	林野共済会	経営・造林学
経営・造林学	森林土木構造物標準設計	林業土木コンサルタンツ	同 左	経営・造林学
経営・造林学	森林土木構造物・標準設計解説書(I)	土質工学会 コルゲートパイプ研究委員会		経営・造林学
経営・造林学	森林土木構造物・標準設計解説書(II)	しんりんごうそく2	林業土木コンサルタンツ	経営・造林学
経営・造林学	森林の景観施業	片岡 秀夫	日本林業調査会	経営・造林学
経営・造林学	森林の公益的効果	松尾 亮洋	水利科学研究所	経営・造林学
経営・造林学	森林の保全と山村振興	森林保全研究会	日本治山治水協会	経営・造林学
経営・造林学	森林の流域管理システム	林野庁 林業制度研究会	樹日本林業調査会	経営・造林学
経営・造林学	森林病害虫等防除必携(改訂版)	しんりんびょう	全国森林病虫獣害防除協会	経営・造林学
経営・造林学	森林風景計画	田村 剛	成美堂書店	経営・造林学
経営・造林学	森林保護学	四手井 綱英	樹朝倉書店	経営・造林学
経営・造林学	森林レクリエーションガイド(国有林野内スキー場)	林野庁 業務第二課		経営・造林学
経営・造林学	地山の掘削の作業指針(第1巻)	建設業労働災害防止協会		経営・造林学
経営・造林学	地山の掘・土止め保工組立等の作業指針(第2巻)	建設業労働災害防止協会		経営・造林学
経営・造林学	図説 樹病診断法	伊藤 一雄	農林出版株式会社	経営・造林学
経営・造林学	樹病学及木材腐朽論	北島 君三	樹養賢堂	経営・造林学
経営・造林学	樹病学	千葉 修	地球出版部	経営・造林学
経営・造林学	樹木害虫総目録	樹木害虫総目録	渡邊福壽	経営・造林学
経営・造林学	図説 樹木学(針葉樹編)	矢頭 敏一	(株)朝倉書店	経営・造林学
経営・造林学	樹木のふやし方(タネ, ホとりにから苗木まで)	関西地区林業試験研究機関連絡協議会 育苗部会	樹林業新聞社	経営・造林学
経営・造林学	生活環境保全林ハンドブック	鈴木 都雄	地球出版社	経営・造林学
経営・造林学	製品生産事業関係帳票の解説	せいひんせいさんじ	スリーエム研究会	経営・造林学
経営・造林学	製品生産事業の改善努力と成果	山崎 慶一	スリーエム研究会	経営・造林学
経営・造林学	世界の森林資源	小野 忠夫	森林資源総合対策協議会	経営・造林学
経営・造林学	世界草地改良図説	小野 陽太郎	高陽書院	経営・造林学
経営・造林学	図説 接木繁殖法(林業大系第4冊)	せめんと	樹朝倉書店	経営・造林学
経営・造林学	セメントコンクリート舗装要綱(4版)	横尾 多美男	日本道路協会	経営・造林学
経営・造林学	線虫のはなし	石森 勇雄	日本林業技術協会	経営・造林学
経営・造林学	早期育成林業(森林資源総合対策協議会編)	森田 哲郎	産業図書株式会社	経営・造林学
経営・造林学	素材・製材等の日本農林規格解説並に材積表	森 好弘	全国木材協同組合連合会	経営・造林学
経営・造林学	素材生産購買契約の実務	塩谷 勉	日本林業調査会	経営・造林学
経営・造林学	ソ連邦の林業と林政	中村 賢太郎	林野共済会	経営・造林学
経営・造林学	造林学随想	山田 昌一	地球出版株式会社	経営・造林学
経営・造林学	造林立地学入門	佐藤 敬二	地球出版部	経営・造林学
経営・造林学	新 造林学	造林技術編纂会	日本林業調査会	経営・造林学
経営・造林学	造林技術の実行と成果	造林技術研究会	日本林業調査会	経営・造林学
経営・造林学	改訂 図説 造林技術	都城営林署		経営・造林学
経営・造林学	造林実験営林署 実験結果報告書(昭和55年度)	山内健雄	日本林業技術協会	経営・造林学
経営・造林学	造林投資の考え方(特に国有林を中心として)	熊本営林局		経営・造林学
経営・造林学	造林の初期管理(における省力技術の体系(基礎資料))	たいすうひょう	丸善閣	経営・造林学
経営・造林学	対数表(丸善)	熊本営林局 技術開発委員会		経営・造林学
経営・造林学	択伐的施業と樹下植栽	熊本営林局 計画課		経営・造林学
経営・造林学	第1次施業管理計画書 計画期間(自:平成5.4.1~至:平成8.3.31)	林野庁		経営・造林学
経営・造林学	第8次治山事業5箇年計画(平成4年度~平成8年度)	林業土木研究会	日本治山治水協会	経営・造林学
経営・造林学	大規模林道開発と地域開発	渡辺 定元, 田中 正則, 若月 勇	南林土運研究社	経営・造林学
経営・造林学	地位指数調査の実務	林道研究会	日本林業調査会	経営・造林学
経営・造林学	治山・林道事業における木材の使用事例集	林野庁	日本治山治水協会	経営・造林学
経営・造林学	治山計画と実行	小沢 祐夫	南林土運研究社	経営・造林学
経営・造林学	治山全体調査(第3部)の進め方	萩原 貞夫	日本治山治水協会	経営・造林学
経営・造林学	治山普及の記録	日本林業調査会		経営・造林学
経営・造林学	天然林施業と復原林施業(その考え方と実際)	林業機械化協会		経営・造林学
経営・造林学	電気と油圧の知識(林業機械シリーズ第55集)	(財)林業経営研究所		経営・造林学
経営・造林学	都市林	どうろえん	林業土木コンサルタンツ	経営・造林学
経営・造林学	道路円曲線法(第9版)	竹内 一雄	同 左	経営・造林学
経営・造林学	道路曲線法(第3版)	社団法人 日本道路協会		経営・造林学
経営・造林学	道路土工・軟弱地盤対策指針(14版)			経営・造林学

分類	書名	著者	出版社
経営・造林学	道路土工・のり面工・斜面安定工指針(9版)	社団法人 日本道路協会	同 左
経営・造林学	道路土工・排水工指針(12版)	社団法人 日本道路協会	同 左
経営・造林学	道路土工・土質調査指針(12版)	社団法人 日本道路協会	同 左
経営・造林学	道路土工・土質調査指針(12版)	社団法人 日本道路協会	同 左
経営・造林学	道路土工・擁壁・カルバート・仮設橋・造土工指針(18版)	社団法人 日本道路協会	同 左
経営・造林学	道路標示方書・同解説(1・共通編 II・鋼橋編)	社団法人 日本道路協会	同 左
経営・造林学	道路標識設置基準・同解説(8版)	社団法人 日本道路協会	同 左
経営・造林学	土止め支保工組立等の作業指針(第1巻)	社団法人 日本道路協会	同 左
経営・造林学	日本国有林の形成課程	森林土木研究会	榊林土運研究社
経営・造林学	日本主要樹種林分 收穫表	藤村 重臣	(財)水利科学研究所
経営・造林学	日本の治山	早尾 丑磨	帝國森林会
経営・造林学	日本の治山	林野庁	日本治山治水協会
経営・造林学	日本の治山	林野庁	日本治山治水協会
経営・造林学	日本の林業と農山村経済の更正(奥附)	渡辺 全	樹養堂
経営・造林学	日本林業の現状(II 造林保護)	石谷 憲男	地球出版
経営・造林学	日本林業の進路をさぐる(1)	平田 良一・森田 学	日本林業協会
経営・造林学	日本林業の現状(5 観光と自然保護)	石谷 憲男	地球出版株式会社
経営・造林学	日本林業の現状(5 観光と自然保護)	藤原 治一郎	林野共済会
経営・造林学	日本林野入会権論	のうやく	サンケイ化学株
経営・造林学	農業要覧	農林航空技術ハントブック編集委員会	出版株式会社
経営・造林学	農林航空技術ハンドブック	全国林学改良普及協会	全国林業改良普及協会
経営・造林学	葉枯らし乾燥	園部 一郎・三浦 伊八郎	地球出版株式会社
経営・造林学	訂正 標準林学講義	植村 誠次	地球出版(株)
経営・造林学	肥料木と根粒菌	風倒木間伐材等利用事例集	榊マルチサービス
経営・造林学	風倒木間伐材等利用事例集	日本林業技術協会	
経営・造林学	複層林の施業技術	熊本営林局 計画課	
経営・造林学	複層林施業の事例と実行手順	林道研究会	日本林道協会
経営・造林学	平成5年版 林道必携(設計編)	林道研究会	日本林道協会
経営・造林学	平成6年版 林道必携(設計編)	林道研究会	日本林業技術協会
経営・造林学	保安林政策100年の変遷	仰木 重蔵	熊本営林局
経営・造林学	松くい虫の分類と天敵の手引	安永 邦雄	全国森林病虫獣害防除協会
経営・造林学	松くい虫被害対策制度の解説	林野庁	農林出版
経営・造林学	松くい虫の謎を解く(松を枯らす材線虫と土水母)(再版)	伊藤 一雄	林土運研究社
経営・造林学	水資源と森林行政	天野 義治	農林出版
経営・造林学	密度管理	安藤 貴	
経営・造林学	南九州における広葉樹林の森林施業について(特に天然林施業を中心に)	熊本営林局 計画課	
経営・造林学	民有林直轄治山事業概要(全国版)	林業土木コンサルタンツ	
経営・造林学	木材貿易の知識	林野庁	林野出版株式会社
経営・造林学	木材工業便覧	林野共済会	
経営・造林学	木材需給と木材工業の現状(昭和56年版)	林野庁	林産行政研究会
経営・造林学	木材需給と木材工業の現状(昭和57年版)	林野庁	林産行政研究会
経営・造林学	木材需給と木材工業の現状(昭和58年版)	林野庁	林産行政研究会
経営・造林学	木材需給と木材工業の現状(昭和59年版)	林野庁	林産行政研究会
経営・造林学	木材需給と木材工業の現状(昭和59年版)	林野庁	林産行政研究会
経営・造林学	木材需給と木材工業の現状(63年版)	林野庁	林産行政研究会
経営・造林学	木材理學総論	渡辺 治人	樹養堂
経営・造林学	やさしい林野測量の業務	黒田 清三郎	財団法人 林業土木コンサルタンツ
経営・造林学	有用広葉樹の知識(育てかたと使いかた)	林業科学技術振興所	
経営・造林学	予算執行の基準	井上 鼎	樹誠信書房
経営・造林学	緑化木の病害虫見分け方と防除薬剤	りんぎょうはく	林業薬剤協会
経営・造林学	理論・技術・木炭と加工炭(林業大系第3冊)	内田 憲	樹誠信書房
経営・造林学	改訂 林業害虫防除論(上巻)	井上 元則	地球出版株式会社
経営・造林学	林業害虫防除論(下巻)	井上 元則	地球出版
経営・造林学	林業機械の基礎知識(林業技術者のために第54集)	林業機械化協会	社団法人 林業機械化協会
経営・造林学	林業企業形態論	野村 進行	樹誠信書房
経営・造林学	林業技術の現状と展望	スリーエム研究会	
経営・造林学	林業技術者のための特用樹の知識	りんぎょうじゅつしや	日本林業技術協会
経営・造林学	林業経営経済学	野村 進行	樹誠信書房
経営・造林学	林業経営と更新技術	坂口 勝美	日本林業調査会
経営・造林学	林業経営経済学	野村 進行	樹誠信書房
経営・造林学	林業経営計算	藤田 六郎	樹誠信書房
経営・造林学	林業経営経済学	ケルハントスハイケル著 有賀 美彦・中村 三省 訳	地球出版株式会社
経営・造林学	林業経済論	野村 勇	(財)林野共済会
経営・造林学	林業診断	柳下 鋼造	農林出版
経営・造林学	林業実務叢書(財政法及び会計法第1巻)	林野庁	(財)林野共済会
経営・造林学	林業実務叢書(財政法及び会計法第1巻)	りんぎょうじゅつしや	スリーエム研究会
経営・造林学	林業実務叢書(財政法及び会計法第1巻)	三浦 伊八郎	地球出版株式会社
経営・造林学	林業実務叢書(財政法及び会計法第1巻)	甲斐 原一郎	林野共済会
経営・造林学	林業実務叢書(財政法及び会計法第1巻)	松島 良雄・小沢 今朝芳	日本林業調査会
経営・造林学	林業実務叢書(財政法及び会計法第1巻)	園部 一郎	(合)西ヶ原刊行会
経営・造林学	林業実務叢書(財政法及び会計法第1巻)	甲斐 原一郎	日本林業調査会
経営・造林学	林業実務叢書(財政法及び会計法第1巻)	りんぎょうせいさん	スリーエム研究会
経営・造林学	林業実務叢書(財政法及び会計法第1巻)	りんぎょうとうけい	林野弘済会
経営・造林学	林業実務叢書(財政法及び会計法第1巻)	熊本営林局	熊本林業土木協会
経営・造林学	林業実務叢書(財政法及び会計法第1巻)	日本林道協会	
経営・造林学	林業実務叢書(財政法及び会計法第1巻)	国有林 林道研究会	樹林土運研究社
経営・造林学	林業実務叢書(財政法及び会計法第1巻)	林業土木研究会	樹林土運研究社
経営・造林学	林業実務叢書(財政法及び会計法第1巻)	林業土木研究会	日本林業土木連合協会
経営・造林学	林業実務叢書(財政法及び会計法第1巻)	加藤 誠平	産業図書株式会社
経営・造林学	林業実務叢書(財政法及び会計法第1巻)	品川 正義・川路 三郎	千代田出版株式会社
経営・造林学	林業実務叢書(財政法及び会計法第1巻)	松本 広治・村本 正昭	千代田出版株式会社
経営・造林学	林業実務叢書(財政法及び会計法第1巻)	高村 舜介・田丸 正	千代田出版株式会社
経営・造林学	林業実務叢書(財政法及び会計法第1巻)	山口 岩介	千代田出版株式会社
経営・造林学	林業実務叢書(財政法及び会計法第1巻)	山口 岩介	千代田出版株式会社
経営・造林学	林業実務叢書(財政法及び会計法第1巻)	山谷	樹誠信書房
経営・造林学	林業実務叢書(財政法及び会計法第1巻)	日本林業技術協会	丸善株式会社
経営・造林学	林業実務叢書(財政法及び会計法第1巻)	りんぎょうよう	林業薬剤協会
経営・造林学	林業実務叢書(財政法及び会計法第1巻)	藤林 誠・辻 隆道	地球出版株式会社
経営・造林学	林業実務叢書(財政法及び会計法第1巻)	藤林 誠・辻 隆道	地球出版株式会社
経営・造林学	林業実務叢書(財政法及び会計法第1巻)	野村 勇	林野弘済会
経営・造林学	林業実務叢書(財政法及び会計法第1巻)	野村 勇	(財)林野共済会
経営・造林学	林業実務叢書(財政法及び会計法第1巻)	島田 錦龍	地球出版株式会社
経営・造林学	林業実務叢書(財政法及び会計法第1巻)	林業薬剤協会	
経営・造林学	林業実務叢書(財政法及び会計法第1巻)	竹内 一雄	林業土木コンサルタンツ
経営・造林学	林業実務叢書(財政法及び会計法第1巻)	建設業労働災害防止協会	日本林業調査会
経営・造林学	林業実務叢書(財政法及び会計法第1巻)	公平 秀蔵・中沖 豊	宏林タイムス社
経営・造林学	林業実務叢書(財政法及び会計法第1巻)	消防庁(消防課・地域防災課)	樹ぎょうせい
経営・造林学	林業実務叢書(財政法及び会計法第1巻)	山内 健雄	宏林タイムス社
経営・造林学	林業実務叢書(財政法及び会計法第1巻)	辻 隆道	宏林タイムス社

分類 1	書名	著者	出版社	分類 1
法律・通達	安全関係通達集(昭和58年3月)	国有林野事業安全管理研究会	林業業労防止協会	研究・報告書
法律・通達	安全関係通達集(昭和58年3月)	熊本営林局福利更正課		研究・報告書
法律・通達	営林署の管理者(参考資料 NO 23)	熊本営林局		研究・報告書
法律・通達	延納事務提要	熊本営林局		研究・報告書
法律・通達	鹿児島県交通実務法令集	かごしまけん	鹿児島県警察本部交通部	研究・報告書
法律・通達	官庁契約法	米田一男	大村書店	研究・報告書
法律・通達	官庁契約法精解	米田一男	(財団法人)大蔵財務協会	研究・報告書
法律・通達	基幹作業職員制度の解説	林野労務研究会	林野弘済会	研究・報告書
法律・通達	企業財務ハンドブック	河野 豊弘, 染谷 恭次郎, 諸井 勝之助	丸善閣	研究・報告書
法律・通達	計算証明関係法令通達集	林野庁業務部経理課		研究・報告書
法律・通達	計算証明関係法令通達集(昭和46年11月)	林野庁 業務部経理課		研究・報告書
法律・通達	契約 不当経理(Ⅰ)	井上 鼎	行政監察協議会 出版部	研究・報告書
法律・通達	契約 契約実務(Ⅲ)	児玉 末吉, 五十嵐 六郎	行政監察協議会 出版部	研究・報告書
法律・通達	契約書式集(造林, 製品生産事業関係)	熊本営林局		研究・報告書
法律・通達	契約書式集	熊本営林局		研究・報告書
法律・通達	経理事務指導調査要領(昭和49年度)	熊本営林局経理課		研究・報告書
法律・通達	経理事務提要(物品管理編)	熊本営林局		研究・報告書
法律・通達	経理事務提要(計算証明編)	熊本営林局		研究・報告書
法律・通達	経理事務提要(調達編)	熊本営林局		研究・報告書
法律・通達	経理事務提要(口額旅費編)	熊本営林局		研究・報告書
法律・通達	経理事務提要(支出編)	熊本営林局		研究・報告書
法律・通達	経理事務提要(計算証明編)	熊本営林局		研究・報告書
法律・通達	経理事務提要(債権管理, 収入編)	熊本営林局		研究・報告書
法律・通達	決算事務取扱細則	林野庁		研究・報告書
法律・通達	決算事務取扱細則	林野庁		研究・報告書
法律・通達	決算事務取扱細則	林野庁		研究・報告書
法律・通達	現代会計学体系(第Ⅰ巻)	横浜市立大学会計学研究室	同文館出版(株)	研究・報告書
法律・通達	現代会計学体系(第Ⅱ巻)	横浜市立大学会計学研究室	同文館出版(株)	研究・報告書
法律・通達	公会計基本法逐条注釈(上)	大澤 貴	全国会計職員協会	研究・報告書
法律・通達	公会計基本法逐条注釈(中)	大澤 貴	全国会計職員協会	研究・報告書
法律・通達	購買改善のやり方(VA研究)参考資料 NO 20	熊本営林局		研究・報告書
法律・通達	国有林経営講座(経理)	横重博	千代田出版(株)	研究・報告書
法律・通達	国有林分収育林関係通達集(昭和60年3月)	林野庁 業務第二課		研究・報告書
法律・通達	国有林野会計の債権管理(上)	曾根省吾	地球出版(株)	研究・報告書
法律・通達	国有林野会計の債権管理(下)	曾根省吾	地球出版(株)	研究・報告書
法律・通達	国有林野関係通達集<組織, 人事, 更正編>(昭和56年版)	こくゆうりんやかんけいつうたつ1	林野弘済会	研究・報告書
法律・通達	国有林野関係通達集<労働編>(平成2年版)	こくゆうりんやかんけいつうたつ2	林野弘済会	研究・報告書
法律・通達	国有林野関係通達集<経理編>(平成3年版)	こくゆうりんやかんけいつうたつ3	林野弘済会	研究・報告書
法律・通達	国有林野経営規程の適用上の取扱いについて	熊本営林局		研究・報告書
法律・通達	国有林野経営規程の適用上の取扱いについて	熊本営林局		研究・報告書
法律・通達	国有林野経営規程の適用上の取扱いについて	熊本営林局		研究・報告書
法律・通達	国有林野経営規程の解説	林野庁		研究・報告書
法律・通達	国有林野産物販売関係通達集(平成7年2月)	林野庁 販売推進室	地球出版(株)	研究・報告書
法律・通達	国有林野事業職員安全管理規程附属様式及び同記載要領	林野庁		研究・報告書
法律・通達	国有林野事業特別会計法令集	林野庁経理課		研究・報告書
法律・通達	国有林野事業特別会計物品管理事務質疑応答集	林野庁経理課物品管理班	楠大成出版社	研究・報告書
法律・通達	国有林野事業特別会計経理規程の解説	林野庁	楠大成出版社	研究・報告書
法律・通達	国有林野事業特別会計経理規程の解説	林野庁	同 左	研究・報告書
法律・通達	国有林野事業, 林業事業体ハンドブック	スリーエム研究会		研究・報告書
法律・通達	国有林野の活用に関する公表及び通達(昭和52年3月)	林野庁 管理課	千代田出版(株)	研究・報告書
法律・通達	国有林野の産物売払規程解説	横重博	大村書店	研究・報告書
法律・通達	国家公務員宿舎事務提要(初版)	公務員宿舎事務研究会	大蔵省印刷局	研究・報告書
法律・通達	国家公務員宿舎事務提要(昭和61年版)	日本人行政研究所	財務出版(株)	研究・報告書
法律・通達	国家公務員宿舎関係法令通達集(昭和56年版)	大蔵省理財局国有財産第一課	財務出版(株)	研究・報告書
法律・通達	国家公務員宿舎関係法令通達集(昭和63年版)	大蔵省理財局国有財産第一課		研究・報告書
法律・通達	雇用計画のたて方(PERT研究)参考資料 NO 19	熊本営林局		研究・報告書
法律・通達	これからの購買管理のあり方(参考資料 NO 18)	熊本営林局監査課		研究・報告書
法律・通達	債権管理事務提要	松務研究会		研究・報告書
法律・通達	債権管理関係法令通達集(昭和53年11月現在)	林野庁経理課		研究・報告書
法律・通達	債権管理関係法令通達集(昭和45年10月1日現在)	林野庁経理課		研究・報告書
法律・通達	債権管理事務質疑応答集	林野庁経理課		研究・報告書
法律・通達	債権法総論	横田 秀雄	巖松堂書店	研究・報告書
法律・通達	最新 法律経済語大辞典(3版)	小島一, 小川頼忠	清文社	研究・報告書
法律・通達	財政小六法(昭和45年版)	大蔵省主計局法規課	学陽書房	研究・報告書
法律・通達	財政法会計法講義	小峰保栄	全国会計職員協会	研究・報告書
法律・通達	就業規則並びに作業員の賃金に関する労働協約	熊本営林局		研究・報告書
法律・通達	職場研修の手引き	熊本営林局研修所		研究・報告書
法律・通達	新会計辞典	神戸大学会計学研究室	同文館出版(株)	研究・報告書
法律・通達	新訂国有財産事務提要	田中 哲男	大村書店	研究・報告書
法律・通達	新版 鳥獣保護法の解説	環境庁自然保護局	林野弘済会	研究・報告書
法律・通達	森林法解説	林野庁経済課	林野弘済会	研究・報告書
法律・通達	森林法の軌跡	筒井 迪夫		研究・報告書
法律・通達	続 森林法の軌跡	筒井 迪夫	農林出版(株)	研究・報告書
法律・通達	森林保全詳説	筒井 迪夫	農林出版(株)	研究・報告書
法律・通達	森業専門の事務改善調査報告書(参考資料 NO 17)	熊本営林局監査課		研究・報告書
法律・通達	測定業務必携(平成5年版)	国有林野測定業務研究会	ヨシダ印刷(株)	研究・報告書
法律・通達	造林関係法規集(昭和55年版)	林野庁造林課	(株)地球社	研究・報告書
法律・通達	第84回国会, 国有林野改善特別措置法, 農林省設置法改正法(林野庁関係)議録(昭和56年6月)林野庁	たいしやくかい		研究・報告書
法律・通達	地方行政のための 実務民事法	上野国夫	(株)帝国地方行政学会	研究・報告書
法律・通達	電波法令集	郵政省	(財団法人)電気通信振興会	研究・報告書
法律・通達	日本10進分類法(新訂7版)	森 清	社団法人 日本図書館協会	研究・報告書
法律・通達	入会林野近代化法の解説	高須徹明, 松岡 勝定	満田弘三	研究・報告書
法律・通達	農林水産省文書関係規則集	農林水産大臣官房文書課	(株)大成出版社	研究・報告書
法律・通達	農林法規解説全集 民有林野編	農林法規研究委員会	(株)大成出版社	研究・報告書
法律・通達	農林法規解説全集 国有林野編	農林法規研究委員会		研究・報告書
法律・通達	品目所収区分表	林野庁		研究・報告書
法律・通達	物品管理関係法令集	林野庁経理課		研究・報告書
法律・通達	物品管理関係法令集	林野庁経理課		研究・報告書
法律・通達	(続)目標管理のための簡易作業分析(参考資料 NO 25)	熊本営林局		研究・報告書
法律・通達	有害鳥獣駆除関係例規集	鹿児島県 林務水産部 森林保全課		研究・報告書
法律・通達	様式集	熊本営林局		研究・報告書
法律・通達	林業会計の基礎理論	福岡 克也, 栗村 哲象	地球出版(株)	研究・報告書
法律・通達	林業基本法の解説	林野庁	日本林業協会	研究・報告書
法律・通達	林業土木法規集(林道編)	林業土木研究会	(株)林土連研究社	研究・報告書
法律・通達	林業土木法規集(林道編)	りんぎょうとくぼく	(有)林土連研究社	研究・報告書
法律・通達	林政学	塩谷 勉	(株)地球社	研究・報告書
法律・通達	林地開発許可業務必携	林野庁	日本治山治水協会	研究・報告書
法律・通達	林野小六法(平成4年版)	りんやしょう	林野弘済会	研究・報告書
法律・通達	例規類集(事業編)	熊本営林局		研究・報告書
法律・通達	例規類集(総務編)	熊本営林局		研究・報告書
法律・通達	例規類集(経営編)	熊本営林局		研究・報告書
法律・通達	労働安全衛生規則	労働省安全衛生部	中央労働災害防止協会	研究・報告書
法律・通達	労働法全書	ろうどうほう	労働行政研究所	研究・報告書
法律・通達	労働法全書(昭和52年版)	労働行政研究所	(財団法人)労働行政研究所	研究・報告書
法律・通達	六法全書(昭和50年版)	鈴木竹雄, 田中二郎	(株)有斐閣	研究・報告書
法律・通達	六法全書(昭和52年版)	鈴木竹雄, 田中二郎	(株)有斐閣	研究・報告書
法律・通達	解説 国有林野の活用に関する法律	林野庁監修 土門堅・武笠忠雄	大成出版社	研究・報告書
法律・通達	森林官の実務ガイド	熊本営林局		研究・報告書
法律・通達	技術開発関係通達集	九州森林管理局		研究・報告書

Table with 4 columns: 分類1 (Category 1), 書 名 (Title), 著 者 (Author), 出 版 社 (Publisher). The table lists numerous forestry-related research reports and books, including titles like '研究報告書 屋久島の固定試験地におけるスギ天然林の構造と成長について' and '研究報告書 1982年報 水経済年報(通巻第28巻)'. Publishers listed include (財)水利科学研究所, 社団法人 興林会, 農林省林業試験場, 日本林業技術協会, and 財団法人 林業経済研究所.

分類	書名	著者	出版社	分類
研究・報告書	日本林学会 九州支部研究論文集(第45号)	日本林学会 九州支部	同左	植物
研究・報告書	日本林学会 九州支部研究論文集(第46号)	日本林学会 九州支部	同左	九
研究・報告書	日本林学会 九州支部研究論文集(第47号)	日本林学会 九州支部	同左	熊
研究・報告書	年報(1993)	森林総合研究所	同左	採
研究・報告書	平成元年度 年報(第18号)	農林水産省 林野庁 九州林木育種場		種
研究・報告書	平成2年度 年報(第19号)	農林水産省 林野庁 九州林木育種場		植
研究・報告書	平成3年度 年報(第20号)	農林水産省 林野庁 林木育種センター九州育種場		物
研究・報告書	平成4年度 年報(第21号)	農林水産省 林野庁 林木育種センター九州育種場		植
研究・報告書	平成5年度 年報(第22号)	農林水産省 林野庁 林木育種センター九州育種場		物
研究・報告書	旭山内閣の農林行政	国政審議委員会	国政審議委員会出版部	植
研究・報告書	部分林制度の史的考察	塩谷 勉	林野弘済会	物
研究・報告書	平成4年度 研究成果選集(1992)	へいせい4ねんどげんききゅう	森林総合研究所	植
研究・報告書	本邦原野に関する研究	大迫元雄	日本林業技術協会	物
研究・報告書	木材商業	樋松 健	榑養賢堂	植
研究・報告書	平成元年度養成研修(普通科,研修関係資料No59)	熊本営林局 人事課研修所		物
研究・報告書	平成2年度養成研修(普通科,研修関係資料No60)	熊本営林局 人事課研修所		植
研究・報告書	林業経済計画各論	野村 進行	榑朝倉書店	物
研究・報告書	林業事業体調査報告書(90世界農林業センサス第13巻)	農林水産省 経済局 統計情報部	財団法人 農林統計協会	植
研究・報告書	林業総合統計報告書(90世界農林業センサス第15巻)	農林水産省 経済局 統計情報部	財団法人 農林統計協会	物
研究・報告書	林業地域調査報告書(90世界農林業センサス第14巻)	農林水産省 経済局 統計情報部	財団法人 農林統計協会	植
研究・報告書	林業調査報告書(1980世界農林業センサス林業地域編)	農林水産省 経済局 統計情報部	財団法人 農林統計協会	物
研究・報告書	林業調査報告書(1980世界農林業センサス林業事業体編)	農林水産省 経済局 統計情報部	財団法人 農林統計協会	植
研究・報告書	林業分野における銅製構造物に関する論文集	(財)林業土木施設研究所	日本林業土木協	物
研究・報告書	林業・林学二間スル論文及著書分類目録	農林省 林業試験場	大日本山林会	植
研究・報告書	林材業界の動きと海外資料(1971)	井原 国雄	日刊 林業新聞社	物
研究・報告書	林材業労働災害防止年報(昭和61年版)	林業・木材製造業労働災害防止協会		植
研究・報告書	林材業労働災害防止年報(平成2年版)	林業・木材製造業労働災害防止協会		物
研究・報告書	林材業労働災害防止年報(平成3年版)	林業・木材製造業労働災害防止協会		植
研究・報告書	林政の概要(昭和56年度)	鹿児島県 林務部		物
研究・報告書	林政の概要(昭和57年度)	鹿児島県 林務部		植
研究・報告書	林政の概要(昭和58年度)	鹿児島県 林務部		物
研究・報告書	林政の概要(昭和59年度)	鹿児島県 林務部		植
研究・報告書	平成4年度 林政の概要	鹿児島県 林務水産部 森林保全課		物
研究・報告書	平成5年度 林政の概要	鹿児島県 林務水産部 森林保全課		植
研究・報告書	平成6年度 林政の概要	鹿児島県 林務水産部 森林保全課		物
研究・報告書	第14回 林道研究発表論文集	林道研究会	日本林道協会	植
研究・報告書	第23回 林道研究発表論文集	林道研究会	日本林道協会	物
研究・報告書	第26回 林道研究発表論文集	林道研究会	日本林道協会	植
研究・報告書	第27回 林道研究発表論文集	林道研究会	日本林道協会	物
研究・報告書	第28回 林道研究発表論文集	林道研究会	日本林道協会	植
研究・報告書	第15回 林道研究発表論文集	林道研究会	日本林道協会	物
研究・報告書	第16回 林道研究発表論文集	林道研究会	日本林道協会	植
研究・報告書	第17回 林道研究発表論文集	林道研究会	日本林道協会	物
研究・報告書	第18回 林道研究発表論文集	林道研究会	日本林道協会	植
研究・報告書	第19回 林道研究発表論文集	林道研究会	日本林道協会	物
研究・報告書	第20回 林道研究発表論文集	林道研究会	日本林道協会	植
研究・報告書	第21回 林道研究発表論文集	林道研究会	日本林道協会	物
研究・報告書	第22回 林道研究発表論文集	林道研究会	日本林道協会	植
研究・報告書	林野共同体の研究	筒井 進夫	農林出版株式会社	物
研究・報告書	九州支部研究論文集	日本林学会九州支部	松隈印刷株式会社	植
研究・報告書	森林と渓流水質	加藤正樹	株式会社サンノ	物
研究・報告書	九州支部研究論文集	日本林学会九州支部	松隈印刷株式会社	植
研究・報告書	大地・食・人間の健康を保全する環境革命への試行 NO. 2	鹿児島大学(委員長 堀口毅)	鹿児島大学	物
研究・報告書	平成9年度 技術開発課題報告書 技術開発課題完了報告書	熊本営林局指導普及課		植
研究・報告書	平成8年度 森林の流域管理システム推進発表大会要録	九州林政連絡協議会 熊本営林局		物
研究・報告書	平成7年度 森林の流域管理システム推進発表要録	九州林政連絡協議会 熊本営林局		植
研究・報告書	平成10年度 森林の流域管理システム推進発表大会要録	九州林政連絡協議会 九州森林管理局		物
研究・報告書	今後の森林の新たな利用の方向	中央森林審議会		植
研究・報告書	今後の森林の新たな利用の方向	中央森林審議会		物
研究・報告書	今後の森林の新たな利用の方向	中央森林審議会		植
研究・報告書	鹿児島県屋久島の天然記念物調査報告	田代善太郎	朝日印刷	物
研究・報告書	平成8年度 森林の流域管理システム推進発表大会要録	鹿児島林政連絡協議会 熊本営林局		植
研究・報告書	平成10年度 宇宙と世界自然遺産への夢&チャレンジ	鹿児島県教育委員会		物
研究・報告書	鹿児島県林業試験場 研究報告	鹿児島県林業試験場		植
研究・報告書	平成10年度 技術開発課題報告書 技術開発課題完了報告書	九州森林管理局指導普及課		物
研究・報告書	平成10年度 技術開発課題報告書 技術開発課題完了報告書	九州森林管理局指導普及課		植
研究・報告書	平成10年度 技術開発課題報告書 技術開発課題完了報告書	九州森林管理局指導普及課		物
研究・報告書	第33回 国有林野事業 労働災害防止研究発表会 平成10年度	林野庁		植
研究・報告書	屋久島における身近な巨木調査報告書	環境庁自然保護課 霧島屋久国立公園屋久島管理官事務所		物
研究・報告書	森林インストラクターの活動と機能に関する研究	牧田邦宏		植
研究・報告書	ヒノキ精英樹・抵抗性マツ 特性表	九州地区林業試験研究機関連絡協議会		物
研究・報告書	日本林学会 九州支部研究論文集 第52号	日本林学会九州支部	松隈印刷株式会社	植
研究・報告書	平成9年度 年報(第26号)	鹿児島県教育委員会		物
研究・報告書	太古から未来への ふれあい体験屋久島・種子島	第147回国会提出		植
研究・報告書	平成12年度において譲りようとする林業施策	第147回国会提出		物
研究・報告書	平成11年度 林業の動向に関する年次報告	第145回国会提出		植
研究・報告書	平成11年度において譲りようとする林業施策			物
研究・報告書	平成10年度 国有林業務研究発表要録	九州森林管理局・森林整備課		植
研究・報告書	平成10年度 造林関係実行結果の概要	The Ministry of Foreign Affairs of Japan		物
研究・報告書	1999 Global Youth Exchange Program FINAL REPORT	鹿児島県林業試験場		植
研究・報告書	平成10年度 業務報告 第47号	林野庁		物
研究・報告書	平成9年度 森林評価手法に関する調査報告書	鹿児島県統計協会		植
研究・報告書	平成8年度 市町村民所得推計報告書	鹿児島県林業試験場		物
研究・報告書	鹿児島県林業試験場 研究報告 第5号	第145回国会提出		植
研究・報告書	平成10年度 林業の動向に関する年次報告	(株)環境事業計画研究所		物
研究・報告書	屋久島森林・林業・森林空間 総合利用調査報告書	九州地区林業試験研究機関連絡協議会		植
研究・報告書	九州産すべり優良品種現地適応試験地調査報告書	九州森林管理局		物
研究・報告書	九州国有林の林木遺伝資源保存林	日本トイレ協会		植
研究・報告書	山のトイレ事例発表大会 資料集	鹿児島県始良郡蒲生町教育委員会		物
研究・報告書	国指定特別天然記念物「蒲生のクス」保護増殖事業報告書	株式会社 ブレック研究所		植
研究・報告書	平成11年度 霧島屋久国立公園 屋久島の登山道等整備方針検討調査 報告書	日本林業調査会		物
研究・報告書	平成7年度 国有林業務研究発表要録	社団法人 熊本林業土木協会		植
研究・報告書	平成8年度 国有林業務研究発表要録	日本林学会九州支部		物
研究・報告書	五十年の歩み	林業・木材製造業労働災害防止協会		植
研究・報告書	日本林学会 九州支部研究論文集 第50号	指導普及課		物
研究・報告書	林材業労働災害防止年報 平成8年版	林野庁 森林総合利用対策室		植
研究・報告書	平成8年度 技術開発課題報告書 技術開発課題完了報告書	熊本営林局		物
研究・報告書	平成7年度 森林・林業関係諸施策の概要	林野庁 厚生課		植
研究・報告書	開伐要領	林野庁 森林総合利用対策室		物
研究・報告書	平成8年度 国有林野事業労働災害統計書(付)通勤災害統計書	林野庁		植
研究・報告書	平成9年度 森林・林業関係諸施策の概要	林野庁		物
研究・報告書	平成8年度 森林評価手法に関する調査報告書	林野庁		植
研究・報告書	平成8年度 森林評価手法に関する調査報告書	林野庁		物
研究・報告書	平成8年度 森林評価手法に関する調査報告書	林野庁		植
研究・報告書	地元対応マニュアル	農林水産省		物
研究・報告書	全国森林計画 平成8年12月17日閣議決定	林野庁		植
研究・報告書	第31回 国有林野事業 労働災害防止研究発表要録 平成8年度	林野庁		物
研究・報告書	第32回 国有林野事業 労働災害防止研究発表要録 平成9年度	林野庁		植
研究・報告書	平成8年度 国有林野事業の改善の推進状況	林野庁		物
研究・報告書	平成8年度 森林・林業関係諸施策の概要	林野庁 森林総合利用対策室		植
研究・報告書	第22回 世界遺産委員会京都部会 開催詳報	外務省		物
研究・報告書	平成10年度 年報 第27号	農林水産省 林野庁 林木育種センター九州育種場	(有)ひかりプリント	植
研究・報告書	平成10年度 国有林野事業労働災害統計書(付)通勤災害統計書	林野庁福利厚生室		物
研究・報告書	屋久島国有林の自然保護に関する調査報告(抜粋) 屋久島の国有林野における自然保護について	上屋久営林署		植
研究・報告書	屋久島実習調査報告書 1996年	東洋工学専門学校 建築エコロジー科	(株)エムティワードエン	物
研究・報告書	平成10年度 国有林野の管理経営に関する基本計画の実施状況	農林水産省		植

分類	書名
植物	九州のスギとヒノキ
植物	熊本県植物誌(1969)
植物	採種・採種圃の管理とスギのさしき
植物	ザ・熱帯林(緑の地域経営の実現に向けて)
植物	自然をつくる植物ガイド(治山、林道、環境保全の木と草)
植物	植物組織学
植物	植物地理学
植物	樹病学大系(Ⅱ)
植物	樹病学大系(Ⅲ)
植物	スギのすべて
植物	スギの遺伝子保存と育種(種子及び苗木から樹齢50年生までの秘話)
植物	図説 樹病講義
植物	都市林
植物	日本産針葉樹の分類と分布
植物	日本のヒノキ(上巻)
植物	樹木医学

著者
宮島 寛
熊本記念植物採集会
百瀬行男
国際林業協力研究会
林野庁
猪野俊平
正宗敏敬
伊藤一雄
伊藤一雄
すぎの
外山三郎
伊藤一雄
林業経済研究所
林 弥栄
佐藤敏二
鈴木和夫

出版社
(財)九州大学出版会
(株)長崎書店
農林出版(株)
(財)日本林業調査会
(財)林業土木コンサルタンツ
内田老鶴園
(株)養賢堂
農林出版(株)
農林出版(株)
全国林業改良普及協会
ながと印刷
地球出版(株)
農林出版(株)
農林出版(株)
全国林業改良普及協会
朝倉書店

分類 1

鹿久島関係 鹿久島の自然
 鹿久島関係 Pollination Systems in a Warm Temperate Evergreen Broad-leaved Forest on Yaku Island.
 鹿久島関係 Pollination Systems in the Cool Temperate Mixed Coniferous and Broad-leaved Forest Zone of Yakushima Island
 鹿久島関係 Pseudosasa Owatarii as a Forage for Sika Deer on Yakushima Island. (ヤクシマの食物としてのヤブスタゲ)
 鹿久島関係 Pseudosasa Owatarii in a Primary Warm-Temperate Rain Forest Analyzed by the Diffusion Equation.
 鹿久島関係 Stand Dynamics in a Primary Warm-Temperate Rain Forest on Yakushima Island Southern Japan.
 鹿久島関係 Summer Dietary Compositions of Sika Deer on Yakushima Island Southern Japan.
 鹿久島関係 愛知県内のニホンザルの現状(指定鳥獣保護調査報告書)平成6年3月
 鹿久島関係 愛知県内のニホンザルの現状(指定鳥獣保護調査報告書)平成6年3月
 鹿久島関係 至熱帯地域の奄美群島 種子島 鹿久島の林業と林政の方向(Ⅰ)
 鹿久島関係 至熱帯地域の奄美群島 種子島 鹿久島の林業と林政の方向(Ⅱ)
 鹿久島関係 委託林台帳(大正14年調査)
 鹿久島関係 委託林台帳(昭和7年8月設定)
 鹿久島関係 委託林台帳
 鹿久島関係 委託林期間更新に関する書類(自昭和22年8月 至昭和27年7月)
 鹿久島関係 委託林野台帳(昭和12年8月起)
 鹿久島関係 委託林野台帳(昭和15年5月起)
 鹿久島関係 委託林野台帳(昭和15年5月起)
 鹿久島関係 大隅諸島 鹿久島の陸生脊椎動物相について
 鹿久島関係 開墾地実地調査(大正12年)
 鹿久島関係 鹿久島県鹿久島におけるシカ被害の現状
 鹿久島関係 鹿久島大学農学部附属高層演習林気象報告(1990年~1991年)
 鹿久島関係 鹿久島大学農学部附属高層演習林気象報告(1992年~1993年)
 鹿久島関係 鹿久島大林区鹿久島小林区鹿久島北事業区森林調査簿(大正12年3月)
 鹿久島関係 上鹿久経営区経営基業昭和26年第四次編成
 鹿久島関係 上鹿久経営区第4次経営基業説明書(昭和26年度調査)
 鹿久島関係 上鹿久経営区経営基業(昭和26年第四次編成)
 鹿久島関係 上鹿久経営区経営基業(昭和26年第四次編成)
 鹿久島関係 上鹿久経営区森林調査簿(昭和26年第四次編成)
 鹿久島関係 上鹿久経営区森林調査簿(昭和26年第四次編成)
 鹿久島関係 上鹿久経営区森林調査簿(昭和26年第四次編成)
 鹿久島関係 上鹿久経営区森林調査簿(自28年度 至37年度)
 鹿久島関係 上鹿久公有林野官行造林地森林調査簿(昭和32年度~昭和41年度)
 鹿久島関係 上鹿久町の埋蔵文化財(遺跡分布調査報告書)
 鹿久島関係 上鹿久町の民俗
 鹿久島関係 管内看板 林道被覆一漢部内登山の一部管内概要参考
 鹿久島関係 希少森林植物の生存環境の解明およびジンダイシスターの評価と保全法の確立
 鹿久島関係 旧財務台帳
 鹿久島関係 口永良部島のエラブオコウモリ
 鹿久島関係 熊毛郡上鹿久村処分調査図(昭和12年)
 鹿久島関係 熊毛国有林の地域別森林計画書(H4.4.1~H13.3.31)(熊毛森林計画区)
 鹿久島関係 熊毛郡上鹿久町退避者名簿(昭和42年1月1日現在)
 鹿久島関係 くまもと自然休養林参考写真集
 鹿久島関係 経営基業
 鹿久島関係 経営計画一覧表(昭和39年11月1日現在)
 鹿久島関係 経営方針書作成の手引(昭和43年5月)
 鹿久島関係 公有林野官行造林案説明書(上鹿久施業区)
 鹿久島関係 公有林野官行造林台帳
 鹿久島関係 国有林野における森林レクリエーションの現状(鹿久杉ランド利用者の意向)
 鹿久島関係 災害写真集
 鹿久島関係 最近の南西諸島の林業(上)(奄美群島 種子島 鹿久島)
 鹿久島関係 最近の南西諸島の林業(下)(奄美群島 種子島 鹿久島)
 鹿久島関係 作業運新設箇所(共用林18林班関係)
 鹿久島関係 四季を造る降水量の記布状態がスギノキに及ぼす影響(1940)
 鹿久島関係 自然休養林 白谷雲水峡
 鹿久島関係 司法事務関係書類(審判用)
 鹿久島関係 斫伐及造林照査簿調査様式
 鹿久島関係 斫伐照査簿(甲)(自昭和18年度 至昭和27年度)
 鹿久島関係 昭和11年官史ノ進退賞罰二關スル書類
 鹿久島関係 昭和13年施業沿革史
 鹿久島関係 昭和14年準例規
 鹿久島関係 昭和15年 鹿久島北東事業区施業説明書
 鹿久島関係 昭和16年度鹿久島東南北事業区施業説明書
 鹿久島関係 昭和16年度鹿久島東南北事業区施業方針書
 鹿久島関係 昭和18年度施業沿革史
 鹿久島関係 昭和26年度調査造林地沿革調査カード
 鹿久島関係 昭和26年度調査第四次経営基業説明書
 鹿久島関係 昭和26年度調査第四次経営基業方針書(現地審議会用)
 鹿久島関係 昭和26年度不要存地台帳
 鹿久島関係 昭和29年度計画に関する書類
 鹿久島関係 昭和29年度計画に関する書類
 鹿久島関係 昭和29年度計画に関する書類
 鹿久島関係 昭和30年度第2次編成、施業計画説明書(公有林野官行造林地)(32~41)
 鹿久島関係 昭和33年度営林簿並に担当区登録簿
 鹿久島関係 昭和39年度経営案に関する書類
 鹿久島関係 昭和41年度経営計画に関する書類
 鹿久島関係 昭和42年度 経営計画に関する文書
 鹿久島関係 昭和43年度経営計画に関する文書
 鹿久島関係 昭和45年度経営計画に関する文書
 鹿久島関係 昭和45年度 経営方針書(昭和45年4月)
 鹿久島関係 昭和46年度 経営計画に関する文書
 鹿久島関係 昭和46年度 経営計画に関する文書
 鹿久島関係 昭和46年度 経営方針書(昭和46年4月)
 鹿久島関係 昭和47年度 第2次地域施業計画5年計画
 鹿久島関係 昭和47年度 地域施業計画の樹立および変更に関する文書
 鹿久島関係 昭和48年度造林請負関係検査写真集
 鹿久島関係 昭和49年度製品生産事業写真集
 鹿久島関係 昭和49年度造林事業調査写真集
 鹿久島関係 昭和50年度以降受除伐林分写真
 鹿久島関係 昭和51年度 地域施業に関する文書
 鹿久島関係 昭和55年度 地域施業の樹立及び変更に関する文書
 鹿久島関係 昭和57年度起地域施業計画に関する書類
 鹿久島関係 昭和7年度以降年寄付台帳
 鹿久島関係 植物学雑誌(THE BOTANICAL MAGAZINE, TOKYO)
 鹿久島関係 植物の宝庫・鹿久島を守れ
 鹿久島関係 白谷水峡
 鹿久島関係 白谷外
 鹿久島関係 資料(昭和34年10月)
 鹿久島関係 森林開発と自然保護(鹿久島国有林を中心として)
 鹿久島関係 森林施業と自然保護(第23回森林経理研究会シンポジウム)
 鹿久島関係 林業土不写真集
 鹿久島関係 世界遺産鹿久島
 鹿久島関係 世界遺産条約、その概要と平成4年の我が国の「世界遺産一覽表」への推薦候補地について
 鹿久島関係 全国森林資源調査の実地について
 鹿久島関係 高層演習林における雨量観測記録簿
 鹿久島関係 第1次地域施業計画伐採造林計画簿(自45.4.1 至52.3.31)
 鹿久島関係 第27回太陽国体山岳競技大会参考写真集
 鹿久島関係 第2次経営計画森林調査簿(自昭和37年4月 至昭和42年3月)
 鹿久島関係 第2次経営計画森林調査簿(自昭和37.4.1 至昭和42.3.31)
 鹿久島関係 第2次経営計画伐採造林計画簿(自昭和37年4月 至昭和42年3月)
 鹿久島関係 第3次経営計画伐採造林計画簿(自42.4.1 至47.3.31)
 鹿久島関係 第3次地域施業計画書(案)(昭和52.4.1~昭和62.3.31)
 鹿久島関係 第四次地域施業計画、原簿
 鹿久島関係 第五次地域施業計画樹立に関する書類
 鹿久島関係 地域施業計画の一斉変更について
 鹿久島関係 直営団地27,28,29,31,32,33林班の林相写真
 鹿久島関係 直営団地27,28,29,31,32,33林班の林相写真
 鹿久島関係 特定鳥類等調査(鹿久島)
 鹿久島関係 南西島経営計画区第1次経営計画書(33~36年)
 鹿久島関係 南西島経営計画区上鹿久事業区森林調査簿(自昭和33年度 至昭和36年度)
 鹿久島関係 南西島経営計画区上鹿久事業区森林調査簿
 鹿久島関係 南西島経営計画区事業計画簿(自昭和33年度 至昭和36年度)
 鹿久島関係 南西島経営計画区第3次経営計画森林調査簿(自42.4.1 至47.3.31)

八重岳書房

愛知県農地事務所自然保護課

鹿大演習林報告第21号別刷
鹿大演習林報告第22号別刷

考古学研究室
文化人類学研究室

九州大学農学部

興林会利行

熊本営林局

鹿八重岳書房

鹿大演習林報告第19号別刷

分類 1

その他 1990年森林資源評価(熱帯林諸国編)
 その他 21世紀の森林づくりを考える(森林の流域管理システムの確立をめざして)
 その他 秋田杉への郷愁
 その他 産生演習林の一般入林者の利用状況
 その他 産生演習林利用者の実態と意識について
 その他 安全点検の手引き
 その他 海より大きなウジラ(ある男の一生)
 その他 エコ・エコノミーと林業・木材産業(みどりのブックレットNO.3)
 その他 王子製紙社史
 その他 鉄肥杉
 その他 回想の20年
 その他 開庁40周年(海上保安庁)
 その他 鹿児島県林業史
 その他 鹿児島県の園芸百科
 その他 かごしまの洋ラン(育て方 映かせ方)
 その他 道徳と森林の生態学
 その他 金原明善
 その他 河上丈太郎(十字架委員長の人と生涯)
 その他 實用和森林業用語集
 その他 木で築くあたたかな環境
 その他 記念誌(創立二十周年)
 その他 木の100不思議
 その他 木は泣いている
 その他 九州国有林の展望
 その他 九州地場産物の現状と課題(下巻)
 その他 九州の国有林
 その他 九州の起業者
 その他 九州緑の道(九州国有林 林道100選)
 その他 創設温原国立公園の観光利用について(標茶町を事例にして)
 その他 経営管理のひとこま
 その他 健康のしおり外
 その他 聖物大樹木園「森の図書館」(図書館一覧表)
 その他 現代森林考
 その他 現代林業の検討
 その他 現場作業における安全管理の手引き
 その他 公害と緑化
 その他 皇太子殿下 御成婚記念
 その他 公文書の作成と取扱
 その他 国際花と緑の博覧会 公式記録写真集(EXPO90)
 その他 国産材加工流通の実態を探る(都城~人吉球磨地域)
 その他 国有林を活用した森林づくりのいろいろ(平成6年4月)
 その他 国有林野事業 重大災害事例集
 その他 国有林野事業における安全管理(その実態のあり方)
 その他 国有林野事業における団体交渉ルール(第二刷)
 その他 国有林野事業 労務便覧(改訂版)
 その他 これからの国有林経営
 その他 再考 日本の森林文化
 その他 桜をたのむ
 その他 雑木林の博物誌
 その他 仕事のやり方に関するノートメモのまとめ方について
 その他 写真集 銘木誕生
 その他 主任の業務基準
 その他 職業病としての振動障害
 その他 振動病の予防と治し方
 その他 植物と民俗
 その他 振動障害(その概念をめぐって)
 その他 振動障害(基礎:臨床の最近の動向)
 その他 振動障害対策巡回指導員の手引
 その他 振動障害の基礎:臨床(検診から管理)
 その他 森林風致とレクリエーション
 その他 森林エネルギーを考える
 その他 森林から都市を結ぶ
 その他 森林組合による開伐推進に関する研究(熊本県小国町森林組合を事例に)
 その他 森林作業法の最近の動向
 その他 森林調査の資料について(英文)
 その他 森林への期待
 その他 森林利用学序説
 その他 森林を森させた日本人
 その他 実用樹木要覧
 その他 住宅産業へのパイプ
 その他 樹木と方言
 その他 巡幸録芳
 その他 政府苑の植物たち(EXPO90)
 その他 西暦2000年の木材業界づくりへ
 その他 世界の目(自然の生みだした意匠)
 その他 瀬戸正徳の園芸全集(第1巻)
 その他 瀬戸正徳の園芸全集(第2巻)
 その他 続 樹木と方言
 その他 太陽園林 (72鹿児島)
 その他 太陽園林 天皇皇后両陛下 行幸啓(1972)
 その他 大都会に造られた森(明治神宮の森に学ぶ)
 その他 地方林政の課題
 その他 土佐の森林(1978)
 その他 同和対策事業関係資料(1)
 その他 長崎県の野鳥
 その他 南西諸島(初版)
 その他 日本国政府出版 政府苑(EXPO90)
 その他 日本主要樹木名方言集
 その他 日本樹木名方言集
 その他 日本都道府県別地図並郵便線路図
 その他 日本の林業・林産物
 その他 日本の森林・林業
 その他 日本の森林と林業
 その他 日本の森林分布
 その他 入札契約の手引き(公共工事の新入札方式導入に対応した)未定稿
 その他 人間工学から見た林業労働
 その他 熱帯林業(第32号)
 その他 熱帯林業(第33号)
 その他 熱帯林の100不思議
 その他 農山村振興小規模林業経営
 その他 農林水産業はすてきな仕事⑤ 木を育てる
 その他 農林水産業はすてきな仕事⑥ 国土を守る森づくり
 その他 春まき草花の育てかた
 その他 百の木づかい
 その他 盆栽百科(上手な育て方)
 その他 松が結んでゆく(この異常事態への提言)
 その他 縛り縛りの処方箋
 その他 緑の再生
 その他 銘木大観
 その他 銘木要覧
 その他 木材利用は地球環境を救う
 その他 木工品・木のクラフト
 その他 森から来た魚
 その他 森と木の質問箱(小学生のための森林教室)
 その他 森と人間の物語
 その他 森の生活ドラマ 100(第1刷)
 その他 森の動物の100不思議
 その他 森は呼んでいる
 その他 森よよみがえれ(足尾銅山の教訓と緑化作戦)

名

著者

出版社

1990ねん
 林野庁
 長坂 喜代次
 牧田邦宏 大島誠一 山中典和 中島豊 柴田正徳
 牧田邦宏 大島誠一 山中典和 中島豊
 林野庁
 佐多 宗二
 日本林業調査会編
 王子製紙株式会社
 鉄肥菅林署
 大隅産生協 安楽園男
 海上保安庁
 かごしまけん
 瀬戸正徳
 瀬戸正徳
 菊池 利夫
 土屋 善雄
 河上委員長記念出版委員会
 和英林業用語委員会
 木材需要拡大中央協議会
 鹿児島県木材協同組合連合会
 日本林業技術協会
 大石 駿四郎
 きゅうしゅうこくゆうりん
 九州電力株
 熊本営林局
 日本経済新聞社
 熊本営林局
 牧田邦宏
 遠藤 一巳
 けんこうの
 指導普及課
 筒井 進夫
 草下 正夫, 松下 規矩, 四手井 綱英, 渡辺 資伸
 林業労働災害防止協会
 国土緑化推進委員会
 伊地知信一郎
 森田 正治
 財団法人国際花と緑の博覧会協会
 こくさんざい
 林野庁
 スリーエム研究会
 辻 隆道, 伊東 邦雄
 山河 友次
 井上 恵弘
 熊井 一夫
 市川健夫 斉藤功
 さくら
 足田隆一
 熊本営林局
 しやしん
 熊本営林局
 齊藤 和雄
 斉藤 恒孝
 倉田 悟
 岡田 晃, 井上 尚英
 岡田 晃, 那須 吉郎, 井上 尚英
 林野庁
 岡田 晃, 那須 吉郎, 井上 尚英
 岡崎 文樹
 岸本 定吉
 森林フォーラム実行委員会
 牧田邦宏
 北村 昌美
 甲山隆司
 畑田 忠義
 上飯坂 英
 牧野和春
 中島道郎, 林弥栄, 草下雅夫
 今泉 勝吉, 狩野 敏也, 福垣 吉彦, 兼古 朝史
 倉田 悟
 大谷金次郎
 財団法人国際花と緑の博覧会協会
 竹本 哲也
 千葉県立中央博物館
 瀬戸正徳
 瀬戸正徳
 倉田 悟
 太陽園林 (72鹿児島)
 南日本新聞社
 松井 光理, 内田 方彬, 谷本 丈夫, 北村 昌美
 紙野 伸二
 「土佐の森林」編集委員会
 熊本営林局
 長崎県
 (株)エヌ シーエス
 財団法人国際花と緑の博覧会協会
 倉田 悟
 農商務省山林局
 日本都道府県別地図並郵便線路図
 日本林業技術協会
 森林 林業を考える会
 日本の森林と林業
 日本の森林分布
 農林水産大臣官房経理課
 辻 隆道
 熱帯林業編集委員会
 熱帯林業編集委員会
 日本林業技術協会
 黒田 進夫
 原野 隆夫
 原野 隆夫
 はるまき
 木材利用研究会
 瀬戸正徳
 松枯れ問題研究会
 宮昭昭
 熊井 一夫
 北尾善道
 井原国雄
 財団法人 全国木材組合連合会
 全林協編
 相神 進夫
 林野庁
 小澤善昭
 木村尚三郎, 筒井進夫
 もりのどうぶつ
 21世紀森林研究会
 秋山 智英
 社団法人国際食料農業協会
 21世紀森林づくりシンポジウム
 東北紙工KK東京工場
 京都大学農学部付属演習林集報第26号 別冊
 京都大学農学部付属演習林集報第23号 別冊
 林業労働災害防止協会
 佐多宗二の出版を支える会
 同 左
 大隅産生生産事業協同組合
 鹿児島県林業史編集協議会
 南日本新聞開発センター
 南日本新聞開発センター
 (財)水利科学研究所
 (財)水利科学研究所
 日本社会党機関誌局
 嶺湖山社
 嶺湖山社
 熊本営林局
 林野弘済会 熊本支部
 京都大学農学部付属演習林集報第28号 別冊
 林業事情研究会
 日本林業技術協会
 農林出版社
 鹿児島毎日新聞社
 委出版社
 財団法人国際花と緑の博覧会協会
 財団法人農林水産奨励会
 林野庁
 スリーエム研究会
 宏林タイムス社
 林野弘済会
 宏林タイムス社
 日本国有林労働組合
 日本放送出版協会
 (財団法人)林業科学技術振興所
 嶺新瀬社
 政 藤田銘木店
 嶺南江堂
 嶺南江堂
 地球出版(株)
 嶺日本労働総合研究所
 嶺日本労働総合研究所
 林業労働災害防止協会
 嶺日本労働総合研究所
 日本林業調査会
 創刊文
 嶺日本経済評論社
 京都大学農学部演習林報告第65号 別冊
 日本林業技術協会
 全国林業改良普及協会
 地球出版株式会社
 日本放送出版協会
 (株)朝倉書店
 全国林業改良普及協会
 地球出版(株)
 新小説社
 財団法人国際花と緑の博覧会協会
 京都木材青年経営者協議会
 南日本新聞開発センター
 南日本新聞開発センター
 地球出版(株)
 南日本新聞社
 鹿児島県
 嶺第一フロンテングセンター
 日本林業技術協会
 高知県 高知営林局
 日本楽器製造(株)
 財団法人国際花と緑の博覧会協会
 地球出版(株)
 大日本山林会
 (株)国際地学協会
 日本木材備蓄機構
 嶺日本林業調査会
 森林をよくする会
 森林資源総合対策協議会
 宏林タイムス社
 (財)国際緑化推進センター
 (財)国際緑化推進センター
 日本林業技術協会
 文研出版
 文研出版
 嶺地球社
 瀬戸正徳
 嶺第一フロンテングセンター
 朝日新聞社
 日本国有林労働組合
 (株)城南書院
 (株)日刊林業新聞社
 全国林業改良普及協会
 北海道新聞社
 日本林業技術協会
 KKベストセラーズ
 社団法人日本林業協会
 (社団法人)日本林業技術協会
 創道書房
 嶺第一フロンテングセンター

分類	書名	著者	出版社
その他	林業政策論ノート	手塚 差一	日本林業調査会
その他	林業における新KYT	林業労働災害防止協会	宏林タイムス社
その他	林業労働安全管理と人間工学	辻 隆道	農林出版株式会社
その他	林業問題あれこれ	松下 規矩	
その他	林業薬剤ハンドブック	林業薬剤協会	林業労働災害防止協会
その他	林業労働における安全点検の手引き(後編)	林野庁	宏林タイムス社
その他	林業労働安全管理と人間工学	辻 隆道	林業労働災害防止協会
その他	林業労働における安全点検の手引き(国有林野事業関係)	林野庁	日刊 林業新聞社
その他	林材時評(第六集)	淡谷 忠一	日刊 林業新聞社
その他	林材時評(第八集)	淡谷 忠一	社団法人 日本林業土木連合協会
その他	林土連二十年の歩み	及川 政一	日本林業技術協会
その他	林木の材質	加納 孟	スリーエム研究会
その他	わかりやすいkj法の手びき(新しい山づくりのために)	林業講習所	樹地球社
その他	我が国森林・林業の長期ビジョン	森林計画研究会	
その他	私たちの森林	日本林業技術協会	日本放送出版協会
その他	わたしの地域おこし	平松守彦	
その他	保護具等の使用状況	熊本営林局	文化堂印刷株式会社
その他	中村月香作品集	中村公雄	日本印刷株式会社
その他	林業労働災害事例集	林業労働防止協会	日本印刷株式会社
その他	林業労働災害事例集	林業労働防止協会	
その他	役員員名簿	財団法人 林野弘済会	常盤総合印刷株式会社
その他	九州育種基本区 スギ進選品種特性表 平成10年度	林野庁 林木育種センター	
その他	平成11年度 森林・林業関係諸施策の概要	林野庁 森林総合利用対策室	
その他	平成11年度 森林・林業振興施策の概要	林野庁 森林総合利用対策室	
その他	平成12年度 森林・林業振興施策の概要	鹿儿岛県林務水産部	
その他	平成13年度 森林・林業振興施策の概要	鹿儿岛県林務水産部	
その他	樹木医学		
その他	森林ハンドブック `93	社団法人 日本林業協会	株式会社 創新社
その他	森林ハンドブック `94	社団法人 日本林業協会	株式会社 創新社
その他	森林ハンドブック `95	社団法人 日本林業協会	株式会社 創新社
その他	森林ハンドブック `96	社団法人 日本林業協会	株式会社 創新社
その他	森林ハンドブック `94	社団法人 日本林業協会	株式会社 創新社
その他	森林ハンドブック `97	社団法人 日本林業協会	株式会社 創新社
その他	蜂刺されの予防と治療	国有林野事業安全管理研究会	松尾印刷株式会社
その他	随想 森林 No.38	財団法人 土井林学振興会	(株)エコーメイト・アソシエイト
その他	世界遺産 UNESCO年報2000	社団法人 日本ユネスコ協会連盟	株式会社東京印書館
その他	小杉谷事業書の歴史	文研出版	
その他	農林水産業は すぐきな仕事⑤ 国土を守る森づくり	鹿儿島森林管理署	図書印刷株式会社
その他	国有林野所在マップ	文研出版	株式会社 ニッポン パブリシティ
その他		林野庁	

2 保全センター保有資料

番号	資料名	指導者(機関)名等
1	モニタリング調査(入り込み調査)データ	鹿儿岛大学森林政策学研究室 枚田邦宏教授
2	生態系モニタリングプロットデータ	林野庁森林総合研究所
3	雨量データ	保全センター観測
4	水質調査データ	林野庁森林総合研究所九州支所
5	写真パネル(モノクロ40枚, カラー11枚) (昔の伐倒・集運材風景, 小杉谷集落風景, 著名木等)	熊本営林局, 西日本新聞社寄贈
6	フォト写真(カラー:木製額縁40枚, アルミ額縁50枚) (著名木, 代表的な植物, 山岳部の風景等)	保全センター撮影
7	図書(詳細は図書一覧表及び報告書リストのとおり)	

3 学術調査等の入林状況

(平成17年4月～平成18年3月)

(1) 動物関係

入林目的	入林代表者	入林箇所	所属	備考
ツバキ-ジキソウムシ共進化系の空間動態を探るため	矢原徹一	1～275	九州大学大学院理学研究院	
サルの採食行動調査、ヤマモモの種子散布の調査のため	寺川眞理	1～4	広島大学大学院 井鷲研究室	
ニホンザルの調査	半谷吾郎	6～10, 12	京都大学 霊長類研究所	
ヤクシマザルの行動調査	鈴木真理子	1～4	京都大学 霊長類研究所	
野生ニホンザルの行動調査	香田啓貴	1～4	京都大学 霊長類研究所	
サルの樹木利用の調査	西川眞理	2	京都大学理学研究科 人類進化論教室	
「ヤクシカの生息密度と森林生態系に与える影響に関する研究」	脇山成二	49-51,52-54,89,90,213,214	(財)自然環境研究センター	
西部林道周辺のヤクシマザルおよびヤクシカの頭数調査	杉浦秀樹	1～4	京都大学 霊長類研究所	
日本産モチビョウキンの分類学的研究と遺伝資源の保存	長尾英幸	22, 83, 93	(独)農業生物資源研究所	
ニホンザルの調査	半谷吾郎	6～10, 12	京都大学霊長類研究所	
ニホンザルの調査	半谷吾郎	6～10, 12	京都大学霊長類研究所	
ニホンジカの調査のため	永井真紀子	鹿ノ沢小屋～宮之浦岳登山道付近,大川・鍋山林道付近	横浜国立大学環境情報生態学研究室	
野生ニホンザルの遺伝・生態学的研究	早川祥子	平瀬1～4	京都大学 霊長類研究所	
ヤクシマザルの行動調査	鈴木 真理子	平瀬1～4	京都大学 霊長類研究所	
ニホンザル未成熟個体の採食生態に関する研究	山極 寿一	1～3	京都大学大学院理学研究科動物学教室	
西部地域に生息するヤクシマザルの研究のための予備調査	清野 末恵子	平瀬1～4	京都大学理学研究科 人類進化論教室	
ニホンジカの調査	永井 真紀子	3～9,12,13,18,239,266,267	横浜国立大学環境情報生態学研究室	
西部林道周辺のヤクシマザルの行動調査	中川 尚史	平瀬1～4	京都大学大学院理学研究科生物科学専攻	
コウモリの調査	DAVID HILL	1～4, 雲水峡周辺外	アメリカ合衆国サセックス大学	
ヤクシマザルの行動調査(予備調査)	神田 恵	1～4	京都大学 霊長類研究所野外観察施設	
ニホンジカの調査	永井 真紀子	3^9,12,13,18,230,266,267	横浜国立大学環境情報生態学研究室	
西部地域に生息するヤクシマザルの研究のための調査	菅谷 和沙	1～4	神戸学院大学	

(2) 植物関係

入林目的	入林代表者	入林箇所	所属	備考
植物種の分布調査及びヤクシカによる植物の食害状況調査	矢原徹一	2-4,7-17,20-35,38-40,43-44,47-5759-63,66-72外	九州大学大学院理学研究院	
屋久島の天然林の純一次生産量推定	相場慎一郎	2, 4, 9, 14, 76, 81外	鹿児島大学理学部	
ヤクシカが森林植生に与える影響を明らかにする	揚妻直樹	1-4,9-15,49-58,69-71,75	北海道大学北方生物圏フィールド科学センター	
光環境及び伐根の調査	高嶋敦史	14, 80, 86	九州大学 森林計画学研究室	

生態学の研究(果実の年変動と鳥獣害、シカによる実生の食害、照葉樹林の動態、葉の寿命の変異など)	野間直彦	1-4	滋賀県立大学
屋久島森林生態系における固有樹種と遺伝子多様性の保全に関する調査	吉丸博志	2-5,10-11,13-14,16,17,19,22,47-49,53,55-60,62-63外	(独)森林総合研究所
屋久島における蘚苔類の多様性とその分布を明らかにすることを目的とする	出口 博則	島内の各歩道、宮之浦登山道、安房森林鉄道96支線	広島大学大学院理学研究科生物科学専攻
植生調査および菌類相、ヤクシカによる採食圧調査	辻野 亮	257,258,270,272,273,275,249,250,251,242,69,70,204	京都大学生態学研究センター
アコウの結実状況およびヤクシマザルによる果実採食の観察	大谷 達也	2~4	(独)森林総合研究所九州支所森林生態系研究グループ
樹木番号プレート交換、立木位置図作成・伐根、倒木位置図作成及び年輪コアサン	吉田 茂二郎	17, 80, 86	九州大学 森林計画学研究室
ヤクスギ年輪コアサンプル採取	吉田 茂二郎	17	九州大学 森林計画学研究室
伐根及び倒木の測定	高嶋 敦史	80, 86	九州大学 森林計画学研究室
ヤクスギ年輪コアサンプル採取およびナンバープレート	吉田 茂二郎	80, 86	九州大学 森林計画学研究室
の打ち替え			
ヤクスギ年輪コアサンプル採取	吉田 茂二郎	214い1	九州大学 森林計画学研究室
ヒメシカシラとヒメナシビの遺伝学的及び形態学的調査のため	村上 哲明	93ほ、イ・98ほ・82い、ろ・83ろ、は・22ろ、ロ、ニ	京都大学理学研究科

(3) その他

入 林 目 的	入林代表者	入 林 箇 所	所 属	備 考
植物採集	池田 博	97,98,99,100,101	岡山理科大学総合情報学部生物地球システム学科	
植物採集	宮本 太	97~99,100~101	東京農業大学農学部農学科	
レッドデータブック改訂のための資料収集及びヤクシカによる林床植物食害調査支援	芹沢俊介	7-9,12,13,265-271,18,19,22,	愛知教育大学自然科学系生物領域	
酸性雨モニタリング(土壌・植生)調査	松元 順	2, 9	鹿児島県農業試験場土壌肥料部	
第7回屋久島フィールドワーク講座野外実習のため	杉浦秀樹	1~4	京都大学 霊長類研究所	
第7回屋久島フィールドワーク講座野外実習のため	塚谷裕一	57,65,87~90,101,103,外	基礎生物学研究所	
第7回屋久島フィールドワーク講座野外実習のため	鈴木 滋	2, 9~11, 257~260	龍谷大学国際文化学部	
第7回屋久島フィールドワーク講座野外実習のため	村上哲明	49~57,71,72,8082,86,87外	京都大学大学院理学研究科植物学教室	
第7回屋久島フィールドワーク講座野外実習のため	疋田 努	1~4, 74~80, 108外	京都大学大学院理学研究科動物学教室	
日本産モチビョウキンの分類学的研究と遺伝資源の保存	長尾英幸	22, 83, 93	(独)農業生物資源研究所	
東京大学理学部生態学野外実習(毎木調査)	館野 正樹	平瀬3, 4	東京大学大学院理学系研究科附属植物園日光分園	
路頭調査、岩石ブロック採取	高橋 学	宮之浦、白谷、西部林道	(独)国立科学博物館	
ヤクシカの生息密度と林床植生との関係についてエコツアー・モニタリング調査	小原 比呂志	54, 57, 111, 212~215	(有)屋久島野外活動総合センター	

4 報告書リスト

No.	報告書名	報告者氏名 (機関)
1	屋久島の林木群集構造と基質表層の安定性 (照葉樹林域における基質表層の回転と森林の更新動態 昭和63年～平成2年度科学研究費補助金(一般研究B)研究成果報告書:63-74 (1991.3))	甲山隆司
2	東南アジアの多雨林の構造特性と再生動態 (日本を含む東アジアおよび太平洋地域における熱帯並びに亜熱帯現存植生の成立要因の地域間比較に関する予備的研究 昭和63年度鹿児島大学教育研究学内特別経費成果報告書 中野和敬編:30-38 (1990))	甲山隆司
3	照葉樹林と硬葉樹林 (週刊朝日百科・「植物の世界」 59:13-140-13-143)	甲山隆司
4	Significance of architecture and allometry in saplings (<i>Functional Ecology</i> 1987:399-404)	甲山隆司
5	A Function Describing All-Sized Trunk Diameter Distribution in Warm-Temperate Rain Forests (<i>Bot. Mag. Tokyo</i> 101:207-212 (1988))	甲山隆司
6	Simulation of the Structural Development of Warm-Temperate Rain Forest Stands (<i>Annals of Botany</i> 63:625-634 (1989))	甲山隆司
7	Simulation Stationary Size Distribution of Trees in Rain Forests (<i>Annals of Botany</i> 68:173-180 (1991))	甲山隆司
8	Tree Size Structure of Stands and Each Species in Primary Warm-Temperate Rain Forests of Southern Japan (<i>Bot. Mag. Tokyo</i> 99:267-279 (1986))	甲山隆司
9	Density-size Dynamics of Trees Simulated by a One-sided Competition Multi-species Model of Rain Forest Stands (<i>Annals of Botany</i> 70:451-460 (1992))	甲山隆司
10	Size-Structured tree populations in gap-dynamic forest - the forest architecture hypothesis for the stable coexistence of species (<i>Journal of Ecology</i> 1993 81:131-143)	甲山隆司
11	Stand Dynamics in a Primary Warm-Temperate Rain Forest Analyzed by the Diffusion Equation (<i>Bot. Mag. Tokyo</i> 100:305-317 (1987))	甲山隆司
12	Size-structured multi-species model of rain forest trees (<i>Functional Ecology</i> 1992 6:206-212)	甲山隆司
13	Frequency Distribution of Tree Growth Rate in Natural Forest Stands (<i>Annals of Botany</i> 64:47-57 (1989))	甲山隆司, T. Hara
14	Dynamics of Primary and Secondary Warm-temperate Rain Forests in Yakushima Island (<i>TROPICS</i> Vol.6(4):383-392 (1997))	甲山隆司, 相場慎一郎
15	Below-and above-ground allometries of shade-tolerant seedlings in a Japanese warm-temperate rain forest (<i>Functional Ecology</i> 1994 8:229-236)	甲山隆司, P. J. GRUBB
16	Tree species stratification in relation to allometry and demography in a warm-temperate rain forest (<i>Journal of Ecology</i> 1996 84:207-218)	相場慎一郎, 甲山隆司
17	The effects of a typhoon on Japanese warm temperate rainforests (<i>Ecological Research</i> 1996 11:229-247)	P. J. BELLINGHAM, 甲山隆司, 相場慎一郎
18	熱帯山地の生態学 (生態環境研究 (ECO-HABITAT), 2(1):77-79 (1995))	大沢雅彦
19	湿潤アジアの垂直分布帯と山地植生テンプレート (現代生態学とその周辺. 沼田眞編. 東海大学出版会. (1995))	大沢雅彦
20	Latitudinal comparison of altitudinal changes in forest structure, leaf-type, and species richness in humid monsoon Asia (<i>Vegetatio</i> 121:3-10 (1995))	大沢雅彦

No.	報告書名	報告者氏名(機関)
21	Patterning of Subtropical/Warm-temperate Evergreen Broad-leaved Forests in East Asian Mountains with Special Reference to Shoot Phenology (TROPICS Vol.6(4) : 317-334 (1997))	大沢雅彦, 新田郁子
22	Leaf dynamics and shoot phenology of eleven warm-temperate evergreen broad-leaved trees near their northern limit in central Japan (Plant Ecology 130 : 71-88 (1997))	新田郁子, 大沢雅彦
23	Vertical vegetation zones along 30° N latitude in humid East Asia (Vegetatio 126 : 135-149 (1996))	Jing-Yun Fang, 大沢雅彦, 吉良龍夫
24	Zonal transition of evergreen, deciduous, and coniferous forests along the altitudinal gradient on a humid subtropical mountain, Mt. Emei, Sichuan, China (Plant Ecology 133 : 63-78 (1997))	Cindy Q. Tang, 大沢雅彦
25	草の液果の種子散布 (フェノロジー研究No.24 : 7-9 (1995))	野間直彦
26	Rapid Shifting of Foraging Pattern by Yakushima Macaques (<i>Macaca fuscata yakui</i>) in Response to Heavy Fruiting of <i>Myrica rubra</i> (International Journal of Primatology 16 : 247-260 (1995))	揚妻直樹, 野間直彦
27	種子散布にみる植物との共生 (山岸哲編「鳥類生態学入門」128-142 築地書館 (1997))	野間直彦
28	Annual Fluctuations of Sapfruits Production and Synchronization within and inter Species in a Warm Temperate Forest on Yakushima Island (Tropics Vol.6(4):441-449 (1997))	野間直彦
29	Fruiting phenology of animal-dispersed plants in response to winter migration of frugivores in a warm temperate forest on Yakushima Island, Japan (Ecological Research 12 : 119-129 (1997))	野間直彦, 湯本貴和
30	種子散布をめぐる植物と鳥類・哺乳類の共生関係 -屋久島での研究から- (霊長類研究 Primate Res. 13 : 137-147 (1997))	野間直彦
31	屋久島での野生のサルへの餌やり (季刊「生命の島」. 35)	杉浦秀樹
32	屋久島の「自然な」サルと「不自然な」サル (「なきごえ」1996.8)	杉浦秀樹
33	屋久島, 西部林道における野生ニホンザルの餌付き方の調査 -1993年と1995年の比較 (霊長類研究 Primate Res. 13 : 41-51 (1997))	杉浦秀樹, 揚妻直樹, 田中俊明, 大谷達也, 松原 幹, 小林直子
34	屋久島の照葉樹林におけるヤクシマザル (<i>Macaca fuscata yakui</i>) による種子の捕食と散布 (1997.3)	大谷達也
35	屋久島の世界遺産地域を通過する西部林道が自然環境に与える影響 (霊長類研究 Primate Res. 10 : 41-47 (1994))	揚妻直樹, 杉浦秀樹, 田中俊明
36	ニホンザルの発声行動における集団差 (心理学研究 第66巻 第3号 P.176-183 (1995))	田中俊明
37	屋久島西部林道沿いモニタリングプロットに於けるオオバヤドリギ分布について	樹木医 宇佐美暁一
38 -1, 2	土壌断面調査票 (屋久島に分布する土壌の土壌生成分類学的基礎調査平成8・9年度調査分)	田村憲司
39 -1	屋久島原生自然環境保全地域調査報告書 ・屋久島原生自然環境保全地域におけるスギ林の10年間の群落動態	環境庁自然保護局, 財団法人日本自然保護協会 武生雅明, 大沢雅彦, 尾崎煙雄, 大塚泰弘, 吉田直哉, 本間航介, 小野昌樹, 江草清和
	・屋久島原生自然環境保全地域の常緑針広混交林の10年間の変化 ・屋久島原生照葉樹林における林木群集の10年間の動態	木村勝彦 相場慎一郎, 明石信廣, 甲山隆司

No.	報 告 書 名	報告者氏名 (機関)
	・屋久島西部照葉樹林域の原生林と二次林の10年間の動態	甲山隆司, 相場慎一郎, 明石信廣, 坂本圭児
39 -2	屋久島原生自然環境保全地域調査報告書	環境庁自然保護局 財団法人日本自然保護協会
	・屋久島原生自然環境保全地域の山地針葉樹林における林木群集の構造	明石信廣, 相場慎一郎, 甲山隆司
	・屋久島低地におけるリーフサイズが異なる2つの常緑広葉樹林の比較	大沢雅彦, 武生雅明, 大塚俊之
	・屋久島亜熱帯・暖温帯常緑広葉樹林域の放棄地における二次遷移	大塚俊之, 大沢雅彦, 武生雅明
	・屋久島における維管束着生殖物の垂直分布と環境要因に関する予報	江草清和, 大沢雅彦
	・原生的照葉樹林群集の果実のフェノロジー	野間直彦
	・屋久島の照葉樹林帯とヤクスギ林帯を構成する植物に放花するハナバチ相	湯本貴和
	・屋久島原生自然環境保全地域の土壌と針葉樹3種の分布	小野昌輝, 大沢雅彦
	・屋久島のスギ林内埋没土壌の花粉分析と鬼界カルデラの火砕流噴火の影響	木村勝彦, 鈴木茂
40	北限における常緑広葉樹林の植生・環境分化に関する研究 平成5～6年度科学研究費補助金 一般研究(B) 研究成果報告書	研究代表者 大沢雅彦
	・ Latitudinal comparison of altitudinal changes in forest structure, leaf type, and species richness in humid monsoon Asia	大沢雅彦
	・ The montane cloud forest and its gradational changes in southeast Asia	大沢雅彦
	・屋久島低地におけるリーフサイズが異なる2つの常緑広葉樹林の比較	大沢雅彦, 武生雅明, 大塚俊之
	・屋久島の常緑広葉樹林における地形的群落の構造	朱宮丈晴, 大沢雅彦
	・屋久島低地におけるリーフサイズが異なる常緑広葉樹の葉の寿命	新田郁子, 大沢雅彦, 大塚俊之, 三好弘子
	・リーフサイズが異なる常緑広葉樹の葉の寿命	鈴木由香理
	・常緑広葉樹の開葉と落葉に着目した季節的パターン	新田郁子
	・常緑広葉樹の葉の水分特性の季節変化	鈴木由香理
	・屋久島亜熱帯・暖温帯常緑広葉樹林域の放棄地における二次遷移	大塚俊之, 大沢雅彦, 武生雅明
	・屋久島低地部の攪乱立地に出現する先駆性樹種の特徴	三好弘子, 大塚俊之, 大沢雅彦, 新田郁子
41 -1	屋久島における気候変動と森林系のレスポンス 平成7年度科学研究費補助金 総合研究(A) 研究成果報告書	研究代表者 大沢雅彦 (千葉大学理学部教授)
	・花崗岩節理系と表層地形動態	山本啓司
	・地形に対応した常緑広葉樹林の構造と土壌特性のパターン	朱宮丈晴, 大沢雅彦
	・屋久島における台風的气候学的解析	松本淳, 岡谷隆基, 江口卓
	・ The effects of a typhoon on Japanese warm temperate rain forests	Bellingham, P. J., 甲山隆司, 相場慎一郎
	・林冠アクセスシステムの建設	寺島一郎

No.	報 告 書 名	報告者氏名 (機関)
	・林冠アクセスシステムを利用した樹冠の形成・維持機構の研究 ーその事始めー	寺島一郎, 木村恭子
41 -2	屋久島における気候変動と森林系のレスポンス 平成7年度科学研究費補助金 総合研究 (A) 研究成果報告書 ・照葉樹林構成種8種のシュートの形態の変異とその機能的意義 ー伸長志向のシュートと葉面展開志向のシュートー ・屋久島の常緑広葉樹におけるリーフサイズと葉の寿命の変化	研究代表者 大沢雅彦 (千葉大学理学部教授) 竹中明夫 大沢雅彦, 新田郁子
	・森林群集の繁殖過程と更新動態 ー屋久島の照葉樹林の鳥散布樹種の果実数の年変動と同調性ー ・屋久島低地部の常緑広葉樹林地域における二次遷移	新山馨, 野間直彦, 小南 陽亮, 佐藤保, 齊藤哲 大塚俊之, 三好弘子, 大 沢雅彦 高田壮則
	・屋久島における推移行列モデルの応用	高田壮則
42	葉の特性に着目した常緑広葉樹の機能型と群落分化 平成7～8年度科学研究費補助金 基盤研究(B)(2)研究成果報告書 ・常緑広葉樹の芽の類型と生態学的属性 (Bud structure and ecological traits of evergreen broad-leaved trees at their northern limit in southern and central Japan.) ・Leaf dynamics and shoot phenology of eleven warm-temperate evergreen broad-leaved trees near their northern limit in central Japan. ・Patterning of subtropical/warm-temperate evergreen broad-leaved forests in east Asian mountains with special reference to shoot phenology. ・Distribution ranges and population structure of evergreen broad-leaved trees along altitudinal gradient on Mount Emei, Shichuan, China. ・地形に対応した常緑広葉樹林の階層構造とその形成過程 (Structural and developmental process of stratification of evergreen broad-leaved forest along topographical gradients in Yakushima, southern Japan.) ・亜熱帯・暖温帯常緑広葉樹林地域の放棄耕作地における初期二次遷移 の地理的比較 (Latitudinal comparison of old-field successional pattern in subtropical/warm-temperate evergreen broad-leaved forest region.)	研究代表者 大沢雅彦 (千葉大学理学部教授) 大沢雅彦, 新田郁子 新田郁子, 大沢雅彦 大沢雅彦, 新田郁子 Cindy Q. Tang & 大 沢雅彦 朱宮丈晴, 大沢雅彦 大塚俊之
43	ヤクシマザル垂直分布調査報告 (1993～1997年)	ヤクザル調査隊 代表者 好 廣眞一
44	無葉緑植物タカツランの棲息場所と棲息状況 (植物分類, 地理 45(2): 131-138 (1994))	馬田英隆, 金谷整一, 森健
45	屋久島破沙岳周辺におけるヤクタネゴヨウの分布様式 (日本林学会誌 別冊 79巻 3号: 160-163 (1997))	金谷整一, 玉泉幸一郎, 伊 藤哲, 齋籐明
46	第41回日本生態学会大会自由式シンポジウム 溪畔域の生態的構造と機能ー森林と河川の相互作用ー (森林科学 第13号: 60-67 (1995.2))	伊藤 哲
47	山地溪畔域の地表変動と攪乱体制 (河川・渓流域の森林動態) (日本生態学会誌 (Japanese Journal of Ecology) 45: 323-327 (1995))	伊藤 哲
48	地理的限界付近に生育するスギの遺伝子構成 (CAN. J. FOR. RES. VOL. 23: 859-863 (1993))	津村義彦, 大庭喜八郎
49	スギ天然林における遺伝子変異と分布集団間の分化 (Plant Species Biol. 9: 191-199 (1994))	戸丸信弘, 津村義彦 大庭喜八郎
50	屋久島の天然スギ林帯の樹齢構成と更新機構 (The Botanical Magazine Tokyo 100: 223-241 (1987))	鈴木英治, 塚原 淳
51	屋久島生態系モニタリング調査報告書 (平成9年3月)	熊本営林局

No.	報 告 書 名	報告者氏名 (機関)
52	屋久島における森林施業の展開過程と林相 ―地理情報システムを活用した一考察― (日本林学会論文集 第108号 別刷 (1997))	野田巖, 松本光朗
53	1998年夏期ヤクシマザル調査報告	ヤクザル調査隊 代表者 好廣眞一
54	寺山自然教育研究施設におけるヤクタネゴヨウの種子散布 (鹿児島大学教育学部研究紀要 第49巻 別刷 H10.3.27発行)	金谷整一, 細山田三郎 玉泉幸一郎, 齋藤明
55	Matching of acoustic features during the vocal exchange of coo calls by Japanese macaques (Anim. Behav., 1998, 55, 673-687)	杉浦秀樹
56	ヤクタネゴヨウの遺伝資源保全研究 (林木の育種 No.188 別刷 (1998))	金指あや子, 中島清, 河原孝行
57	ヤマビルの生態 (IV) ―個体数増加および分布地域拡大の要因― (日本林学会論文集 第104号 別刷 (1993))	山中征夫, 山根明臣, 浅田正彦
58	房総半島におけるニホンジカに対するヤマビルの寄生状況 (千葉中央博自然誌研究報告 3(2):217-221 (1995))	浅田正彦, 落合啓二, 山中征夫
59	ヤマビルの生活環 (日本林学会論文集 第108号 別刷 (1997))	山中征夫, 山根明臣
60	調査報告書 地域の伝統的風習を活かした国立公園管理のあり方	霧島屋久国立公園屋久島管理官事務所
61	屋久島・文献等データベース (環境庁屋久島世界遺産センター編)	〃
62	グリーンツーリズムの立地に関する経済学的研究 (平成8年度～平成9年度科学研究費補助金基盤研究(C)(2)研究成果報告書)	岩井吉彌 (研究代表者)
63	屋久島の中学・高校生の生活意識と「環境の島」への対応 ―アンケート調査 (1996年1月) より―	寺田康久
64	ヤクザルの垂直分布は冬とその他の季節でどう違うか (龍谷紀要 第17巻 第1号(1995年8月)抜刷)	好廣眞一
65	上部域のヤクザル ―屋久島の冬― (モンキ-197・198・199)	好廣眞一
66	屋久島東部ヤクスギ林帯におけるヤクシマザルの分布と糞分析による食性の調査 (霊長類研究 Primate Res.14:189-199, 1998)	好廣眞一, 大竹勝, 座馬耕一郎, 半谷吾郎, 松原始, 谷村寧昭, 久保律子, 松嶋可奈, 早川祥子, 小島孝敏, 平野晃史, 高畑由起夫
67	屋久島の固定試験地におけるスギ天然林の林分構造・動態解析 (平成5年度科学研究費補助金(一般研究B)研究成果報告書)	吉田茂二郎 (研究代表者)
68	屋久島の固定試験地におけるスギ天然林の構造と成長について (日林誌 72(2)'90)	吉田茂二郎, 今永正明
69	屋久島の森林施業に関する研究 (Ⅲ) ―スギ天然生林に対する照査法による森林施業のための固定試験地の設定― (97回日林論1986)	今永正明, 吉田茂二郎
70	屋久島におけるスギ天然林施業に関する基礎的研究 (J. Jpn. For. Soc. 73(3)'91)	今永正明, 吉田茂二郎
71	屋久スギ天然生林における種の平面・空間分布について (鹿大農学術報告 第35号, p.9-19, 1985)	吉田茂二郎・岸川芳久
72	宇宙から見た屋久島	田中總太郎
73-1	3樹種 (クロマツ, ヒメコマツ, ストローブマツ) を台木として用いたときのヤクタネゴヨウのつぎ木活着率と成長量の違い (日林論109 1998)	千吉良治
73-2	K13 ヤクタネゴヨウの現地内・外における遺伝的資源保存技術に関する研究	千吉良治
74	屋久島実習調査報告書 (平成6年度自然環境野外実習 I)	平成6年度筑波大学大学院環境科学研究科屋久島実習グループ

No.	報 告 書 名	報告者氏名 (機関)
75	屋久島の観光と登山に関するアンケート調査結果 (中間報告)	松下幸司
76	屋久島・安房林道において餌付いたサルの社会構成と繁殖状態野生動物保護に必要な観光客に対する指導と道路管理 (霊長類研究 Primate Res 11:1-7, 1995)	揚妻直樹
77	Supra-Annual Variation in the Influence of Myrica rubra Fruit on the Behavior of a Troop of Japanese Macques in Yakushima (American Journal of Primatology 35:241-250(1995))	DAVID A. HILL, NAOKI AGETSUMA
78	The Effects of a typhoon on Japanese warm temperate rain forests.	P. J. Bellingham, T. Kohyama S. Aiba
79	屋久島における森林施業の展開過程と林相 ー地理情報システムを活用した一考察ー (日林論108 1997)	野田巖, 松本光朗
80	屋久島実習調査報告書 (1996年)	東洋工学専門学校建築エコロージー科
81	屋久島実習調査報告書 (平成7年度自然環境野外実習 I)	平成7年度筑波大学大学院環境科学研究科屋久島実習グループ
82	希少森林植物の生存環境の解明およびジーンダイバシティの評価と保全法の確立 (平成6年度科学研究費補助金(総合研究A)研究成果報告書)	齋藤明 (研究代表者)
	・ヤツガタケトウヒの生育環境特性	谷本丈夫, 杉田久志
	・希少森林植物の生存環境の解明およびジーンダイバシティの評価と保全法の確立	栄花茂
	・紀伊半島山地部におけるトガサワラの現況と保全について	内村悦三
	・ヤクタネゴヨウの分布特性	金谷整一, 齋藤明, 玉泉幸一郎, 伊藤哲
	・屋久島破沙岳周辺におけるヤクタネゴヨウ (Pinus armandii Franch. var. amaniensis Hatt.) の実生の成立環境 ー林冠のギャップ率と実生の生育状況ー	伊藤哲, 金谷整一, 玉泉幸一郎
	・地表変動に伴う森林群集の攪乱様式と更新機構	伊藤哲, 中村太士
	・トウヒ属植物の分類と遺伝的変異の評価	白石進, 高田克彦
・ヤチカンバ (Betula tatewakiana) 冬芽の培養による植物体再生と大量増殖法の確立	井出雄二	
・サクラバハシノキ (Alnus trabeculosa) の組織培養による増殖の試み	井出雄二, 近藤晃	
.....追加分.....		
83	1999年夏期ヤクシマザル調査報告	99ヤクザル調査隊
84	屋久島におけるレクリエーション価値の算出と評価	柴崎茂光
85	バックグラウンド地域として屋久島大気中微量揮発性有機化合物の存在	古賀実・花田喜文・永瀧修
86	Global Warming: The Potential Impact on Japan	大沢雅彦
87	わが国の失われつつある土壌の保全をめざして ーレッド・データ土壌の保全ー	田村憲司
88	溪流沿い植物における適応的な細葉の解析: その解剖学および遺伝学的要因	中谷正樹
89	The Distribution of Wild Yakushima Macaque (Macaca fuscata yakui) Troops around the Coast of Yakushima Island, Japan	Shinichi YOSHIHIRO外19名

No.	報 告 書 名	報告者氏名 (機関)
90	OBLIQUE DIAPYRISM OF YAKUSHIMA GRANITE IN THE RYUKYU ARC, JAPAN	Ryo ANMA
91	EXPERIMENTAL PLTON SHAPES AND TRACKS ABOVE SUBDUCTION ZONES	Ryo Anma and Dimitrios Sokoutis
92	COMPOSITIONAL ZONING AND ITS IMPLICATION IN A TOROIDAL CIRCULATION INSIDE THE YAKUSHIMA PLUTON, SW JAPAN	Ryo ANMA, Yoshinobu KAWANO and Masaki YUHARA
93	Vertical Distribution of Yakushima Macaques (Macaca fusucata yakui) in the Western Area of Yakushima Island, Japan	S. Yoshihiro 他13名
94	屋久島 樹氷、雪に含まれるイオン濃度及びpH, EC外(解析途中)	永淵修
95	屋久島生態系モニタリング調査報告書 (平成10年3月)	熊本営林局
96	屋久島の自然地域における保護と利用のあり方調査報告書	環境庁自然保護局 九州地区国立公園・野生生物事務所
97	森林インストラクターの活動と機能に関する研究	枚田邦宏
98	国有林野における森林レクリエーションの現状 ーヤクスギランド利用者の意向ー	馬場裕典
99	ヤクスギランドにおける森林レクリエーション (1) ー利用者の意向ー	馬場裕典・吉良今朝芳・松下幸司
100	芦生演習林の一般入林者の利用状況	枚田邦宏・大畠誠一・山中典和・中島皇・柴田正喜
101	森林レクリエーションに関する研究 (II) ー鹿児島県栗野町住民アンケート調査ー	馬場裕典・吉良今朝芳・池田美穂
102	釧路湿原国立公園の観光利用について ー標茶町を事例にしてー	枚田邦宏
103	森林組合による間伐促進に関する研究 ー熊本県小国町森林組合を事例にー	枚田邦宏
104	芦生演習林利用者の実態と意識について	枚田邦宏・大畠誠一・山中典和・中島皇
105	屋久島の森林の地上部現存量と純一次生産速度	相場慎一郎・甲山隆司
106	Variation in Intergroup Encounters in Two Populations of Japanese Macaques	杉浦秀樹
107	屋久島花崗岩体の貫入機構について	安間 了
108	2000年度夏期ヤクシマザル調査報告	半谷吾郎
109	地球温暖化が土壌生態系に与える影響	田村憲司
110	ヤクタネゴヨウのマツノザイセンチュウ接種結果	戸田忠雄・千吉良 治 久保田 権・中島 勇夫
111	リモートセンシングで知る私たちの地球 ー屋久島の森林・屋久島の雨 宇宙からその謎を解くー	小牧勇蔵
112	ヤクタネゴヨウの保護をめざす生体木調査	手塚賢至
113	2000年度 屋久島蘚苔類相調査 報告書	出口博則・山口富美夫
114	屋久島における大陸起源汚染物質の飛来と樹木衰退の現状	永淵 修
115	屋久島研修の記録 (2001年8月)	枚田邦宏
116	平成14(2001)年度 保護林調査報告書	出口博則

No.	報 告 書 名	報告者氏名 (機関)
117	屋久島白谷雲水峡における昆虫相の調査報告	岡留恒丸・山岸健三
118	2002年夏期ヤクシマザル調査報告	2002ヤクザル調査隊
119	屋久島のセミ調査 調査報告	環境省屋久島世界遺産センター
120	Troop Extinction and Female Fusion in Wild Japanese Macaques in Yakushima	Hideki Sugiura, Naoki Age tuma, and Shigeru Suzuki
123	Variation in Intergroup Encounters in Two Populations of Japanese Macaques	Hideki Sugiura 他7名
124	溪流河川水質への森林機能の影響	永淵修・柿本大典・海老瀬潜一・浮田正夫
125	屋久島西部溪流河川の水質形成に及ぼす酸性降下物の影響	永淵修・阿久根卓・吉村和久・久米篤・海老瀬潜一・手塚賢至
126	ヤクシマザル (<i>Macaca fuscata yakui</i>) における糞を用いた齢クラス推定とミトコンドリアDNA変異の分析	早石周平・川本芳
127	Runoff of acidic substances that originated from atmospheric deposition Yakushima Island, a world natural heritage site	O. Nagafuchi 他4名

V 保全センターの関連行事

No.1

月 日	項 目	場 所	主催者
4.12(火) ~13(水)	登山道整備現地調査	淀川登山口~宮之浦岳~ 縄文杉~荒川登山口	環境省
4.14(木)	H17年度第1回屋久島山岳部利用対策協議会	屋久島環境文化村センター	屋久島山岳部利用対策協議会
5.23(月)	屋久島山岳遭難防止対策協議会総会	屋久島警察署	屋久島山岳遭難防止対策協議会
6.15(水)	JAICカウンターパート研修(マレーシア)	白谷雲水峡ほか	自然環境研究センター
6.16(木)	屋久島山岳部利用対策協議会(第5回ワーキンググループ)	屋久島環境文化村センター	屋久島山岳部利用対策協議会(ワーキンググループ)
7. 8(金)	白谷雲水峡観察道勉強会	白谷雲水峡	屋久島森林環境保全センター
7. 12(火)	大自然緑の会総会	屋久島離島開発総合センター	大自然緑の会
7. 15(金)	ヤクスギランドを美しくする会総会	屋久町総合センター	ヤクスギランドを美しくする会
7. 15(金)	屋久島自然休養林保護管理協議会	屋久町総合センター	屋久島自然休養林保護管理協議会
8.8(月)~ 10(水)	インターンシップ(鹿児島大学生)	鍋山国有林110林班ほか	鹿児島大学
8. 11(木)	環境学習ネットワーク会議	屋久島環境文化村センター	屋久島環境文化財団
8. 19(金)	松食い虫被害対策専門家会議	西之表市	ヤクタネコヨウ調査隊、保全の会、屋久島森林管理署
9. 14(水) ~16(金)	九州森林管理局森林倶楽部	縄文杉ほか	九州森林管理局
9.22(木)	県外学生研修(静岡県立農林大学生)	ヤクスギランド外	静岡県立農林大学校
10.4(火)	屋久島エコツーリズム推進協議会	屋久町総合センター	屋久島エコツーリズム推進協議会
10.5(水)	屋久町森林教室	悠々森	屋久町
10.7(金)	屋久島プロジェクト研究成果地元説明会	屋久島森林環境保全センター	森林総合研究所
10.13(木) ~14(金)	屋久島世界遺産地域連絡協議会幹事会	鹿児島市	屋久島世界遺産地域連絡協議会
10.19(水)	JAICカウンターパート研修(ベトナム)	ヤクスギランドほか	国際協力事業団
10.25(火) ~27(木)	JAIC研修(森林技術総合研修所受入)	ヤクスギランドほか	森林技術総合研修所

月 日	項 目	場 所	主 催 者
11.5(土)	ボランティアによる種子島ヤクタネゴヨウシカネット設置	西之表市	屋久島森林管理署、ヤクタネゴヨウ保全の会、調査隊
11.11(金) ~22(火)	森林生態系モニタリング調査	屋久島北側斜面	九州森林管理局
11.17(木)	JAIC研修（鹿児島県受入）	白谷雲水峡ほか	国際協力事業団
11.22(火)	H17年度第2回屋久島山岳部利用対策協議会	屋久島環境文化村センター	屋久島山岳部利用対策協議会
11.22(火)	屋久島山岳部利用対策協議会（第6回ワーキンググループ）	屋久島環境文化村センター	屋久島山岳部利用対策協議会（ワーキンググループ）
11.24(木)	屋久島登山歩道整備に係る検討会	屋久島世界遺産センター	環境省
11.30(水)	屋久島エコツーリズム推進協議会（第1回西部地域の保全と利用作業部会）	永田公民館	屋久島地区エコツーリズム推進協議会
12.26(月)	屋久島エコツーリズム推進協議会（第2回西部地域の保全と利用作業部会）	栗生生活館	屋久島地区エコツーリズム推進協議会
12.27(火)	自然休養林（荒川地区）打合せ会議	屋久町安房総合センター	屋久町
1.13(金)	ヤクタネゴヨウ保全対策協議会設立総会	西之表市	ヤクタネゴヨウ保全対策協議会
1.13(金)	タヌキ対策打合せ会議	屋久島世界遺産センター	環境省
1.23(月) ~24(火)	世界遺産地域連絡会議	鹿児島市	九州森林管理局
1.23(月)	屋久島エコツーリズム推進協議会（第3回西部地域の保全と利用作業部会）	屋久町安房総合センター	屋久島地区エコツーリズム推進協議会
1.25(水)	積雪による縄文杉の折損落下枝の処置方策等検討会（第1回）	屋久島森林環境保全センター	屋久島森林管理署
1.26(木)	登山道整備検討会	屋久島世界遺産センター	環境省
1.27(金)	登山道トイレ等維持管理調整会議	屋久島世界遺産センター	環境省
1.27(金)	屋久島山岳部利用対策協議会（第7回ワーキンググループ）	屋久島環境文化村センター	屋久島山岳部利用対策協議会（ワーキンググループ）
2.14(火)	自然休養林保護管理協議会臨時総会	屋久島離島開発総合センター	自然休養林保護管理協議会
2.15(水)	縄文杉折損落下枝の処置方策に係る現地検討会（第2回）	荒川登山口～縄文杉	屋久島森林管理署
2.22(水)	生物多様性の保全の検討会	屋久島世界遺産センター	環境省
2.23(木)	屋久島エコツーリズム推進協議会（第4回西部地域の保全と利用作業部会）	屋久島離島開発総合センター	屋久島地区エコツーリズム推進協議会

