

平成 1 1 年 度

年 報

屋久島森林環境保全センター

平成 1 3 年 3 月

はじめに

本年報において、平成11年度に実施した事業及び活動状況をまとめました。各事業において一応の成果は得られていると感じていますが、中でも、縄文杉の樹勢回復事業や雨量、水質調査は高い評価が得られたと満足しておりますし、土面川の災害復旧事業等の治山事業は島民の方々の人命や生活基盤を守るために不可欠の事業と考えています。

また、各種事業を行うに当たっては、関係行政機関との連携・調整を行うとともに、大学等の試験研究機関のご指導も仰ぎながら、広く各層の皆様のご意見も参考にして各種事業を推進したいと考えております。

最後に、各事業実施に当たりご支援ご協力頂きました関係各位に深くお礼申し上げます。

平成13年3月

屋久島森林環境保全センター所長

山部 正富

屋久島森林環境保全センターの概要について

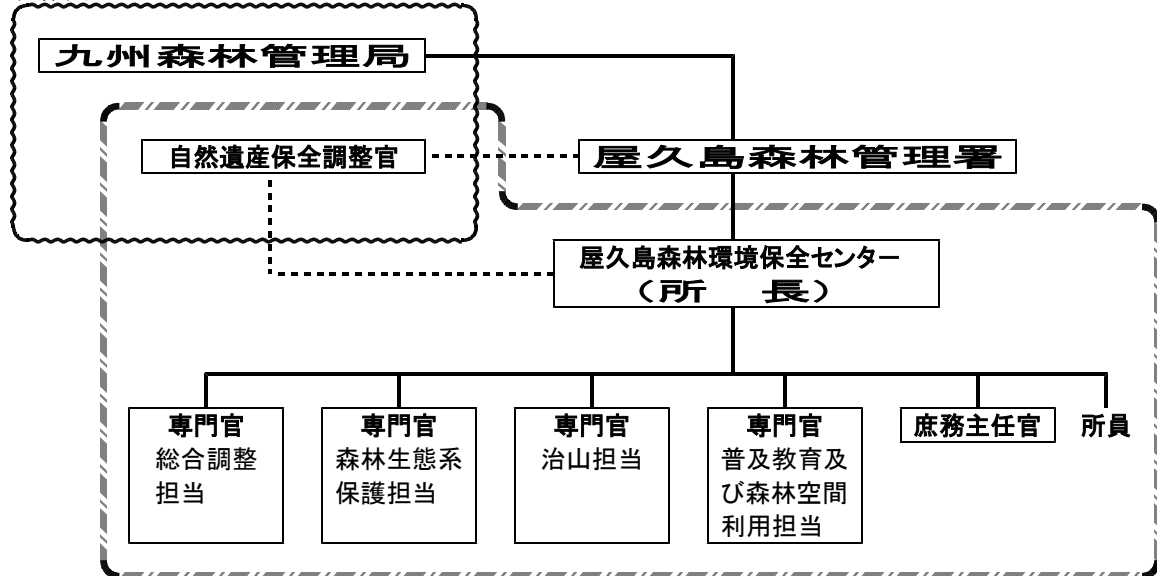
1 設置の目的

屋久島の国有林面積は約38千haで、島の91%を占める総森林面積の約84%を有しており、このうち約10千haが世界自然遺産に登録されるなど極めて貴重な森林が多い。このため、九州森林管理局では、従来から国有林の約40%（15千ha）を森林生態系保護地域に指定するなどその保全に努めてきたところであるが、今後更に自然遺産の厳正な保護及びその周辺地域を含めた森林環境の適切な保全・利用に資するため設置したものである。

2 沿革等

明治19年(1886)	5月	鹿児島大林区署宮之浦派出所設置
明治24年(1891)	11月	屋久島小林区署と改称
大正12年(1923)	6月	上屋久小林区署と下屋久小林区署に分割改組、翌年上屋久営林署に改称
平成4年(1992)	3月	屋久島森林生態系保護地域指定
平成5年(1993)	12月	世界遺産条約に基づく自然遺産として登録
平成7年(1995)	3月	下屋久営林署と統合・改組し、屋久島営林署と改称 屋久島森林環境保全センターを設置
平成11年(1999)	3月	屋久島森林管理署と改称

3 組織図



4 森林環境保全センターの主な業務

(1) 自然遺産保護のための調査等に関する業務

森林総合研究所、林木育種センター、大学等学術研究機関と連携を図りつつ、世界遺産地域を含む森林生態系保護地域等における自然環境の保護・保全及び調査、試験等を行う。

(2) 治山事業に関する業務

国有林における森林の国土保全機能及び水源かん養機能等の高度発揮のための森林整備及び治山施設整備の実行等を行う。

(3) 森林教育等に関する業務

屋久島の森林生態、森林の役割、自然との共生のあり方等に関して、森林生態系保護地域(保全利用地区)を活用した森林教育・普及啓発活動と屋久島自然休養林等の森林レクリエーション等への適正利用のための施設の整備等を行う。

(4) その他屋久島の森林環境保全に必要な業務

入林者の指導、森林パトロールなどを行う。

屋久島森林環境保全センターの主な業務

I. 森林生態系保護

世界自然遺産保全緊急対策事業



縄文杉樹勢回復措置(編柵工)実施状況

雨量観測



大川林道雨量計(標高1,020m)

水質調査



林外雨採取装置

II. 治山事業

国有林野内直轄治山災害関連緊急事業



白谷地区(ストーンブロック)



永田地区(土面川谷止工)

III. 普及教育・森林空間利用等

森林教室



身近な巨木巡り

森林空間利用(ヤクスギランド入口)



(森林環境整備推進協力で施設の整備等を行っている)

観光客の利用状況

屋久島国有林の概要について

1 屋久島の面積

(単位：千ha)

区 分	総面積	森林面積	国有林面積	
			国有林面積	国有林比率
上屋久町	26.1	24.6	20.4	83%
屋久町	24.2	21.0	18.0	86%
計	50.3	45.6	38.4	84%

資料：1 総面積・森林面積は、平成10年度鹿児島県林業統計より抜粋、口永良部島を除く。

2 国有林の人工林、天然林別の面積内訳

(単位：千ha)

人工林	天然林	その他	計
(22%)	(74%)	(4%)	(100%)
8.6	28.5	1.3	38.4

3 屋久島国有林の森林整備の推進方向

(単位：千ha)

森林整備の推進方向	(割合) 対象面積	森林整備の考え方
水土保全林	(34.4%) 13.2	国土の保全、水資源のかん養機能の高度発揮のための、森林整備を推進
森林と人との共生林	(43.2%) 16.6	森林生態系の保全や森林空間利用を重視した、森林施業を推進
資源の循環利用林	(22.4%) 8.6	公益的機能の発揮に配慮しつつ、効率的な木材生産を推進
計	(100%) 38.4	

4 国有林の公益的機能高度発揮林分

(1) 保安林

(単位：ha)

水源かん養	土砂流失防備	防風	潮害防備	保健
7,215	1,010	8	54	629

(2) 保護林等

(単位：ha)

森林生態系保護地域	レクリエーションの森	世界自然遺産登録地域	国立公園	原生自然環境保全地域	鳥獣保護区	史跡・名勝天然記念物
15,185	780	10,747	17,940	1,219	3,234	4,278

注意：保護林等の面積は重複している。

5 森林生態系保護地域の内訳面積

(単位：ha)

区 分	面 積	
屋久島森林生態系保護地域	保存地区	9,600
	保全利用地区	5,585
	計	15,185

6 世界自然遺産登録地域

(単位：ha)

区 分	面 積
国有林	10,260
うち森林生態系保護地域	10,236
民有林	487
計	10,747

I	森林生態系保護	1
1	世界自然遺産保全緊急対策事業	1
	(1) 生態系モニタリング調査	1
	(2) 屋久杉樹勢回復措置及び植生回復措置	1
2	モニタリングの実施	2
	(1) 屋久島国有林における水質調査	2
	(2) 写真映像による森林生態系のモニタリング	4
3	屋久島における雨量観測	5
II	治 山	7
1	平成11年度治山事業一覧	7
	(1) 国有林野内復旧治山工事	7
	(2) 保安林整備事業	7
	(3) 災害復旧等事業（平成10年度から繰越）	7
	(4) 災害復旧等事業（平成12年度へ繰越）	7
III	普及教育・森林空間利用	8
1	森林教室等の実施	8
2	屋久島自然休養林	9
	(1) 森林環境整備推進協力金の実施	9
	(2) 利用者数	9
3	広報活動	10
	(1) 保全センター所報「洋上アルプス」の作成	10
	(2) 保全センター10年度年報の作成	10
	(3) セルフガイドブック「屋久島の森林」の販売	10
	(4) 無名杉の名前募集	10
	(5) ホームページ「保全センター紹介」を更新	10
IV	その他	11
1	資料室の整備	11
	(1) 保全センター保有図書一覧表	11
	(2) 保全センター保有資料	26
2	学術調査等の入林状況	27
3	報告書リスト	29
V	保全センターの関連行事	36

I 森林生態系保護

1 世界自然遺産保全緊急対策事業

(1) 生態系モニタリング調査

ア 目的

屋久島の貴重な原生的自然に平成4年の森林生態系保護地域の設定や平成5年の世界自然遺産への登録を契機として、近年この地域への人の入り込みが急増している。このため歩道の荒廃などによる植生の後退や土砂の流出が見られ、またゴミやトイレの問題も発生しており、原生的な生態系へ及ぼす影響が危惧されている。このことから世界遺産保全のための対策を講じるとともに、条約締結国として国際的な責務を果たすことを目的として調査を行っている。

イ 植生の垂直分布調査について

屋久島の西部海岸に面する平瀬国有林1林班から4林班にかけての森林植生は、世界遺産にも登録されIUCNでは、「世界でも高く評価すべき顕著な垂直分布を示す林相であり、将来も現状を維持すべきである」と評価している。しかしながら、この地域においては、植生垂直分布の確かなデータがないことから調査を実施した。実施内容は、海拔0mから標高1,000mまでの間において標高差200mごとに6カ所プロットを設定し標高ごとの植生を詳しく調査した。

ウ ヤクタネゴヨウの保全について

ヤクタネゴヨウは、我が国では屋久島と種子島にしか生育しない希少種であるとともに、近年立ち枯れが目立ち数が激減しており、環境省の植物版レッドデータブック（1997）で絶滅危惧種に指定されている。こうした状況の中で保全を早急に図る必要があることから、分布域及び生育地などの環境について調査し、実態を明らかにすることにより保全対策を検討とする基礎資料を得た。

エ 屋久島西部海岸地域の利用

屋久島の中でも特に原生的な西部地区の利用について、比較的恒常的にこの地域を利用しているいくつかの団体に聞き取り調査を行い利用状況の現状把握及び今後の課題等について検討した。

オ 水質調査について

前回の調査において自然環境に恵まれた屋久島においても本土並に酸性雨が観測され、屋久島の貴重な自然へ影響が危惧されている。そのため、この酸性雨が屋久島の生態系に及ぼす影響を調査するため森林総合研究所九州支所の協力を得て継続的にモニタリングを実施した。

(2) 屋久杉樹勢回復措置及び植生回復措置

ア 目的

屋久島は、縄文杉等屋久杉の巨木群を代表とする特殊な生態系が素晴らしい景観を呈していること等により、世界自然遺産に登録されたものであるが、それらの巨木群の中には、樹勢の衰えなど入り込み者の踏み込み等による影響が発現し、そのまま放置すれば樹勢の回復が困難となる可能性もあることから、樹木医等専門家による樹勢の判定を行うとともに樹勢回復措置を実施し、併せて今後のモニタリングの方法、樹勢維持のための保護方法について検討を行い、屋久島自然遺産の象徴である屋久杉の適切な保護を図ることを目的とする。

イ 樹勢回復措置工

平成10年度に縄文杉において試験施工を実施した結果及び樹木医の意見をふまえ、2月に本格施工した。施工内容は縄文杉下斜面に現地付近で採取した粗朶やヤシマットを利用した編柵工100m、チャコールチップ炭や木酢液を使用した土壌改良81㎡、上斜面に編柵工（水切り）38mを実施した。

ウ 植生回復措置工

土壌改良を実施した一部に、植生を回復させるため、試験的にシキミ等の挿し木を実施した。

縄文杉展望デッキ下方にあるカナクギノキが下方に傾斜しており転倒する恐れが予測されるため、保護対策として木柵工9.5mを行った。

屋久杉樹勢回復・植生回復措置実施箇所位置図



2 モニタリングの実施

(1) 屋久島国有林における水質調査

ア 目的

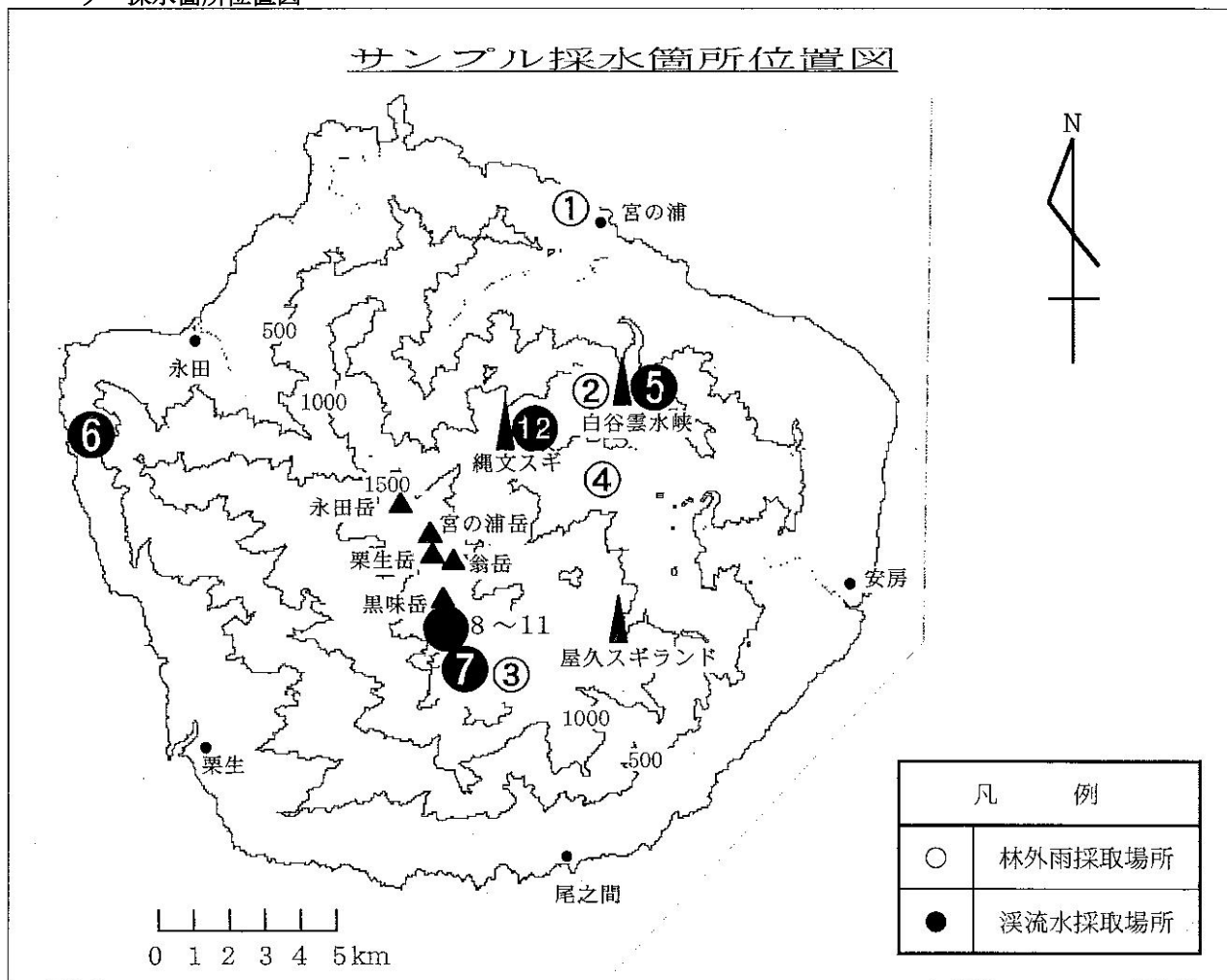
森林総合研究所九州支所と共同で、屋久島の森林生態に深く関係する水質について調査を行い、土壌地質との関わり等についての基礎資料とすることを目的に、平成7年度より実施、平成8年度からは世界自然遺産保全緊急対策事業の一つとして実施している。

イ サンプル採取箇所一覧表

番号	採取箇所名	項目	標高	備考
1	保全センター・林友寮	林外雨	20 m	(96.10.28 設置)
2	白谷雨量計	〃	580 m	(96.12.04 設置)
3	淀川登山口	〃	1,350 m	(96.10.31 設置)
4	小杉谷事業所跡	〃	660 m	(96.10.30 設置)
5	白谷雲水峽	渓流水	700 m	水源の森

6	半山 (大プロット内)		1 7 0 m	モニタリングプロット設定箇所
7	淀川小屋	〃	1,370 m	水飲み場
8	花之江河流入箇所	〃	1,630 m	高層湿原, 流入箇所
9	花之江河流出箇所	〃	1,630 m	高層湿原, 流出箇所
10	小花之江河流入箇所	〃	1,630 m	高層湿原 (面積小), 流入箇所
11	小花之江河流出箇所	〃	1,630 m	高層湿原 (面積小), 流出箇所
12	縄文杉水飲み場	〃	1,310 m	展望デッキ下水飲み場

ウ 採水箇所位置図



エ 平成11年度pH値一覧表

採取箇所	11/4	5	6	7	8	9	10	11	12	12/1	2	3	平均
林友寮	4.9	4.8	4.5	4.7	4.7	5.9	4.5	4.2	4.2	4.1	4.1	4.3	4.6
白谷雨量計	5.1	5.0	4.9	4.8	5.2	5.2	4.4	4.4	4.5	4.1	4.1	4.1	4.7
淀川登山口	5.4	5.3	5.1	5.3	5.3	4.9	4.8	5.0	4.8	4.4	4.2	4.2	4.9
小杉谷事業所跡	5.3	4.9	4.9	5.2	5.2	5.4	4.4	4.6	4.5	4.1	4.2	4.2	4.7
白谷雲水峡	5.9	6.3	6.3	6.2	6.2	6.1	6.2	6.0	6.4	6.3	6.3	6.5	6.2
半山プロット内	5.9	6.0	6.0	5.9	6.1	5.9	6.1	5.9	6.1	6.1	6.2	6.2	6.0
淀川小屋	6.1	6.2	6.2	6.1	5.8	6.1	6.3	6.2	6.4	6.1	6.5	6.6	6.2
花之江河入口	5.4	5.5	5.4	5.4	5.4	5.7	5.5	5.5	5.8	5.4	5.5	5.5	5.5
花之江河出口	5.4	5.4	5.5	5.6	5.5	5.8	5.5	5.6	5.8	5.4	5.5	5.4	5.5
小花之江河入口	5.6	5.6	5.6	5.6	5.5	5.7	5.7	5.7	5.9	5.6	5.8	5.7	5.7
小花之江河出口	5.9	5.8	5.9	5.7	5.4	5.8	5.9	5.9	6.0	5.7	6.1	6.1	5.9
縄文杉	6.1	6.1	—	6.0	5.8	—	—	5.9	—	5.8	—	5.8	5.9

オ 平成11年度EC値一覧表（EC：電気伝導度）

採取箇所	11/4	5	6	7	8	9	10	11	12	12/1	2	3	平均
林友寮	49.8	14.5	23.3	43.2	18.2	27.7	54.1	97.3	76.9	98.8	118.2	58.7	56.7
白谷雨量計	16.3	7.8	10.3	19.5	10.5	10.6	42.0	53.2	32.8	70.6	85.7	38.6	33.2
淀川登山口	15.0	7.1	6.6	11.0	6.3	9.5	20.6	17.2	19.4	31.3	48.2	28.2	18.4
小杉谷事業所跡	14.9	9.3	9.3	16.4	7.3	10.4	33.4	27.2	35.2	75.8	61.3	32.7	27.8
白谷雲水峡	27.1	28.4	28.9	27.5	24.3	20.8	27.4	24.6	31.0	30.7	30.7	33.9	27.9
半山プロット内	50.1	53.7	56.6	53.4	47.9	38.4	48.0	49.3	54.6	55.6	53.6	55.7	51.4
淀川小屋	18.9	18.9	18.9	15.6	15.4	15.6	18.3	18.1	22.4	21.0	21.8	24.3	19.1
花之江河入口	19.1	19.6	17.8	14.2	13.0	12.4	15.4	17.4	25.0	22.2	22.3	85.5	23.7
花之江河出口	17.0	17.1	15.3	12.3	10.9	10.3	13.5	16.1	18.5	21.0	20.8	26.2	16.6
小花之江河入口	18.1	16.8	16.7	13.9	12.7	12.6	14.8	15.5	17.8	18.4	17.7	19.8	16.2
小花之江河出口	17.6	17.8	16.8	13.5	12.4	11.7	14.9	16.6	20.4	19.8	18.6	25.5	17.1
縄文杉	19.9	20.6	—	17.1	17.8	—	—	19.4	—	21.2	—	28.7	20.7

※ 縄文杉の欠測は、業務で縄文スギ登山した時に採取することになっているためである。

(2) 写真映像による森林生態系のモニタリング

ア 目的

縄文杉等の著名屋久杉、高層湿原、登山歩道沿いの森林等について定点を設け、継続的に写真撮影を実施し、これをパソコン収録のデータベースとする長期モニタリングシステムを確立するとともに、今後の森林の保全・整備の基礎資料とすることを目的とする。

また、この事業は一部の箇所については、環境庁と共同で実施している。

イ モニタリング箇所 (環境庁との共同定点)

場 所	目 的	撮影スパン	備 考
縄文杉	縄文杉根本周辺の植生の推移 縄文杉の幹・枝・着生植物の変化 周辺植生と景観の推移	年1回	
大王杉	大王杉根本周辺の植生の推移 大王杉の幹・枝・着生植物の変化 周辺植生と景観、及び歩道状況の推移	年1回	定点杭設置：H10. 3
翁杉	翁杉根元周辺の植生の推移 翁杉の幹・枝・着生植物の変化 周辺植生と景観、及び歩道状況の推移	年1回	定点杭設置：H10. 3
紀元杉	紀元杉の幹・枝・着生植物の変化 周辺植生と景観の推移	年1回	定点杭設置：H10. 3
仏陀杉	仏陀杉の幹・枝・着生植物の変化 仏陀杉根本周辺の植生の推移	年1回	
ウイルソン株	株の腐食状況の推移 株の蘇苔類の状況推移 周辺植生と景観、及び歩道状況の推移	年1回	定点杭設置：H10. 3
花之江河	湿原の土砂流入状況及び植生の推移 湿原周辺の景観の推移 木道の状況推移	年1回	
小花之江河	湿原の土砂流入状況及び植生の推移 湿原周辺の景観の推移 木道の状況推移	年1回	
高塚小屋	小屋周辺の歩道と景観の推移 小屋周辺の木の根の露出状況 小屋の状況の推移	年1回	定点杭設置：H10. 3

淀川小屋	小屋周辺の歩道と景観の推移 小屋周辺の木の根の露出状況 小屋の状況の推移	年1回	
西部林道	植生等の景観の状況変化 枯損木状況の推移 山地崩壊地の状況推移	年1回	
投石平	黒味岳山麓の白骨樹の状況変化 周辺の荒廃状況及び植生状況の推移 周辺歩道の状況推移	年1回	

3 屋久島における雨量観測

(1) 目的

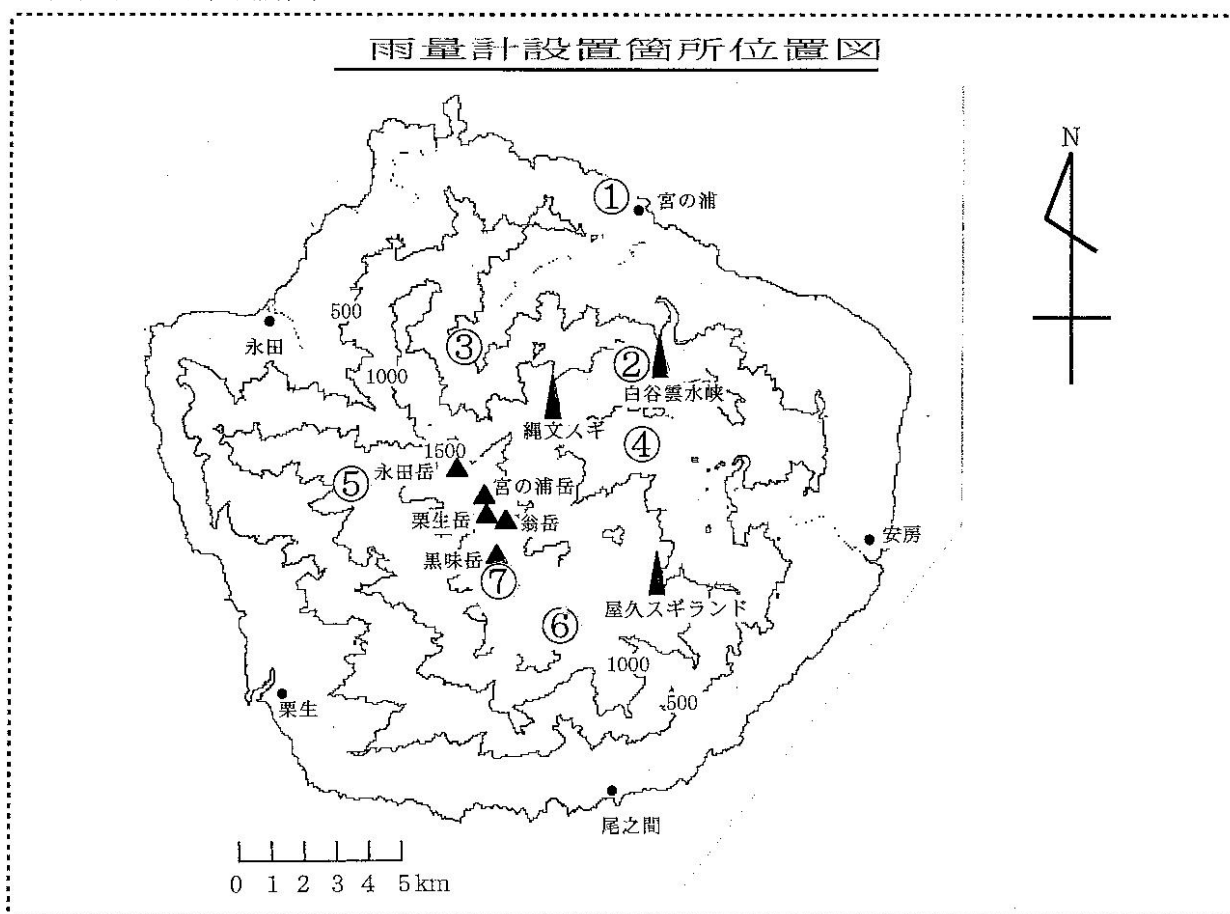
屋久島では、年間4000～8000mmに達する降雨があること、花崗岩特有の表層の浅い地域が多いこと等から、山腹崩壊、土砂流出等の山地災害も多く発生している。

これらのことから、国有林の要所において雨量等の森林気象を観測し、永続的なデータを保存することにより貴重な森林の保全と山地災害防止に資することを目的に雨量計を設置している。

(2) 管理

データの回収・記録管理は屋久島森林環境保全センターで行っている。データ回収については、職員実行で2ヶ月に1回程度行っているが、台風等のいちじるしい気象の変化があった場合はその都度データの回収を行うことにしている。

(3) 雨量計設置箇所位置図



エ 雨量計設置箇所一覧表

番号	設置箇所	林小班	標高	備考
①	屋久島森林環境保全センター	敷地内	20 m	H7.08.31 設置
②	県道白谷線沿線	216た	580 m	H7.08.31, H9.11.11 設置
③	宮之浦林道33支線	233ふ	510 m	H8.03.26 設置
④	小杉谷事業所跡	101イ	680 m	H8.02.07 設置 融雪器付
⑤	大川林道	9る	1,020 m	H8.02.01 設置 "
⑥	淀川登山口	62い	1,380 m	H7.12.25 設置 "
⑦	黒味岳頂上付近	22ニ	1,800 m	H8.05.31 設置 "

※②については、平成7年8月31日～平成9年9月まで216ぬ5林小班(標高560m)に設置していたものである。

オ 平成10年度 月別・地点別雨量観測データ一覧表

番号	①	②	③	④	⑤	⑥	⑦
観測点	森林環境保全センター	白谷	宮之浦林道33支線	小杉谷事業所跡	大川林道	淀川登山口	黒味岳頂上付近
標高	20 m	580 m	510 m	680 m	1,020 m	1,380 m	1,800 m
月/開始年月日	H7.08.31 開始	H7.08.31 開始	H8.03.26 開始	H8.02.07 開始	H8.02.01 開始	H7.10.25 開始	H8.05.31 開始
H11.4月	173.0	274.5	220.5	619.5	403.5	815.0	334.0
5月	300.0	534.5	679.5	734.5	166.5	1,401.5	549.5
6月	767.0	1,151.0	1,133.5	1,329.5	—	1,385.0	1,004.0
7月	681.0	1,236.5	1,153.0	1,452.5	1,242.5	1,857.5	1,286.0
8月	603.0	1,044.5	1,421.5	1,260.0	1,455.5	1,619.5	1,456.5
9月	993.5	1,329.0	1,467.0	1,519.0	877.0	1,431.5	902.0
10月	300.5	651.5	426.0	646.5	149.0	378.0	241.5
11月	171.0	174.5	165.0	147.5	178.0	174.5	87.5
12月	170.0	367.0	232.0	258.0	147.5	159.0	106.0
H12.1月	93.0	372.5	346.5	393.5	378.0	447.5	270.5
2月	106.0	169.0	155.5	178.5	165.0	194.0	111.0
3月	216.5	385.5	191.0	613.0	393.5	835.0	370.0
合計	4,574.5	7,690.0	7,591.0	9,152.0	5,556.0	10,698.0	6,718.5

※ 印箇所は、1,000mm以上の降雨観測月である。

欠測期間： 大川観測点 平成11年5月22日～平成11年7月13日

Ⅱ 治 山

1 平成11年度治山事業一覧表

(1) 国有林野内復旧治山工事

NO	工事名	国有林 林小班	種別	主工種	数量	工期	完成 年月日	備考
1	土面川第1支流治山工事	平瀬 258わ	復旧 治山	谷止工 山腹工	746.6 m ³ 0.24ha	11.7.21～ 12.3.2	12.2.29	
2	黒味治山工事	黒味 31い,は	〃	コンクリート 谷止工	506.4 m ³	11.7.21～ 12.2.4	12.2.4	
3	白谷治山工事	宮之浦岳 217ち,に	〃	鋼製 谷止工	46,956t	12.3.15～ 12.10.25		繰越分
4	宮之浦岳治山工事 (植生ネット工)	宮之浦岳 236い	〃	山腹工	0.06ha	12.3.7～ 12.3.10	12.3.30	
5	宮之浦岳治山工事 (植生ネット工)	宮之浦岳 217よ	〃	〃	0.02ha	12.3.7～ 12.3.30	12.3.30	
6	宮之浦岳治山工事 (山腹工)	宮之浦岳 217に	〃	〃	0.01ha	12.3.7～ 12.3.24	12.3.24	
7	土面川第1支流下流治山 工事	平瀬 258わ	〃	コンクリート 谷止工	871,6 m ³	11.11.1～ 12.3.24	12.3.24	
8	神之川治山工事	宮之浦岳 224は	〃	〃	542.8 m ³	11.11.1～ 12.3.24	12.3.24	
9	ハサ岳治山工事	ハサ岳 80い	〃	山腹工	0.01ha	12.3.1～ 12.3.24	12.3.24	

(2) 保安林整備事業

NO	工事名	国有林 林小班	種別	主工種	数量	工期	完成 年月日	備考
1	愛子岳外1治山事業 (除伐)	愛子岳 203と外 3	保安林 改良	除伐	9.49ha	11.3.5～ 11.5.31	11.5.31	繰越

(3) 災害復旧等事業 (平成10年度から繰越)

NO	工事名	国有林 林小班	種別	主工種	数量	工期	完成 年月日	備考
1	白谷治山工事 (関連災)	宮之浦岳 217い1	復旧 治山	谷止工 練石張工	1,693.3 m ³ 138.9 m ²	11.2.25～ 11.12.22	11.12.22	繰越
2	土面川上流治山工事 (関連災)	平瀬 258ろ,に	〃	谷止工 資材運搬路	1,142.5 m ³ 512.0 m	11.2.25～ 11.12.10	11.12.10	繰越
3	土面川下流治山工事 (関連災)	平瀬 258ろ,に	〃	コンクリート谷止 工	2,161.7 m ³	11.2.25～ 11.11.29	11.11.29	繰越
4	小島治山工事 (関連災)	芋塚岳 49ぬ1	〃	谷止工 副堤・側壁	544.2 m ³ 232.0 m ³	11.2.25～ 11.11.17	11.11.16	繰越

(4) 災害復旧等事業 (平成12年度～繰越)

NO	工事名	国有林 林小班	種別	主工種	数量	工期	完成 年月日	備考
1	宮之浦岳治山工事 (関連災)	宮之浦岳 233た	復旧 治山	コンクリート谷止 工	1,864.3 m ³	11.11.1～ 12.6.26		繰越

Ⅲ 普及教育・森林空間利用

1 森林教室等の実施

名 称	平成11年度青少年の野外教室モデル事業 「宇宙と世界自然遺産への夢&チャレンジ」	実施年月日	平成11年7月24日(土)
場 所	縄文杉		
ね ら い	<ul style="list-style-type: none"> ・世界自然遺産条約に登録された屋久島の豊かな自然の中で活動することにより、屋久島への理解を深め、屋久島を愛する児童・生徒を育成する。 ・集団行動を通して、規律、奉仕、友情等の精神や連帯感を育てるとともに、体力と強い精神力を身につける。 ・屋久杉を中心とする原生林等の自然に触れることにより、自然と人間との共生の在り方について考える。 		
主 催 者 等	鹿児島県青少年研修センター		
対 象 者	県内小学5年生～高校生(定員80名)		
講 師	井手所長		

名 称	長洲剛震災遺児支援事業	実施年月日	平成11年7月24日(木)
場 所	白谷雲水峡		
ね ら い	<ul style="list-style-type: none"> ・阪神淡路大震災で両親兄弟を亡くした子供たちを、屋久島の雄大な自然のもとで元気づけること。 		
主 催 者 等	神戸市社会福祉協議会事務局		
対 象 者	小学生・中学生・保護者(44名)		
講 師	川崎専門官, 下村庶務主任官		

名 称	屋久町森林教室	実施年月日	平成11年10月13日(水)
場 所	ヤクスギランド		
ね ら い	<ul style="list-style-type: none"> ・郷土の自然についての理解を深め、郷土を愛し、郷土の自然を守り育てる態度を育てるとともに、自然の有効な活用の仕方についての理解を深める。 ・散策活動、団体行動をとおして体力、忍耐力を養い、連帯感を育てるとともに、公衆道徳を身につけさせる。 		
主 催 者 等	屋久町教育委員会 教育長		
対 象 者	小学5年生(68名)		
講 師	溝越専門官, 下村庶務主任官		

名 称	岳南中学1年生 森林教室	実施年月日	平成11年10月19日(火)
場 所	屋久町内巨木巡り		
ね ら い	<ul style="list-style-type: none"> ・郷土の自然についての理解を深め、郷土を愛し、郷土の自然を守り育てる態度を育てるとともに、自然の有効な活用の仕方についての理解を深める。 ・郊外での活動を通して、集団活動の規律と公衆道徳を学ぶ。 		
主 催 者 等	屋久町立岳南中学校		
対 象 者	中学校1年生(42名)		
講 師	井手所長, 溝越専門官, 下村庶務主任官		

名 称	上屋久町ふるさと森林教室	実施年月日	平成11年11月13日(土)
場 所	白谷雲水峡		
ね ら い	<ul style="list-style-type: none"> ・郷土の自然についての理解を深め、郷土を愛し、郷土の自然を守り育てる態度を育てるとともに、自然の有効な活用の仕方についての理解を深める。 ・散策活動、団体活動をとおして体力、忍耐力を養い、連帯感を育てるとともに、公衆道徳を身につけさせる。 		
主 催 者 等	上屋久町教育委員会, 教育長		
対 象 者	上屋久町内の小学4, 5年生(希望者37名)		
講 師	井上調整官, 井手所長, 溝越専門官, 下村庶務主任官		

2 屋久島自然休養林

(1) 森林環境整備推進協力金の実施

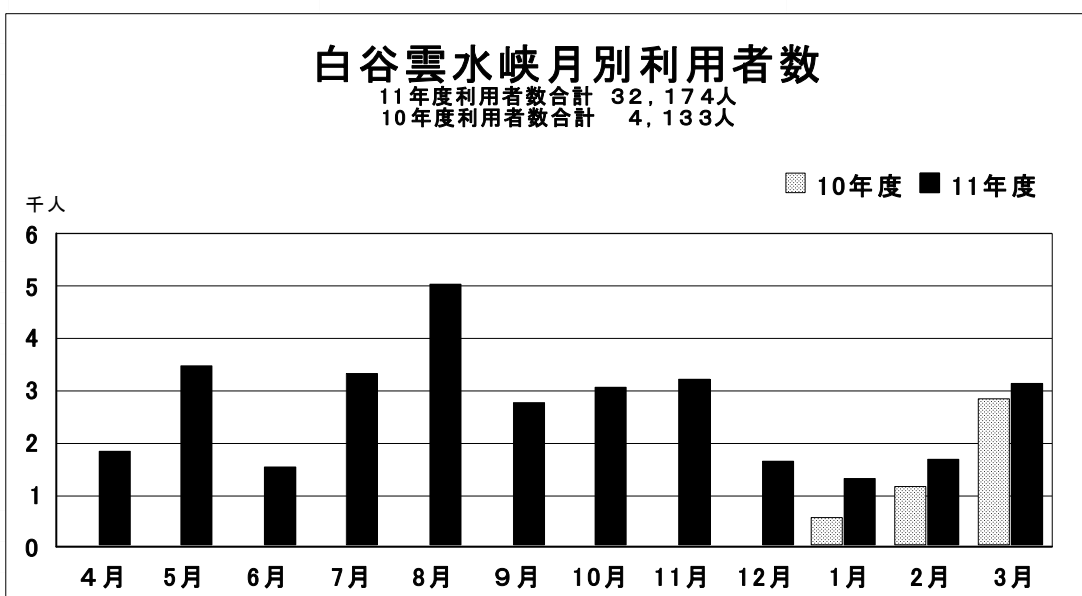
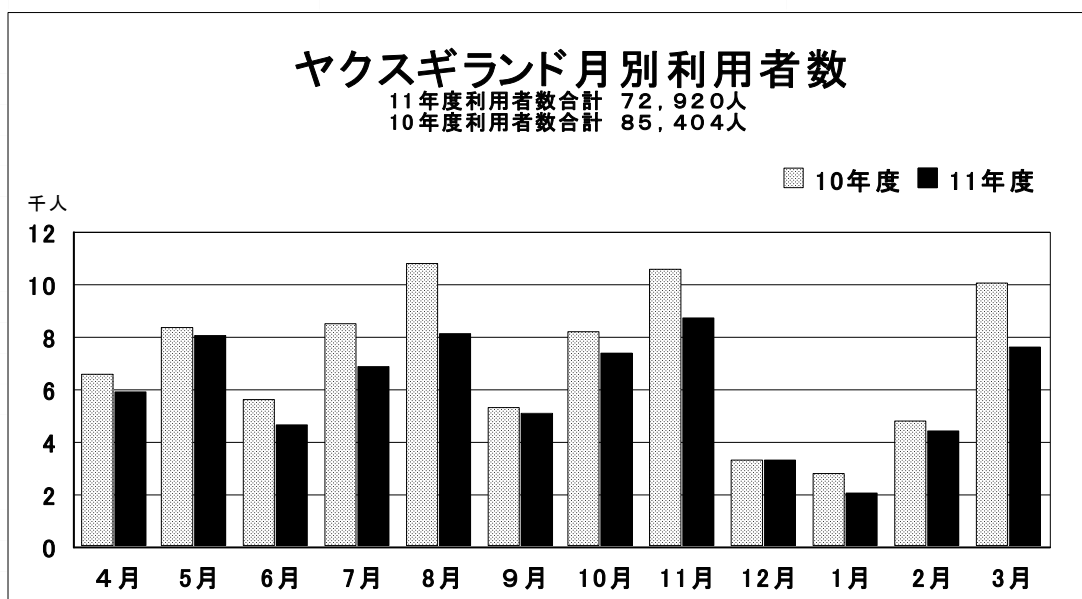
森林及び利用施設の整備と環境美化等のため、協力金制度を導入している。

協力金の額 高校生以上 1人 300円（島内在住者を除く）

平成11年度協力金徴収額合計 30,310,656円

委託契約相手方 ヤクスギランド 「ヤクスギランドを美しくする会」
白谷雲水峡 「大自然緑の会」

(2) 利用者数



注 白谷雲水峡の利用者数の10年度の4～12月は、アクセス道通行止めのため、利用者数を把握していない。

3 広報活動

(1) 所報「洋上アルプス」の作成

ア 作成の主旨

保全センター業務の紹介や活動報告、屋久島の雨量観測データなどの情報を提供することにより、地元地域や関係機関との密接な連携を図る。また、屋久島の森林生態、森林の役割、自然と人との共生のあり方などに関する普及啓発を行うとともに、屋久島世界自然遺産地域内での保全活動を紹介し、広く一般の理解と協力を深めるために作成。

イ 発行日

毎月5日に発行、1回発行部数 約1,150部。

(2) 年報の作成

ア 作成の主旨

保全センター業務や活動内容、島内での学術調査研究機関（者）の入林状況等をまとめ、地元地域や関係機関の理解と協力を深めるとともに、屋久島世界自然遺産地域及び屋久島森林生態系保護地域等での保全活動を連携強化するための一助とするために作成。

(3) セルフガイドブック「屋久島の森林」の販売

ア 作成の主旨

屋久島の歴史、自然、主要登山道等を紹介し、屋久島の森林に関する教育、啓発活動を行うため作成。

イ 販売

平成8年6月7日から販売開始。（規格：B6判オールカラー印刷，89頁。一冊1,000円）

ウ 販売場所

屋久島森林管理署，屋久島森林環境保全センター，ヤクスギランド，白谷雲水峡，屋久杉自然館等

エ 平成11年度販売部数

704冊

(4) 無名杉の名前募集

ア 募集の主旨

平成12年5月18日から21日に屋久島と鹿児島市で鹿児島県主催による世界自然遺産会議が開催され九州森林管理局（屋久島森林環境保全センター）では、これを広く一般にピーアールし、多くの人の参加意識の高揚を図る目的としてヤクスギランドの巨木の1本について、その名前を一般公募により募集した。

イ 募集の結果

1,150点の応募があり、屋久島の8つの小学校6年生が16点を選考し、その中から選考委員会において、「ひらがな等を用いた柔らかい表現が良い」という意見を重視し、「ひげ長老」に決定した。

名付け親は、「特徴を見て自然に出た名前」という子供らしい感性で付けた、一湊小学校の竹之内あゆみちゃん。

(5) ホームページ「保全センター紹介」を更新

インターネット上に掲載されている九州森林管理局ホームページの「保全センター紹介」を更新。

ア 紹介の主旨

「保全センター設置の目的」「組織図」「主な業務内容」「業務計画及び実績」等を写真入りで紹介し、屋久島世界自然遺産地域内での保全活動状況を広く一般の理解と協力を得るため。

イ アドレス

<http://www.infoberars.or.jp/rinkuma/>

IV その他

1 資料室の整備施

(1) 保全センター保有図書一覧表

分類1	書名	著者	出版社
歴史	50年のあゆみ	鹿児島県林業試験場	林業試験場創立50周年記念事業協賛会
歴史	ドイツ森林経営史	小沢 今朝芳	日本林業調査会
歴史	ドイツ林学者傳	片山 茂樹	林業経済研究所
歴史	樺太林業史	井原 国雄	農林出版株式会社
歴史	語りつく戦後林政史	林政総合協議会	日本林業調査会
歴史	語りつく戦後林政史	林政総合協議会	日本林業調査会
歴史	江戸時代に於ける 造林技術の史的研究	徳川 宗敬	西ヶ原刊行会
歴史	国土緑化運動十五年	国土緑化推進委員会	同 左
歴史	国土緑化二十年の歩み	国土緑化推進委員会	同 左
歴史	国有林十年の歩み	農林省 林野庁	同 左
歴史	国有林野地元利用状況調査の総括分析	林野庁 調査課	林野弘済会
歴史	国有林労働運動史(第10巻 昭和42年)	林野庁	林野弘済会
歴史	国有林労働運動史(第1巻)	林野庁	
歴史	国有林労働運動史(第2巻)	林野庁	
歴史	国有林労働運動史(第3巻)	林野庁	林野弘済会
歴史	国有林労働運動史(第3巻)	林野庁	林野弘済会
歴史	国有林労働運動史(第4巻)	林野庁	
歴史	国有林労働運動史(第5巻)	林野庁	林野弘済会
歴史	国有林労働運動史(第7巻 昭和39年)	林野庁	林野弘済会
歴史	国有林労働運動史(第8巻 昭和40年)	林野庁	林野弘済会
歴史	国有林労働運動史(第9巻 昭和41年)	林野庁	林野弘済会
歴史	三十五年のあゆみ	治山課35年の歩み編集委員会	熊本営林局治山課
歴史	三十年の歩み	「三十年の歩み」編集委員会	日本林業土木株式会社
歴史	三十年の歩み(林政統一30周年記念出版)	農林省 林業試験場九州支場	同 左
歴史	治山事業五十年史	社団法人 日本治山治水協会	同 左
歴史	治山事業八十年史	社団法人 日本治山治水協会	同 左
歴史	森林国営保険制度史	林野庁	農林出版株式会社
歴史	総合世界歴史辞典	井上 孝治 川崎 庸之 野原 四郎	時事通信社
歴史	大正昭和林業逸史(下巻)	林業経済研究所	日刊林業新聞
歴史	大正昭和林業逸史(上巻)	林業経済研究所	日刊林業新聞
歴史	朝鮮・満州・台湾林業発達史論	萩野 敏雄	林野弘済会
歴史	徳川時代に於ける林野制度の概要	林野庁	林野弘済会
歴史	日光杉並木300年の記録	鈴木柄馬	農林出版(株)
歴史	日本パルプ工業40年史	谷口 潔	日本パルプ工業株式会社
歴史	日本国有林の形成過程 第一巻	藤村重任	中央公論事業出版
歴史	日本山林史(保護林篇 下)	農学博士 遠藤 安太郎	日本山林史刊行会
歴史	日本山林史(保護林篇 上)	農学博士 遠藤 安太郎	日本山林史刊行会
歴史	日本政治百年史	金森 徳次郎 山浦 貫一	夕刊フウニテ新聞社
歴史	日本木材統制史	桑田 治	林野弘済会
歴史	日本林業技術発達史(明治前)	日本学士院 日本科学史刊行会	日本学術振興会
歴史	日本林業発達史(上巻)	林業発達史調査会	林野庁
歴史	年輪(写真で語る一世紀)	熊本営林局	林野弘済会熊本支部
歴史	農林行政史(第五巻 下)	農林大臣官房 総務課	財団法人 農林協会
歴史	農林行政史(第五巻 上)	農林大臣官房 総務課	財団法人 農林協会
歴史	北洋材経済史論	萩野 敏雄	林野弘済会
歴史	明治林業史要	林学博士 松波 秀實	大日本山林会
歴史	明治林業史要後編	林学博士 松波 秀 遺稿	大日本山林会
歴史	林業技術の70年(会誌に見る日林協の歩み)	日本林業技術協会	同 左
歴史	林業技術史(地方林業編上 第1巻)	(林野庁)	日本林業技術協会
歴史	林業試験場六十年のあゆみ	農林省 林業試験場	同 左
歴史	林政二十年史(戦後林政の歩み)	日本林業協会	同 左
歴史	林土連三十年の歩み(林土連設立三十周年記念)	(青木 昭二)	日本林業土木連合協会
歴史	林野地籍の沿革(続巻)	三枝 茂 飯島 浩	林野弘済会
経営・造林学	アカマツ林の施業	井上 由扶	日本林業技術協会
経営・造林学	アスファルト舗装要綱(27版)	社団法人 日本道路協会	同 左
経営・造林学	アメリカ合衆国の林業行政	奥原 日出男	林野共済会
経営・造林学	ケヤキ林の育成法	大阪営林局 森林施業研究会	
経営・造林学	コルゲートメタルカルバート・マニュアル	鈴木 喬	社団法人 土質工学会
経営・造林学	コンクリートブラクテイス(施工・配合・管理)	菊本 幸雄	吉井書店
経営・造林学	コンクリート工事の検査	野上 又二郎 石井 義勝	大村書店
経営・造林学	セメントコンクリート舗装要綱(4版)		日本道路協会
経営・造林学	ソ連邦の林業と林政	塩谷 勉	林野弘済会
経営・造林学	やさしい林野測量の実務	黒田 清三郎	林野共済会
経営・造林学	わかりやすい造林の基礎知識	山内 健雄	財団法人 林業土木コンサルタンツ
経営・造林学	亜高山地帯の造林技術	草下 正夫 岡上 正夫 松井 光瑠	宏林タイムス社
経営・造林学	育林の生産構造	藤本 和平	樹劇文
経営・造林学	欧米の森林と自然保護政策	海谷 俊彦 山本 武義	林野弘済会
経営・造林学	改訂 図説 造林技術	造林技術研究会	森林文芸社
経営・造林学	改訂 林業害虫防除論(上巻)	井上 元則	日本林業調査会
経営・造林学	改訂 林政学概要	島田 錦蔵	地球出版株式会社
経営・造林学	学校植林(その計画と管理)	斎藤 功	地球出版株式会社
経営・造林学	官公庁工事の経理(上)	斎藤 信雄 高柳 岸夫 室屋 勇	文教書院
経営・造林学	官行造林概説	大久保 泰	行政監察協議会出版部
経営・造林学	環境修景論(緑化理論から計画まで)	近藤 公夫	日本林業技術協会
経営・造林学	環境保全と緑化技術	太田 重良 堀江 保夫	樹地球社
経営・造林学	環境緑化の手引	東堂行雄	樹劇文
経営・造林学	簡易舗装要綱(昭和54年版)	社団法人 日本道路協会	(株)地球社
経営・造林学	間伐の考え方と実際	水田 輝弥	同 左
経営・造林学	間伐の仕方 出し方	蜂屋 欣二	樹劇文
経営・造林学	技術・経営・特殊林産(林業大系第2冊)	片山 左又	全国林業改良普及協会
経営・造林学	橋梁設計計算例及び解説	足立 洪 加藤 信夫 今村 浩三	樹朝倉書店
経営・造林学	近世造林技術	田中 波慈女	工学出版(株)
経営・造林学	契約施工管理事務の手引き	林業土木研究会	日本林業技術協会
経営・造林学	経営管理のための国有林野会計	遠藤 一巳	樹林土連研究社
経営・造林学	現場写真のとりかた	小沢 裕夫	(株)日本林業協会
経営・造林学	公有林野政策とその現状	真貝 竜太郎	樹林土連研究社
経営・造林学	構造力学	西 賢考 池内 巖 扶持本 政義	樹官庭新聞社
経営・造林学	航空写真測量	木本 氏房	日本林道協会

分類1	書名	著者	出版社
経営・造林学	高密度林道網計画と施工	青木 信三	㈱創 文
経営・造林学	高密度路網による森林施業試験事業区改定のための調査報告	青木 信三・緒方 吉寛・高橋 正佑	熊本営林局企画室
経営・造林学	合理的林道網計画	林業土木コンサルタンツ	同 左
経営・造林学	国産材振興と国有林材の販売	国有林材研究会	日本林業調査会
経営・造林学	国有財産台帳と決算の実務	根本 貞夫	財団法人 大蔵財務協会
経営・造林学	国有財産法精解	塚本 孝次郎	財団法人 大蔵財務協会
経営・造林学	国有林屋業における 生産管理	野上 法次	林野弘済会
経営・造林学	国有林分収育林制度の解説	国有林分収育林制度研究会	㈱地球社
経営・造林学	国有林野の活用実務必携(昭和56年版)	林野庁	千代田出版株式会社
経営・造林学	砂防工学原論(第3版)	伏谷 伊一	地球出版㈱
経営・造林学	採種(種)園害虫と防除	加辺 正明	農林出版(株)
経営・造林学	山林史上より顧たる 東北文化之研究(一名東北山林史)	遠藤 安太郎	日本山林史研究会
経営・造林学	治山・林道事業における木材の使用事例集	林道研究会	日本林道協会
経営・造林学	治山計画と実行	林野庁	日本治山治水協会
経営・造林学	治山全体調査(第3部)の進め方	小沢 祐夫	㈱林土連研究社
経営・造林学	治山普及の記録	萩原 貞夫	日本治山治水協会
経営・造林学	樹病学	千葉 修	地球出版㈱
経営・造林学	樹病学及木材腐朽論	北島 君三	㈱養賢堂
経営・造林学	樹木のふやし方(タネ、木とりから苗木まで)	関西地区林業試験研究機関連絡協議会	㈱林業新聞社
経営・造林学	樹木害虫総目録	樹木害虫総目録	渡邊福壽
経営・造林学	樹木社会学	渡邊定元	財団法人 東京大学出版会
経営・造林学	昭和54年版 林道必携(事業編)	夏目 正	農林出版株式会社
経営・造林学	昭和56年度会計実施検査提出調書	熊本営林局	
経営・造林学	松くい虫の謎を解く(松を枯らす材線虫と土水母)(再版)	伊藤 一雄	農林出版㈱
経営・造林学	松くい虫の分類と天敵の手引	安永 邦雄	熊本営林局
経営・造林学	松くい虫被害対策制度の解説	林野庁	全国森林病虫獣害防除協会
経営・造林学	新 造林学	佐藤 敬二	地球出版㈱
経営・造林学	新・コンクリート工事の実務	竹内 一雄	林業土木コンサルタンツ
経営・造林学	新しい時代の林道	水利科学研究所	
経営・造林学	森林づくりのいろいろ(分収造林・分収育林の事例集)	林野庁	
経営・造林学	森林の景観施業	片岡 秀夫	日本林業調査会
経営・造林学	森林の公益的効果	松尾 昶洋	水利科学研究所
経営・造林学	森林の保全と山村振興	森林保全研究会	日本治山治水協会
経営・造林学	森林の流域管理システム	林野庁 林業制度研究会	㈱日本林業調査会
経営・造林学	森林レクリエーションガイド(国有林野内スキー場)	林野庁 業務第二課	
経営・造林学	森林気象学	原田 泰	㈱朝倉書店
経営・造林学	森林経理	片山 茂樹・田中 祐一	林野弘済会
経営・造林学	森林経理学	井上 由扶	㈱地球社
経営・造林学	森林経理考(主として国有林野経営規程を中心として)	野村 進行	農林出版株式会社
経営・造林学	森林航測ハンドブック		日本林業技術協会
経営・造林学	森林施業の手引	熊本営林局(技術開発室)	
経営・造林学	森林政策原論	松島 良雄・小沢 今朝芳	日本林業調査会
経営・造林学	森林生態学講義	河田 杰	㈱養賢堂
経営・造林学	森林穿孔虫と腐朽菌図説	農林省林業試験場北海道支場	社団法人北方林業会
経営・造林学	森林測定法	西沢 正久	地球出版㈱
経営・造林学	森林調査詳説	木梨 謙吉	農林出版株式会社
経営・造林学	森林土壌の調べ方とその性質	森林土壌研究会	林野共済会
経営・造林学	森林土木構造物 標準設計解説書(Ⅱ)		林業土木コンサルタンツ
経営・造林学	森林土木構造物 標準設計解説書(Ⅰ)		
経営・造林学	森林土木構造物標準設計		
経営・造林学	森林病害虫等防除必携(改訂版)		同 左
経営・造林学	森林風景計画	田村 剛	全国森林病虫獣害防除協会
経営・造林学	森林保護学	四手井 綱英	成美堂書店
経営・造林学	針葉樹のタネ(生産と管理)	小沢 準二郎	㈱朝倉書店
経営・造林学	図説 樹病診断法	伊藤 一雄	地球出版㈱
経営・造林学	図説 樹木学(針葉樹編)	矢頭 敏一	農林出版株式会社
経営・造林学	図説 樹木繁殖法(林業大系第4冊)	小野 陽太郎	(株)朝倉書店
経営・造林学	水資源と森林行政	天野 義治	㈱朝倉書店
経営・造林学	世界の森林資源	山崎 慶一	林土連研究社
経営・造林学	世界草地改良図説	牧野 忠夫	森林資源総合対策協議会
経営・造林学	生活環境保全林ハンドブック	鈴木 郁雄	高陽書院
経営・造林学	製品生産事業の改善努力と成果		㈱地球社
経営・造林学	製品生産事業関係帳票の解説		スリーエム研究会
経営・造林学	織虫のはなし	横尾多美男	スリーエム研究会
経営・造林学	素材・製材等の日本農林規格解説並に材積表	森田 哲郎	日本林業技術協会
経営・造林学	素材生産請負契約の実務	森 好弘	全国木材協同組合連合会
経営・造林学	早期育成林業(森林資源総合対策協議会編)	光森 勇雄	日本林業調査会
経営・造林学	造林の初期管理における省力技術の体系(基礎資料)	熊本営林局	産業図書株式会社
経営・造林学	造林学随想	中村 賢太郎	
経営・造林学	造林技術の実行と成果	造林技術編纂会	地球出版株式会社
経営・造林学	造林実験營林署 実験結果報告書(昭和55年度)	都城営林署	日本林業調査会
経営・造林学	造林投資の考え方(特に国有林を中心として)	山内健雄	
経営・造林学	造林立地学入門	山田 昌一	日本林業技術協会
経営・造林学	対数表(丸書)		農林出版株式会社
経営・造林学	大規模林道開発と地域開発	林業土木研究会	九善㈱
経営・造林学	第1次施業管理計画書 計画期間(自平成5.4.1~至平成8.3.31)	熊本営林局 計画課	㈱林土連研究社
経営・造林学	第8次治山事業5箇年計画(平成4年度~平成8年度)	林野庁	日本治山治水協会
経営・造林学	択伐的施業と樹下植栽	熊本営林局 技術開発委員会	
経営・造林学	地位指数調査の実務	渡辺 定元・田中 正則・若月 勇	日本林業調査会
経営・造林学	地山の掘り止め支保工組立等の作業指針(第2巻)	建設業労働災害防止協会	
経営・造林学	地山の掘削の作業指針(第1巻)	建設業労働災害防止協会	
経営・造林学	椎茸の生産と流通	吉良 今朝芳	農林出版㈱
経営・造林学	訂正 標準林学講義	蘭部 一郎・三浦 伊八郎	地球出版株式会社
経営・造林学	天然林施業と複層林施業(その考え方と実際)	日本林業調査会	
経営・造林学	電気と油圧の知識(林業機械シリーズ第55集)	林業機械化協会	社団法人 林業機械化協会
経営・造林学	都市林	(財)林業経営研究所	農林出版株式会社
経営・造林学	土止め支保工組立等の作業指針(第1巻)	森林土木研究会	㈱林土連研究社
経営・造林学	道路円曲線法(第9版)		
経営・造林学	道路橋示方書 同解説(Ⅰ:共通編 Ⅱ:鋼橋編)	社団法人 日本道路協会	同 左
経営・造林学	道路曲線法(第3版)	竹内 一雄	林業土木コンサルタンツ
経営・造林学	道路土工のり面工・斜面安定工指針(9版)	社団法人 日本道路協会	同 左
経営・造林学	道路土工土質調査指針(12版)	社団法人 日本道路協会	同 左
経営・造林学	道路土工軟弱地盤対策工指針(14版)	社団法人 日本道路協会	同 左
経営・造林学	道路土工排水工指針(12版)	社団法人 日本道路協会	同 左
経営・造林学	道路土工擁壁・カルバート・仮設構造物工指針(18版)	社団法人 日本道路協会	同 左
経営・造林学	道路標識設置基準 同解説(8版)	社団法人 日本道路協会	同 左
経営・造林学	南九州における広葉樹林の森林施業について(特に天然林施業を中心に)	熊本営林局 計画課	
経営・造林学	日本の治山	林野庁	日本治山治水協会
経営・造林学	日本の治山	林野庁	日本治山治水協会
経営・造林学	日本の林業と農山村経済の更正(奥附)	渡辺 全	㈱養賢堂
経営・造林学	日本国有林の形成課程	福村 重任	(財)水利科学研究所
経営・造林学	日本主要樹種林分 収穫表	早尾 丑磨	帝國森林会

分類1	書名	著者	出版社
統計	熊本営林局事業統計書(平成5年)	熊本営林局	
統計	熊本営林局事業統計書(平成6年)	熊本営林局	
統計	熊本営林局事業統計書(平成元年)	熊本営林局	
統計	熊毛の林業	鹿児島県熊毛支庁	
統計	熊毛地域の概況	鹿児島県熊毛支庁	
統計	熊毛地域の概況 平成10年度	鹿児島県熊毛支庁	
統計	国有林野事業統計書(時系列版)	林野庁	
統計	治山 1996 4月号	治山研究会	
統計	治山 1996 5月号	治山研究会	
統計	治山 1996 6月号	治山研究会	
統計	治山 1996 7月号	治山研究会	
統計	治山 1996 8月号	治山研究会	
統計	治山 1996 9月号	治山研究会	
統計	治山 3月号	治山研究会	
統計	鹿児島県林業統計(平成3年度)	鹿児島県 林務水産部	
統計	鹿児島県林業統計(平成4年度)	鹿児島県 林務水産部	
統計	鹿児島県林業統計(平成5年度)	鹿児島県 林務水産部	
統計	全国林材業者総覧	(株)林材新聞社	同 左
統計	第27次 昭和50年国有林野事業統計書(昭和49年度)	林野庁	
統計	第28次 昭和51年国有林野事業統計書(昭和50年度)	林野庁	
統計	第29次 昭和52年国有林野事業統計書(昭和51年度)	林野庁	
統計	第30次 昭和53年国有林野事業統計書(昭和52年度)	林野庁	
統計	第31次 昭和54年国有林野事業統計書(昭和53年度)	林野庁	
統計	第33次 昭和56年国有林野事業統計書(昭和55年度)	林野庁	
統計	第34次 昭和57年国有林野事業統計書(昭和56年度)	林野庁	
統計	第35次 昭和58年国有林野事業統計書(昭和57年度)	林野庁	
統計	第36次 昭和59年国有林野事業統計書(昭和58年度)	林野庁	
統計	第37次 昭和60年国有林野事業統計書(昭和59年度)	林野庁	
統計	第38次 昭和61年国有林野事業統計書(昭和60年度)	林野庁	
統計	第39次 昭和62年国有林野事業統計書(昭和61年度)	林野庁	
統計	第41次 平成元年国有林野事業統計書(昭和63年度)	林野庁	
統計	第42次 平成2年国有林野事業統計書(平成元年度)	林野庁	
統計	第43次 平成3年国有林野事業統計書(平成2年度)	林野庁	
統計	第44次 平成4年国有林野事業統計書(平成3年度)	林野庁	
統計	第45次 平成5年国有林野事業統計書(平成4年度)	林野庁	
統計	第46次 平成6年国有林野事業統計書(平成5年度)	林野庁	
統計	第49次 平成9年国有林野事業統計書	林野庁	
統計	第51次 平成11年国有林野事業統計書(平成10年度)	林野庁	
統計	鳥獣関係統計(1988)	環境庁自然保護局野生生物課	
統計	鳥獣関係統計(1989)	環境庁	環境庁自然保護局野生生物課
統計	鳥獣関係統計(1990)	環境庁	環境庁自然保護局野生生物課
統計	都道府県別林業総覧	地域林業研究会	地球出版株式会社
統計	統計 かみやく 平成8年度版	鹿児島県上屋久町	屋久島新生社印刷
統計	統計 かみやく 平成10年度版	鹿児島県 上屋久町	洲上印刷株式会社
統計	統計 かみやく 平成11年度版	鹿児島県上屋久町	洲上印刷株式会社
統計	統計 かみやく 平成7年度版	鹿児島県上屋久町	
統計	統計 かみやく 平成7年度版	鹿児島県上屋久町	屋久島新生社印刷
統計	統計 かみやく 平成8年度版	鹿児島県上屋久町	
統計	統計かみやく8年度版	上屋久町	屋久島新生社印刷
統計	農林水産統計速報 製材統計	農林水産省統計情報部	
統計	尾鷲林業	三重県紀北県民局尾鷲農林水産事務所	
統計	平成10(1998)年度 鳥獣関係統計	環境庁自然保護局	
統計	平成10年度 国有林野事業労働災害統計書(付)通勤災害統計書	林野庁福利厚生室	
統計	平成10年度 統計 やく	鹿児島県屋久町	秀巧社印刷
統計	平成10年度 統計 やく	鹿児島県屋久町	秀巧社印刷
統計	平成11年度 公務災害統計表(付)通勤災害統計表	九州森林管理局	
統計	平成11年度 公務災害統計表(付)通勤災害統計表	九州森林管理局	
統計	平成11年度 公務災害統計表(付)通勤災害統計表	九州森林管理局	
統計	平成11年度 国有林野事業労働災害統計書(付)通勤災害統計書	林野庁福利厚生室	
統計	平成11年度 国有林野事業労働災害統計書(付)通勤災害統計書	林野庁福利厚生室	
統計	平成11年度版 統計 やく	鹿児島県 屋久町	秀巧社印刷
統計	平成11年度版 統計 やく	鹿児島県屋久町	
統計	平成5年度版 統計 やく	鹿児島県屋久町	
統計	平成7年度 公務災害統計表	熊本営林局	
統計	平成7年度 鹿児島県林業統計	鹿児島県林務水産部	
統計	平成8年度版 統計 やく	鹿児島県 屋久町	
統計	平成9年度 公務災害統計表(付)通勤災害統計表	熊本営林局	
統計	平成9年度 国有林野事業労働災害統計書(付)通勤災害統計書	林野庁厚生課	
統計	平成9年度 年報 第26号	農林水産省 林野庁 林木育種センター(有) ひかりプリント	
統計	林材業労働災害防止年報	林業・木材製造業労働災害防止協会	日本印刷(株)
機械	(林業機械取扱のための)新版 法令の手引 林業機械シリーズ NO 67		林業機械化協会
機械	(林業機械取扱のための)法令の手引 林業機械シリーズ NO 60		林業機械化協会
機械	タワーヤーダとその作業 林業機械シリーズ NO 60		林業機械化協会
機械	ブルドーザーによる傾斜階段造林地造成に関する調査研究報告書	熊本営林局	
機械	ファイヤーロープとその取扱い方 林業機械シリーズ NO 46		林業機械化協会
機械	架空索の理論とその応用	堀 高夫・村山 茂明	湘地球社
機械	改訂 集材機架線作業の実務 林業機械シリーズ NO 73		林業機械化協会
機械	改訂わかりやすいチェンソー工学(下) 林業機械シリーズ NO 44	山中 英司	林業機械化協会
機械	改訂わかりやすいチェンソー工学(上) 林業機械シリーズ NO 43	山中 英司	林業機械化協会
機械	改訂林業機械ハンドブック	スリーエム研究会	スリーエム研究会
機械	改訂林業機械ハンドブック		林業機械化協会
機械	機械化による効率的な間伐作業の進め方 林業機械シリーズ NO 75		林業機械化協会
機械	機械化ビジョン	林業機械化推進研究会	全国林業改良普及協会
機械	機械集材装置の点検基準と解説		全国集運材架線技士協会
機械	高性能林業機械による新たな作業システムの確立に関する調査	林野庁	日本林道協会
機械	高密度路網営林法	林野庁	日本合板工業組合
機械	合板	「合板」編纂委員会	スリーエム研究会
機械	写真と図で学ぶ正しい作業のやり方(伐木造材から集運材まで)		日本木材加工技術協会
機械	秋田の伐木運材	加島 繁太郎・清水 利久	時事通信社秋田支局
機械	秋田の林業と木材業		林業機械化協会
機械	集材機とその付属器具 林業機械シリーズ NO 61		林業機械化協会
機械	集材機作業基準・解説 集材機作業要領・解説 林業機械シリーズ NO 66		林業機械化協会
機械	集材機主索の設計数値表	上田 実・柴田 順一	日本林業技術協会
機械	集材機方法の事例集(これからの森林施業のために)		林業機械化協会
機械	小型チェーンソー機取扱解説(昭和13年増補改訂版)	手島 重朝	熊本営林局 研修会
機械	図説集材機索張法 林業機械シリーズ NO 56		林業機械化協会
機械	選抜実用伐出技術 林業機械シリーズ NO 81		林業機械化協会
機械	造林作業基準・造林機械取扱要領・除草剤作業基準・林地除草剤使用基準解説 林業機械シリーズ NO 76		林業機械化協会
機械	統・林業技術の現状と展望		スリーエム研究会
機械	低コスト木材生産をめざして(提言と実行事例) 林業機械シリーズ NO 79		林業機械化協会
機械	伐木・運材の経営と技術	三品 忠男・有馬 考昌	地球出版(株)
機械	伐木運材図説	関谷 文彦	賢文館

分類1	書名	著者	出版社
機械	伐木造材作業基準・解説 林業機械シリーズ NO 68		林業機械化協会
機械	非皆伐施業における効率的搬出法 林業機械シリーズ NO 78		林業機械化協会
機械	林業・林産業活性化のための 身近な最新技術事例集	林業技術開発普及研究会	日本林業調査会
機械	林業操縦作業の安全		林業労働災害防止協会
機械	林業機械ハンドブック		スリーエム研究会
機械	林業機械便覧(1991)		林業機械化協会
機械	林業作業測定の進め方		地球出版社
法律・通達集	(統)目標管理のための簡易作業分析(参考資料 NO 25)	辻 隆道、渡辺 庄三郎	
法律・通達集	これからの購買管理のあり方(参考資料 NO 18)	熊本営林局	
法律・通達集	安全関係通達集	熊本営林局監査課	
法律・通達集	安全関係通達集(昭和58年3月)	国有林野事業安全管理研究会	林業業労災防止協会
法律・通達集	営林署の管理者(参考資料 NO 23)	熊本営林局福利更正課	
法律・通達集	延納事務提要	熊本営林局	
法律・通達集	解説 国有林野の活用に関する法律	熊本営林局	
法律・通達集	官庁契約法	林野庁監修 土門堅・武笠忠雄	大成出版社
法律・通達集	官庁契約法精解	米田一男	大村書店
法律・通達集	企業財務ハンドブック	米田一男	(財団法人)大蔵財務協会
法律・通達集	基幹作業職員制度の解説	河野 豊弘、染谷 恭次郎、諸井 勝之助	丸善株
法律・通達集	技術開発関係通達集	林野労働研究会	林野弘済会
法律・通達集	契約 契約実務(Ⅲ)	九州森林管理局	
法律・通達集	契約 不当経理(Ⅰ)	児玉 末吉、五十嵐 六郎	行政監察協議会出版部
法律・通達集	契約書式集	井上 鼎	行政監察協議会出版部
法律・通達集	契約書式集(造林・製品生産事業関係)	熊本営林局	
法律・通達集	経理事務の手引き	熊本営林局	
法律・通達集	経理事務指導調査要領(昭和49年度)	林野弘済会	林野弘済会
法律・通達集	経理事務提要(計算証明編)	熊本営林局経理課	
法律・通達集	経理事務提要(計算証明編)	熊本営林局	
法律・通達集	経理事務提要(債権管理収入編)	熊本営林局	
法律・通達集	経理事務提要(支出編)	熊本営林局	
法律・通達集	経理事務提要(調達編)	熊本営林局	
法律・通達集	経理事務提要(日額旅費編)	熊本営林局	
法律・通達集	経理事務提要(物品管理編)	熊本営林局	
法律・通達集	計算証明関係法令通達集	林野庁業務部経理課	
法律・通達集	計算証明関係法令通達集(昭和46年11月)	林野庁 業務部経理課	
法律・通達集	決算事務取扱細則	林野庁	
法律・通達集	決算事務取扱細則	林野庁	
法律・通達集	決算事務取扱細則	林野庁	
法律・通達集	現代会計学体系(第Ⅰ巻)	林野庁	
法律・通達集	現代会計学体系(第Ⅱ巻)	林野庁	
法律・通達集	雇用計画のたて方(PERT研究)参考資料 NO 19	横浜国立大学会計学研究室	同文館出版部
法律・通達集	公会計基本法逐条注釈(上)	熊本営林局	同文館出版部
法律・通達集	公会計基本法逐条注釈(中)	大澤 貴	全国会計職員協会
法律・通達集	購買改善のやり方(VA研究)参考資料 NO 20	大澤 貴	全国会計職員協会
法律・通達集	国家公務員災害補償関係法令集(昭和61年版)	熊本営林局	
法律・通達集	国家公務員宿舎関係法令通達集(昭和56年版)	日本人事行政研究所	大蔵省印刷局
法律・通達集	国家公務員宿舎関係法令通達集(昭和63年版)	大蔵省理財局国有財産第一課	財務出版(株)
法律・通達集	国家公務員宿舎事務提要(初版)	大蔵省理財局国有財産第一課	財務出版(株)
法律・通達集	国有林経営講座(経理)	公務員宿舎事務研究会	大村書店
法律・通達集	国有林分収育林関係通達集(昭和60年3月)	榎 重博	千代田出版部
法律・通達集	国有林野の活用に関する公表及び通達(昭和52年3月)	林野庁 業務第二課	
法律・通達集	国有林野の産物・売払規程解説	林野庁 管理課	
法律・通達集	国有林野会計の債権管理(下)	榎 重博	千代田出版部
法律・通達集	国有林野会計の債権管理(上)	曾根省吾	地球出版社
法律・通達集	国有林野関係通達集<経営編>(昭和60年版)	曾根省吾	地球出版社
法律・通達集	国有林野関係通達集<経理編>(平成3年版)		林野弘済会
法律・通達集	国有林野関係通達集<組織・人事・更正編>(昭和56年版)		林野弘済会
法律・通達集	国有林野関係通達集<労働編>(平成2年版)		林野弘済会
法律・通達集	国有林野経営規程の運用上の取扱いについて	熊本営林局	
法律・通達集	国有林野経営規程の運用上の取扱いについて	熊本営林局	
法律・通達集	国有林野経営規程の運用上の取扱いについて	熊本営林局	
法律・通達集	国有林野経営規程の解説	林野庁	
法律・通達集	国有林野産物販売関係通達集(平成7年2月)	林野庁 販売推進室	地球出版(株)
法律・通達集	国有林野事業・林業事業体ハンドブック	スリーエム研究会	
法律・通達集	国有林野事業職員安全管理規程附属様式及び同記載要領	林野庁	同 左
法律・通達集	国有林野事業特別会計経理規程の解説	林野庁	
法律・通達集	国有林野事業特別会計経理規程の解説	林野庁	樹大成出版社
法律・通達集	国有林野事業特別会計物品管理事務質疑応答集	林野庁経理課物品管理班	樹大成出版社
法律・通達集	国有林野事業特別会計法令集	林野庁経理課	
法律・通達集	債権管理関係法令集(昭和45年10月1日現在)	林野庁経理課編	
法律・通達集	債権管理関係法令通達集(昭和53年11月現在)	林野庁経理課編	
法律・通達集	債権管理事務質疑応答集	林野庁経理課編	
法律・通達集	債権管理事務提要	訟務研究会	
法律・通達集	債権法総論	横田 秀雄	巖松堂書店
法律・通達集	最新 法律経済語大辞典(3版)	小島義一、小川頼忠	清文社
法律・通達集	財政小六法(昭和45年版)	大蔵省主計局法規課	学陽書房
法律・通達集	財政法会計法講義	小峰保栄	全国会計職員協会
法律・通達集	鹿児島県交通実務法令集		鹿児島県警察本部交通部
法律・通達集	就業規則並びに作業員の賃金に関する労働協約	熊本営林局	
法律・通達集	職場研修の手引き	熊本営林局研修所	
法律・通達集	新会計学辞典	神戸大学会計学研究室	
法律・通達集	新訂国有財産事務提要	田中 哲男	同文館出版部
法律・通達集	新版 鳥獣保護法の解説	環境庁自然保護局	大村書店
法律・通達集	森林官の実務ガイド	熊本営林局	林野弘済会
法律・通達集	森林保全詳説	筒井 迪夫	農林出版部
法律・通達集	森林法の軌跡	筒井 迪夫	
法律・通達集	森林法解説	林野庁経済課	林野弘済会
法律・通達集	製品事業所の事務改善調査報告書(参考資料 NO 17)	熊本営林局監査課	
法律・通達集	造林関係法規集(昭和55年版)	林野庁造林課	(株)地球社
法律・通達集	測定業務必携(平成5年版)	国有林野測定業務研究会	ヨシダ印刷部
法律・通達集	統 森林法の軌跡	筒井 迪夫	農林出版(株)
法律・通達集	第84回国会、国有林野改善特別措置法、農林省設置法改正法(林野庁関係)会議録(昭和56年6月)	林野庁	
法律・通達集	地方行財政のための 実務民事法	上野国夫	(株)帝国地方行政学会
法律・通達集	貯金事業事務取扱の手引き	林野庁共済組合	
法律・通達集	電波法令集	郵政省	(財団法人)電気通信振興会
法律・通達集	日本10進分類法(新訂7版)	森 清	社団法人 日本図書館協会
法律・通達集	入会林野近代化法の解説	高須徹明、松岡 勝定	満田弘三
法律・通達集	農林水産省文書関係規則集	農林水産大臣官房文書課	
法律・通達集	農林法規解説全集 国有林野編	農林法規研究委員会	(株)大成出版社
法律・通達集	農林法規解説全集 民有林野編	農林法規研究委員会	(株)大成出版社
法律・通達集	品目所属区分表	林野庁	
法律・通達集	物品管理関係法令集	林野庁経理課	

分類1	書名	著者	出版社
法律・通達集	物品管理関係法令集	林野庁経理課	
法律・通達集	有害鳥獣駆除関係例規集	鹿児島県 林務水産部 森林保全課	
法律・通達集	様式集	熊本営林局	
法律・通達集	林業会計の基礎理論	福岡 克也・栗村 哲象	地球出版網
法律・通達集	林業基本法の解説	林野庁	日本林業協会
法律・通達集	林業土木法規集(林道編)		(有)林土連研究社
法律・通達集	林業土木法規集(林道編)	林業土木研究会	(株)林土連研究社
法律・通達集	林政学	塩谷 勉	(株)地球社
法律・通達集	林地開発許可業務必携	林野庁	日本治山治水協会
法律・通達集	林野小六法(平成4年版)		林野弘済会
法律・通達集	林野庁共済組合例規通達集	林野庁	
法律・通達集	例規類集(経営編)	熊本営林局	
法律・通達集	例規類集(事業編)	熊本営林局	
法律・通達集	例規類集(総務編)	熊本営林局	
法律・通達集	労働安全衛生規則	労働省安全衛生部	中央労働災害防止協会
法律・通達集	労働法規全書(昭和52年版)	労働行政研究所	(財団法人)労働行政研究所
法律・通達集	労働法全書		労働行政研究所
法律・通達集	六法全書(昭和50年版)	鈴木竹雄・田中二郎	(株)有斐閣
法律・通達集	六法全書(昭和52年版)	鈴木竹雄・田中二郎	(株)有斐閣
研究・報告書	1982年報 水経済年報(通巻第28巻)	水利科学研究所	(財)水利科学研究所
研究・報告書	1998年度 森林総合研究所年報	森林総合研究所	
研究・報告書	1999 Global Youth Exchange Program FINAL REPORT	The Ministry of Foreign Affairs of Japan	
研究・報告書	50年のあゆみ	森林総合研究所九州支所	
研究・報告書	90.7.2豪雨災レポート	熊本県林務水産部 森林保全課	
研究・報告書	Bornean Tropical Rainforest	Takakazu Yumoto and Tmiji Inoue	
研究・報告書	Lake Baikal	Tkeshi Matsubara and Eitaro Wada	
研究・報告書	Report Kagoshima International Conference On World Natural Heritage	Organizing Committee for the Kagoshima International Conference	
研究・報告書	Report Kagoshima International Conference On World Natural Heritage	Organizing Committee for the Kagoshima International Conference	
研究・報告書	RESTEC	財団法人 リモート・センシングセンター	
研究・報告書	RESTEC 35号	財団法人 リモート・センシングセンター	
研究・報告書	インドネシア林業・砂防技術協力プロジェクト現地調査報告書	国際林学協力研究会	
研究・報告書	カン・シの中心郷土地帯における常緑広葉樹林の林分構成成長・更新ならびに施業に関する研究	熊本営林局	林野庁
研究・報告書	スギ・ヒノキ・アカマツの栄養並びに森林土壌の肥沃度に関する研究	芝本 武夫	
研究・報告書	スギ精英樹特性表	九州地区林業試験研究機関連絡協議会	
研究・報告書	にほんざる 日本の自然と日本人	にほんざる編集会講義=編集	財団法人日本野生生物研究センター
研究・報告書	ヒノキ精英樹・抵抗性マツ 特性表	九州地区林業試験研究機関連絡協議会	
研究・報告書	フオドキュメント 人ほどのように森林の力を利用して災害を防いでいるか	林野庁	社団法人 日本林業協会
研究・報告書	みどりと技術だより 第16号	九州森林管理局 指導普及課	
研究・報告書	ユネスコ 世界遺産年報 NO.4	財団法人 日本ユネスコ協会連盟	
研究・報告書	ユネスコ世界遺産年報2000	財団法人 日本ユネスコ協会連盟	
研究・報告書	遺産の島の記録 '95夏 屋久島サプレンジヤ活動	環境庁国立公園屋久島管理官事務所	
研究・報告書	育林學原論	中村 賢太郎	合資会社 西ヶ原刊行会
研究・報告書	聖仙・菅貫岳 緑への復元 10年の軌跡	九州森林管理局 長崎県	
研究・報告書	映画フィルム(プリント原画目録)	林野庁	
研究・報告書	屋久島・文献等データベース	環境庁屋久島世界遺産センター編	
研究・報告書	屋久島における身近な巨木調査報告書	環境庁自然保護局 霧島屋久国立公園屋久島管理官事務所	
研究・報告書	屋久島における身近な巨木調査報告書	環境庁自然保護局 霧島屋久国立公園屋久島管理官事務所	
研究・報告書	屋久島の流通管理システム推進発表大会集録	九州林政連絡協議会九州森林管理局	
研究・報告書	屋久島環境文化村マスタープラン	鹿児島県	
研究・報告書	屋久島環境文化村マスタープラン報告書	鹿児島県	
研究・報告書	屋久島原生自然環境保全地域調査報告書	環境庁自然保護局	
研究・報告書	屋久島国有林の自然保護に関する調査報告(抜粋) 屋久島の国有林野における自然保護について	上屋久営林署	
研究・報告書	屋久島国有林施業説明書 鹿児島大林区書	鹿児島短期大学付属南日本文化研究所	
研究・報告書	屋久島実習調査報告書 1996年	東洋工学専門学校 建築エコロジー科 (株)エムティワード企画	
研究・報告書	屋久島実習調査報告書 1996年	東洋工学専門学校 建築エコロジー科	
研究・報告書	屋久島森林・林業・森林空間 総合利用調査報告書	(株)環境事業計画研究所	
研究・報告書	屋久島東・南・北事業区施業説明書 熊本営林局	鹿児島短期大学付属南日本文化研究所	
研究・報告書	屋久島林業開発計画 昭和36年2月	熊本営林局	
研究・報告書	活いき職場の創意工夫とヒント	林野庁監査室 平成8年度監査報告から	
研究・報告書	活力とるおいに満ちた文化豊かなすこやか郷土	鹿児島県屋久町	
研究・報告書	官公需に関する証明基準と中央会事業	鹿児島県中小企業団体中央会	
研究・報告書	官公需施策と適格組合	鹿児島県中小企業団体中央会	
研究・報告書	環境基本指針・基本計画	鹿児島県屋久町	財団法人鹿児島県環境技術協会
研究・報告書	環境基本指針・基本計画	鹿児島県上屋久町	
研究・報告書	間伐要領	熊本営林局	
研究・報告書	間伐要領 6熊計第259号	熊本営林局	
研究・報告書	技術開発実施要綱及び運営要領	熊本営林局	
研究・報告書	技術開発実施要綱及び運営要領 昭和55年度技術開発計画書	熊本営林局 技術開発室	
研究・報告書	技術研究発表課題目録(昭和35年度~昭和57年度)	熊本営林局	
研究・報告書	共同林と森林組合の研究	植村 恒三郎	林野共済会
研究・報告書	九州における林木育種の成果 1996	林木育種センター 九州育種場	
研究・報告書	九州の国立公園と野生生物	環境庁自然保護局 九州地区国立公園・野生生物事務所	
研究・報告書	九州国有林の自然	熊本営林局	熊本営林局
研究・報告書	九州国有林の林木遺伝資源保存林	九州森林管理局	
研究・報告書	九州産すき優良品種現地適応試験地調査報告書	九州地区林業試験研究機関連絡協議会	
研究・報告書	九州支部研究論文集	日本林学会九州支部	松隈印刷株式会社
研究・報告書	九州支部研究論文集	日本林学会九州支部	松隈印刷株式会社
研究・報告書	九州支部研究論文集(第48号)	日本林学会九州支部	
研究・報告書	熊本・大分山地災害対策調査 報告書	熊本大分山地災害対策調査検討委員会	
研究・報告書	熊本営林局のポイント	企画調整室編	
研究・報告書	熊本営林局のポイント	企画調整室編	
研究・報告書	熊毛地域の概況 平成2年度	鹿児島県熊毛支庁	一条印刷(西之表市)
研究・報告書	熊毛地域の概況 平成7年度	鹿児島県熊毛支庁	鹿児島県
研究・報告書	研究所業書・南日本文化掲載論文目録	鹿児島短期大学付属南日本文化研究所	
研究・報告書	研究成果選集 1993	森林総合研究所	
研究・報告書	研究成果選集 1994	森林総合研究所	
研究・報告書	現場における創意工夫事例集(研修関係資料No61)	熊本営林局	
研究・報告書	五十年の歩み	社団法人 熊本林業土木協会	有限会社 熊本中央製版印刷
研究・報告書	高知営林局関係振動障害賠償請求事件最高裁判決に至る経緯	林野庁 管理部 厚生課	
研究・報告書	国際森林年記念事業のあらまし	国際森林年事業推進協議会	同 左
研究・報告書	国指定特別天然記念物「蒲生のクス」保護増殖事業報告書	鹿児島県始良郡蒲生町教育委員会	株式会社 野田書店
研究・報告書	国有林野経営規程の解説	林野庁監修	地球出版株式会社
研究・報告書	国有林野事業 労働災害防止研究発表集(平成2年度)	林野庁	
研究・報告書	国有林野事業に関する行政監察結果に基づく勧告	総務庁	
研究・報告書	国有林野事業に関する行政監察結果報告書	総務庁 行政監察局	
研究・報告書	国有林野事業の実行に係る民間事業における労働安全衛生確保対策の推進要領	熊本営林局	
研究・報告書	国有林野事業施業等に係る災害対策取扱要領	熊本営林局	
研究・報告書	国有林野測定規定の解説	林野庁監修	ヨシダ印刷株式会社
研究・報告書	今後の森林の新たな利用の方向	中央森林審議会	
研究・報告書	今後の森林の新たな利用の方向	中央森林審議会	
研究・報告書	今後の森林の新たな利用の方向	中央森林審議会	
研究・報告書	歳入歳出関係統計表の作成要領	熊本営林局経理課	

分類1

Table with 4 columns: 報告書名 (Report Title), 発行年 (Year Issued), 著者 (Author), 出版社 (Publisher). Rows list various research reports and books from 1993 to 1992, covering topics like forest management, disaster prevention, and forest planning.

書名

平成11年7月18日～26日

著者

治山研究会
上屋久町
林道研究会
治山研究会
外務省
林道研究会
治山研究会
林道研究会
治山研究会
林道研究会
治山研究会
林道研究会
治山研究会
林道研究会
治山研究会
林道研究会
治山研究会
林道研究会
治山研究会
林道研究会
治山研究会
林道研究会
治山研究会
林道研究会

出版社

日本林道協会
日本林道協会
日本林道協会
日本林道協会
日本林道協会
日本林道協会
日本林道協会
日本林道協会
日本林道協会
日本林道協会
日本林道協会
日本林道協会
日本林道協会
日本林道協会
日本林道協会
日本林道協会
日本林道協会
日本林道協会
日本林道協会
日本林道協会
日本林道協会
日本林道協会

分類1	書名	著者	出版社
植物	検索入門 樹木①	尼川大録・長田武正	株式会社 保育社
植物	検索入門 樹木①	尼川大録・長田武正	株式会社 保育社
植物	検索入門 樹木②	尼川大録・長田武正	株式会社 保育社
植物	検索入門 樹木②	尼川大録・長田武正	株式会社 保育社
植物	ザ・熱帯林(緑の地域経営の実現に向けて)	国際林業協力研究会	(財)日本林業調査会
植物	スギのすべて	外山三郎	全国林業改良普及協会
植物	スギの遺伝子保存と育種(種子及び苗木から樹齢50年生までの総括)	外山三郎	ながと印刷
植物	海と生きる森—マングローブ林—	国際マングローブ生態系協会	地球環境基金助成
植物	海と生きる森—マングローブ林—	国際マングローブ生態系協会	地球環境基金助成
植物	九州のスギとヒノキ	宮島 寛	(財)九州大学出版会
植物	熊本県植物誌(1969)	熊本記念植物採集会	(株)長崎書店
植物	採種 採種圃の管理とスギのさしき	百瀬行男	農林出版(株)
植物	自然をつくる植物ガイド(治山、林道、環境保全の木と草)	林野庁	(財)林業土木コンサルタンツ
植物	実用樹木要覧	中島道郎・林 弥栄・草下正夫・小林義久	株式会社朝倉書店
植物	樹病学大系(Ⅱ)	伊藤一雄	農林出版(株)
植物	樹病学大系(Ⅲ)	伊藤一雄	農林出版(株)
植物	樹木医学	鈴木和夫	朝倉書店
植物	植物組織学	猪野俊平	内田老鶴園
植物	植物地理学	正宗徹敬	(株)養賢堂
植物	図説 樹病講義	伊藤一雄	地球出版(株)
植物	世界自然遺産の島 屋久島の植物	川原勝征	八重岳書房
植物	都市林	林業経済研究所	農林出版(株)
植物	日本のヒノキ(上巻)	佐藤敬二	全国林業改良普及協会
植物	日本産針葉樹の種類と分布	林 弥栄	農林出版(株)
図鑑	FORESTS IN JAPAN(日本の森林)	林野庁	官庁新聞社
図鑑	奄美の有用樹木	奄美大島流域林業活性化センター	CIP-Sahoh, Tokyo
図鑑	屋久島の自然	屋久島観光推進協力委員会	八重岳書房
図鑑	九州の樹木区別のポイント	九州森林インストラクター会	株式会社 秀巧社
図鑑	顕微鏡の世界	顕微鏡の世界編集会	熊本日日新聞社
図鑑	原色 日本の林相	日本林業技術協会	地球出版(株)
図鑑	原色 日本本林業樹木図鑑	日本林業技術協会	地球出版(株)
図鑑	原色 日本本林業樹木図鑑(第2巻)	日本林業技術協会	地球出版(株)
図鑑	原色 日本本林業樹木図鑑(第3巻)	日本林業技術協会	地球出版(株)
図鑑	原色 日本本林業樹木図鑑(第4巻)	日本林業技術協会	地球出版(株)
図鑑	原色 日本本林業樹木図鑑(第5巻)	日本林業技術協会	(株)地球社
図鑑	原色 日本本林業樹木図鑑	日本林業技術協会	(株)地球社
図鑑	原色 日本本林業樹木図鑑 第2巻	戸田光晴	地球出版株式会社
図鑑	原色 日本本林業樹木図鑑 第3巻	倉田悟	地球出版株式会社
図鑑	原色 日本本林業樹木図鑑 第4巻	倉田悟	地球社
図鑑	原色 日本本林業樹木図鑑 第5巻	倉田悟	地球社
図鑑	原色 新日本高山植物図鑑Ⅰ	清水建美	保育社
図鑑	原色 新日本高山植物図鑑Ⅱ	清水建美	保育社
図鑑	原色 日本植物図鑑 草本編(Ⅰ)	北村四郎・村田 源・堀 勝	保育社
図鑑	原色 日本植物図鑑 草本編(Ⅱ)	北村四郎・村田 源	保育社
図鑑	原色 日本植物図鑑 草本編(Ⅲ)	北村四郎・村田 源・小山鏡夫	保育社
図鑑	原色 日本植物図鑑 木本編(Ⅰ)	北村四郎・村田 源	保育社
図鑑	原色 日本植物図鑑 木本編(Ⅱ)	北村四郎・村田 源	保育社
図鑑	国立、国定公園特別地域内 指定植物図鑑	環境庁	
図鑑	山溪カラー名鑑 日本の樹木		株式会社 山と溪谷社
図鑑	鹿児島島の植物図鑑	杉本正流	朝日印刷書籍出版
図鑑	樹木大図鑑(Ⅰ)	上原敬二	有明書房
図鑑	樹木大図鑑(Ⅱ)	上原敬二	有明書房
図鑑	樹木大図鑑(Ⅲ)	上原敬二	有明書房
図鑑	森林害虫喰痕写真図集(第三輯)	加辺 正明(前橋管林局)	前橋林野弘済会
図鑑	森林害虫喰痕写真図集(第二輯)	加辺 正明	
図鑑	図説屋久島	鹿児島県	
図鑑	図説屋久島	鹿児島県	
図鑑	図説屋久島	鹿児島県	
図鑑	図説屋久島	鹿児島県	
図鑑	生きた植物図鑑	高知管林局	
図鑑	日本の高山植物		株式会社 山と溪谷社
図鑑	日本の鳥(第1巻)	日本の鳥刊行会	全国林業改良普及協会
図鑑	日本の鳥(第2巻)	日本の鳥刊行会	全国林業改良普及協会
図鑑	日本の鳥(第3巻)	日本の鳥刊行会	全国林業改良普及協会
図鑑	日本の野生植物 草本	佐竹義輔・大井次三郎・北村四郎	平凡社
図鑑	日本の野生植物 草本Ⅰ 単子葉類	下中弘	株式会社 平凡社
図鑑	日本の野生植物 草本Ⅱ 離弁花類	下中弘	株式会社 平凡社
図鑑	日本の野生植物 草本Ⅲ 合弁花類	下中弘	株式会社 平凡社
図鑑	日本の野生植物 木本	下中弘	株式会社 平凡社
図鑑	日本の野生植物 木本Ⅰ	下中弘	株式会社 平凡社
図鑑	日本の野生植物 木本Ⅱ	下中弘	株式会社 平凡社
図鑑	邦産松柏類図説	若田利治・草下正夫	産業図書(株)
図鑑	牧野 日本植物図鑑	牧野富太郎	(株)北陸館
図鑑	林野土壌層断面図集2	農林省林業試験場	
図鑑	屋久島に関する書籍 7000年の記憶 屋久島	三井純夫	南日本新聞社
図鑑	屋久島に関する書籍 7000年の記憶 屋久島(世界遺産条約自然遺産登録記念出版写真集)		南日本新聞社
図鑑	屋久島に関する書籍 B2 町勢要覧 かみやく	鹿児島県上屋久町	
図鑑	屋久島に関する書籍 Pollination Systems in a Warm Temperate Evergreen Broad-leaved Forest on Yaku Island.		
図鑑	屋久島に関する書籍 Pollination Systems in the Cool Temperate Mixed Coniferous and Broad-leaved Forest Zone of Yakushima Island.		
図鑑	屋久島に関する書籍 Pseudosasa Owatarii as a Forage for Sika Deer on Yakushima Island.(ヤクシマの食物としてのヤクシマタケ) 高橋成紀		
図鑑	屋久島に関する書籍 Stand Dynamics in a Primary Warm-Temperate RainForest Analyzed by the Diffusion Equation.		
図鑑	屋久島に関する書籍 Summer Dietary Compositions of Sika Deer on Yakushima Island Southern Japan.		
図鑑	屋久島に関する書籍 Yakushima Island	Kagoshima University	
図鑑	屋久島に関する書籍 YAKUSUGI MUSEUM THE PERMANENT EXHIBITION GUIDE MANUAL	YAKUSUGI MUSEUM	
図鑑	屋久島に関する書籍 カラーガイド 屋久島 海と山と屋久島原生林	八重岳書房編集部	株式会社 八重岳書房
図鑑	屋久島に関する書籍 くまもと自然休養林参考写真集		
図鑑	屋久島に関する書籍 ニホンザルの自然社会 エコミュージアムとしての屋久島	山極寿一 高畑由起夫	株式会社クイックス
図鑑	屋久島に関する書籍 のびゆく上屋久町		上屋久町教育委員会
図鑑	屋久島に関する書籍 ヘリ素材写真外(63年度起)		
図鑑	屋久島に関する書籍 マイクロ回線無線中継所及び道路新設に伴う国有林内被害写真 NO1		
図鑑	屋久島に関する書籍 マイクロ回線無線中継所及び道路新設に伴う国有林内被害写真 NO2		
図鑑	屋久島に関する書籍 めずらしい屋久島の植物(特殊な条件下に育つ固有植物たちの姿)		
図鑑	屋久島に関する書籍 モンキー(屋久島特集)NO.197.198.199	迫幹男	(財団法人)日本モンキーセンター
図鑑	屋久島に関する書籍 ヤクシマジャクナゲと高山植物		
図鑑	屋久島に関する書籍 やくしま自然休養林(白谷地区)写真集		
図鑑	屋久島に関する書籍 ヤクスギ天然更新について		
図鑑	屋久島に関する書籍 やくすぎ銘木採材について		
図鑑	屋久島に関する書籍 ヤマモモの豊凶年によるサル採食行動の変化	揚妻直樹 デービッド・ヒル	
図鑑	屋久島に関する書籍 わが町の郷土教育資料(上屋久町の歴史編)	上屋久町教育委員会	
図鑑	屋久島に関する書籍 亜熱帯地域の奄美群島、種子島、屋久島の林業と林政の方向(Ⅰ)	篠原武夫	
図鑑	屋久島に関する書籍 亜熱帯地域の奄美群島、種子島、屋久島の林業と林政の方向(Ⅱ)	篠原武夫	
図鑑	屋久島に関する書籍 愛知県内のニホンサルの現状(指定鳥獣保護調査報告書)平成6年3月		愛知県農地林務部自然保護課

分類1	書名	著者	出版社
屋久島に関する書籍	委託林期間更新に関する書類(自:昭和22年8月 至:昭和27年7月)	上屋久営林署	
屋久島に関する書籍	委託林台帳	上屋久営林署	
屋久島に関する書籍	委託林台帳(昭和7年8月設定)	上屋久営林署	
屋久島に関する書籍	委託林台帳(大正14年調製)	上屋久営林署	
屋久島に関する書籍	委託林野台帳(昭和12年8月起)	上屋久営林署	
屋久島に関する書籍	委託林野台帳(昭和15年5月起)	上屋久営林署	
屋久島に関する書籍	屋久島の礎	鹿児島県屋久町	洲上印刷(株)
屋久島に関する書籍	屋久杉 巨樹・著名木	屋久杉自然館	
屋久島に関する書籍	屋久杉 巨樹・著名木 改訂版	屋久杉自然館	
屋久島に関する書籍	屋久杉の組織と材質に関する研究(1. 屋久島と屋久杉の成立)	藤田晋輔	
屋久島に関する書籍	屋久杉ランドにおける森林レクリエーション(1)利用者の意向	馬場裕典 吉良今朝芳 松下幸司	
屋久島に関する書籍	屋久島	幸丸政明	
屋久島に関する書籍	屋久島 野生植物目録 1992	濱田英昭	
屋久島に関する書籍	屋久島・安房林道において飼付いたサルの社会構成と繁殖状況	揚妻直樹	
屋久島に関する書籍	屋久島で初の本格的総合学術調査	瀧口正三	
屋久島に関する書籍	屋久島と屋久杉	藤田晋輔	
屋久島に関する書籍	屋久島におけるスギ天然林のアイソザイム変異	津村義彦 大庭喜八郎	
屋久島に関する書籍	屋久島におけるスギ天然林施業に関する基礎研究	吉田茂二郎 今永正明	
屋久島に関する書籍	屋久島における山岳降水量の分布特性について	陶山正憲 竹下幸	
屋久島に関する書籍	屋久島における森林棲鳥類の垂直分布 II 非繁殖期	江口和洋 武石全慈 永田尚志 逸見泰久	
屋久島に関する書籍	屋久島における森林棲鳥類の垂直分布、I 繁殖期	江口和洋 武石全慈 永田尚志 逸見泰久 川路則友	熊本営林局
屋久島に関する書籍	屋久島における採伐国材林施業実行の手引		
屋久島に関する書籍	屋久島のスギ天然林分の林分構造について	吉田茂二郎 辻本克己(鹿大農)	
屋久島に関する書籍	屋久島のスギ天然林(1)林床型と立地環境	小林繁男 加藤正樹 森貞和 仁高橋正道	
屋久島に関する書籍	屋久島のスギ天然林(2)林分構造と更新過程	小林繁男 加藤正樹 森貞和 仁高橋正道	
屋久島に関する書籍	屋久島の概況	熊本営林局	
屋久島に関する書籍	屋久島の環境保全と森林施業利用体系に関する研究	追崎男 下川悦郎 地頭蘭隆 藤田晋輔 吉田茂二郎	
屋久島に関する書籍	屋久島の原生林を訪ねて	柳文治郎	
屋久島に関する書籍	屋久島の固定試験地におけるスギ天然林の構造と成長について	吉田茂二郎 今永正明	
屋久島に関する書籍	屋久島の固定試験地におけるスギ天然林の林分構造・動態解析	吉田茂二郎	
屋久島に関する書籍	屋久島の国有林	上屋久営林署 下屋久営林署	
屋久島に関する書籍	屋久島の山岳 近代スポーツ登山65年の歴史と現在	太田五雄	八重岳書房
屋久島に関する書籍	屋久島の自然	日下田紀三	八重岳書房
屋久島に関する書籍	屋久島の自然と植生	田川日出夫	
屋久島に関する書籍	屋久島の自然保護に関する討論会(写真集 S49 6 15)		
屋久島に関する書籍	屋久島の植生調査報告(荒川流域を中心として)	正宗 徹敬 河合 功	熊本営林局
屋久島に関する書籍	屋久島の植物ガイド	財団法人 屋久島環境文化財団	
屋久島に関する書籍	屋久島の植物ガイド	財団法人 屋久島環境文化財団	
屋久島に関する書籍	屋久島の植物ガイド	財団法人 屋久島環境文化財団	
屋久島に関する書籍	屋久島の植物ガイド	財団法人 屋久島環境文化財団	
屋久島に関する書籍	屋久島の植物ガイド	財団法人 屋久島環境文化財団	
屋久島に関する書籍	屋久島の森林施業に関する研究(1.スギ人工林の生育立地解析)	今永正明 吉田茂二郎 湯之上修	
屋久島に関する書籍	屋久島の森林施業に関する研究(II.航空写真によるスギ人工林の林分構造評価)	今永正明 永田幸司	
屋久島に関する書籍	屋久島の森林利用と自然保護、レクリエーション	宮林茂幸	
屋久島に関する書籍	屋久島の鳥類とその生態	小笠原 小林恒明	
屋久島に関する書籍	屋久島の民具	上屋久町教育委員会 鹿大法学部	文化人類学研究室
屋久島に関する書籍	屋久島の野生鳥獣相及び屋久犬	白井邦彦	
屋久島に関する書籍	屋久島の林野土壌の性質・成因および分布に関する研究(V)	三浦覚 八木久義 久保哲茂	
屋久島に関する書籍	屋久島の林野土壌の性質・成因及び分布に関する研究(I)	矢木久義 森田佳行 山家富美子 河室公康 久保哲茂	
屋久島に関する書籍	屋久島の林野土壌の性質・成因及び分布に関する研究(II)	山家富美子	
屋久島に関する書籍	屋久島の林野土壌の性質・成因及び分布に関する研究(III)	山家富美子 久保哲茂	
屋久島に関する書籍	屋久島の林野土壌の性質・成因及び分布に関する研究(IV)	山家富美子 久保哲茂	
屋久島に関する書籍	屋久島フォーラム94in TOKYO 記念誌		開催実行委員会
屋久島に関する書籍	屋久島を歩く	吉川満	山と溪谷社
屋久島に関する書籍	屋久島永田～栗生林道調査報告書	辻本 克己 大草 克己	林野庁 計画課
屋久島に関する書籍	屋久島永田における山くずれ、土石流災害(その1)	下川悦郎 岩松隆	
屋久島に関する書籍	屋久島永田における山くずれ、土石流災害(その2)	下川悦郎 岩松隆	
屋久島に関する書籍	屋久島花之江河湿原周辺における森林の変遷について	竹岡政治 鳥居厚志	
屋久島に関する書籍	屋久島花崗岩 由来の土壌中の粘土鉱物組成とその分布的特徴	岩佐安 山家富美子	
屋久島に関する書籍	屋久島花崗岩地帯における山くずれの周期性	下川悦郎 地頭蘭隆	
屋久島に関する書籍	屋久島環境文化懇談会報告	鹿児島県	
屋久島に関する書籍	屋久島環境文化村マスタープラン	鹿児島県	
屋久島に関する書籍	屋久島関係ハンドブック	熊本営林局	
屋久島に関する書籍	屋久島原生林をどう未来へ残すか	東 滋	
屋久島に関する書籍	屋久島国有林の小面積伐採区におけるスギの更新成績	青木尊重(九大演)	
屋久島に関する書籍	屋久島産ガジュツ抽出物及び単離成分の抗炎症作用	渡辺和夫 柴田昌裕 矢野真吾 葵陽 渋谷博考 北川勲	
屋久島に関する書籍	屋久島自然保護運動の展開過程(地域開発と自然保護の間)	藤原三夫	
屋久島に関する書籍	屋久島森林・林業総鑑(下巻)		熊本営林局計画課
屋久島に関する書籍	屋久島森林・林業総鑑(上巻)		熊本営林局計画課
屋久島に関する書籍	屋久島森林・林業総鑑(中巻)		熊本営林局計画課
屋久島に関する書籍	屋久島森林問題を考える		
屋久島に関する書籍	屋久島瀬切川流域の湿帯針葉樹林の令構成と更新過程	萩野敏雄	
屋久島に関する書籍	屋久島調査報告書	鈴木英治 薄田二郎	
屋久島に関する書籍	屋久島調査報告書	運輸省第四港湾建設局	
屋久島に関する書籍	屋久島土面川における水文観測施設の設置と試験流域の地形、地質、植生	運輸省第四港湾建設局	
屋久島に関する書籍	屋久島土面川における水文観測施設の設置と試験流域の地形、地質、植生	地頭蘭隆 下川悦郎 前道俊一	鹿大演習林報告第20号別刷
屋久島に関する書籍	屋久島土面川流域における降雨・流出特性	地頭蘭隆 下川悦郎 前道俊一	鹿大 特別号第5号別刷
屋久島に関する書籍	屋久島土面川流域の降雨特性について	陶山正憲	
屋久島に関する書籍	屋久島東事業区収獲基案(昭和18年度～27年度)		
屋久島に関する書籍	屋久島東事業区森林調査簿施業基案(昭和6年第1次検訂)		
屋久島に関する書籍	屋久島南事業区施業基案		
屋久島に関する書籍	屋久島南事業区森林調査簿(昭和16年度第二次検訂)		
屋久島に関する書籍	屋久島北事業区基本図(38～40林班)(昭和6年度第1次改訂)		
屋久島に関する書籍	屋久島北事業区施業基案		
屋久島に関する書籍	屋久島北事業区収獲基案(自:昭和18年度 至:27年度)		
屋久島に関する書籍	屋久島北事業区森林調査簿(昭和16年度第二次検訂)		
屋久島に関する書籍	屋久島物語	鹿児島県屋久町	
屋久島に関する書籍	屋久島物語	鹿児島県屋久町	
屋久島に関する書籍	屋久島物語	鹿児島県屋久町	
屋久島に関する書籍	屋久島物語	鹿児島県屋久町	
屋久島に関する書籍	屋久島物語	鹿児島県屋久町	
屋久島に関する書籍	屋久島物語	鹿児島県屋久町	
屋久島に関する書籍	開墾適地実測図(大正12年)	上屋久営林署	屋久町役場総務課
屋久島に関する書籍	管内看板 林道被害一溪部内登山の一部管内概要参考		
屋久島に関する書籍	希少森林植物の生存環境の解明およびジーンバンクの評価と保全法の確立	研究代表者 斉藤明	九州大学農学部
屋久島に関する書籍	季刊 生命の島	日吉真夫	有限会社 生命の島
屋久島に関する書籍	菊陽町・屋久町姉妹都市盟約記念 杉の緑	菊陽町 屋久町	
屋久島に関する書籍	宮崎自然休養林.おおすみ自然休養林		
屋久島に関する書籍	宮崎之浦岳登山コース内風景		
屋久島に関する書籍	宮崎之浦事業所直営団地及永田川流域現況写真		
屋久島に関する書籍	旧財務台帳		
屋久島に関する書籍	熊本営林局警退職者名簿(昭和42年1月1日現在)	林野弘濟会 熊本支部	
屋久島に関する書籍	熊毛郡上屋久村処分調査図(昭和12年)		

分類1	書名	著者	出版社
屋久島に関する書籍	熊毛国有林の地域別の森林計画書(H4.4.1~H13.3.31)(熊毛森林計画区)	熊本営林局	
屋久島に関する書籍	経営基盤		
屋久島に関する書籍	経営計画一覧表(昭和39年11月1日現在)	熊本営林局 計画課	
屋久島に関する書籍	経営方針作成の手引(昭和43年5月)	熊本営林局 企画室	
屋久島に関する書籍	公有林野官行造林業説明書(上屋久施業区)	上屋久営林署	
屋久島に関する書籍	公有林野官行造林台帳		
屋久島に関する書籍	口永良部島のエラブオコウモリ	上屋久町教育委員会	
屋久島に関する書籍	高隈演習林における雨量観測記録	地頭蔭隆, 下川悦郎, 馬田英隆	鹿大演習林報告第19号別刷
屋久島に関する書籍	国有林野における森林レクリエーションの現状(屋久杉ランド利用者の意向)	馬場裕典	
屋久島に関する書籍	最近の南西諸島の林業(下)(奄美群島, 種子島, 屋久島)	篠原武夫	
屋久島に関する書籍	最近の南西諸島の林業(上)(奄美群島, 種子島, 屋久島)	篠原武夫	
屋久島に関する書籍	災害写真集		
屋久島に関する書籍	作業道新設箇所(共用林18林班関係)		
屋久島に関する書籍	残る屋久島の常緑広葉樹林の保護を		
屋久島に関する書籍	司法事務関係書類(署長用)	山根銀五郎	
屋久島に関する書籍	四季を通ずる降水量の配布状態がスギヒノキに及ぼす影響(1940)	河田 杰	興林会利行
屋久島に関する書籍	資料(昭和34年10月)	林野庁林政部 職員課	
屋久島に関する書籍	自然休養林 白谷雲水峡		
屋久島に関する書籍	鹿児島県屋久島におけるシカ被害の現状	末吉政秋	
屋久島に関する書籍	鹿児島大学農学部附属高隈演習林気象報告(1990年~1991年)	地頭蔭隆, 下川悦郎, 馬田英隆	鹿大演習林報告第21号別刷
屋久島に関する書籍	鹿児島大学農学部附属高隈演習林気象報告(1992年~1993年)	地頭蔭隆, 下川悦郎, 馬田英隆	鹿大演習林報告第22号別刷
屋久島に関する書籍	鹿児島大学農学部附属高隈演習林気象報告(1992年~1993年)		
屋久島に関する書籍	鹿児島大学農学部附属高隈演習林気象報告(1992年~1993年)		
屋久島に関する書籍	鹿児島大学農学部附属高隈演習林気象報告(1992年~1993年)		
屋久島に関する書籍	昭和11年官史ノ進退賞罰ニ関スル書類	上屋久営林署	
屋久島に関する書籍	昭和13年施業沿革史	上屋久営林署	
屋久島に関する書籍	昭和14年準例規	上屋久営林署	
屋久島に関する書籍	昭和15年 屋久島北東南事業区施業説明書	鹿児島大学林区署	
屋久島に関する書籍	昭和16年度屋久島東南北事業区施業説明書	熊本営林局	
屋久島に関する書籍	昭和16年度屋久島東南北事業区施業方針書	熊本営林局	
屋久島に関する書籍	昭和18年度施業沿革史	上屋久営林署	
屋久島に関する書籍	昭和25年度調整造林地沿革調査カード	上屋久営林署	
屋久島に関する書籍	昭和26年度調査第四次経営案説明書	上屋久営林署	
屋久島に関する書籍	昭和26年度調査第四次経営案方針書(現地審議会用)	上屋久営林署	
屋久島に関する書籍	昭和26年度不要存地台帳	上屋久営林署	
屋久島に関する書籍	昭和29年度計画に関する書類	上屋久営林署	
屋久島に関する書籍	昭和2年機号例規	屋久島小林区署	
屋久島に関する書籍	昭和30年度第2次編成, 施業計画説明書(公有林野官行造林地)(32~41)	熊本営林局 上屋久営林署	
屋久島に関する書籍	昭和33年営林署並に担当区登録簿	上屋久営林署	
屋久島に関する書籍	昭和39年度経営案に関する書類	経営課	
屋久島に関する書籍	昭和41年度経営計画に関する書類	上屋久営林署	
屋久島に関する書籍	昭和42年度 経営計画に関する文書	上屋久営林署	
屋久島に関する書籍	昭和43年度経営計画に関する文書	上屋久営林署	
屋久島に関する書籍	昭和45年度 経営方針書(昭和45年4月)	上屋久営林署	
屋久島に関する書籍	昭和45年度経営計画に関する文書	上屋久営林署	
屋久島に関する書籍	昭和46年度 経営計画に関する文書	上屋久営林署	
屋久島に関する書籍	昭和46年度 経営計画に関する文書	上屋久営林署	
屋久島に関する書籍	昭和46年度 経営方針書(昭和46年4月)	上屋久営林署	
屋久島に関する書籍	昭和47年度 第2次地域施業計画5年計画	上屋久営林署(取扱注意)	
屋久島に関する書籍	昭和47年度 地域施業計画の樹立および変更に関する文書	上屋久営林署	
屋久島に関する書籍	昭和48年度造林請負関係検査写真集		
屋久島に関する書籍	昭和49年度製品生産事業写真集		
屋久島に関する書籍	昭和49年度造林事業請負検査		
屋久島に関する書籍	昭和50年度以降要除伐林写真集		
屋久島に関する書籍	昭和51年度 地域施業に関する文書	上屋久営林署	
屋久島に関する書籍	昭和55年度 地域施業の樹立及び変更に関する文書	上屋久営林署	
屋久島に関する書籍	昭和57年度起地域施業計画に関する書類	上屋久営林署	
屋久島に関する書籍	昭和7年度以降年期貨付台帳	楠川担当区	
屋久島に関する書籍	松形局長来署外		
屋久島に関する書籍	上屋久 '68町勢要覧	上屋久町企画課	岡本プロセス
屋久島に関する書籍	上屋久 '69町勢要覧	上屋久町企画課	岡本プロセス
屋久島に関する書籍	上屋久 '70町勢要覧	上屋久町企画課	岡本プロセス
屋久島に関する書籍	上屋久 '71町勢要覧	上屋久町企画課	岡本プロセス
屋久島に関する書籍	上屋久 '72町勢要覧	上屋久町企画課	
屋久島に関する書籍	上屋久 '73町勢要覧	上屋久町企画課	
屋久島に関する書籍	上屋久 '76町勢要覧	上屋久町企画課	
屋久島に関する書籍	上屋久 '79町勢要覧	上屋久町企画課	
屋久島に関する書籍	上屋久 '82町勢要覧	上屋久町企画課	
屋久島に関する書籍	上屋久 '85町勢要覧	上屋久町企画課	
屋久島に関する書籍	上屋久 '85町勢要覧	上屋久町企画課	
屋久島に関する書籍	上屋久 1990町勢要覧	上屋久町企画課	
屋久島に関する書籍	上屋久 1993町勢要覧	上屋久町企画課	
屋久島に関する書籍	上屋久 1993町勢要覧	上屋久町企画課	
屋久島に関する書籍	上屋久 1993町勢要覧	上屋久町企画課	
屋久島に関する書籍	上屋久 1998上屋久町勢要覧	上屋久町	
屋久島に関する書籍	上屋久経営区経営基盤(昭和26年第四次編成)	永田担当区事務所	
屋久島に関する書籍	上屋久経営区経営基盤(昭和26年第四次編成)	吉田担当区事務所	
屋久島に関する書籍	上屋久経営区経営基盤(昭和26年第四次編成)	吉田担当区事務所	
屋久島に関する書籍	上屋久経営区森林調査簿(自:28年度 至:37年度)	昭和26年度第四次編成	
屋久島に関する書籍	上屋久経営区森林調査簿(昭和26年第四次編成)	永田担当区事務所	
屋久島に関する書籍	上屋久経営区森林調査簿(昭和26年第四次編成)	吉田担当区事務所(吉田地区)	
屋久島に関する書籍	上屋久経営区森林調査簿(昭和26年第四次編成)	吉田担当区事務所(吉田地区)	
屋久島に関する書籍	上屋久経営区第4次経営案説明書(昭和26年度調査)	熊本営林局 上屋久営林署	
屋久島に関する書籍	上屋久公有林野官行造林地森林調査簿施業基盤(昭和32年度~昭和41年度)	昭和30年度第2次編成	
屋久島に関する書籍	上屋久町の埋蔵文化財(遺跡分布調査報告書)	上屋久町教育委員会 鹿大法学部	考古学研究室
屋久島に関する書籍	上屋久町の民俗	上屋久町教育委員会 鹿大法学部	文化人類学研究室
屋久島に関する書籍	上屋久町創制40周年記念誌 悠久の島	鹿児島県上屋久町	
屋久島に関する書籍	上屋久町創制40周年記念誌 悠久の島	鹿児島県上屋久町	洲上印刷株式会社
屋久島に関する書籍	植物の宝庫・屋久島を守れ	鹿児島県上屋久町	
屋久島に関する書籍	植物学雑誌(THE BOTANICAL MAGAZINE, TOKYO)	前川文夫	
屋久島に関する書籍	森林開発と自然保護	藤村重任	財団法人 水利科学研究所
屋久島に関する書籍	森林開発と自然保護(屋久島国有林を中心として)	青木 尊重	熊本営林局
屋久島に関する書籍	森林施業と自然保護(第23回森林経理研究会シンポジウム)		
屋久島に関する書籍	森林土木写真集	日本林業土木連合協会	
屋久島に関する書籍	世界遺産の経済学 屋久島の環境価値とその評価	栗山浩一 北島能房 大島康行	株式会社 ケイソウ 書房
屋久島に関する書籍	世界遺産屋久島	日下田紀三	株八重岳書房
屋久島に関する書籍	世界遺産屋久島	日下田紀三	(株)八重岳書房
屋久島に関する書籍	世界遺産条約, その概要と平成4年の我が国の「世界遺産一覧表」への推薦候補地について	内田敏博	
屋久島に関する書籍	全国森林資源調査の実施について	36熊経第2417号外	
屋久島に関する書籍	創立35周年記念誌	屋久島林業開発公社	
屋久島に関する書籍	創立35周年記念誌	社団法人 屋久島林業開発公社	
屋久島に関する書籍	太志岳登山ルート 自然解説書	屋久島パークボランティアの会	
屋久島に関する書籍	大隅諸島, 屋久島の陸生脊椎動物相について	森田忠義(鹿児島中央高校生物課)	
屋久島に関する書籍	第1次地域施業計画伐採造林計画簿(自:45.4.1 至:52.3.31)	上屋久営林署	

分類1	書名	著者	出版社
屋久島に関する書籍	第27回大隅国林山岳競技大会参考写真集		
屋久島に関する書籍	第2次経営計画森林調査簿(自:昭和37.4.1 至:昭和42.3.31)	永田担当区事務所	
屋久島に関する書籍	第2次経営計画森林調査簿(自:昭和37年4月 至:昭和42年3月)	永田担当区	
屋久島に関する書籍	第2次経営計画伐採造林計画簿(自:昭和37年4月 至:42年3月)	上屋久営林署	
屋久島に関する書籍	第3次経営計画伐採造林計画簿(自:42.4.1 至:47.3.31)		
屋久島に関する書籍	第3次地域施業計画書(案)(昭和52.4.1~昭和62.3.31)		
屋久島に関する書籍	第5次地域施業計画樹立に関する書類綴	上屋久営林署	
屋久島に関する書籍	第四次地域施業計画・陳情書	上屋久営林署	
屋久島に関する書籍	地域施業計画の一斉変更について	63熊計第102号外	
屋久島に関する書籍	直営団地27,28,29,31,32,33林班の林相写真		
屋久島に関する書籍	直営団地27,28,29,31,32,33林班の林相写真		
屋久島に関する書籍	特定鳥類等調査(屋久島)	環境庁鳥類保護課	
屋久島に関する書籍	南西島経営計画区事業計画簿(自:昭和33年度 至:昭和36年度)	永田担当区事務所	
屋久島に関する書籍	南西島経営計画区上屋久事業区森林調査簿		
屋久島に関する書籍	南西島経営計画区上屋久事業区森林調査簿(自:昭和33年度 至:昭和36年度)		
屋久島に関する書籍	南西島経営計画区第1次経営計画書(33~36年)	上屋久営林署	
屋久島に関する書籍	南西島経営計画区第1次経営計画書(基本的事項)(自:33年度 至:36年度)	熊本営林局 計画課	
屋久島に関する書籍	南西島経営計画区第2次経営計画書(自:37.4.1 至:42.3.31)	熊本営林局 計画課	
屋久島に関する書籍	南西島経営計画区第2次経営計画編成方針書(自:37.4.1 至:42.3.31)	熊本営林局 計画課	
屋久島に関する書籍	南西島経営計画区第3次経営計画書(自:42.4.1 至:47.3.31)	熊本営林局	
屋久島に関する書籍	南西島経営計画区第3次経営計画森林調査簿(自:42.4.1 至:47.3.31)	熊本営林局 計画課	
屋久島に関する書籍	南西島地域施業計画区第1次地域施業計画書(45.4.1~52.3.31)	上屋久事業区	
屋久島に関する書籍	南西島地域施業計画区第2次地域施業計画書(自:47.4.1 至:57.3.31)		
屋久島に関する書籍	南西島地域施業計画区第3次地域施業計画書の事業区別内訳書		
屋久島に関する書籍	南西島地域施業計画区第3次地域施業計画書(52.4.1~62.3.31)		
屋久島に関する書籍	南西島地域施業計画区第4次地域施業計画書(57.4.1~67.3.31)		
屋久島に関する書籍	南西島地域施業計画区第5次地域施業計画書(62.4.1~72.3.31)		
屋久島に関する書籍	南西島地域施業計画区第5次地域施業計画書(62.4.1~72.3.31)(第1次変更計画書)		
屋久島に関する書籍	日本モンキーセンター年報(昭和62年度)	堀元	(財団法人)日本モンキーセンター 上屋久町
屋久島に関する書籍	農林漁業などにおける問題別の調査報告書(第1集)		
屋久島に関する書籍	白谷雲水峡		
屋久島に関する書籍	白谷外		
屋久島に関する書籍	伐採計画補助簿(33~36年度)	上屋久営林署	
屋久島に関する書籍	別冊.森林の有する機能別の森林の所在一覧表(熊本森林計画区)	熊本営林局	
屋久島に関する書籍	明治39年部分林台帳附図面	屋久島小林区署	
屋久島に関する書籍	野生動物保護に必要な観光客に対する指導と道路管理	揚妻直樹	
屋久島に関する書籍	斫伐及造林照査簿調整様式	上屋久営林署	
屋久島に関する書籍	斫伐照査簿(甲)(自:昭和18年度 至:昭和27年度)		
その他	180万人の家計簿 鹿児島県の生活設計マガジン	鹿児島県総務部税務課	鹿児島県
その他	1990年森林資源評価(熱帯林諸国編)		社団法人国際食料農業協会
その他	2000年度 発展途上国の森林・林業	財団法人 海外林業コンサルタンツ協会	
その他	21世紀の森林づくりを考える(森林の流域管理システムの確立をめざして)	林野庁	21世紀森林づくりシンポジウム
その他	4 木を調べる	学研	
その他	99 全国公共施設総覧 改訂版	共済法規出版部	株式会社 カズサ 共済法規出版部
その他	CHINA'S WORLD HERITAGE	UNESCO World Heritage Center	
その他	Harmony with the Earth 地球が生命を伝えるために		Amway Nature Center
その他	MS-DOS パーフェクトマスター	浅賀幸一・名取龍彦・中川秀	秀和システムトレーディング株式会社
その他	MS-DOS 用語辞典	藤田英時	株式会社ナツメ社
その他	NATIONAL PARK SERVICE: THE STORY BEHIND THE SCENERY		
その他	Nature Conservation in Japan	Nature Conservation Bureau The Environment Agency	
その他	PROFILE YAKUSHIMA DENKO CO.,LTD.	屋久島電工株式会社	
その他	PROPERTIES INCLUDED IN THE WORLD HERITAGE LIST	UNESCO	
その他	PROPERTIES INCLUDED IN THE WORLD HERITAGE LIST	UNESCO	
その他	Some Notes and Thoughts	W.C. ニコル	
その他	The International CANAL MONUMENTS 1996	IGOMOS	
その他	The World Heritage Newsletter	World Heritage Center	
その他	The World Heritage Newsletter	World Heritage Center	
その他	The World Heritage Newsletter	World Heritage Center	
その他	The World Heritage Newsletter	財団法人 日本ユネスコ協会連盟	
その他	THE TREE DOCTOR ユネスコ世界遺産1995 469の記憶	日本樹木医会	
その他	TREE DOCTOR No.5	日本樹木医会	
その他	Windows 上に異常ありません		技術評論社
その他	アイじやばん46 九州	JTB	JTB
その他	エコ・エコノミーと林業・木材産業(みどりのブックレットNO.3)	日本林業調査会編	
その他	エコハビタ ECOHABITAT 環境創造の都市	吉村元男	株式会社 学芸出版社
その他	かごしまの洋ラン(育て方・咲かせ方)	瀬戸正徳	南日本新聞開発センター
その他	くらしを守る森づくりー治山のはなしー	林野庁	
その他	コピーして使える たのしいイラスト・カット		
その他	これからの国有林経営	熊井一夫	池田書店
その他	ザ・森林塾	森林塾同人会	日本国有林労働組合
その他	しまね自然マップ 植物	三瓶フィールドミュージアム財団	森林塾
その他	しまね自然マップ 地形・地質	三瓶フィールドミュージアム財団	島根県
その他	しまね自然マップ 動物	三瓶フィールドミュージアム財団	島根県
その他	スーパーマップル九州道路地図	黒田敏夫	株式会社昭文社
その他	そここが知りたい(日本の森林と林業)	林野庁	
その他	フォレストスケープ 森林景観のデザインと演出	真柴孝司	社団法人 全国林業改良普及協会
その他	ふるさと 鹿児島万能地図 保存版	南日本新聞開発センター	南日本新聞社
その他	ふるさと鹿児島万能地図	南日本新聞開発センター	南日本新聞社
その他	プログレッシブ和英中辞典	樋口信也	小学館
その他	プロシード 英和辞典		福武書店
その他	みどりになるまで	水田久美子	
その他	みどりになるまで	水田久美子	
その他	やさしいMS-DOSの基礎知識	FIELDNUT PLANNING	株式会社新星出版社
その他	ユネスコ世界遺産1996 The World Heritage	財団法人 日本ユネスコ協会連盟	
その他	わかりやすいK/法の手びき(新しい山づくりのために)	林業講習所	スリーエム研究会
その他	わかりやすい救急法	小森 栄一	㈱二宮書店
その他	わたしの地域おこし	平松守彦	日本放送出版協会
その他	産生演習林の一般入林者の利用状況	牧田邦宏・大昌誠一・山中典和・中島皇 崇	京都大学農学部付属演習林集報第26号
その他	産生演習林利用者の実態と意識について	牧田邦宏・大昌誠一・山中典和・中島皇 崇	京都大学農学部付属演習林集報第23号
その他	安全点検の手引き	林野庁	林業労働災害防止協会
その他	園芸の楽しみ(ハンフレット)	瀬戸正徳	
その他	王子製紙社史	王子製紙株式会社	同 左
その他	家庭の救急法(とっさのときの応急手当)		鹿児島県医師会
その他	家庭園芸(冬から春の園芸)(ハンフレット)	鹿児島県厚生年金受給者協会	
その他	河上丈太郎(十字架委員長の人と生涯)	河上前委員長記念出版委員会	日本社会党機関紙局
その他	花と緑で美しいまちづくり	鹿児島市公園緑化課	
その他	花と緑のアドバイス(ハンフレット)	鹿児島市都市計画部公園緑化課	鹿児島市
その他	花を美しく育てる土作り		
その他	遺跡と森林の生態学	菊池 利夫	(財)水利科学研究所
その他	我が国森林・林業の長期ビジョン	森林計画研究会	㈱地球社
その他	回想の20年	大隅素生協 安楽国男	大隅素材生産事業協同組合
その他	海より大きなクジラ(ある男の一生)	佐多 宗二	佐多宗二の出版を支える会

分類1	書名	著者	出版社
その他	開庁40周年(海上保安庁)	海上保安庁	
その他	学校IV		
その他	楽しい家庭園芸(シリーズNO.123)	南日本新聞社	
その他	監物大樹園「森の図書室」(図書名一覽表)	指導普及課	
その他	季節を楽しむ園芸12か月(パンフレット)	鹿児島市公園緑化課	
その他	記念誌(創立三十周年)	鹿児島県木材協同組合連合会	
その他	金原明善	土屋 香雄	(財)水利科学研究所
その他	九州の起業家	日本経済新聞社	
その他	九州の国有林	熊本営林局	
その他	九州育種基本区 スギ推奨品種特性表 平成10年度	林野庁 林木育種センター	常磐総合印刷株式会社
その他	九州国有林の展望		熊本営林局
その他	九州地場産業の現状と課題(下巻)	九州電力㈱	
その他	九州緑の道(九州国有林 林道100選)	熊本営林局	林野弘済会 熊本支部
その他	釧路湿原国立公園の観光利用について(標茶町を事例にして)	枚田邦宏	京都大学農学部付属演習林集報第28号
その他	熊本営林局のポイント	企画調整室編	
その他	熊本地域の概況 平成11年度	鹿児島県熊毛支庁	
その他	熊本地域の概況 平成8年度	鹿児島県熊毛支庁	
その他	熊本地域の概況 平成9年度	鹿児島県熊毛支庁	
その他	経営管理のひとこま	遠藤 一巳	林業事情研究会
その他	健康のしおり外		
その他	肩こり・腰痛	木下繁太郎	健友館
その他	現場作業における安全教育の手引き	林業労働災害防止協会	
その他	現代森林考	筒井 迪夫	日本林業技術協会
その他	現代林業の検討	草下 正夫, 松下 規矩, 四手井 綱英, 渡辺 國士	農林出版社
その他	公園と緑化	国土緑化推進委員会	
その他	公文書の作成と取扱い	森田 正治	葵出版社
その他	広辞苑 第四版	安江良介	岩波書店
その他	皇太子殿下 御成婚記念	伊地知信一郎	鹿児島毎日新聞社
その他	国際花と緑の博覧会・公式記録写真集(EXPO90)	財団法人国際花と緑の博覧会協会	財団法人国際花と緑の博覧会協会
その他	国産材加工流通の実態を探る(都城~人吉球磨地域)		財団法人農林水産奨励会
その他	国有林を活用した森林づくりのいろいろ(平成6年4月)	林野庁	
その他	国有林活用参考事例集	国有林活用推進センター	林野庁
その他	国有林野における森林の取扱い	林野庁	
その他	国有林野における森林の取扱い	林野庁	
その他	国有林野事業 林業事業体ハンドブック	スリーエム研究会	スリーエム研究会
その他	国有林野事業 労務便覧(改訂版)	井上 恵弘	宏林タイムス社
その他	国有林野事業 重大災害事例集	スリーエム研究会	スリーエム研究会
その他	国有林野事業における安全管理(その実態のあり方)	辻 隆道, 伊東 邦雄	宏林タイムス社
その他	国有林野事業における団体交渉ルール(第二刷)	山河 友次	林野弘済会
その他	国有林野所在マップ	林野庁	株式会社 ニッポン パブリシティ
その他	再考 日本の森林文化	市川健夫, 斎藤功	日本放送出版協会
その他	最新イラスト全集		宙出版
その他	桜をたのしむ		(財団法人)林業科学技術振興所
その他	雑木林の博物誌	足田輝一	練新潮社
その他	山の情報誌 岳人		東京新聞出版局
その他	山川豊蔵蘭の育て方(パンフレット)		山川豊蔵振興センター
その他	仕事のやり方に関するノートメモのまとめ方について		
その他	私たちの森林	熊本営林局	
その他	私たちの森林	日本林業技術協会	都市文化社
その他	自然への招待	財団法人 国立公園協会	
その他	自然への招待	財団法人 国立公園協会	
その他	自然への招待	財団法人 国立公園協会	
その他	自然保護(JAN-AUG,1996)	Nature Conservation Monthly	
その他	鹿児島園芸百科	瀬戸正徳	南日本新聞開発センター
その他	鹿児島園芸(シリーズNO.82)	南日本新聞社	
その他	鹿児島園芸(シリーズNO.93)	南日本新聞社	
その他	鹿児島園芸(シリーズNO.49)	南日本新聞社	
その他	鹿児島園芸	瀬戸正徳	南日本新聞開発センター
その他	鹿児島県林業史		鹿児島県林業史編集協議会
その他	実践 広報紙づくり 魅力ある編集のすべて	社団法人 日本広報協会	
その他	実用樹木要覧	中島道郎, 林弥栄, 草下雅夫	(株)朝倉書店
その他	写真集 銘木誕生		政 藤田銘木店
その他	主任の業務基準	熊本営林局	
その他	樹木と方言	倉田 悟	地球出版(株)
その他	秋田杉への郷愁	長岐 喜代次	東北紙工K.K東京工場
その他	住宅産業へのバイブ	今泉 勝吉, 狩野 敏也, 稲垣 吉彦, 兼古 朝	全国林業改良普及協会
その他	春まき草花の育てかた		
その他	巡幸録芳	大金益次郎	新小説社
その他	小杉谷事業書の歴史	屋久島森林管理署	
その他	小切手の基礎と実務	熊本営林局 経理課	
その他	松が枯れてゆく(この異常事態への提言)	松枯れ問題研究会	㈱第一プランニングセンター
その他	常緑広葉樹林の動態解明	森林総合研究所九州支所	
その他	植物と民俗	倉田 悟	地球出版(株)
その他	職業病としての振動障害	斉藤 和雄	㈱南江堂
その他	職業病の予防と治し方	嶋 恒考	㈱南江堂
その他	振動障害(その概念をめぐって)	岡田 晃, 井上 尚英	㈱日本労働総合研究所
その他	振動障害(基礎・臨床の最近の動向)	岡田 晃, 那須 吉郎, 井上 尚英	㈱日本労働総合研究所
その他	振動障害の基礎・臨床(検診から管理)	岡田 晃, 那須 吉郎, 井上 尚英	㈱日本労働総合研究所
その他	振動障害対策巡回指導員の手引	林野庁	林業労働災害防止協会
その他	森から来た魚	相神 達夫	北海道新聞社
その他	森とダムガイドブック 沖縄版	「森と湖に親しむ旬間」全国行事実行委員会	
その他	森と人間の物語	小澤普照	KKベストセラーズ
その他	森と木の質問箱 小学生のための森林教室	日本林業技術協会	
その他	森と木の質問箱(小学生のための森林教室)	林野庁	日本林業技術協会
その他	森の生活ドラマ 100(第1刷)	木村尚三郎, 筒井迪夫	社団法人日本林業協会
その他	森の動物の100不思議		(社団法人)日本林業技術協会
その他	森は呼んでいる	21世紀森林研究会	創造書房
その他	森よよみがえれ(足尾銅山の教訓と緑化作戦)	秋山 智英	㈱第1プランニングセンター
その他	森林・林業 視察ガイドブック	社団法人 全国林業改良普及協会	
その他	森林エネルギーを考える	岸本 定吉	㈱創文
その他	森林ガイドブック 森にふれ森に学ぶ	北海道森林管理局	
その他	森林から都市を結ぶ	森林フォーラム実行委員会	㈱日本経済評論社
その他	森林とみんなの暮らし	林野庁	社団法人 日本林業技術協会
その他	森林とみんなの暮らし	林野庁	社団法人 日本林業技術協会
その他	森林ハンドブック '93	社団法人 日本林業協会	株式会社 創新社
その他	森林ハンドブック '94	社団法人 日本林業協会	株式会社 創新社
その他	森林ハンドブック '94	社団法人 日本林業協会	株式会社 創新社
その他	森林ハンドブック '95	社団法人 日本林業協会	株式会社 創新社
その他	森林ハンドブック '95	社団法人 日本林業協会	株式会社 創新社
その他	森林ハンドブック '97	社団法人 日本林業協会	株式会社 創新社
その他	森林ハンドブック 2000	社団法人 日本林業協会	株式会社 創新社
その他	森林への期待	姫田 忠義	全国林業改良普及協会

分類1	書名	著者	出版社
その他	森林を蘇らせた日本人	牧野和春	日本放送出版協会
その他	森林作業法の最近の動向	北村 昌美	日本林業技術協会
その他	森林散策ガイド 三権	高知営林局	
その他	森林組合による間伐推進に関する研究(熊本県小国町森林組合を事例に)	牧田邦宏	京都大学農学部演習林報告第65号.別冊
その他	森林調査の資料について(英文)	甲山隆司	
その他	森林伐採と赤土流出	森林総合研究所九州支部	
その他	森林風致とレクリエーション	岡崎 文彬	日本林業調査会
その他	森林利用学序説	上飯坂 実	地球出版株式会社
その他	神々のふるさと しまね	くにびきメッセ	
その他	神々のふるさと しまね	くにびきメッセ	
その他	人に好かれる性格になるには	宮崎大学 野西助教授	宏林タイムス社
その他	人間工学から見た林業労働	辻 隆道	社団法人 国土緑化推進機構
その他	水源の森百選	林野庁	
その他	随想 森林 No.35	財団法人 土井林学振興会	
その他	随想 森林 No.38	財団法人 土井林学振興会	(株)エコーメイト・アソシエイト
その他	世界の貝 (自然の生み出した意匠)	千葉県立中央博物館	
その他	世界遺産 UNESCO年報2000	社団法人 日本ユネスコ協会連盟	株式会社東京印書館
その他	世界自然遺産会議 記念誌	世界自然遺産会議実行委員会	
その他	瀬戸正徳の園芸全書(第1巻)	瀬戸正徳	南日本新聞開発センター
その他	瀬戸正徳の園芸全書(第2巻)	瀬戸正徳	南日本新聞開発センター
その他	政府苑の植物たち(EXPO90)	財団法人国際花と緑の博覧会協会	財団法人国際花と緑の博覧会協会
その他	生物学名命名法辞典	平嶋義宏	平凡社
その他	西暦2000年の木業界づくりへ	竹本 哲也	京都木材青年経営者協議会
その他	総合的学習 調べよう身近な自然 4木を調べる		学研
その他	造林事業安全ハンドブック	九州森林管理局	
その他	続 樹木と方言	倉田 悟	地球出版(株)
その他	太陽国体 (72鹿児島)	太陽国体 (72鹿児島)	南日本新聞社
その他	太陽国体 天皇皇后両陛下下行啓略(1972)	南日本新聞社	鹿児島県
その他	大都会に造られた森(明治神宮の森に学ぶ)	松井 光瑠,内田 方彬,谷本 丈夫,北村	樹第1プランニングセンター
その他	第4回 超自然・屋久島ツアーデーマーチ 1997		
その他	暖帯林	熊本営林局	
その他	暖帯林 439号	熊本営林局	
その他	暖帯林 443号	熊本営林局	
その他	暖帯林 444号	熊本営林局	
その他	暖帯林 447号	九州森林管理局	
その他	暖帯林 平成7年号 442号	熊本営林局	
その他	地方林政の課題	紙野 伸二	日本林業技術協会
その他	秩序ある開発のための 林地開発許可制度	林野庁	(社)全国林業改良普及協会
その他	中村月香作品集	中村公龍	文化堂印刷株式会社
その他	町と村を結ぶ国有林の ふれあいの森林づくり	林野庁	
その他	長崎県の野鳥	長崎県	
その他	長野県林業大学校 創立20周年記念誌	長野県林業大学校創立20周年記念事	長野県林業大学校同窓会
その他	土佐の森林(1978)	「土佐の森林」編集委員会	高知県 高知営林局
その他	同和对策事業関係資料(1)	熊本営林局	
その他	南西諸島(初版)	(株)エヌ・シーエス	日本楽器製造(株)
その他	日本の森林・林業	森林 林業を考える会	株 日本林業調査会
その他	日本の森林と林業	日本の森林と林業	森林をよくする会
その他	日本の森林分布	日本の森林分布	森林資源総合対策協議会
その他	日本の林業・林産業	日本林業技術協会	日本木材備蓄機構
その他	日本語大辞典	野間 佐和子	講談社
その他	日本国政府出展 政府苑(EXPO90)	財団法人国際花と緑の博覧会協会	財団法人国際花と緑の博覧会協会
その他	日本主要樹木名方言集	倉田 悟	地球出版(株)
その他	日本樹木名方言集	農商務省山林局	大日本山林会
その他	日本地図帳	青柳栄次	昭文社
その他	日本都道府県別地図並郵便線路図	日本都道府県別地図並郵便線路図	(株)国際地学協会
その他	入札契約の手引き(公共工事の新入札方式導入に対応した)未定稿	農林水産大臣官房経理課	
その他	熱帯林の100不思議	日本林業技術協会	
その他	熱帯林業(第32号)	熱帯林業編集委員会	(財)国際緑化推進センター
その他	熱帯林業(第33号)	熱帯林業編集委員会	(財)国際緑化推進センター
その他	農山村振興小規模林業経営	黒田 進夫	図書印刷株式会社
その他	農林水産業は すぐきな仕事⑥ 国土を守る森づくり	文研出版	文研出版
その他	農林水産業は すぐきな仕事⑤ 木を育てる	原野 隆充	文研出版
その他	農林水産業は すぐきな仕事⑤ 木を育てる	原野 隆充	文研出版
その他	農林水産業は すぐきな仕事⑥ 国土を守る森づくり	原野 隆充	文研出版
その他	百の木づかい	木材利用研究会	地球出版社
その他	服部夕紀のイラスト12ヶ月1500カット	服部夕紀	誠文堂新光社
その他	平成11年度 森林・林業関係諸施策の概要	林野庁 森林総合利用対策室	
その他	平成11年度 森林・林業振興施策の概要	鹿児島県林務水産部	
その他	平成12年度 森林・林業振興施策の概要	鹿児島県林務水産部	
その他	保安林のしおり 昭和62年度版	林野庁	
その他	保護具等の使用状況	熊本営林局	
その他	蜂刺されの予防と治療	国有林野事業安全管理研究会	松尾印刷株式会社
その他	蜂刺されの予防と治療	林野庁管理部厚生課	林業・木材製造業労働災害防止協会
その他	盆栽培養一覽表	瀬戸正徳	
その他	盆栽百科 (上手な育て方)	瀬戸正徳	瀬戸正徳
その他	銘木大観	北尾春道	(株)城南書院
その他	銘木要覧	井原国雄	(株)日刊林業新聞社
その他	木で築くあたたかな環境	木材需要拡大中央協議会	
その他	木の100不思議	日本林業技術協会	
その他	木の国 日本の世界遺産	大蔵省印刷局	
その他	木は泣いている	大石 駿四郎	樹清文社
その他	木工品・木のクラフト	全林協編	全国林業改良普及協会
その他	木材利用は地球環境を救う	財団法人 全国木材組合連合会	
その他	木材利用相談 マニュアル	(財) 日本木材総合情報センター	
その他	役員員名簿	財団法人 林野弘済会	
その他	緑と水の12か月(ハンプレット)	鹿児島市都市計画部公園緑化課	鹿児島市
その他	緑と水の森林基金 No.13	国土緑化推進機構	
その他	緑の再生	熊井 一夫	日本国有林労働組合
その他	緑の地球	国際緑化推進センター	財団法人
その他	緑の地球	緑の地球編集委員会	国際緑化推進センター
その他	緑回復の処方箋	宮脇昭	朝日新聞社
その他	林業における新KYT	林業労働災害防止協会	
その他	林業の安全と人間工学	辻 隆道	宏林タイムス社
その他	林業事業体ハンドブック 新版	スリーエム研究会	スリーエム研究会
その他	林業事業体ハンドブック 全面改訂版	スリーエム研究会	スリーエム研究会
その他	林業政策論ノート	手東 兼一	日本林業調査会
その他	林業問題あれこれ	松下 規矩	農林出版株式会社
その他	林業業例ハンドブック	林業業例協会	
その他	林業労働における安全点検の手引き(後編)	林野庁	林業労働災害防止協会
その他	林業労働における安全点検の手引き(国有林野事業関係)	林野庁	林業労働災害防止協会
その他	林業労働安全管理と人間工学	辻 隆道	宏林タイムス社
その他	林業労働災害事例集	林業労働災害防止協会	日本印刷株式会社

分類	書名	著者	出版社
その他	林業労働災害事例集	林業労働防止協会	日本印刷株式会社
その他	林材業界の動きと海外資料	井原 国雄	日刊林業新聞社
その他	林材時評(第八集)	淡谷 忠一	日刊 林業新聞社
その他	林材時評(第六集)	淡谷 忠一	日刊 林業新聞社
その他	林土連二十年の歩み	及川 政一	社団法人 日本林業土木連合協会
その他	林木の材質	加納 孟	日本林業技術協会
その他	實用和英林業用語集	和英林業用語委員会	樹湖山社
その他	鉄肥杉	鉄肥営林署	

(2) 保全センター保有資料

番号	資料名	指導者(機関)名等
1	モニタリング調査(入り込み調査)データ	鹿児島大学森林政策学研究室 枚田邦宏教授
2	生態系モニタリングプロットデータ	林野庁森林総合研究所
3	雨量データ	保全センター観測
4	水質調査データ	林野庁森林総合研究所九州支所
5	写真パネル(モノクロ40枚, カラー11枚) (昔の伐倒・集運材風景, 小杉谷集落風景, 著名木等)	熊本営林局, 西日本新聞社寄贈
6	フォト写真(カラー: 木製額縁40枚, アルミ額縁50枚) (著名木, 代表的な植物, 山岳部の風景等)	保全センター撮影
7	図書(詳細は図書一覧表及び報告書リストのとおり)	

2 学術調査等の入林状況

平成11年4月～平成12年3月

植物関係

目 的	代 表 者	所 属	地 域	備 考
天然林の純一次生産速度測定	相場慎一郎	鹿児島大学理学部	2,76,81,204	
ヤクスギ天然林施業更新状況調査	寺岡行雄	鹿児島大学農学部	101 と	
カ ^カ クツキ ^キ とヤクシマ ^シ サイ ^イ ,ヤクシマ ^カ クツキ ^キ の分布調査とこの3つ及びカ ^カ クツキ ^キ とトカラ ^シ サイ ^イ の分布	戸坂芳朗	鹿児島大学理学部生物学科	250 外	
植生調査	大沢雅彦	千葉大学理学部生物学科	2,204	
ヤクタネ ^ゴ ヨウの球果及び種子の生産量調査, 枯死過程及び枯死要因の調査	齋藤明	九州大学農学部林学科	47,48,66	
ヒメカカラの分類学的研究のため	加藤英寿	東京都立大学牧野標本館	愛子岳歩道,安房林道,花之江河～黒味岳	
第5回自然環境保全基礎調査 特定植物群落調査	今井宣弘	(株) 新和技術コンサルタント	4,10,16,204	
シカが植生に与える影響	相場慎一郎	鹿児島大学理学部	8	
スギの天然更新調査	前田禎三	東京大学科学博物館協力研究員	9,85,86	
ヤクスギ天然更新林分調査のため	寺岡行雄	鹿児島大学農学部	101 と・ぬ	
ヤクタネゴヨウの生体木調査	手塚賢至	ヤクタネゴヨウ調査隊	4,47,48,66	
屋久杉の着生樹等の共生植物についての調査外	田中浩樹	東京学芸大学冒険探検部	永田歩道沿い(竹の辻周辺)	

動物関係

目 的	代 表 者	所 属	地 域	備 考
ニホンザルの生息環境把握のための植生調査	半谷吾郎	京都大学理学部	9	
ニホンザルの生息環境把握のための植生調査	半谷吾郎	京都大学理学部	9	
野生ニホンザルの社会生態学的研究	半谷吾郎	京都大学理学部	1～4	
シカの植生への影響の調査	相場慎一郎	鹿児島大学理学部	3,8	
ニホンザルの生息環境把握のための植生調査	半谷吾郎	京都大学理学部	9	
生態学の研究	野間直彦	滋賀県立大学環境科学部	1～4	
ニホンザルの生息環境把握のための植生調査	半谷吾郎	京都大学理学部	9	
ニホンザルの生息環境把握のための植生調査	半谷吾郎	京都大学理学部	9	
ニホンザルの生息環境把握のための植生調査	半谷吾郎	京都大学理学部	9	
ニホンザルの個体数調査	半谷吾郎	京都大学理学部	8～11	
ニホンザルの生息環境把握のための植生調査	半谷吾郎	京都大学理学部	9	
西部林道及び安房林道周辺のヤクシマザルの餌付き方の調査外	杉浦秀樹	京都大学霊長類研究所	1～4	
コウモリ類の生息調査	揚妻直樹	秋田経済法科大学	1～4, 213～216, 80～81	
ニホンザル生息環境把握のための植生調査	半谷吾郎	京都大学理学部	9	
「ヤクシカのフン」の調査	永井真紀子	日本大学生物自然科学部	永田歩道周辺	
ヤマヒルの生息調査と採集	山中征夫	東京大学千葉演習林	永田・花山歩道,大川林道	
ニホンザル生息環境把握のための植生調査	半谷吾郎	京都大学理学部	9,14	

その他

目 的	代 表 者	所 属	地 域	備 考
酸性雨調査	永淵修	福岡県保健環境研究所	3,61,97	
土壌調査	相場慎一郎	鹿児島大学理学部	2,76,81,204	
入込み者自動観測システムの構築のための調査	枚田邦宏	鹿児島大学農学部	81,100,101	
屋久島地域における大気汚染 (酸性雨等)の実態及び影響調査	古賀実	熊本県立大学	4,221,228	
エコツーリズム対象サイトでのGPS測 位精度の調査	酒井徹朗	京都大学情報学研究科	1 ~ 4,85,86, 213 ~ 215, 99 ~ 101	
屋久島フィールドワーク講座実習のため	山極寿一	京都大学大学院理学研究科	1 ~ 14,80 ~ 86 204,205,212 ~ 215,257,258	
屋久島地域における大気汚染 (酸性雨等)の実態及び影響調査	古賀実	熊本県立大学	4,221,228	
屋久島の花崗岩の上昇機構を明らかに し、独特の生態系環境の成立と復元する	安間了	筑波大学地球科学系	237 ~ 240 250 ~ 252 217 ~ 219	

3 報告書リスト

No.	報告書名	報告者氏名 (機関)
1	屋久島の林木群集構造と基質表層の安定性 (照葉樹林域における基質表層の回転と森林の更新動態 昭和63年～平成2年度科学研究費補助金 (一般研究B) 研究成果報告書: 63-74 (1991.3))	甲山隆司
2	東南アジアの多雨林の構造特性と再生動態 (日本を含む東アジアおよび太平洋地域における熱帯並びに亜熱帯現存植生の成立要因の地域間比較に関する予備的研究 昭和63年度鹿児島大学教育研究学内特別経費成果報告書 中野和敬編: 30-38 (1990))	甲山隆司
3	照葉樹林と硬葉樹林 (週刊朝日百科・「植物の世界」 59: 13…140-13…143)	甲山隆司
4	Significance of architecture and allometry in saplings (<i>Functional Ecology</i> 1987: 399-404)	甲山隆司
5	Function Describing All-Sized Trunk Diameter Distribution in Warm-Temperate Rain Forests (<i>Bot.Mag.Tokyo</i> 101: 207-212 (1988))	甲山隆司
6	Simulation of the Structural Development of Warm-Temperate Rain Forest Stands (<i>Annals of Botany</i> 63: 625-634 (1989))	甲山隆司
7	Simulation Stationary Size Distribution of Trees in Rain Forests (<i>Annals of Botany</i> 68: 173-180 (1991))	甲山隆司
8	Tree Size Structure of Stands and Each Species in Primary Warm-Temperate Rain Forests of Southern Japan (<i>Bot.Mag.Tokyo</i> 99: 267-279 (1986))	甲山隆司
9	Density-size Dynamics of Trees Simulated by a One-sided Competition Multi-species Model of Rain Forest Stands (<i>Annals of Botany</i> 70: 451-460 (1992))	甲山隆司
10	Size-Structured tree populations in gap-dynamic forest — the forest architecture hypothesis for the stable coexistence of species (<i>Journal of Ecology</i> 1993 81: 131-143)	甲山隆司
11	Stand Dynamics in a Primary Warm-Temperate Rain Forest Analyzed by the Diffusion Equation (<i>Bot.Mag.Tokyo</i> 100: 305-317 (1987))	甲山隆司
12	Size-structured multi-species model of rain forest trees (<i>Functional Ecology</i> 1992 6: 206-212)	甲山隆司
13	Frequency Distribution of Tree Growth Rate in Natural Forest Stands (<i>Annals of Botany</i> 64: 47-57 (1989))	甲山隆司, T. Hara
14	Dynamics of Primary and Secondary Warm-temperate Rain Forests in Yakushima Island (<i>TROPICS</i> Vol.6(4): 383-392 (1997))	甲山隆司, 相場慎一郎
15	Below-and above-ground allometries of shade-tolerant seedlings in a Japanese warm-temperate rain forest (<i>Functional Ecology</i> 1994 8: 229-236)	甲山隆司, P. J. GRUBB
16	Tree species stratification in relation to allometry and demography in a warm-temperate rain forest (<i>Journal of Ecology</i> 1996 84: 207-218)	相場慎一郎, 甲山隆司
17	The effects of a typhoon on Japanese warm temperate rainforests (<i>Ecological Research</i> 1996 11: 229-247)	P. J. BELLINGHAM, 甲山隆司, 相場慎一郎
18	熱帯山地の生態学 (生態環境研究 (ECO-HABITAT), 2(1): 77-79 (1995))	大沢雅彦
19	湿潤アジアの垂直分布帯と山地植生テンプレート (現代生態学とその周辺. 沼田眞編. 東海大学出版会. (1995))	大沢雅彦

No.	報 告 書 名	報告者氏名 (機関)
20	L atitudinal comparison of altitudinal changes in forest structure,leaf-type,and species richness in humid monsoon Asia (Vegetatio 121 : 3-10 (1995))	大沢雅彦
21	Patterning of subtropical/W arm-temperate Evergreen Broad-leaved Forests in East Asian Mountains with Special Reference to Shoot Phenology (TROPICS Vol.6(4) : 317-334 (1997))	大沢雅彦, 新田郁子
22	Leaf dynamics and shoot phenology of eleven warm-temperate evergreen broad-leaved trees near their northern limit in central Japan (Plant Ecology 130 : 71-88 (1997))	新田郁子, 大沢雅彦
23	Vertical vegetation zones along 30° N latitude in humid East Asia (Vegetatio 126 : 135-149 (1996))	J ing-Y un F ang, 大沢雅彦, 吉良龍夫
24	Zonal transition of evergreen,deciduous,and coniferous forests along the altitudinal gradient on a humid subtropical mountain, Mt.E mei, Sichuan, China (Plant Ecology 133 : 63-78 (1997))	C indy Q.T ang , 大沢雅彦
25	草の液果の種子散布 (フェノロジー研究 No.24 : 7-9 (1995))	野間直彦
26	Rapid Shifting of Foraging Pattern by Yakushima Macaques (<i>Macaca fuscata yakui</i>) in Response to Heavy Fruiting of <i>Myrica rubra</i> (International Journal of Primatology 16 : 247-260 (1995))	揚妻直樹, 野間直彦
27	種子散布にみる植物との共生 (山岸哲編「鳥類生態学入門」128-142 築地書館 (1997))	野間直彦
28	Annual Fluctuations of Sapfruits Production and Synchronization within and interspecies in a Warm Temperate Forest on Yakushima Island (Tropics Vol.6(4):441-449 (1997))	野間直彦
29	Fruiting phenology of animal-dispersed plants in response to winter migration of frugivores in a warm temperate forest on Yakushima Island, Japan (Ecological Research 12 : 119-129 (1997))	野間直彦, 湯本貴和
30	種子散布をめぐる植物と鳥類・哺乳類の共生関係 -屋久島での研究から- (霊長類研究 Primate Res. 13 : 137-147 (1997))	野間直彦
31	屋久島での野生のサルへの餌やり (季刊「生命の島」. 35)	杉浦秀樹
32	屋久島の「自然な」サルと「不自然な」サル (「なきごえ」1996.8)	杉浦秀樹
33	屋久島, 西部林道における野生ニホンザルの餌付き方の調査 - 1993年と1995年の比較 (霊長類研究 Primate Res. 13 : 41-51 (1997))	杉浦秀樹, 揚妻直樹, 田中俊明, 大谷達也, 松原幹, 小林直子
34	屋久島の照葉樹林におけるヤクシマザル (<i>Macaca fuscata yakui</i>) による種子の捕食と散布 (1997.3)	大谷達也
35	屋久島の世界遺産地域を通過する西部林道が自然環境に与える影響 (霊長類研究 Primate Res. 10 : 41-47 (1994))	揚妻直樹, 杉浦秀樹, 田中俊明
36	ニホンザルの発声行動における集団差 (心理学研究 第66巻 第3号 P.176-183 (1995))	田中俊明
37	屋久島西部林道沿いモニタリングプロットに於けるオオバヤドリギ分布について	樹木医 宇佐美暁一
38 -1,2	土壤断面調査票 (屋久島に分布する土壌の土壌生成分類学的基礎調査平成8・9年度調査分)	田村憲司
39 -1	屋久島原生自然環境保全地域調査報告書 ・屋久島原生自然環境保全地域におけるスギ林の10年間の群落動態	環境庁自然保護局, 財団法人日本自然保護協会 武生雅明, 大沢雅彦, 尾崎煙雄, 大塚泰弘, 吉田直哉, 本間航介, 小野昌樹, 江草清和

No.	報 告 書 名	報告者氏名 (機関)
	・屋久島原生自然環境保全地域の常緑針広混交林の10年間の変化	木村勝彦
	・屋久島原生照葉樹林における林木群集の10年間の動態	相場慎一郎, 明石信廣, 甲山隆司
	・屋久島西部照葉樹林域の原生林と二次林の10年間の動態	甲山隆司, 相場慎一郎, 明石信廣, 坂本圭児
39 -2	屋久島原生自然環境保全地域調査報告書	環境庁自然保護局 財団法人日本自然保護協会
	・屋久島原生自然環境保全地域の山地針葉樹林における林木群集の構造	明石信廣, 相場慎一郎, 甲山隆司
	・屋久島低地におけるリーフサイズが異なる2つの常緑広葉樹林の比較	大沢雅彦, 武生雅明, 大塚俊之
	・屋久島亜熱帯・暖温帯常緑広葉樹林域の放棄地における二次遷移	大塚俊之, 大沢雅彦, 武生雅明
	・屋久島における維管束着生植物の垂直分布と環境要因に関する予報	江草清和, 大沢雅彦
	・原生的照葉樹林群集の果実のフェノロジー	野間直彦
	・屋久島の照葉樹林帯とヤクスギ林帯を構成する植物に放花するハナバチ相	湯本貴和
	・屋久島原生自然環境保全地域の土壌と針葉樹3種の分布	小野昌輝, 大沢雅彦
	・屋久島のスギ林内埋没土壌の花粉分析と鬼界カルデラの火砕流噴火の影響	木村勝彦, 鈴木茂
40	北限における常緑広葉樹林の植生・環境分化に関する研究 平成5～6年度科学研究費補助金 一般研究(B) 研究成果報告書	研究代表者 大沢雅彦
	・ L atitudinal comparison of altitudinal changes in forest structure, leaf type, and species richness in humid monsoon Asia	大沢雅彦
	・ T he montane cloud forest and its gradational changes in southeast Asia	大沢雅彦
	・屋久島低地におけるリーフサイズが異なる2つの常緑広葉樹林の比較	大沢雅彦, 武生雅明, 大塚俊之
	・屋久島の常緑広葉樹林における地形的群落の構造	朱宮丈晴, 大沢雅彦
	・屋久島低地におけるリーフサイズが異なる常緑広葉樹の葉の寿命	新田郁子, 大沢雅彦, 大塚俊之, 三好弘子
	・リーフサイズが異なる常緑広葉樹の葉の寿命	鈴木由香理
	・常緑広葉樹の開葉と落葉に着目した季節的パターン	新田郁子
	・常緑広葉樹の葉の水分特性の季節変化	鈴木由香理
	・屋久島亜熱帯・暖温帯常緑広葉樹林域の放棄地における二次遷移	大塚俊之, 大沢雅彦, 武生雅明
	・屋久島低地部の攪乱立地に出現する先駆性樹種の特徴	三好弘子, 大塚俊之, 大沢雅彦, 新田郁子
41 -1	屋久島における気候変動と森林系のレスポンス 平成7年度科学研究費補助金 総合研究(A) 研究成果報告書	研究代表者 大沢雅彦 (千葉大学理学部教授)
	・花崗岩節理系と表層地形動態	山本啓司
	・地形に対応した常緑広葉樹林の構造と土壌特性のパターン	朱宮丈晴, 大沢雅彦
	・屋久島における台風的气候学的解析	松本淳, 岡谷隆基, 江口卓

No.	報 告 書 名	報告者氏名 (機関)
	<ul style="list-style-type: none"> The effects of a typhoon on Japanese warm temperate rain forests 林冠アクセスシステムの建設 林冠アクセスシステムを利用した樹冠の形成・維持機構の研究 ーその事始めー 	B ellingham,P.J., 甲山隆 司, 相場慎一郎 寺島一郎 寺島一郎, 木村恭子
41 -2	屋久島における気候変動と森林系のレスポンス 平成7年度科学研究費補助金 総合研究 (A) 研究成果報告書 <ul style="list-style-type: none"> 照葉樹林構成種8種のシュートの形態の変異とその機能的意義 ー伸長志向のシュートと葉面展開志向のシュートー 屋久島の常緑広葉樹におけるリーフサイズと葉の寿命の変化 森林群集の繁殖過程と更新動態 ー屋久島の照葉樹林の鳥散布樹種の果実数の年変動と同調性ー 屋久島低地部の常緑広葉樹林地域における二次遷移 屋久島における推移行列モデルの応用 	研究代表者 大沢雅彦 (千葉大学理学部教授) 竹中明夫 大沢雅彦, 新田郁子 新山馨, 野間直彦, 小南 陽亮, 佐藤保, 齊藤哲 大塚俊之, 三好弘子, 大 沢雅彦 高田壯則
42	葉の特性に着目した常緑広葉樹の機能型と群落分化 平成7～8年度科学研究費補助金 基盤研究(B)(2)研究成果報告書 <ul style="list-style-type: none"> 常緑広葉樹の芽の類型と生態学的属性 (Bud structure and ecological traits of evergreen broad-leaved trees at their northern limit in southern and central Japan.) Leaf dynamics and shoot phenology of eleven warm-temperate evergreen broad-leaved trees near their northern limit in central Japan. Patterning of subtropical/warm-temperate evergreen broad-leaved forests in east Asian mountains with special reference to shoot phenology. Distribution ranges and population structure of evergreen broad-leaved trees along altitudinal gradient on Mount E mei, Sichuan, China. 地形に対応した常緑広葉樹林の階層構造とその形成過程 (Structural and developmental process of stratification of evergreen broad-leaved forest along topographical gradients in Yakushima, southern Japan.) 亜熱帯・暖温帯常緑広葉樹林地域の放棄耕作地における初期二次遷移 の地理的比較 (Latitudinal comparison of old-field successional pattern in subtropical/warm-temperate evergreen broad-leaved forest region.) 	研究代表者 大沢雅彦 (千葉大学理学部教授) 大沢雅彦, 新田郁子 新田郁子, 大沢雅彦 大沢雅彦, 新田郁子 Cindy Q. Tang & 大 沢雅彦 朱宮丈晴, 大沢雅彦 大塚俊之
43	ヤクシマザル垂直分布調査報告 (1993～1997年)	ヤクザル調査隊 代表者 好 廣眞一
44	無葉緑植物タカツランの棲息場所と棲息状況 (植物分類, 地理 45(2): 131-138 (1994))	馬田英隆, 金谷整一, 森健
45	屋久島破沙岳周辺におけるヤクタネゴヨウの分布様式 (日本林学会誌 別冊 79巻 3号: 160-163 (1997))	金谷整一, 玉泉幸一郎, 伊 藤哲, 齋藤明
46	第41回日本生態学会大会自由式シンポジウム 溪畔域の生態的構造と機能ー森林と河川の相互作用ー (森林科学 第13号: 60-67 (1995.2))	伊藤 哲
47	山地溪畔域の地表変動と攪乱体制 (河川・流域の森林動態) (日本生態学会誌 (Japanese Journal of Ecology) 45: 323-327 (1995))	伊藤 哲
48	地理的限界付近に生育するスギの遺伝子構成 (CAN.J.FOR.RES.VOL.23: 859-863 (1993))	津村義彦, 大庭喜八郎
49	スギ天然林における遺伝子変異と分布集団間の分化 (Plant Species Biol.9: 191-199 (1994))	戸丸信弘, 津村義彦 大庭喜八郎

No.	報 告 書 名	報告者氏名 (機関)
50	屋久島の天然スギ林帯の樹齢構成と更新機構 (The Botanical Magazine Tokyo 100 : 223-241 (1987))	鈴木英治, 塚原 淳
51	屋久島生態系モニタリング調査報告書 (平成9年3月)	熊本営林局
52	屋久島における森林施業の展開過程と林相 —地理情報システムを活用した一考察— (日本林学会論文集 第108号 別刷 (1997))	野田巖, 松本光朗
53	1998年夏期ヤクシマザル調査報告	ヤクザル調査隊 代表者 好廣眞一
54	寺山自然教育研究施設におけるヤクタネゴヨウの種子散布 (鹿児島大学教育学部研究紀要 第49巻 別刷 H10.3.27 発行)	金谷整一, 細山田三郎 玉泉幸一郎, 齋藤明
55	Matching of acoustic features during the vocal exchange of coo calls by Japanese macaques (Anim. Behav., 1998, 55, 673-687)	杉浦秀樹
56	ヤクタネゴヨウの遺伝資源保全研究 (林木の育種 No.188 別刷 (1998))	金指あや子, 中島清, 河原孝行
57	ヤマビルの生態 (IV) —個体数増加および分布地域拡大の要因— (日本林学会論文集 第104号 別刷 (1993))	山中征夫, 山根明臣, 浅田正彦
58	房総半島におけるニホンジカに対するヤマビルの寄生状況 (千葉中央博自然誌研究報告 3(2):217-221 (1995))	浅田正彦, 落合啓二, 山中征夫
59	ヤマビルの生活環 (日本林学会論文集 第108号 別刷 (1997))	山中征夫, 山根明臣
60	調査報告書 地域の伝統的風習を活かした国立公園管理のあり方	霧島屋久国立公園屋久島管理官事務所
61	屋久島・文献等データベース (環境庁屋久島世界遺産センター編)	〃
62	グリーンツーリズムの立地に関する経済学的研究 (平成8年度～平成9年度科学研究費補助金基盤研究(C)(2)研究成果報告書)	岩井吉彌 (研究代表者)
63	屋久島の中学・高校生の生活意識と「環境の島」への対応 —アンケート調査 (1996年1月) より—	寺田康久
64	ヤクザルの垂直分布は冬とその他の季節でどう違うか (龍谷紀要 第17巻 第1号(1995年8月)抜刷)	好廣眞一
65	上部域のヤクザル —屋久島の冬— (モンキー 197・198・199)	好廣眞一
66	屋久島東部ヤクスギ林帯におけるヤクシマザルの分布と糞分析による食性の調査 (霊長類研究 Primate Res. 14:189 - 199, 1998)	好廣眞一, 大竹勝, 座馬耕一郎, 半谷吾郎, 松原始, 谷村寧昭, 久保律子, 松嶋可奈, 早川祥子, 小島孝敏, 平野晃史, 高畑由起夫
67	屋久島の固定試験地におけるスギ天然林の林分構造・動態解析 (平成5年度科学研究費補助金(一般研究B)研究成果報告書)	吉田茂二郎 (研究代表者)
68	屋久島の固定試験地におけるスギ天然林の構造と成長について (日林誌 72(2)'90)	吉田茂二郎, 今永正明
69	屋久島の森林施業に関する研究 (III) —スギ天然生林に対する照査法による森林施業のための固定試験地の設定— (97回日林論 1986)	今永正明, 吉田茂二郎
70	屋久島におけるスギ天然林施業に関する基礎的研究 (J.Jpn.For.Soc. 73(3)'91)	今永正明, 吉田茂二郎
71	屋久スギ天然生林における種の平面・空間分布について (鹿大農学術報告 第35号, p.9-19, 1985)	吉田茂二郎・岸川芳久
72	宇宙から見た屋久島	田中總太郎
73-1	3樹種 (クロマツ, ヒメコマツ, ストローブマツ) を台木として用いたときのヤクタネゴヨウのつぎ木活着率と成長量の違い (日林論 109 1998)	千吉良治
73-2	K13 ヤクタネゴヨウの現地内・外における遺伝的資源保存技術に関する研究	千吉良治

No.	報 告 書 名	報告者氏名 (機関)
74	屋久島実習調査報告書 (平成6年度自然環境野外実習 I)	平成6年度筑波大学大学院 環境科学研究科屋久島実習 グループ
75	屋久島の観光と登山に関するアンケート調査結果 (中間報告)	松下幸司
76	屋久島・安房林道において餌付いたサルの社会構成と繁殖状態野生動物 保護に必要な観光客に対する指導と道路管理 (霊長類研究 Primate Res 11:1-7,1995)	揚妻直樹
77	Supra-Annual Variation in the Influence of Myrica rubra Fruit on the Behavior of a Troop of Japanese Macques in Yakushima (American Journal of Primatology 35:241-250 (1995))	DAVID A.HILL,NAOKI AGETSUMA
78	The Effects of a typhoon on Japanese warm temperate rain forests.	P.J.Bellingham,T.Kohyama S.Aiba
79	屋久島における森林施業の展開過程と林相 ー地理情報システムを活用した一考察ー (日林論 108 1997)	野田巖, 松本光朗
80	屋久島実習調査報告書 (1996年)	東洋工学専門学校建築エコ ロジー科
81	屋久島実習調査報告書 (平成7年度自然環境野外実習 I)	平成7年度筑波大学大学院 環境科学研究科屋久島実習 グループ
82	希少森林植物の生存環境の解明およびジーンダイバシティの評価と保全 法の確立 (平成6年度科学研究費補助金(総合研究 A) 研究成果報告書)	齋藤明 (研究代表者)
	・ヤツガタケトウヒの生育環境特性	谷本丈夫, 杉田久志
	・希少森林植物の生存環境の解明およびジーンダイバシティの評価と保 全法の確立	栄花茂
	・紀伊半島山地部におけるトガサワラの現況と保全について	内村悦三
	・ヤクタネゴヨウの分布特性	金谷整一, 齋藤明, 玉泉 幸一郎, 伊藤哲
	・屋久島破沙岳周辺におけるヤクタネゴヨウ (<i>Pinus armandii</i> Franch. <i>var. amaniana</i> Hatsushima) の実生の成立環境 ー林冠のギャップ率と実生の生育状況ー	伊藤哲, 金谷整一, 玉泉 幸一郎
	・地表変動に伴う森林群集の攪乱様式と更新機構	伊藤哲, 中村太士
	・トウヒ属植物の分類と遺伝的変異の評価	白石進, 高田克彦
・ヤチカンバ (<i>Betula tatewakiana</i>) 冬芽の培養による植物体再生と大 量増殖法の確立	井出雄二	
・サクラバハンノキ (<i>Alnus trabeculosa</i>) の組織培養による増殖の試 み	井出雄二, 近藤晃	
	……………追加分……………	
83	1999年夏期ヤクシマザル調査報告	99ヤクザル調査隊
84	屋久島におけるレクリエーション価値の算出と評価	柴崎茂光
85	バックグラウンド地域として屋久島大気中微量揮発性有機化合物の存 在	古賀実・花田喜文・永淵修
86	Global Warming:The Potential Impact on Japan	大沢雅彦
87	わが国の失われつつある土壌の保全をめざして ～レッド・データ土壌の保全～	田村憲司
88	溪流沿い植物における適応的な細葉の解析: その解剖学および遺伝 学的要因	中谷正樹

No.	報 告 書 名	報告者氏名 (機関)
89	The Distribution of Wild Yakushima Macaque (<i>Macaca fuscata yakui</i>) Troops around the Coast of Yakushima Island, Japan	Shinichi YOSHIHIRO 外 19 名
90	OBLIQUE DIAPYCNISM OF YAKUSHIMA GRANITE IN THE RYUKYU ARC, JAPAN	Ryo ANMA
91	EXPERIMENTAL PLUTON SHAPES AND TRACKS ABOVE SUBDUCTION ZONES	Ryo Anma and Dimitrios Sokoutis
92	COMPOSITIONAL ZONING AND ITS IMPLICATION IN A TOROIDAL CIRCULATION INSIDE THE YAKUSHIMA PLUTON, SW JAPAN	Ryo ANMA, Yoshinobu KAWANO and Masaki YUHARA
93	Vertical Distribution of Yakushima Macaques (<i>Macaca fuscata yakui</i>) in the Western Area of Yakushima Island, Japan	S.Yoshihiro 他 13 名
94	屋久島 樹氷、雪に含まれるイオン濃度及び pH, EC 外(解析途中)	永渕修
95	屋久島生態系モニタリング調査報告書 (平成 10 年 3 月)	熊本営林局
96	屋久島の自然地域における保護と利用のあり方調査報告書	環境庁自然保護局 九州地区国立公園・野生生物事務所
97	森林インストラクターの活動と機能に関する研究	枚田邦宏
98	国有林野における森林レクリエーションの現状 ーヤクスギランド利用者の意向ー	馬場裕典
99	ヤクスギランドにおける森林レクリエーション (1) ー利用者の意向ー	馬場裕典・吉良今朝芳・松下幸司
100	芦生演習林の一般入林者の利用状況	枚田邦宏・大島誠一・山中典和・中島皇・柴田正喜
101	森林レクリエーションに関する研究 (II) ー鹿児島県栗野町住民アンケート調査ー	馬場裕典・吉良今朝芳・池田美穂
102	釧路湿原国立公園の観光利用について ー標茶町を事例にしてー	枚田邦宏
103	森林組合による間伐促進に関する研究 ー熊本県小国町森林組合を事例にー	枚田邦宏
104	芦生演習林利用者の実態と意識について	枚田邦宏・大島誠一・山中典和・中島皇

V 保全センターの関連行事

月 日	項 目	場 所	主 催 者
4.12 (月)	第1回屋久島山岳部利用対策協議会	屋久島離島開発総合センター	屋久島山岳部利用対策協議会
4.13 (火)	第4回屋久島登山道合同検討会	旧宮之浦登山道	上屋久町
4.18 (金)	「世界遺産会議」第2回実行委員会	鹿児島市	鹿児島県
4.20 (火)	苔の橋竣工式 山開き	ヤクスギランド	ヤクスギランドを美しくする会・屋久島森林管理署
4.26 (火)	第3回屋久島世界遺産等調査研究推進地域連絡会議	霧島屋久国立公園屋久島管理官事務所	環境庁
5.8 (土) ～9 (日)	屋久島ツデーマーチ	上屋久町	上屋久町外
6.2 (水)	白谷地区保護管理協議会 大自然緑の会総会	屋久島離島開発総合センター	白谷地区保護管理協議会
6.9 (水)	荒川地区保護管理協議会	屋久町総合センター	荒川地区保護管理協議会
6.16 (水)	屋久島ガイド意見交換会議	屋久島離島開発総合センター	上屋久町
6.29 (火)	屋久島ガイド連絡協議会臨時総会	安房公民館	屋久島ガイド連絡協議会
7.15 (木)	第1回屋久島環境学習ネットワーク会議	屋久島環境文化村センター	屋久島環境文化財団
7.15 (木)	第2回屋久島山岳部利用対策協議会	屋久島離島開発総合センター	屋久島山岳部利用対策協議会
7.24 (土)	青少年の野外教室モデル事業「宇宙と世界自然遺産への夢&チャレンジ」	縄文杉	鹿児島県教育委員会
7.24 (土)	長洲剛震災遺児支援事業	白谷雲水峡	神戸市社会福祉協議会
7.26 (月)	オープンフィールド博物館連絡会	霧島屋久国立公園屋久島管理官事務所	滋賀県立大学
8.31 (火)	第10回屋久島世界遺産地域連絡会議	鹿児島市	環境庁
9.28 (火) ～29 (水)	第39回治山研究発表会	東京都	治山研究会・林野庁
10.6 (水)	仮設トイレの設置及び車両乗り入れ規制に関する作業部会(第1回)	屋久町総合センター	屋久島山岳部利用対策協議会
10.13 (水)	屋久町小学5年生森林教室	ヤクスギランド	屋久町教育委員会
10.19 (火)	岳南中1年生森林教室	屋久町内	岳南中
10.26 (火)	屋久杉加工協同組合清掃登山	白谷雲水峡	屋久杉加工協同組合
10.27 (水) ～29 (金)	縄文杉樹勢回復経過調査	縄文杉	屋久島森林管理署
11.13 (土)	上屋久町ふるさと森林教室	白谷雲水峡	上屋久町教育委員会
11.15 (月)	世界遺産会議実行委員会	鹿児島市	鹿児島県
11.18 (木) ～20 (土)	縄文杉樹勢回復事業現地調査	縄文杉	屋久島森林管理署
12.15 (水)	仮設トイレの設置及び車両乗り入れ規制に関する作業部会(第2回)	屋久島離島開発総合センター	屋久島山岳部利用対策協議会

月 日	項 目	場 所	主 催 者
12.15 (水) ～ 12.16 (木)	森林の流域管理システム推進発表会	熊本市	九州森林管理局
12.17 (金)	縄文杉樹勢回復事業等地元説明	屋久島森林管理署	屋久島森林管理署
2.7 (月)	仮設トイレの設置及び車両乗り入れ規制に関する作業部会 (第2回)	屋久町総合センター	屋久島山岳部利用対策協議会
2.8 (火)	第2回屋久島環境学習ネットワーク会議	屋久島環境文化村センター	屋久島環境文化財団
2.21 (月)	第11回屋久島世界遺産地域連絡会議	鹿児島市	環境庁
3.18 (土) ～ 3.19 (日)	縄文杉土壌改良作業	縄文杉	屋久島森林管理署