

美しい森林づくりのモデル的な取組

名 称： 間伐モデル林

場 所： 鹿児島森林管理署 1024こ林小班 霧島市

面 積： 8.88ha 樹 種： ヒノキ

林 齢： 37年 機能類型区分：水源かん養タイプ

森林現況： 育成単層林

目標とする森林： 網掛川の上流域にあることから、下流域の耕作地への農業用水等の供給のため、下層植生が発達し保水機能の高い土壌の発達した森林

誘 導 手 法： 伐期齢120年の長伐期施業

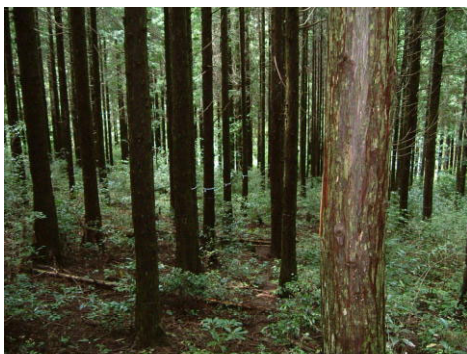
作 業 経 過： 間伐(列状) 作業時期 2006年 伐採率 25%

間伐(列状) 作業時期 1998年 伐採率 20%

施 業 効 果：

間伐により林内の照度が向上して下層植生が繁茂し、雨水の土壌への浸透が維持されている。

間伐前



撮影：2006年8月

間伐後



撮影：2006年9月

【連絡先】 鹿児島森林管理署 050 - 3160 - 6250

記載年月：2008年6月

九州森林管理局 <http://www.kyusyu.kokuyurin.go.jp/>

林野庁 <http://www.rinya.maff.go.jp>

モデル林へのアクセスルート図

