

次期森林計画についての森林管理署の検討方向

遠賀川森林計画区

福岡森林管理署

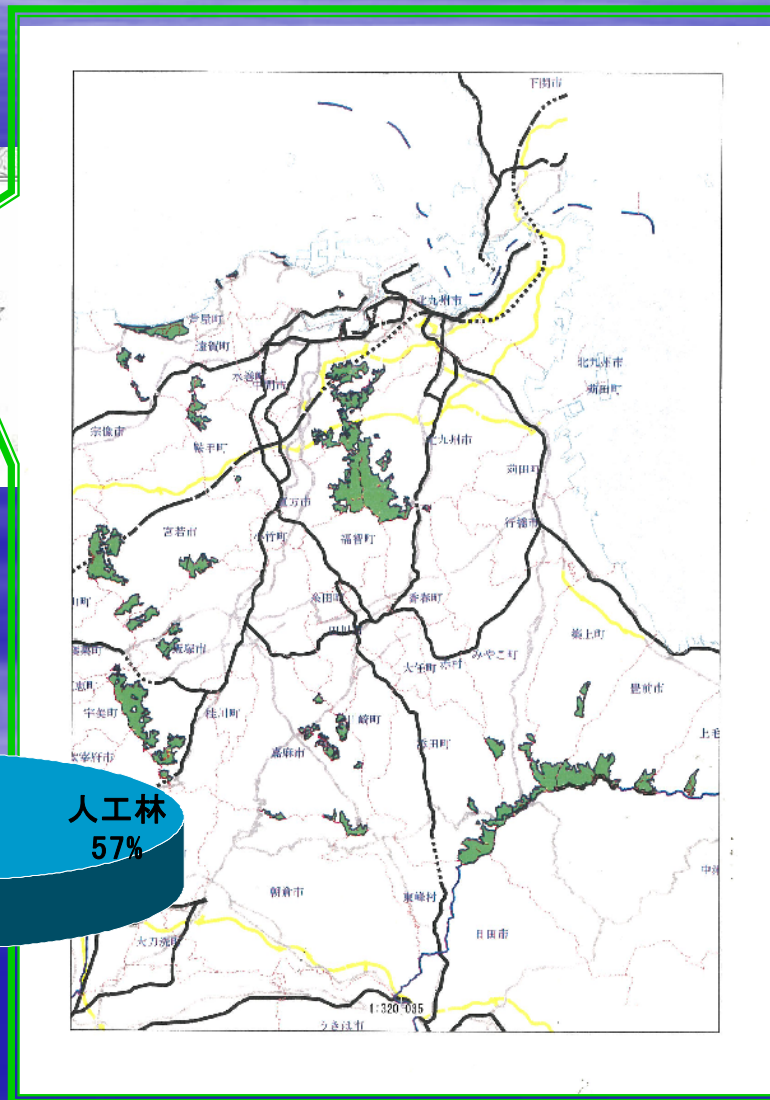
# 1 現行計画の概要(平成19年4月1日～24年3月31日)

## (1) 森林計画の概要

遠賀川森林計画区は福岡県の北東部に位置し、北九州市、直方市など9市6郡からなる面積214,750haの地域で、福岡県総面積の約43%を占めています。主要な山系としては福智山地、英彦山・犬ヶ岳山地、古処・馬見山地、三郡山地等があります。

本計画区の対象とする国有林面積は12,352haで、その内約57%が人工林となっています。蓄積は2,744千 $m^3$ でそれぞれ九州森林管理局内の約2%となっています。

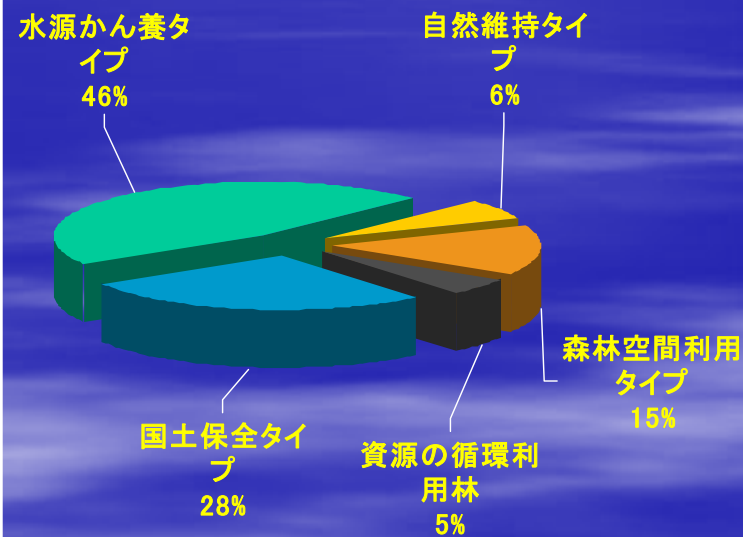
森林の種類は、水源かんよう保安林等の制限林が約92%となっていることから、森林の有する多面的な機能を高度に発揮させながら適切な森林の保全・整備を図っています。



# ＜機能類型別面積＞

国有林野事業は、公益的機能の維持増進を旨とする方針の下、重点的に発揮させるべき機能によって次の3つの類型に区分し適切かつ効率的な管理経営を行っています。

区分		面積 (ha)	機能
水土保全林	国土保全林	3,263	土砂の流出・崩壊、落石等の山地災害による人命・施設の防備その他の安全で快適な生活環境と国土基盤の保全・形成に係る機能重視
	水源かん養タイプ	5,474	国民生活に欠かせない良質で豊かな水の供給に係る機能を重視
森林と人との共生林	自然維持タイプ	720	原生的な森林生態系からなる自然環境の維持、動植物の保護、遺伝資源の保存等自然環境の保全に係る機能を重視
	森林空間利用タイプ	1,749	スポーツ又はレクリエーション、教育文化、休養等の活動の場や優れた景観の提供及び都市又はその周辺の風致の維持に係る機能を重視
資源の循環利用林		628	公益的機能の発揮に配慮しつつ、効率的に木材等の林産物の生産を行うこととを重視

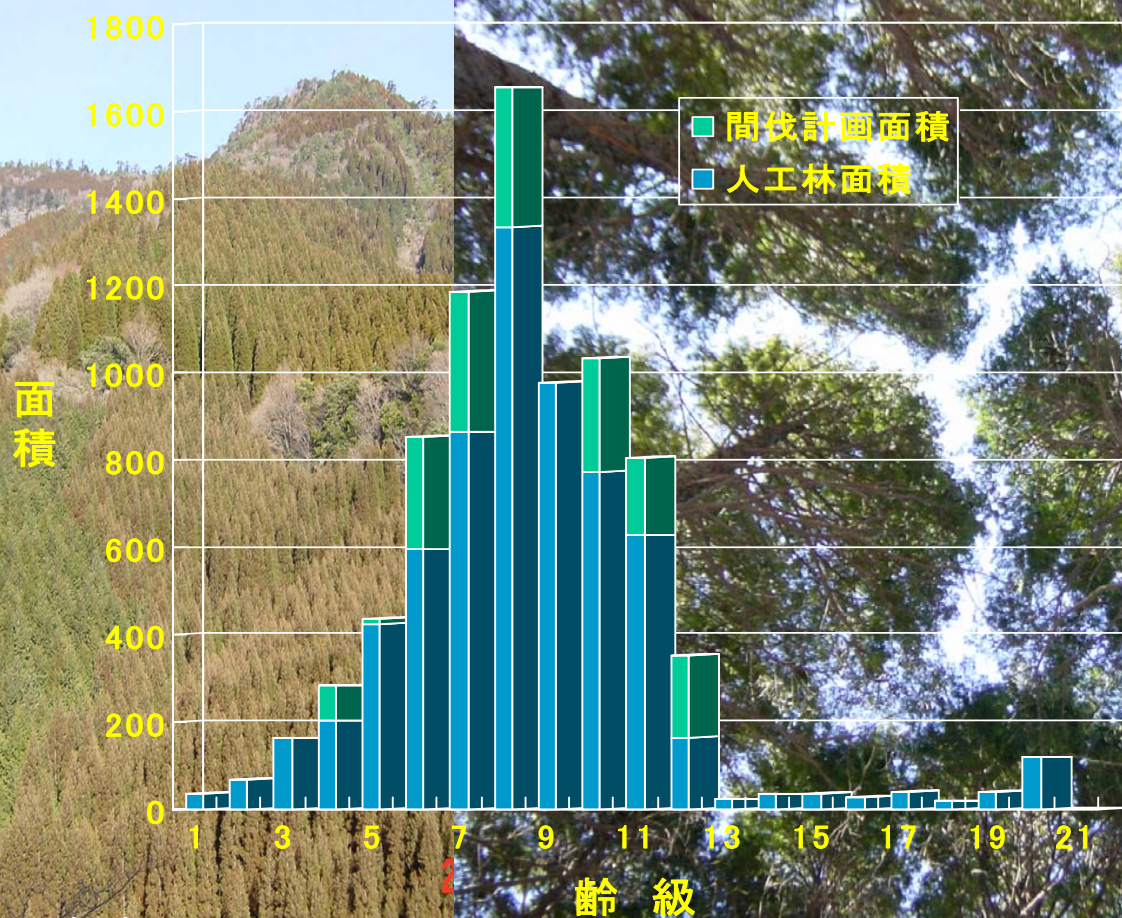


## (2) 計画の概要

### ①地球温暖化防止等に向けた積極的な間伐の推進

本計画の人工林の面積は約7千haで、間伐対象となる20年生から60年生までの人工林の面積は約5,700ha(人工林面積の88%)です。

また 現行計画(H19~23)では間伐約1,600haを計画しており、地球温暖化防止に貢献するとともに、健全な森林を造成するため、積極的に間伐を実施しています。



※1 齢級は1~5年生

# 間伐の実例

木々は生長してくると、林の中が混み合いお互いの成長を邪魔すると同時に林内に光が入らなくなります。間伐は、成長の過程で過密となった立木の一部を抜き切りし、立木の密度を調整することで樹木の生長を促進し、山地災害の防止や気象害・病虫害に強い健全で活力ある森林にする目的があります。



列状間伐



## ②持続可能な森林経営の推進

伐採、造材等の事業の実施の効率化を図りつつ、健全な森林の整備とともに、木材の需要動向や木材産業の状況等を的確に把握しつつ、国有林材の安定的な供給を推進しています。



高性能機械による集造材作業



低コスト路網



良質材の供給



コンテナ苗

2002 9 30

### ③多様な森林づくりの推進

人工林の主体は間伐対象の林齢であり、また、本計画区の国有林の大半が都市近郊に位置し、公益的機能の高度発揮が求められることから、適切な保育、間伐を進めるとともに、天然稚幼樹の育成による針広混交林化、伐期の延長による長伐期への転換を図っています。



育成単層林



育成複層林



長伐期林

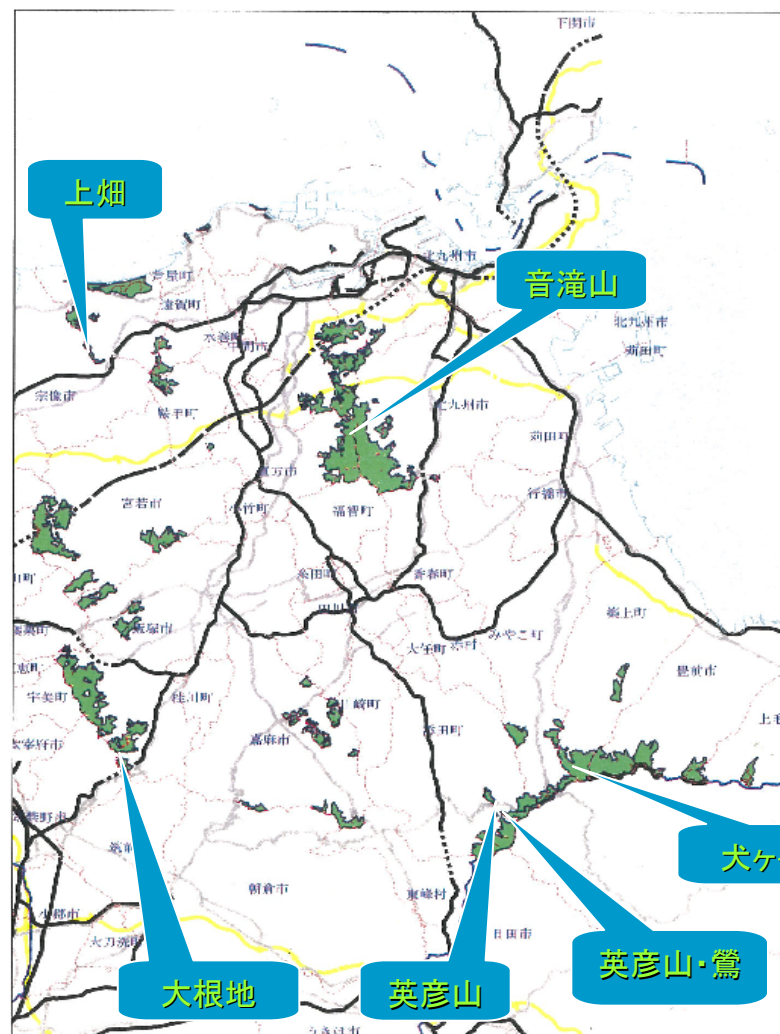


針広混交林

## ④保護林の適切な保全管理

本計画には貴重な自然環境としての天然林等が多数存在していることから、保護林を設定し適切に保護・保存を図っています。

種類	名称	特徴等	面積
林木遺伝資源保存林	彦山	ケヤキ、スギ、モミ、ツガ、カヤの遺伝資源保存	81
	犬ヶ岳	ブナ、ミズナラ、イヌシデの遺伝資源保存	44
植物群落保護林	英彦山・鶯	温帯植生の代表的林相を保護し学術研究等に資する。	102
	音滝山	アカマツ、クロマツ、その他広葉樹の天然林を保護し学術研究に資する。	8
	大根地	カシ類、タブノキ、その他広葉樹の天然林を保護し学術研究等に資する。	3
	上畑	シイ類、タブノキ類その他広葉樹の天然林を保護し学術研究等に資する。	16



## ⑤国民参加の森林づくりの推進

国有林を開かれた「国民の森林」としての管理経営を推進するため、地域住民や学校などと連携・協働して、国民参加による森林づくりを推進しています。



地域住民による植樹



小学生の体験林業



地域住民によるマツ林の手入れ



森林教室

地元ボランティア団体にフィールドを提供し、協同して、海岸林のマツクイムシ被害地の植樹・保育を行い白砂青松の復元に取り組んでいます。

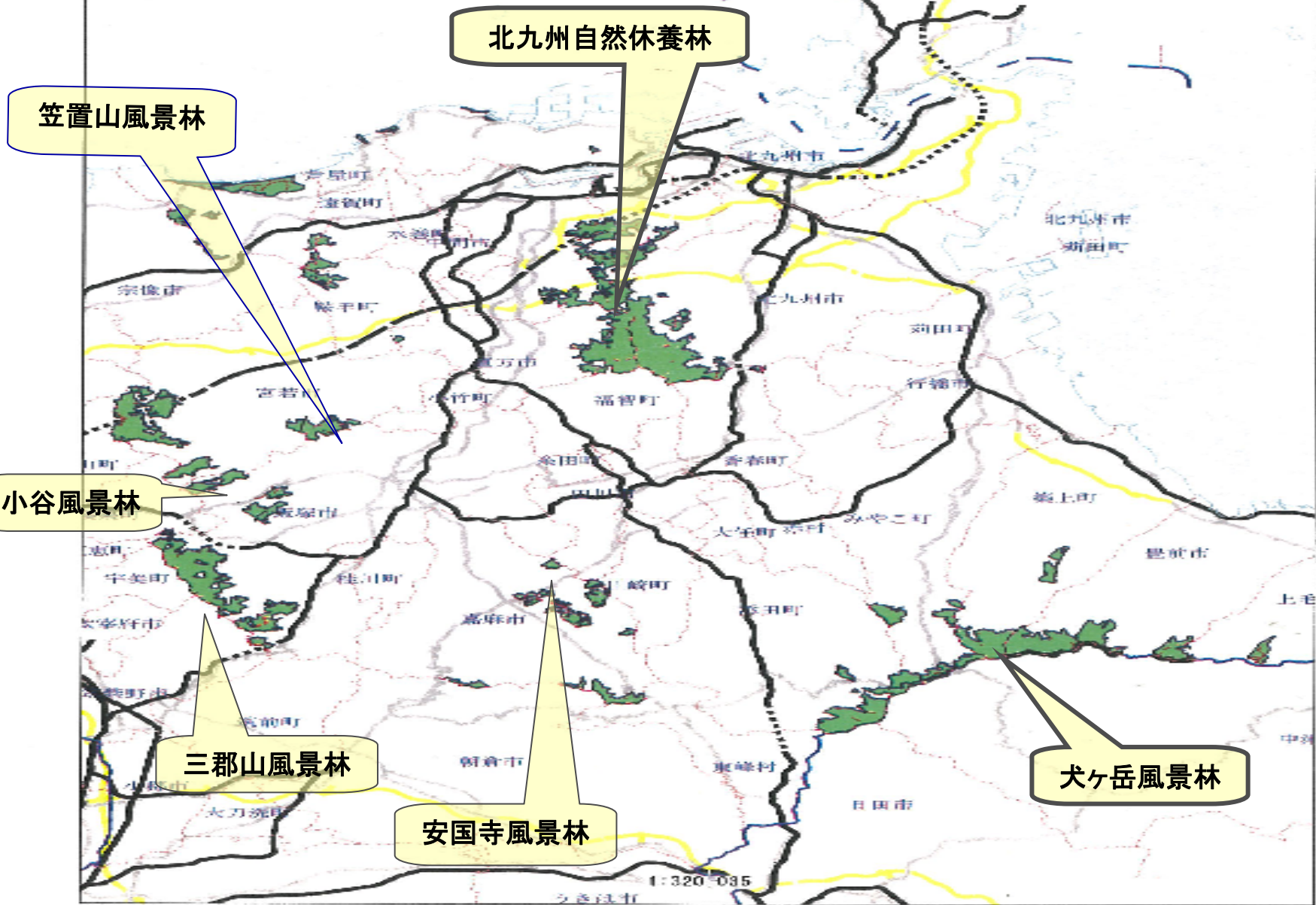
地域の子供たちを森林に招き間伐の体験や森林教室を実施しています。

## ⑥レクリエーションの森の保健・文化的利用の推進

国有林野事業では、優れた自然景観を有し、森林浴や自然観察、スポーツ等に適した森林を「レクリエーションの森」に設定し、国民の皆さんに提供しています。

種 類	名 称	概 要	面積
風 景 林	三郡山	天然広葉樹林の新緑や紅葉等、優れた自然景観を有しており山頂からは雄大な眺望を楽しむことができます。	51
	笠置山	山頂からの展望が優れており、ハイキングコースとして親しまれています。	10
	小 谷	清涼地帯を中心とした景観に優れており、ハイキングコースとして親しまれています。	15
	安国寺	国分寺史跡の背面景観上の重要地となっています。	20
	犬ヶ岳	犬ヶ岳のツクシシャクナゲ自生地は天然記念物に指定されており、開花期には観賞に訪れる人も多いです。また、英彦山と連なった優れた森林美をもっており、登山コースとしても親しまれています。	73
自然休養林	北九州	都市近郊にあり、隣接する民有地のケーブルカーの利用と併せて、皿倉山を中心とした雄大な展望、登山、キャンプ、ピクニック等、保健休養の場として親しまれています。	627

# レクリエーションの森の位置



# ⑦流域管理システムの推進

民有林も含めた流域全体の一体的かつ総合的な森林整備及び、林業・林産業の振興を図るため、森林・林業・林産業の関係者のみならず、地域住民の方々とも連携した取り組みをしています。



低コスト路網の現地検討会

# ⑧安全・安心の確保に向けた治山対策の展開

安全で安心できる暮らしを確保することを目的に、治山事業により、荒廃地の復旧整備や保安林の整備を計画的に進めています。



静砂垣



防風垣

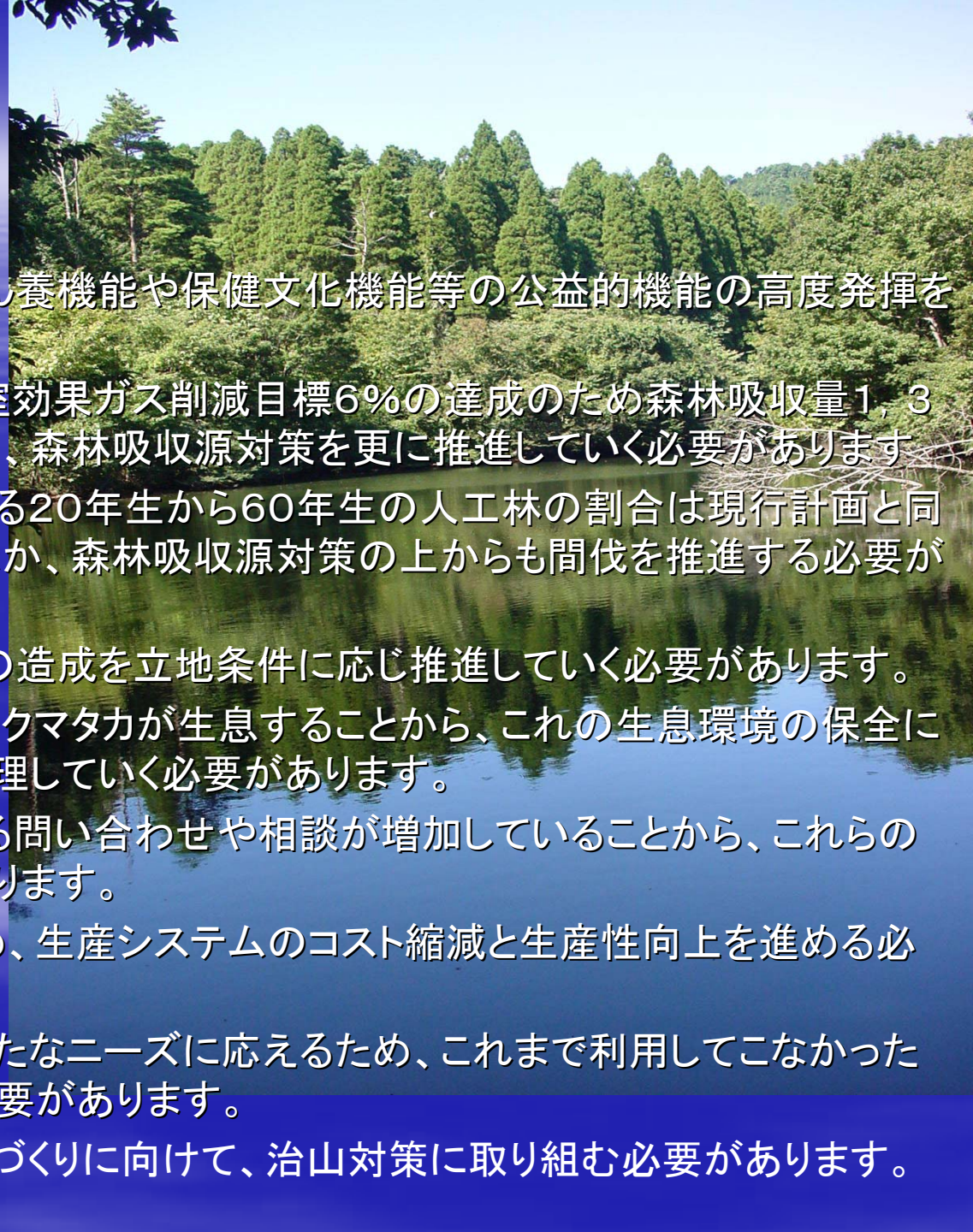


山腹工

## 2次期計画の検討方向

### (1) 管理経営上の課題

- 本計画の国有林が有する水源かん養機能や保健文化機能等の公益的機能の高度発揮を高めていく必要があります。
- 京都議定書における我が国の温室効果ガス削減目標6%の達成のため森林吸収量1,300万炭素トンの確保が必要であり、森林吸収源対策を更に推進していく必要があります。
- 次期計画においても間伐対象となる20年生から60年生の人工林の割合は現行計画と同程度であり、健全な森林づくりのほか、森林吸収源対策の上からも間伐を推進する必要があります。
- 森林病虫害等に強い多様な森林の造成を立地条件に応じ推進していく必要があります。
- 本計画区には、絶滅の恐れのあるクマタカが生息することから、これの生息環境の保全に留意しつつ、国有林野を適切に管理していく必要があります。
- 国民参加による森林づくりに関する問い合わせや相談が増加していることから、これらの要請に適切に対応していく必要があります。
- 国産材の安定供給を実現するため、生産システムのコスト縮減と生産性向上を進める必要があります。
- エネルギー原料としての利用等新たなニーズに応えるため、これまで利用してこなかった林地残材等の利用を進めていく必要があります。
- 国民が安全・安心に暮らせる環境づくりに向けて、治山対策に取り組む必要があります。



## (2) 計画内容

- 公益的機能の維持増進を旨とする管理経営を行うとの方針の下、多様で健全な森林の整備・保全を行うほか、森林吸収源対策として引き続き間伐を推進する方向です。
- 海岸保安林の保全機能を維持することとし、マツクイムシなどにより保全機能の低下したマツ林においては広葉樹への樹種転換など多様な森林の造成を推進する方向です。
- 貴重な植物種の保護を目的とする保護林及び自然の観察や森林浴などの利用を目的とするレクリエーションの森については、現状を維持する方向です。
- 絶滅の恐れのあるクマタカがいる地域では、生物多様性の保全を推進する観点から、当該地域については生息や繁殖の環境に十分に配慮した森林施業、森林の保護・管理に努める方向です。
- 社会貢献活動として森林づくりに参加・協力したいとする企業等の要請に応えるため、「ふれあいの森」制度を活用して、国民参加による森林づくりを推進する方向です。
- 生産システムのコスト縮減と生産性の向上を図るため、簡易で崩れにくい路網の整備を引き続き推進する方向です。
- これまで利用されてこなかった林地残材等の有効利用を図るため、これらを含む国産材システム販売に努める方向です。
- 民有林と連携して効果的な治山事業の実施に取り組むとともに、地域住民と協働して災害を減らす対策を進める方向です。

