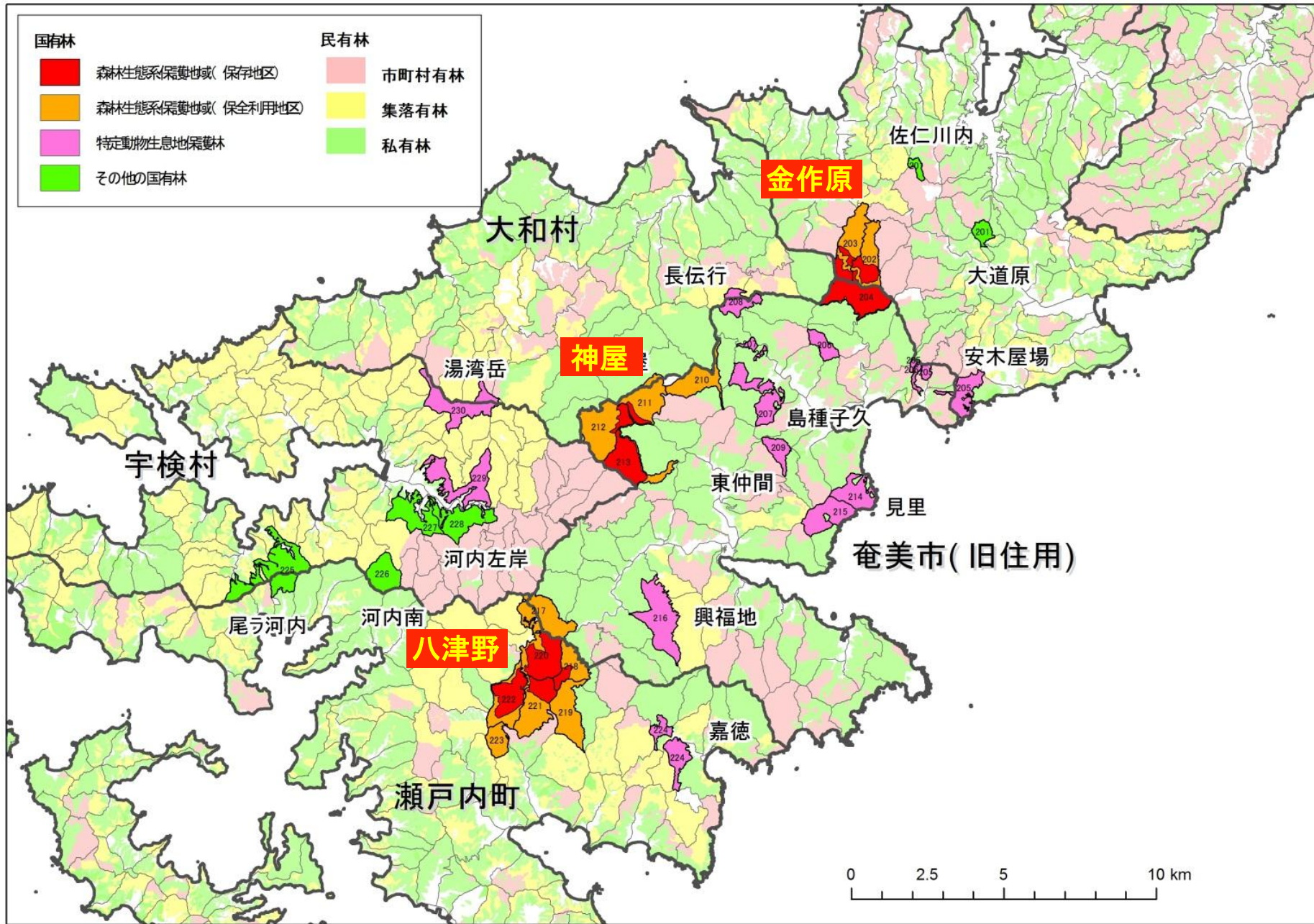


森林生態系保護地域等の団地ごとの基本情報・現状等

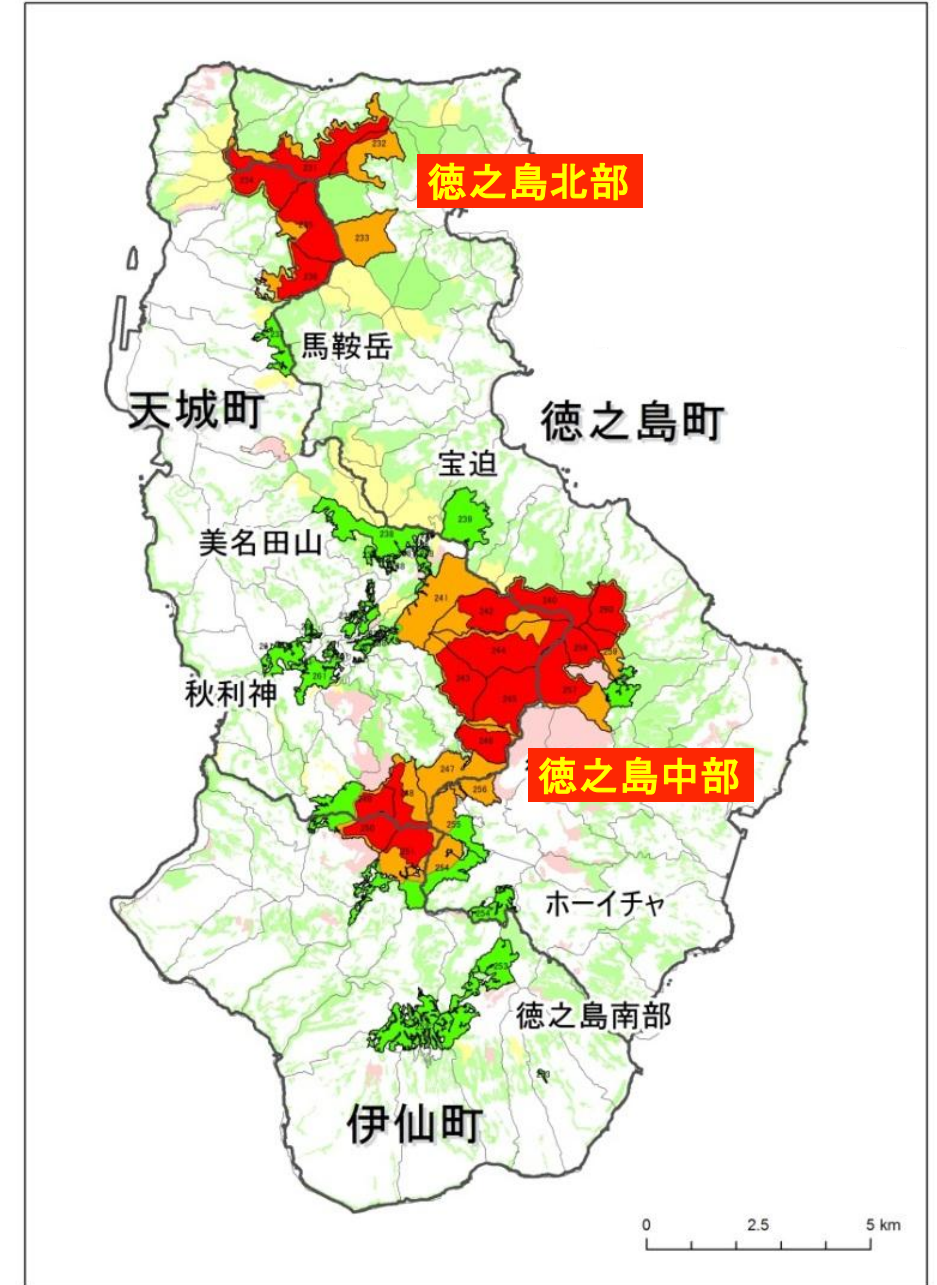
島別	奄美大島				徳之島	
	団地名	金作原	神屋	八津野	湯湾岳(特定動物生息地保護林)	徳之島北部地域
面積 ha (コア・バッファー)	459 (241, 218)	630 (161, 469)	956 (329, 627)	167	785 (433, 352)	1990 (1089, 901)
林相 (林齢・樹種構成)	・コアに高齢級広葉樹林 ・保全利用地区にスギ林が散在 ・森林簿上のマツ林が所在するが、マツ枯れが進行・終息し、幼樹が残されている状況	・中央部に高齢級広葉樹林 ・保全利用地区に若齢広葉樹林、スギ林が散在	・保全利用地区の谷筋にスギ林が多く所在 ・森林簿上のマツ林が所在するが、マツ枯れが進行・終息し、幼樹が残されている状況	・高齢級広葉樹林 ・マツ枯れが、進行・終息し、広葉樹に入れ替わりつつある	・高齢級広葉樹林が広く所在 ・保護林の周辺にはマツ枯れが侵入し始めている	・井之川岳、丹発山、犬田布岳で高齢級広葉樹が所在 ・三京林道周辺には森林簿に記載されていないがスギが見られる。 ・マツ枯れは周辺の道路沿いまで侵入。
指標植物分布情報種数 ¹⁾ 奄美大島:計 98 種中 徳之島:計 50 種中	50 種 (51%)	56 種(57%)	40 種(41%)	65 種(66%)	39 種(62%)	31 種(78%)
指標動物分布情報種数 ¹⁾ 奄美大島:計 26 種中 徳之島:計 13 種中	19 種(73%)	23 種(88%)	19 種(73%)	18 種(69%)	10 種(77%)	13 種(100%)
林道・歩道の利用状況	・環境教育(探鳥会) ・トレッキング ・林道等を利用した自然観察(エコツアー)	・アマミノクロウサギ観察ツアー	・川の生きもの観察 ・環境教育 ・林道等を利用した自然観察(エコツアー)	・登山・自然観察(エコツアー)	・地元中学校の登山(天城岳)	・林道等を利用した自然観察(エコツアー) ・地元中学校の登山(井之川岳)
外来種 (動物)	・フイリマングース ・ノネコ	・フイリマングース ・ノネコ	・フイリマングース ・ノネコ	・マングース ・ノネコ	・ノラネコ、ノネコ	・ノラネコ、ノネコ
確認外来種 (植物) *下線は木本・竹	【林内環境】 なし 【ギャップ・人為環境】 コセンダングサ・タチアワユキセンダングサ・イトメヒシバ・イヌメヒシバ・オガサワラスズメノヒエ・タチスズメノヒエ	【林内環境】 なし 【ギャップ・人為環境】 イリオモテニシキソウ・コバナヒメハギ・エゴマ・ヒメムカシヨモギ・ムラサキカッコウアザミ・イトメヒシバ	【林内環境】 シナアブラギリ・センネンボク sp(ドラセナ)・フトモモ・クスノキ 【ギャップ・人為環境】 クスノキ・コゴメミズ・オガサワラコムカソウ・オオフサモ(砂防ダム内)・シロバナカッコウアザミ・ケナシヒメムカシヨモギ・ムラサキカッコウアザミ・イトメヒシバ・イヌメヒシバ・オガサワラスズメノヒエ・ネバリミソハギ・オオアレチノギク・Juncus sp	【林内環境】 なし 【ギャップ・人為環境】 コセンダングサ・ヒメムカシヨモギ・タチスズメノヒエ	【林内環境】 なし 【ギャップ・人為環境】 ムラサキカッコウアザミ・タチアワユキセンダングサ・ヒメムカシヨモギ・オガサワラスズメノヒエ・オガサワラコムカソウ・ヒメクマツヅラ・ベニバナボロギク・その他	【林内環境】 ホウライチク(犬田布岳) 【ギャップ・人為環境】 タチアワユキセンダングサ・チリメンナガボソウ・タチスズメノヒエ・ムラサキカッコウアザミ・キク科 sp・ヒロハホウキギク・ヒメムカシヨモギ・イネ科 sp(井之川岳山頂、在来種の可能性もある)・ベニバナボロギク・コセンダングサ・オガサワラスズメノヒエ・オオアレチノギク・イヌホオズキ sp・その他
マツ枯れレベル (0 未侵入、1,葉の部分変色、2 葉の全変色、3 落葉、立ち枯れ)	3	3	3	3	0 (周辺部で1)	0
利用圧	高 ・観光バス等の入り込み	高 ・スタルマタ線～奄美中央林道のクロウサギナイトツアーの利用が盛ん ・希少カエル等のロードキル ・周辺地域でのチップ伐採	低 ・ゲートがあり、利用は少ない	高 登山道として、頂上付近ではデッキ等も整備されている。登山者は比較的多い。	低 山くびり線では、クロウサギのロードキルが頻発	井之川岳: 中 犬田布岳: 低
採集圧	・昆虫の乱獲 ・植物の盗掘	・昆虫の乱獲 ・植物の盗掘	・昆虫の乱獲 ・植物の盗掘 (一般道からゲートが近く、アクセスが容易で盗掘が多い)	・昆虫の乱獲 ・植物の盗掘	・昆虫の乱獲 ・植物の盗掘 (天城岳山頂など希少種のホットスポットがあり、盗掘が多い)	・昆虫の乱獲 ・植物の盗掘 (井之川岳山頂など希少種のホットスポットがあり、盗掘が多い)

1) 森林生態系保護地域等の設定時の調査結果による(平成23年度)

奄美群島森林生態系保護地域位置図



奄美大島



徳之島