

物 件 案 内

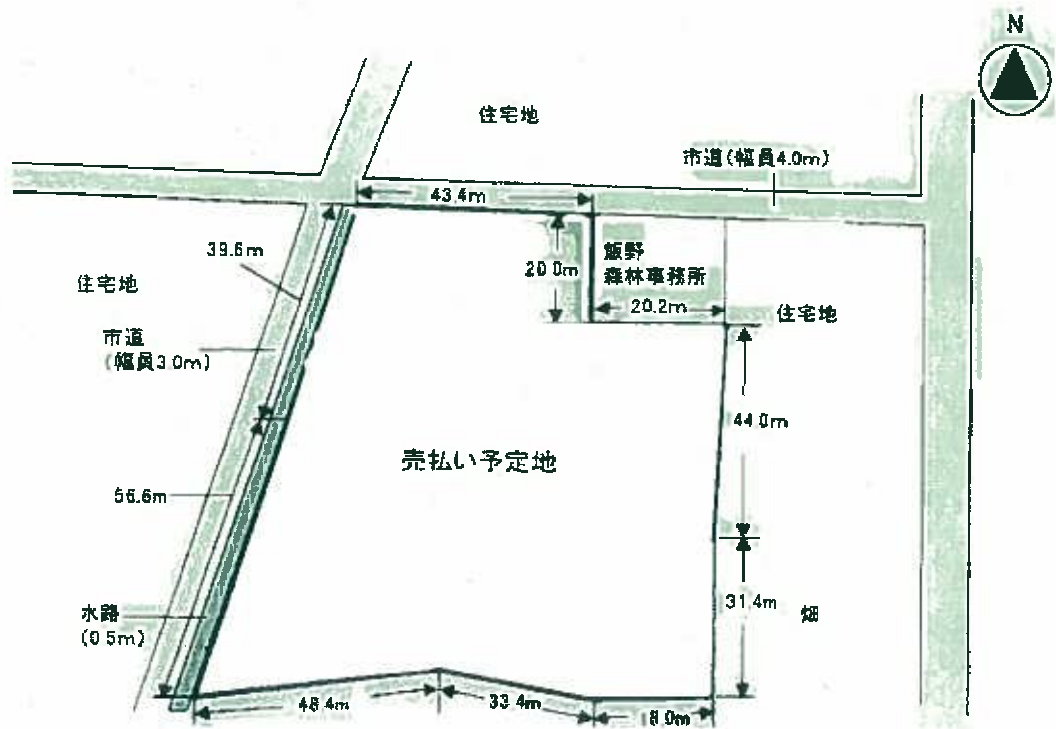
物件番号					
所在地		宮崎県えびの市大字原田字本地原 1 4 0 3 番 6 1 1			
住居表示					
地 目		宅地	面 積 ^(注)	6,731.11 m ²	
接面道路の状況		北側で幅員4.5m、西側で幅員4.5mの舗装市道に接面している。			
法令に基づく制限	都 建 市 築 計 基 画 準 法 法	区 域 区 分	都市計画区域内		
		地 域 地 区	用途地域	第一種住居専用地域	
	その他				
	建 ぺ い 率	60 %			
	容 積 率	200 %			
	そ の 他				
私道の負担等に関する事項		私道負担の有無	無	負担の内容	
		道路後退の有無	無	負担の内容	
供給・排水施設の整備状況			接続の可否	備	考
		電 気	可	接面道路に配線	
		公 営 上 水 道	可	接面道路に配管	
		公 共 下 水 道	否		
		都 市 ガ ス	否	プロパン可	
交通機関		・ JR吉都線「えびの飯野駅」から北東へ1.0km徒歩約13分			
公共施設等		役 所	小 学 校	中 学 校	
		えびの市役所 飯野出張所	飯野小学校	飯野中学校	
参考事項	<ul style="list-style-type: none"> ・ 本地は、(旧)えびの森林管理センター原田宿舍及び原田作業員宿舍として使用してきた土地です。 ・ 本地は更地です。 ・ 本地は、北側及び西側の市道路面より約0.1m低くなっています。 				
問い合わせ先	九州森林管理局 国有林野管理課	〒860-0081 熊本県熊本市京町本丁2-7			:096-328-3546
	宮崎森林管理署 都城支署	〒885-0035 宮崎県都城市立野町3655-1			:0986-23-4566

(注)： を付している面積は、台帳上の面積であり、実測後変更することがあります。

位置図



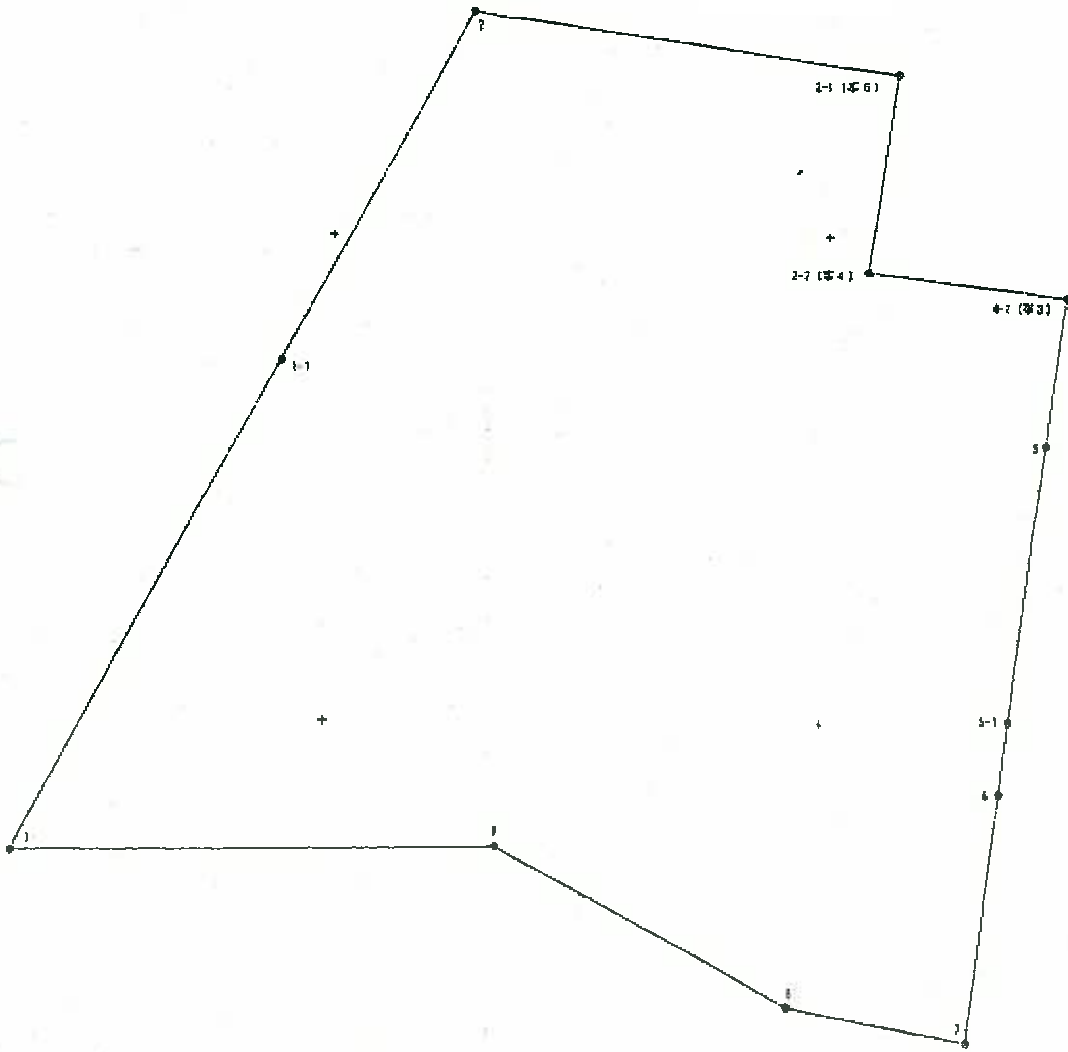
現地見取り図

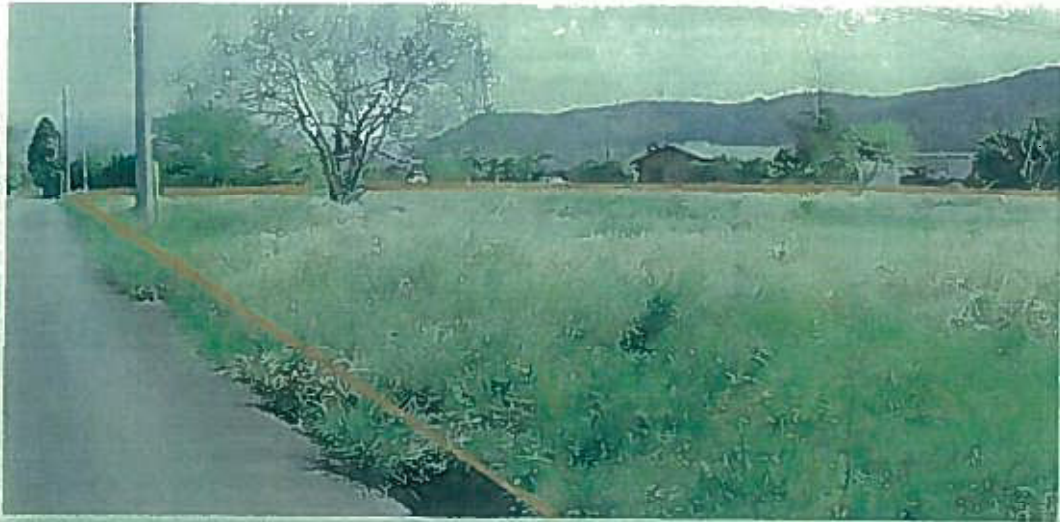


実測図

所在: えびの市原田本地原1403-611

面積: 6,731.11 m²





南東側
より
撮影



北東側
より
撮影



北東側
より
撮影