

(案)  
造林事業請負契約書

- 1 事業名 名辺迫国有林外 造林事業(下刈作業)請負
- 2 履行場所 名辺迫国有林 3003な林小班外  
別冊 図面のとおり
- 3 事業内容 下刈作業 78.79ha  
(別紙、作業内訳書のとおり)
- 4 事業期間 契約締結日の翌日から  
令和6年10月31日まで  
(ただし、作業種別又は箇所別の事業期間は、別紙、作業内訳書のとおり)
- 5 作業仕様 別冊、作業仕様書のとおり
- 6 請負金額 金〇,〇〇〇,〇〇〇円  
(うち取引に係る消費税及び地方消費税の額 金〇〇,〇〇〇円也)
- 7 選択条項  
別冊約款中選択される条項は次のとおりである。  
(選択されるものは○印、削除されるものは×印)

適用削除の区分	選択事項		選択条項
×	契約保証金の納付		第4条第1項第1号
×	契約保証金の納付に代わる担保となる有価証券等の提供		第4条第1項第2号
×	銀行、甲が確実と認める金融機関等の保証		第4条第1項第3号
×	公共工事履行保証証券による保証		第4条第1項第4号
×	履行保証保険契約の締結		第4条第1項第5号
×	支給材料及び貸与品		第15条
×	前金払	分の 以内	第35条第1項
×	中間前金払		第35条第3項
○	部分払	2回以内	第38条
×	国庫債務負担行為に係る契約の特則		第40条

(注) 国庫債務負担行為に係る契約にあつては、別紙を添付する。

8 支給材料及び貸与物件

品名	品質規格	数量	引渡予定場所	引渡予定月日
該当なし				

9 特約事項 別紙、特約事項内訳書のとおり。

上記の事業について、発注者 分任支出負担行為担当官 大隅森林管理署長 佐竹敏郎と請負者 ○○○○○○ ○○○○は、各々の対等な立場における合意に基づいて、本契約書及び九州森林管理局長の定める国有林野事業造林事業請負契約約款及び造林事業請負標準仕様書によって公正な請負契約を締結し、信義に従って誠実にこれを履行するものとする。

また、請負者が共同事業体を結成している場合には、請負者は、別紙共同事業体協定書により契約書記載の事業を共同連帯して請け負う。

本契約の証として本書2通を作成し、当事者記名押印の上、各自1通を保有する。

令和○年○月○日

発注者 住 所 鹿児島県鹿屋市下堀町2926-3  
分任支出負担行為担当官  
大隅森林管理署長 佐竹 敏郎 ㊟

請負者 住 所 ○○市○○  
○○○○○○○  
○○○○○ ○○ ○○ ㊟

【注】 請負者が共同事業体を結成している場合においては、請負者の住所及び氏名の欄には、共同事業体の名称並びに共同事業体の代表者及びその他の構成員の住所及び氏名を記入する。

【例】 請負者 ○○共同事業体  
代表者 ○○林業株式会社  
住 所 ○○市○○  
代表取締役 ○○ ○○ ㊟  
○○林業株式会社  
住 所 ○○市○○  
代表取締役 ○○ ○○ ㊟  
○○林業株式会社  
住 所 ○○市○○  
代表取締役 ○○ ○○ ㊟



## 下刈作業仕様書

### 1. 作業方法等

(1) 人力又は人力機械併用による下刈

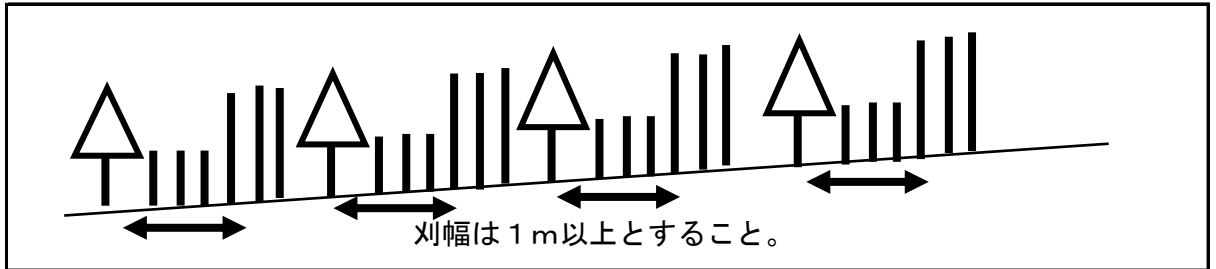
ア. 全刈

全刈は、区域全面を刈払うこと。

イ. 筋刈

筋刈は、現地の状況に応じて等高線刈、又は縦列刈とし、刈幅は1m以上とすること。

【筋刈方法（一方刈）】



(注) 現地の状況により筋刈の方法は変更可能

(2) 除草剤による下刈り

除草剤による作業要領は、除草剤使用仕様書のとおりとする。

### 2. 作業上の留意事項

(1) 刈払に当たっては、植栽木を損傷しないように注意すること。

(2) 刈高は、植栽木の樹高の1/3以下の高さとするが、植付後1・2年の箇所は出来るだけ低く刈払うこと。

(3) 刈払った雑草木等を植栽木に刈掛け、又は、覆いかぶせないよう注意すること。

(4) 造林木に巻きついているつる類は、確実に根元を切断すること。

(5) 刈払後は必ず見回り、刈払いもれがないようにすること。

### 3. その他

その他必要な事項については、監督職員の指示に従うこと。



## 下刈特約条件

1. 下刈作業において、受注者が切損した苗木の切損率が、条件3に定める許容切損率を超える場合は、その超える率に対応した本数について、発注者は損害賠償を請求することができる。

賠償額は、別に定める賠償基準により計算した額とする。

2. 前項の賠償請求は、最終検査終了後3ヶ月以内に行うものとする。
3. 苗木の許容切損率はつぎのとおりとし、2回刈の場合は2回目終了後の累計切損率とする。

林 齢	1 年	2 年	3 年	4 年以上
切 損 率	3 %	3 %	2 %	1 %

(注) 林齢1年は、年度末植及び春植とするが前年の秋植も含むものとする。

以下、これを基準とした林齢による。



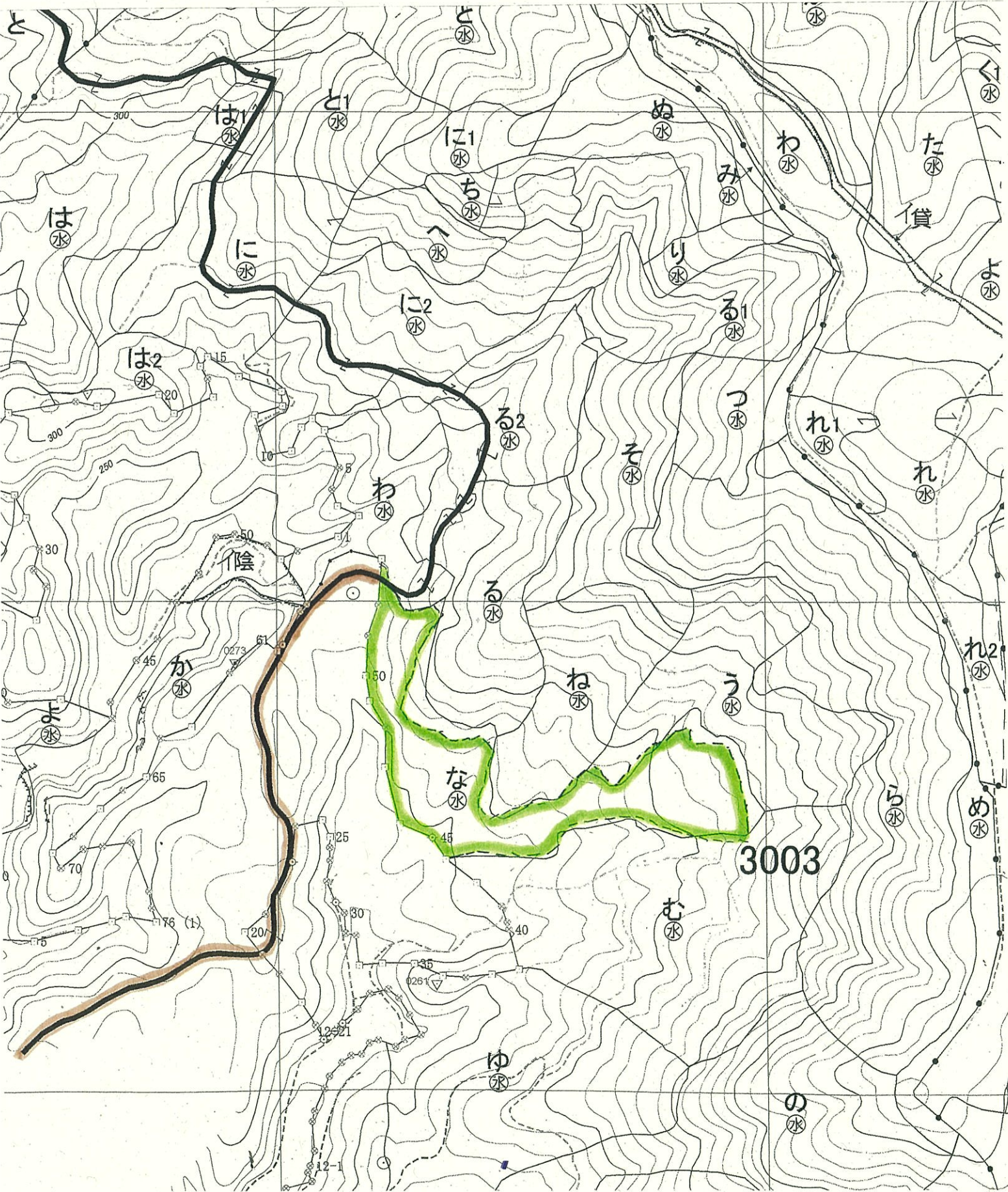
# 令和6年度 造林事業(下刈作業) 請負区域図

作業種	国有林名	林小班	区域面積	除地等	実行面積
下刈	名辺迫	3003な	3.51ha	—	3.51ha
小計			3.51ha	—	3.51ha

作成者 (技) 福岡忠行

凡例	
<span style="border: 1px solid green; display: inline-block; width: 15px; height: 10px;"></span>	実行箇所
<span style="border: 1px solid red; display: inline-block; width: 15px; height: 10px;"></span>	除地等
<span style="border: 1px solid brown; display: inline-block; width: 15px; height: 10px;"></span>	林道等

1/5,000





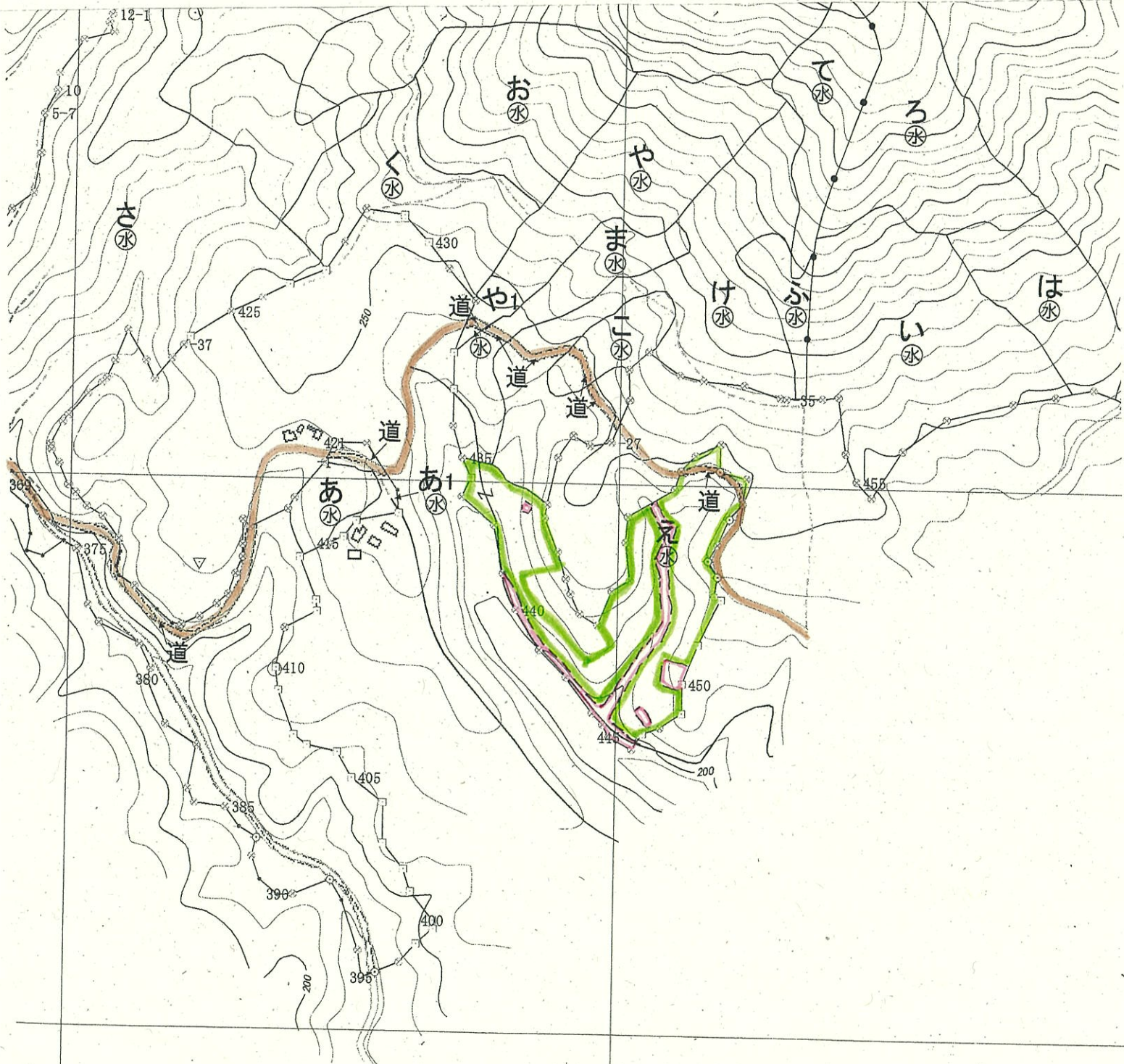
# 令和6年度 造林事業(下刈作業) 請負区域図

作業種	国有林名	林小班	区域面積	除地等	実行面積
下刈	名辺迫	3003え	2.82ha	0.29ha	2.53ha
小計			2.82ha	0.29ha	2.53ha

作成者 (技) 福岡忠行

凡 例	
<span style="color: green; font-weight: bold;">▭</span>	実行箇所
<span style="color: red; font-weight: bold;">▭</span>	除地等
<span style="color: brown; font-weight: bold;">▭</span>	林道等

1/5,000





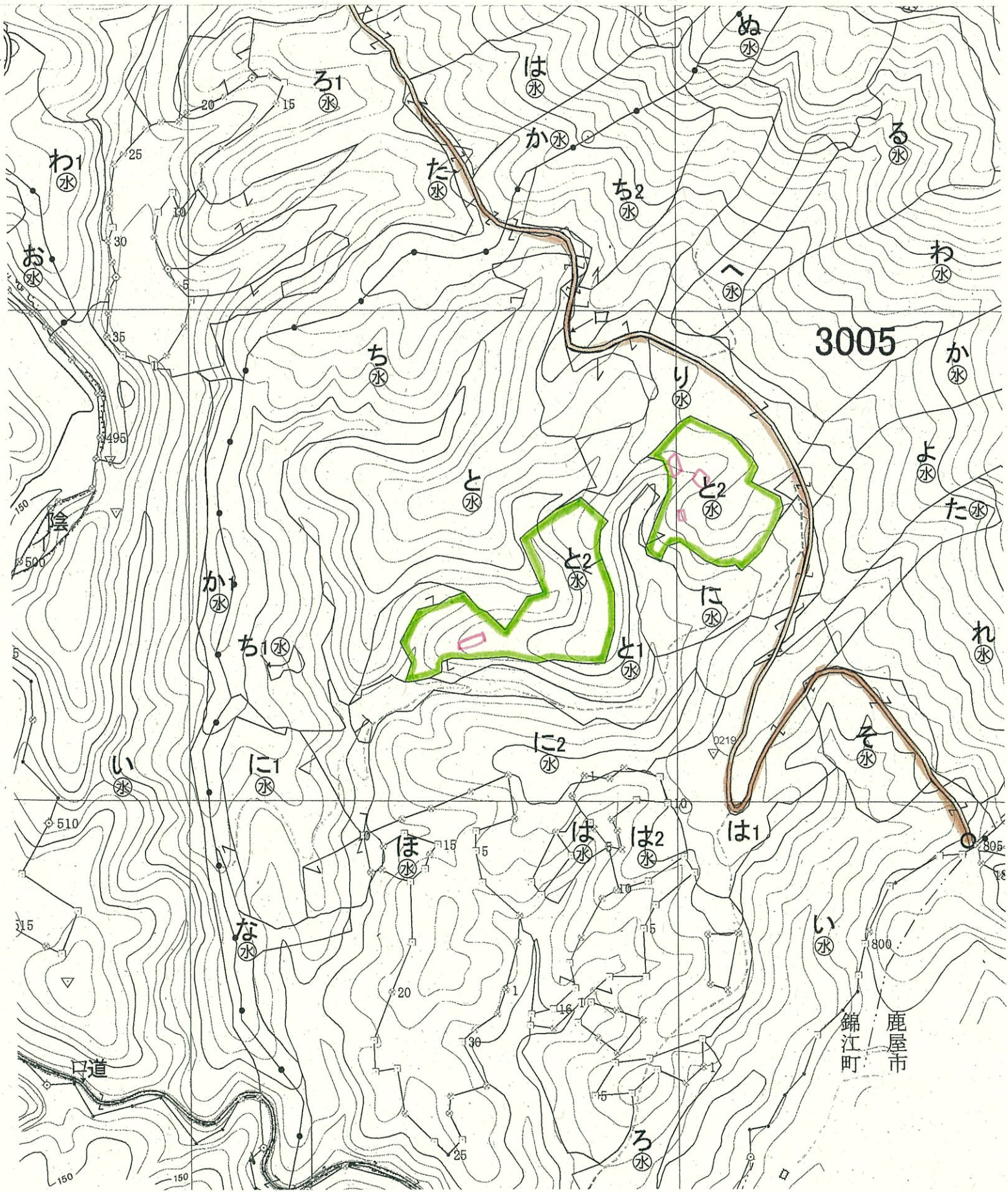
# 令和6年度 造林事業(下刈作業) 請負区域図

作業種	国有林名	林小班	区域面積	除地等	実行面積
下刈	名辺迫	3005と2	3.40ha	0.13ha	3.27ha
小計			3.40ha	0.13ha	3.27ha

作成者 (技) 福岡忠行

凡 例	
<span style="color: green;">▭</span>	実行箇所
<span style="color: red;">▭</span>	除地等
<span style="color: brown;">▭</span>	林道等

1/5,000








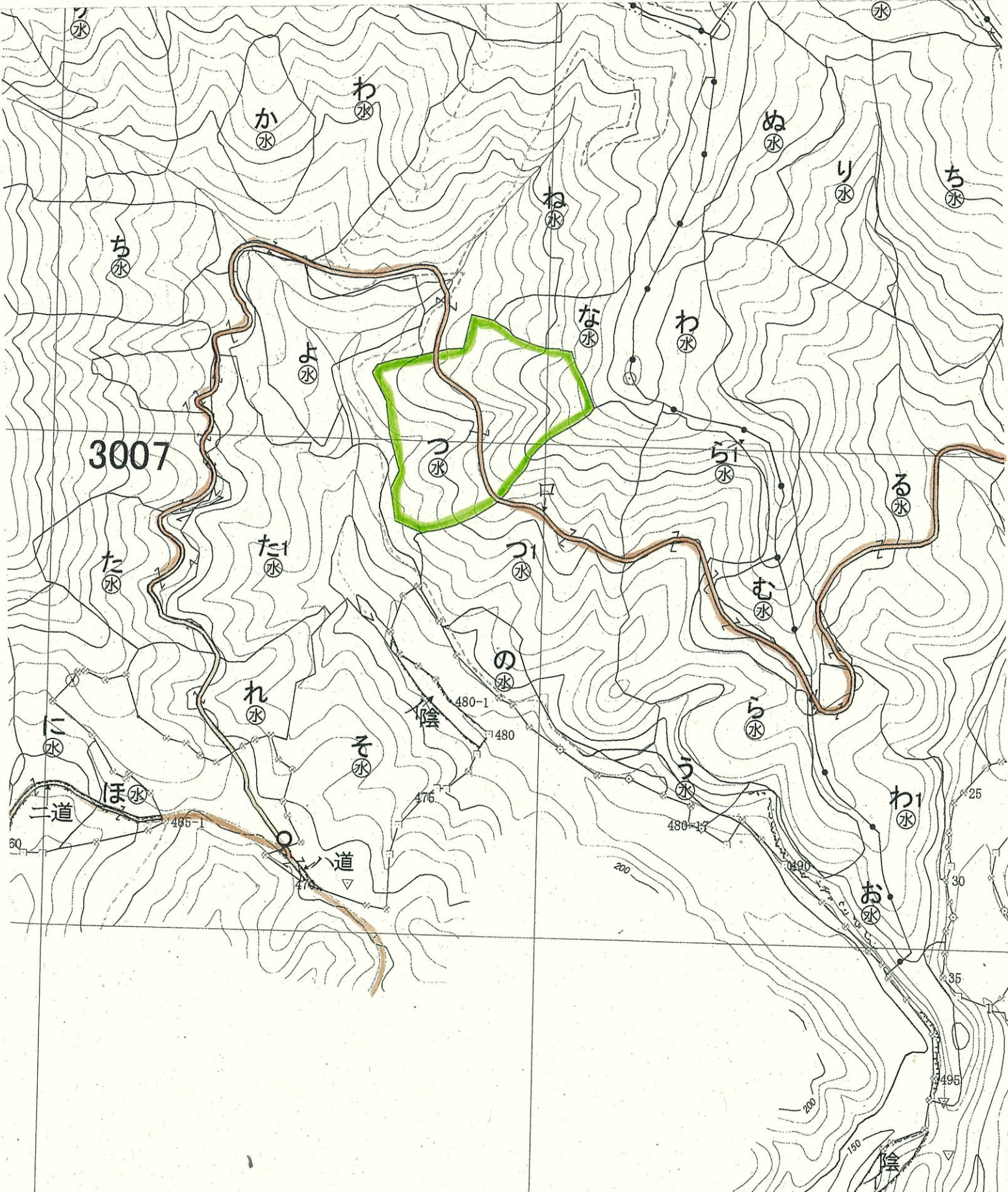
# 令和6年度 造林事業(下刈作業) 請負区域図

作業種	国有林名	林小班	区域面積	除地等	実行面積
下刈	名辺迫	3007つ	2.92ha	—	2.92ha
小計			2.92ha	—	2.92ha

作成者 (技) 福岡忠行

凡 例	
	実行箇所
	除地等
	林道等

1/5,000








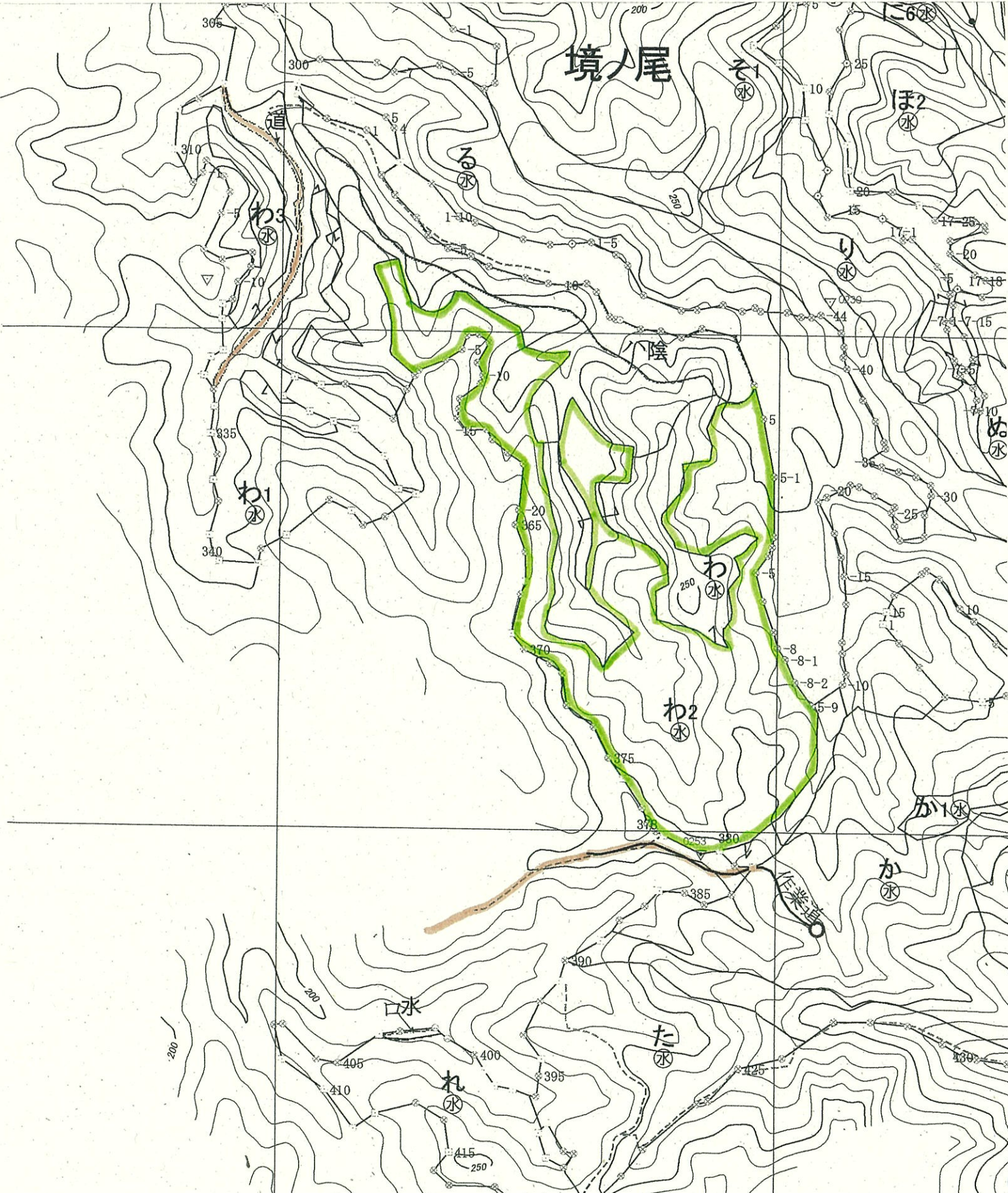
# 令和6年度 造林事業(下刈作業)請負区域図

作業種	国有林名	林小班	区域面積	除地等	実行面積
下刈	境之尾	3008わ2	8.74ha	—	8.74ha
小計			8.74ha	—	8.74ha

作成者(技)福岡忠行

凡例	
	実行箇所
	除地等
	林道等

1/5,000





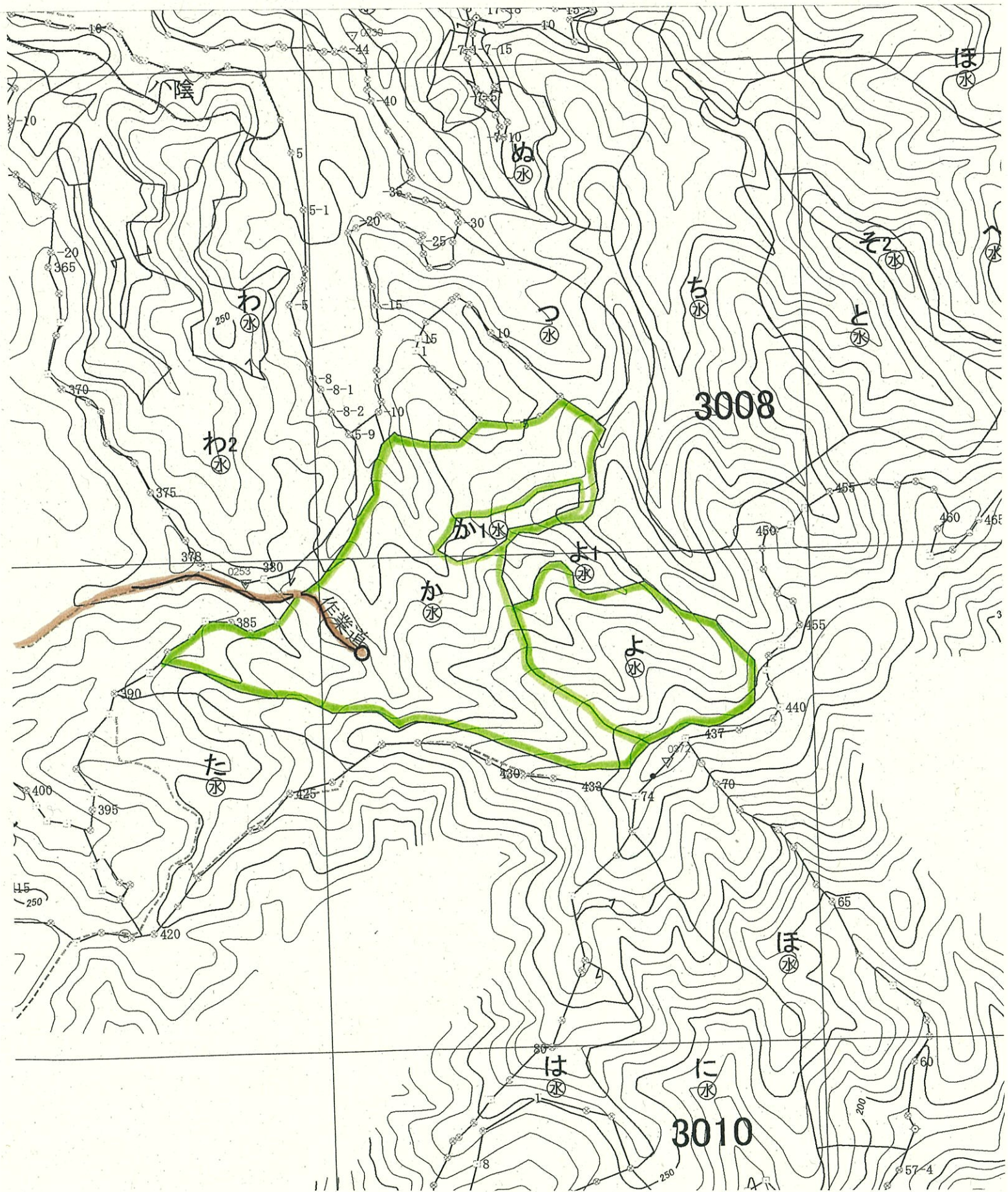
# 令和6年度 造林事業(下刈作業)請負区域図

作業種	国有林名	林小班	区域面積	除地等	実行面積
下刈	境之尾	3008か	7.54ha	—	7.54ha
下刈	境之尾	3008よ	2.78ha	—	2.78ha
小計			10.32ha	—	10.32ha

作成者 (技)福岡忠行

凡 例	
<span style="border: 2px solid green; display: inline-block; width: 15px; height: 10px;"></span>	実行箇所
<span style="border: 2px solid red; display: inline-block; width: 15px; height: 10px;"></span>	除地等
<span style="background-color: #8B4513; display: inline-block; width: 15px; height: 10px;"></span>	林道等

1/5,000








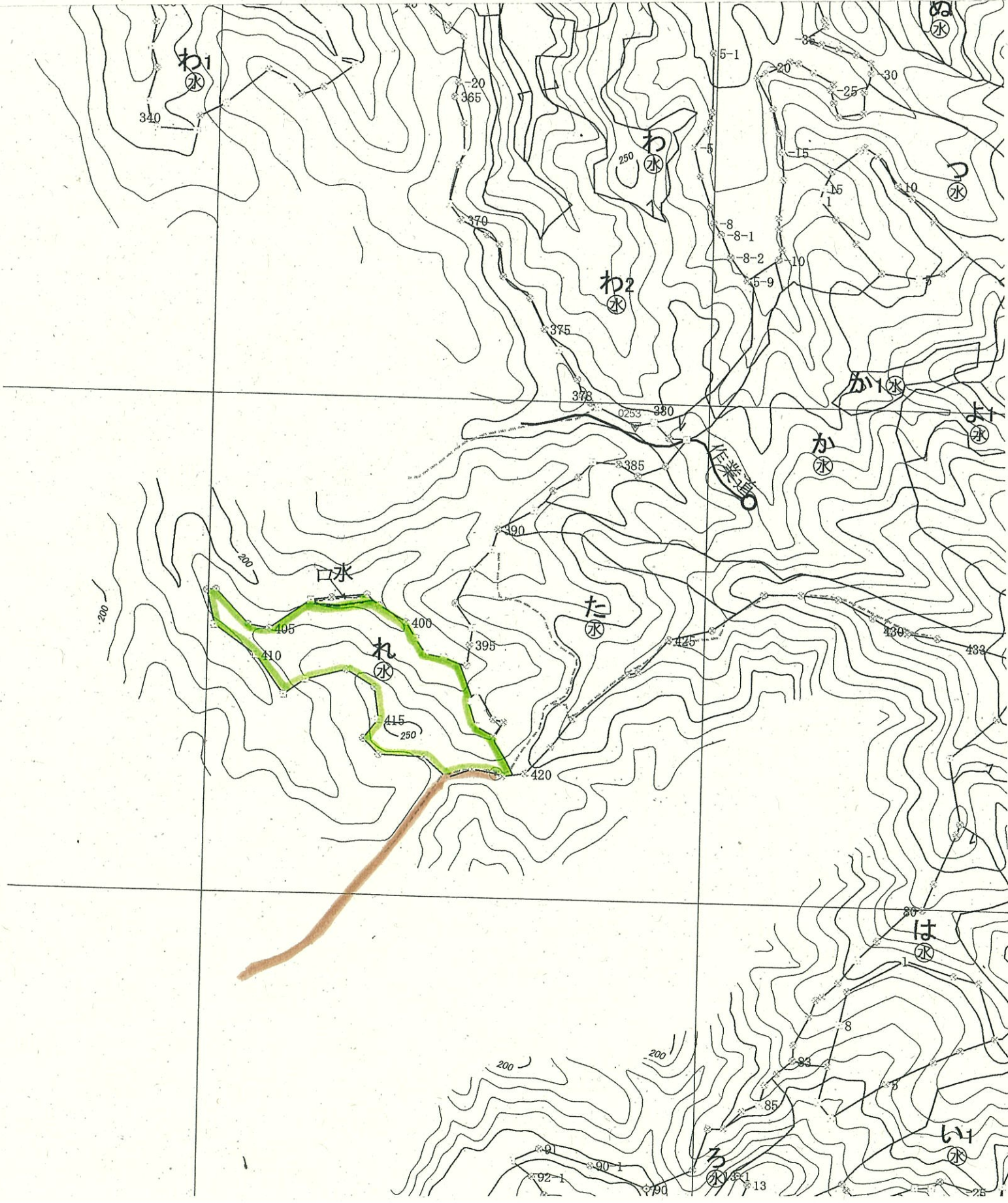
# 令和6年度 造林事業(下刈作業)請負区域図

作業種	国有林名	林小班	区域面積	除地等	実行面積
下刈	境之尾	3008れ	2.30ha	—	2.30ha
小計			2.30ha	—	2.30ha

作成者 (技) 福岡忠行

凡 例	
	実行箇所
	除地等
	林道等

1/5,000








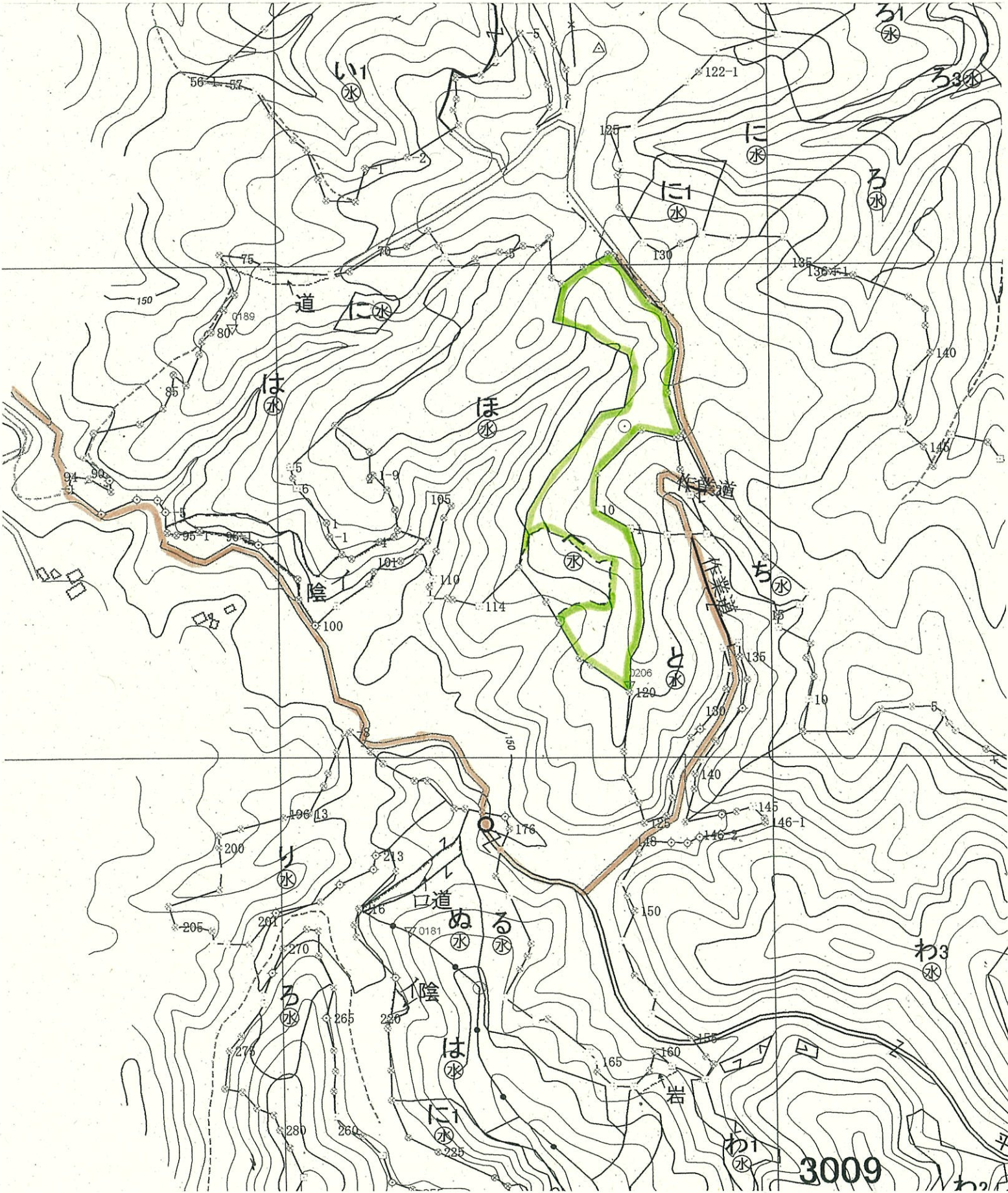
# 令和6年度 造林事業(下刈作業)請負区域図

作業種	国有林名	林小班	区域面積	除地等	実行面積
下刈	境之尾	3009~	2.61ha	—	2.61ha
小計			2.61ha	—	2.61ha

作成者 (技)福岡忠行

凡例	
	実行箇所
	除地等
	林道等

1/5,000








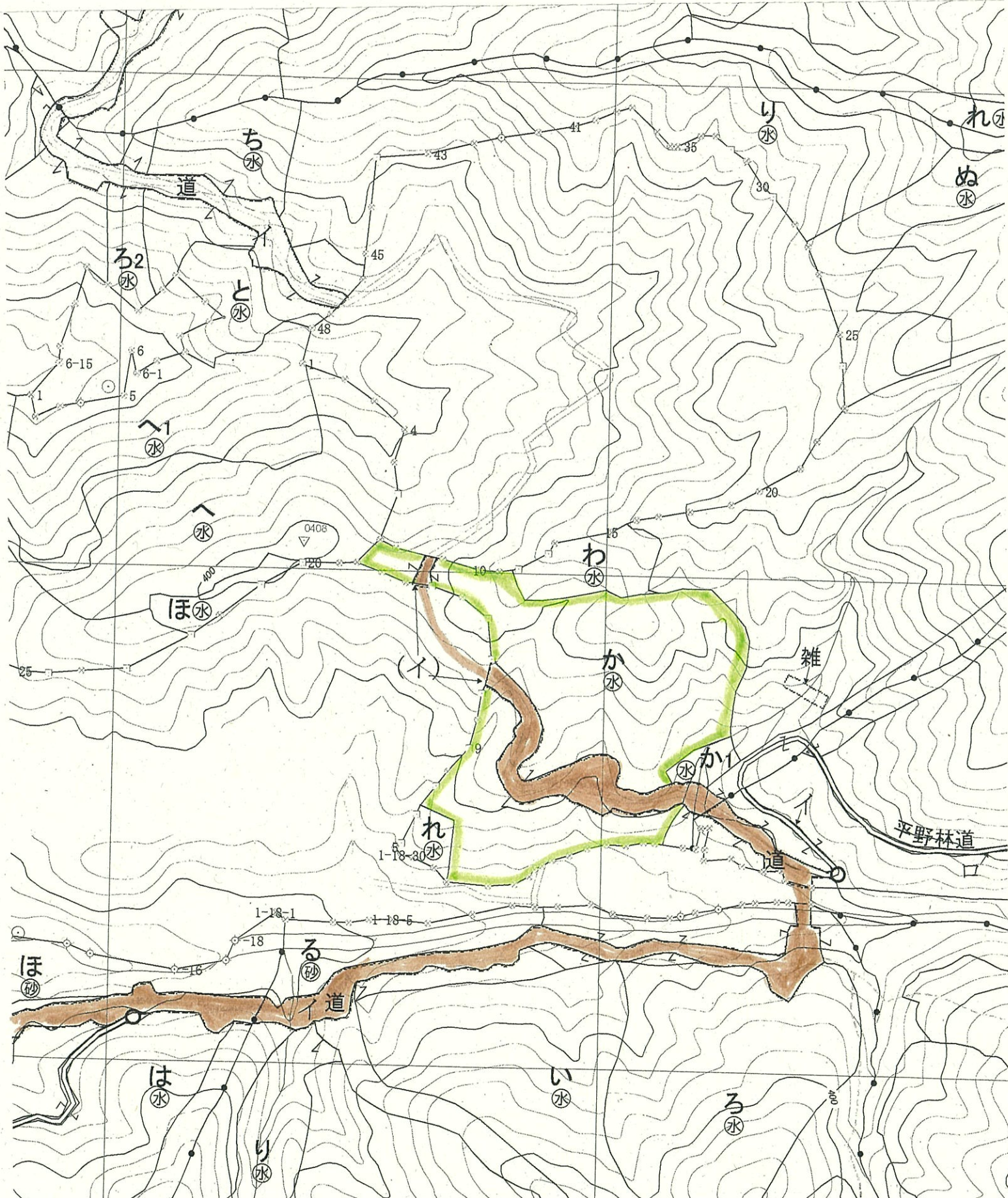
# 令和6年度 造林事業(下刈作業)請負区域図

作業種	国有林名	林小班	区域面積	除地等	実行面積
下刈	平野	3013か	6.57ha	—	6.57ha
小計			6.57ha	—	6.57ha

作成者 (技)福岡忠行

凡例	
	実行箇所
	除地等
	林道等

1/5,000








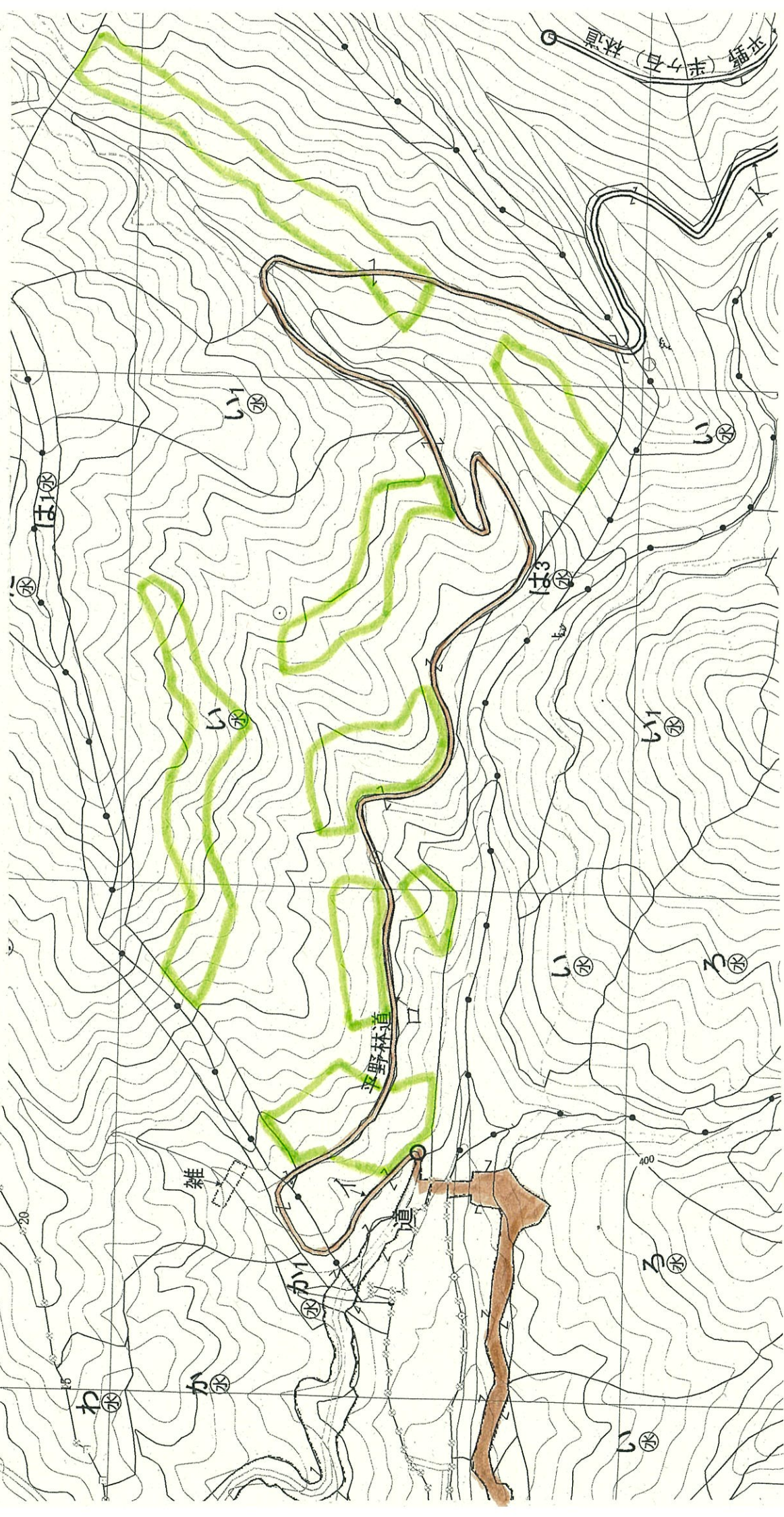
# 令和6年度造林事業(下刈作業)請負区域図

作業種	国有林	名林	小班	区域面積	除地等	実行面積
下刈	平野	3014	い	9.33ha	-	9.33ha
小計				9.33ha	-	9.33ha

作成者(技)福岡忠行

凡	例
	実行箇所
	除地等
	林道等

1/5,000








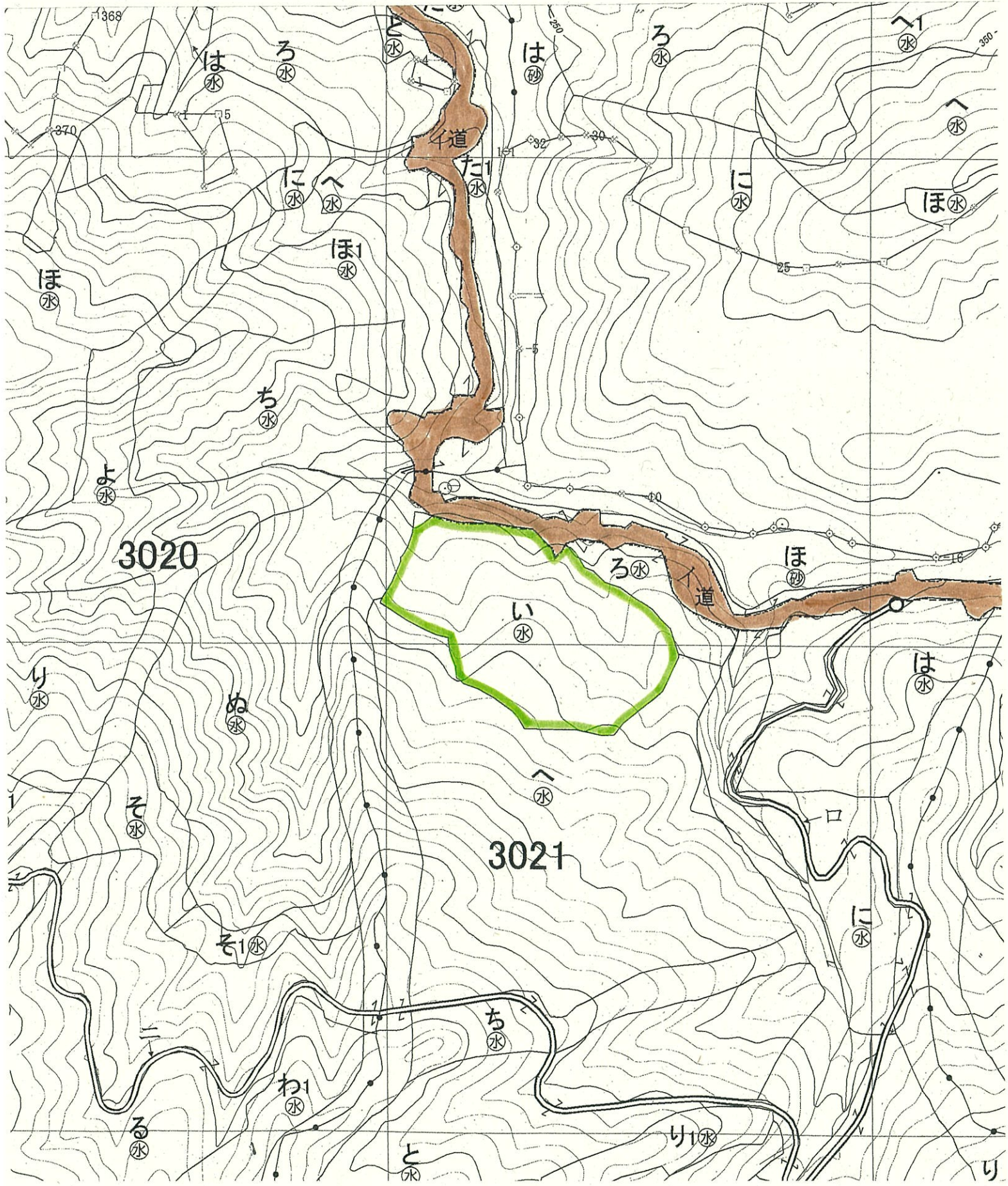
# 令和6年度 造林事業(下刈作業)請負区域図

作業種	国有林名	林小班	区域面積	除地等	実行面積
下刈	平野	3021い	4.36ha	—	4.36ha
小計			4.36ha	—	4.36ha

作成者 (技)福岡忠行

凡例	
	実行箇所
	除地等
	林道等

1/5,000



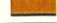




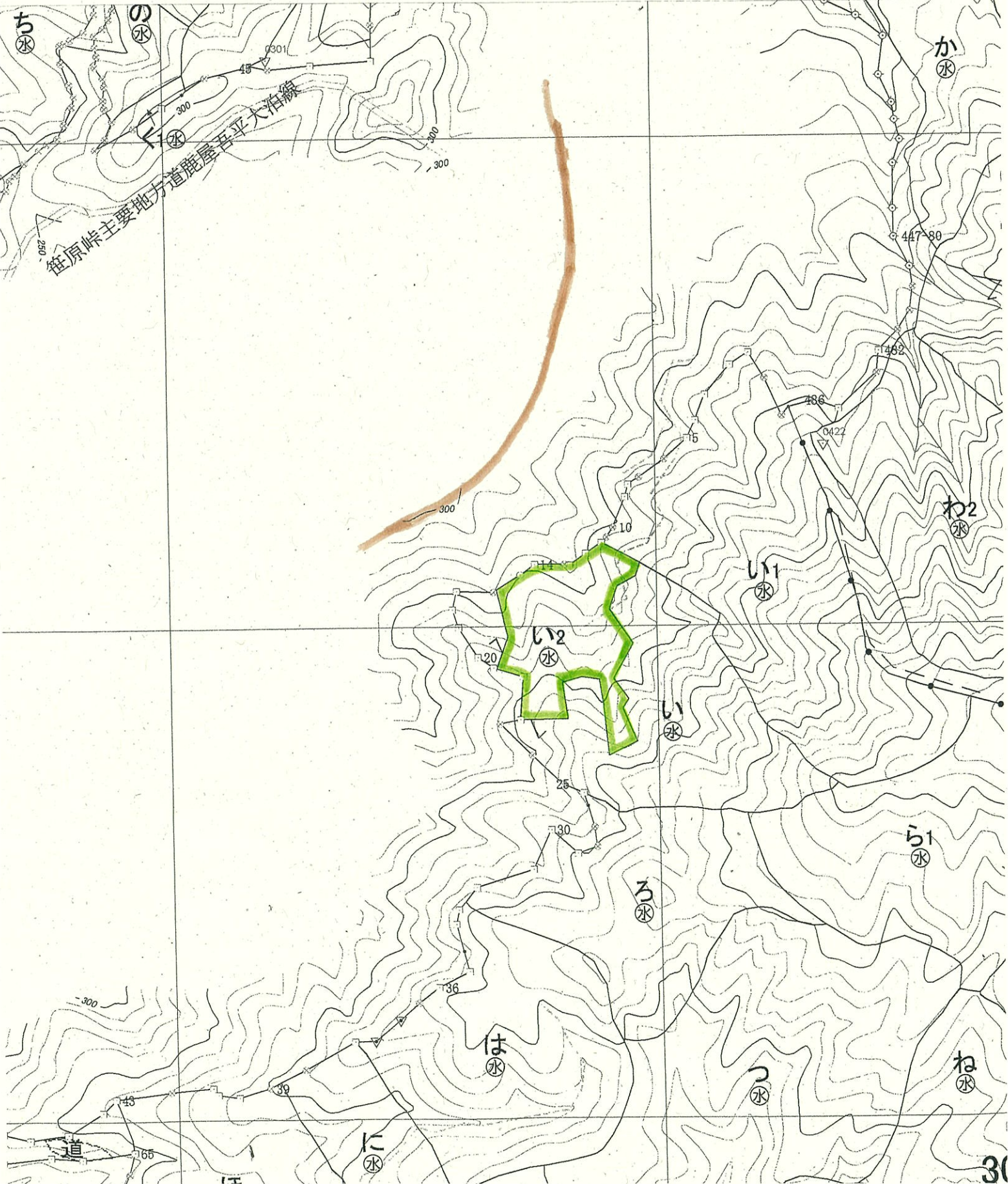
# 令和6年度 造林事業(下刈作業)請負区域図

作業種	国有林名	林小班	区域面積	除地等	実行面積
下刈	荒西	3025v\2	1.75ha	—	1.75ha
小計			1.75ha	—	1.75ha

作成者 (技) 福岡忠行

凡例	
	実行箇所
	除地等
	林道等

1/5,000








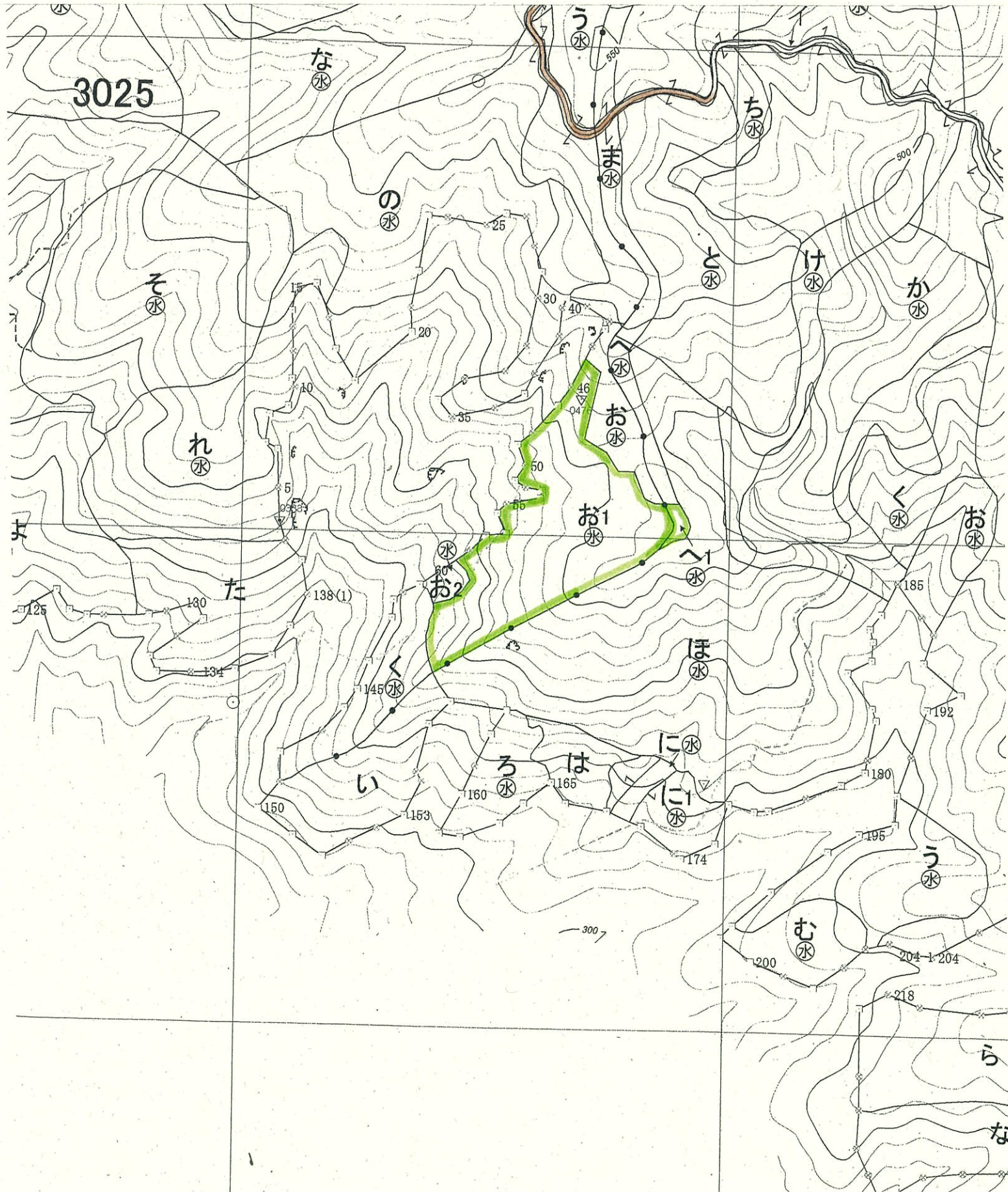
# 令和6年度 造林事業(下刈作業) 請負区域図

作業種	国有林名	林小班	区域面積	除地等	実行面積
下刈	荒西	3025お	3.24ha	—	3.24ha
下刈	荒西	3026へ1	0.08ha	—	0.08ha
小計			3.32ha	—	3.32ha

作成者 (技)福岡忠行

凡例	
	実行箇所
	除地等
	林道等

1/5,000








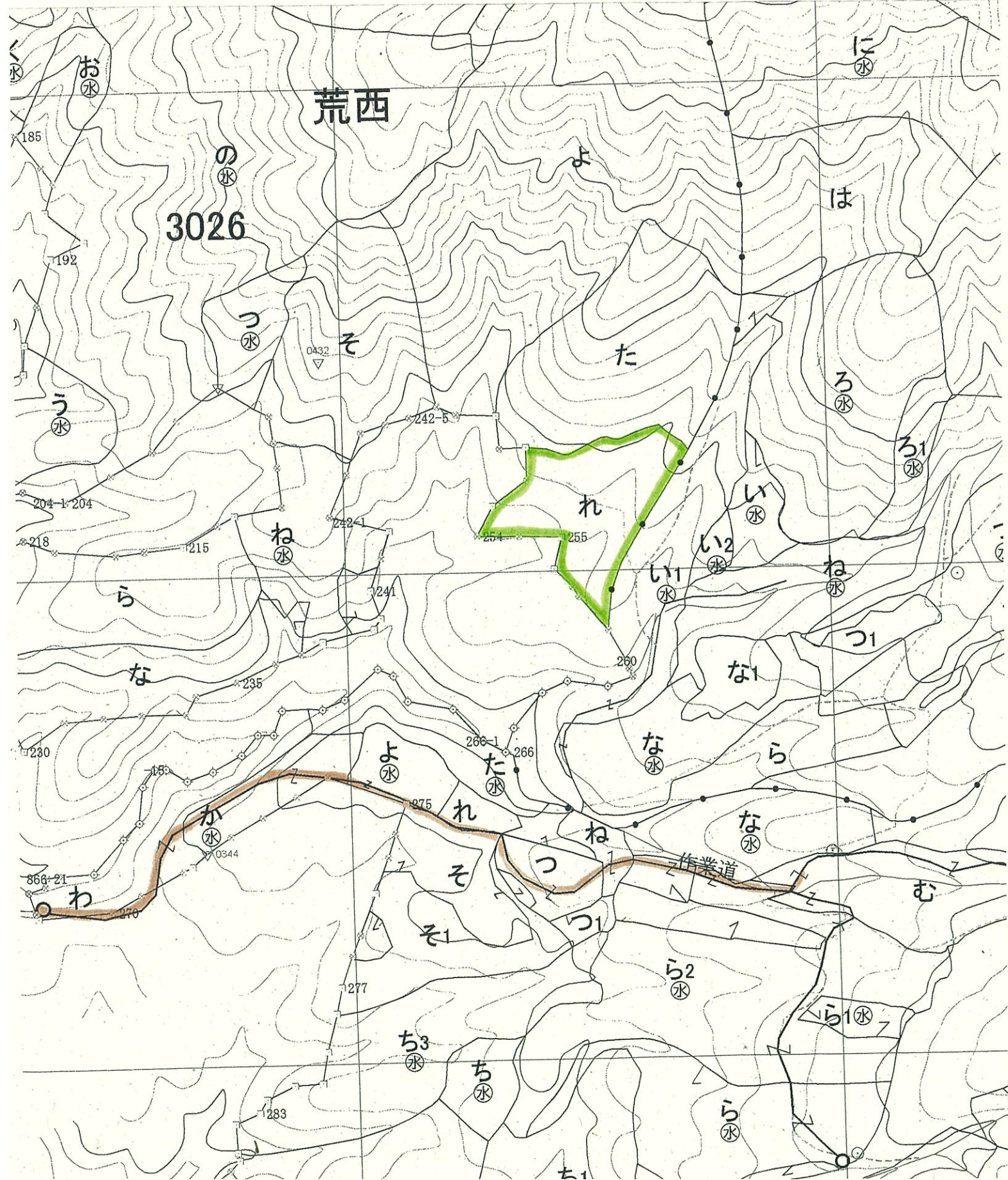
# 令和6年度 造林事業(下刈作業) 請負区域図

作業種	国有林名	林小班	区域面積	除地等	実行面積
下刈	荒西	3026れ	2.28ha	—	2.28ha
小計			2.28ha	—	2.28ha

作成者 (技)福岡忠行

凡例	
	実行箇所
	除地等
	林道等

1/5,000





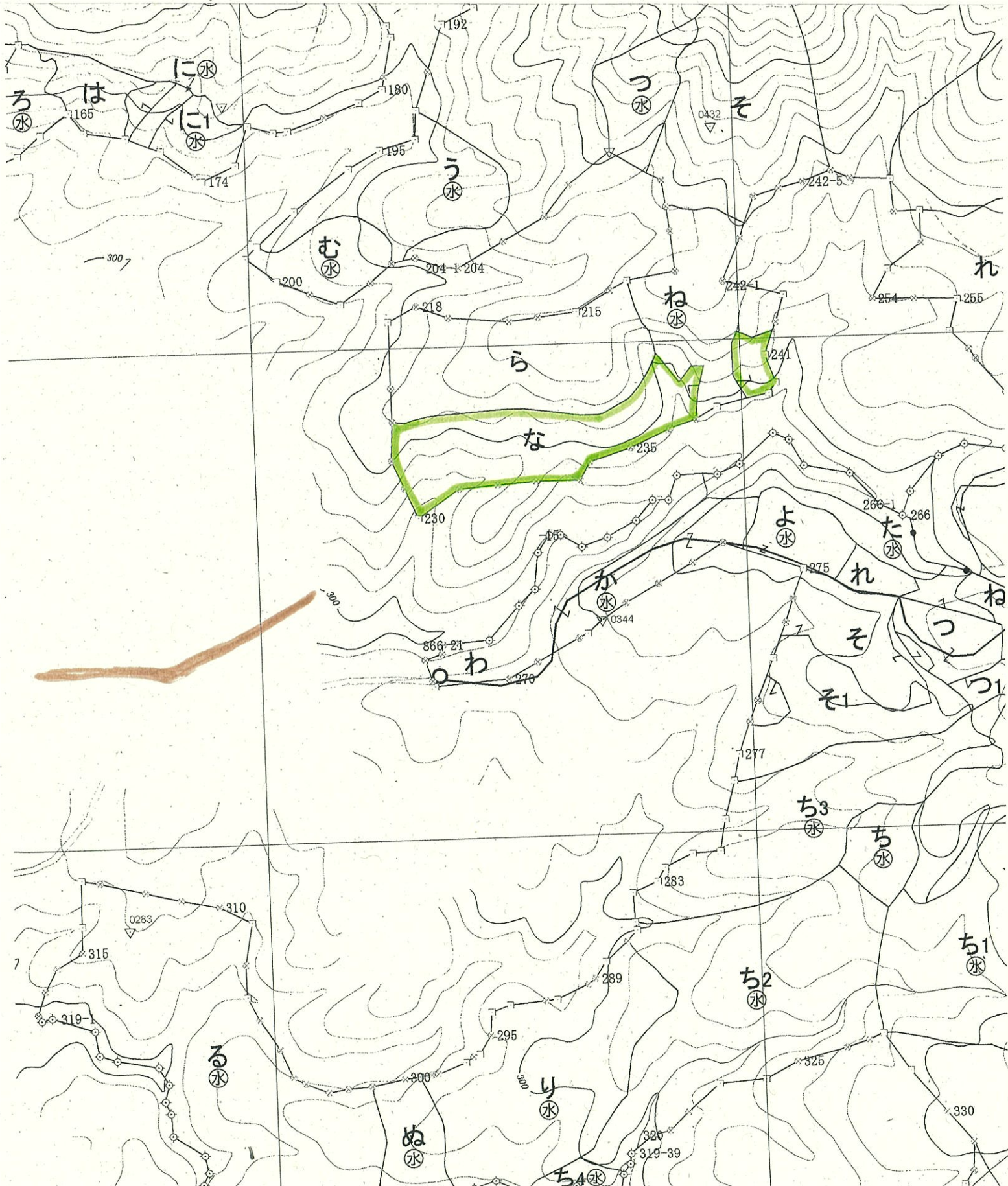
# 令和6年度 造林事業(下刈作業)請負区域図

作業種	国有林名	林小班	区域面積	除地等	実行面積
下刈	荒西	3026な	2.50ha	—	2.50ha
小計			2.50ha	—	2.50ha

作成者 (技)福岡忠行

凡例	
<span style="border: 2px solid green; display: inline-block; width: 15px; height: 10px;"></span>	実行箇所
<span style="border: 2px solid red; display: inline-block; width: 15px; height: 10px;"></span>	除地等
<span style="border: 2px solid brown; display: inline-block; width: 15px; height: 10px;"></span>	林道等

1/5,000





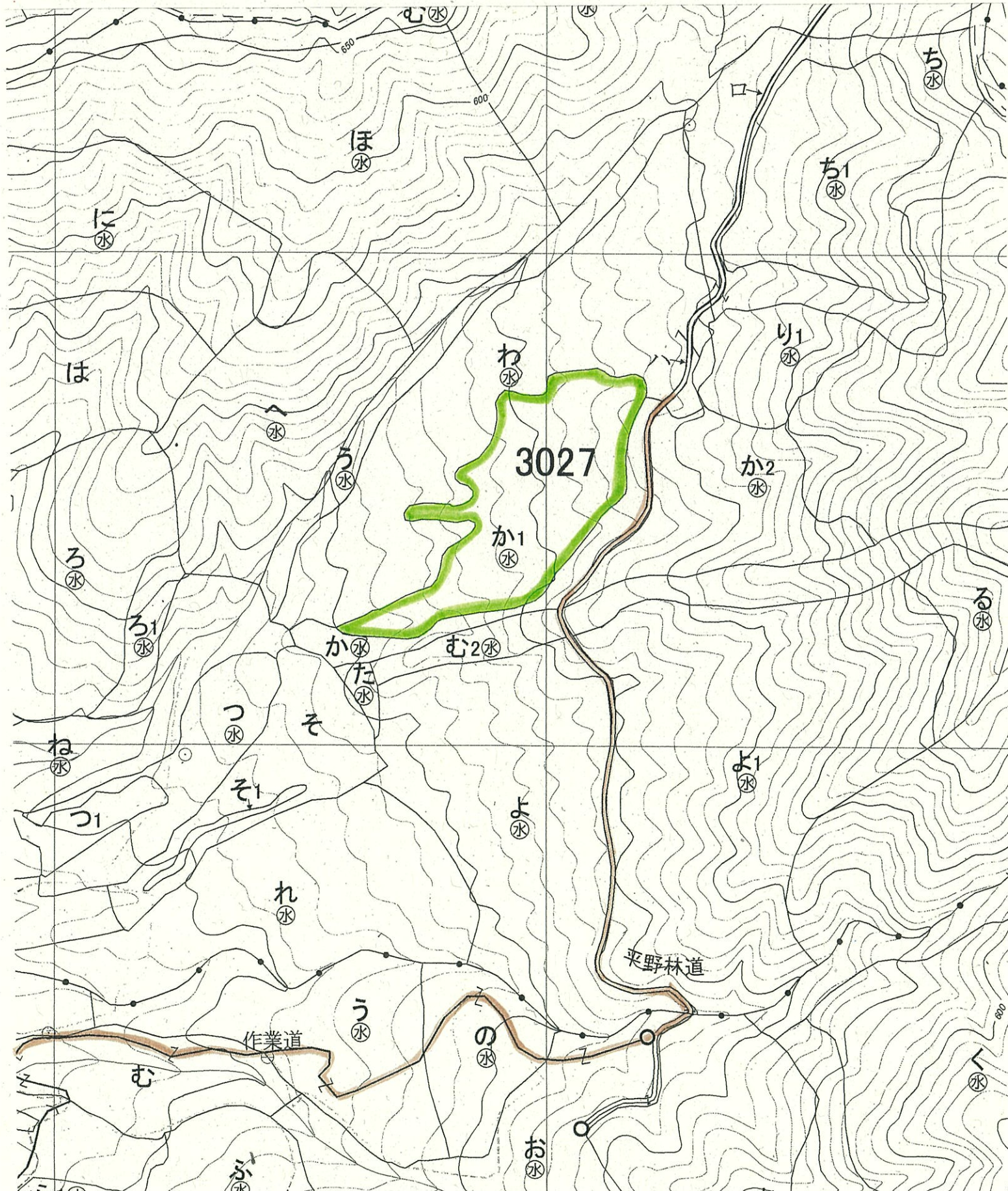
# 令和6年度 造林事業(下刈作業) 請負区域図

作業種	国有林名	林小班	区域面積	除地等	実行面積
下刈	荒西	3027か1	3.58ha	—	3.58ha
小計			3.58ha	—	3.58ha

作成者 (技)福岡忠行

凡例			
■	実行箇所		
■	除地等		
■	林道等		

1/5,000








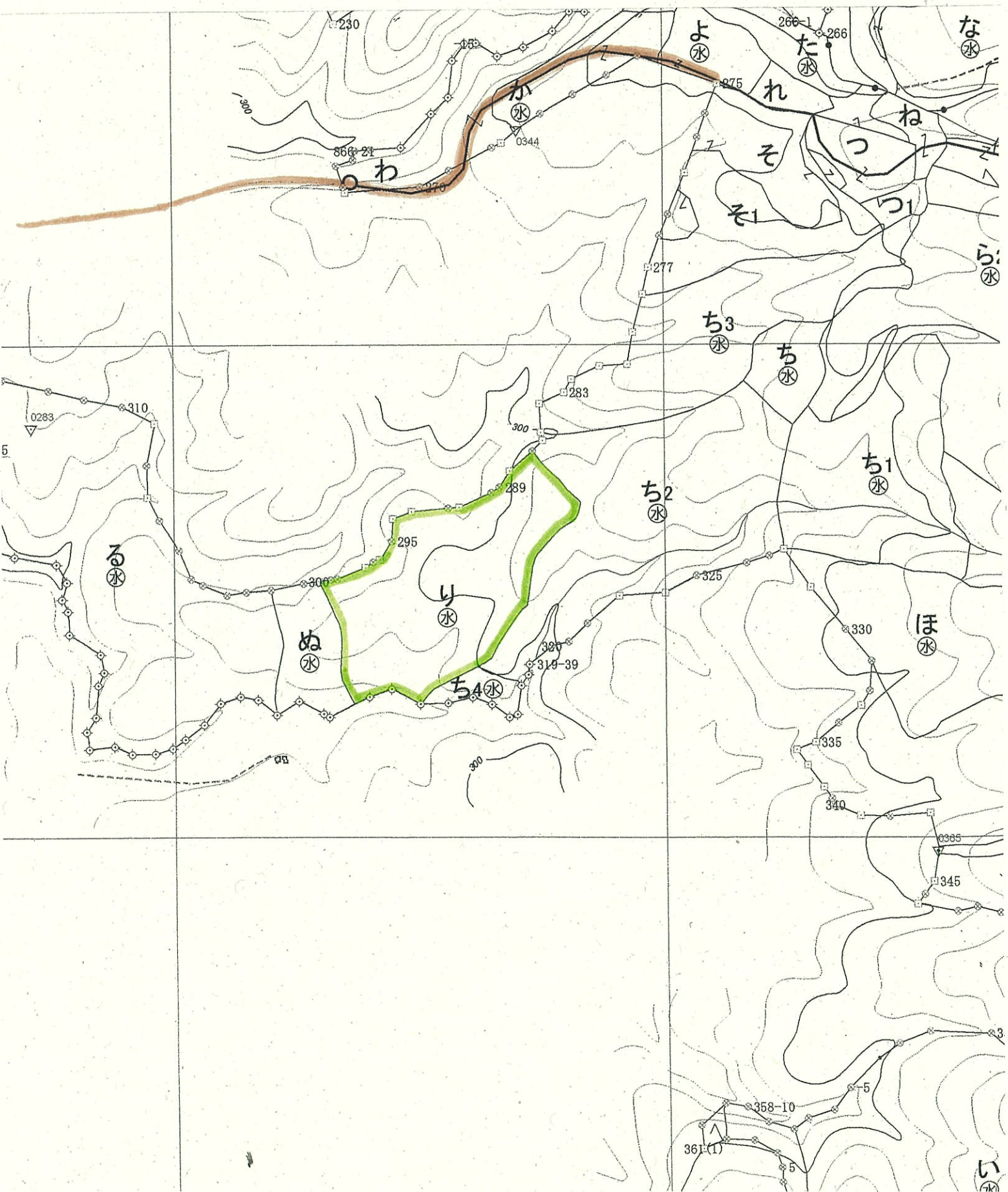
# 令和6年度 造林事業(下刈作業) 請負区域図

作業種	国有林名	林小班	区域面積	除地等	実行面積
下刈	荒西	3029㍿	3.53ha	—	3.53ha
小計			3.53ha	—	3.53ha

作成者 (技)福岡忠行

凡 例	
	実行箇所
	除地等
	林道等

1/5,000





# 令和6年度 造林事業(下刈作業) 請負区域図

作業種	国有林	名林	小班	区域面積	除地等	実行面積
下刈	荒西	3027ち		1.08ha	0.24ha	0.84ha
下刈	荒西	3029な		1.70ha	-	1.70ha
下刈	荒西	3029わ		1.48ha	0.09ha	1.39ha
下刈	荒西	3029む		1.76ha	0.32ha	1.44ha
小計				6.02ha	0.65ha	5.37ha

作成者 (技) 福岡忠行

凡例		
実行箇所	緑色	
除地等	赤色	
林道等	茶色	

1/5,000

