

(案)
造林事業請負契約書

- 1 事業名 名辺迫国有林外 造林事業(地拵作業外1)請負
- 2 履行場所 名辺迫国有林 3005と林小班外
別冊 図面のとおり
- 3 事業内容 地拵作業 22.51ha
植付作業 22.51ha
(別紙、作業内訳書のとおり)
- 4 事業期間 契約締結日の翌日から
令和7年 2月28日まで
(ただし、作業種別又は箇所別の事業期間は、別紙、作業内訳書のとおり)
- 5 作業仕様 別冊、作業仕様書のとおり
- 6 請負金額 金〇,〇〇〇,〇〇〇円
(うち取引に係る消費税及び地方消費税の額 金〇〇,〇〇〇円也)
- 7 選択条項
別冊約款中選択される条項は次のとおりである。
(選択されるものは〇印、削除されるものは×印)

適用削除の区分	選択事項		選択条項
×	契約保証金の納付		第4条第1項第1号
×	契約保証金の納付に代わる担保となる有価証券等の提供		第4条第1項第2号
×	銀行、甲が確実と認める金融機関等の保証		第4条第1項第3号
×	公共工事履行保証証券による保証		第4条第1項第4号
×	履行保証保険契約の締結		第4条第1項第5号
×	支給材料及び貸与品		第15条
×	前金払	分の 以内	第35条第1項
×	中間前金払		第35条第3項
○	部分払	2回以内	第38条
×	国庫債務負担行為に係る契約の特則		第40条

(注) 国庫債務負担行為に係る契約にあつては、別紙を添付する。

8 支給材料及び貸与物件

品名	品質規格	数量	引渡予定場所	引渡予定月日
該当なし				

9 特約事項 別紙、特約事項内訳書のとおり。

上記の事業について、発注者 分任支出負担行為担当官 大隅森林管理署長 佐竹敏郎と請負者 ○○○○○○ ○○○○は、各々の対等な立場における合意に基づいて、本契約書及び九州森林管理局長の定める国有林野事業造林事業請負契約約款及び造林事業請負標準仕様書によって公正な請負契約を締結し、信義に従って誠実にこれを履行するものとする。

また、請負者が共同事業体を結成している場合には、請負者は、別紙共同事業体協定書により契約書記載の事業を共同連帯して請け負う。

本契約の証として本書2通を作成し、当事者記名押印の上、各自1通を保有する。

令和○年○月○日

発注者 住 所 鹿児島県鹿屋市下堀町2926-3
分任支出負担行為担当官
大隅森林管理署長 佐竹 敏郎 ㊟

請負者 住 所 ○○市○○
○○○○○○○
○○○○○ ○○ ○○ ㊟

【注】 請負者が共同事業体を結成している場合においては、請負者の住所及び氏名の欄には、共同事業体の名称並びに共同事業体の代表者及びその他の構成員の住所及び氏名を記入する。

【例】 請負者 ○○共同事業体
代表者 ○○林業株式会社
住 所 ○○市○○
代表取締役 ○○ ○○ ㊟
○○林業株式会社
住 所 ○○市○○
代表取締役 ○○ ○○ ㊟
○○林業株式会社
住 所 ○○市○○
代表取締役 ○○ ○○ ㊟

名辺迫国有林外造林事業(地拵作業外1)請負 使用材料規格内訳書

【 受注者購入分 】

令和6年2月8日付け入札公告、名辺迫国有林外造林事業(地拵作業外1)請負に伴う使用材料については、下記品質規格同等品及びその規格品以上とする。

記

物件番号	品名	規格	数量
2	林業用スギ苗木	コンテナ苗 根元径 5mm以上 苗長 35cm以上	41,400本
	計		41,400本

特約事項内訳書

林小班	作業種	作業区分	契約面積	使用材料等		
				品名	品質規格	数量
3005と	植付	普通方形	2.49ha	林業用スギ苗木	コンテナ苗 根元径 5mm以上 苗長 35cm以上	4,750本
3017ろ	植付	普通方形	1.40ha	林業用スギ苗木	コンテナ苗 根元径 5mm以上 苗長 35cm以上	2,550本
3018れ	植付	普通方形	0.69ha	林業用スギ苗木	コンテナ苗 根元径 5mm以上 苗長 35cm以上	1,250本
3018そ	植付	普通方形	1.42ha	林業用スギ苗木	コンテナ苗 根元径 5mm以上 苗長 35cm以上	2,600本
3018つ	植付	普通方形	1.61ha	林業用スギ苗木	コンテナ苗 根元径 5mm以上 苗長 35cm以上	2,900本
3006は	植付	普通方形	1.78ha	林業用スギ苗木	コンテナ苗 根元径 5mm以上 苗長 35cm以上	3,400本
3025ほ	植付	普通方形	2.69ha	林業用スギ苗木	コンテナ苗 根元径 5mm以上 苗長 35cm以上	4,850本
3009ぬ	植付	普通方形	2.32ha	林業用スギ苗木	コンテナ苗 根元径 5mm以上 苗長 35cm以上	4,450本
3021は	植付	普通方形	3.57ha	林業用スギ苗木	コンテナ苗 根元径 5mm以上 苗長 35cm以上	6,450本
3017イ	植付	普通方形	1.00ha	林業用スギ苗木	コンテナ苗 根元径 5mm以上 苗長 35cm以上	1,800本
3067に	植付	普通方形	3.54ha	林業用スギ苗木	コンテナ苗 根元径 5mm以上 苗長 35cm以上	6,400本
合計			22.51ha			41,400本

地拵作業仕様書

1. 作業方法等

作業区域内の雑草木は、保残を標示または指示されたものを除き、可能な限り地際から刈払うこと。

(1) 枝条存置地拵

末木枝条等は、局部的に集積することなく全面にばらまき、できるだけ地表面に密着するよう存置すること。

(2) 枝条筋置地拵

末木枝条等は、指定された方向に筋状に1m以下の高さに棚積みすること。
この場合、適宜杭を打ち、風雪等により崩れないよう処置すること。
植巾及び末木枝条等の置巾は、監督職員の指示によること。

(3) 坪地拵

植穴位置を中心として、概ね半径50cmの雑草木を刈払い末木枝条を整理すること。

苗間及び列間については、監督職員の指示によること。

(4) 組合せ地拵

同一区域内で、複数の地拵方法を組合せる場合の作業要領は、上記(1)～(3)に準ずること。

2. 溪床の末木枝条処理

末木枝条処理がある場合は、流出のおそれのない溪流敷外に除去すること。

なお、焼却を指示した場合の火入れ手続き、作業方法等については、監督職員の指示に従うこと。

3. 立木の巻枯し

立木の巻枯しの必要な場合は、監督職員の指示により実施すること。

4. その他

その他必要な事項については、監督職員の指示に従うこと。

コンテナ苗木植付作業仕様書

1. 苗木の購入及び検収

- (1) 請負者は、発注者の指定する樹種及び規格の苗木を購入し、苗木の輸送日及び仮植地等について監督職員と協議し、仮植地又は監督職員が指定する場所において監督職員の検収を受けること。
- (2) 苗木の検収については、九州森林管理局が別途定める検収要領に基づき検収することとし、検査によって生じた本数不足分及び不合格苗木については、請負者の責任において優良な苗木を確保すること。

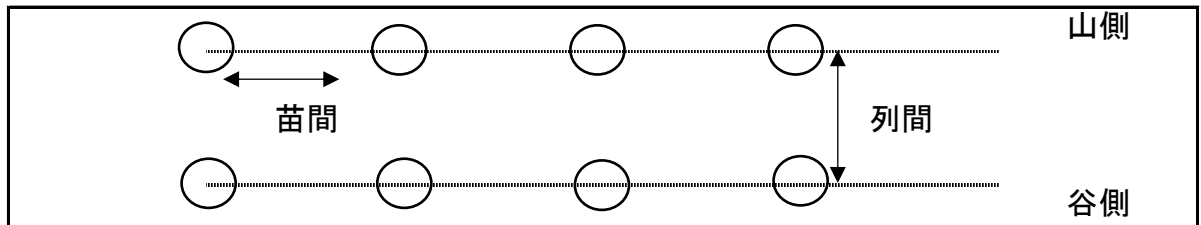
2. 苗木の管理

- (1) 検査を受けた苗木は植付場所に近い日陰で、水害等の被害の恐れのない所に保管すること。
- (2) 苗木は保管場所に立てて寄せ並べ、必要に応じ、こも、シート等で直射日光を遮断し灌水するなど、苗木の乾燥防止について十分な措置を講ずること。

3. ha当たりの植付本数及び苗木の植付間隔

植付樹種	ha当たりの植付本数	苗木の植付間隔 (水平距離) m		適用林小班等
		苗間	列間	
スギ	1,900本	約 2.3	約 2.3	3005と、3006は、3009ぬ
スギ	1,800本	約 2.3	約 2.3	3017ろ、3018れ・そ・つ、3025ほ、3021は、3017イ、3067に

(平面図)



4. 植付要領

- (1) 植付地点を中心に径7cm、深さ18cm程度の植穴を掘る。
- (2) 苗木の植付けは、根鉢を植穴の底に密着させ、根元部が地表面よりやや低くなるよう垂直に植え付ける。
- (3) 側方は、根鉢と植穴との間に空隙がないように土を入れる。
- (4) 地表部は根鉢が乾燥しないよう土を被せ、倒伏を防止するため、根元を足で踏みしめ、落葉等で被覆する。

5. 作業上の留意事項

- (1) 苗木を深植することは生育不良の原因となるので、充分注意すること。
- (2) 苗木の運搬及び植付の際は、苗木が乾燥又は損傷しないよう充分注意すること。

6. 不良苗木の取扱

作業の実施過程において、選別した不良苗木が発生した時は、生じた不良苗木本数を監督職員に報告し、不良苗木分を請負者の負担により確保すること。

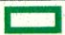


7. その他

その他必要な事項については、監督職員の指示に従うこと。

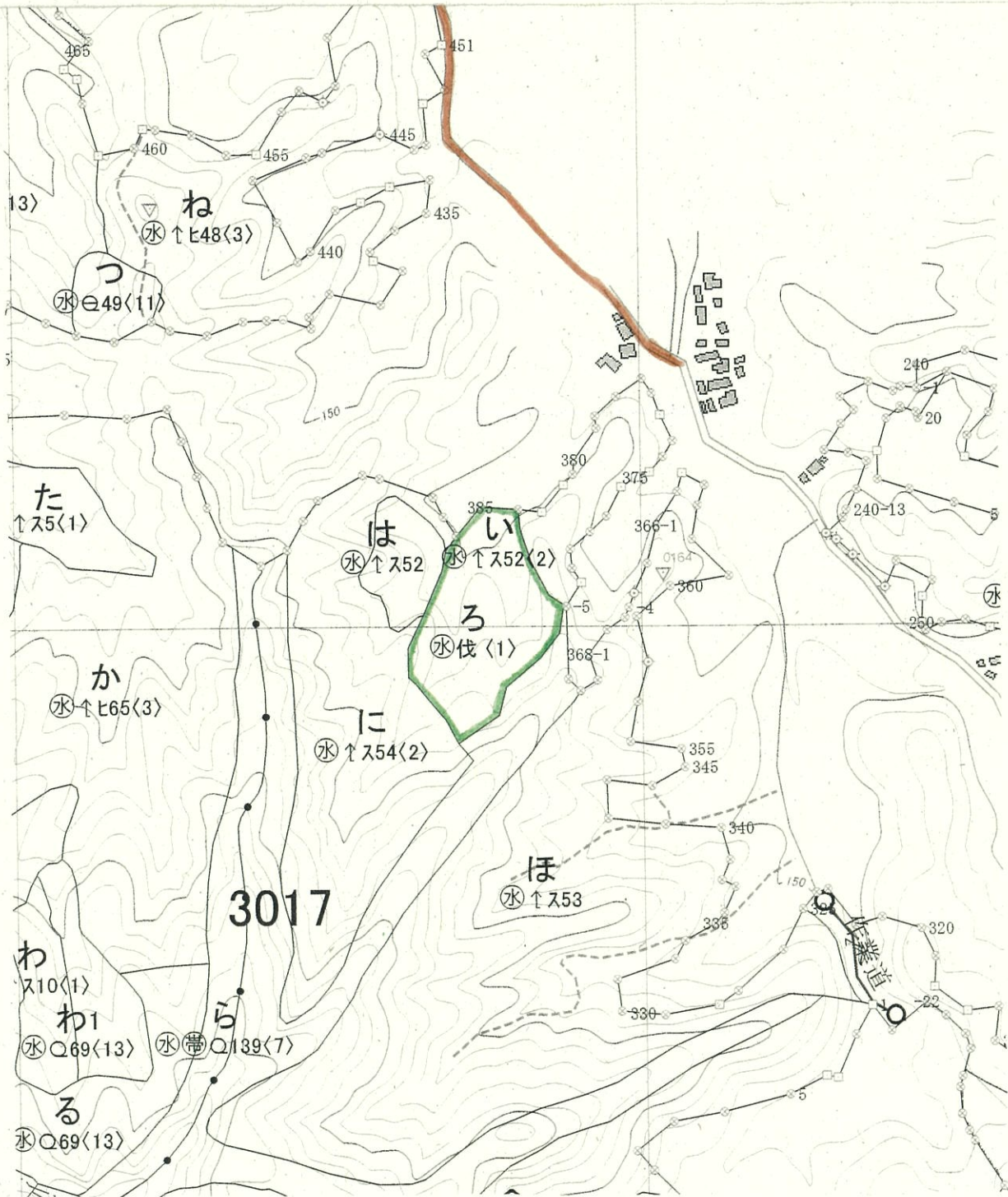
令和5年度 造林事業(地拵作業外1) 請負区域図

作業種	国有林名	林小班	区域面積	除地等	実行面積
地拵・植付	猪之山	3017ろ	1.40ha	—	1.40ha
小計			1.40ha	—	1.40ha

作成者 (技)福岡忠行

凡例	
	実行箇所
	除地等
	林道等



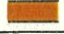
1/5,000



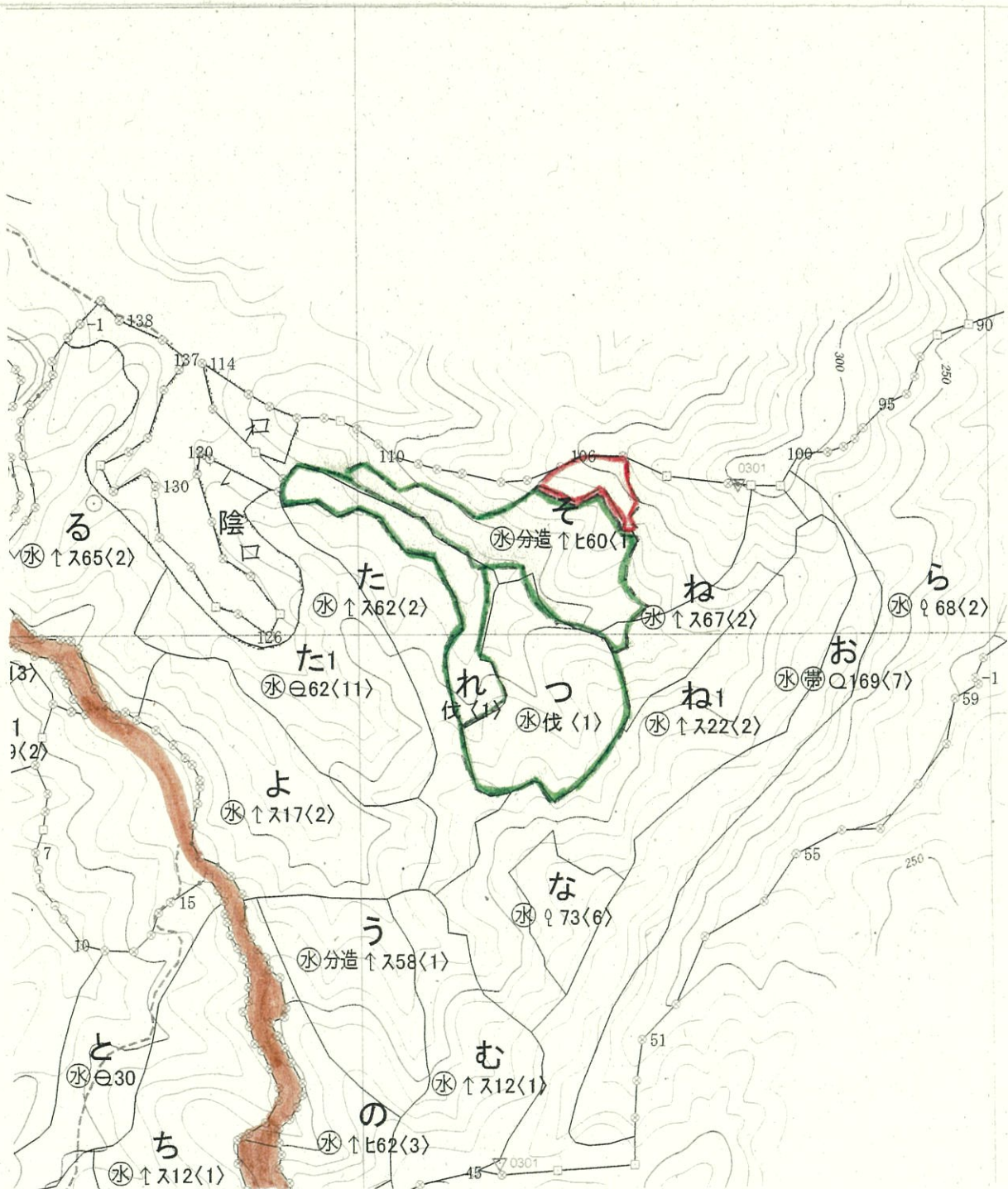
令和5年度 造林事業(地拵作業外1) 請負区域図

作業種	国有林名	林小班	区域面積	除地等	実行面積
地拵・植付	猪之山	3018れ	0.69ha	—	0.69ha
地拵・植付	猪之山	3018そ	1.60ha	0.18ha	1.42ha
地拵・植付	猪之山	3018つ	1.61ha	—	1.61ha
小計			3.90ha	—	3.72ha

作成者 (技)福岡忠行

凡 例	
	実行箇所
	除地等
	林道等




1/5,000



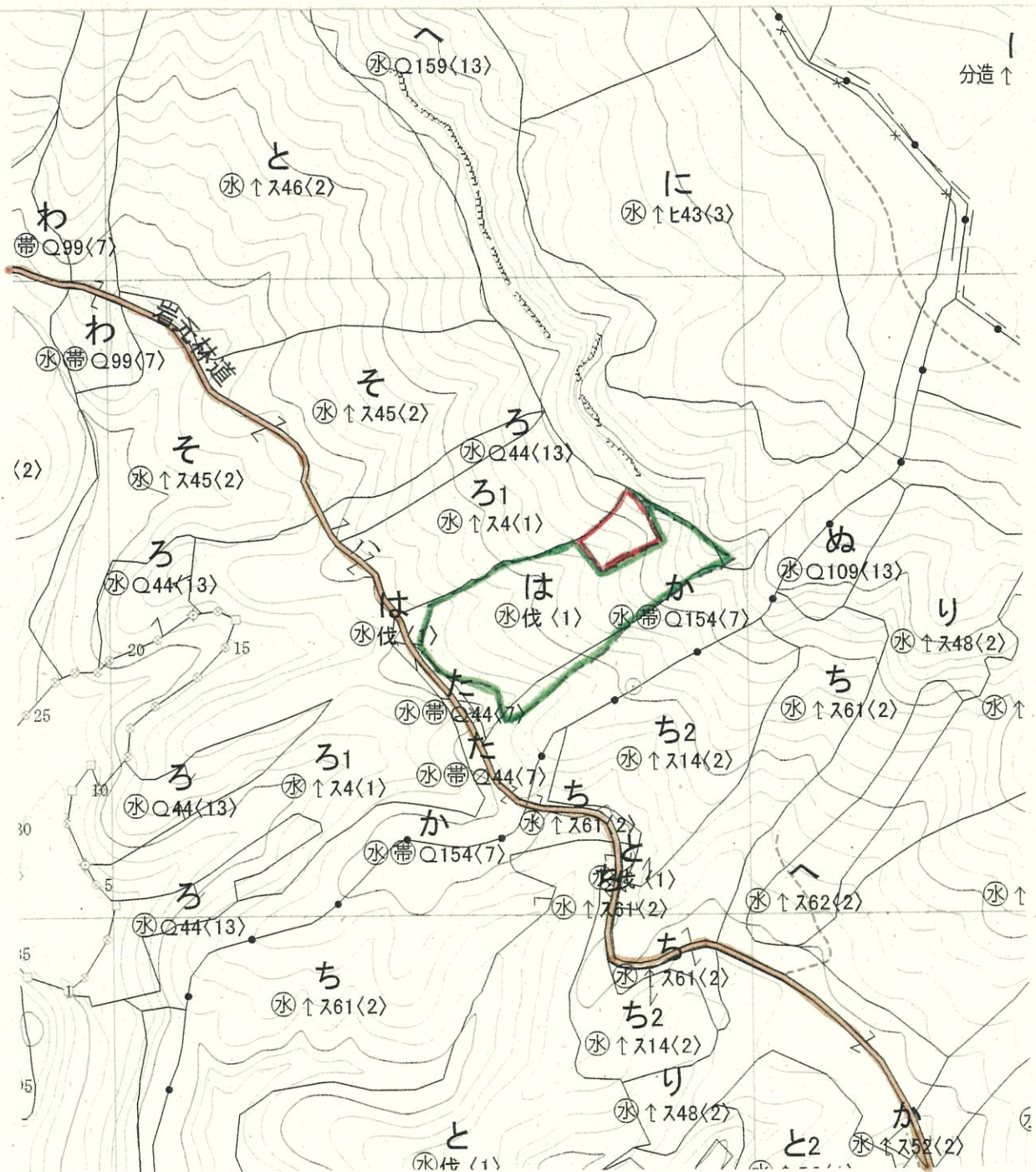
令和5年度 造林事業(地拵作業外1) 請負区域図

作業種	国有林名	林小班	区域面積	除地等	実行面積
地拵・植付	名辺迫	3006は	1.96ha	0.18ha	1.78ha
小計			1.96ha	0.18ha	1.78ha

作成者 (技)福岡忠行

凡 例	
	実行箇所
	除地等
	林道等

1/5,000



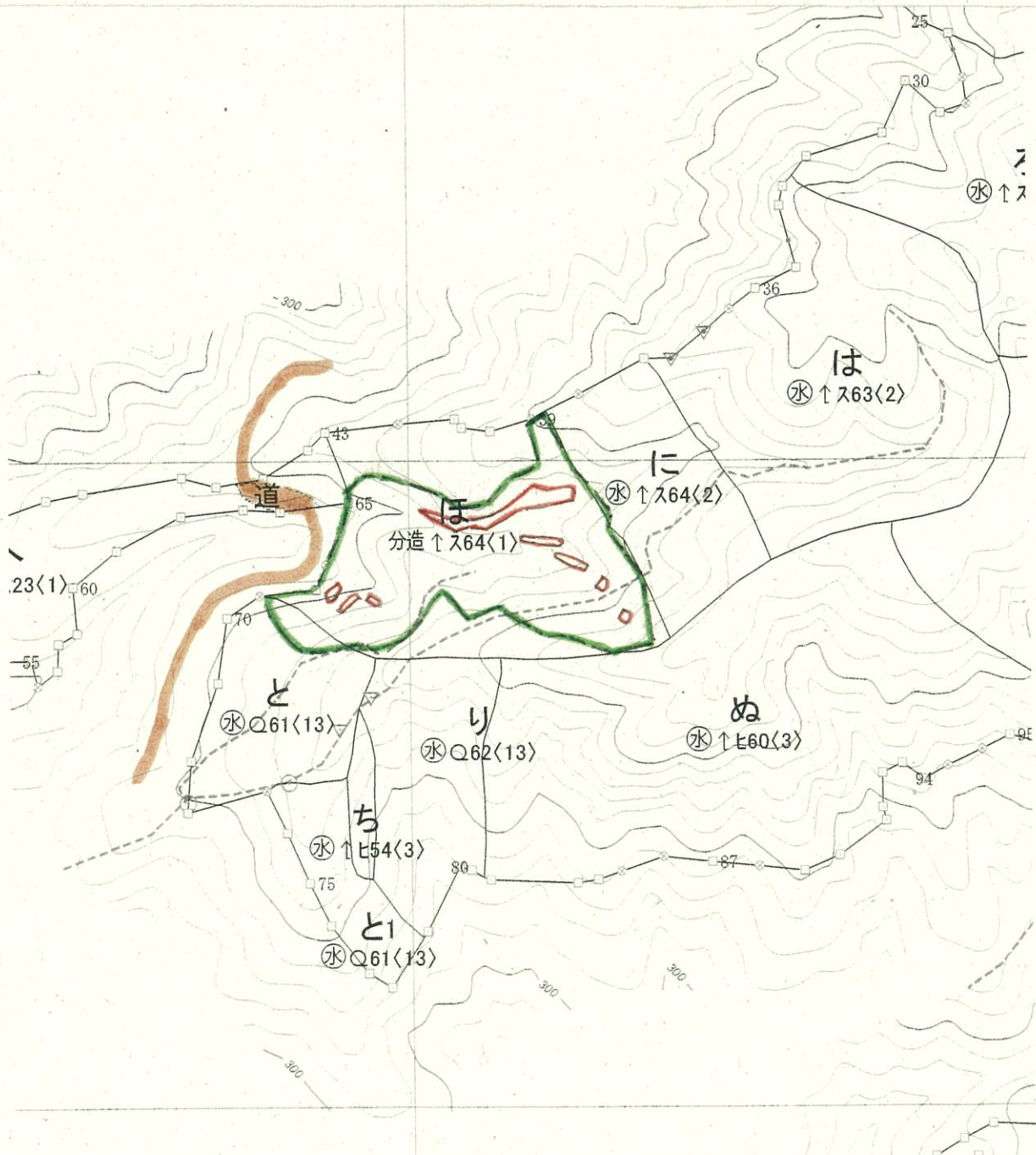
令和5年度 造林事業(地拵作業外1) 請負区域図

作業種	国有林名	林小班	区域面積	除地等	実行面積
地拵・植付	荒西	3025(ほ)	2.92ha	0.23ha	2.69ha
小計			2.92ha	0.23ha	2.69ha

作成者 (技) 福岡忠行

凡 例	
	実行箇所
	除地等
	林道等




1/5,000



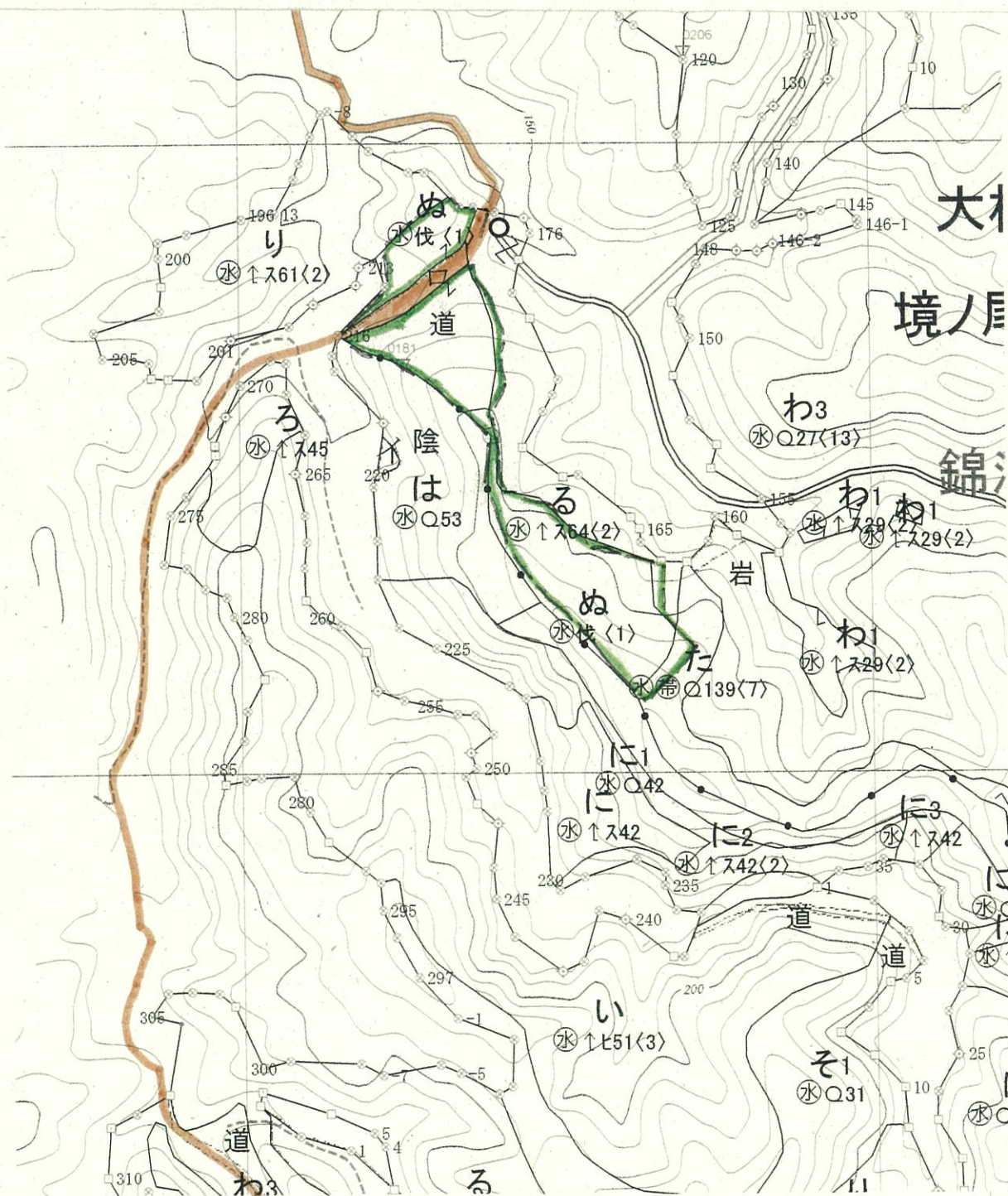
令和5年度 造林事業(地拵作業外1) 請負区域図

作業種	国有林名	林小班	区域面積	除地等	実行面積
地拵・植付	境ノ尾	3009ぬ	2.32ha	—	2.32ha
小計			2.32ha	—	2.32ha

作成者 (技)福岡忠行

凡 例	
	実行箇所
	除地等
	林道等




1/5,000



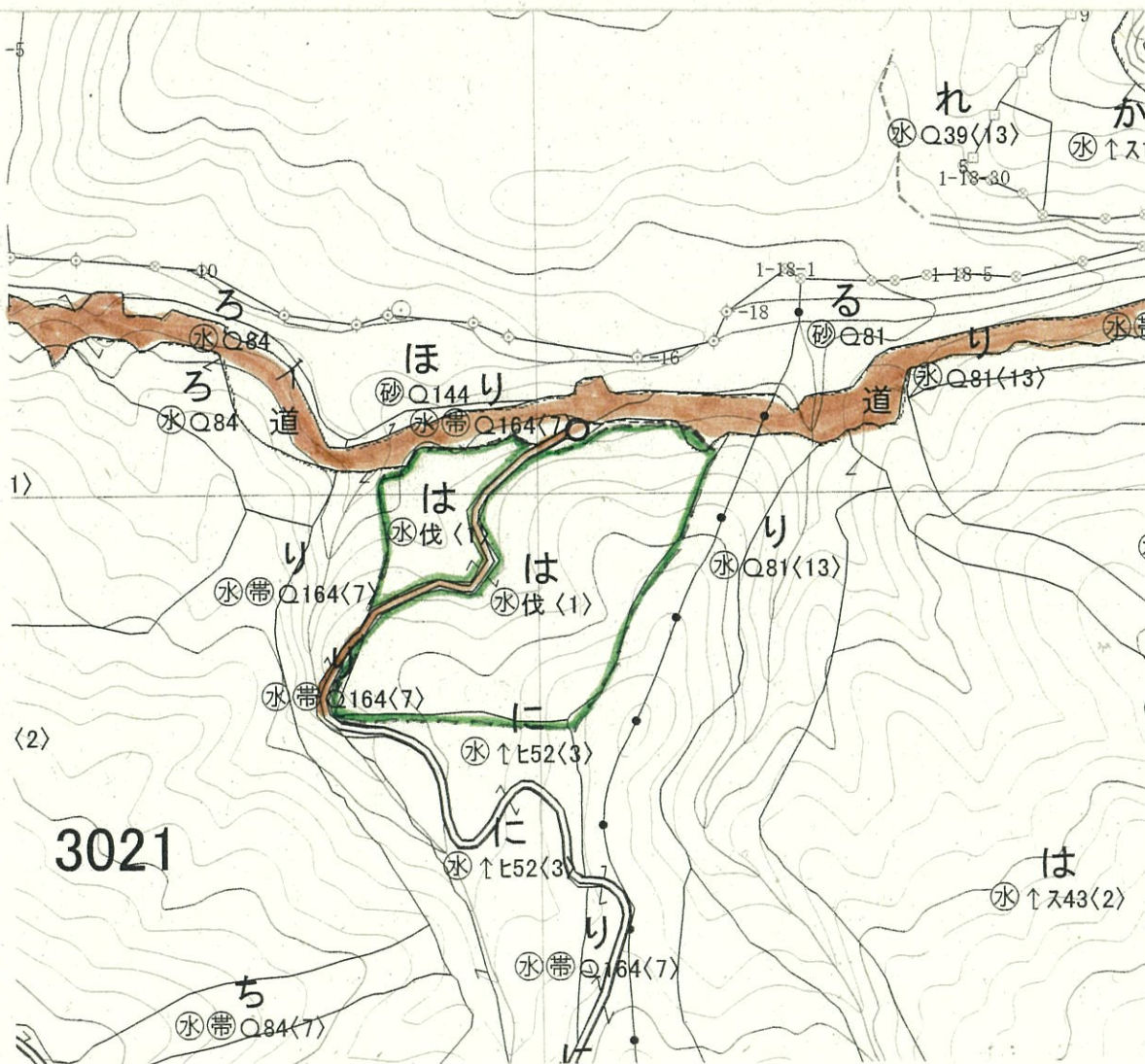
令和5年度 造林事業(地拵作業外1)請負区域図

作業種	国有林名	林小班	区域面積	除地等	実行面積
地拵・植付	平野	3021は	3.57ha	—	3.57ha
小計			3.57ha	—	3.57ha

作成者 (技)福岡忠行

凡 例	
	実行箇所
	除地等
	林道等




1/5,000



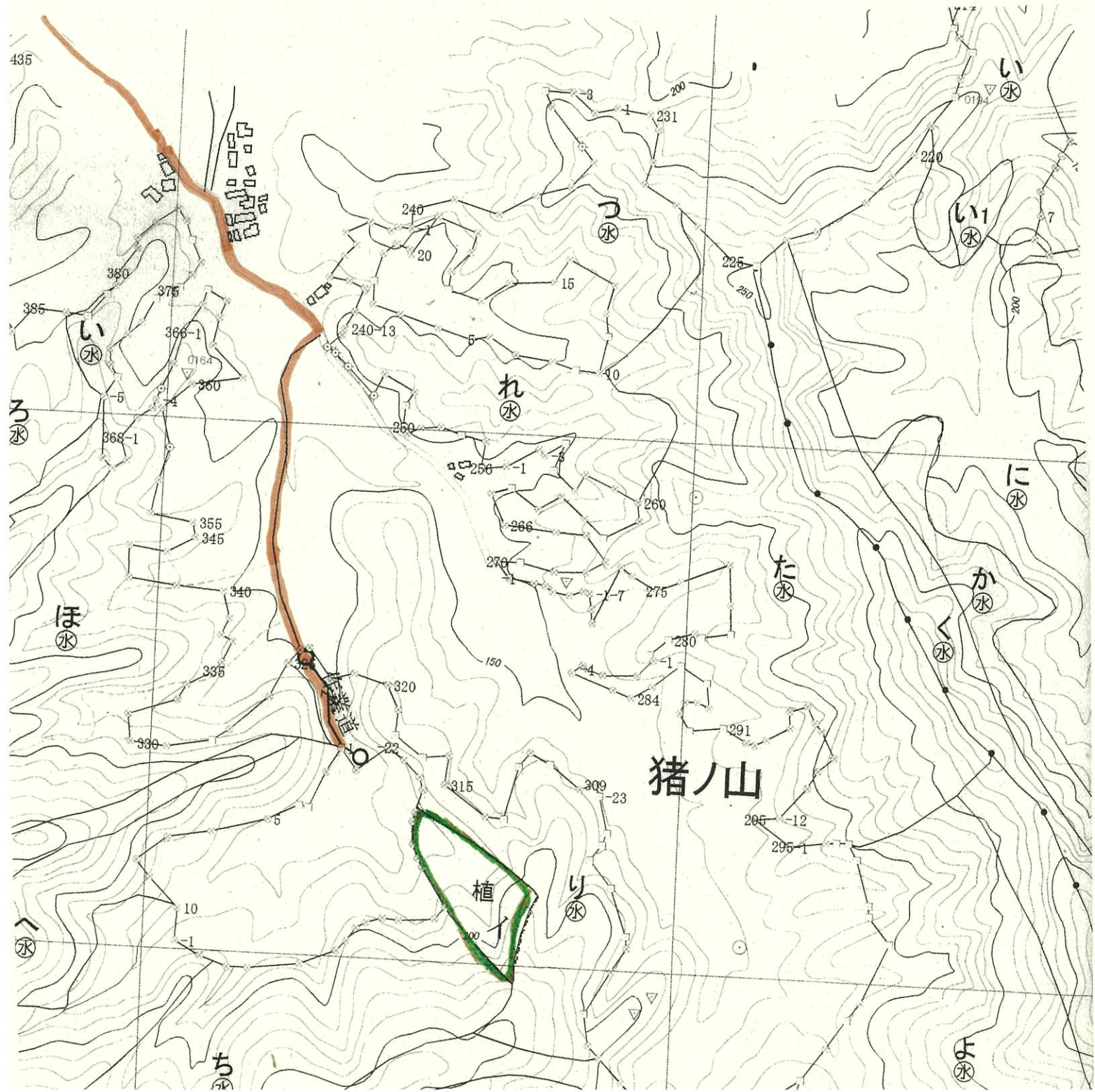
令和5年度 造林事業(地拵作業外1) 請負区域図

作業種	国有林名	林小班	区域面積	除地等	実行面積
地拵・植付	猪之山	3017イ	1.00ha	—	1.00ha
小計			1.00ha	—	1.00ha

作成者 (技)福岡忠行

凡例		
	実行箇所	
	除地等	
	林道等	

1/5,000



令和5年度 造林事業(地拵・植付作業)請負実測図

1/5,000

記番	林小班	区域面積	除地面積	請負 実 行 面 積	備考
	3067に	4.08	0.54	3.54	
計		4.08	0.54	3.54	

凡例	
実行箇所	
除地	
道路等	
乗車地点	
下車地点	
林内中央	
歩道等	

