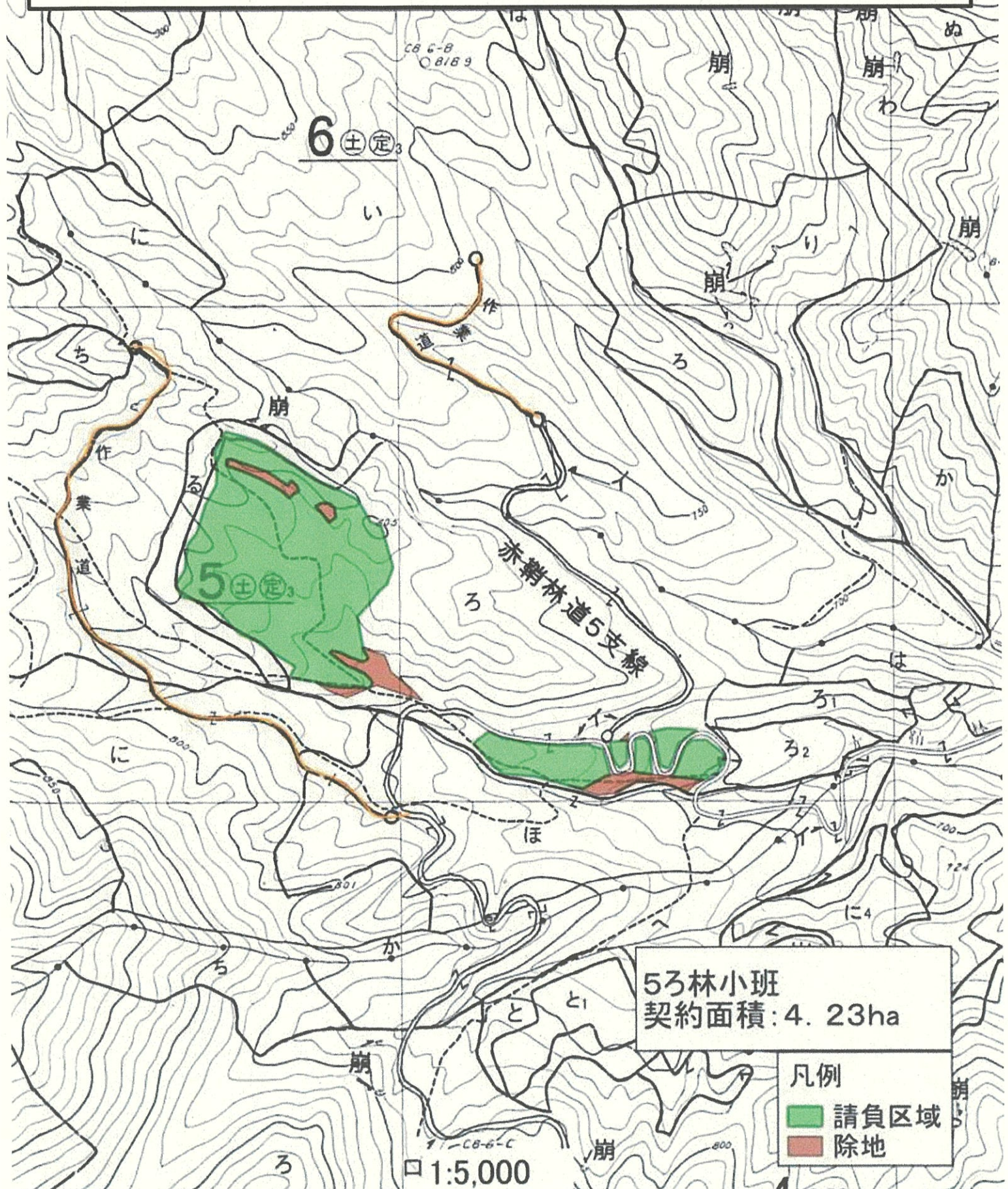


令和6年度 造林(下刈)事業請負実行箇所実測図兼位置図



5ろ林小班
契約面積:4.23ha

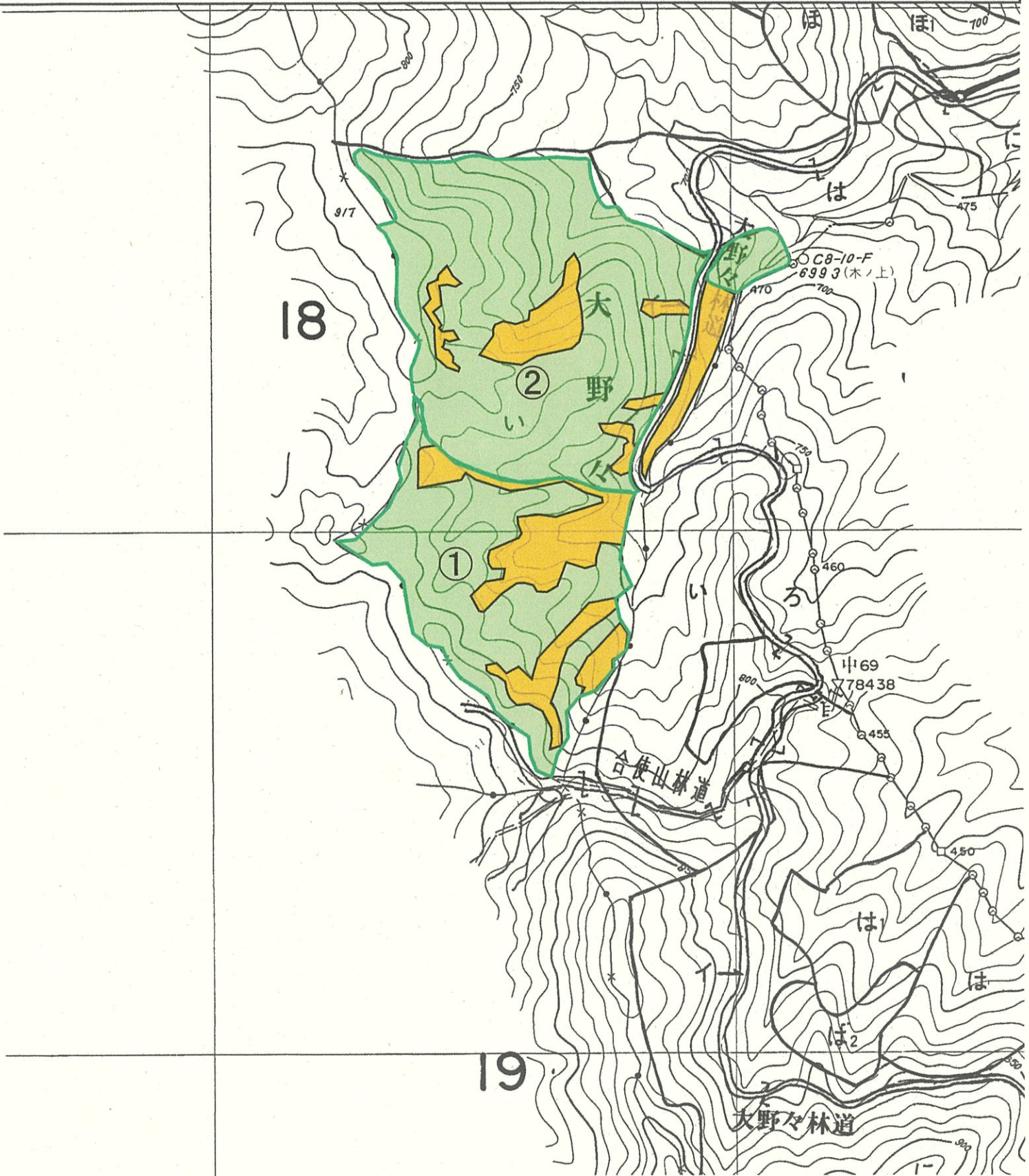
- 凡例
- 請負区域 (Green box)
 - 除地 (Red box)

1:5,000

令和6年度 造林事業(下刈)請負箇所 実測図兼位置図

記番	作業種	国有林	林小班	区域面積 (ha)	控除面積 (ha)	契約面積 (ha)
	下刈	大野々	23い①	4.86	1.57	3.29
	下刈	大野々	23い②	8.46	1.09	7.37
		計		13.32		10.66

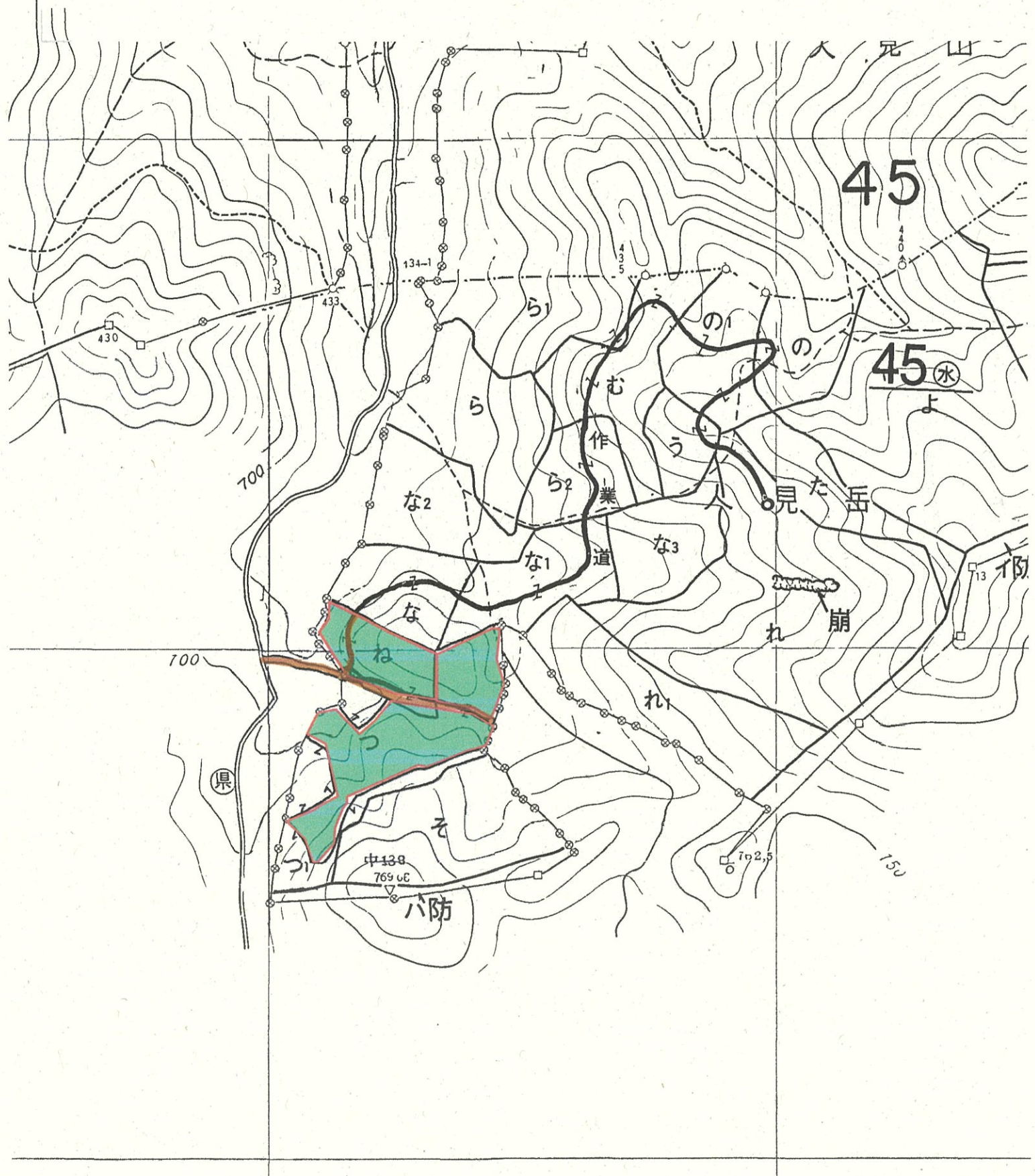
凡例
 請負区域
 除地等



令和6年度 造林事業(下刈)請負実行箇所実測図兼位置図

作成者 院内森林事務所 (技)川原 博

記番	作業種	国有林	林小班	区域面積	控除面積(除地等)	契約面積	凡例
1	下刈	人見岳	45つ	1.61		1.61	下刈 
2	下刈	人見岳	45ね	0.62		0.62	作業道 
	計			2.23		2.23	

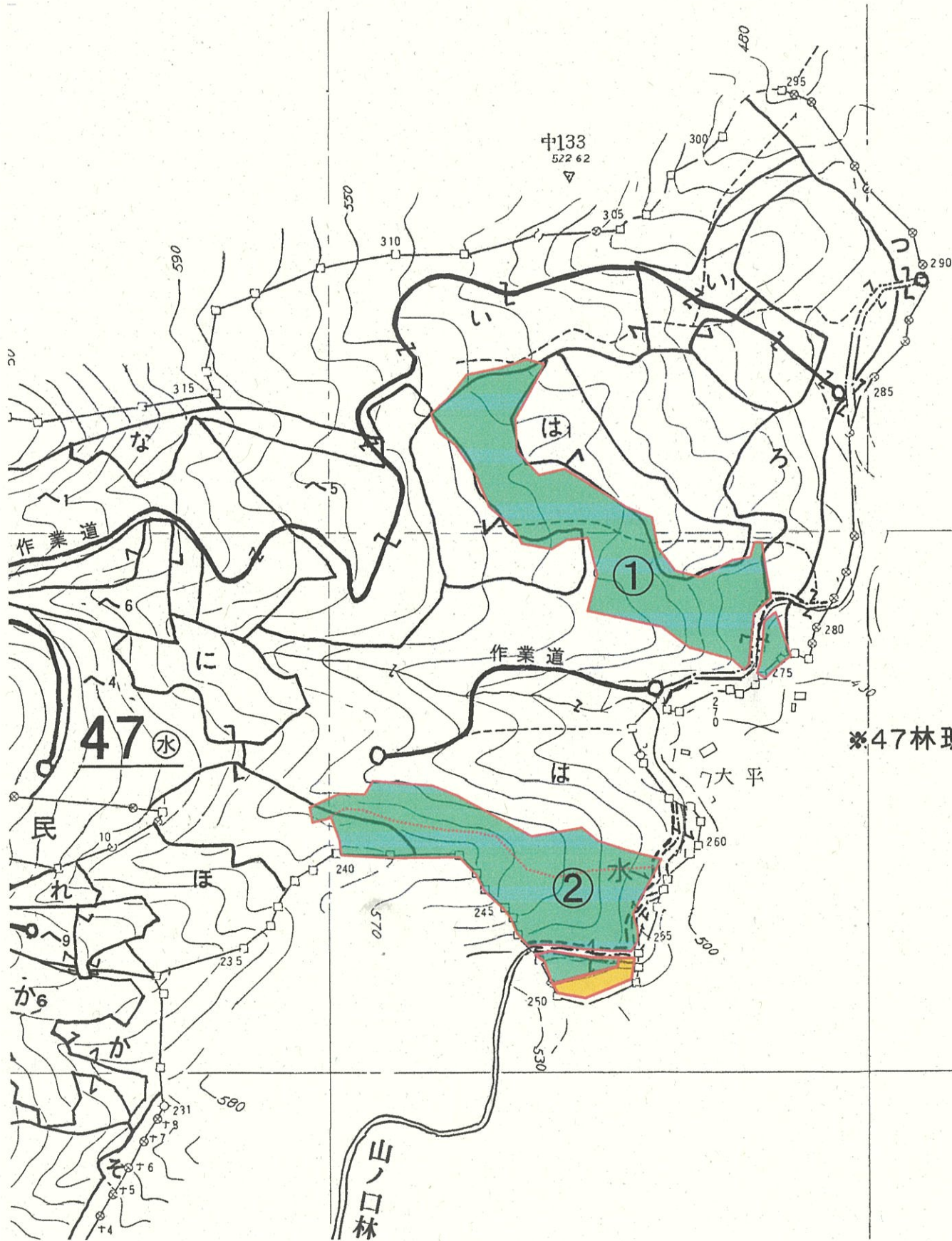


令和6年度 造林事業(下刈)請負実行箇所実測図兼位置図

作成者 院内森林事務所 (技)川原 博

記番	作業種	国有林	林小班	区域面積	控除面積(除地等)	契約面積
3	下刈	中州	47は①	2.80		2.80
	下刈	中州	47は②	2.88	0.18	2.70
	計		(下刈2年目)	5.68	0.18	5.50

凡	例
下刈	
除地	

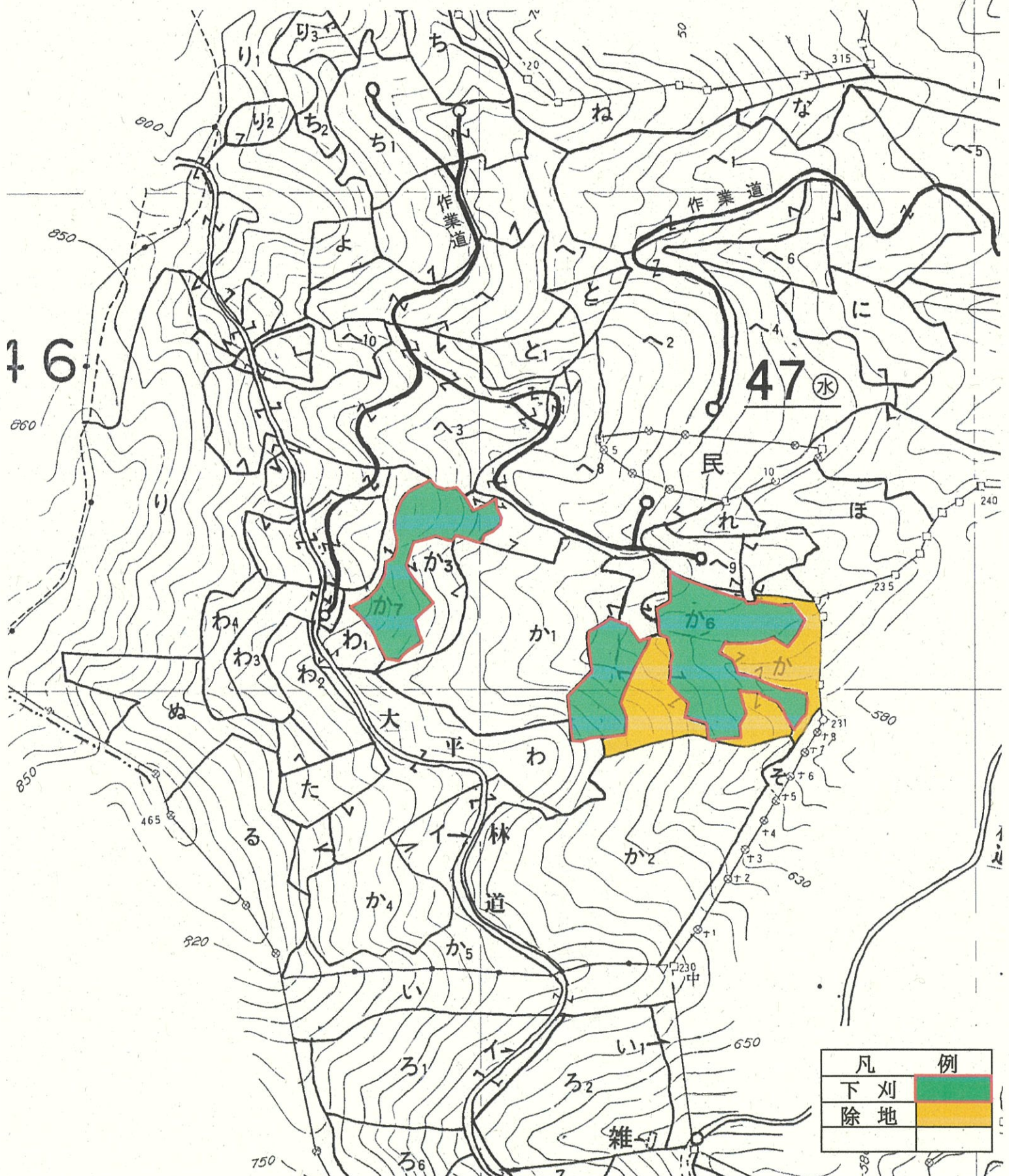


※47林班の水は、イ、

令和6年度 造林事業(下刈)請負実行箇所実測図兼位置図




作成者 院内森林事務所 農林水産技官 川原 博

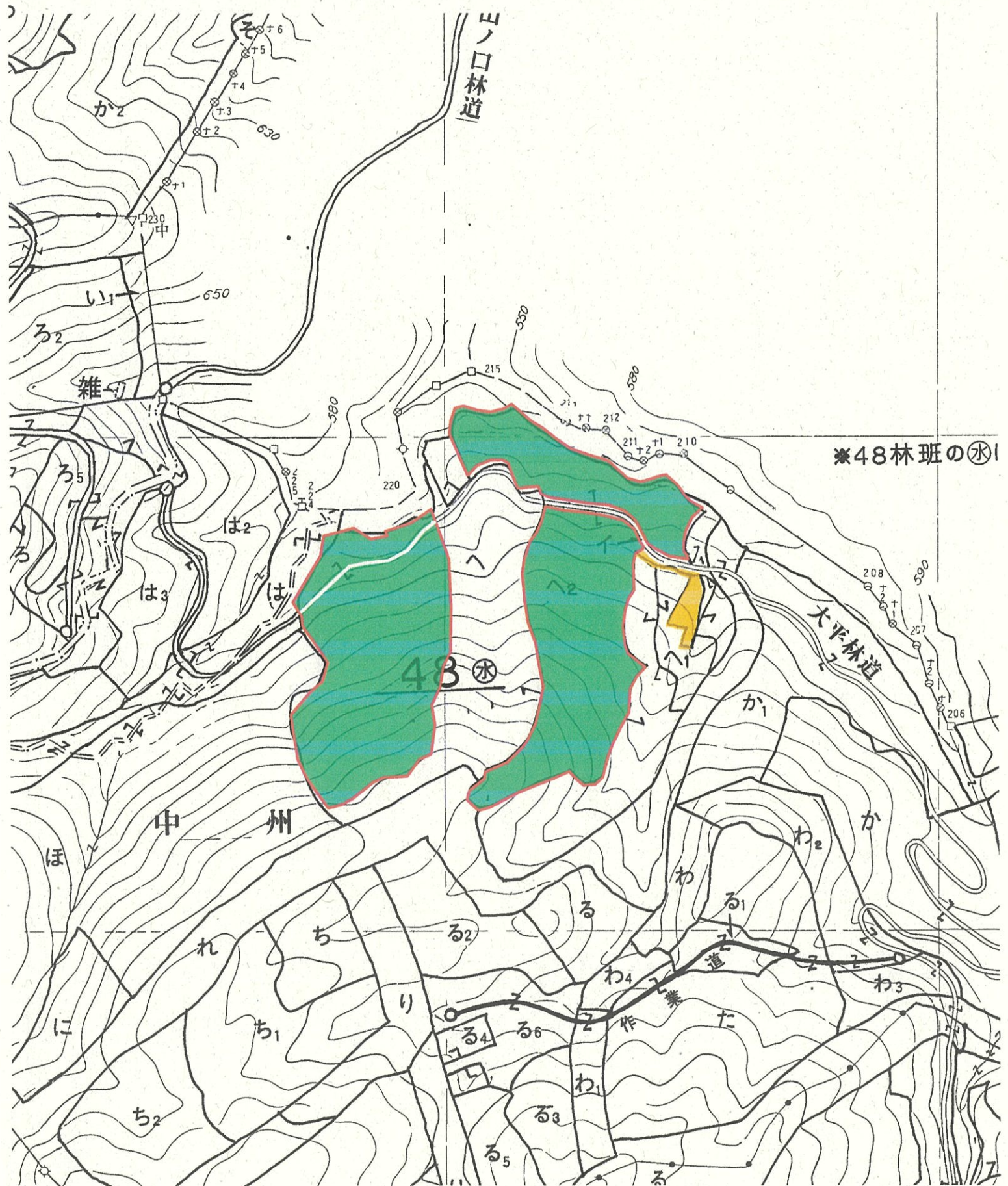
記番	作業種	国有林	林小班	区域面積	控除面積(除地等)	契約面積
4	下刈	中州	47か6	2.83	0.96	1.87
5	下刈	中州	47か7	0.93	0.00	0.93
(下刈5年目)						



令和6年度 造林事業(下刈)請負実行箇所実測図兼位置図

作成者 院内森林事務所 農林水産技官 川原 博

記番	作業種	国有林	林小班	区域面積	控除面積(除地等)	契約面積	凡 例
6	下刈	中州	48ハ	3.58	0.07	3.51	下刈 
7	下刈	中州	48ハ2	4.32	0.18	4.14	除地 
(下刈4年目)							

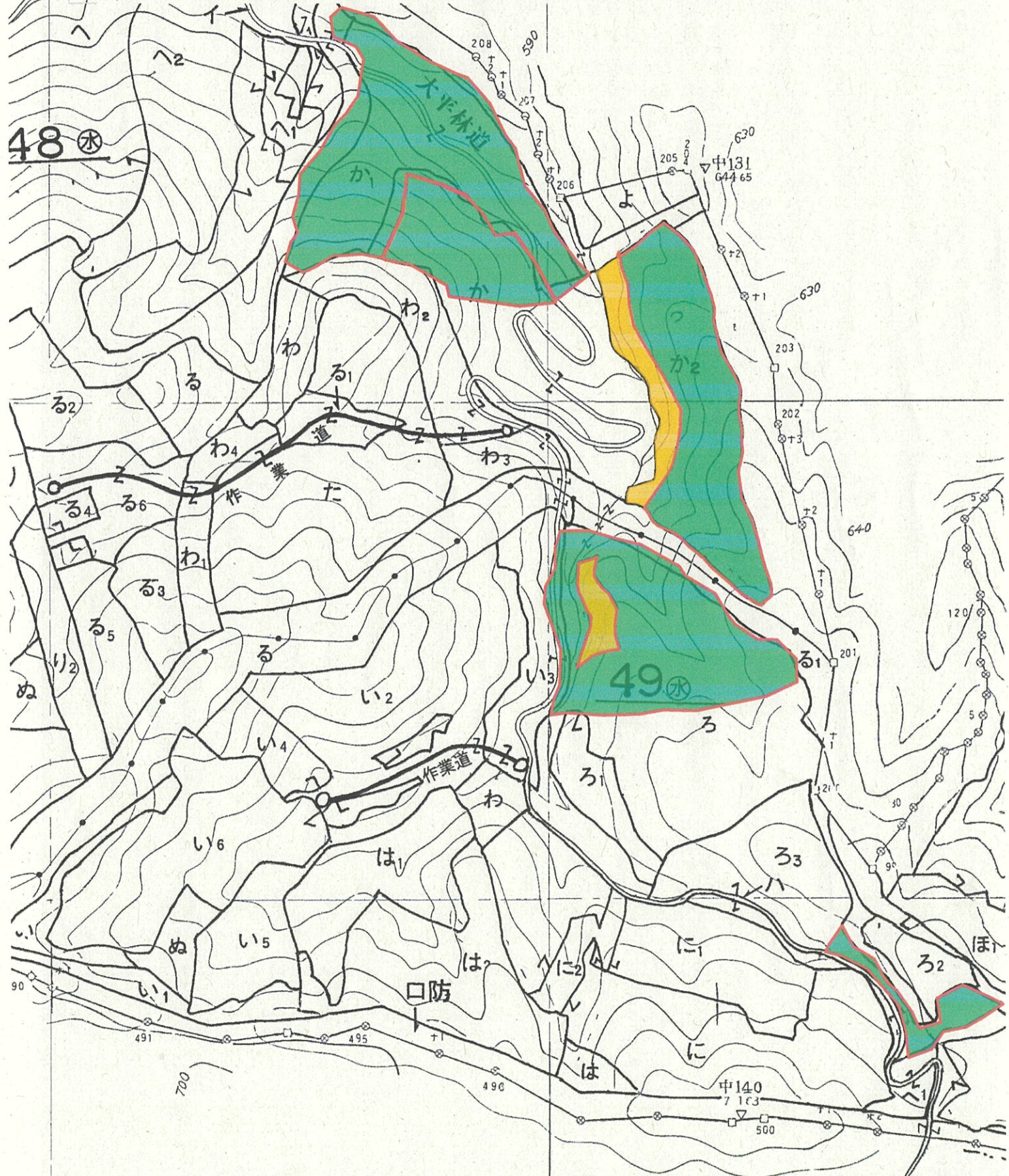


令和6年度 造林事業(下刈)請負実行箇所実測図兼位置図

作成者 院内森林事務所 農林水産技官 川原 博

記番	作業種	国有林	林小班	区域面積	控除面積(除地等)	契約面積
8	下刈	中州	48か	1.28	0.00	1.28
9	下刈	中州	48か1	3.56	0.00	3.56
10	下刈	中州	48か2	3.23	0.43	2.80
11	下刈	中州	49ろ4	2.96	0.00	2.96
12	下刈	中州	49ろ3	0.36	0.00	0.36

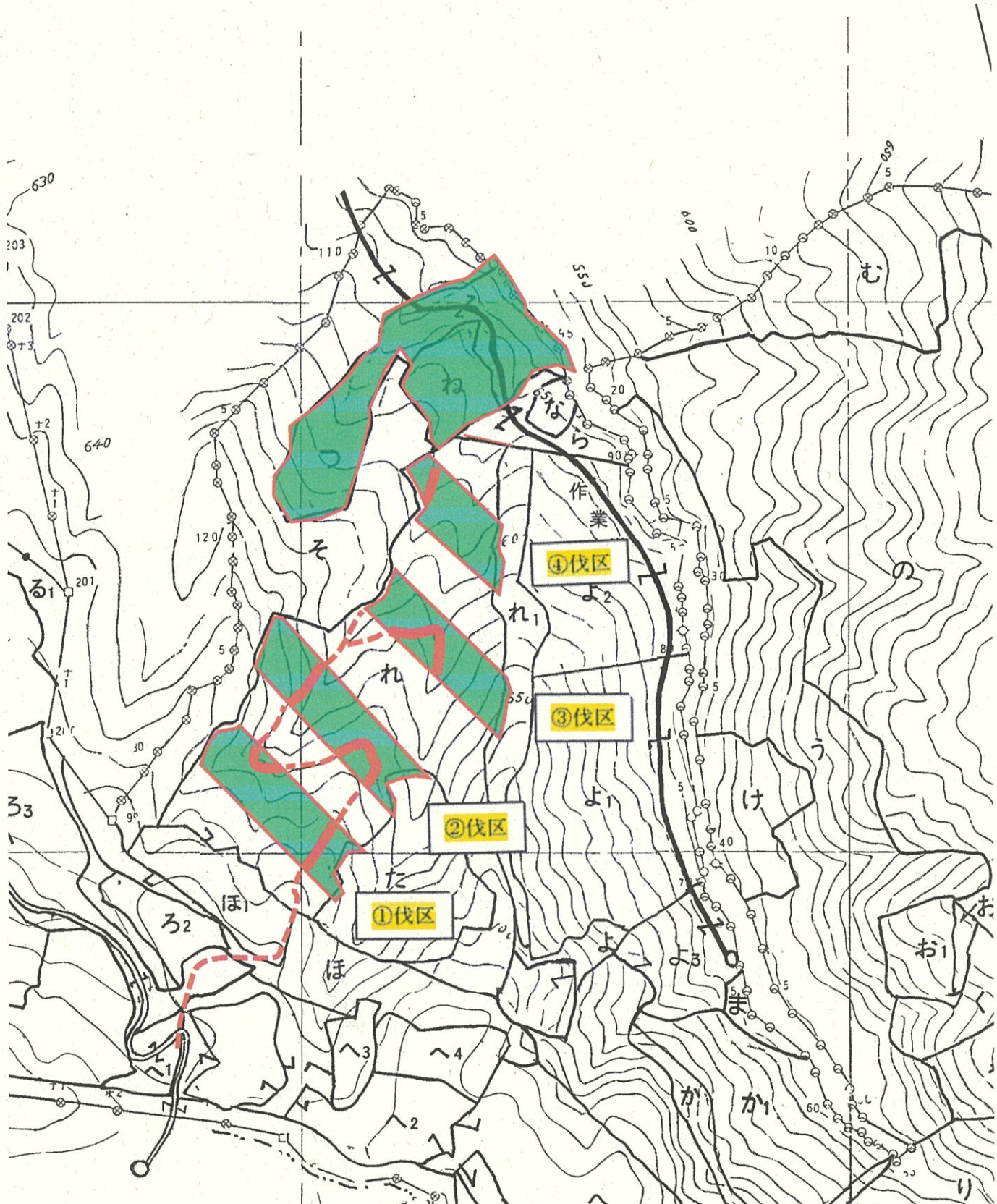
凡	例
下刈	
除地	
	



令和6年度 造林事業(下刈)請負実行箇所実測図兼位置図

作成者 院内森林事務所 農林水産技官 川原 博

記番	作業種	国有林	林小班	区域面積	控除面積(除地等)	契約面積	凡 例
14(⑤)	下刈	中州	49ㄗ	1.73	0.04	1.69	下刈 
15(⑤)	下刈	中州	49ね	0.59	0.00	0.59	除地 
16(④)	下刈	中州	49れ	2.61	0.11	2.50	

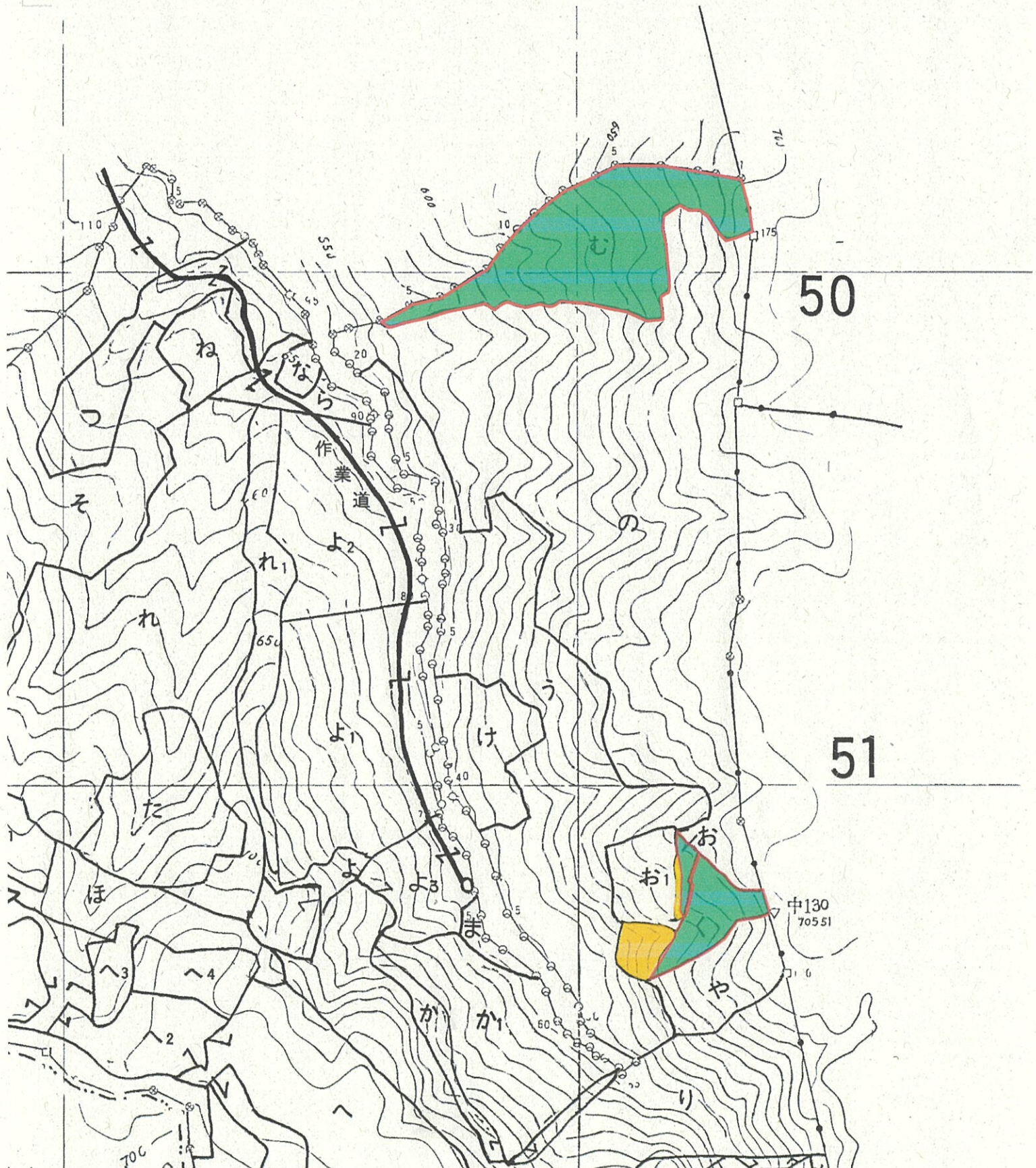


令和6年度 造林事業(下刈)請負実行箇所実測図兼位置図

作成者 院内森林事務所 農林水産技官 川原 博

記番	作業種	国有林	林小班	区域面積	控除面積(除地等)	契約面積
17(⑥)	下刈	中州	49む	2.51	0.31	2.20
18(⑥)	下刈	中州	49お	0.15	0.00	0.15
19(⑥)	下刈	中州	49<	0.87	0.24	0.63

凡	例
下刈	
除地	

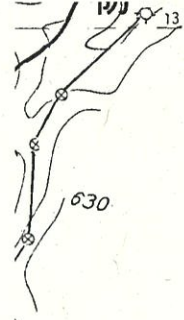


令和6年度 造林事業(下刈)請負実行箇所実測図兼位置図

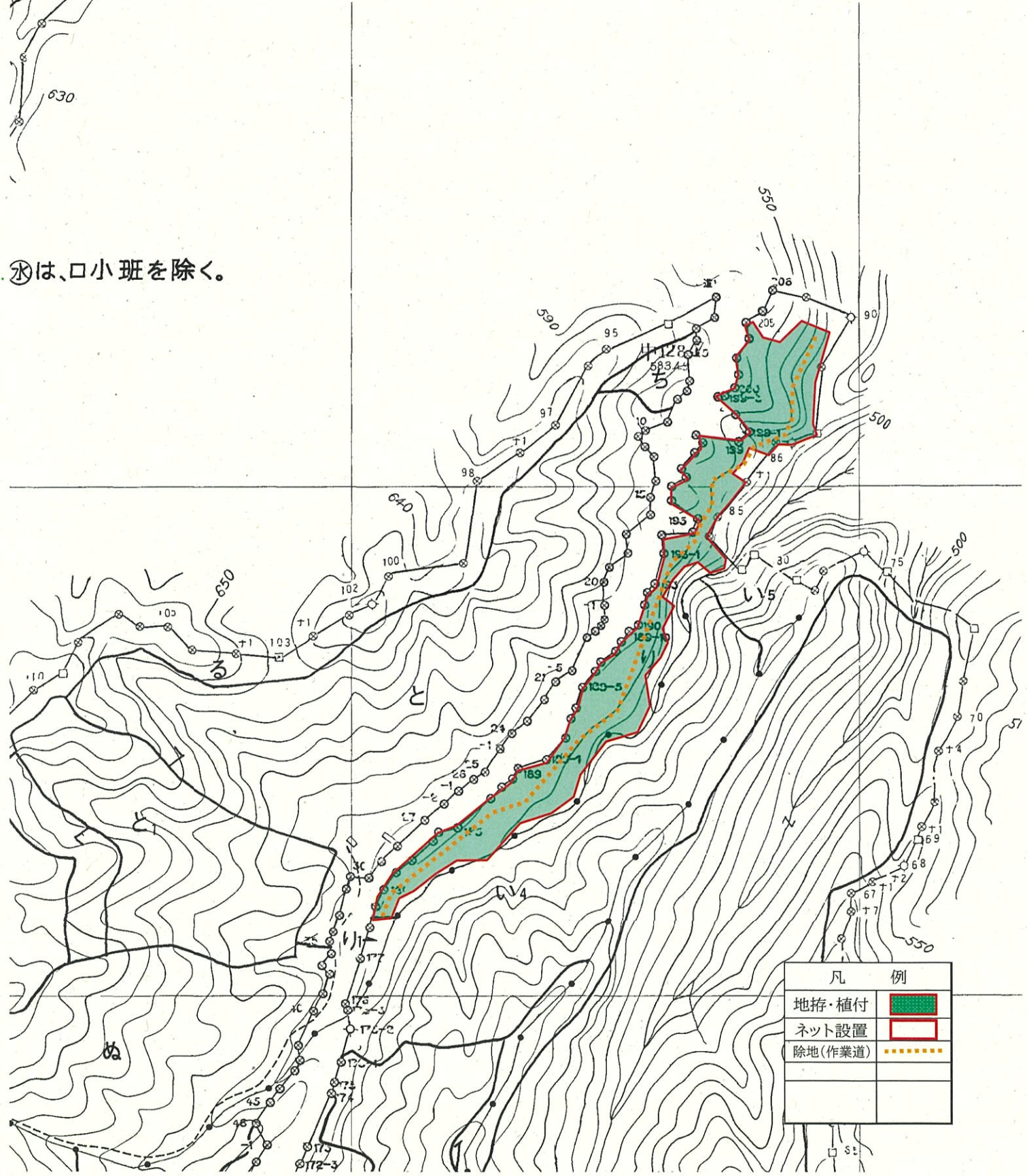
記番	作業種	国有林	林小班	区域面積	控除面積(除地等)	契約面積
1	下刈	中州	50㍴	3.20	0.25	2.95



作成者 院内森林事務所 農林水産技官 川原 博



⊗は、口小班を除く。

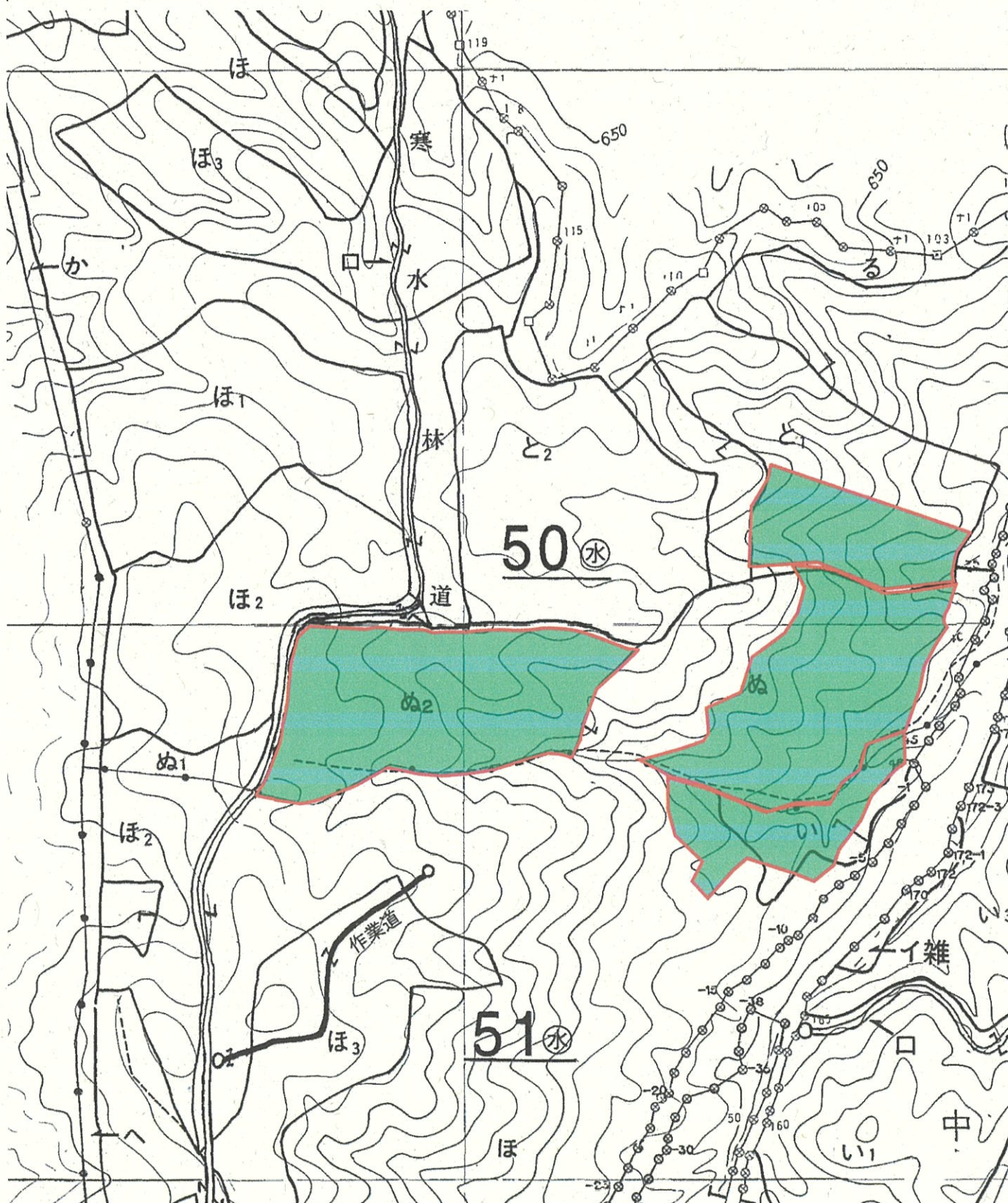


凡 例	
地拵・植付	
ネット設置	
除地(作業道)	

令和6年度 造林事業(下刈)請負実行箇所実測図兼位置図

(作成者 院内森林事務所 農林水産技官 川原 博)

記番	作業種	国有林	林小班	区域面積	控除面積(除地等)	契約面積	凡 例
20(②)	下刈	中州	50と2	1.41		1.41	
21(⑤)	下刈	中州	50ぬ	2.95		2.95	下刈 
22(⑥)	下刈	中州	50ぬ2	3.67	0.21	3.46	林道 
23(⑤)	下刈	中州	51い	1.14		1.14	



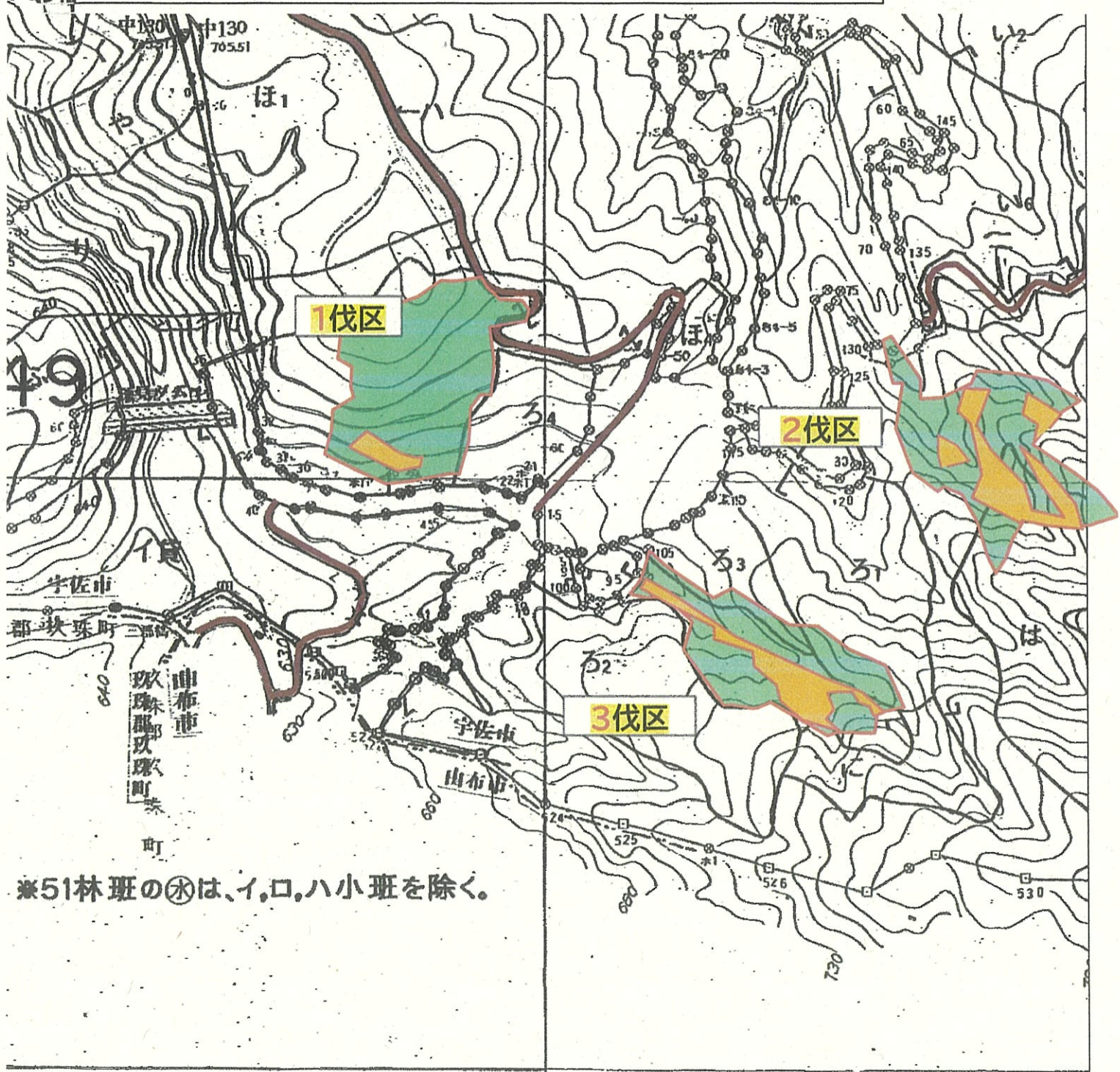
令和6年度 造林事業(下刈)請負実行箇所実測図兼位置図

作成者 院内森林事務所 農林水産技官 川原 博

記番	作業種	国有林	林小班	区域面積	控除面積(除地等)	契約面積
24	下刈	中州	513	2.66	0.26	2.40
25	下刈	中州	513	1.94	0.59	1.35
26	下刈	中州	513	1.86	0.40	1.46

(下刈7年目)

凡	例
下刈	
除地	
林道等	



※51林班の③は、イ、ロ、ハ小班を除く。

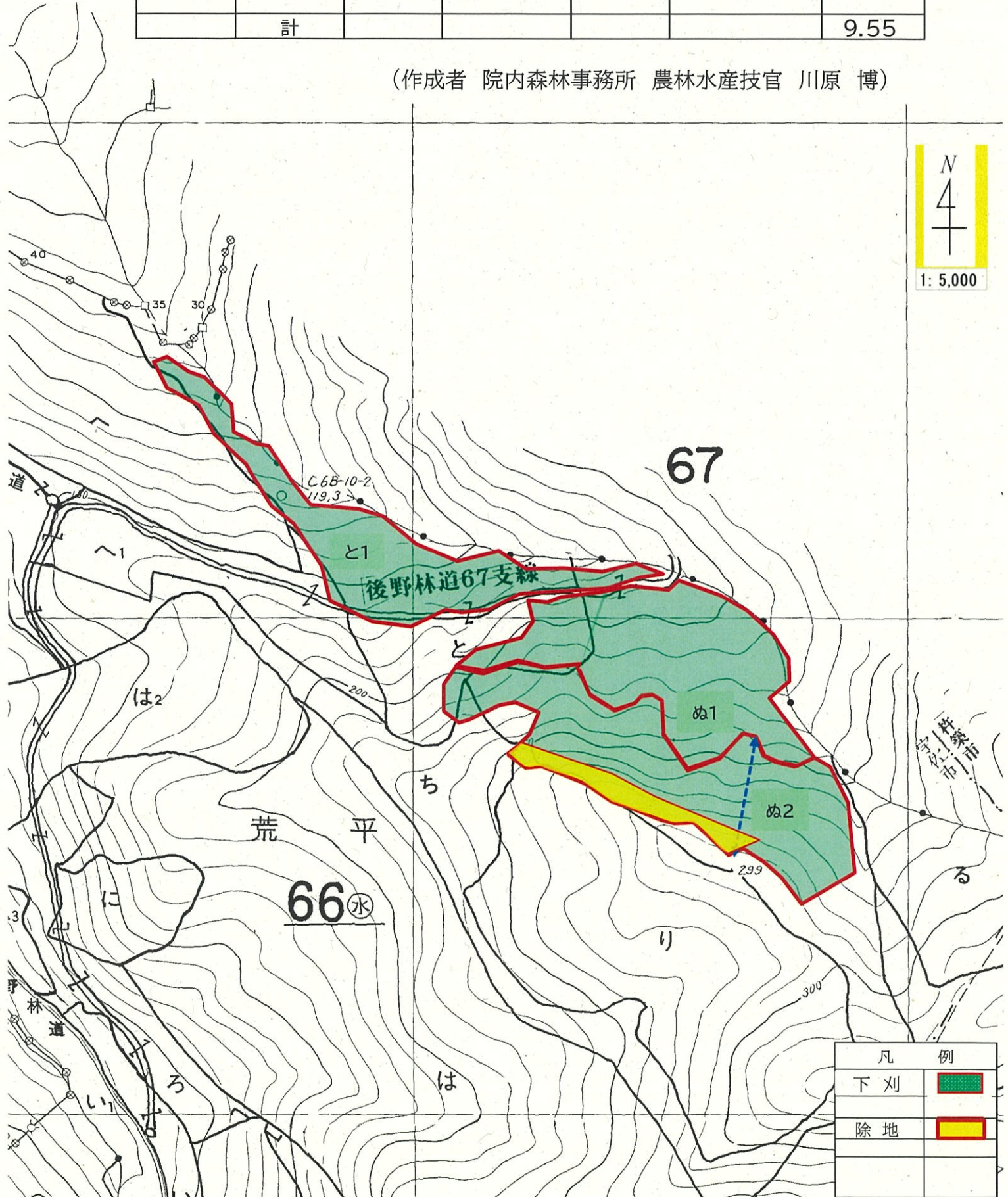
0 250[m]

1:5,000

令和6年度 造林事業(下刈)請負実行箇所実測図兼位置図

記番	作業種	国有林	林小班	区域面積	控除面積(除地等)	契約面積
2	下刈	荒平	66と1	2.45		2.45
3	下刈	荒平	66ぬ1	3.35		3.35
4	下刈	荒平	66ぬ2	4.25	0.50	3.75
	計					9.55



(作成者 院内森林事務所 農林水産技官 川原 博)

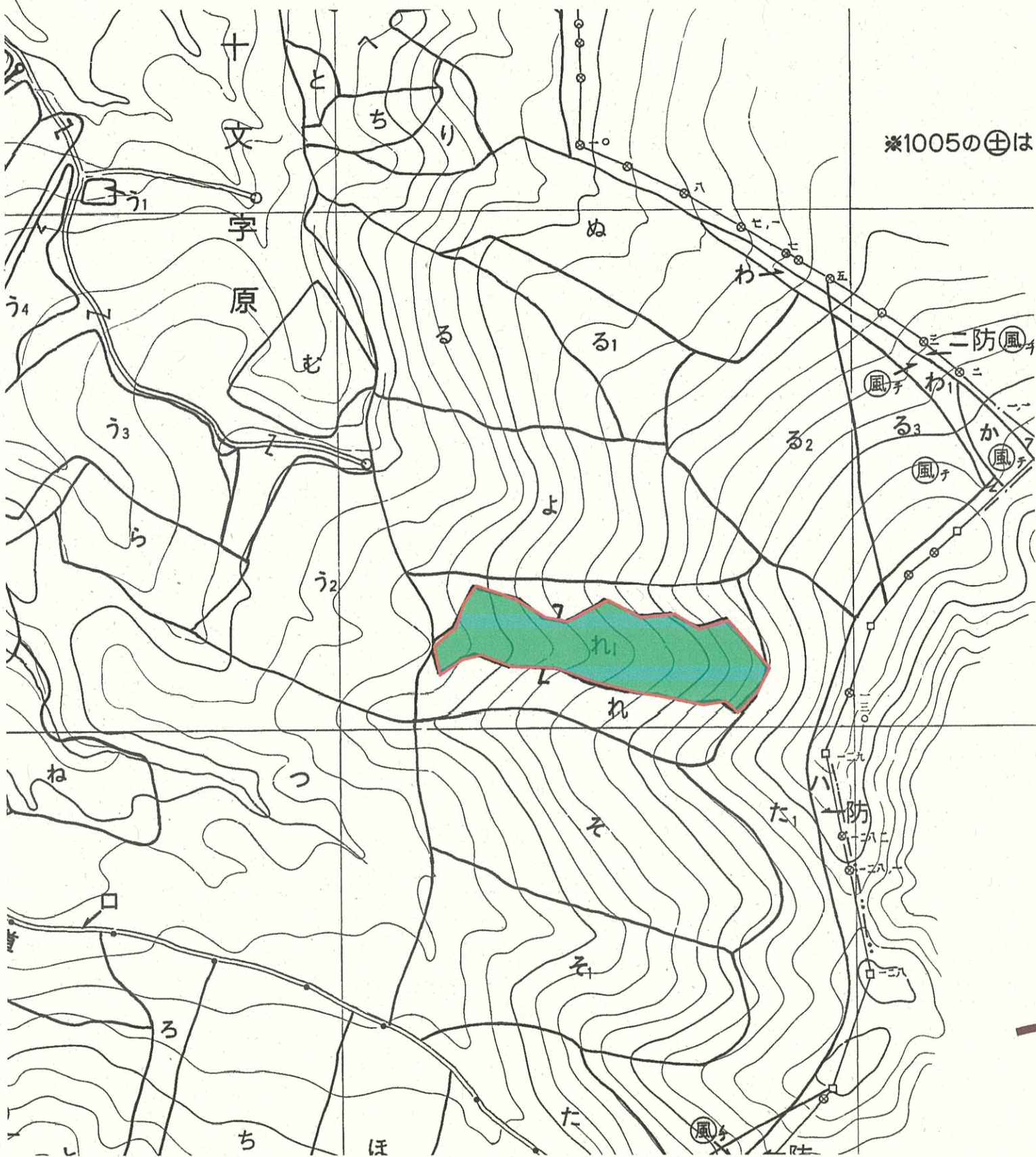


凡	例
下刈	
除地	

令和6年度 造林事業(下刈)請負実行箇所実測図兼位置図

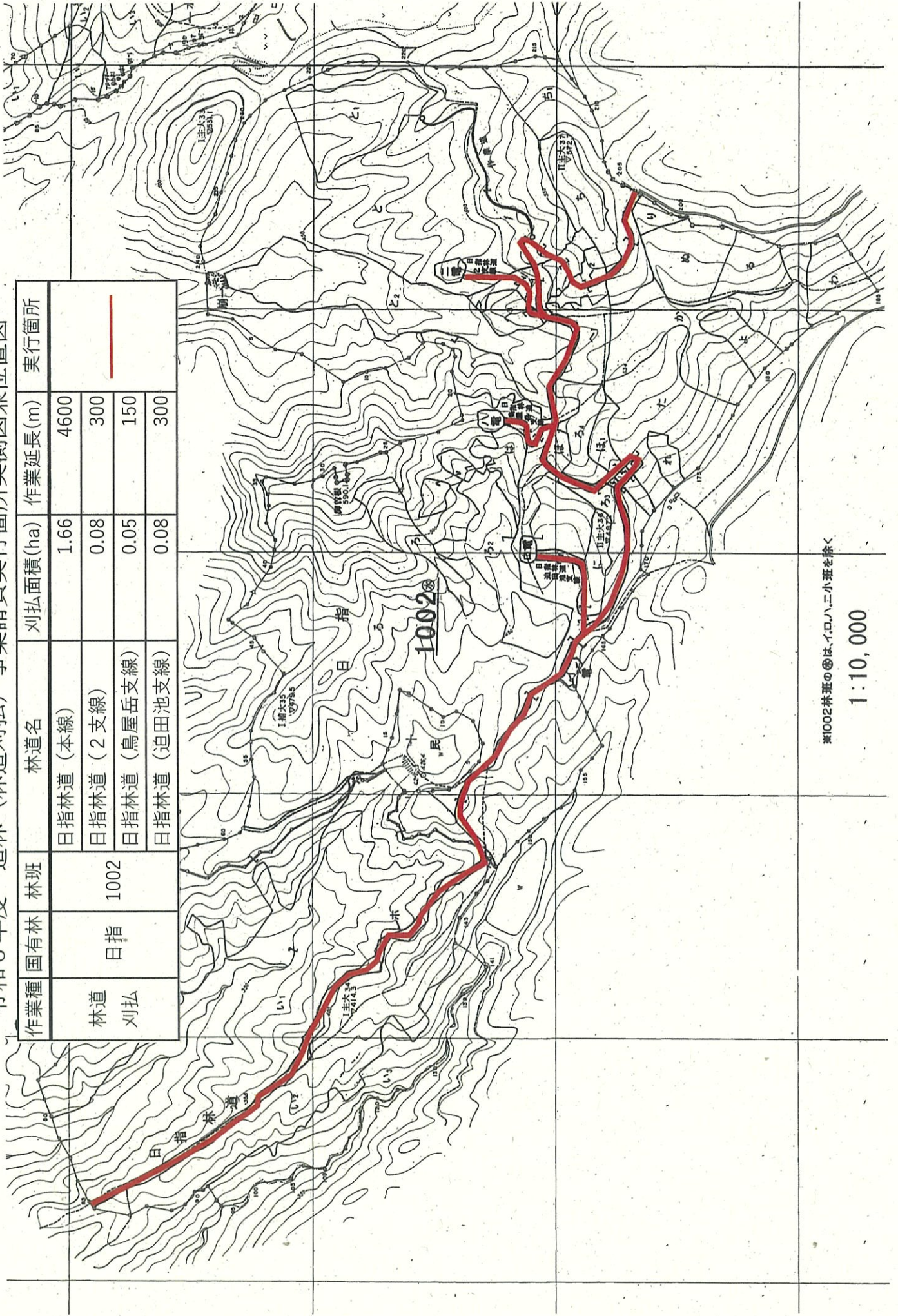
作成者 院内森林事務所 農林水産技官 川原 博

記番	作業種	国有林	林小班	区域面積	控除面積(除地等)	契約面積	凡 例
27	下刈	十文字原	1005れ1	1.94	0.14	1.80	下刈 
		(下刈7年目)					除地 



令和6年度 造林（林道刈払）事業請負実行箇所実測図兼位置図

作業種	国有林	林班	林道名	刈払面積(ha)	作業延長(m)	実行箇所
林道 刈払	日指	1002	日指林道（本線）	1.66	4600	—
			日指林道（2支線）	0.08	300	
			日指林道（鳥屋岳支線）	0.05	150	
			日指林道（迫田池支線）	0.08	300	



※1002林班の⑤は、イ、ロ、ハ、ニ小班を除く

1:10,000

令和6年度 造林事業（林道刈払）請負箇所実測図兼位置図

作業種	国有林	林班	林道名	刈払面積(ha)	作業延長(m)	実行箇所
林道刈払	木床	1004	木床林道	0.74	2800	