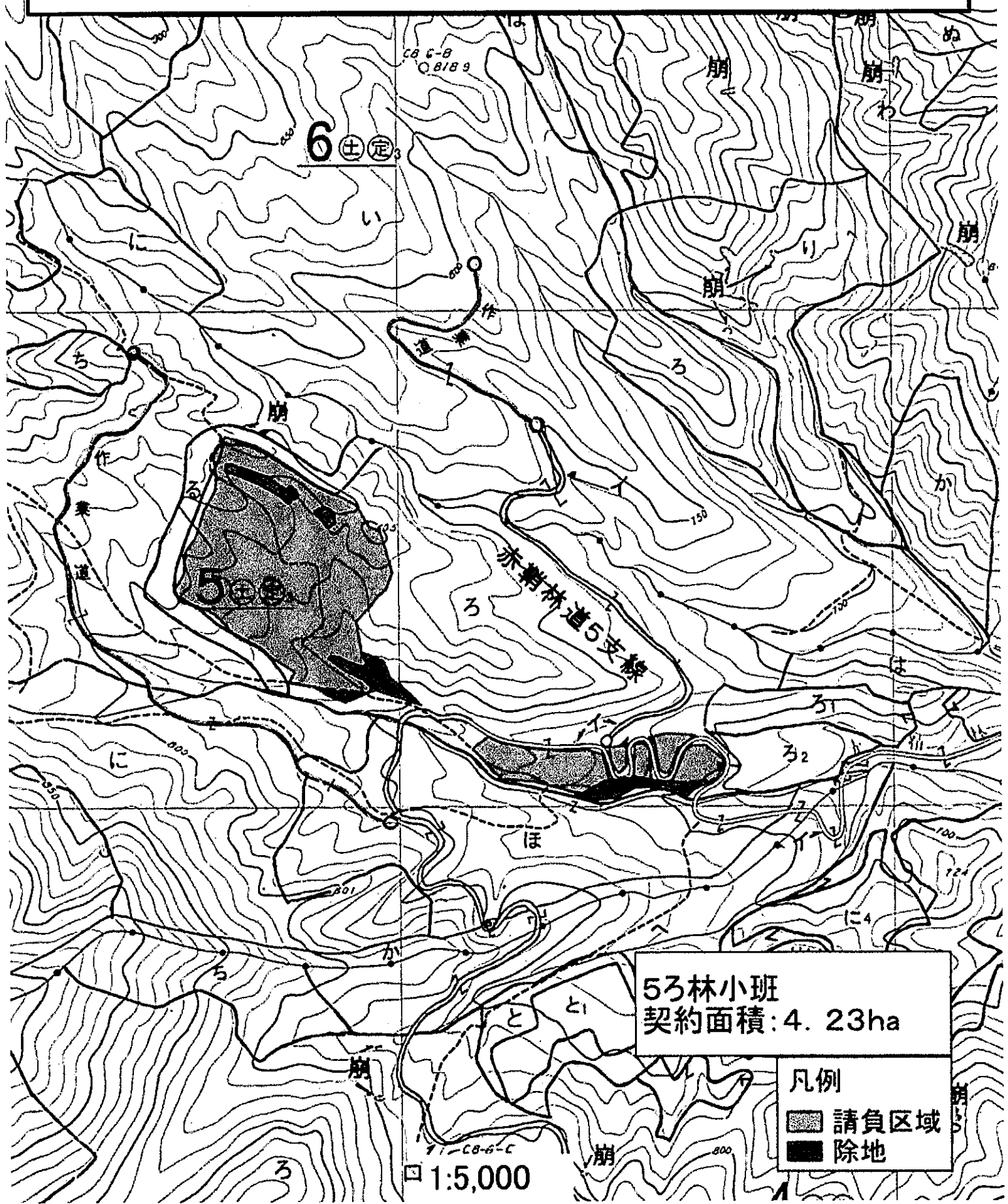


令和6年度 造林(下刈)事業請負実行箇所実測図兼位置図

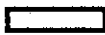



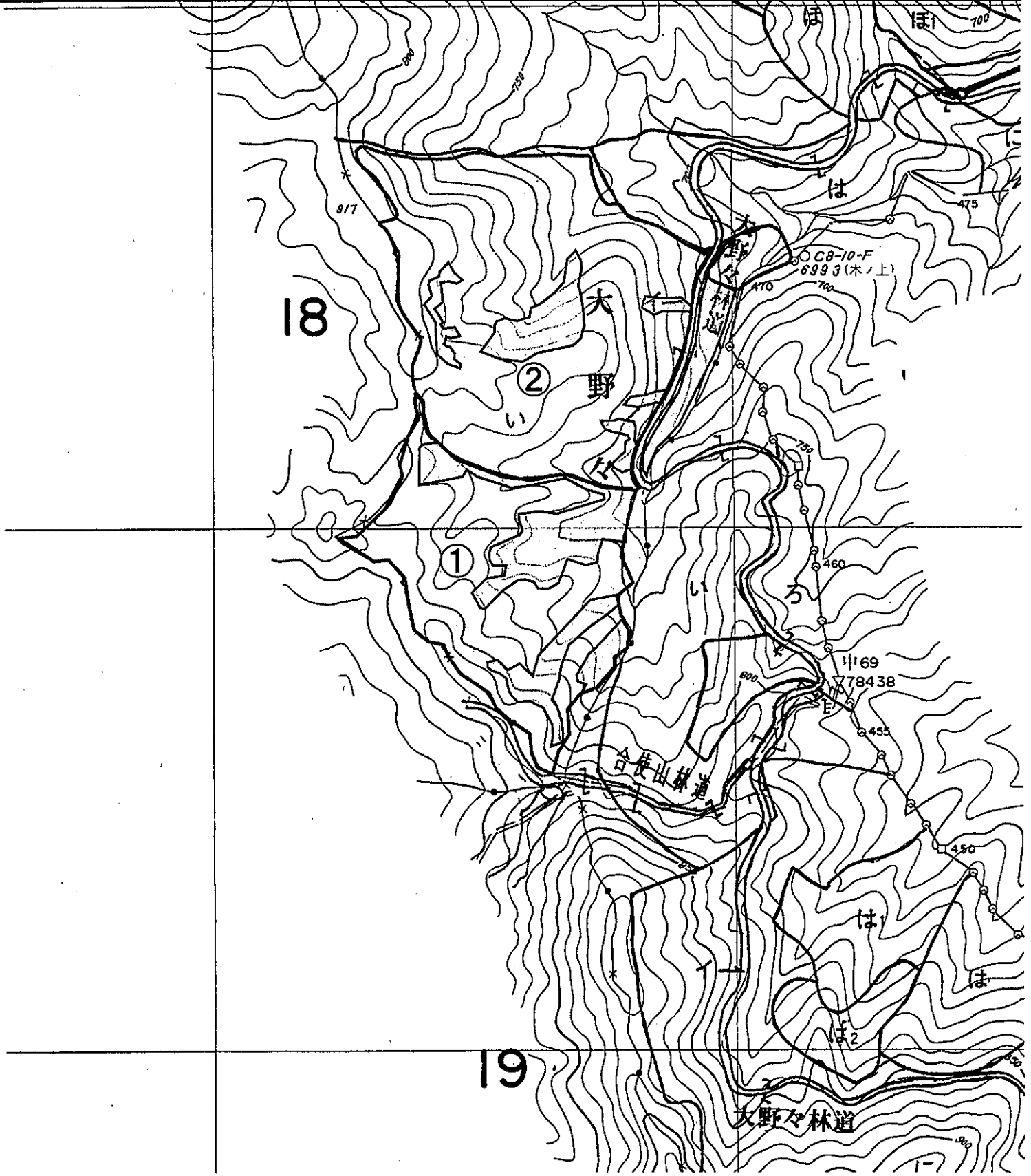
53林小班
契約面積:4.23ha

- 凡例
- 請負区域
 - 除地

1:5,000

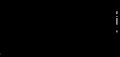

令和6年度 造林事業(下刈)請負箇所 実測図兼位置図

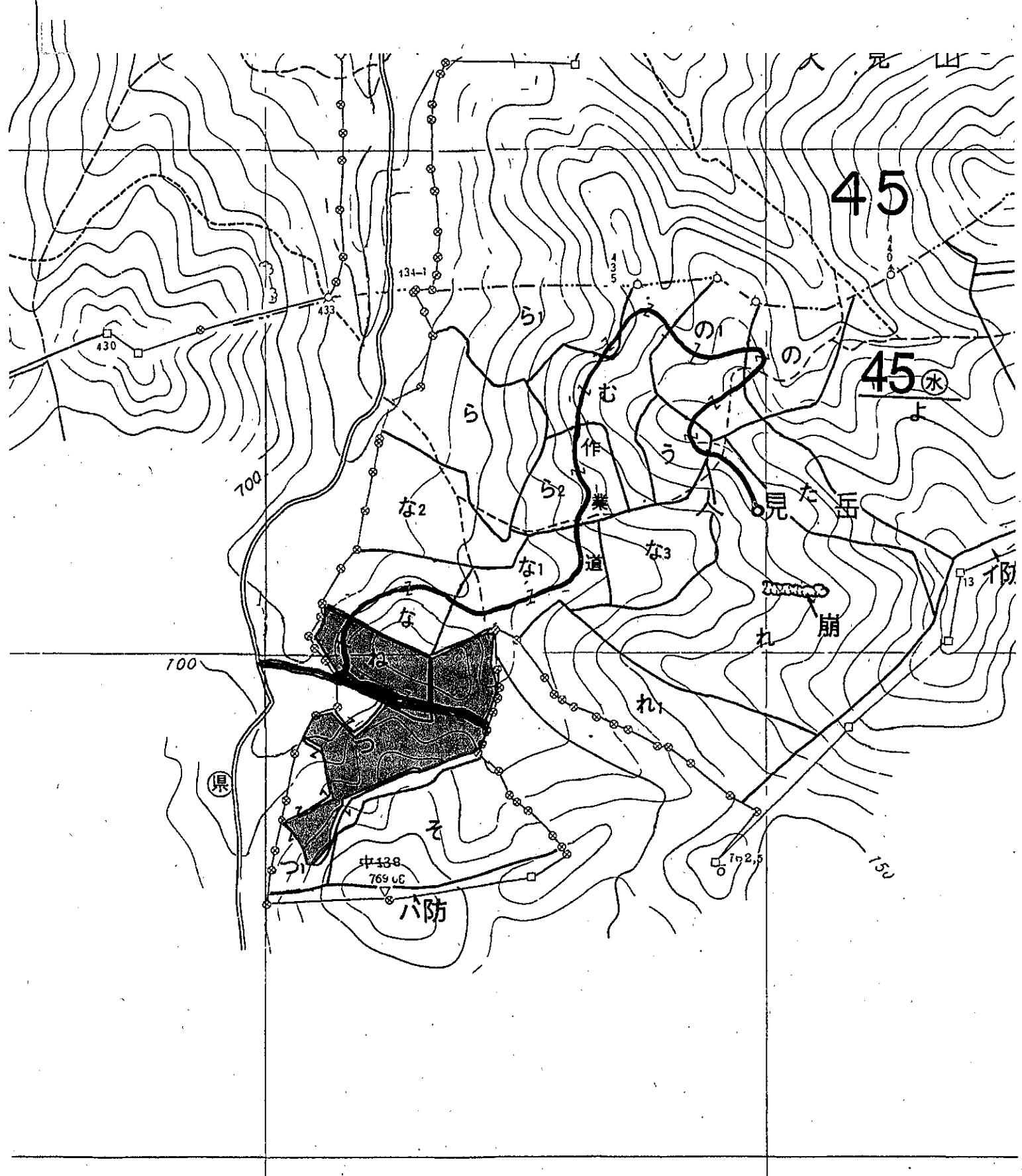
記番	作業種	国有林	林小班	区域面積 (ha)	控除面積 (ha)	契約面積 (ha)	凡例
	下刈	大野々	23い①	4.86	1.57	3.29	請負区域 
	下刈	大野々	23い②	8.46	1.09	7.37	除地等 
		計		13.32		10.66	



令和6年度 造林事業(下刈)請負実行箇所実測図兼位置図

作成者 院内森林事務所 (技)川原 博

記番	作業種	国有林	林小班	区域面積	控除面積(除地等)	契約面積	凡例
1	下刈	人見岳	45つ	1.61		1.61	下刈 
2	下刈	人見岳	45ね	0.62		0.62	作業道 
	計			2.23		2.23	

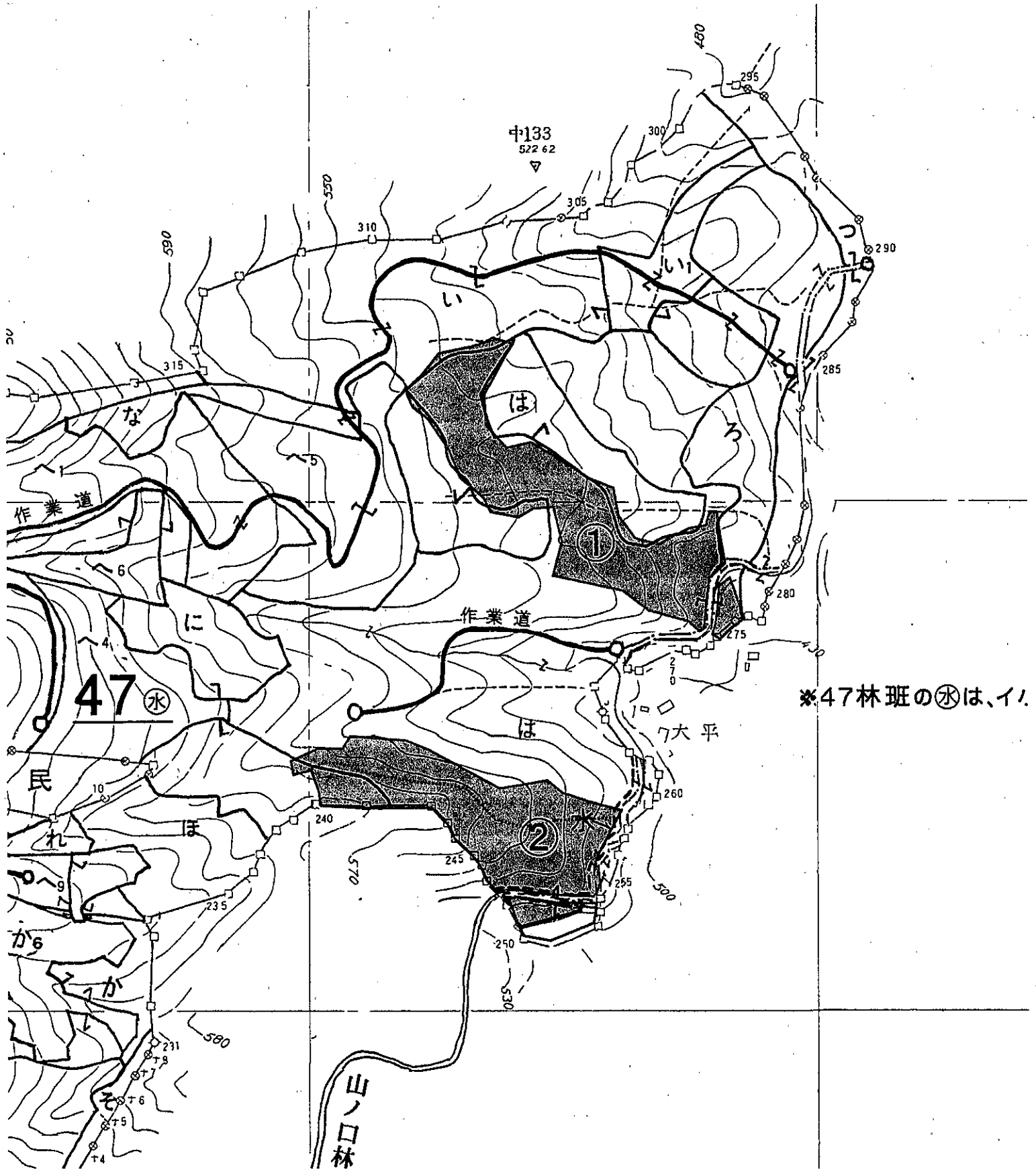


令和6年度 造林事業(下刈)請負実行箇所実測図兼位置図

作成者 院内森林事務所 (技)川原 博

記番	作業種	国有林	林小班	区域面積	控除面積(除地等)	契約面積
3	下刈	中州	47は①	2.80		2.80
	下刈	中州	47は②	2.88	0.18	2.70
	計		(下刈2年目)	5.68	0.18	5.50

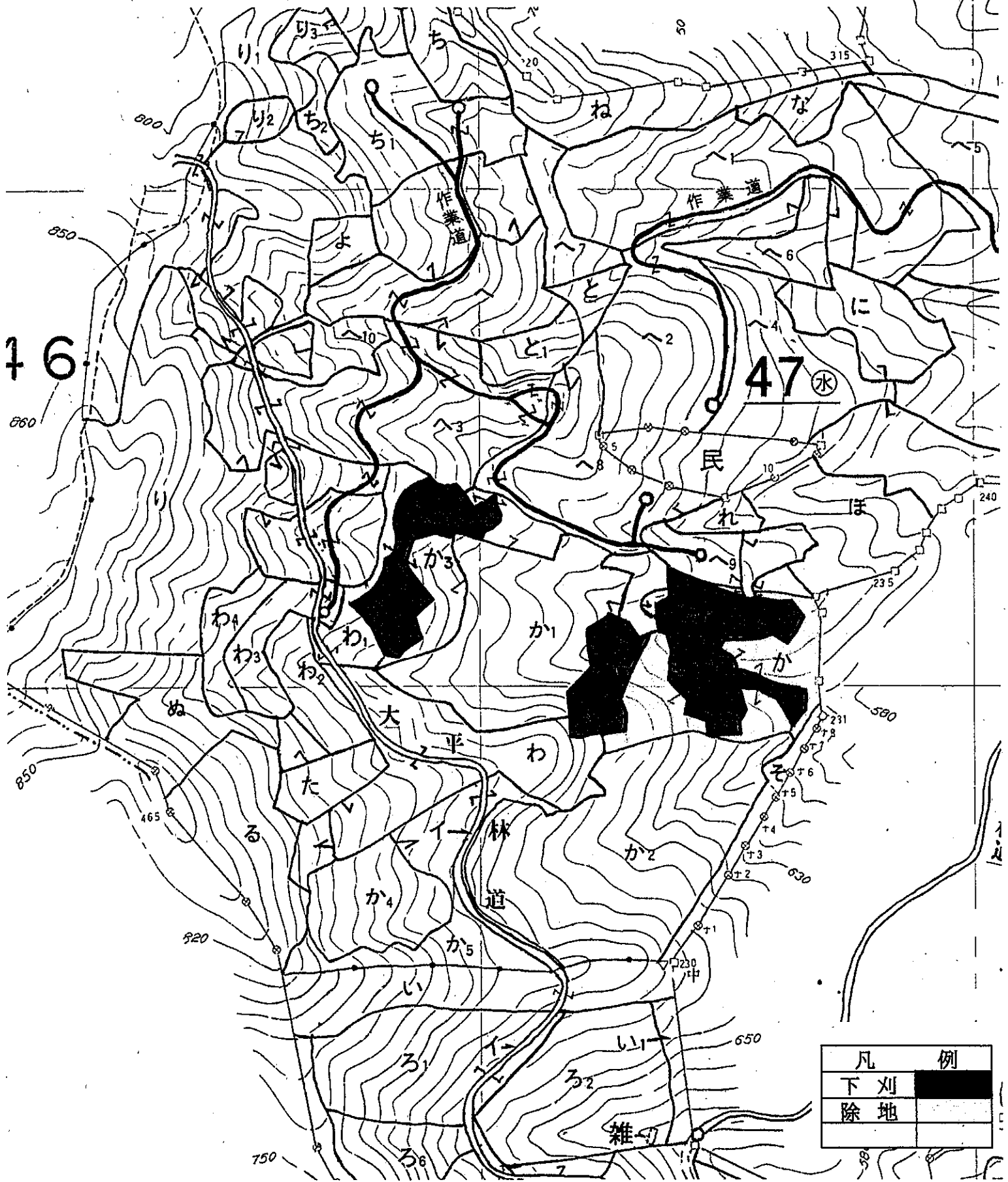
凡	例
下刈	
除地	



令和6年度 造林事業(下刈)請負実行箇所実測図兼位置図

作成者 院内森林事務所 農林水産技官 川原 博

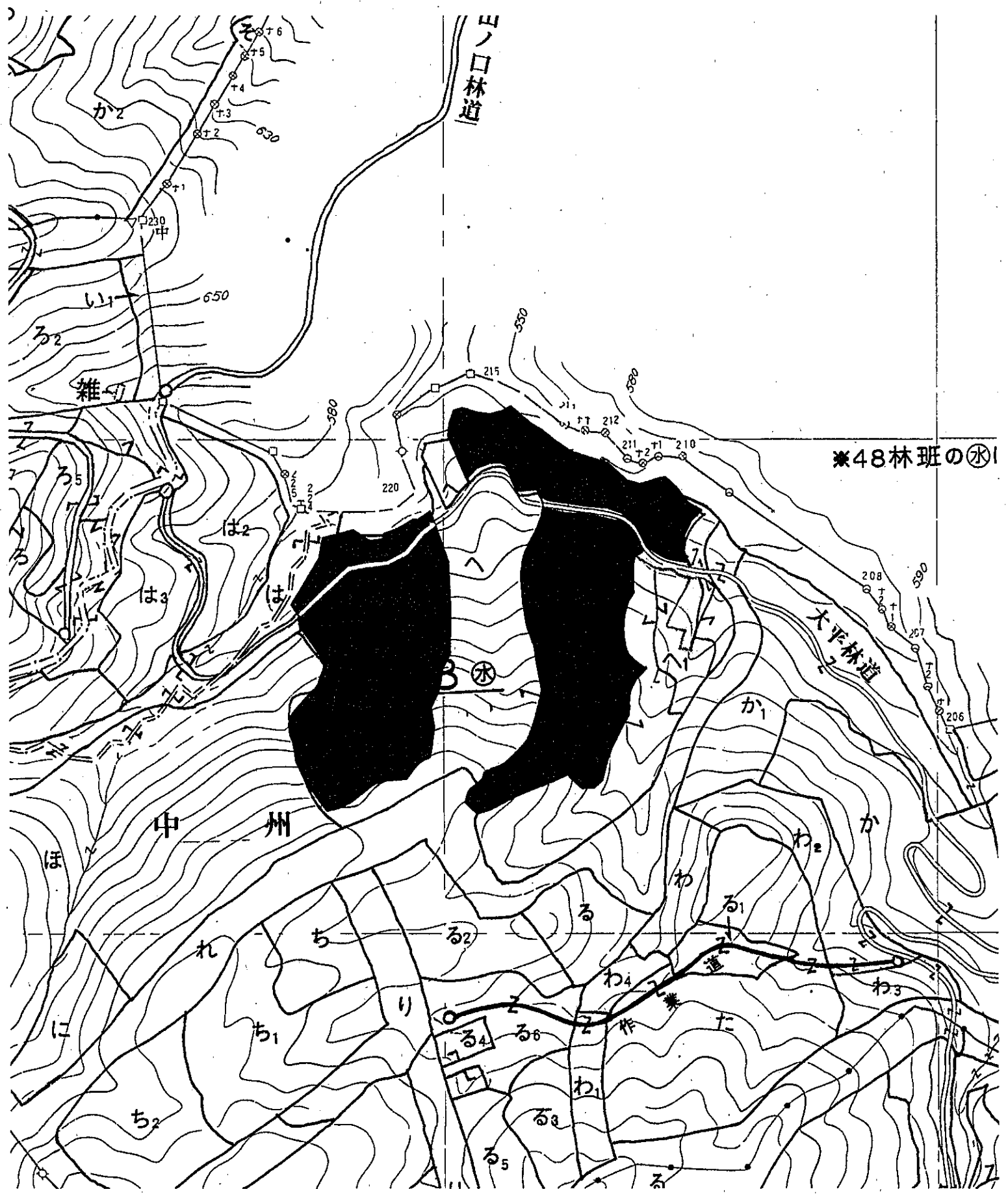
記番	作業種	国有林	林小班	区域面積	控除面積(除地等)	契約面積
4	下刈	中州	47か6	2.83	0.96	1.87
5	下刈	中州	47か7	0.93	0.00	0.93
(下刈5年目)						



令和6年度 造林事業(下刈)請負実行箇所実測図兼位置図

作成者 院内森林事務所 農林水産技官 川原 博

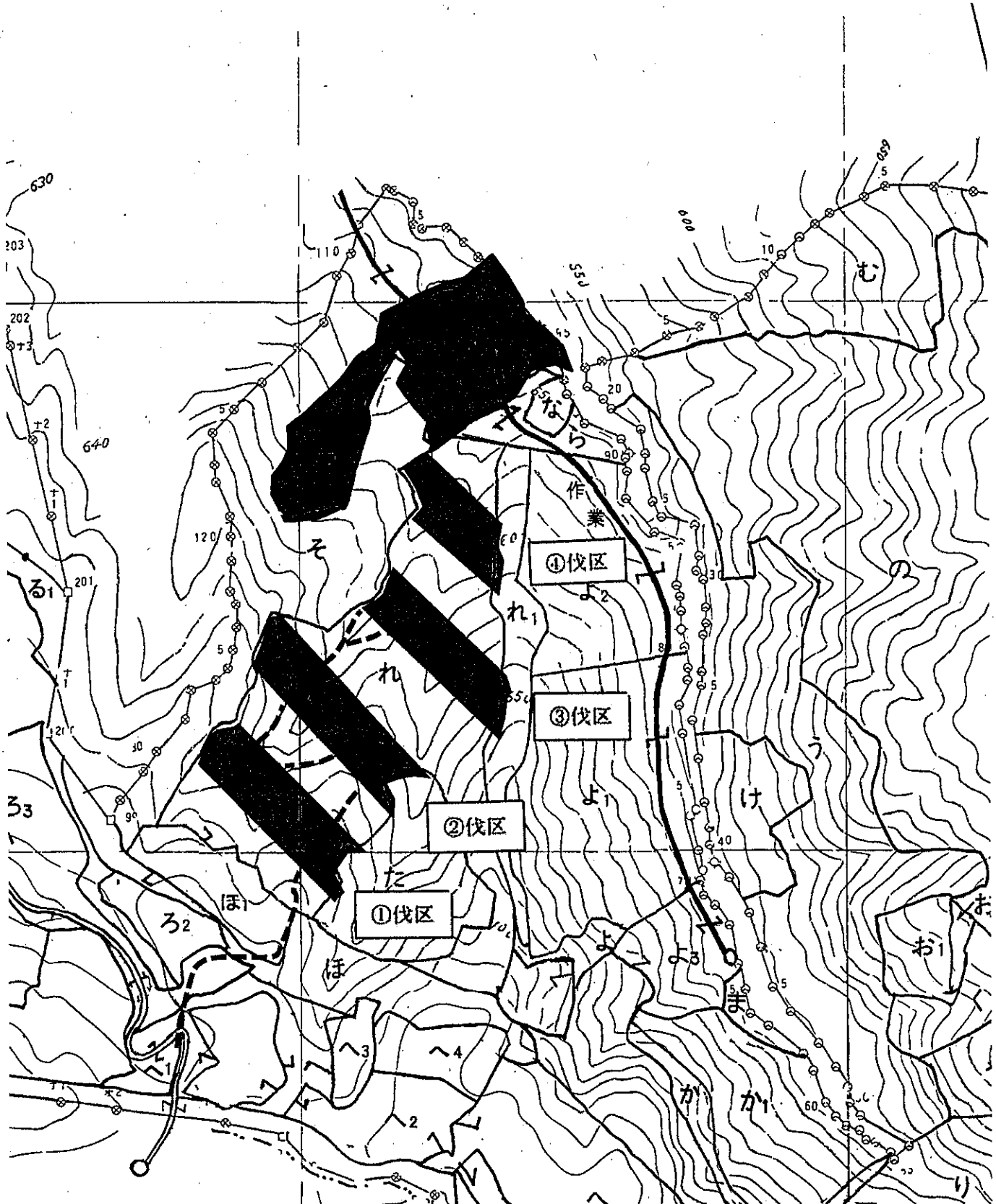
記番	作業種	国有林	林小班	区域面積	控除面積(除地等)	契約面積	凡 例
6	下刈	中州	48ハ	3.58	0.07	3.51	下刈
7	下刈	中州	48ハ2	4.32	0.18	4.14	除地
(下刈4年目)							



令和6年度 造林事業(下刈)請負実行箇所実測図兼位置図

作成者 院内森林事務所 農林水産技官 川原 博

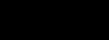


記番	作業種	国有林	林小班	区域面積	控除面積(除地等)	契約面積	凡 例
14(⑤)	下刈	中州	49ㄗ	1.73	0.04	1.69	下刈
15(⑤)	下刈	中州	49ぬ	0.59	0.00	0.59	除地
16(④)	下刈	中州	49れ	2.61	0.11	2.50	

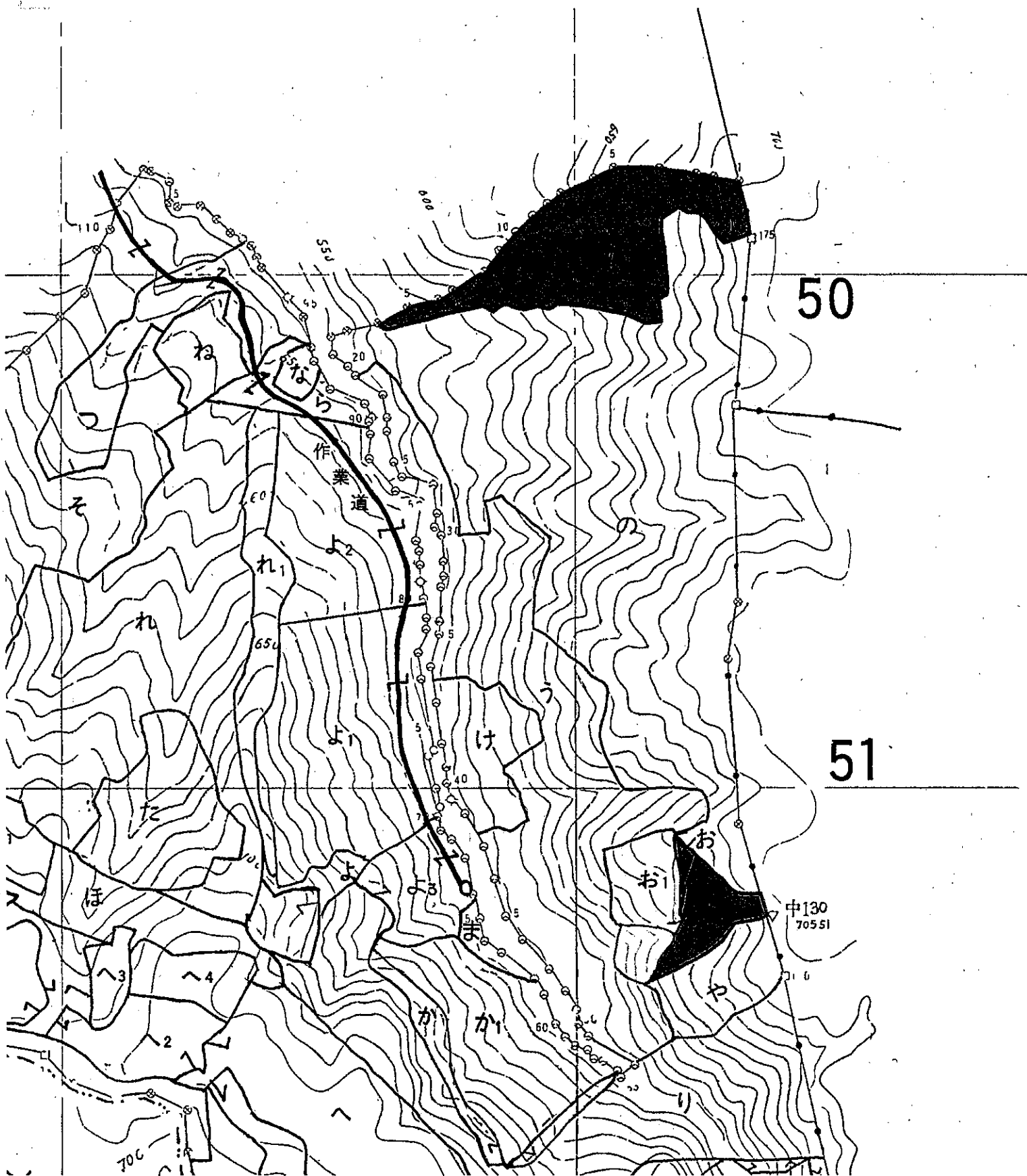


令和6年度 造林事業(下刈)請負実行箇所実測図兼位置図

作成者 院内森林事務所 農林水産技官 川原 博

記番	作業種	国有林	林小班	区域面積	控除面積(除地等)	契約面積
17(⑥)	下刈	中州	49む	2.51	0.31	2.20
18(⑥)	下刈	中州	49お	0.15	0.00	0.15
19(⑥)	下刈	中州	49<	0.87	0.24	0.63

凡	例
下刈	
除地	
	



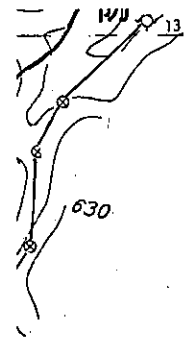
令和6年度 造林事業(下刈)請負実行箇所実測図兼位置図

記番	作業種	国有林	林小班	区域面積	控除面積(除地等)	契約面積
1	下刈	中州	50㍿	3.20	0.25	2.95

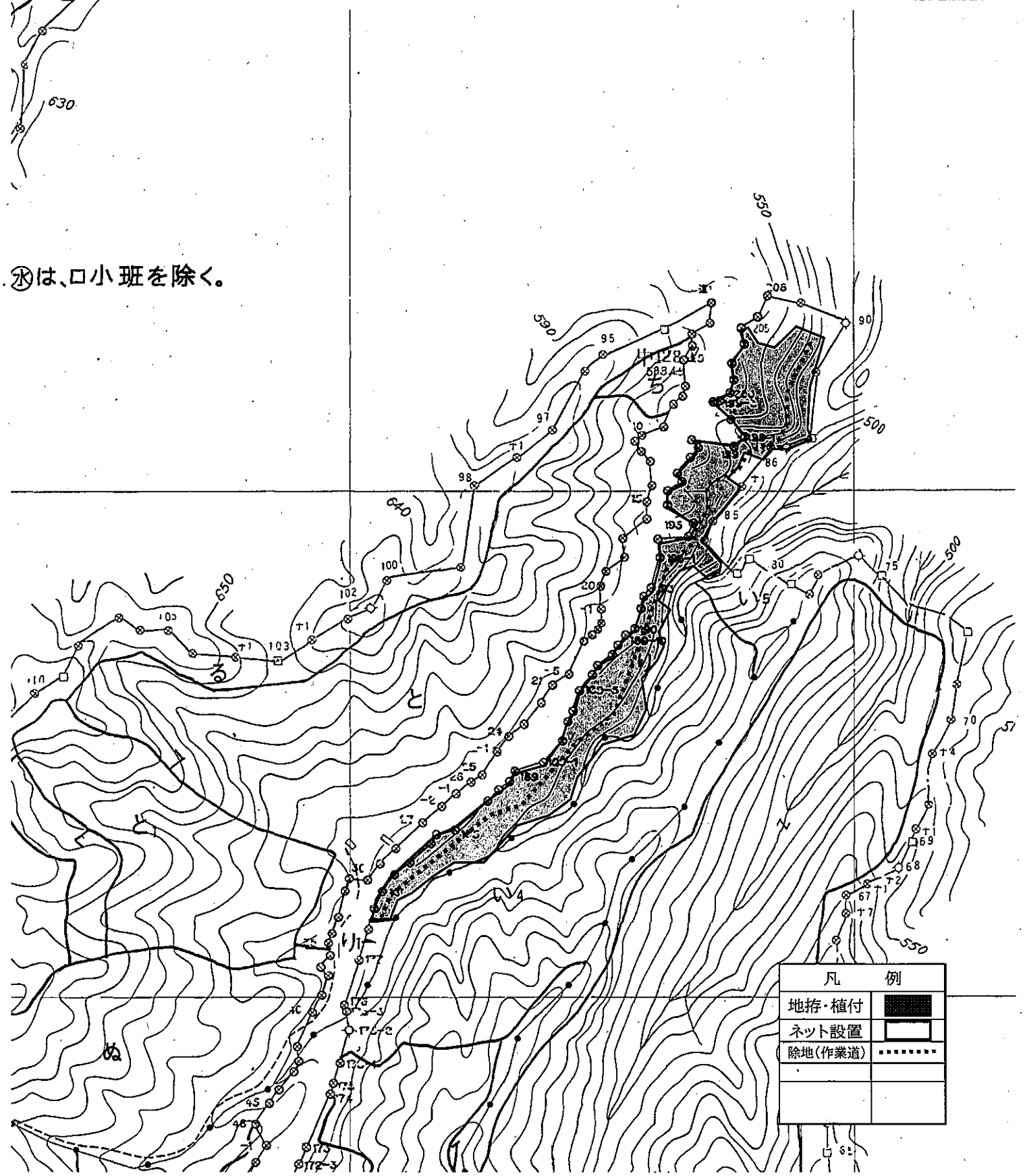


作成者 院内森林事務所 農林水産技官 川原 博

1:5,000



⊗は、口小班を除く。



凡 例	
地拵・植付	
ネット設置	
除地(作業道)	

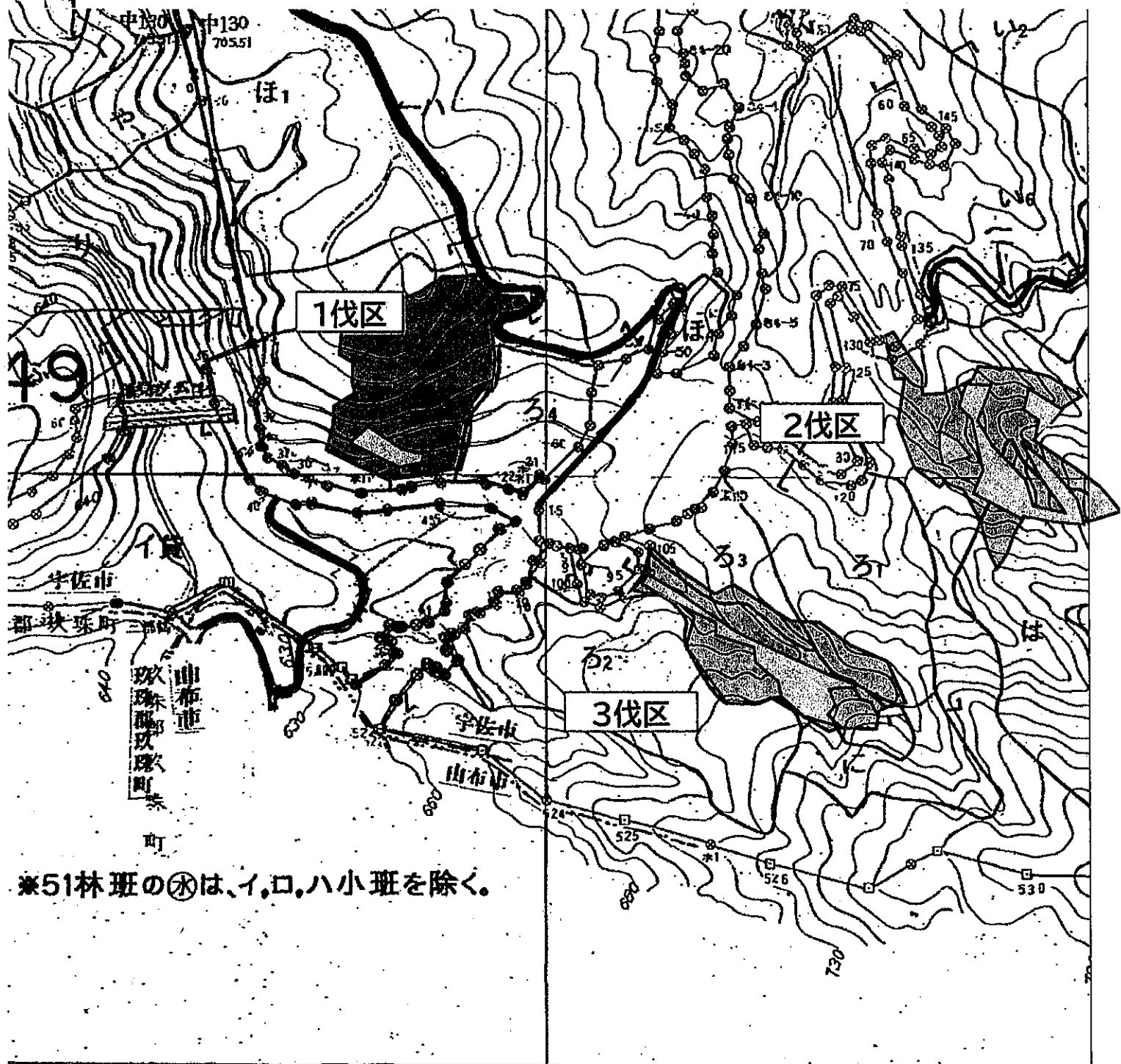
令和6年度 造林事業(下刈)請負実行箇所実測図兼位置図

作成者 院内森林事務所 農林水産技官 川原 博

記番	作業種	国有林	林小班	区域面積	控除面積(除地等)	契約面積
24	下刈	中州	513	2.66	0.26	2.40
25	下刈	中州	513	1.94	0.59	1.35
26	下刈	中州	513	1.86	0.40	1.46

凡 例	
下刈	
除地	
林道等	

(下刈7年目)



*51林班の⊗は、イ、ロ、ハ小班を除く。

0 250 [m]

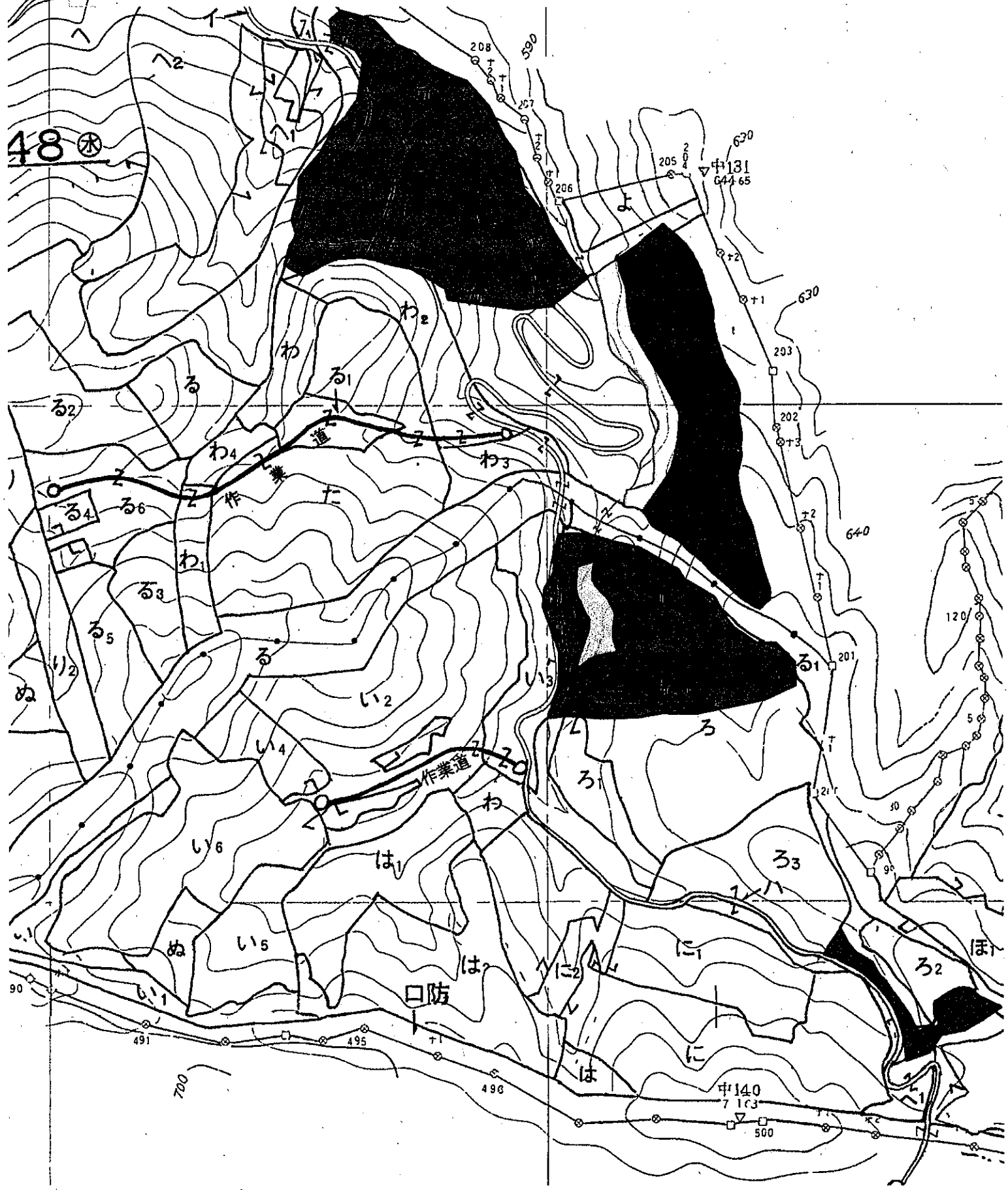
1:5,000

令和6年度 造林事業(下刈)請負実行箇所実測図兼位置図

作成者 院内森林事務所 農林水産技官 川原 博

記番	作業種	国有林	林小班	区域面積	控除面積(除地等)	契約面積
8	下刈	中州	48か	1.28	0.00	1.28
9	下刈	中州	48か1	3.56	0.00	3.56
10	下刈	中州	48か2	3.23	0.43	2.80
11	下刈	中州	49ろ4	2.96	0.00	2.96
12	下刈	中州	49ろ9	0.36	0.00	0.36

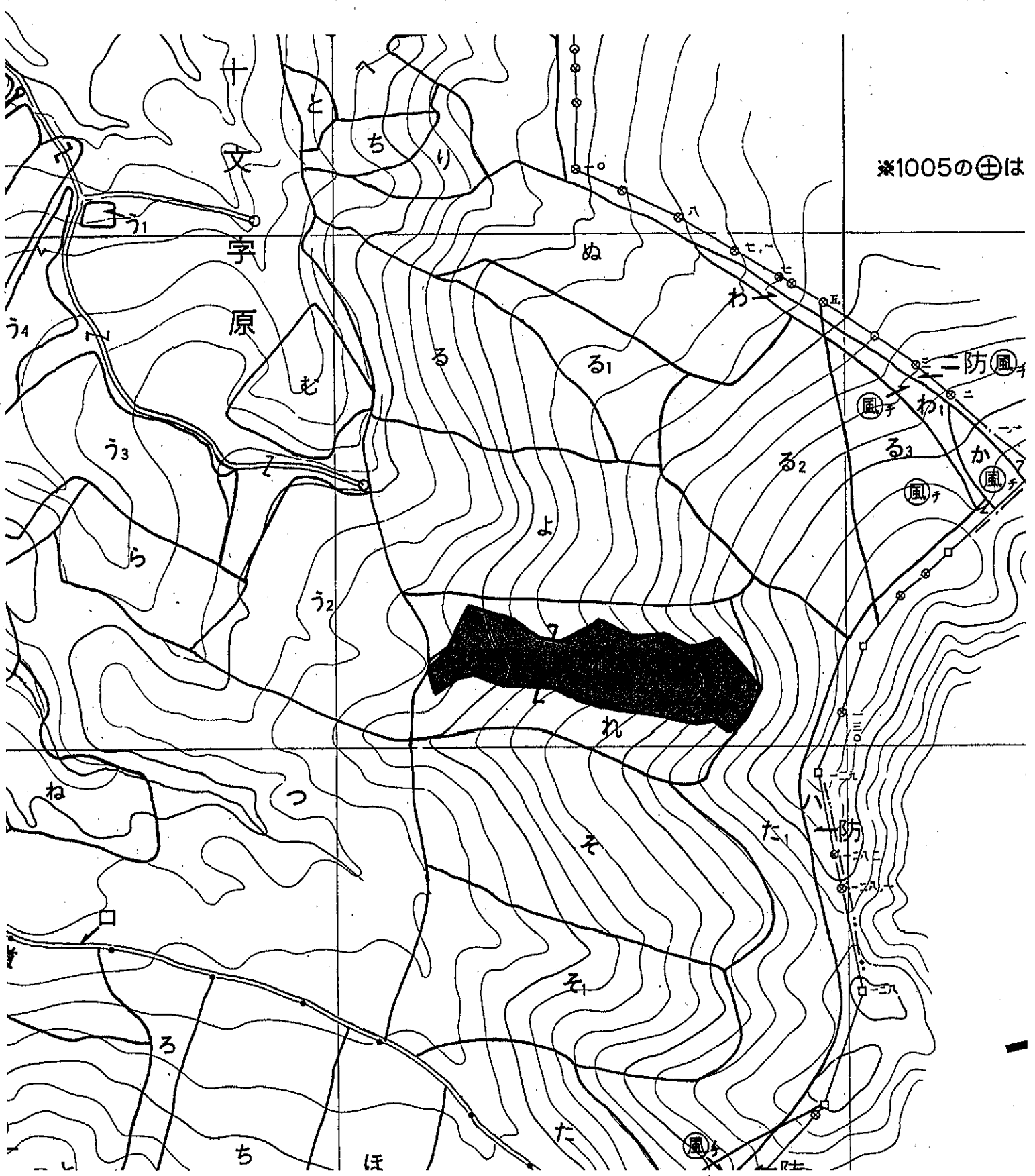
凡	例
下刈	
除地	



令和6年度 造林事業(下刈)請負実行箇所実測図兼位置図

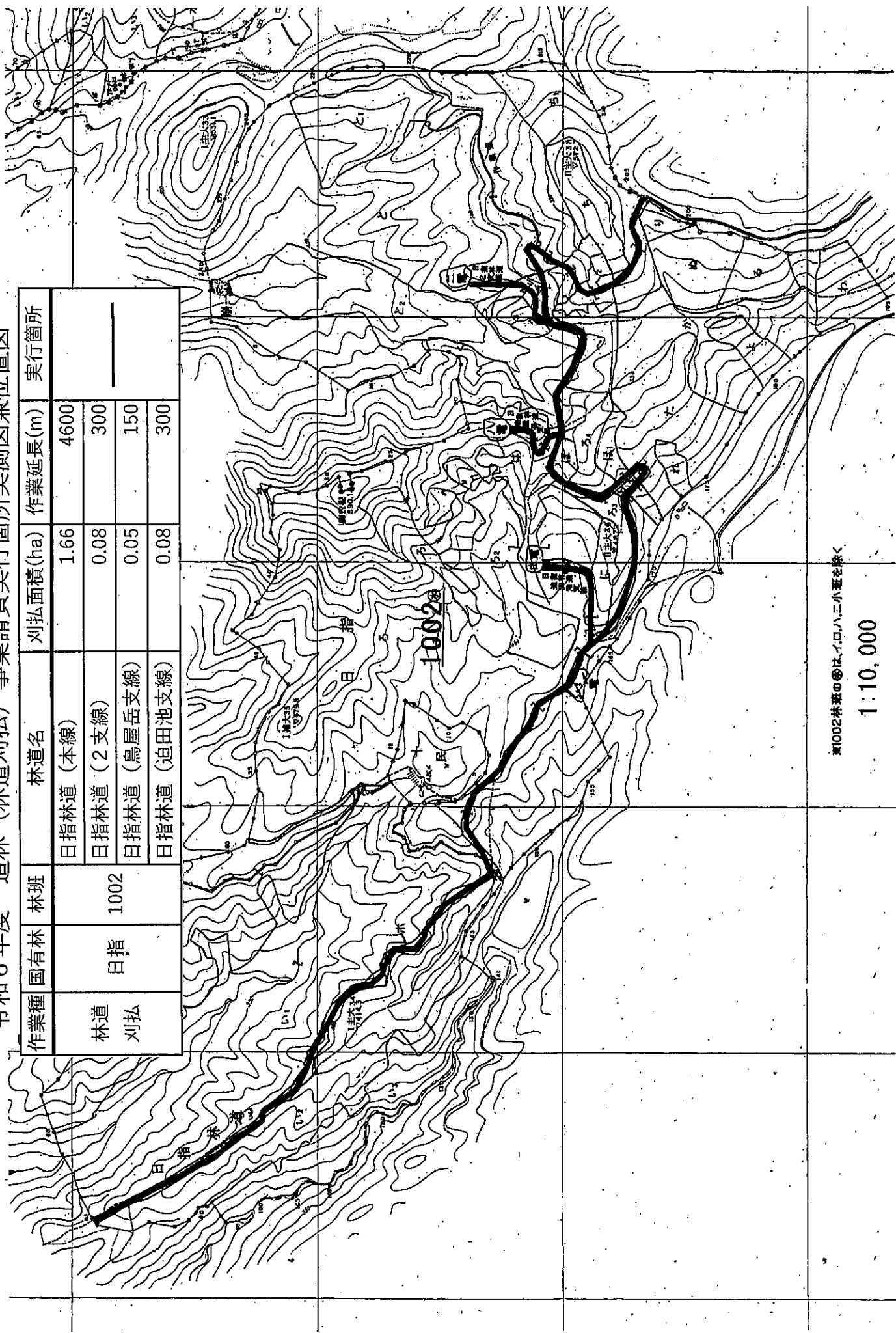
作成者 院内森林事務所 農林水産技官 川原 博

記番	作業種	国有林	林小班	区域面積	控除面積(除地等)	契約面積	凡例
27	下刈	十文字原	1005れ1	1.94	0.14	1.80	下刈
		(下刈7年目)					除地



令和6年度 造林 (林道刈払) 事業請負実行箇所実測図兼位置図

作業種	国有林	林班	林道名	刈払面積 (ha)	作業延長 (m)	実行箇所
林道 刈払	日指	1002	日指林道 (本線)	1.66	4600	—
			日指林道 (2支線)	0.08	300	
			日指林道 (鳥屋岳支線)	0.05	150	
			日指林道 (迫田地支線)	0.08	300	



※1002林班の⑤は、イロハニ小班を除く

1:10,000

令和6年度 造林事業（林道刈払）請負箇所実測図兼位置図

作業種	国有林	林班	林道名	刈払面積(ha)	作業延長(m)	実行箇所
林道刈払	木床	1004	木床林道	0.74	2800	——

