
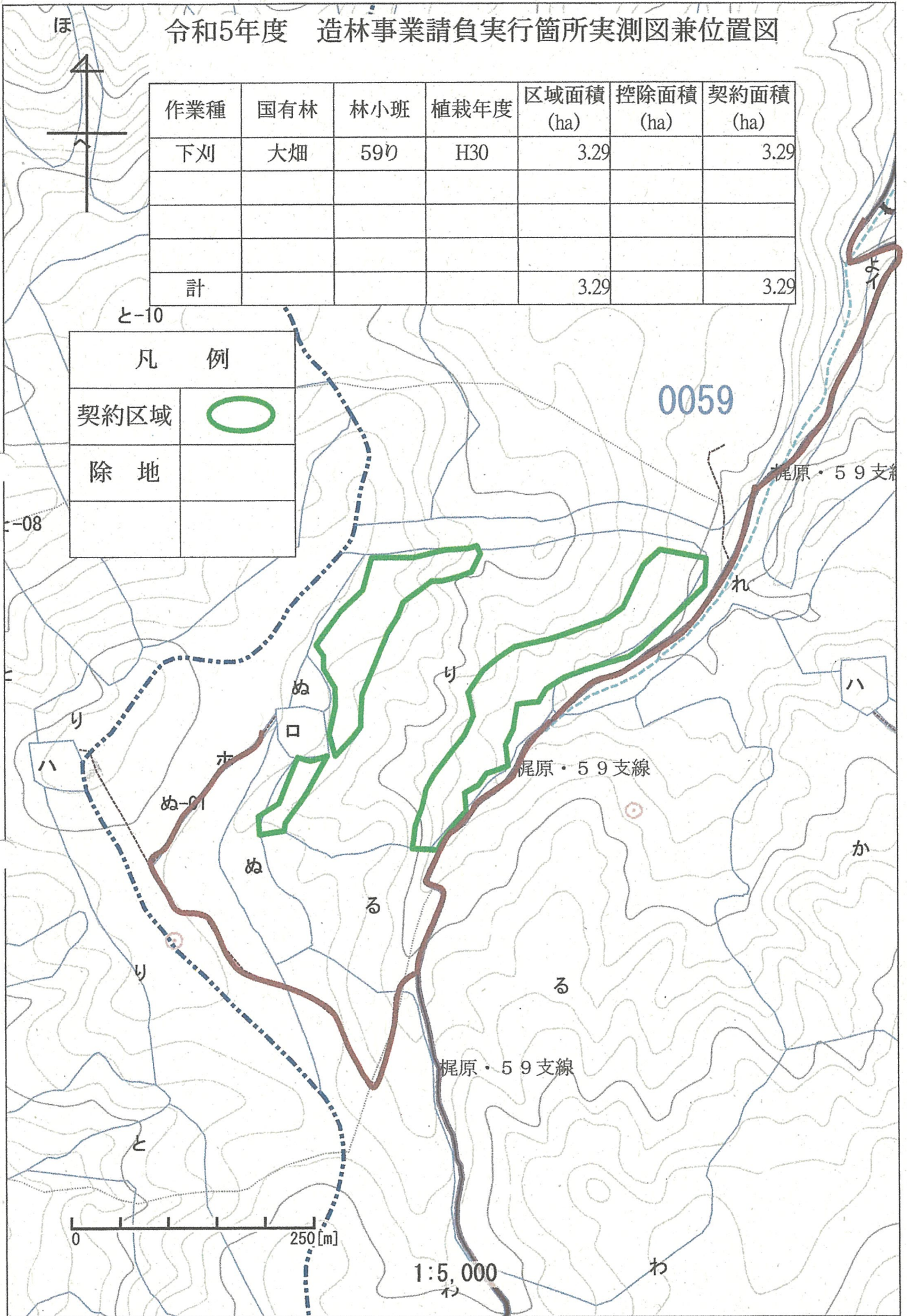


# 令和5年度 造林事業請負実行箇所実測図兼位置図

作業種	国有林	林小班	植栽年度	区域面積 (ha)	控除面積 (ha)	契約面積 (ha)
下刈	大畑	59㍿	H30	3.29		3.29
計				3.29		3.29

凡 例	
契約区域	
除 地	



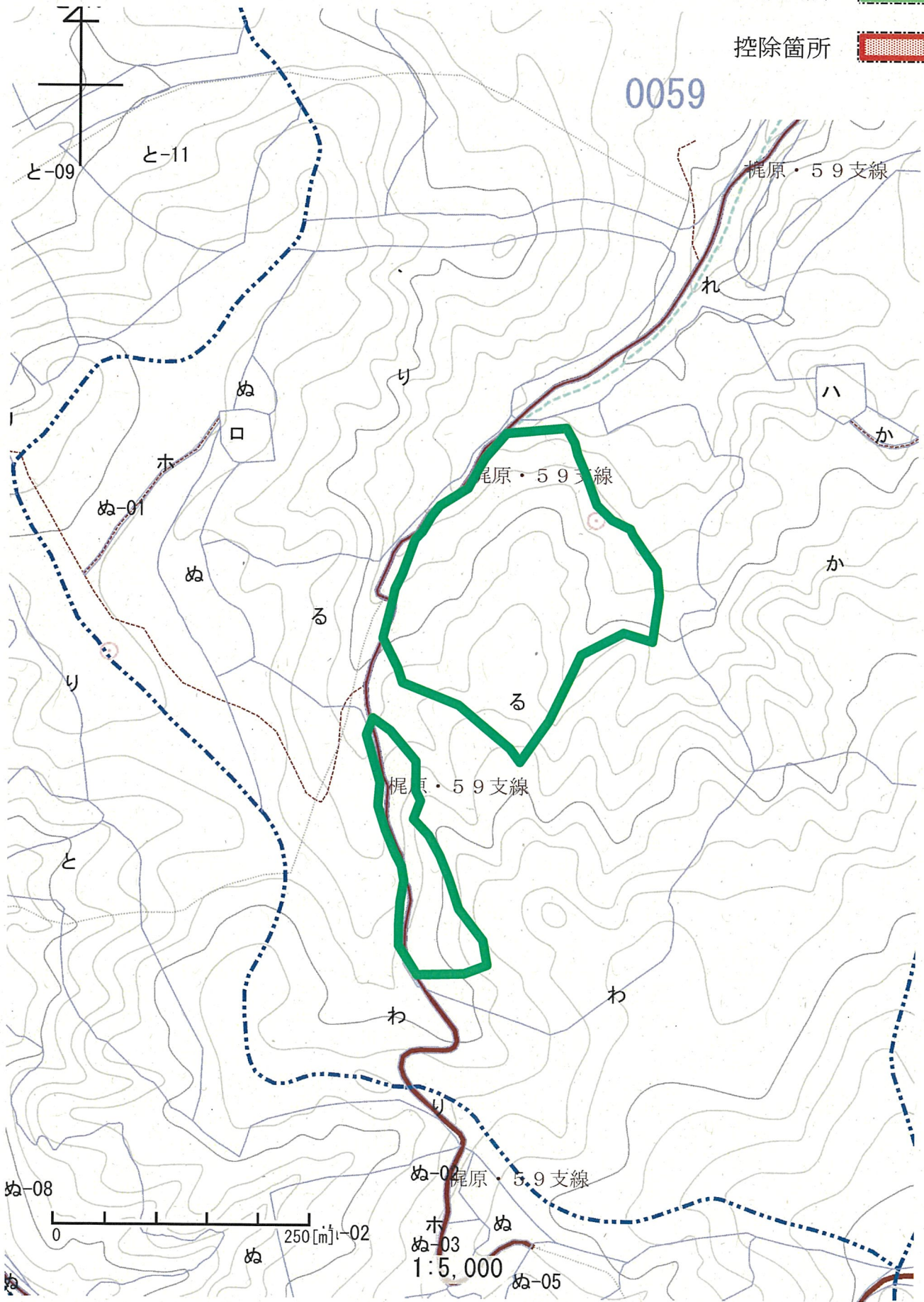
# 令和6年度 造林事業請負箇所 実測図兼位置図

記番	国有林名	林小班	区域面積	控除面積	契約面積
	大畑	59る	5.87		5.87

【凡例】

契約箇所


控除箇所



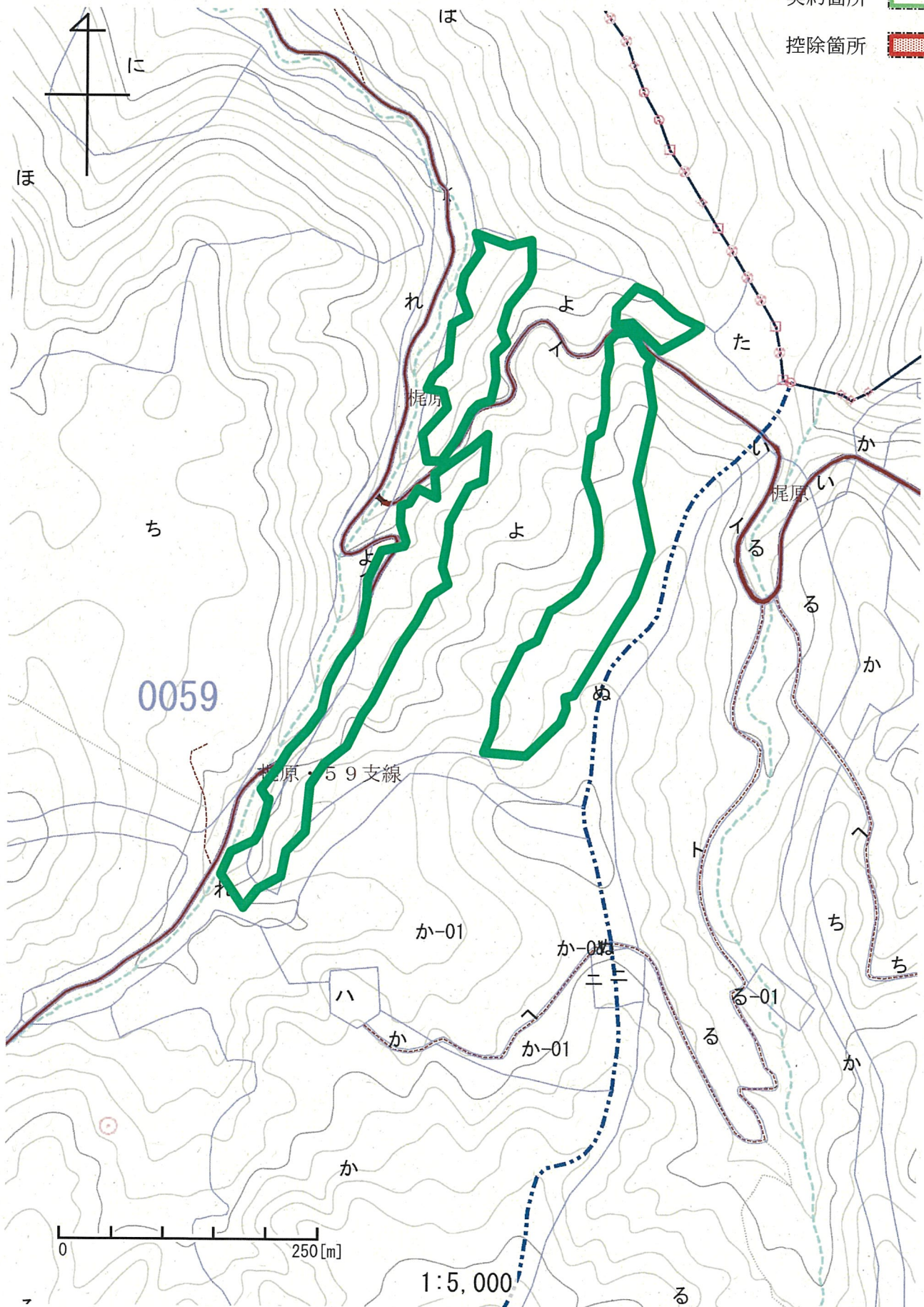
令和6年度 造林事業請負箇所 実測図兼位置図

記番	国有林名	林小班	区域面積	控除面積	契約面積
	大畑	59よ	5.60		5.60

【凡例】

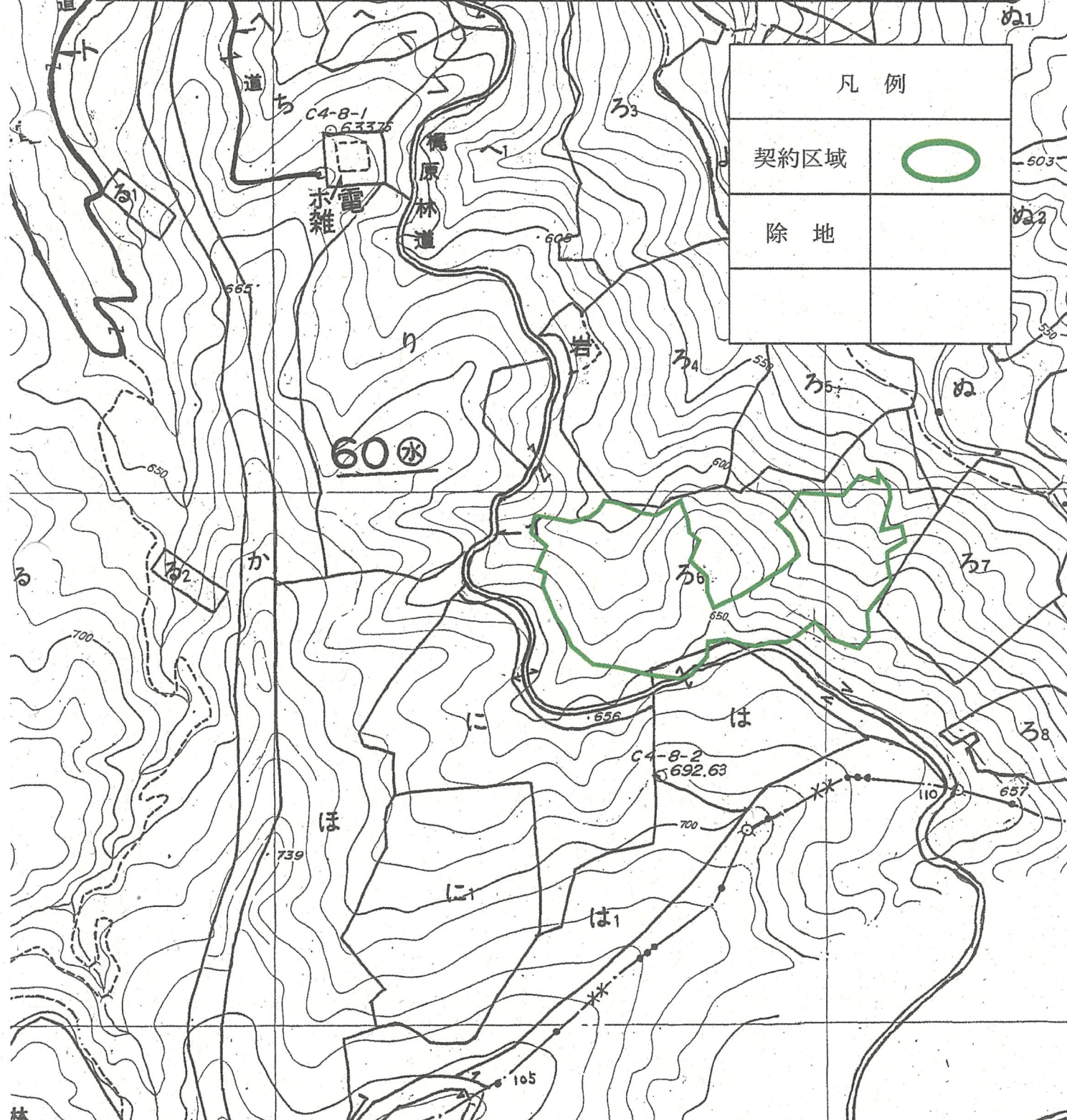
契約箇所 

控除箇所 



# 令和5年度 造林事業請負実行箇所実測図兼位置図

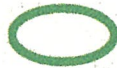
作業種	国有林	林小班	植栽年度	区域面積 (ha)	控除面積 (ha)	契約面積 (ha)
下刈	大畑	60ろ6	R4	3.58		3.58
計				3.58		3.58

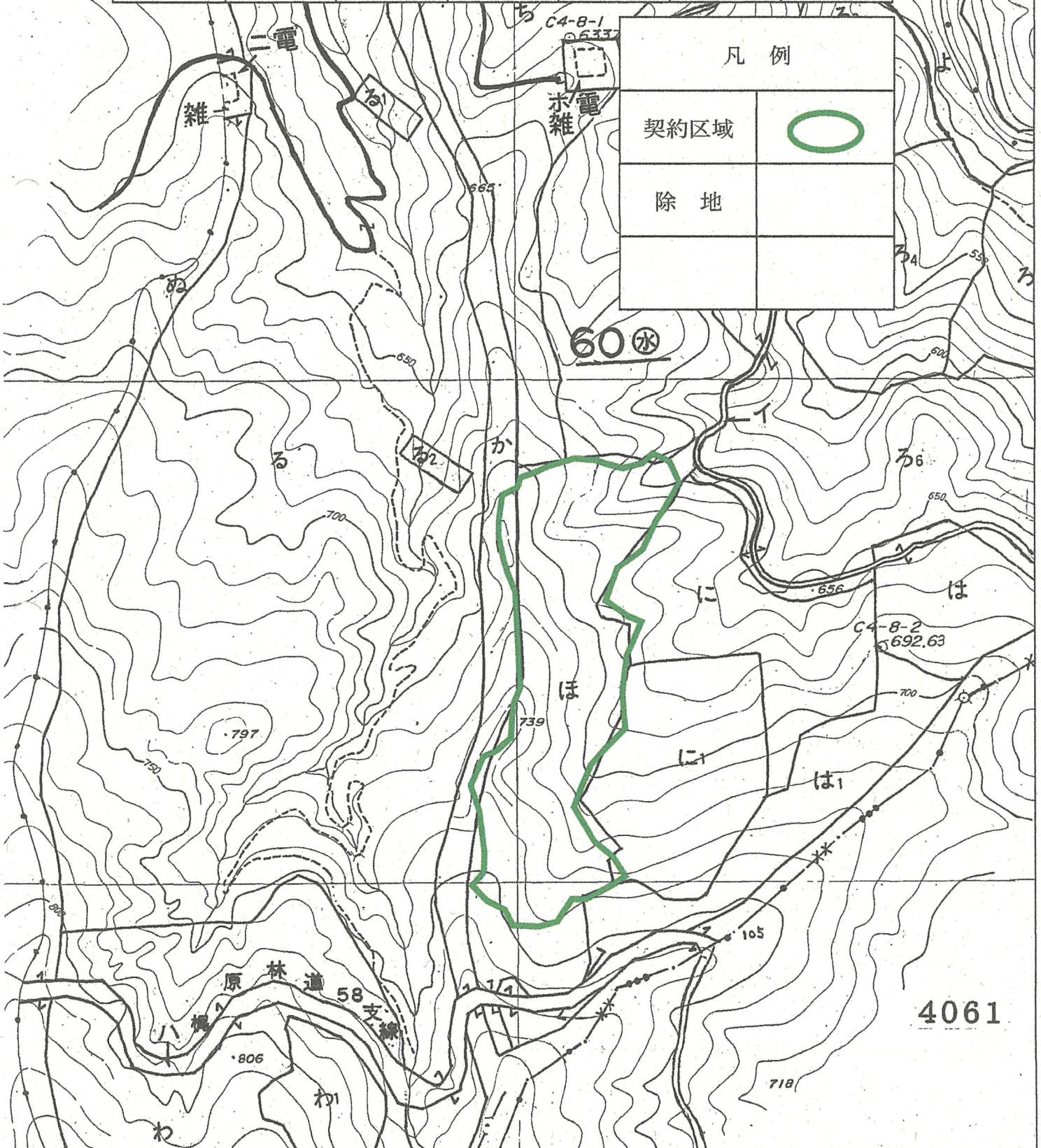


凡例	
契約区域	
除地	

令和5年度 造林事業請負実行箇所実測図兼位置図

作業種	国有林	林小班	植栽年度	区域面積 (ha)	控除面積 (ha)	契約面積 (ha)
下刈	大畑	60ほ	R4	4.85		4.85
計				4.85		4.85


凡例	
契約区域	
除地	

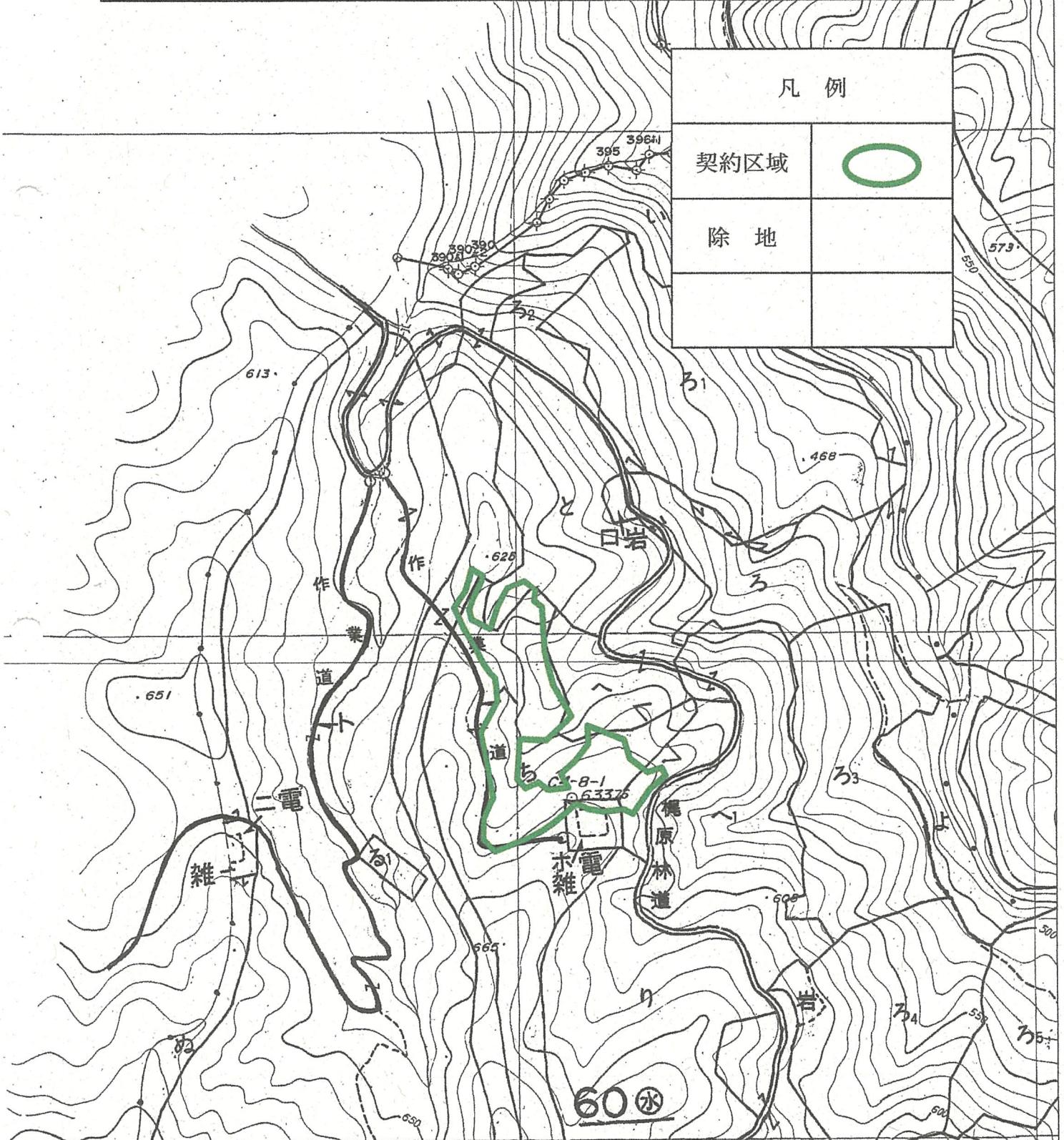


# 令和5年度 造林事業請負実行箇所実測図兼位置図

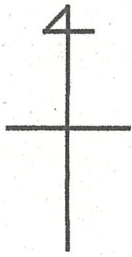
作業種	国有林	林小班	植栽年度	区域面積 (ha)	控除面積 (ha)	契約面積 (ha)
下刈	大畑	60ち	R4	1.80		1.80
計				1.80		1.80

63

凡 例	
契約区域	
除 地	

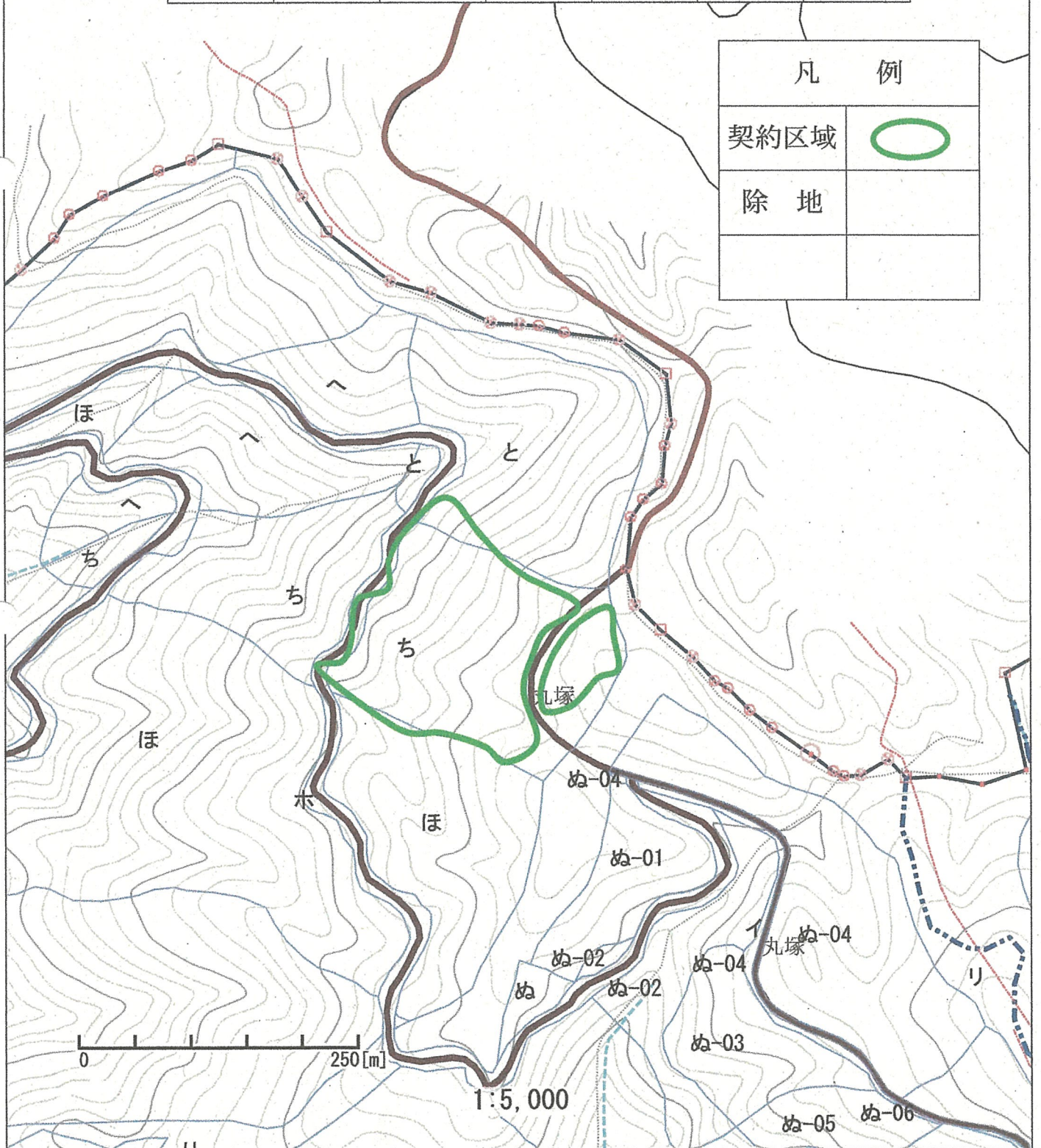


# 令和5年度 造林事業請負実行箇所実測図兼位置図



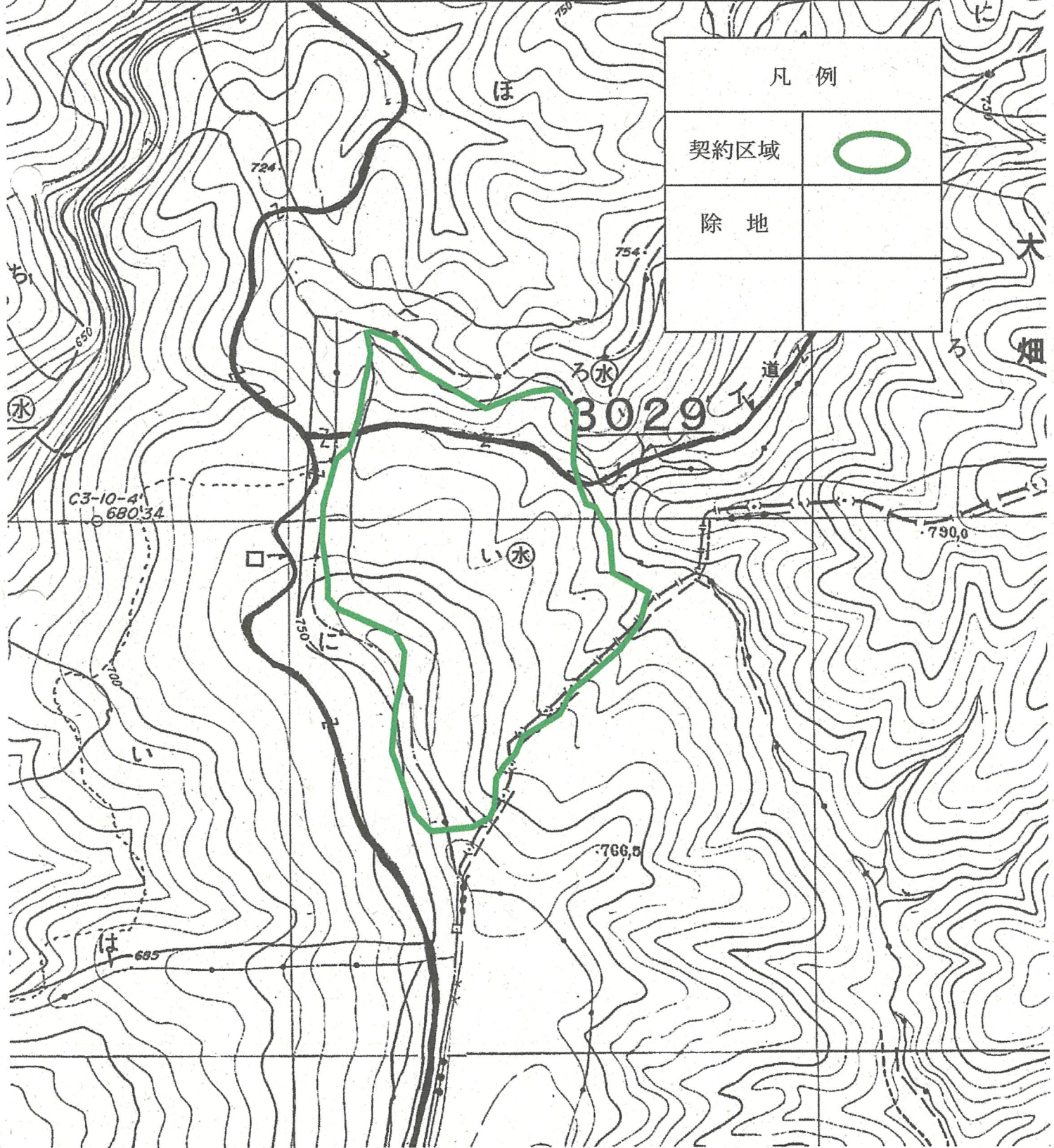
作業種	国有林	林小班	植栽年度	区域面積 (ha)	控除面積 (ha)	契約面積 (ha)
下刈	木上大平	82㍍	R1・R4	3.53		3.53
計				3.53		3.53

凡 例	
契約区域	
除 地	



令和5年度 造林事業請負実行箇所実測図兼位置図

作業種	国有林	林小班	植栽年度	区域面積 (ha)	控除面積 (ha)	契約面積 (ha)
下刈	大畑	3029い	R3	8.39		8.39
計				8.39		8.39





わ-01

# 令和5年度 造林事業請負実行箇所実測図兼位置図

作業種	国有林	林小班	植栽年度	区域面積 (ha)	控除面積 (ha)	契約面積 (ha)
下刈	丸塚	3048い1	R3	3.82		3.82
計				3.82		3.82

ら-01

ね

ら

ら-04

ら-02

ら-03

丸塚

ら

う

ろ

と

丸塚

い-01

丸塚

ち-01

丸塚

わ

ち


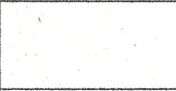
ろ-01

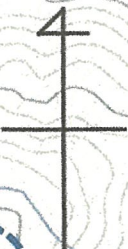
ち

0 250[m]

ぬ


1:5,000

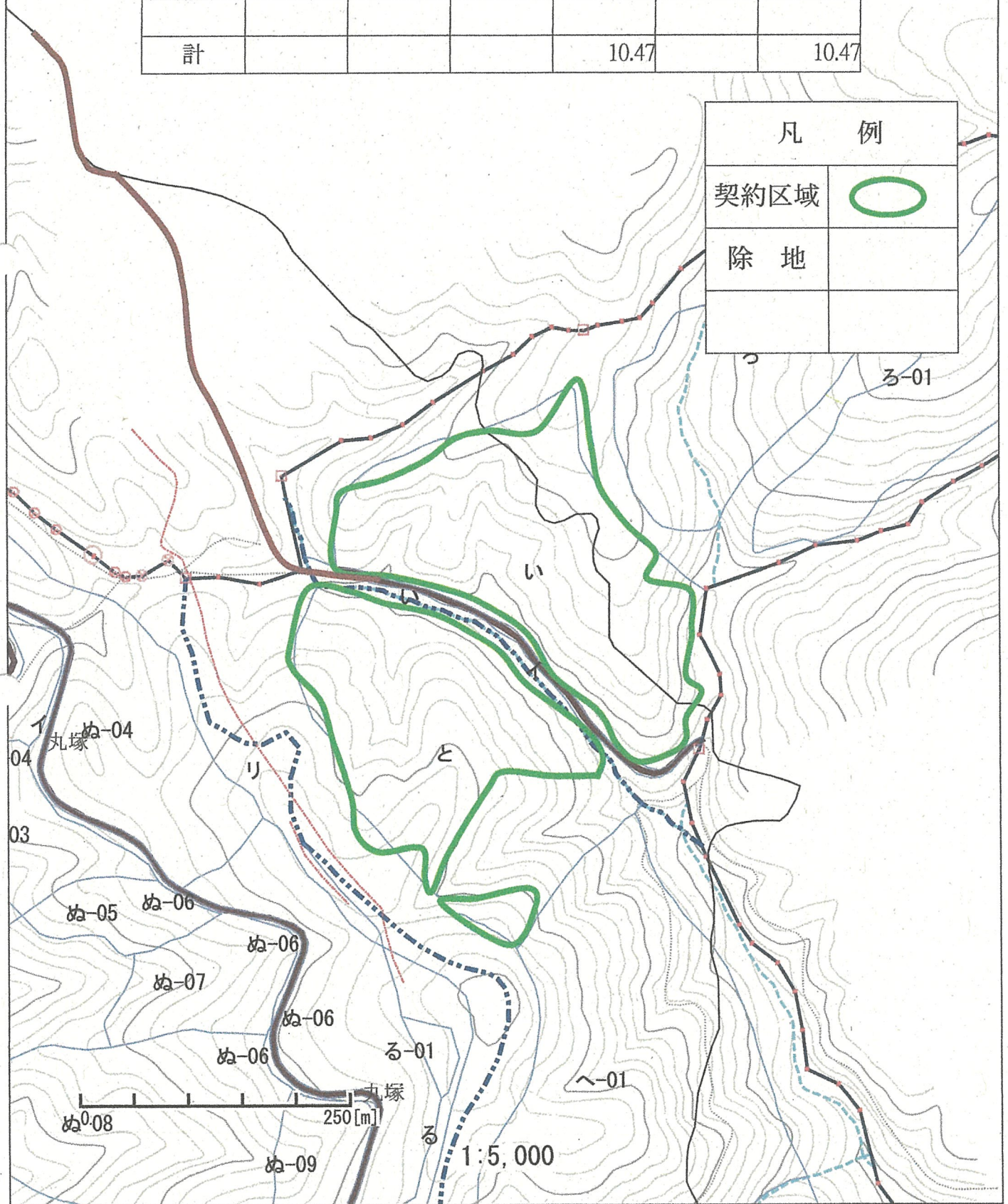
凡 例	
契約区域	
除 地	



# 令和5年度 造林事業請負実行箇所実測図兼位置図

作業種	国有林	林小班	植栽年度	区域面積 (ha)	控除面積 (ha)	契約面積 (ha)
下刈	丸塚	3048と	R2	4.62		4.62
下刈	白髪岳	3049い	R2	5.85		5.85
計				10.47		10.47




凡 例	
契約区域	
除 地	

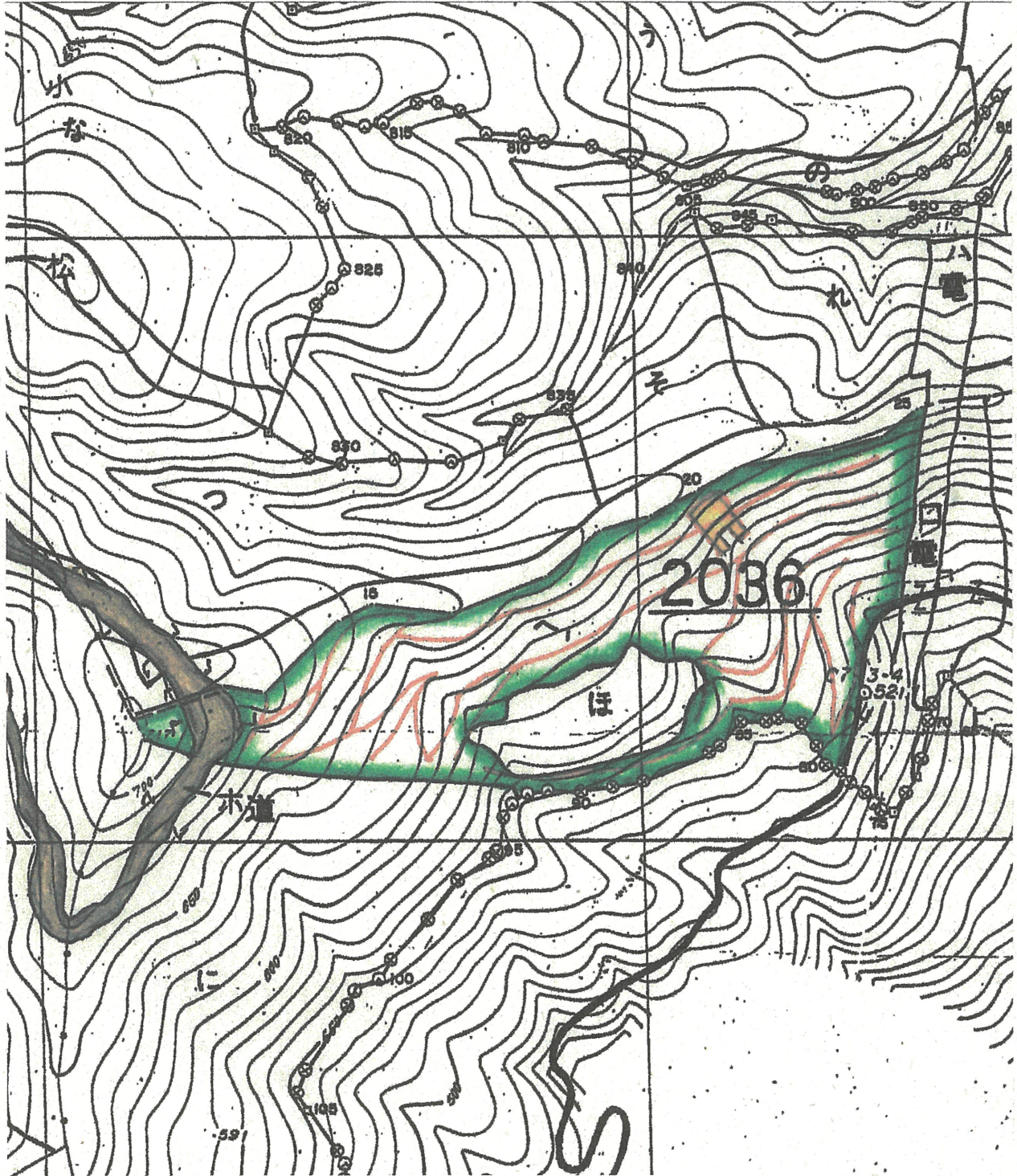


# 令和6年度 造林事業（下刈）請負箇所実測図兼位置図 1

作業種	国有林	林小班	区域面積 HA	除地面積 HA	契約面積 HA
下刈（筋刈）	松ヶ平	2037に1	8.16		8.16
下刈（筋刈）	松ヶ平	2036へ1	8.68	0.47	8.21
下刈（全刈）	松ヶ平	2037ろ	5.86	1.04	4.82
下刈（全刈）	松ヶ平	2037は	8.27	1.93	6.34

作成者 水上森林事務所  
(技) 入江和浩

凡例	実行箇所	
	除地	
	林道等	





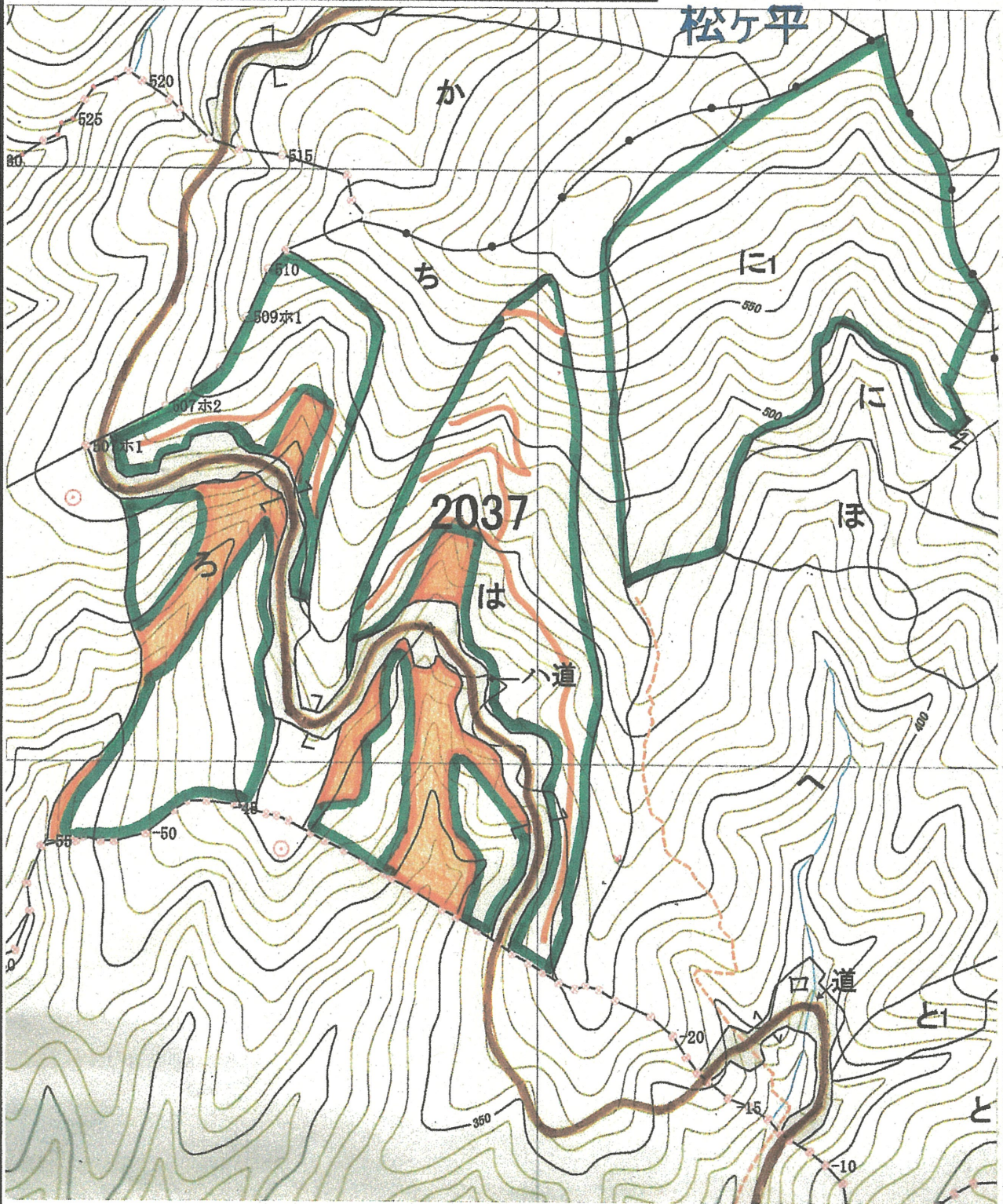
縮尺  $\frac{1}{5,000}$

# 令和6年度 造林事業（下刈）請負箇所実測図兼位置図 2

作業種	国有林	林小班	区域面積 HA	除地面積 HA	契約面積 HA
下刈（筋刈）	松ヶ平	2037に1	8.16		8.16
下刈（筋刈）	松ヶ平	2036へ1	8.68	0.47	8.21
下刈（全刈）	松ヶ平	2037ろ	5.86	1.04	4.82
下刈（全刈）	松ヶ平	2037は	8.27	1.93	6.34

作成者 水上森林事務所  
(技) 入江和浩




凡例	実行箇所	
	除地	
	林道等	

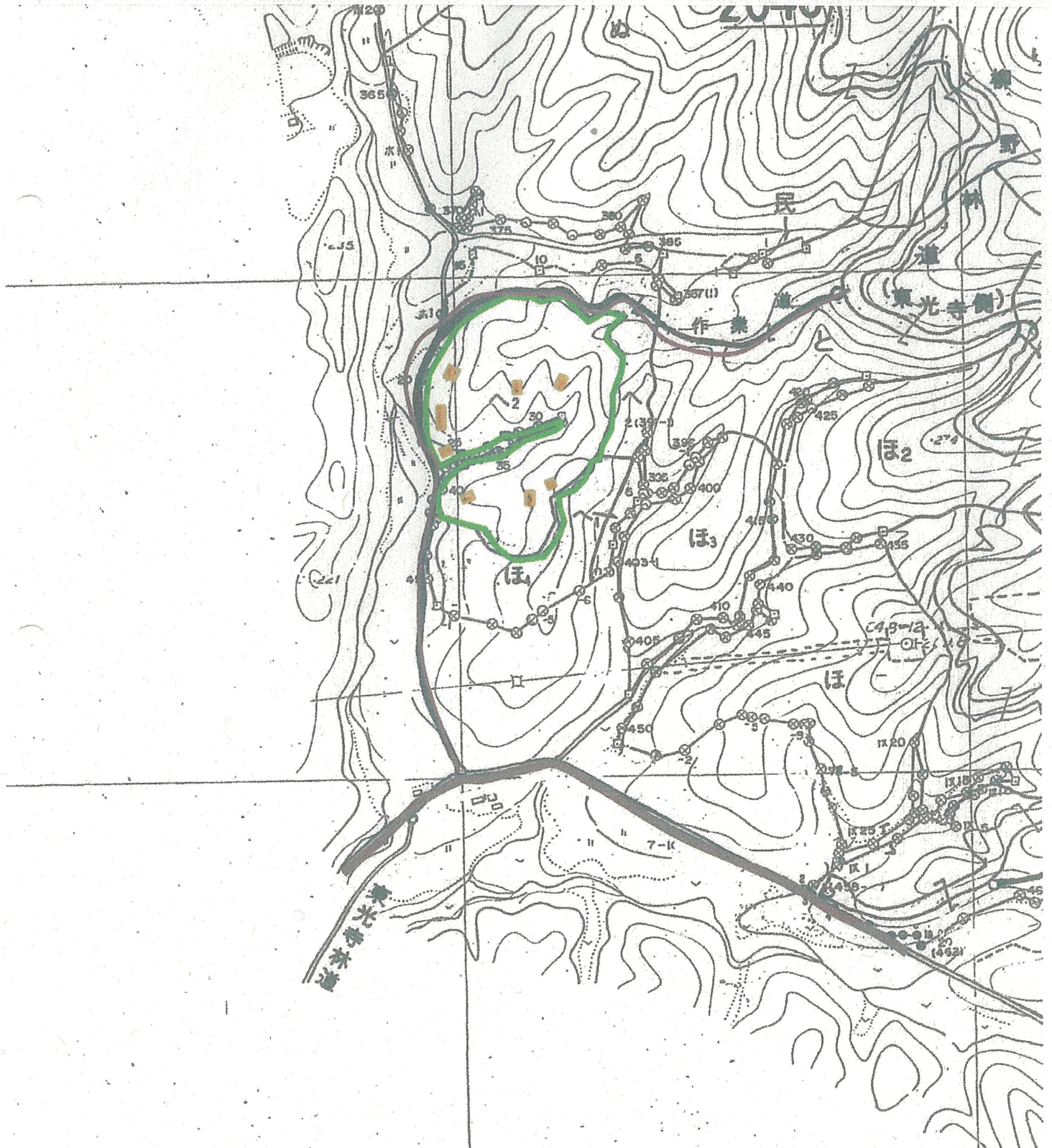


縮尺  $\frac{1}{5,000}$

令和6年度 造林事業請負箇所実測図兼位置図




国有林	林小班	植栽 年度	作業種	作業 区分	区域面積	除地面積	契約面積	備考
高塚	2040 へ2	R元	下刈	筋刈	3.70ha	0.08ha	3.62ha	
	計				3.70ha	0.08ha	3.62ha	

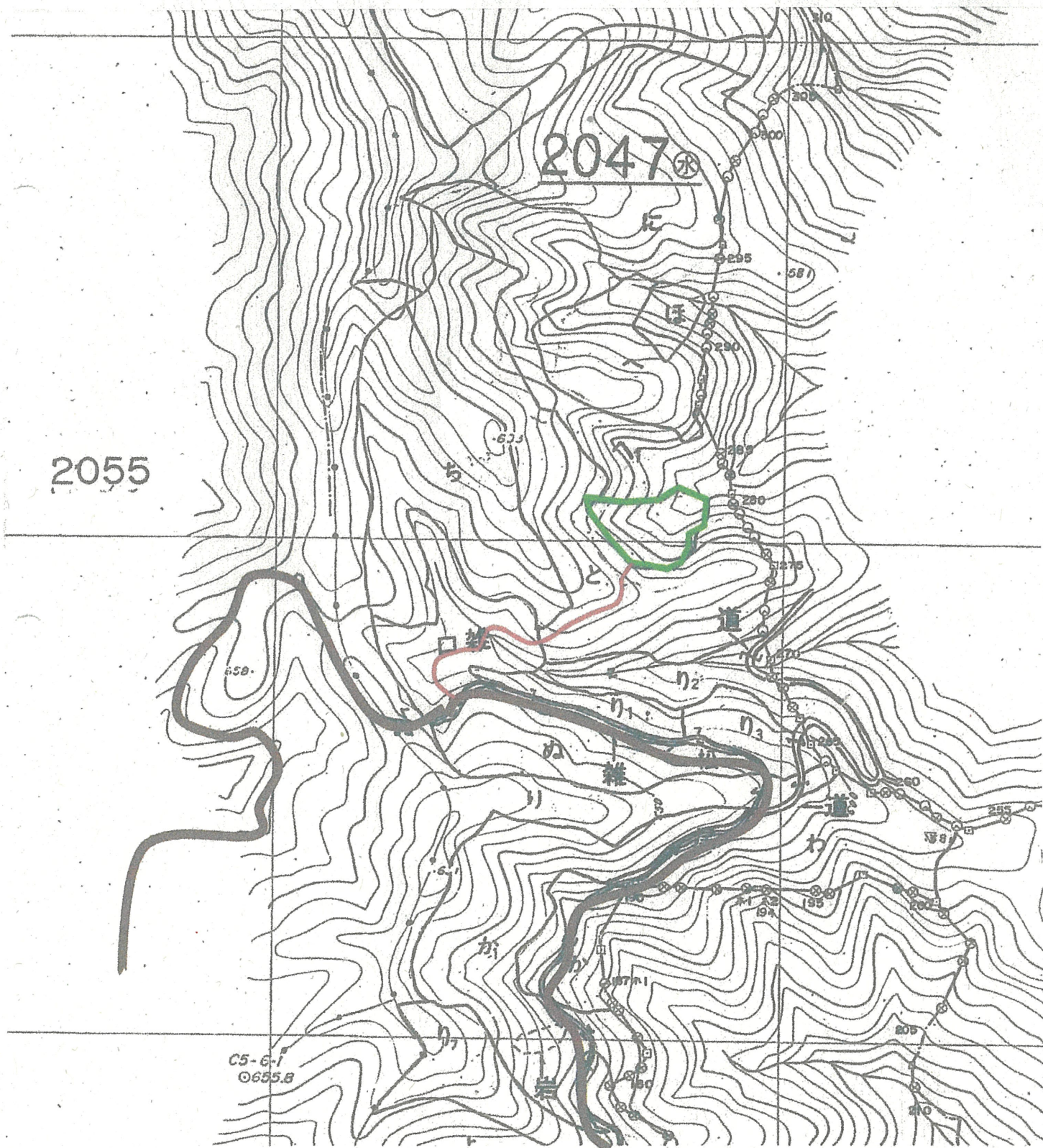
凡 例	
請負区域	
除 地	
林道等	



令和6年度 造林事業請負箇所実測図兼位置図




国有林	林小班	植栽年度	作業種	作業区分	区域面積	除地面積	契約面積	備考
松尾	2047 へ1	R元	下刈	筋刈	0.58ha		0.58ha	
	計				0.58ha		0.58ha	

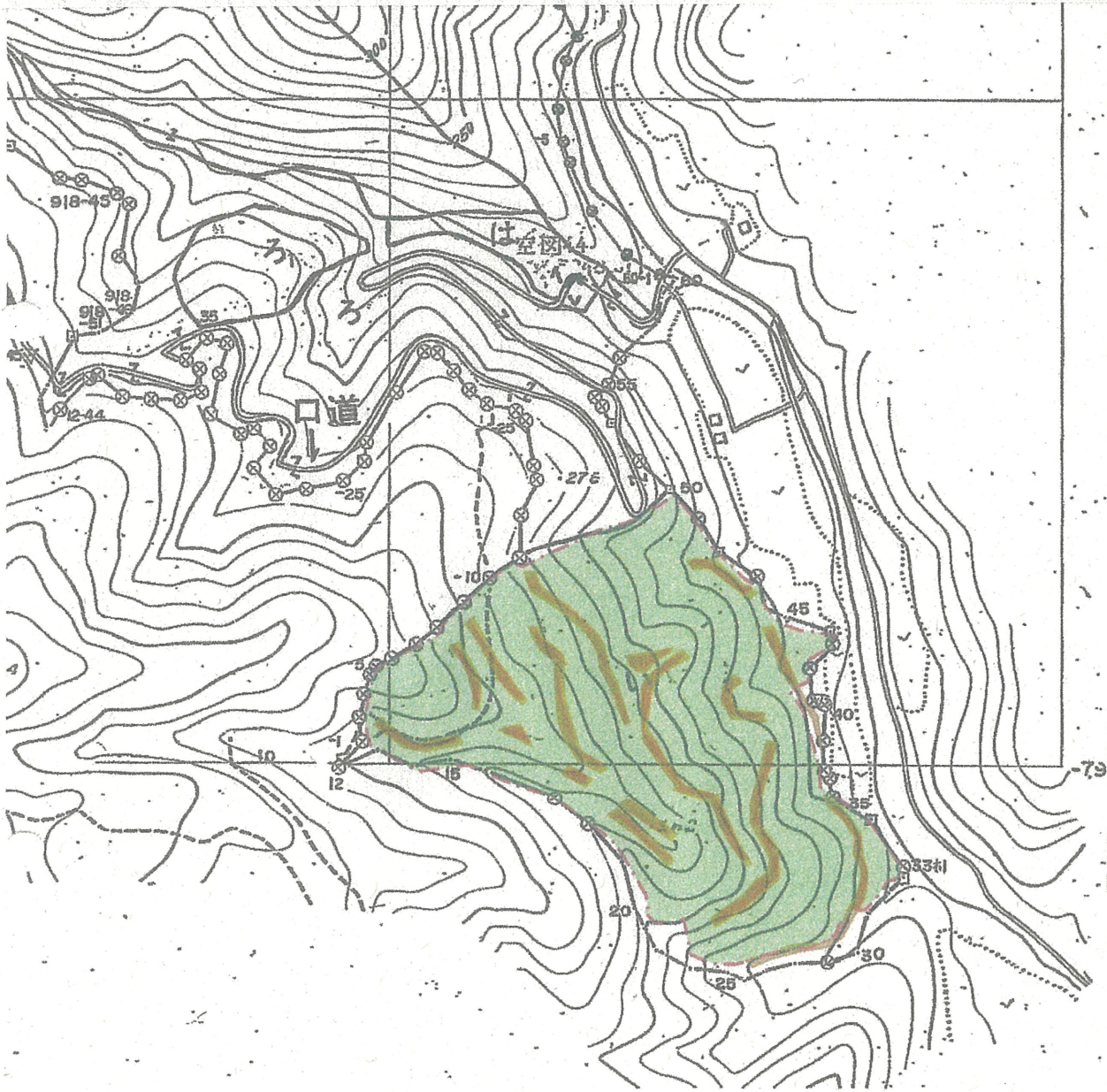
凡例	
請負区域	
除地	
林道等	



令和6年度 造林事業請負箇所実測図兼位置図




国有林	林小班	植栽 年度	作業種	作業 区分	区域面積	除地面積	契約面積	備考
松尾	2048 い	R5	下刈	全刈	7.81ha	1.17ha	6.64ha	
	計				7.81ha	1.17ha	6.64ha	

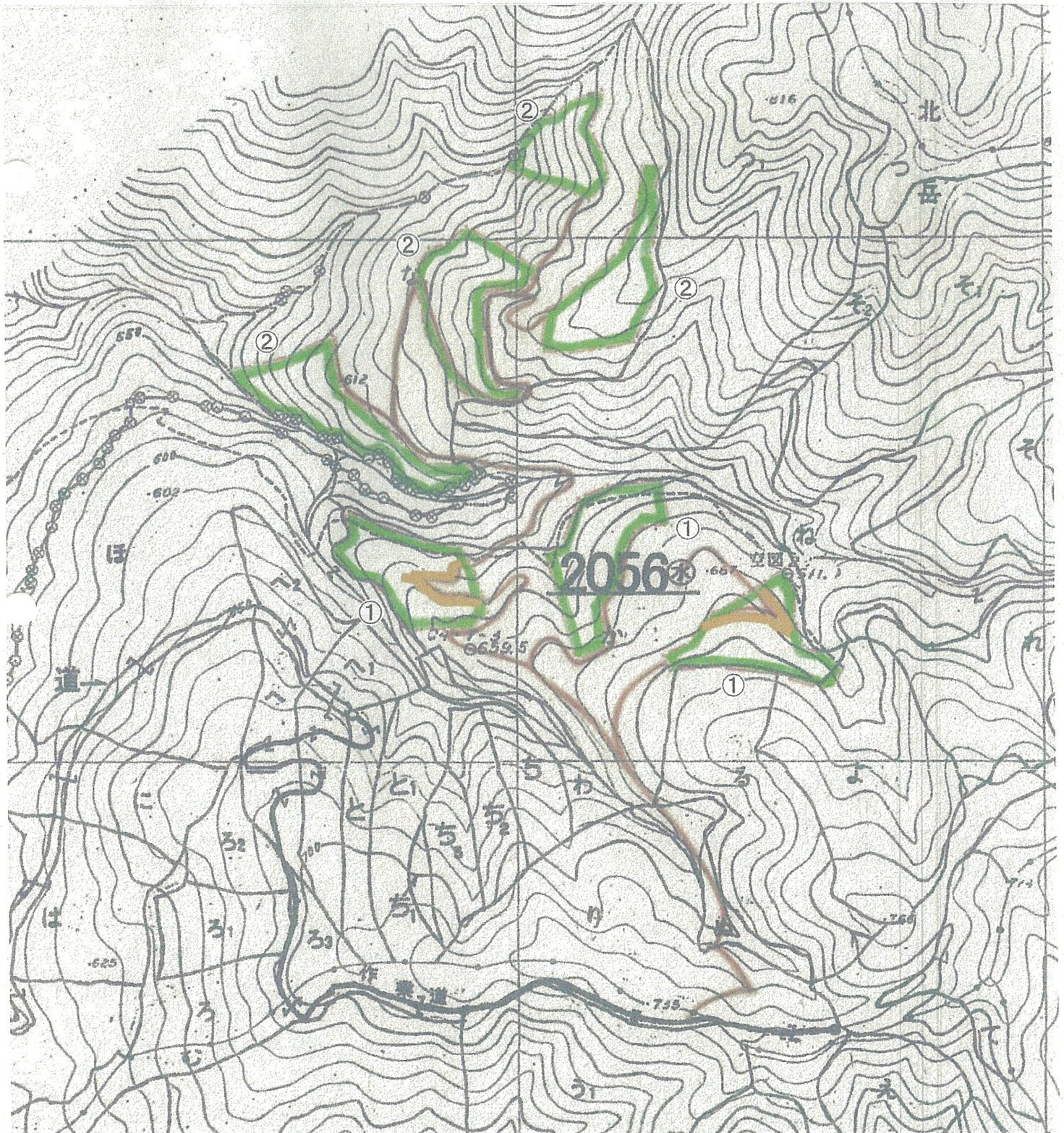
凡 例	
請負区域	
除地	
林道等	



令和6年度 造林事業請負箇所実測図兼位置図

国有林	林小班	植栽年度	作業種	作業区分	区域面積	除地面積	契約面積	備考
北岳	2056 か	R2	下刈	筋刈	2.81ha	0.10ha	2.71ha	
北岳	2056 な	R2	下刈	筋刈	3.51ha		3.51ha	
	計				6.32ha	0.10ha	6.22ha	



凡例	
請負区域	
除地	
林道等	





令和6年度 造林事業請負箇所実測図兼位置図

国有林	林小班	植栽年度	作業種	作業区分	区域面積	除地面積	契約面積	備考
北岳	2057 ㌦	R2	下刈	筋刈	1.89ha		1.89ha	
北岳	2057 ㌦	R2	下刈	筋刈	2.03ha		2.03ha	
	計				3.92ha		3.92ha	

凡例	
請負区域	
除地	
林道等	