

令和 6 年度 造林事業 ( 下刈 ) 請負実行箇所 位置図

菊池深葉 国有林

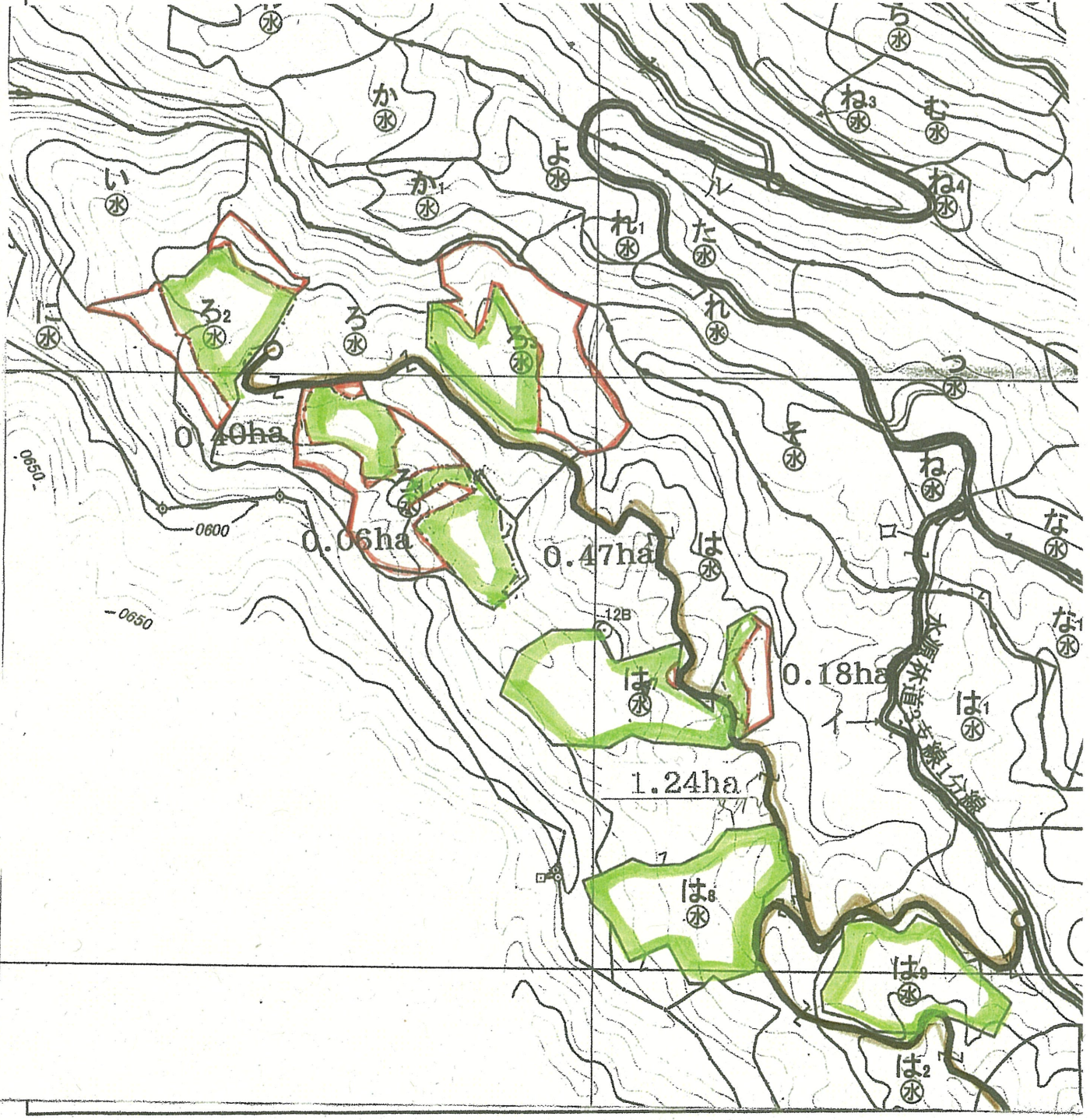
131 林小班 外

作成者 (技) 森永 敏朗

凡 例

- 下刈
- 除地
- 林道・県道等

記番	作業種	林小班	区域面積	控除面積	請負面積	備考
1	下刈	131	2.00	1.07	0.93	
2	"	132	1.44	0.61	0.83	
3	"	133	1.84	1.18	0.66	
4	"	1は7	1.59	0.17	1.42	
5	"	1は8	1.42	0.00	1.42	
6	"	1は9	1.02	0.00	1.02	



令和 6 年度 造林事業 ( 下刈 ) 請負実行箇所 位置図

菊池深葉 国有林

1と1 林小班

作成者 (技) 森永 敏朗

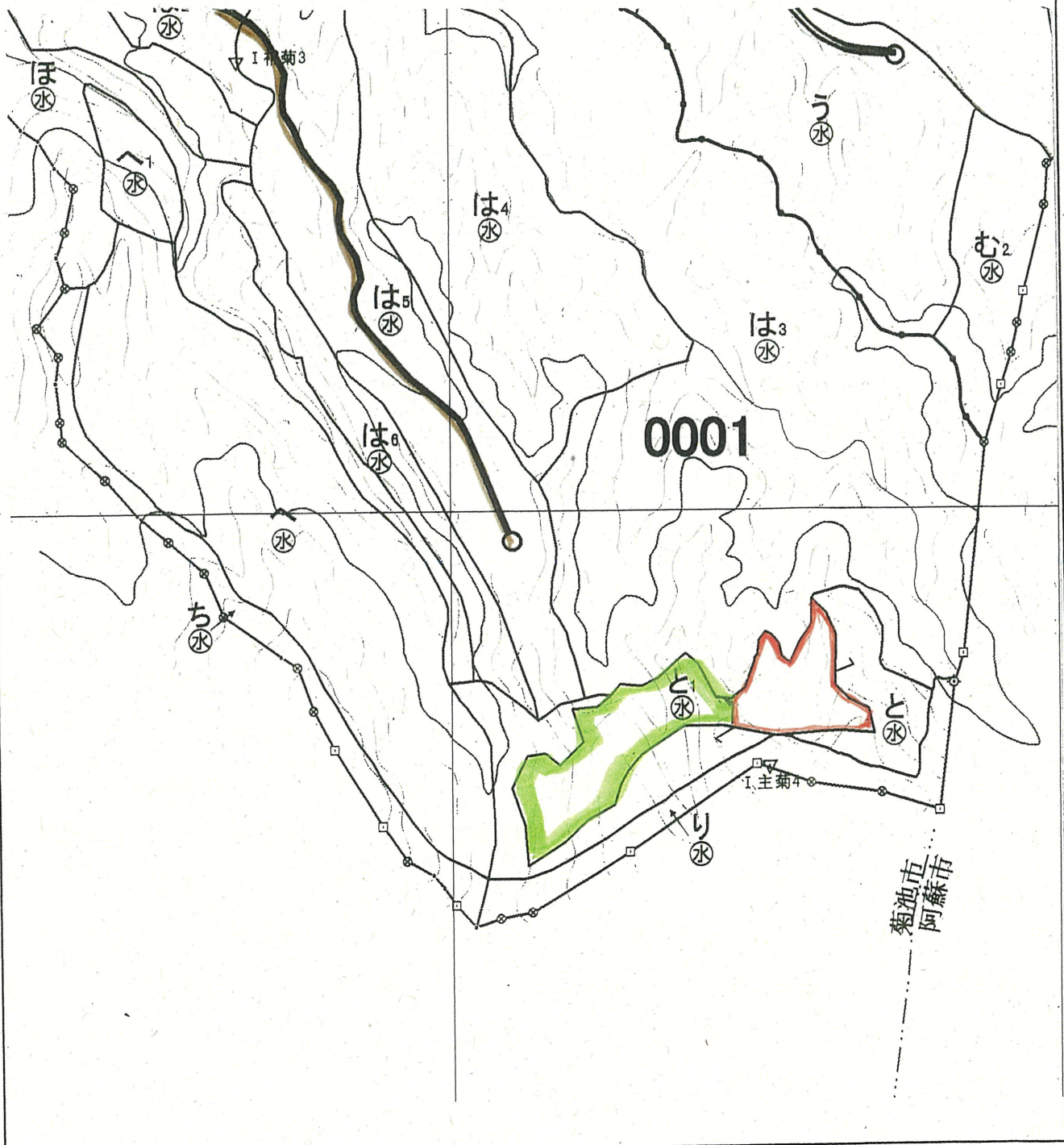
凡 例

 下刈

 除地

 林道・県道等

記番	作業種	林小班	区域面積	控除面積	請負面積	備考
7	下刈	1と1	1.78	0.76	1.02	



令和 6 年度 造林事業 ( 下刈 ) 請負実行箇所 位置図

菊池深葉 国有林

2ら1 林小班 外

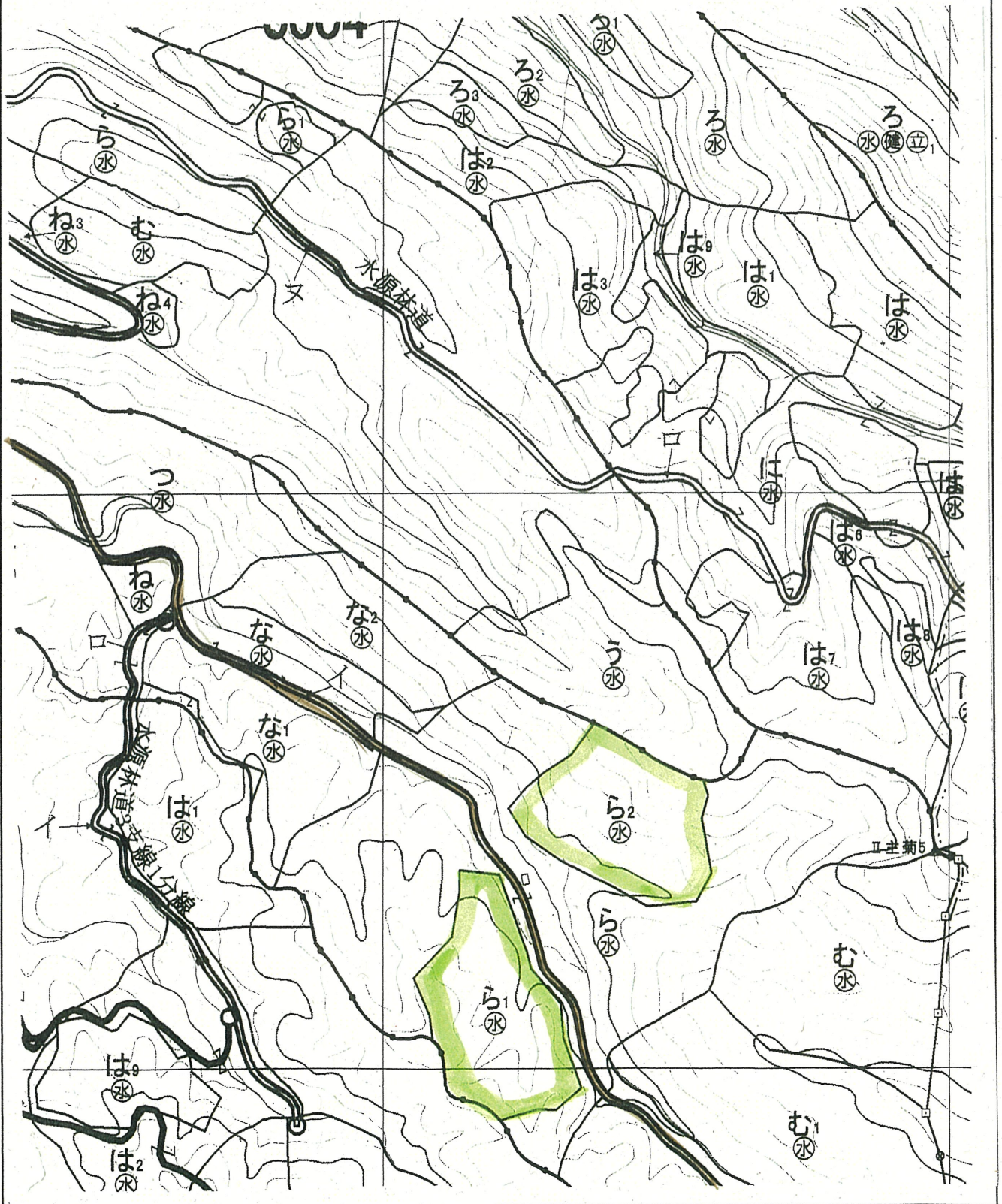
作成者 (技) 森永 敏朗

凡例

 下刈

 林道・県道等

記番	作業種	林小班	区域面積	控除面積	請負面積	備考
8	下刈	2ら1	1.89		1.89	
9	"	2ら2	1.76		1.76	



令和 6 年度 造林事業 ( 下刈 ) 請負実行箇所 位置図

火焼輪智 国有林

237い 林小班 外

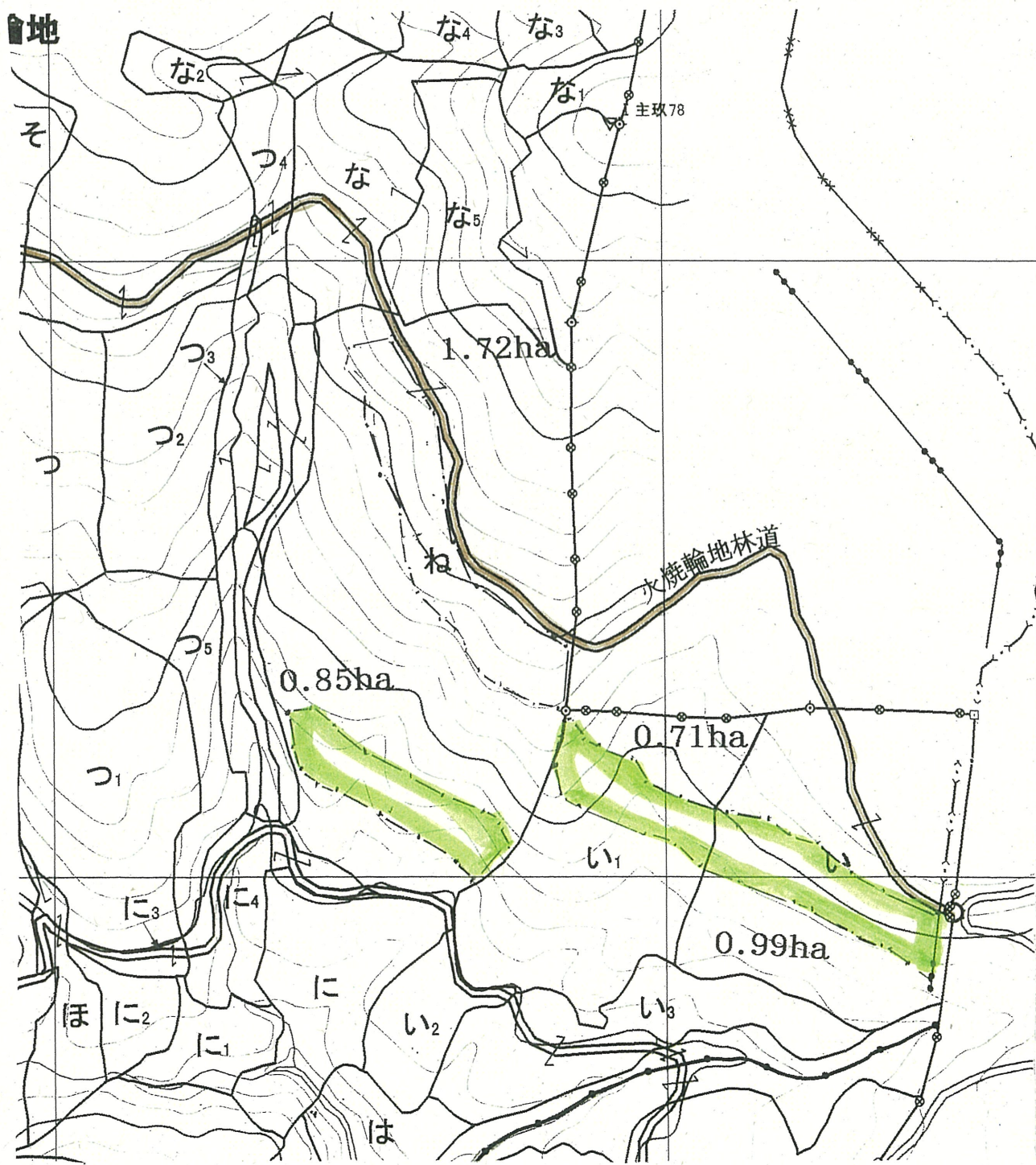
作成者 (技) 森永 敏朗

凡 例

 下刈

 林道・県道等

記番	作業種	林小班	区域面積	控除面積	請負面積	備考
10	下刈	237い	0.99		0.99	
11	"	237い1	0.71		0.71	
12	"	237ね	0.85		0.85	



令和 6 年度 造林事業 ( 下刈 ) 請負実行箇所 位置図

阿蘇深葉 国有林

14わ 林小班 外

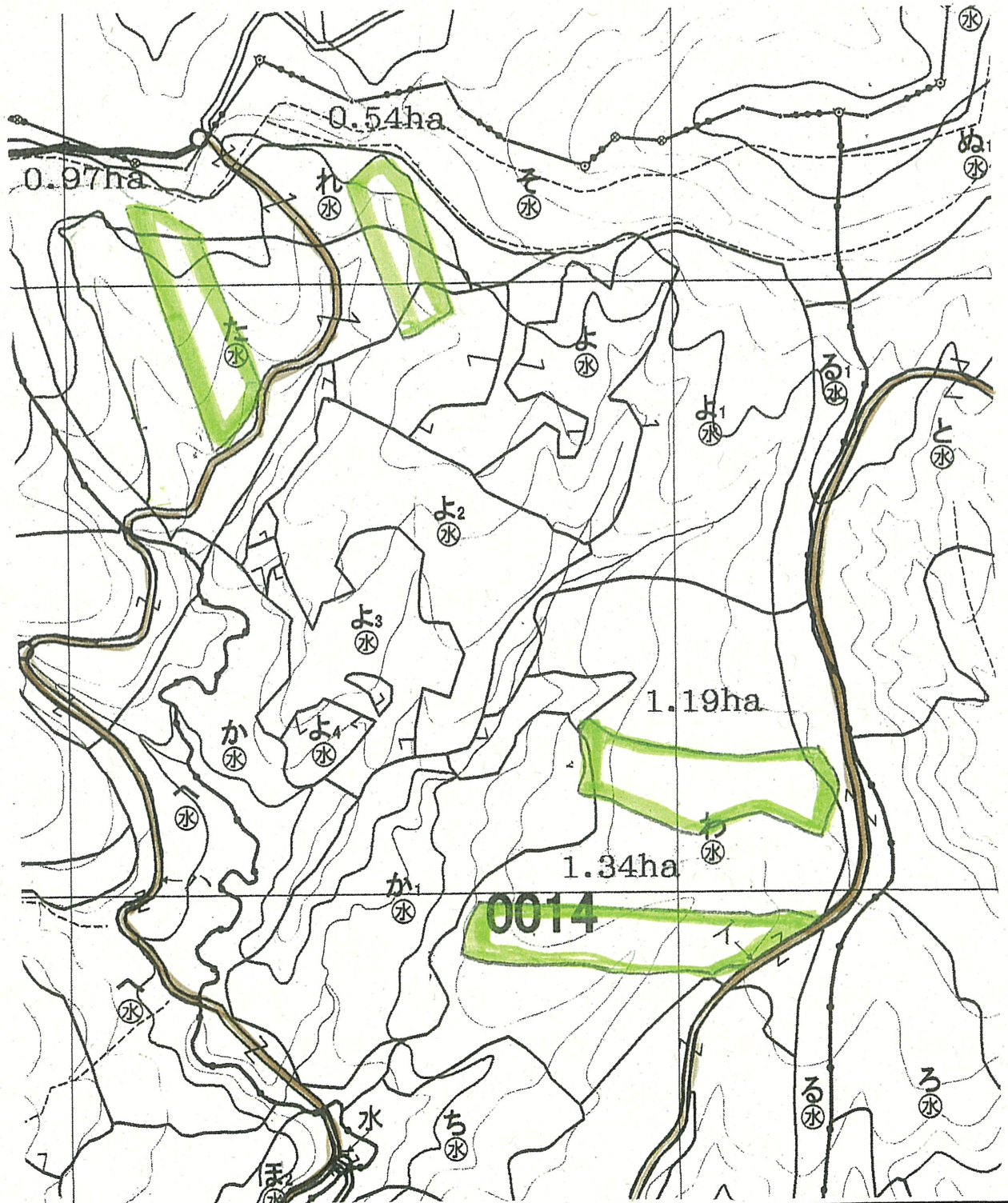
作成者 (技) 森永 敏朗

凡 例

 下刈

 林道・県道等

記番	作業種	林小班	区域面積	控除面積	請負面積	備考
13	下刈	14わ	2.53		2.53	
14	"	14た	1.20		1.20	
15	"	14れ	0.31		0.31	



令和 6 年度 造林事業 ( 下刈 ) 請負実行箇所 位置図

菊池深葉 国有林


2つ 林小班

作成者 (技) 森永 敏朗

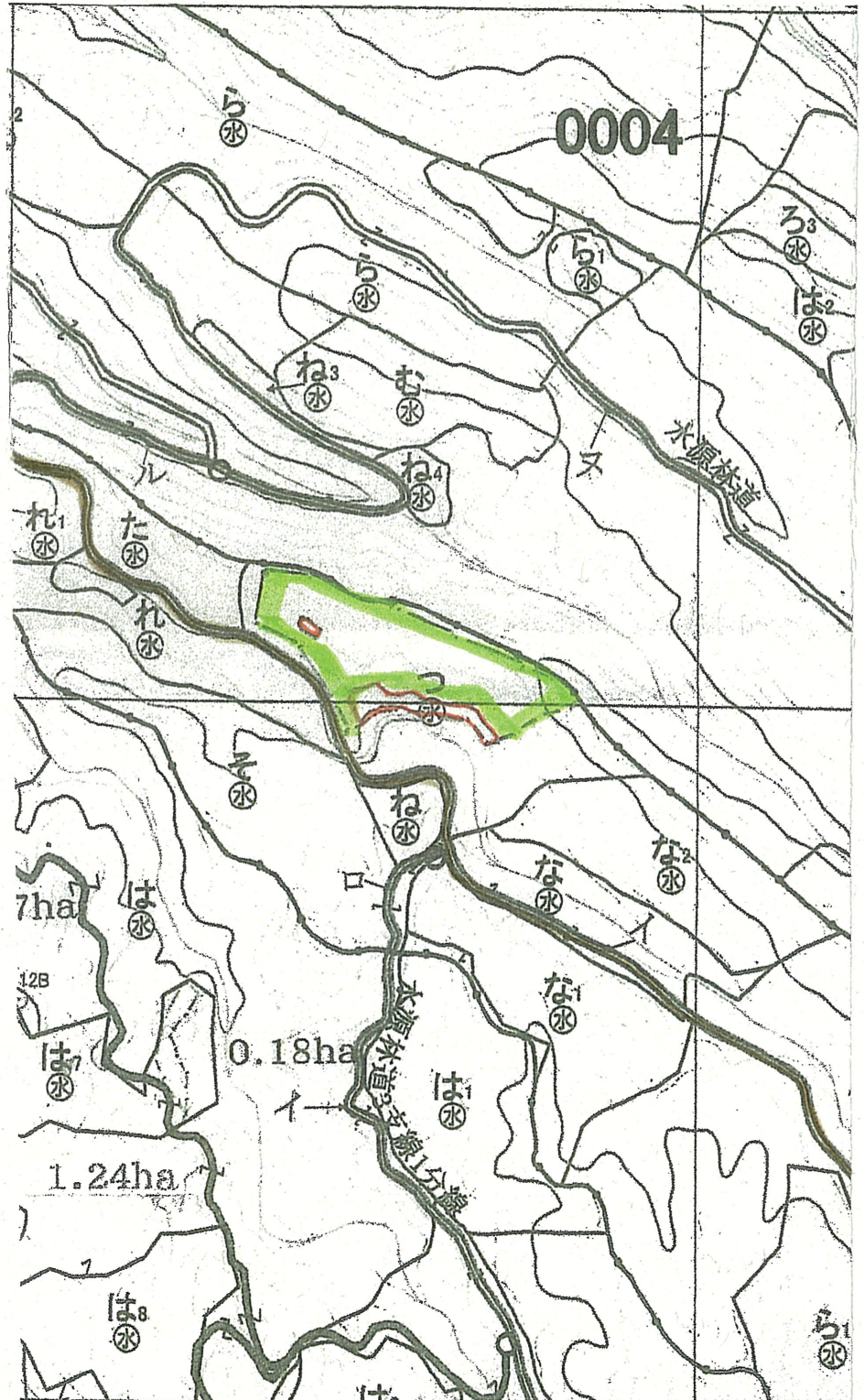
凡 例

 下刈

 除地

 林道・県道等

記番	作業種	林小班	区域面積	控除面積	請負面積	備考
16	下刈	2つ	1.29	0.14	1.15	



令和 6 年度 造林事業 ( 下刈 ) 請負実行箇所 位置図

阿蘇深葉 国有林

15か 林小班

作成者 (技) 森永 敏朗

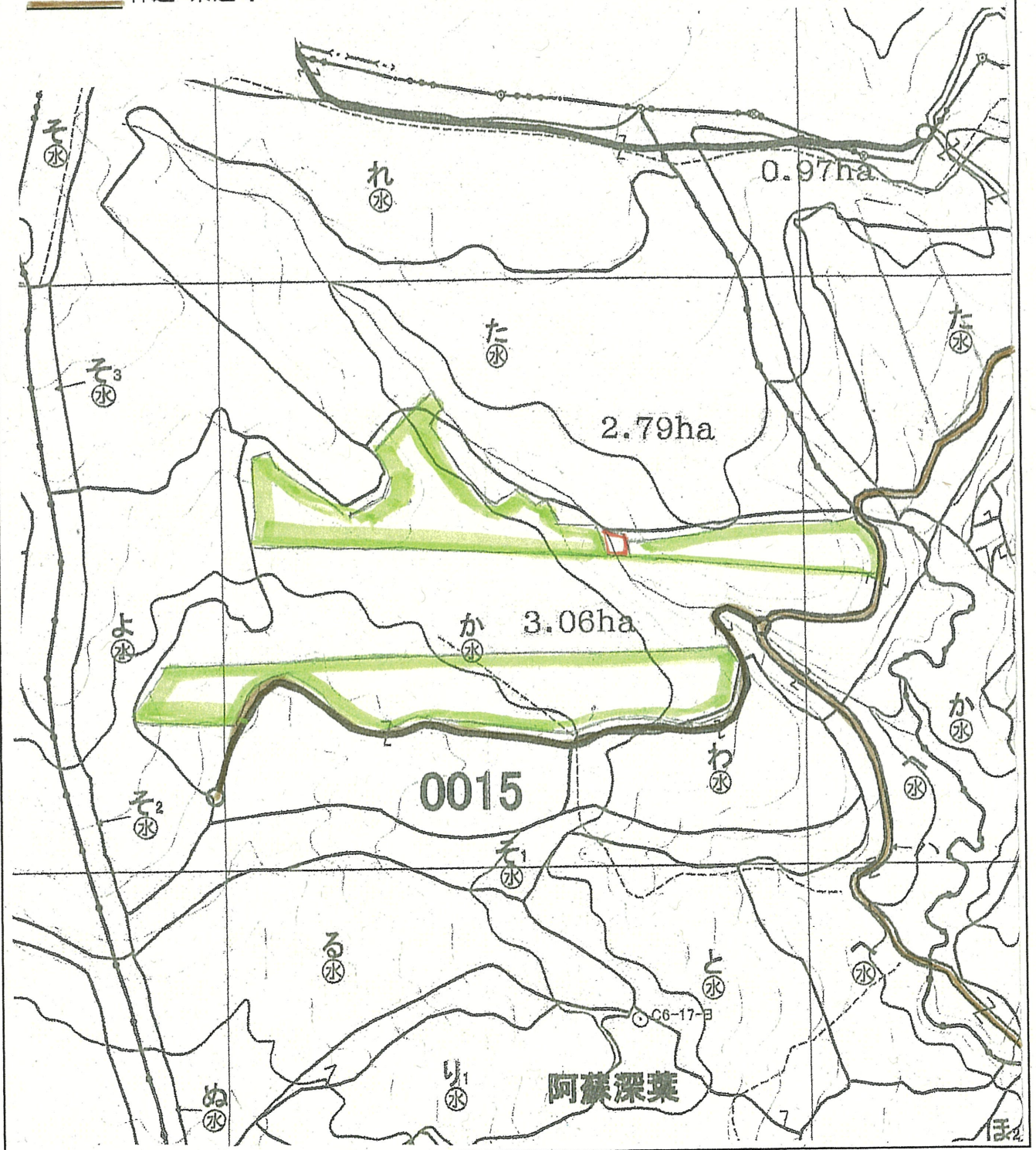
凡例

 下刈

 除地

 林道・県道等

記番	作業種	林小班	区域面積	控除面積	請負面積	備考
17	下刈	15か	5.89	0.04	5.85	



令和 6 年度 造林事業 ( 下刈 ) 請負実行箇所 位置図


阿蘇深葉 国有林

17る 林小班 外

作成者 (技) 森永 敏朗

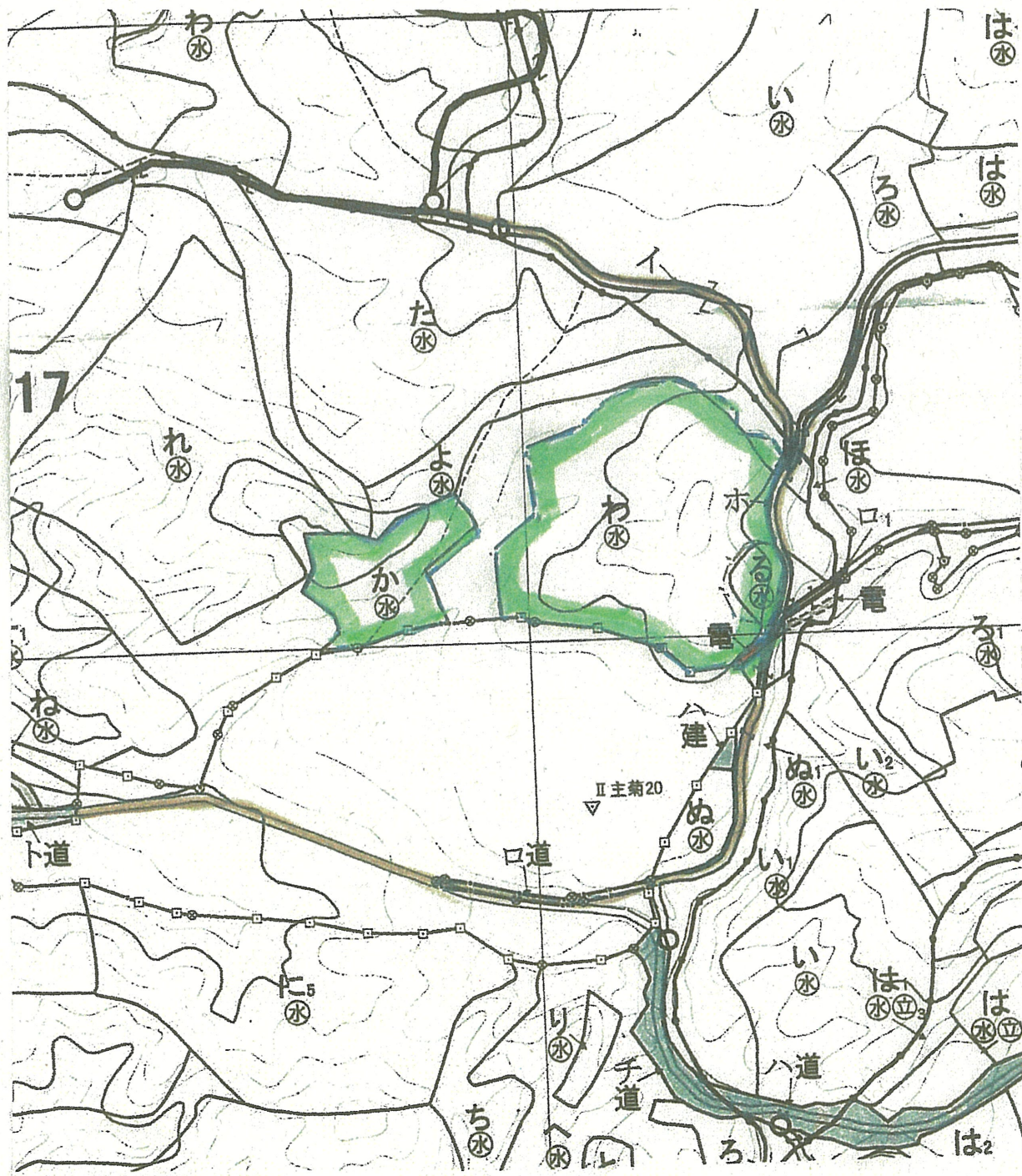
凡 例

 下刈

 除地

 林道・県道等

記番	作業種	林小班	区域面積	控除面積	請負面積	備考
18	下刈	17る	0.32		0.32	
20	下刈	17わ	3.57	0.01	3.56	
32	下刈	17か	1.02		1.02	





令和 6 年度 造林事業 ( 下刈 ) 請負実行箇所 位置図

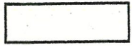
火焼輪智 国有林

237つ1 林小班

作成者 (技) 森永 敏朗

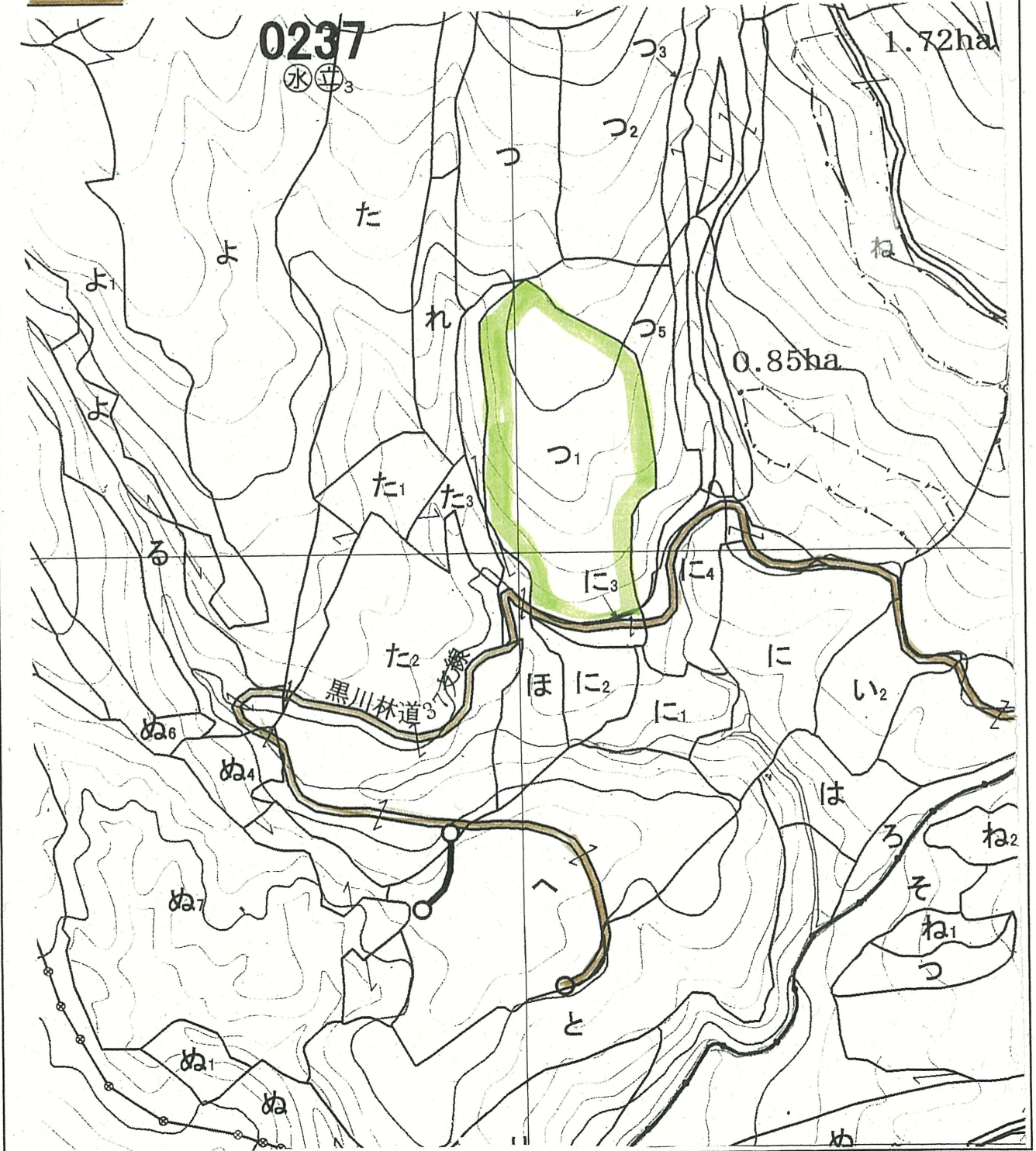
凡 例

 下刈

 除地

 林道・県道等

記番	作業種	林小班	区域面積	控除面積	請負面積	備考
19	下刈	237つ1	3.09		3.09	



令和 6 年度 造林事業 ( 下刈 ) 請負実行箇所 位置図

阿蘇深葉 国有林

15い 林小班 外

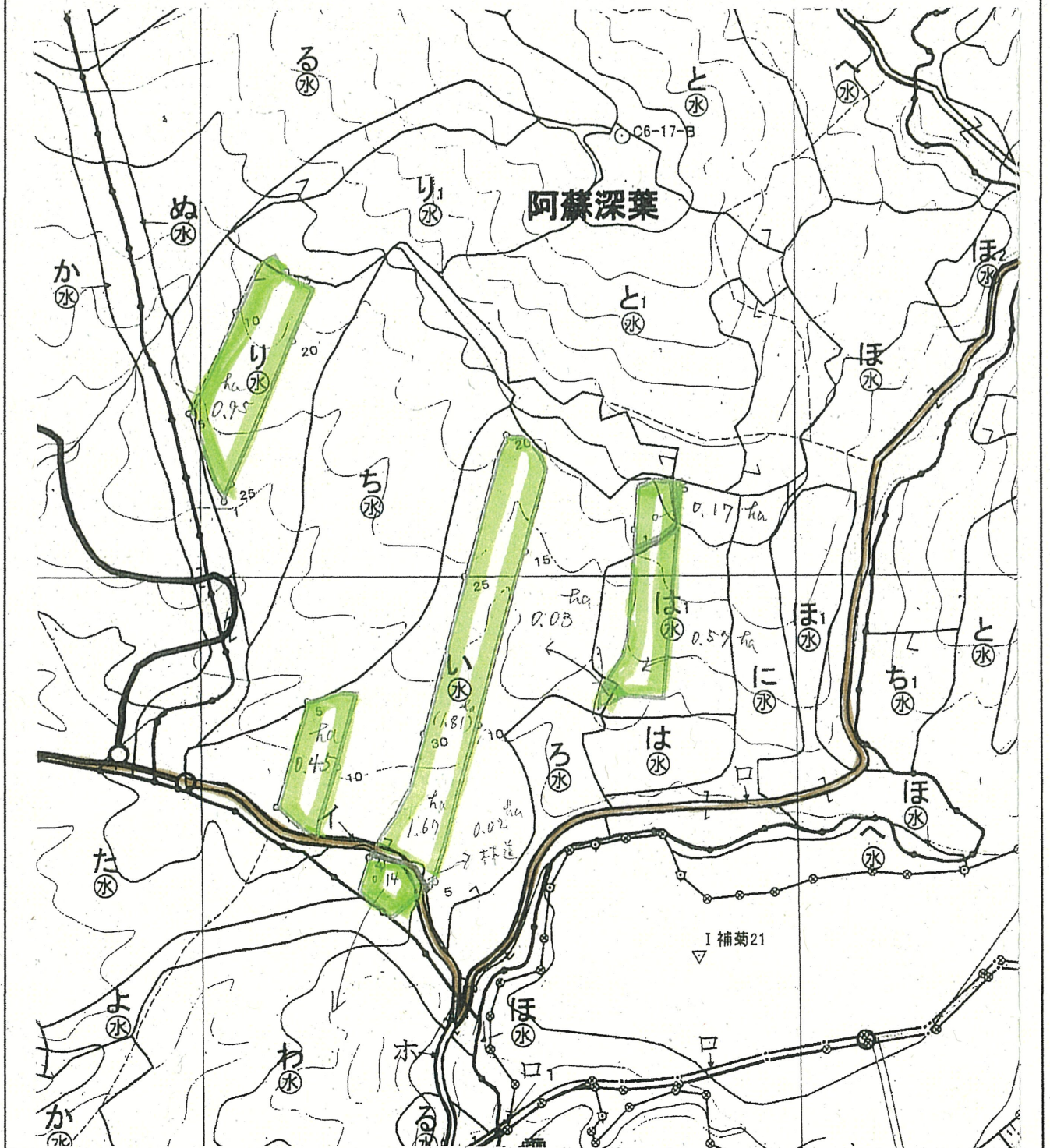
作成者 (技) 森永 敏朗

凡例

 下刈

 林道・県道等

記番	作業種	林小班	区域面積	控除面積	請負面積	備考
21	下刈	15い	2.46		2.46	
22	"	15は1	0.57		0.57	
23	"	15り	0.95		0.95	



令和 6 年度 造林事業 ( 下刈 ) 請負実行箇所 位置図

阿蘇深葉 国有林

10は4 林小班 外

作成者 (技) 森永 敏朗

凡 例

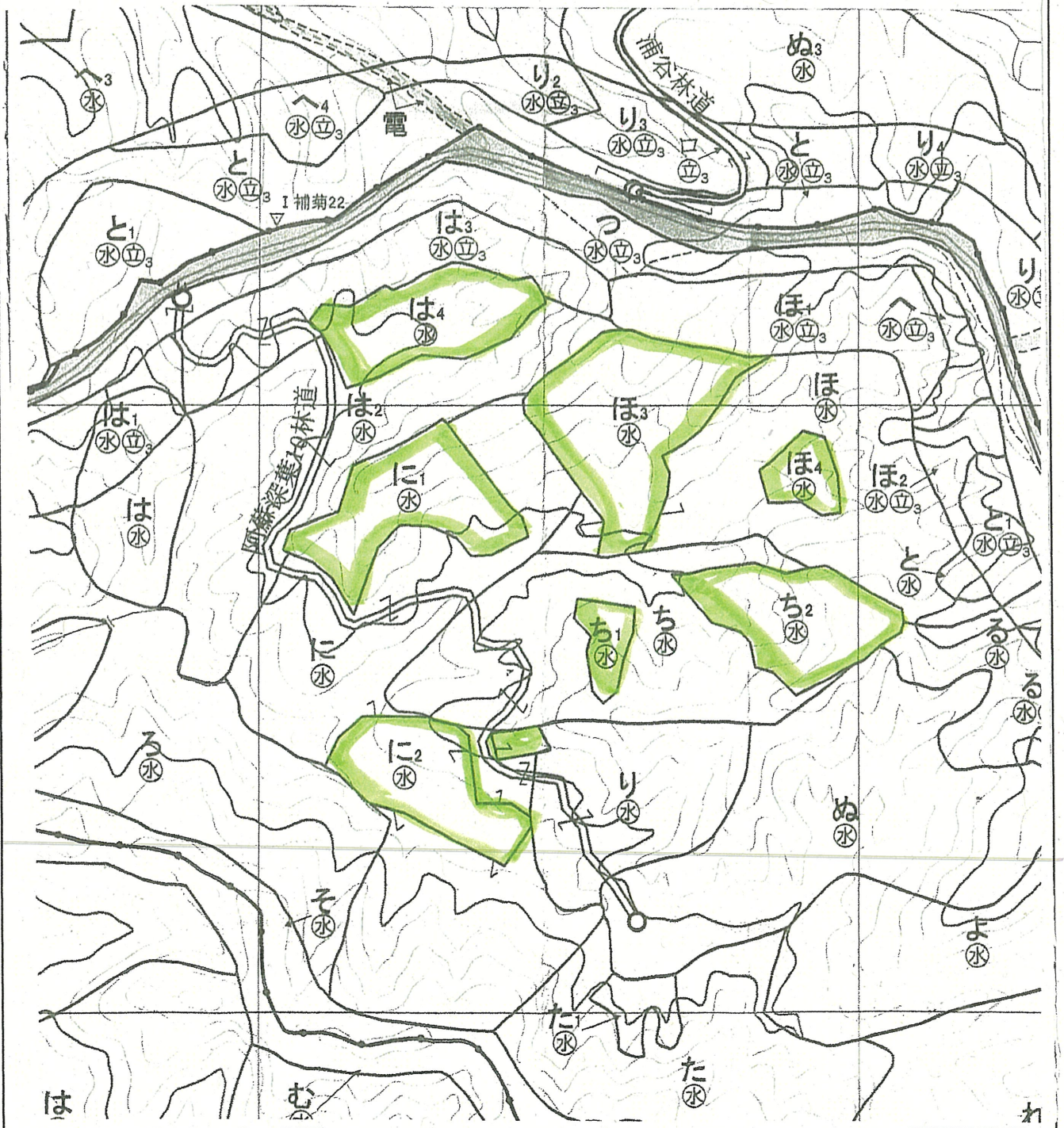


下刈



林道・県道等

記番	作業種	林小班	区域面積	控除面積	請負面積	備考
25	下刈	10は4	0.98		0.98	
26	"	10ほ3	1.84		1.84	
27	"	10ほ4	0.31		0.31	
28	"	10ち1	0.27		0.27	
29	"	10ち2	1.19		1.19	
30	"	10に1	1.35		1.35	
31	"	10に2	1.09		1.09	



令和 6 年度 造林事業 ( 下刈 ) 請負実行箇所 位置図


阿蘇深葉 国有林

16る 林小班

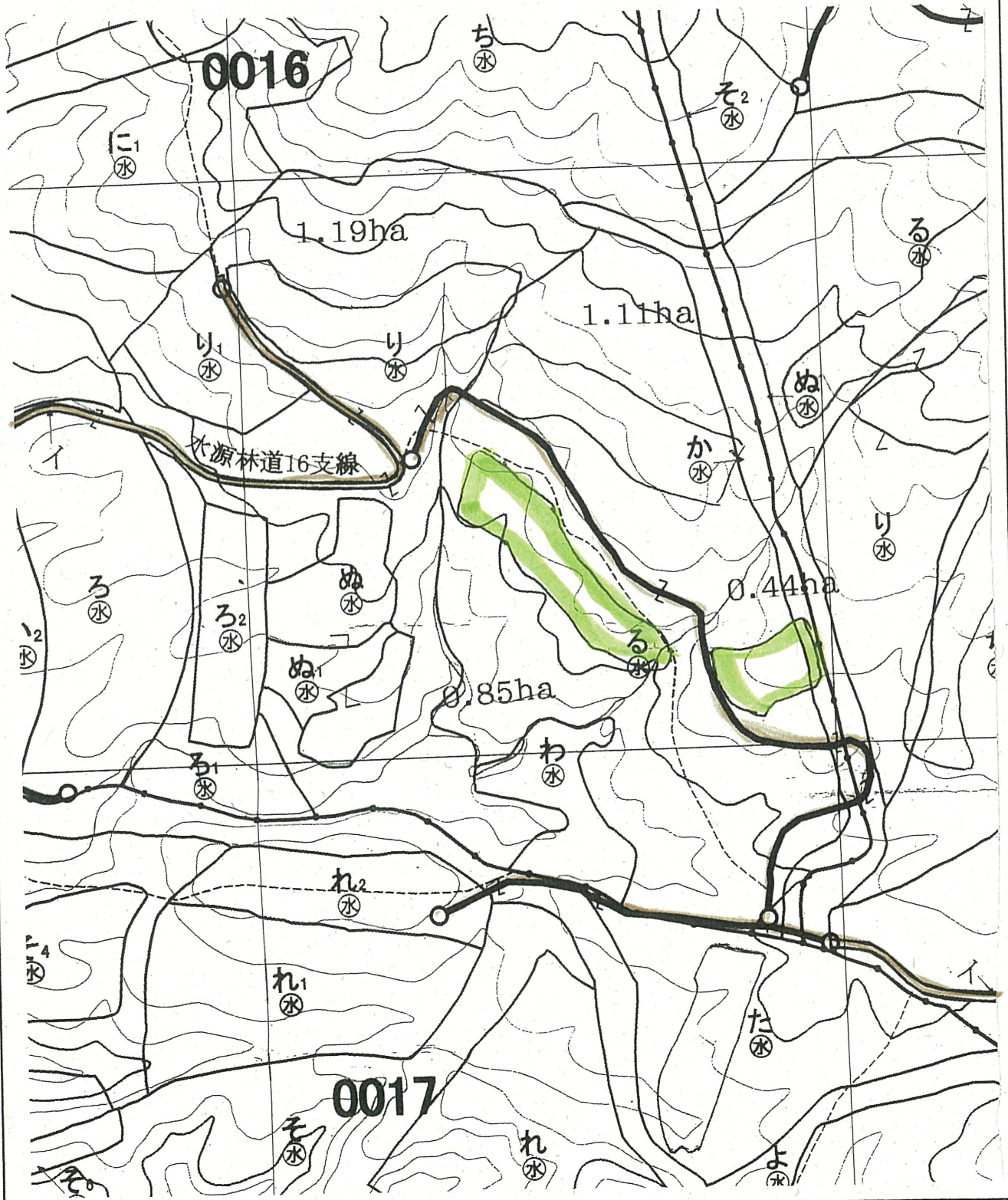
作成者 (技) 森永 敏朗

凡例

 下刈

 林道・県道等

記番	作業種	林小班	区域面積	控除面積	請負面積	備考
33	下刈	16る	1.29		1.29	



令和 6 年度 造林事業 ( 下刈 ) 請負実行箇所 位置図

菊池深葉 国有林

19よ 林小班 外

作成者 (技) 森永 敏朗

凡 例

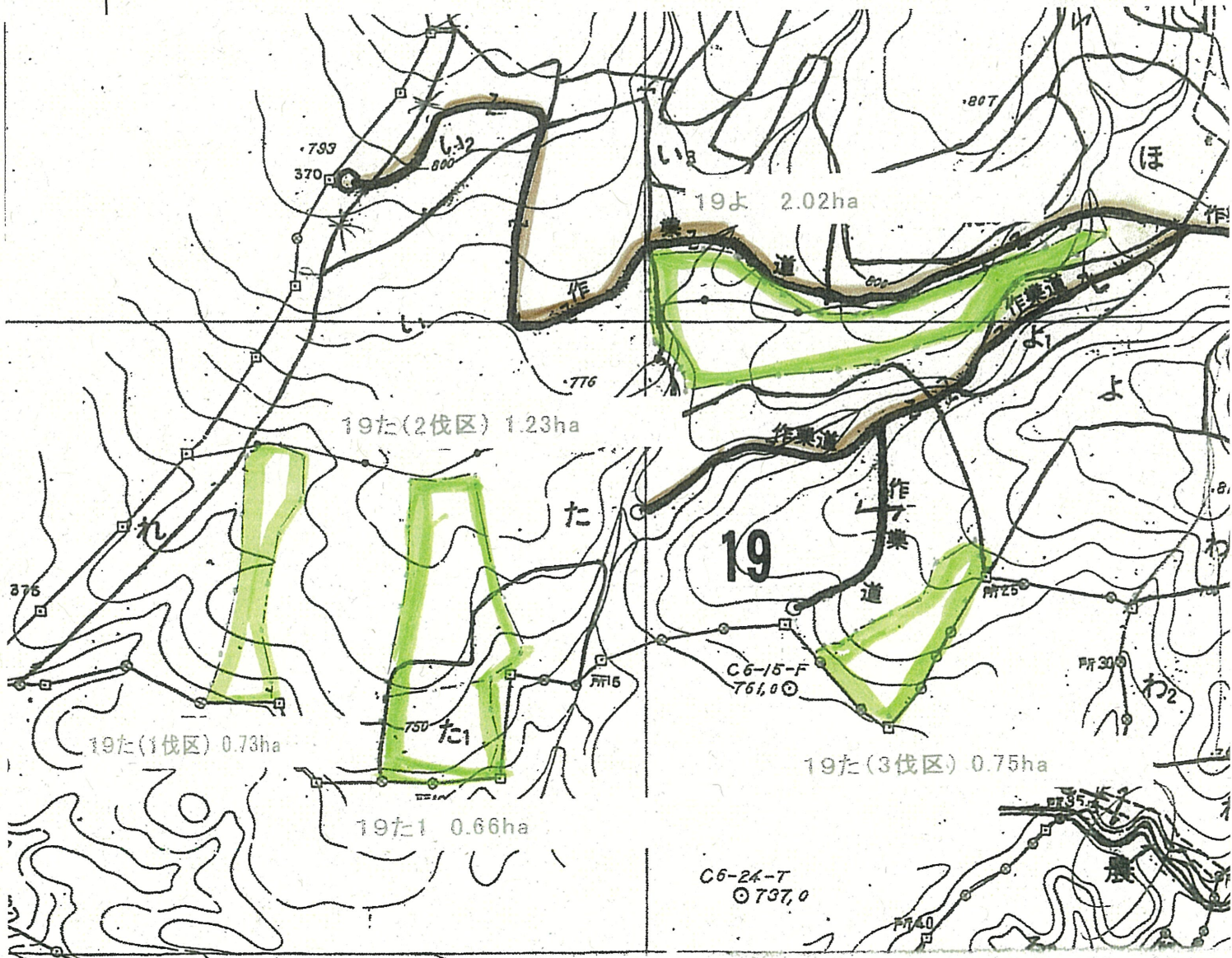


下刈



林道・県道等

記番	作業種	林小班	区域面積	控除面積	請負面積	備考
34	下刈	19よ	2.02		2.02	
35	"	19た	2.71		2.71	
36	"	19た1	0.66		0.66	
	内訳					
		19た	0.73		0.73	1伐区
		19た	1.23		1.23	2伐区
		19た	0.75		0.75	3伐区



令和 6 年度 造林事業 ( 下刈 ) 請負実行箇所 位置図

菊池深葉 国有林

1は1 林小班 外

作成者 (技) 森永 敏朗

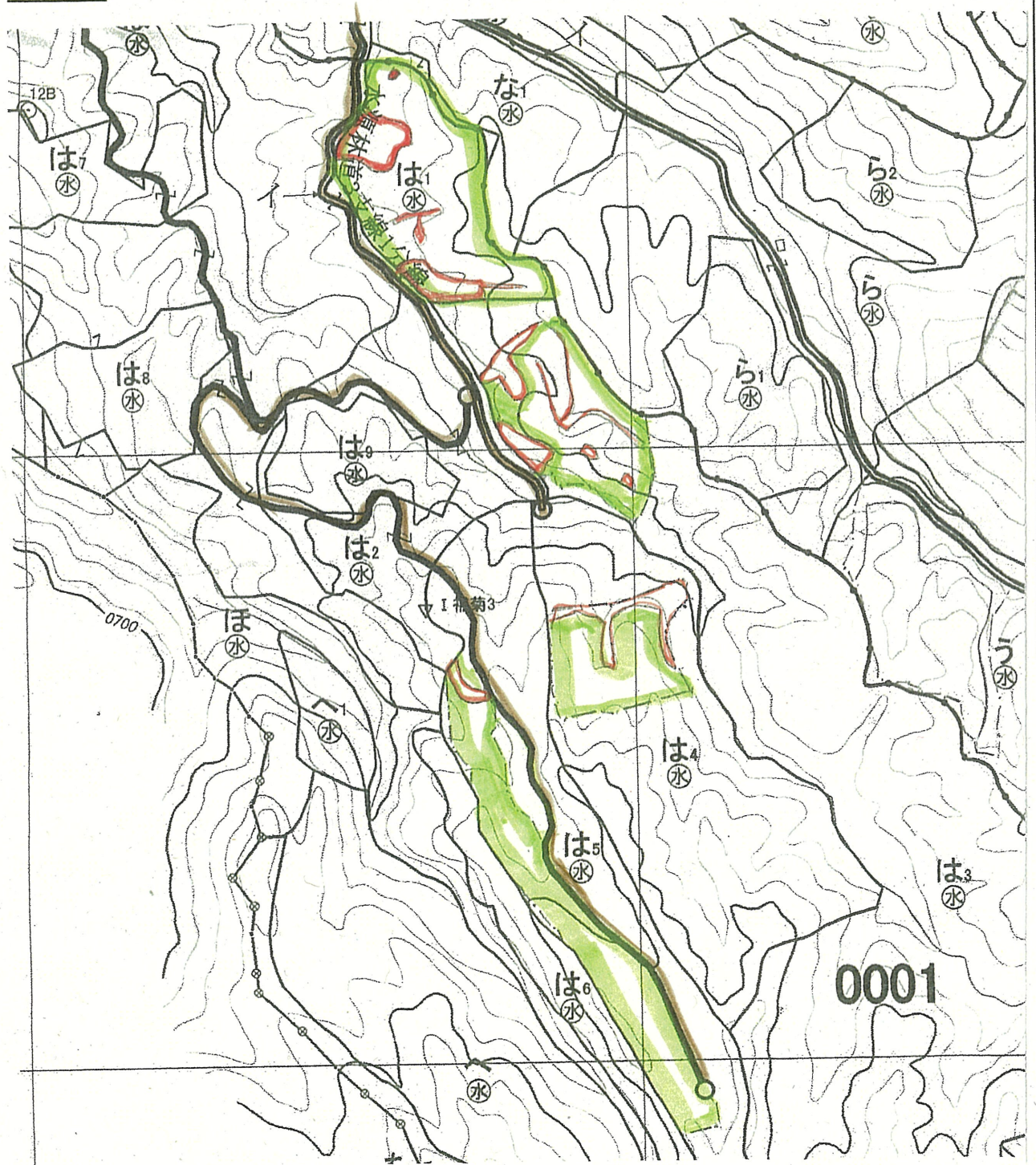
凡 例

 下刈

 除地

 林道・県道等

記番	作業種	林小班	区域面積	控除面積	請負面積	備考
37	下刈	1は1	2.09	0.51	1.58	
38	下刈	1は3	1.42	0.25	1.17	
39	下刈	1は4	0.93	0.24	0.69	
40	下刈	1は5	1.47	0.02	1.45	



令和 6 年度 造林事業 ( 下刈 ) 請負実行箇所 位置図

菊池深葉 国有林


2む 林小班 外

作成者 (技) 森永 敏朗

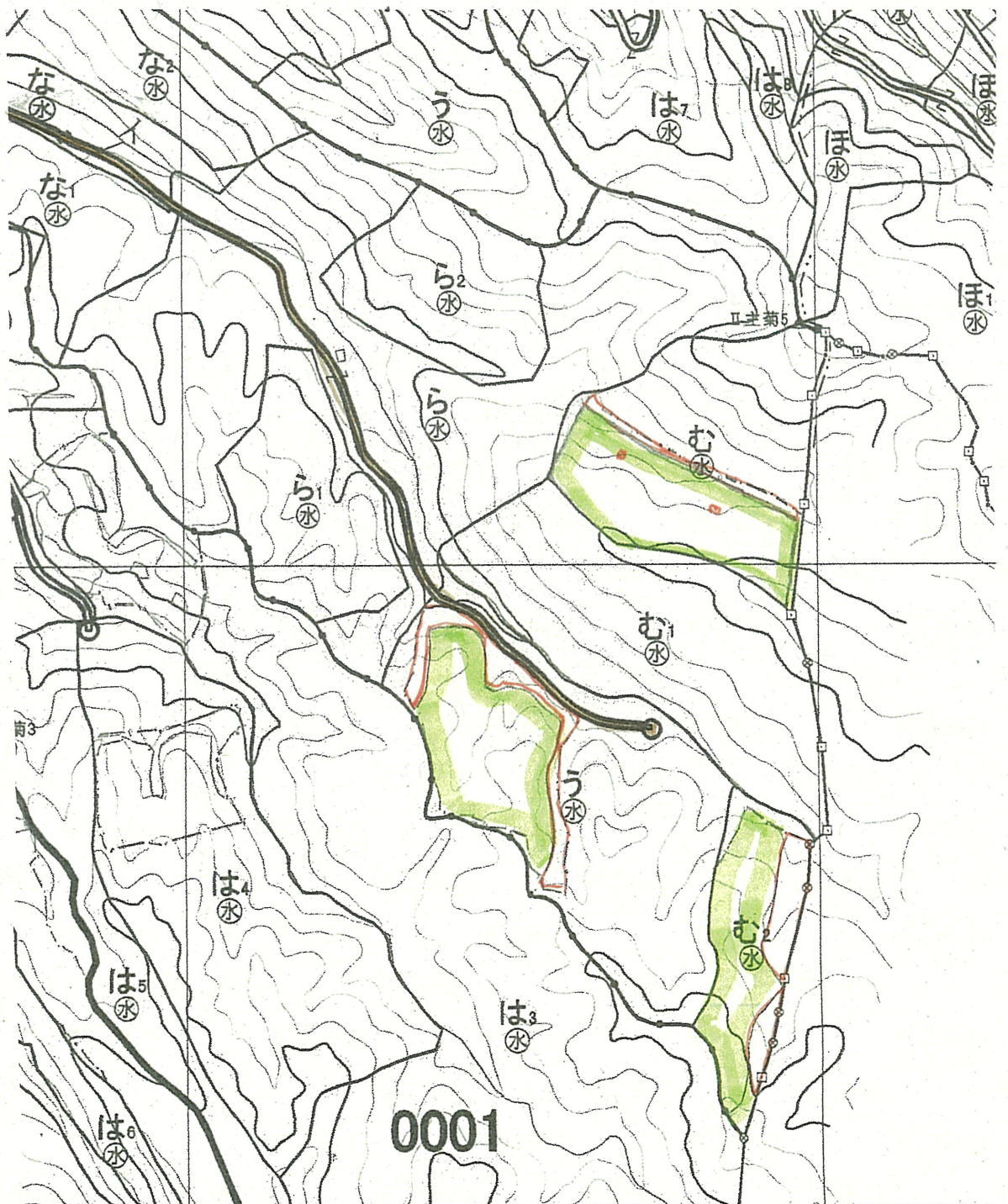
凡 例

 下刈

 除地

 林道・県道等

記番	作業種	林小班	区域面積	控除面積	請負面積	備考
41	下刈	2む	1.50	0.15	1.35	
42	下刈	2む2	1.32	0.42	0.90	
43	下刈	2う	1.77	0.37	1.40	



令和 6 年度 造林事業 ( 下刈 ) 請負実行箇所 位置図

菊池深葉 国有林

2ほ 林小班 外

作成者 (技) 森永 敏朗

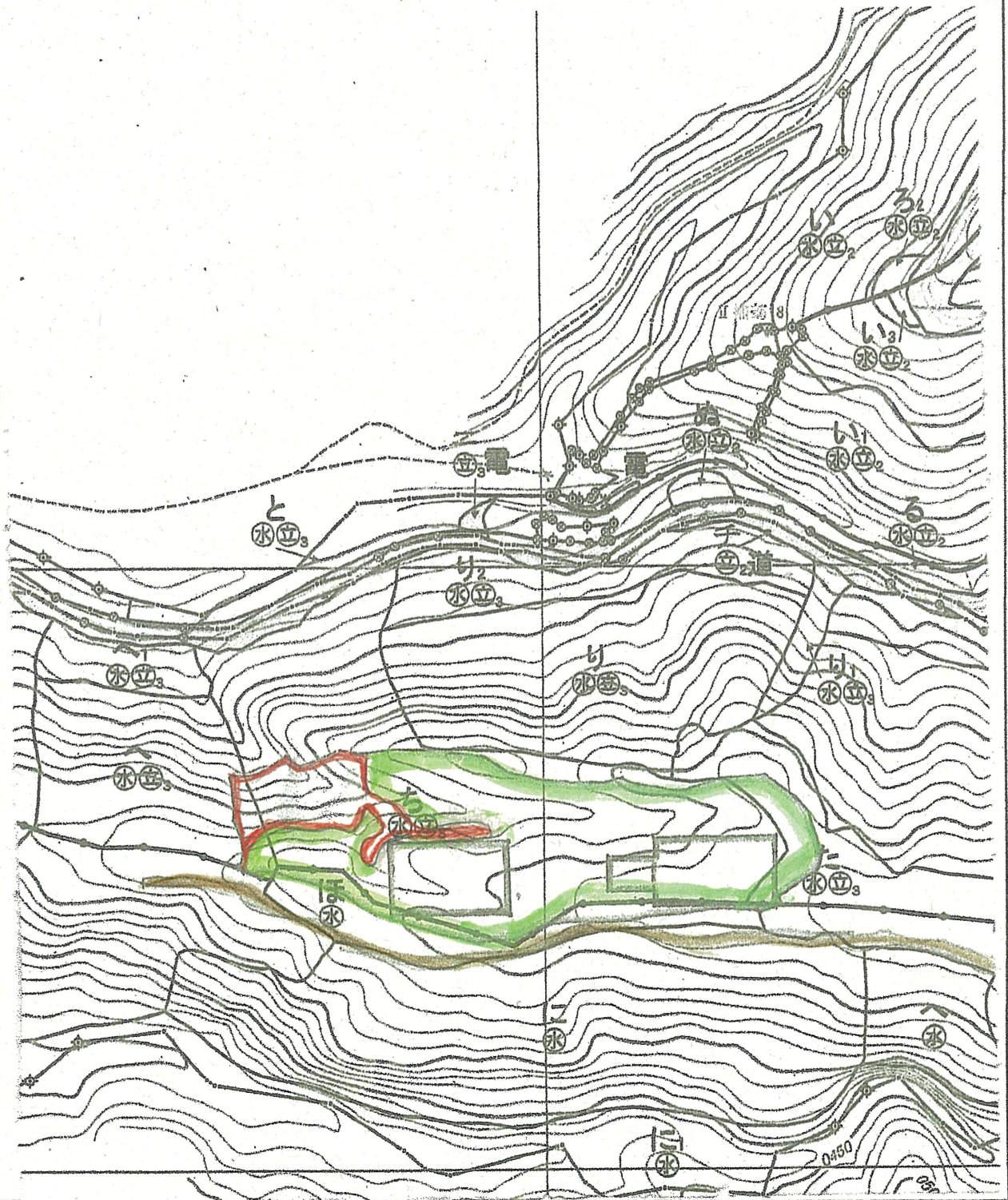
凡例

 下刈

 林道・県道等

 除地

記番	作業種	林小班	区域面積	控除面積	請負面積	備考
44	下刈	2ほ	0.52		0.52	
45	"	3ち	5.43	0.96	4.47	





令和 6 年度 造林事業 ( 除伐Ⅱ類 ) 請負実行箇所 位置図


菊池深葉 国有林

18ㄱ 林小班 外

作成者 (技) 森永 敏朗

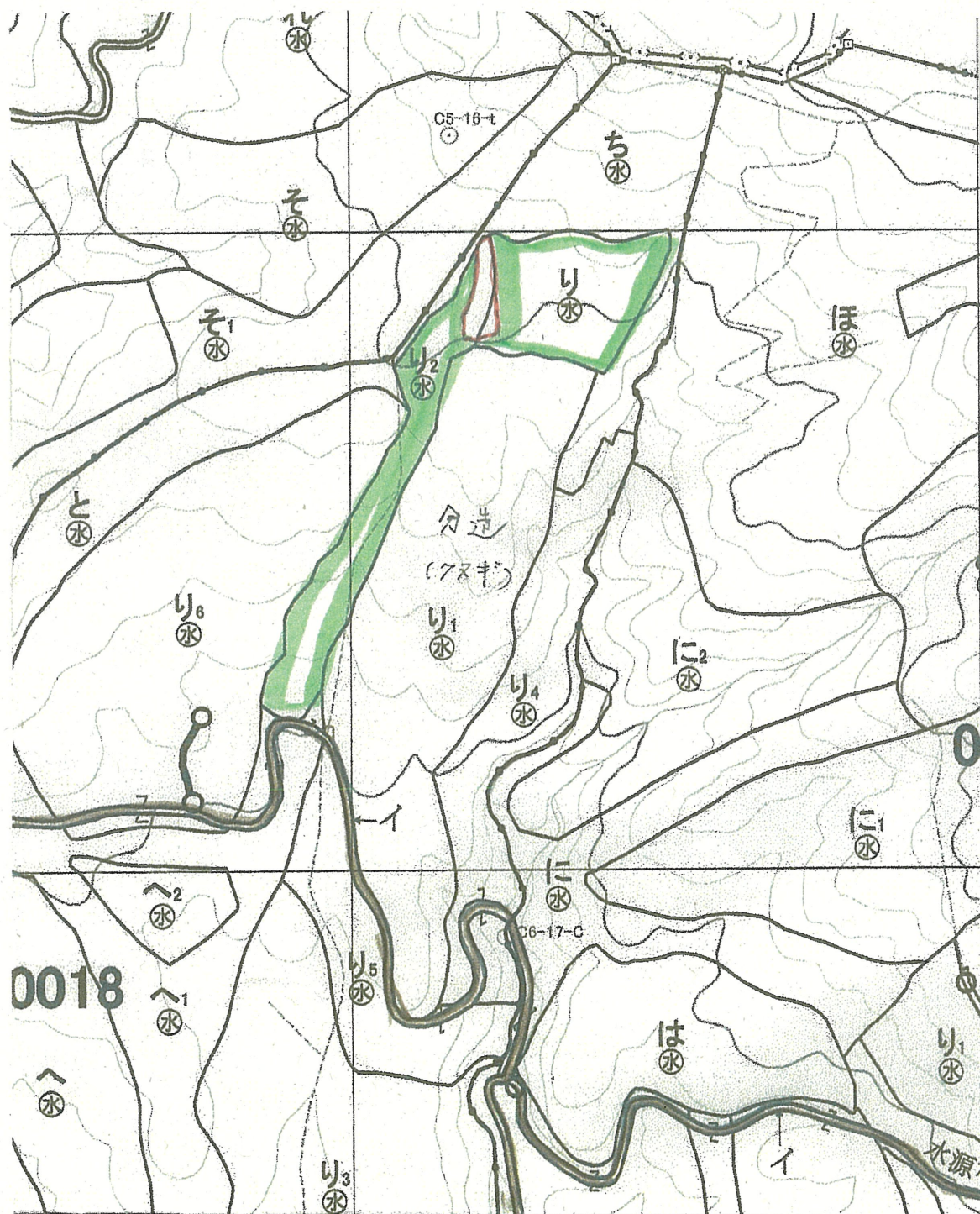
凡 例

 除伐Ⅱ類

 除地

 林道・県道等

記番	作業種	林小班	区域面積	控除面積	請負面積	備考
1	除伐Ⅱ類	18ㄱ	1.30	0.20	1.10	
2	除伐Ⅱ類	18ㄱ2	1.21	0.10	1.11	



令和 6 年度 造林事業 ( 除伐Ⅱ類 ) 請負実行箇所 位置図

火焼輪智 国有林

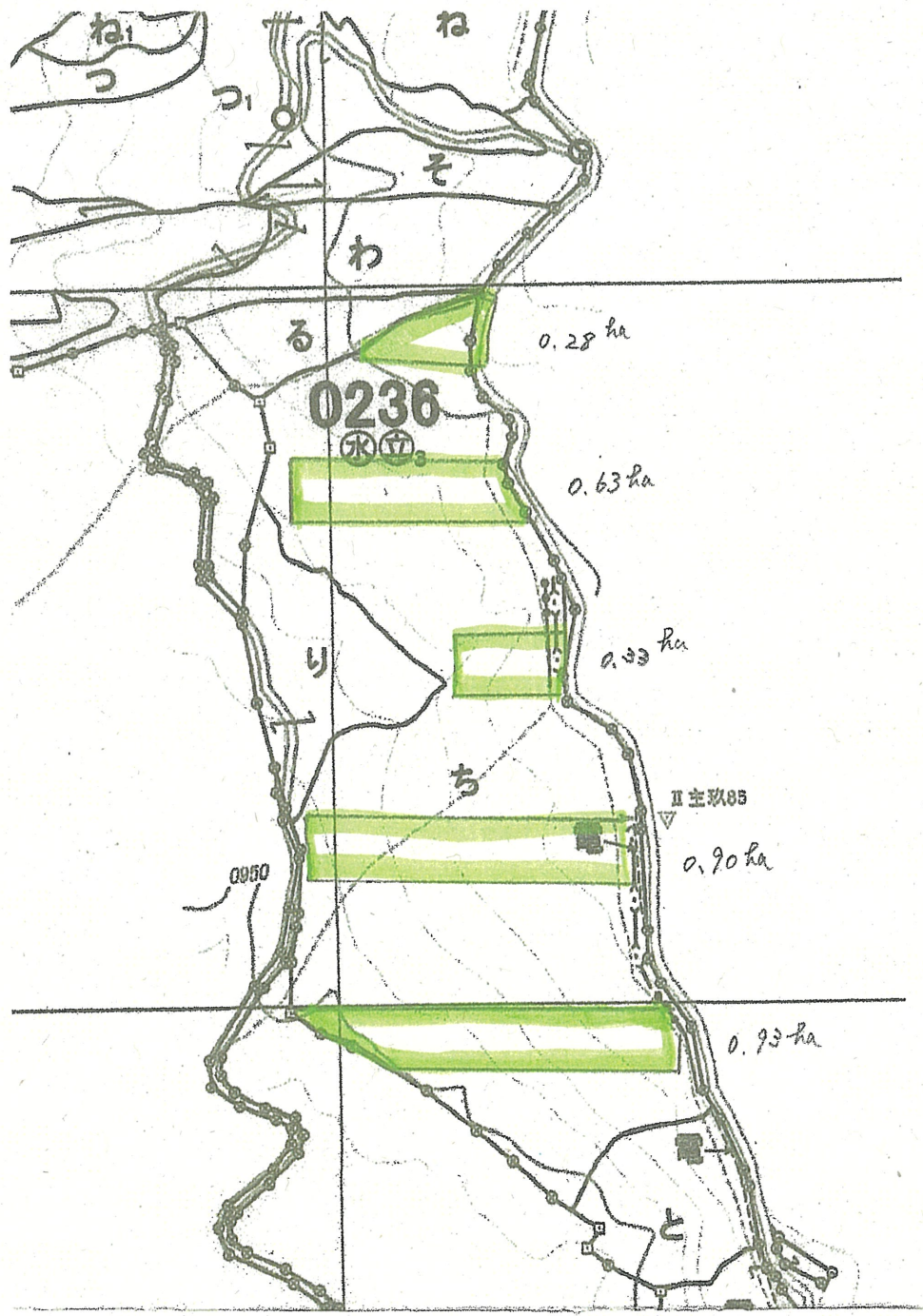
236ち 林小班

作成者 (技) 森永 敏朗

凡 例

- 除伐Ⅱ類
- 林道・県道等

記番	作業種	林小班	区域面積	控除面積	請負面積	備考
3	除伐Ⅱ類	236ち	3.07		3.07	




# 令和 6 年度 造林事業 ( 林道等除草 ) 請負実行箇所 位置図

菊池深葉 国有林

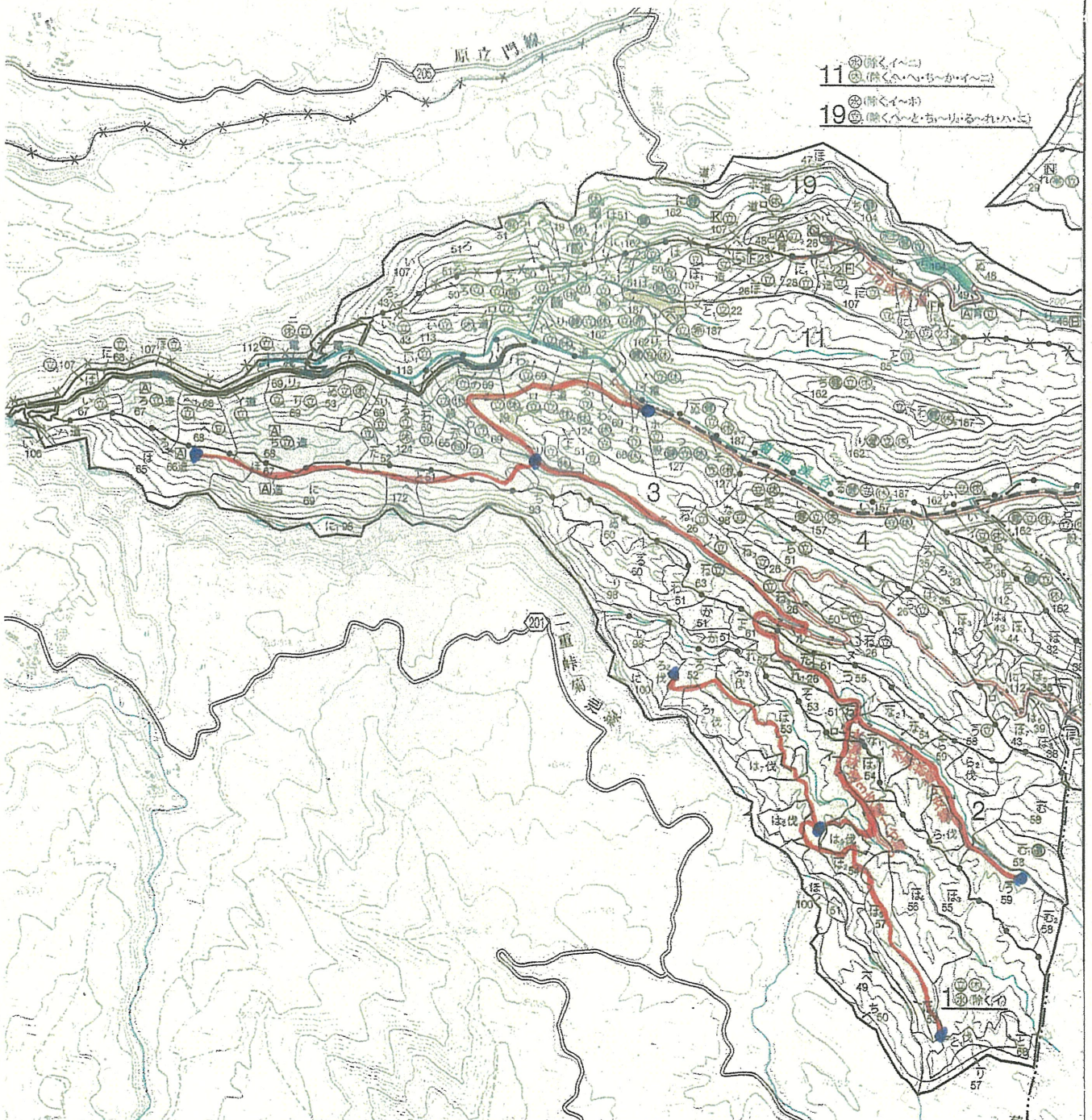
水源林道 外

作成者 (技) 森永 敏朗

凡例

 林道等除草

林道等	延長(m)	請負面積
水源林道(3そ~2ら1)	3,500	1.40
水源林道3支線1分線(起点~1と1)	1,400	0.56
1林班作業道(1は~1ろ)	900	0.36
菊池深葉3林道(起点~終点)	1,200	0.48



# 令和 6 年度 造林事業 ( 林道等除草 ) 請負実行箇所 位置図

阿蘇深葉 国有林

18林班作業道

作成者 (技) 森永 敏朗

凡例

 林道等除草

林道等	延長(m)	請負面積
18林班作業道(19か~18い)	700	0.28

