

令和 6 年度 造林(下刈)事業請負実行箇所 区域図兼位置図

作成者 農林水産技官 塚本順一

- 凡 例
- 請負箇所
 - 控除地
 - 林道等

記番	作業種	国有林	林小班	区域面積	控除面積	請負面積	備考
9	下刈	大野	1130ㄴ1	0.72	0.02	0.70	
10	下刈	大野	1130ㄴ2	4.17	0.13	4.04	

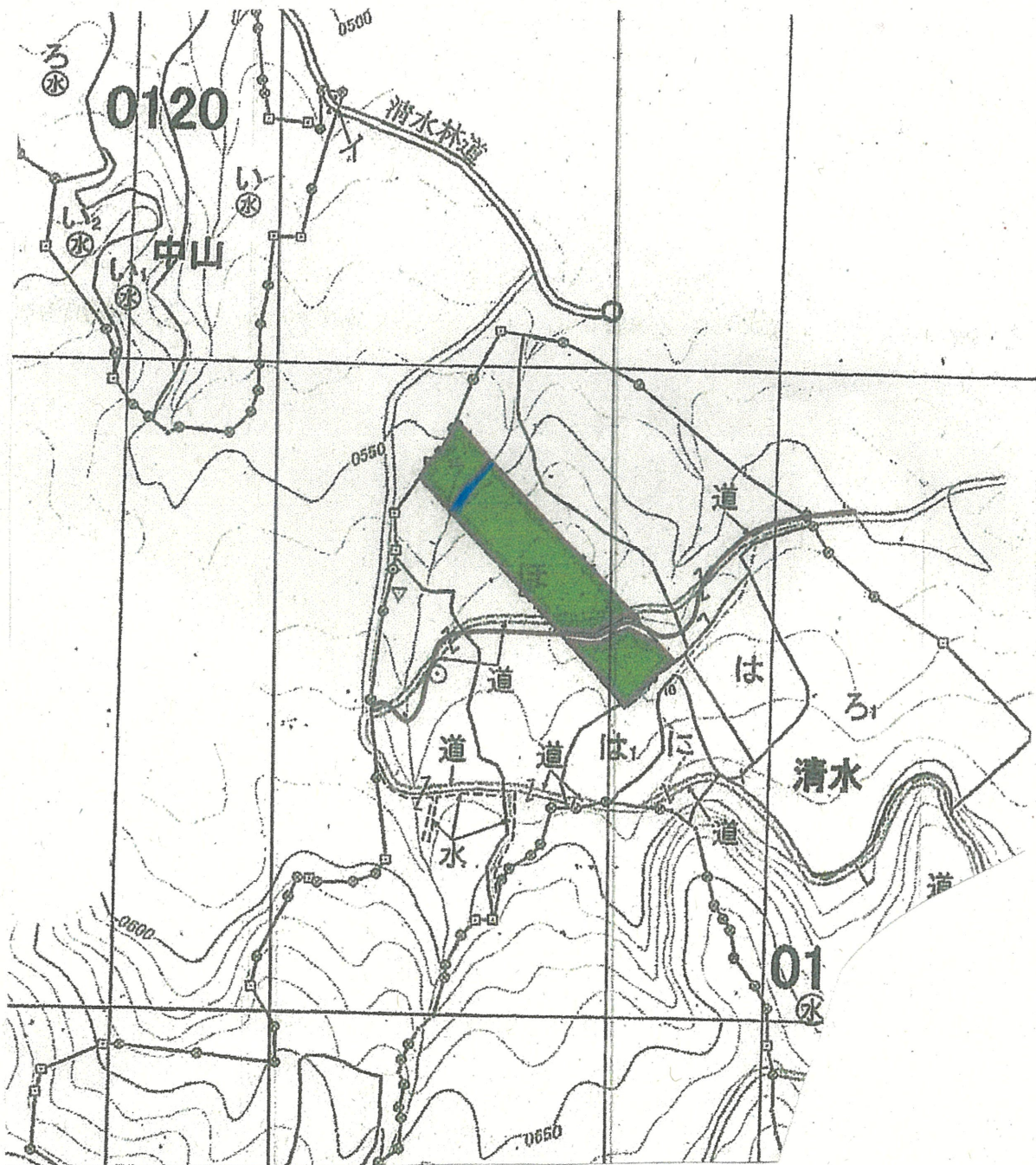


令和 6 年度 造林(下刈)事業請負実行箇所 区域図兼位置図

作成者 農林水産技官 塚本順一

- 凡 例
- 請負箇所
 - 控除地
 - 林道等

記番	作業種	国有林	林小班	区域面積	控除面積	請負面積	備考
11	下刈	清水	119ほ	1.20	0.02	1.18	

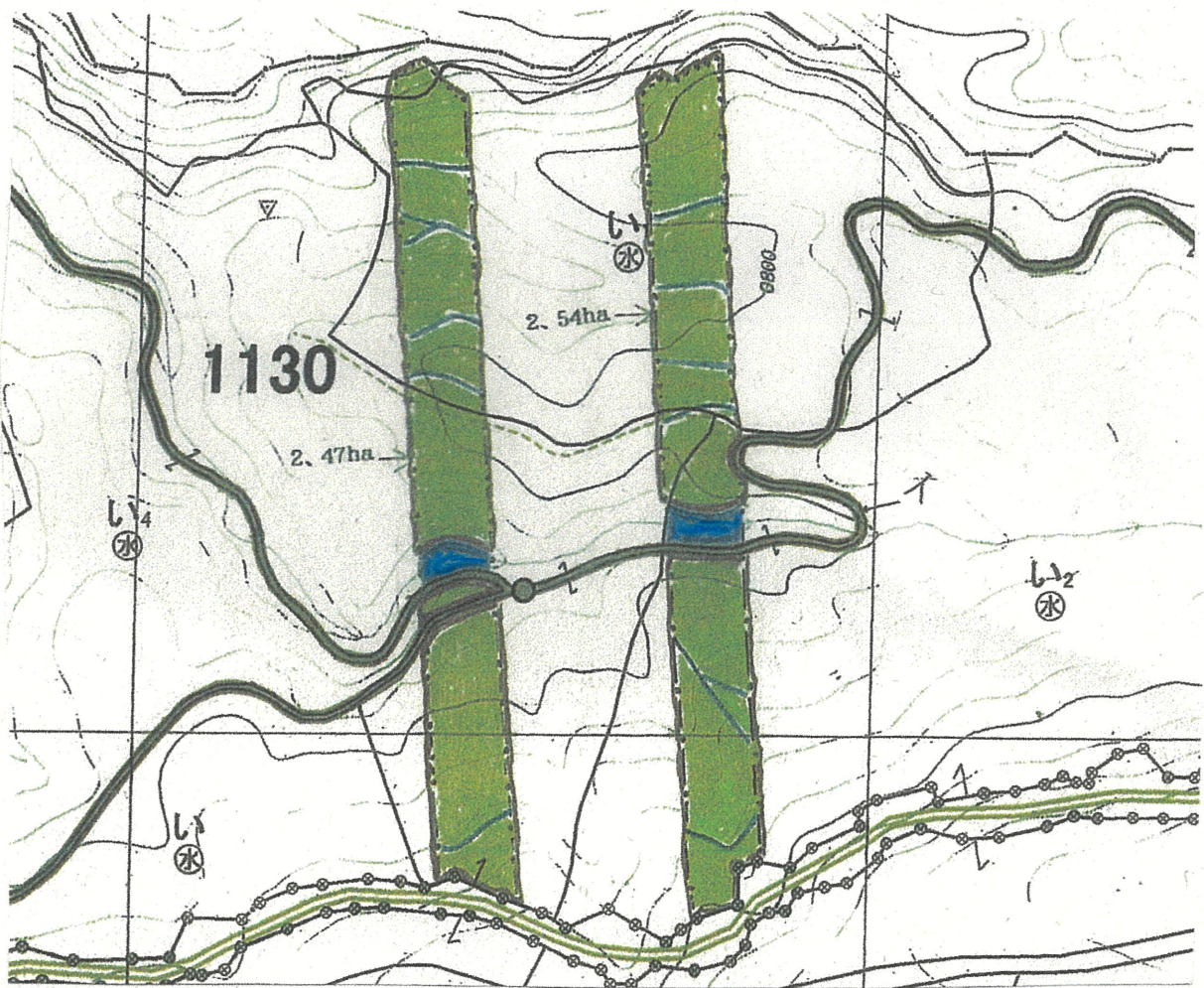


令和 6 年度 造林(下刈)事業請負実行箇所 区域図兼位置図

作成者 農林水産技官 塚本順一

- 凡 例
- 請負箇所
 - 控除地
 - 林道等

記番	作業種	国有林	林小班	区域面積	控除面積	請負面積	備考
17	下刈	大野	1130㉿1	2.24	0.15	2.09	
18	下刈	大野	1130㉿2	1.52	0.16	1.36	
19	下刈	大野	1130㉿4	1.70	0.14	1.56	

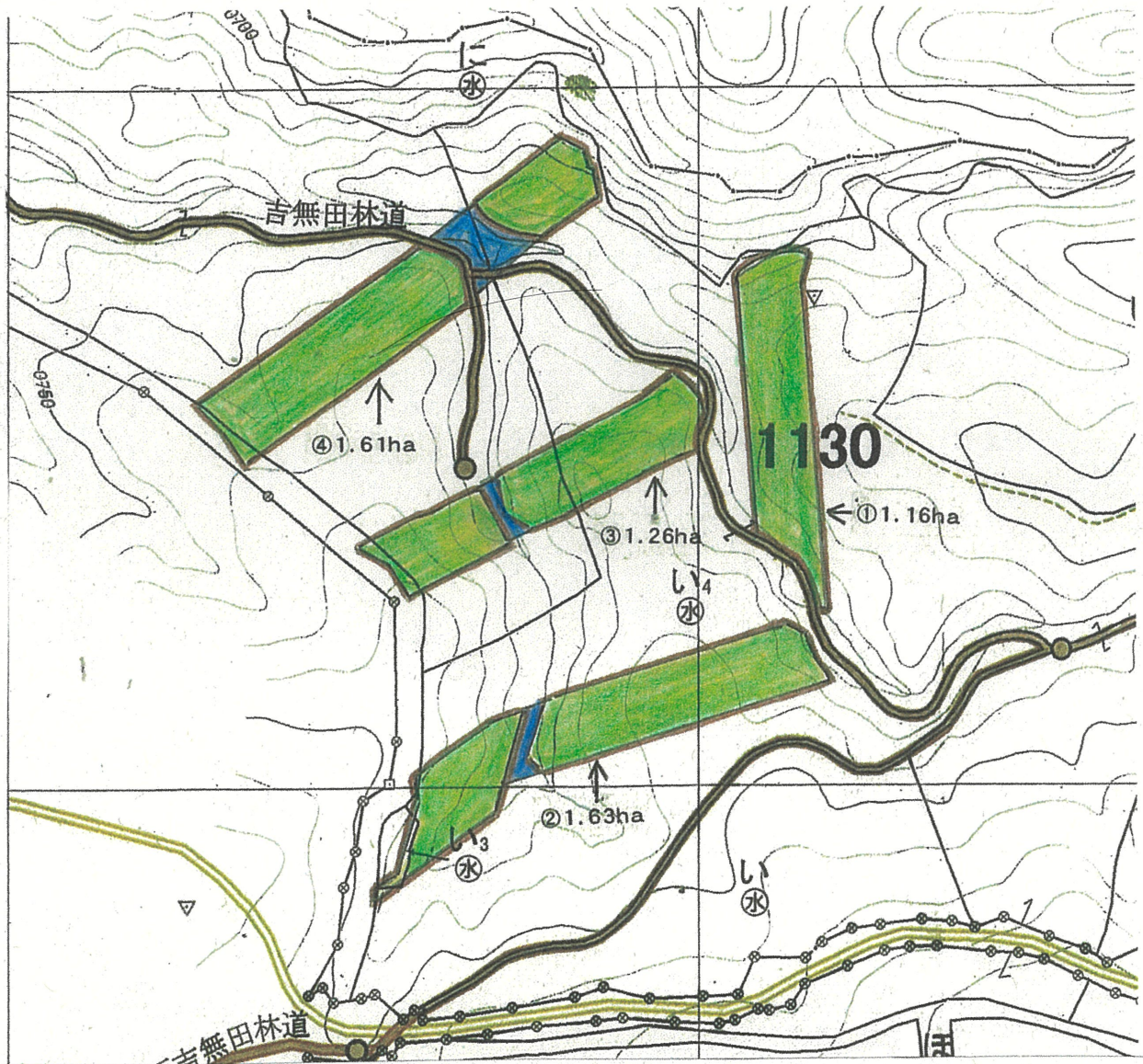


令和 6 年度 造林(下刈)事業請負実行箇所 区域図兼位置図

作成者 農林水産技官 塚本順一

- 凡 例
- 請負箇所
 - 控除地
 - 林道等

記番	作業種	国有林	林小班	区域面積	控除面積	請負面積	備考
20	下刈	大野	1130ㄨ4	3.98	0.16	3.82	
21	下刈	大野	1130ㄚ	1.92	0.08	1.84	

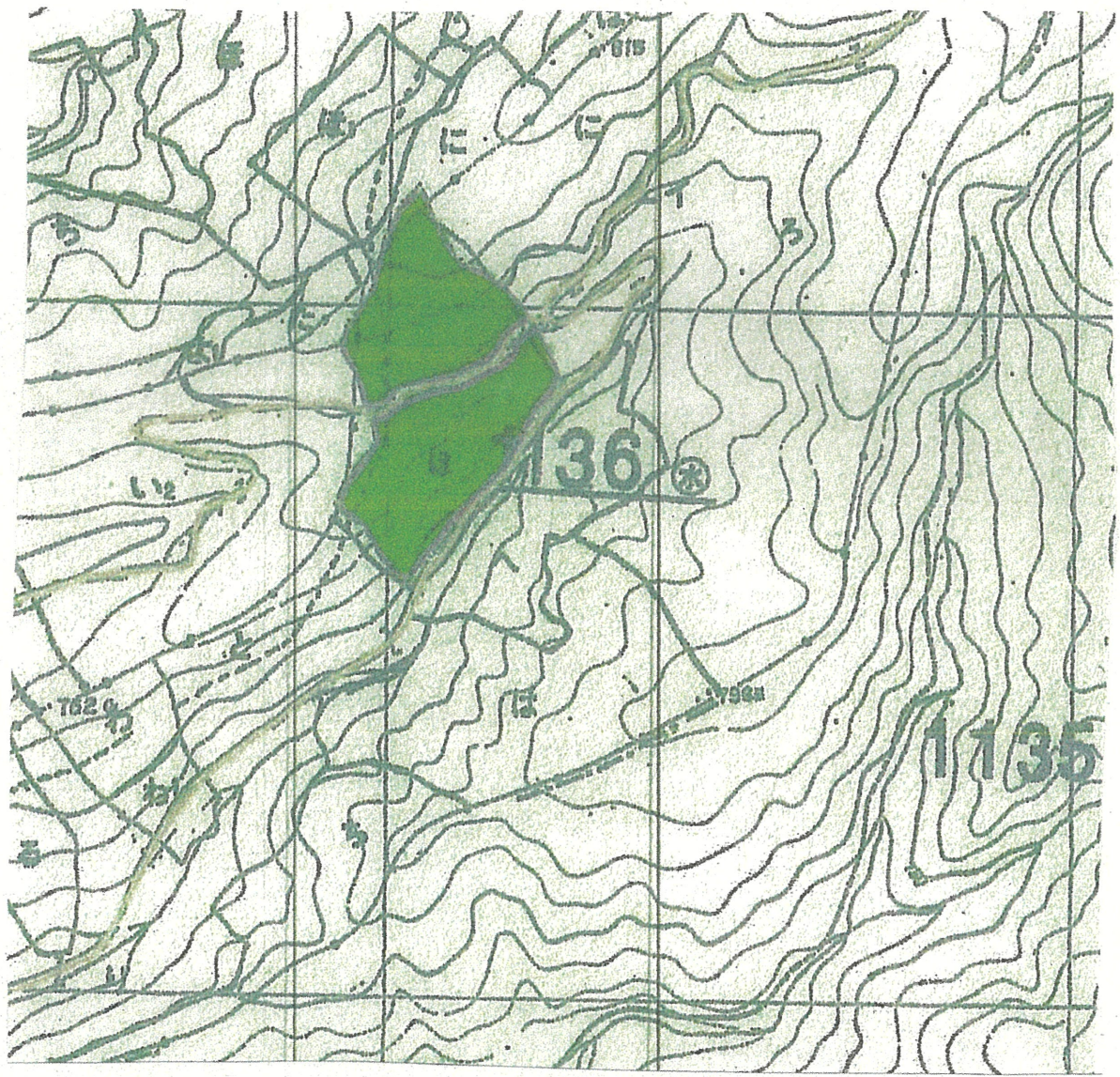


令和 6 年度 造林(下刈)事業請負実行箇所 区域図兼位置図

作成者 農林水産技官 塚本順一

- 凡 例
- 請負箇所
 - 控除地
 - 林道等

記番	作業種	国有林	林小班	区域面積	控除面積	請負面積	備考
2	下刈	吉無田	1136ほ	2.52		2.52	




字 高千穂野 国有林


1013ろ 林小班 外1

作成者 (技) 渡辺 浩司

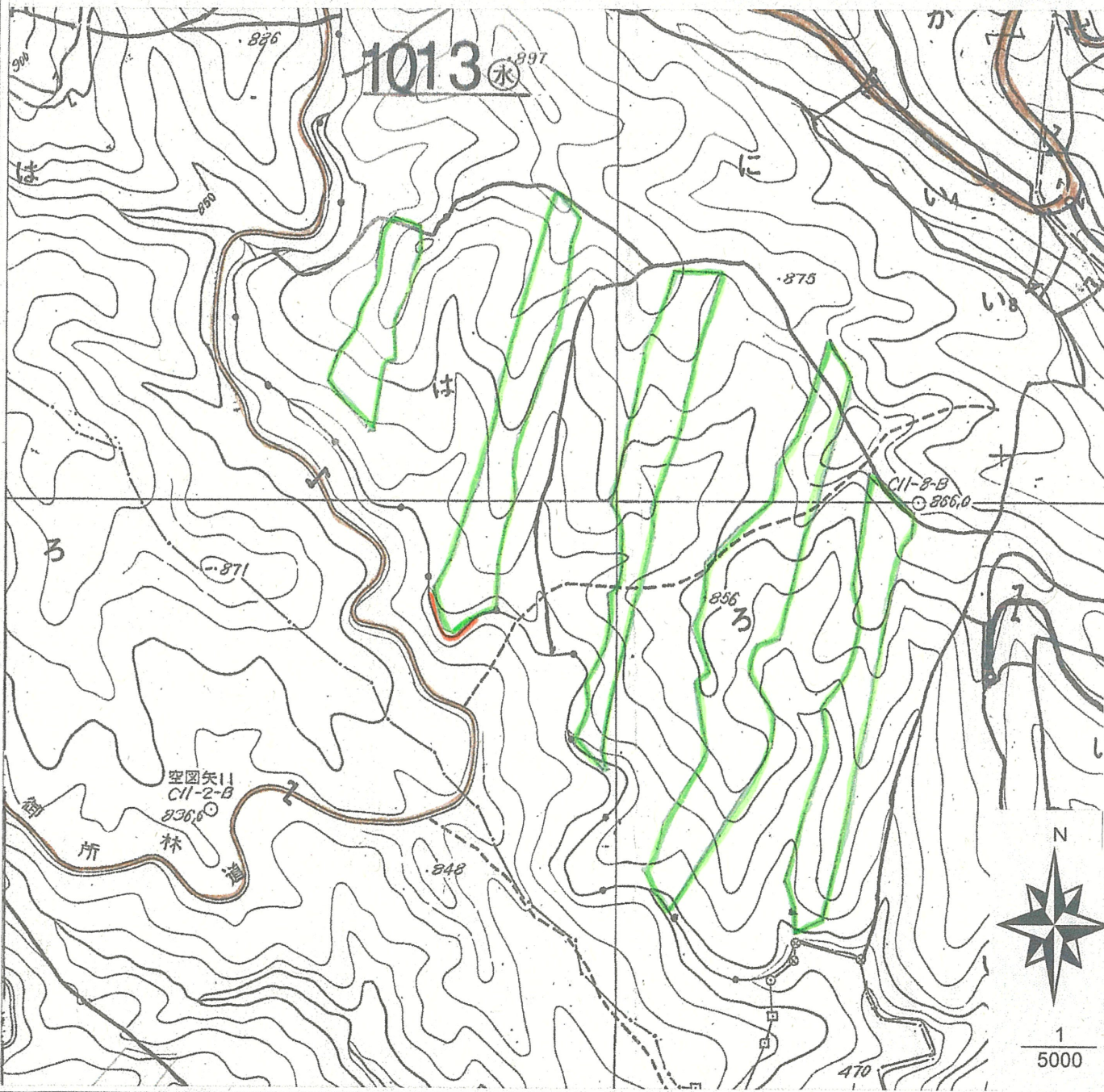
凡例

 請負箇所

 シカネット設置

 林道・県道等

記番	作業種	林小班	区域面積	標準地面積	除地	控除地	請負面積	備考
	下刈	1013ろ	4.82				4.82	
	下刈	1013は	1.71				1.71	
	計		6.53	0.00	0.00	0.00	6.53	
	シカネット設置	1013は	50m				50m	



字 御所大矢 国有林

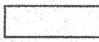
1010は 林小班

作成者

(技) 渡辺 浩司

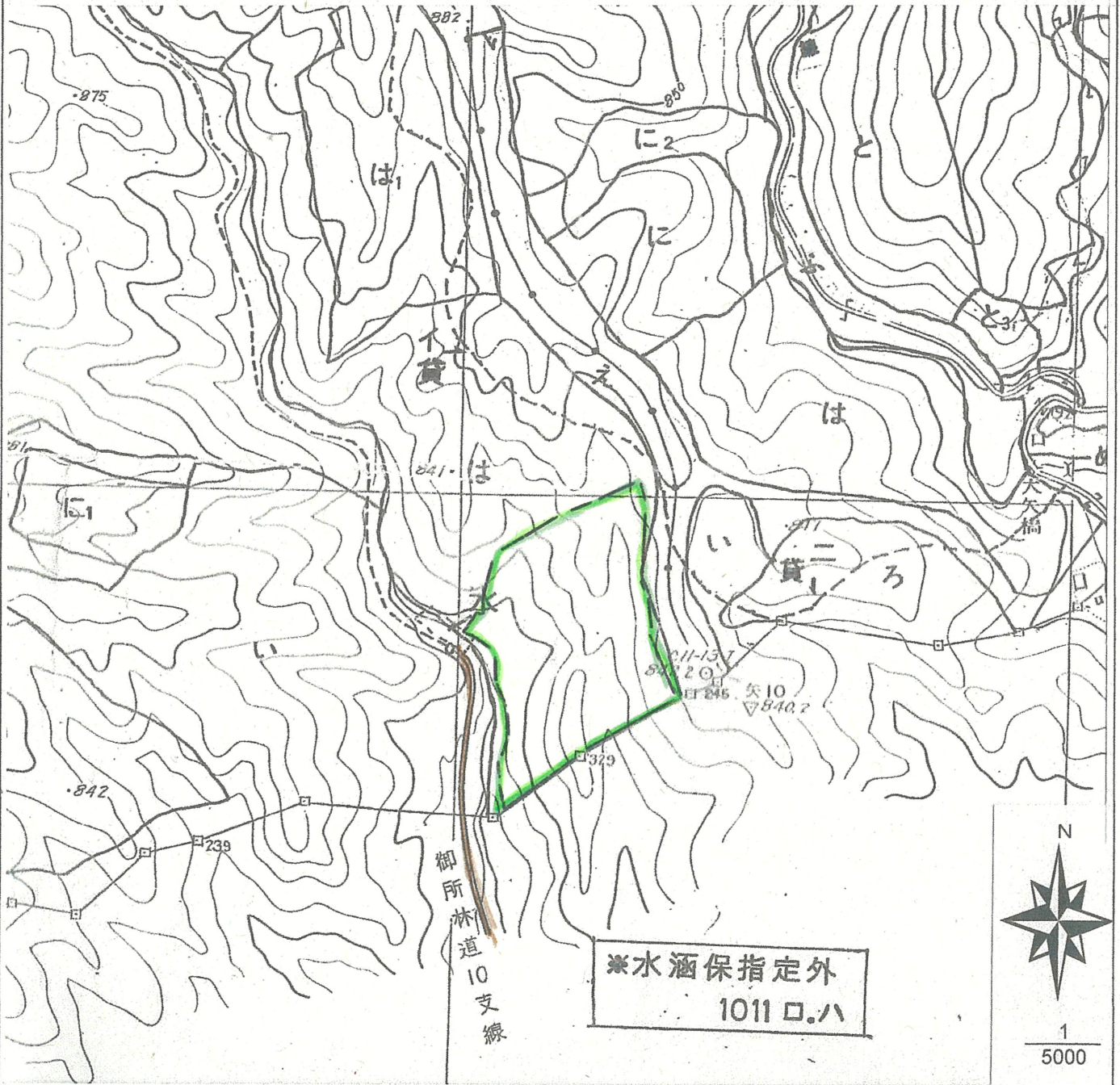
凡例

 請負箇所

 除地(岩石地等)

 林道等

記番	作業種	林小班	区域面積	標準地面積	除地	控除地	請負面積	備考
	下刈	1010は	2.83				2.83	
	計		2.83				2.83	



平成 6 年度

造林事業 (下刈外) 請負実行箇所 位置図

No







字 大野 国有林

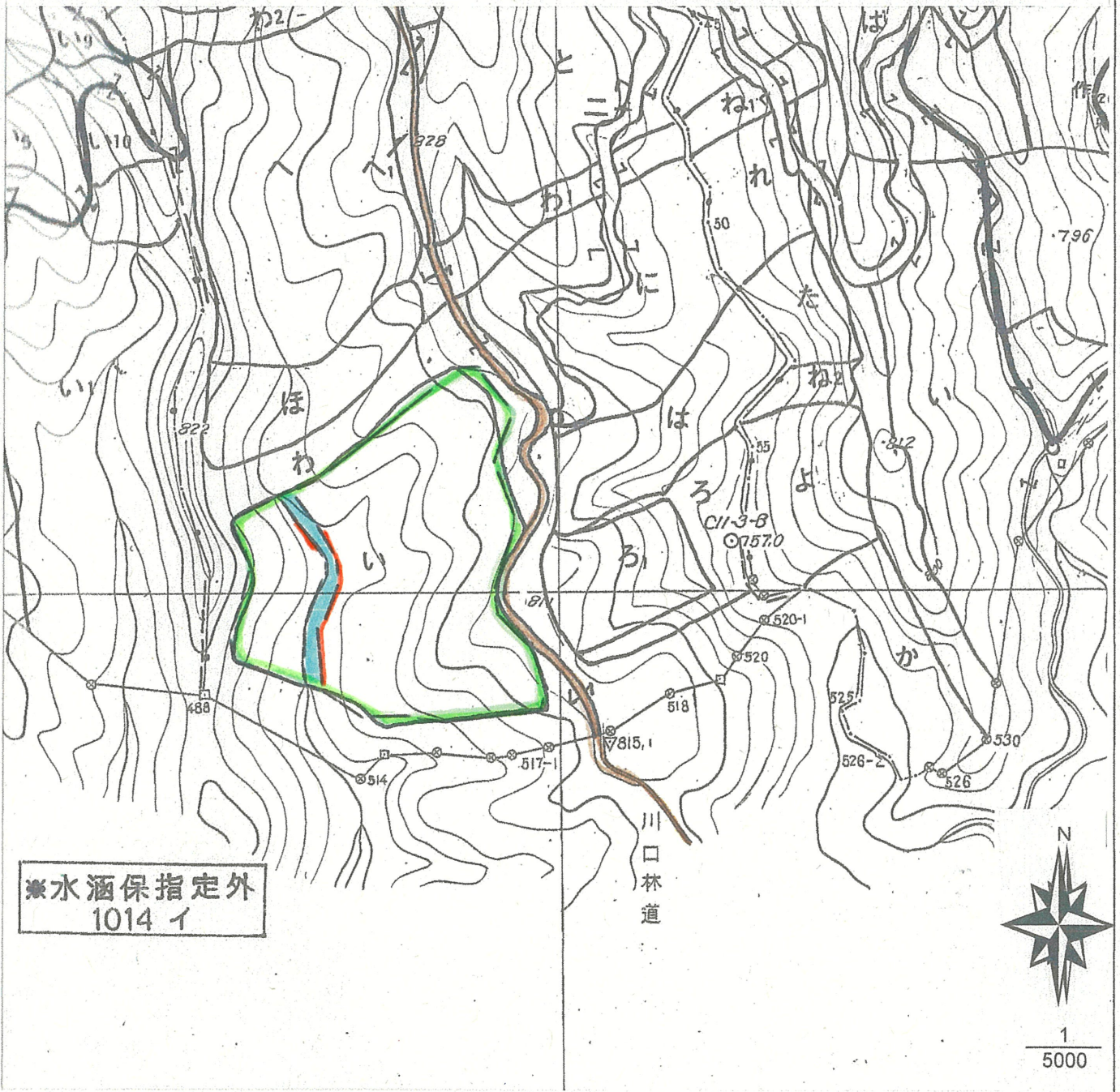
1014い 林小班

作成者 (技) 渡辺 浩司

凡例

-  請負箇所
-  除地(天下Ⅱ、岩石地)
-  シカネット設置
-  林道・県道等

記番	作業種	林小班	区域面積	標準地面積	除地	控除地	請負面積	備考
	下刈	1014い	5.07		0.07		5.00	
	計							
	シカネット設置	1014い	150m				150m	



字 高千穂野 国有林


1012は 林小班


作成者

(技) 渡辺 浩司

凡例

 請負箇所

 シカネット設置

 林道・県道等

記番	作業種	林小班	区域面積	標準地面積	除地	控除地	請負面積	備考
	下刈	1012は	5.13				5.13	
	計							
	シカネット設置	1012は	200m				200m	

