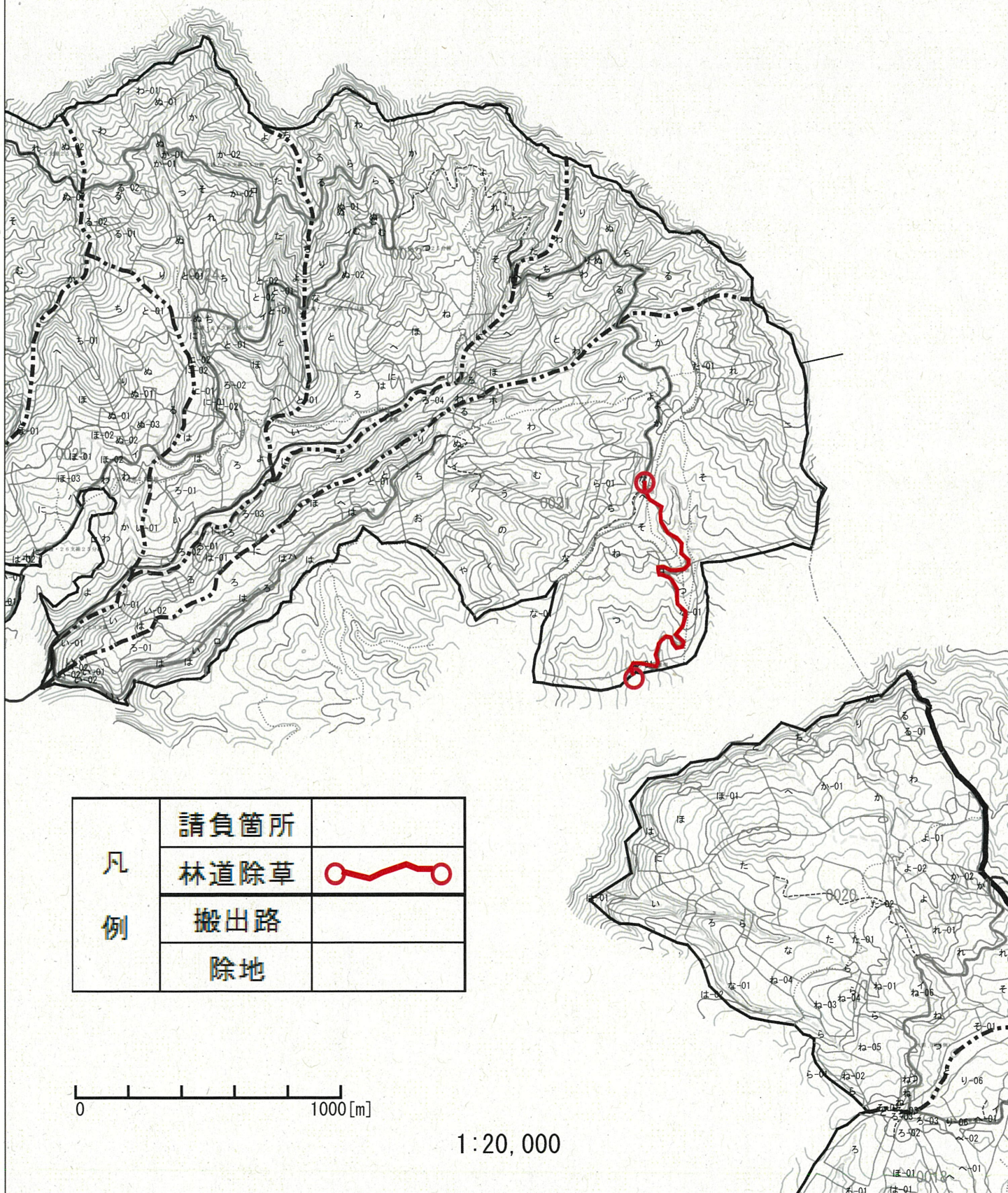


令和6年度 造林事業（林道除草）請負実行箇所位置図



作業種	林道名	請負面積 (ha)	備考
林道除草	楮畑林道	0.48	1,200m



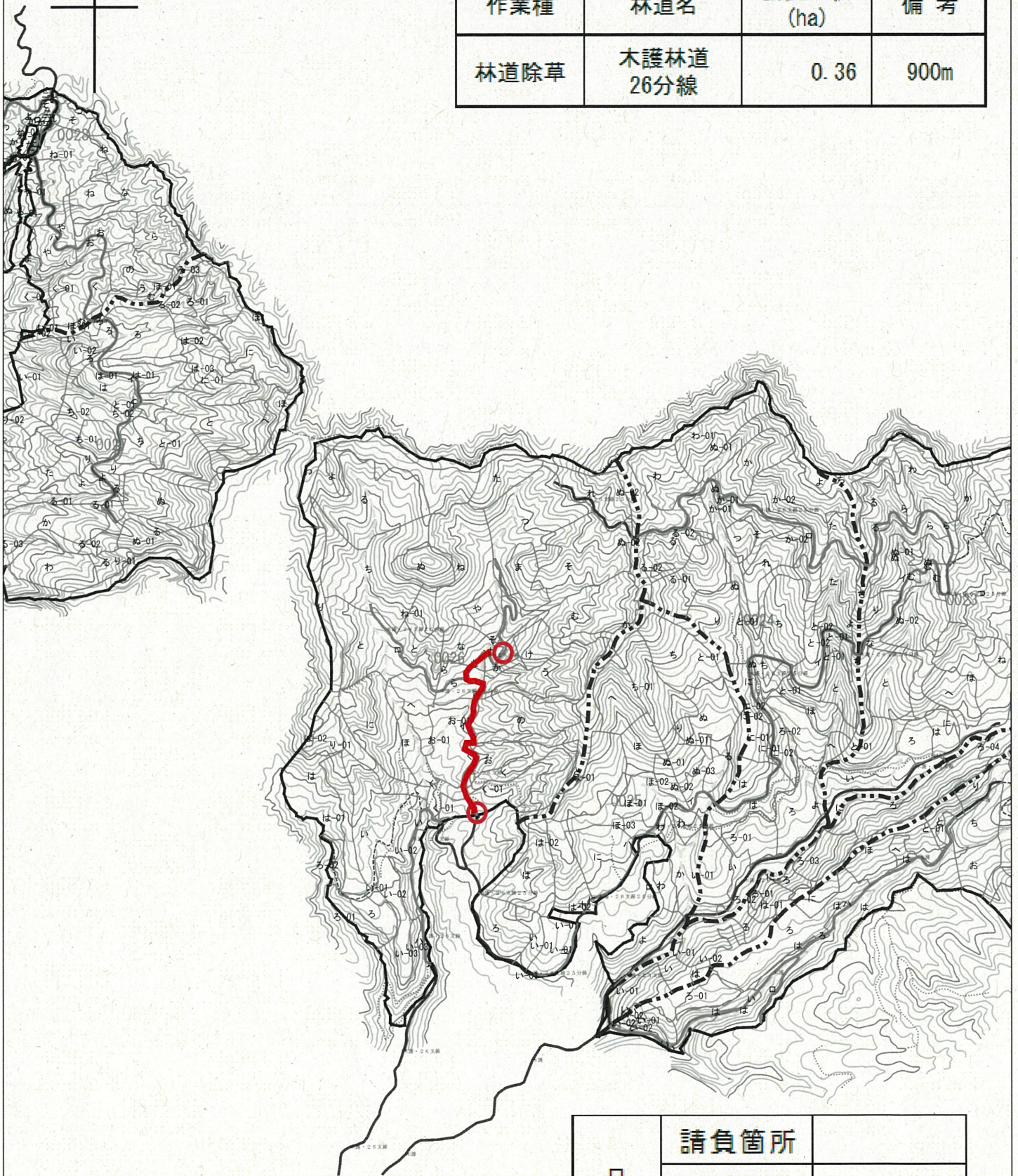
凡例	請負箇所	
	林道除草	
	搬出路	
	除地	

0 1000 [m]

1:20,000

令和6年度 造林事業（林道除草）請負実行箇所位置図

作業種	林道名	請負面積 (ha)	備考
林道除草	木護林道 26分線	0.36	900m

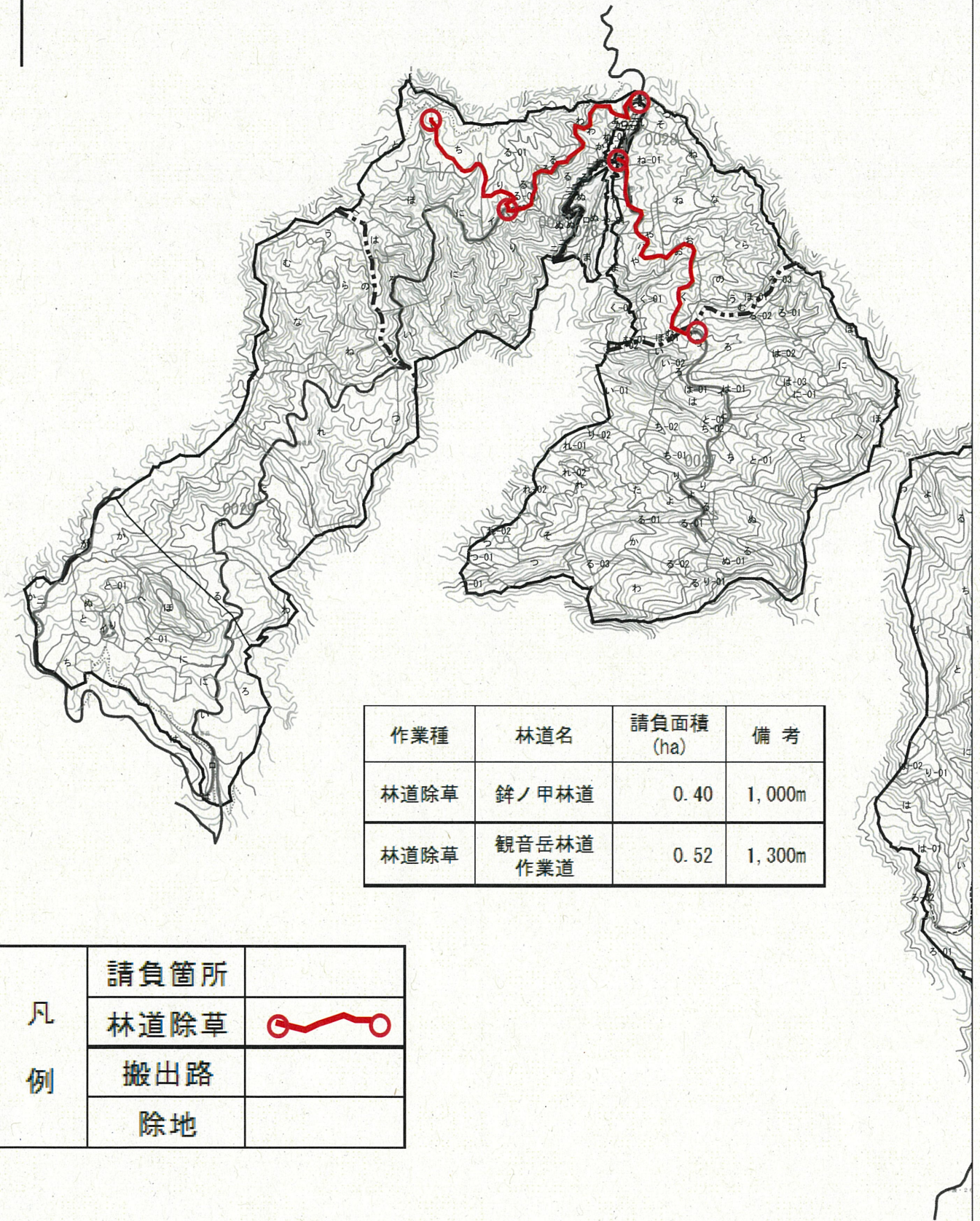


0 1000 [m]

1:20,000

凡 例	請負箇所	
	林道除草	
	搬出路	
	除地	

令和6年度 造林事業（林道除草）請負実行箇所位置図



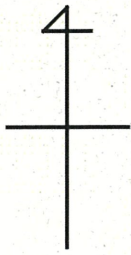
作業種	林道名	請負面積 (ha)	備考
林道除草	銚ノ甲林道	0.40	1,000m
林道除草	観音岳林道 作業道	0.52	1,300m

凡 例	請負箇所	
	林道除草	
	搬出路	
	除地	

0 1000[m]

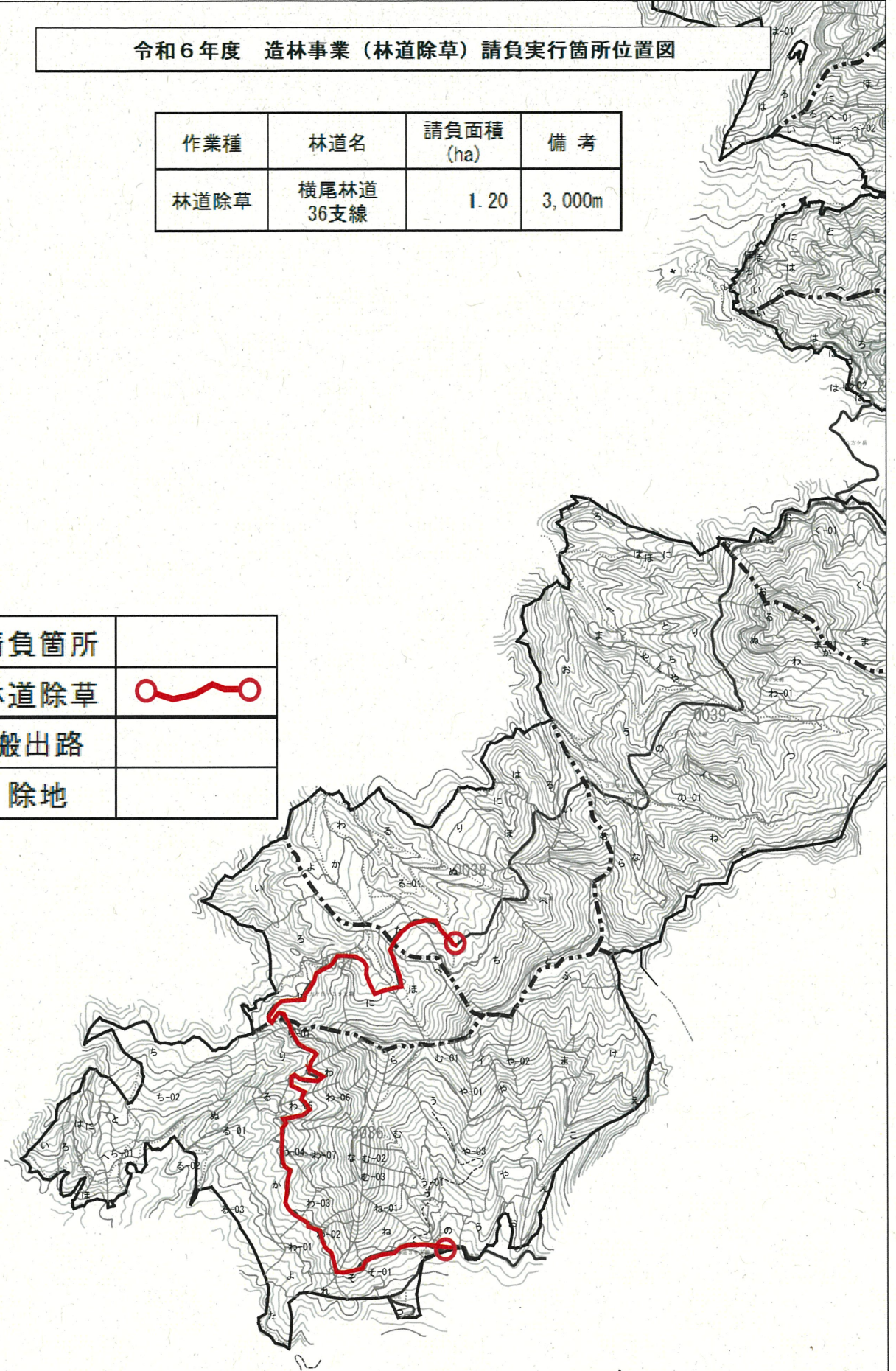
1:20,000

令和6年度 造林事業（林道除草）請負実行箇所位置図



作業種	林道名	請負面積 (ha)	備考
林道除草	横尾林道 36支線	1.20	3,000m

凡 例	請負箇所	
	林道除草	
	搬出路	
	除地	

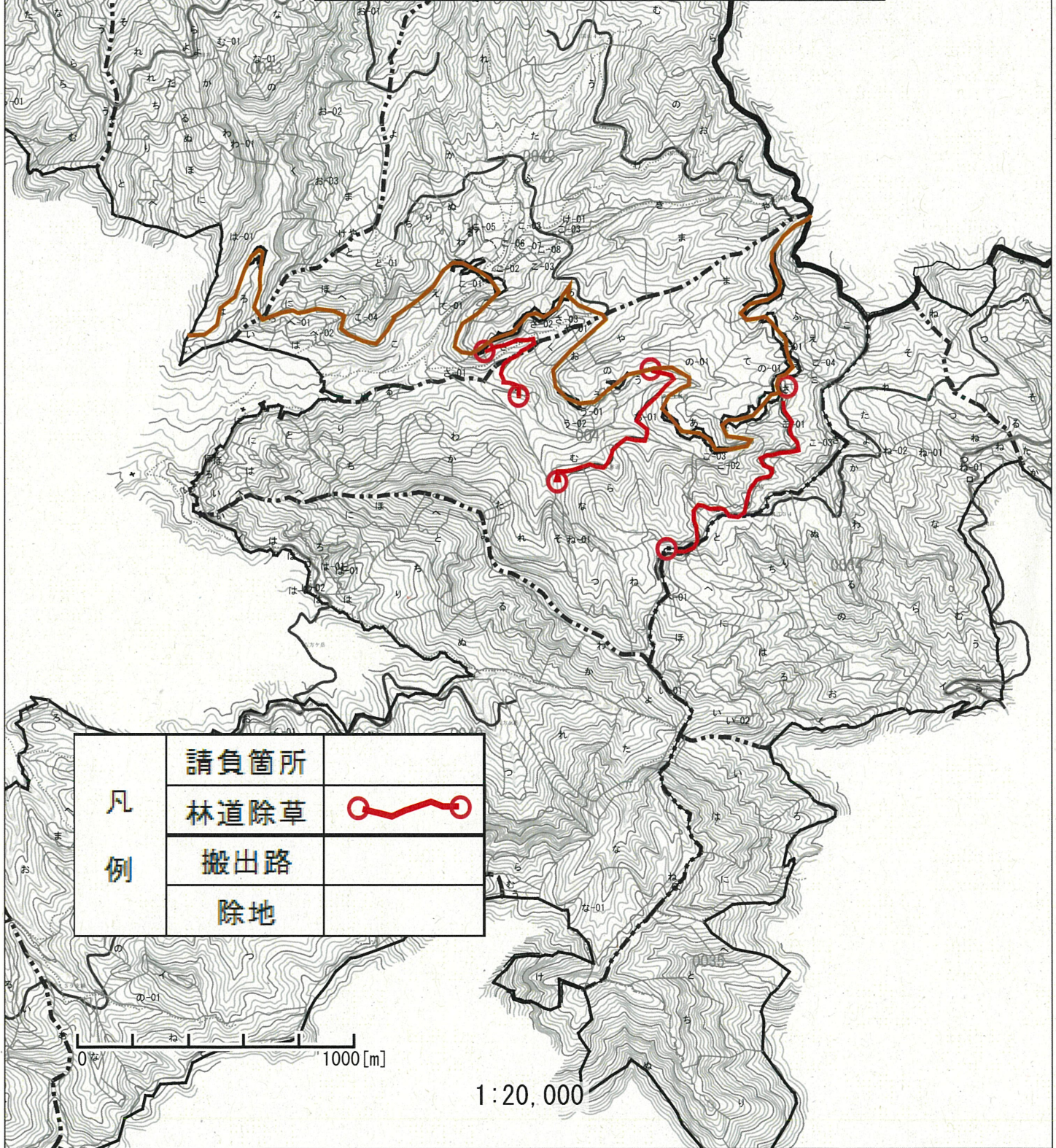





0 1000 [m]

1:20,000

令和6年度 造林事業（林道除草）請負実行箇所位置図

作業種	林道名	請負面積 (ha)	備考
林道除草	上威41林道 作業道	0.44	1,100m
林道除草	上威林道	0.48	1,200m

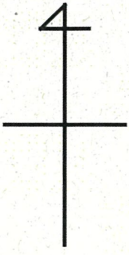


凡 例	請負箇所	
	林道除草	
	搬出路	
	除地	

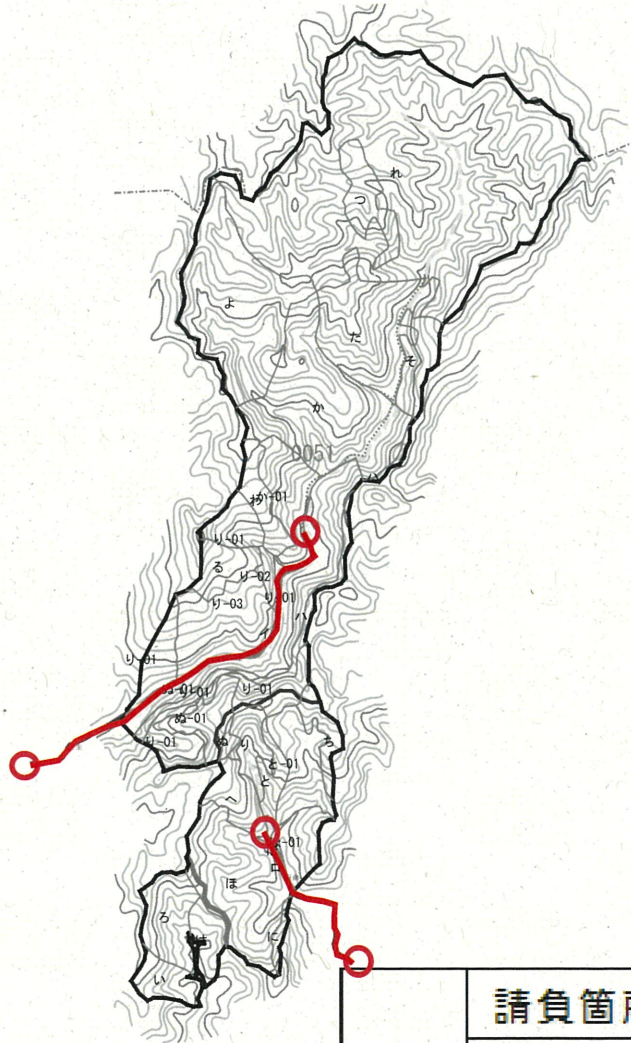
0 1000 [m]

1:20,000

令和6年度 造林事業（林道除草）請負実行箇所位置図



作業種	林道名	請負面積 (ha)	備考
林道除草	板曲林道 長生林道	0.68	1,700m



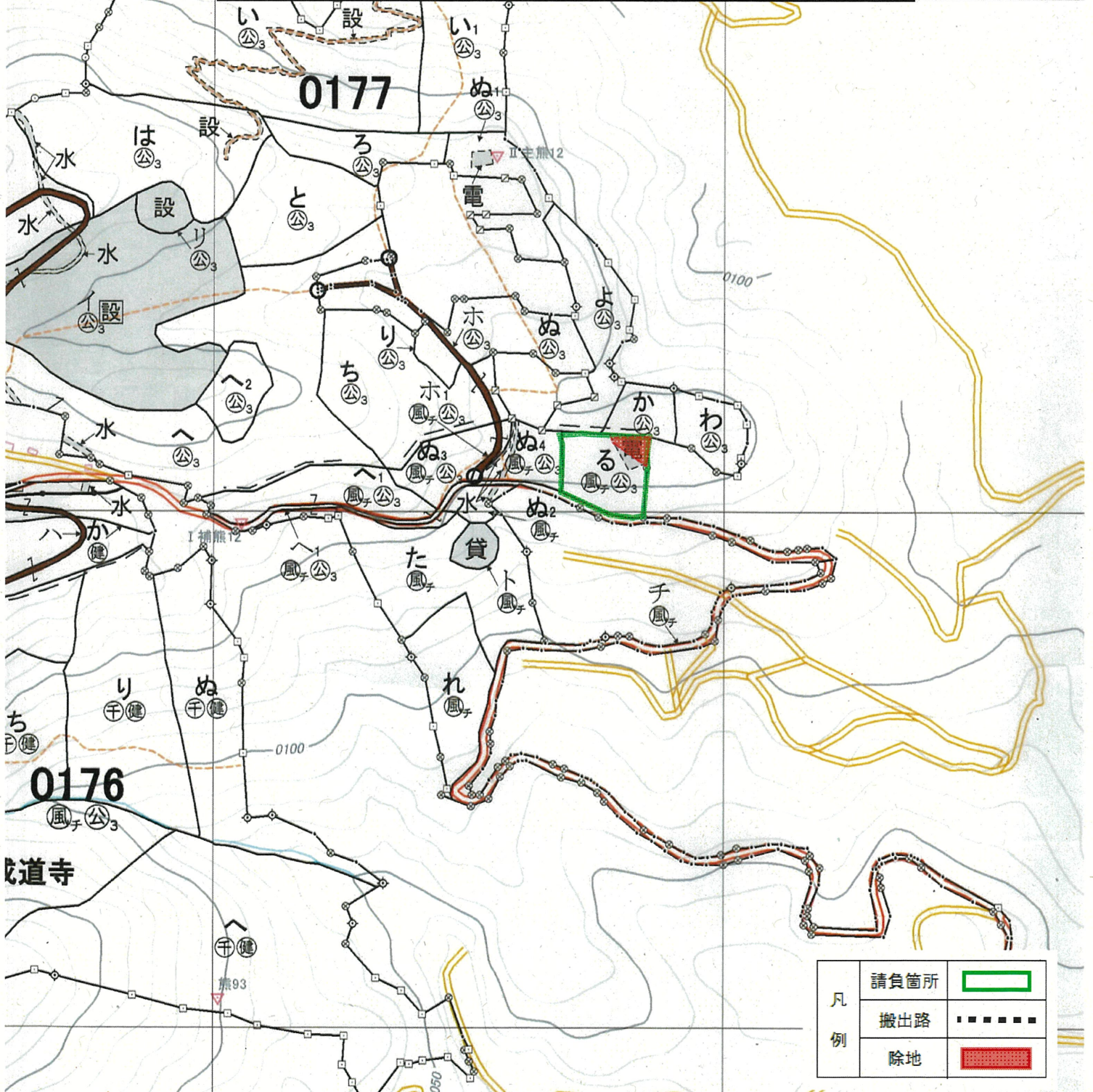
凡 例	請負箇所	
	林道除草	
	搬出路	
	除地	

0 1000 [m]

1:20,000

令和6年度 造林事業（下刈）請負箇所 位置図

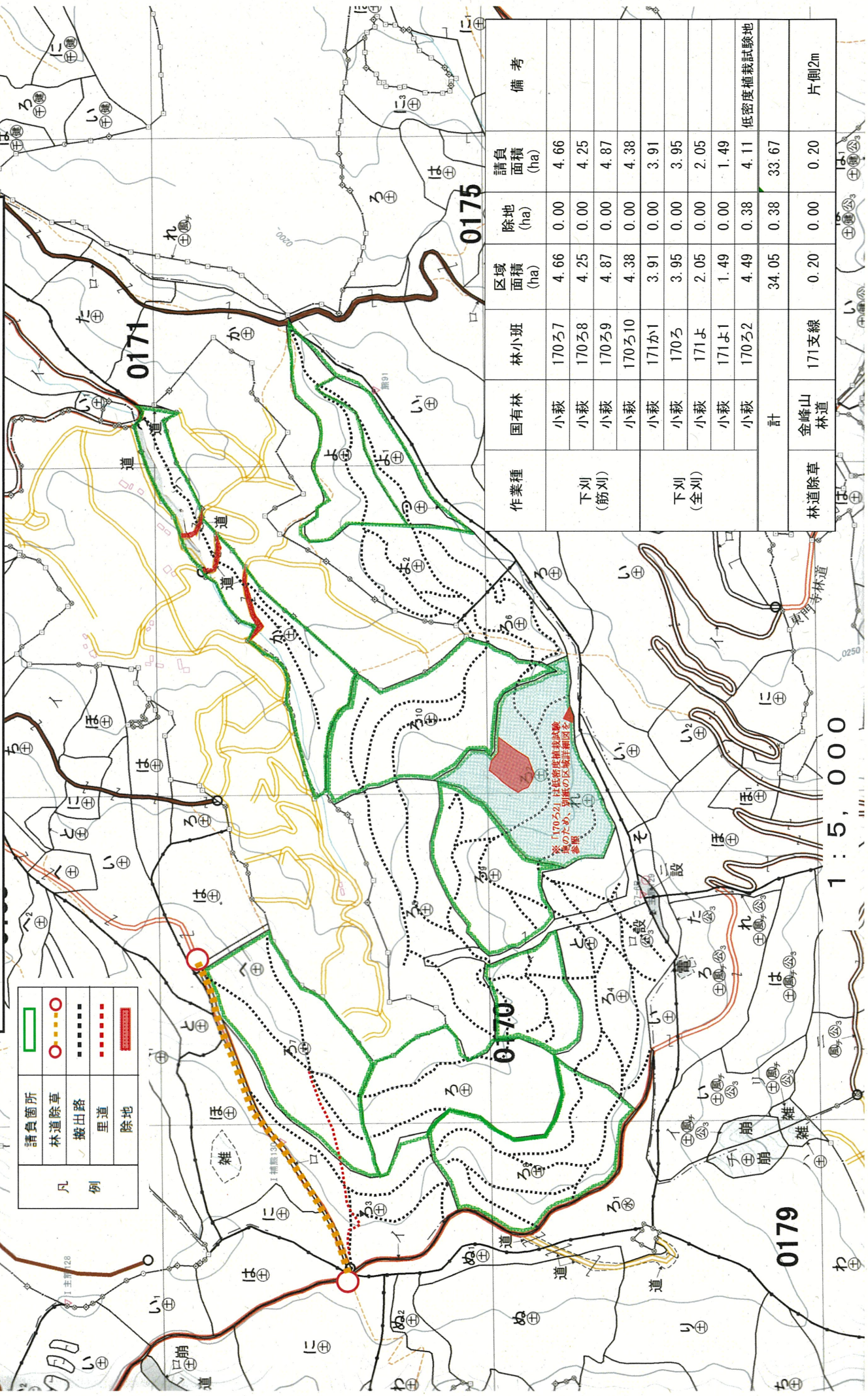
作業種	国有林	林小班	区域面積 (ha)	除地 (ha)	請負面積 (ha)	備考
下刈 (全刈)	成道寺	177る	0.51	0.04	0.47	
計			0.51	0.04	0.47	



1 : 5, 000

令和6年度 造林事業(下刈) 請負箇所位置図

凡例	
請負箇所	
林道除草	
搬出路	
里道	
除地	



作業種	国有林	林小班	区域面積 (ha)	除地 (ha)	請負面積 (ha)	備考
下刈 (筋刈)	小萩	170ろ7	4.66	0.00	4.66	
	小萩	170ろ8	4.25	0.00	4.25	
	小萩	170ろ9	4.87	0.00	4.87	
	小萩	170ろ10	4.38	0.00	4.38	
下刈 (全刈)	小萩	171か1	3.91	0.00	3.91	
	小萩	170ろ	3.95	0.00	3.95	
	小萩	171よ	2.05	0.00	2.05	
	小萩	171よ1	1.49	0.00	1.49	
	小萩	170ろ2	4.49	0.38	4.11	低密度植栽試験地
計			34.05	0.38	33.67	
林道除草	金峰山林道	171支線	0.20	0.00	0.20	片側2m

1 : 5,000

0179

0175

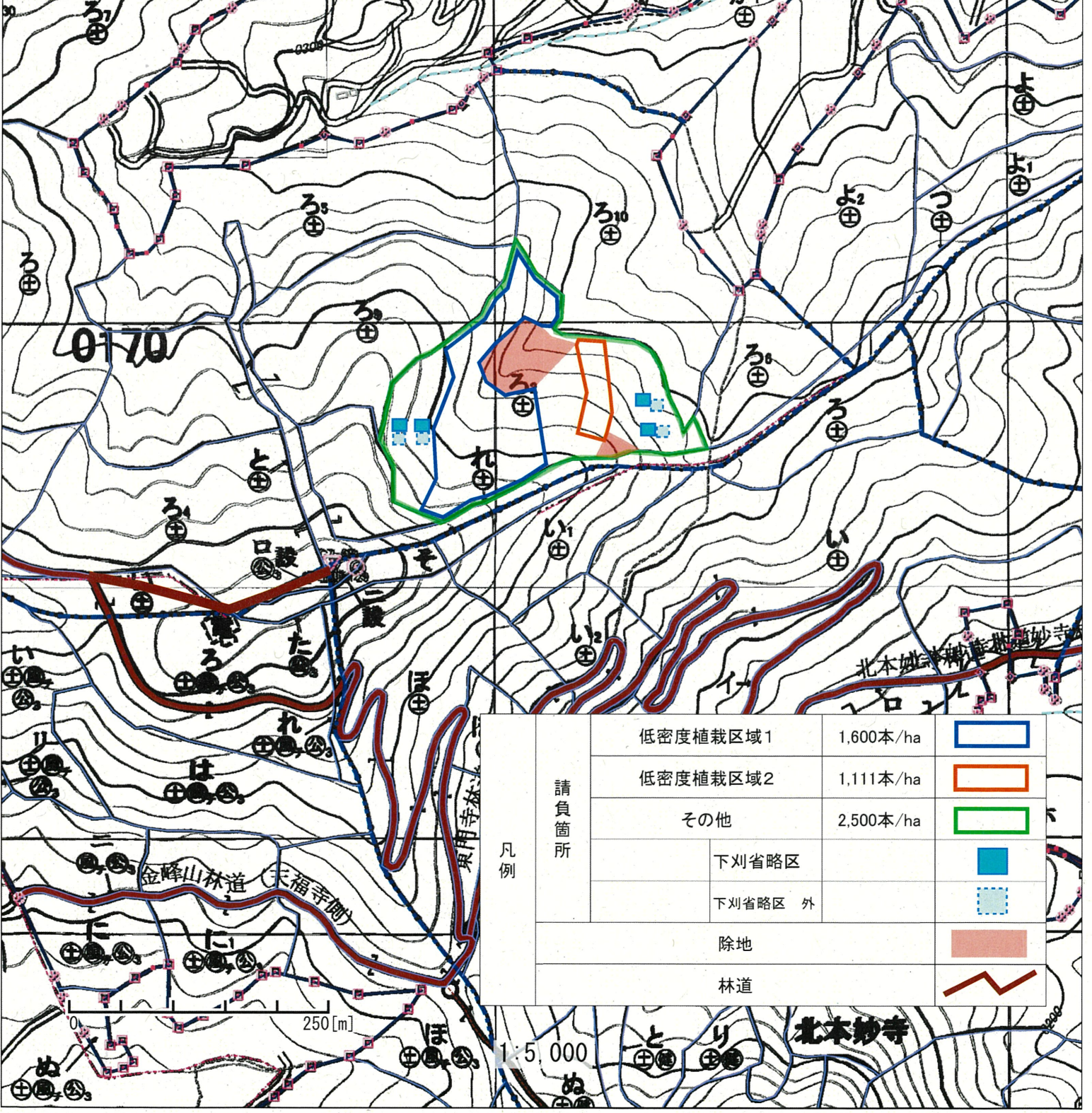
0171

0170

低密度植栽試験地
※「170ろ2」は低密度植栽試験地
のため、別紙の区域詳細図を
参照

令和6年度 造林事業（下刈）請負箇所位置図兼詳細図

作業種	国有林	林小班	試験地区分	試験地区分	区域面積 (ha)	除地 (ha)	請負面積 (ha)	備考	
下刈 (全刈)	小萩	170ろ2	低密度植栽区域 1	1,600本/ha	1.81	0.00	1.81	14m×14mの8区を設定	
			低密度植栽区域 2	1,111本/ha	0.31	0.00	0.31		
			そのほかの区域	下刈省略区 下刈省略区 外	2,500本/ha	0.16	0.08		0.08
			2.21		0.38	1.83			
計					4.49	0.46	4.03		

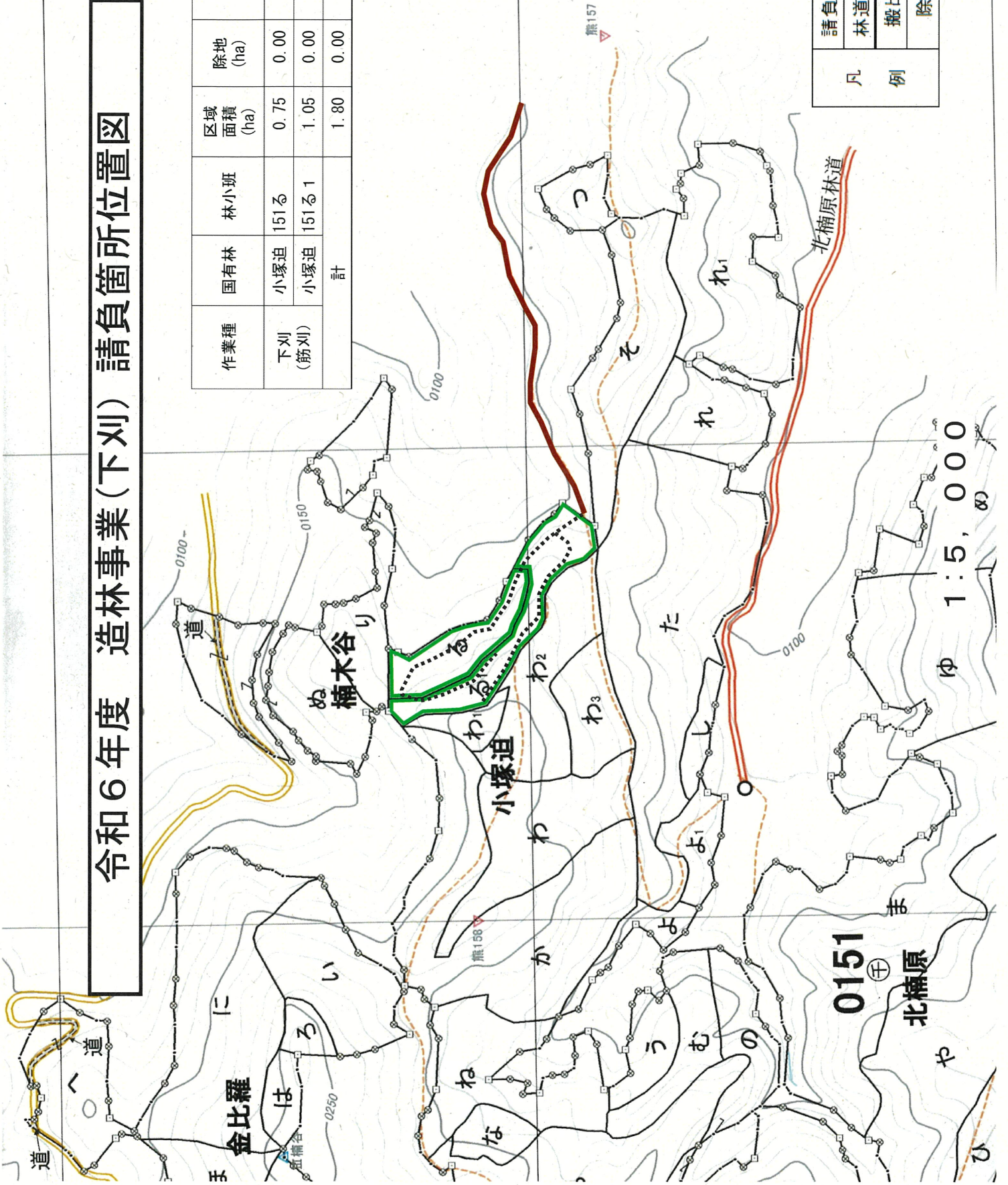


凡例		請負箇所	植栽密度	色
		低密度植栽区域 1	1,600本/ha	■ (Blue)
		低密度植栽区域 2	1,111本/ha	■ (Orange)
		その他	2,500本/ha	■ (Green)
		下刈省略区		■ (Light Blue)
		下刈省略区 外		■ (Dotted Blue)
		除地		■ (Pink)
		林道		■ (Red)

令和6年度 造林事業(下刈) 請負箇所位置図

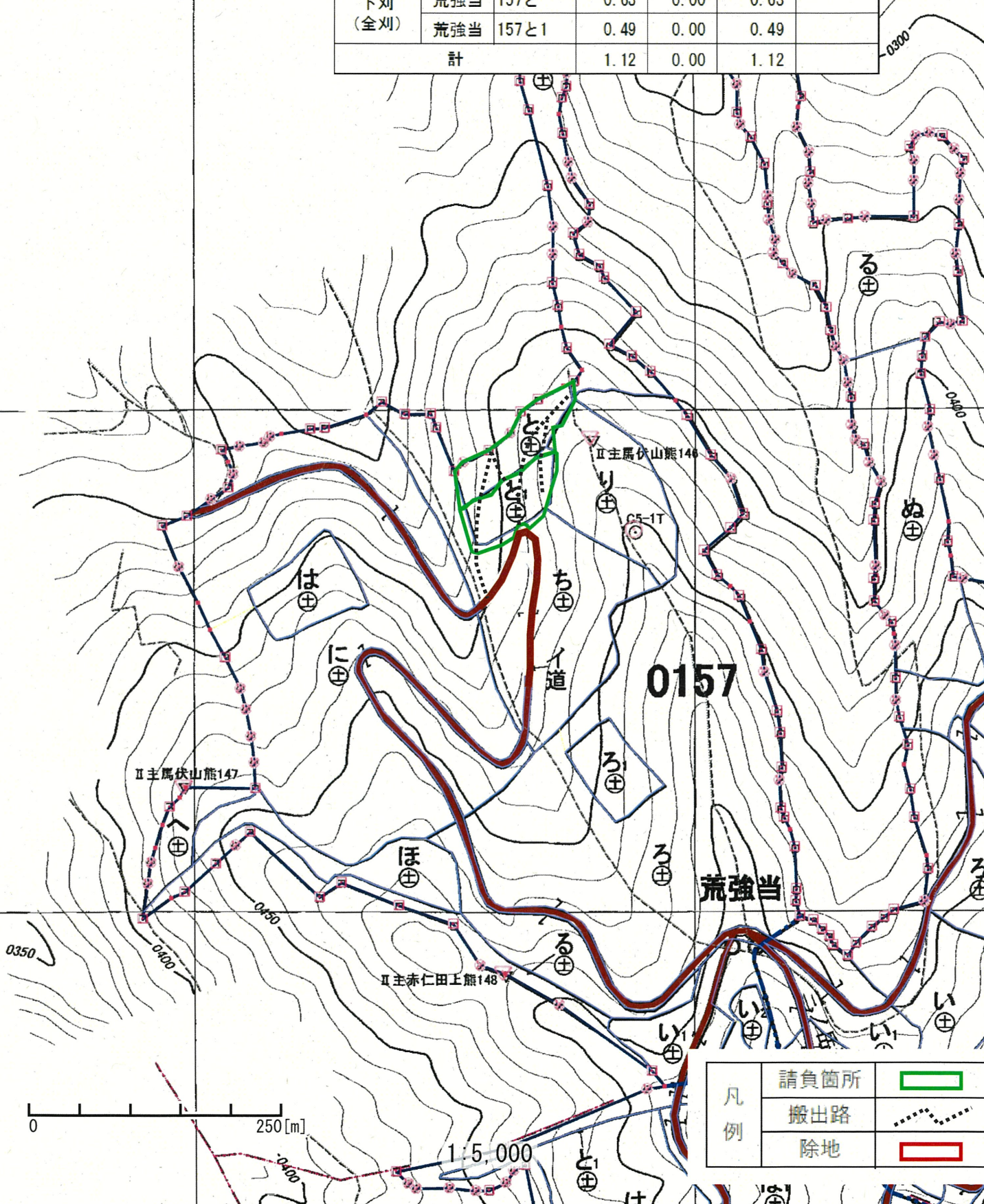
作業種	国有林	林小班	区域面積 (ha)	除地 (ha)	請負面積 (ha)	備考
下刈 (筋刈)	小塚迫	151る	0.75	0.00	0.75	
	小塚迫	151る1	1.05	0.00	1.05	
	計		1.80	0.00	1.80	

凡例	
	請負箇所
	林道除草
	搬出路
	除地



令和6年度 造林事業（下刈）請負箇所 位置図

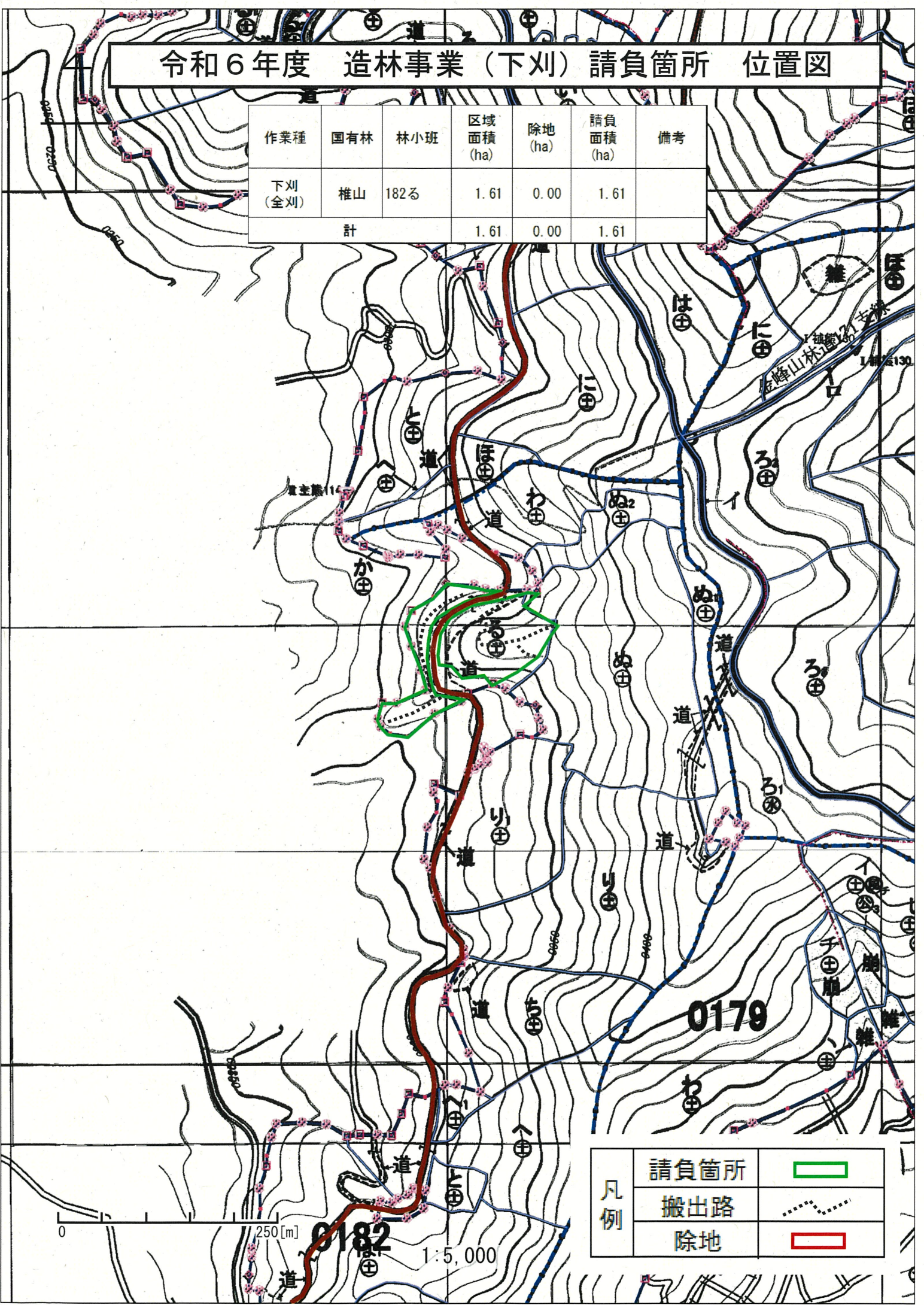
作業種	国有林	林小班	区域面積 (ha)	除地 (ha)	請負面積 (ha)	備考
下刈 (全刈)	荒強当	157と	0.63	0.00	0.63	
	荒強当	157と1	0.49	0.00	0.49	
計			1.12	0.00	1.12	



凡例	請負箇所	
	搬出路	
	除地	

令和6年度 造林事業（下刈）請負箇所 位置図

作業種	国有林	林小班	区域面積 (ha)	除地 (ha)	請負面積 (ha)	備考
下刈 (全刈)	椎山	182る	1.61	0.00	1.61	
計			1.61	0.00	1.61	

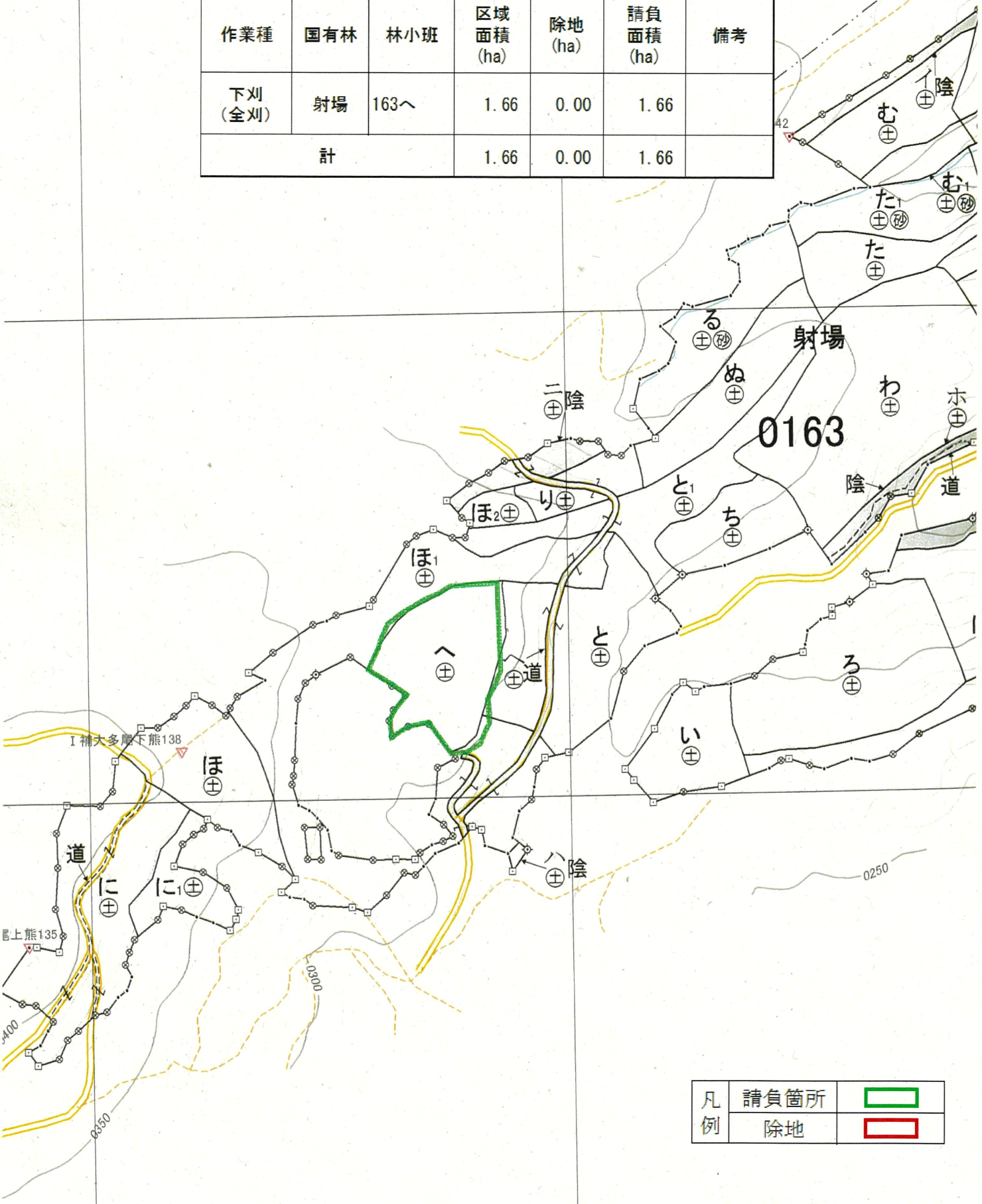


凡例	請負箇所	
	搬出路	
	除地	

0 250 [m] 1:5,000

令和6年度 造林事業（下刈）請負箇所 位置図

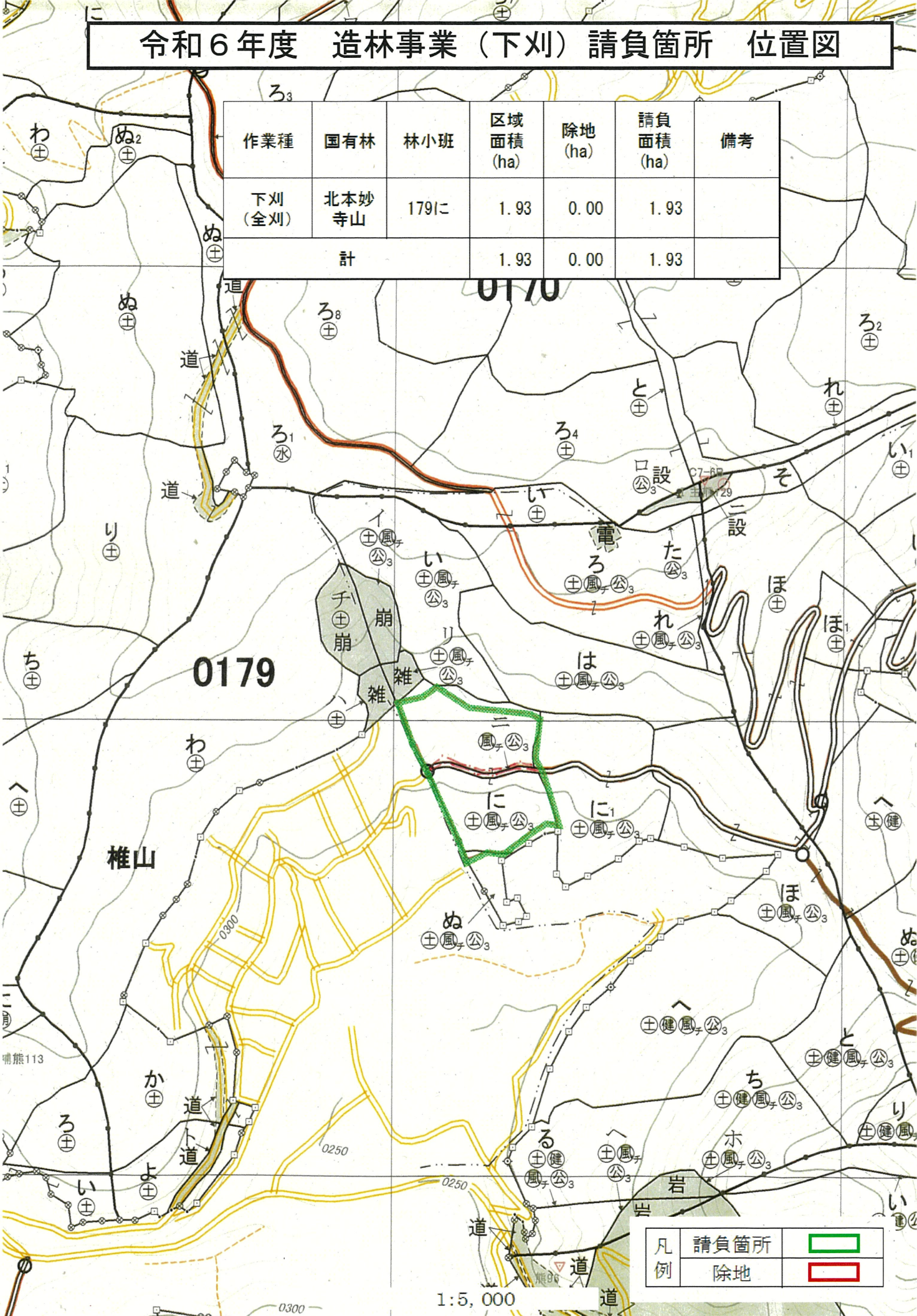
作業種	国有林	林小班	区域面積 (ha)	除地 (ha)	請負面積 (ha)	備考
下刈 (全刈)	射場	163へ	1.66	0.00	1.66	
計			1.66	0.00	1.66	



1 : 5, 000

令和6年度 造林事業（下刈）請負箇所 位置図

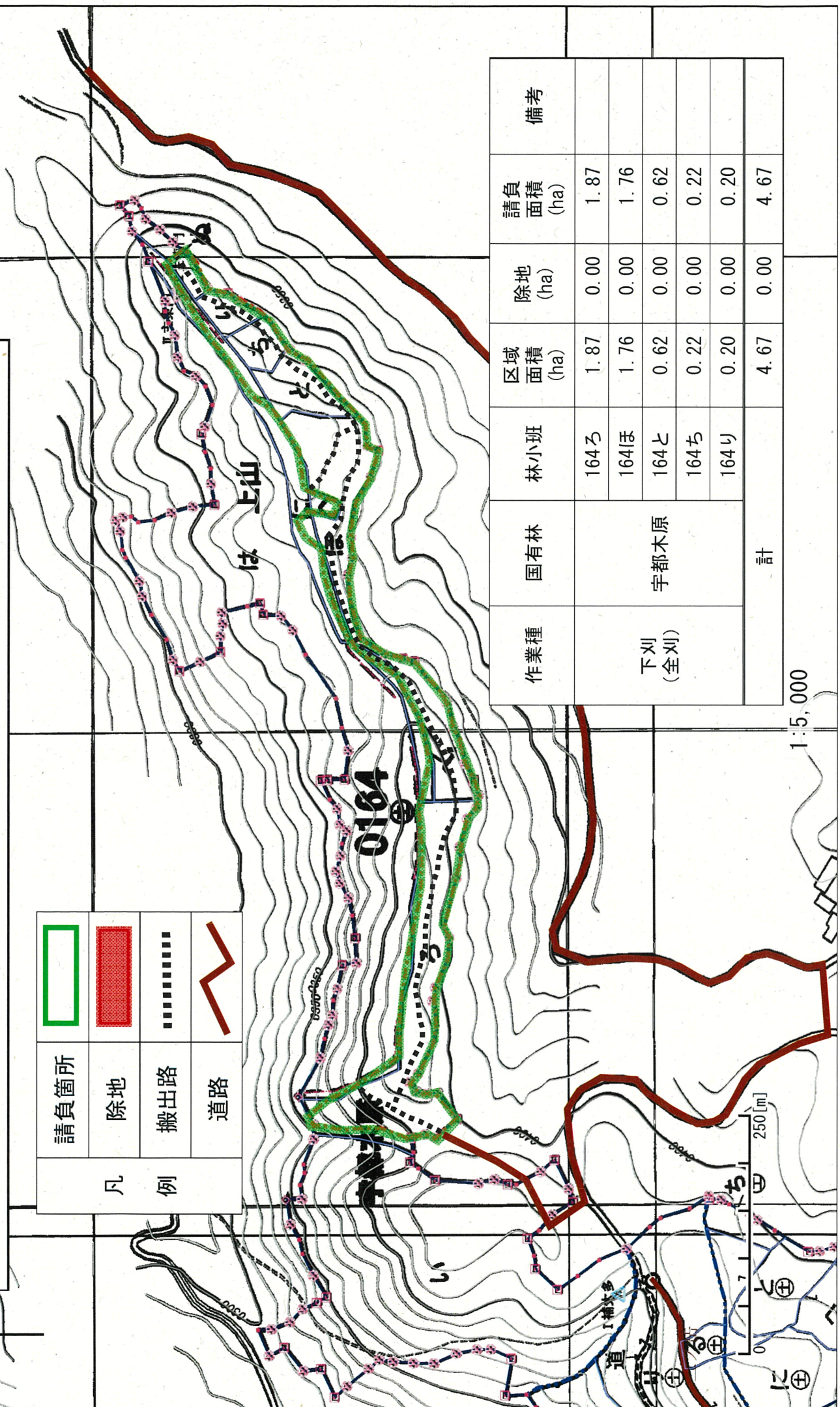
作業種	国有林	林小班	区域面積 (ha)	除地 (ha)	請負面積 (ha)	備考
下刈 (全刈)	北本妙 寺山	179に	1.93	0.00	1.93	
計			1.93	0.00	1.93	



凡例	請負箇所	[Green Outline]
	除地	[Red Outline]

1:5,000

令和6年度 造林事業（下刈） 請負箇所位置図



凡例	請負箇所	
	除地	
	搬出路	
	道路	

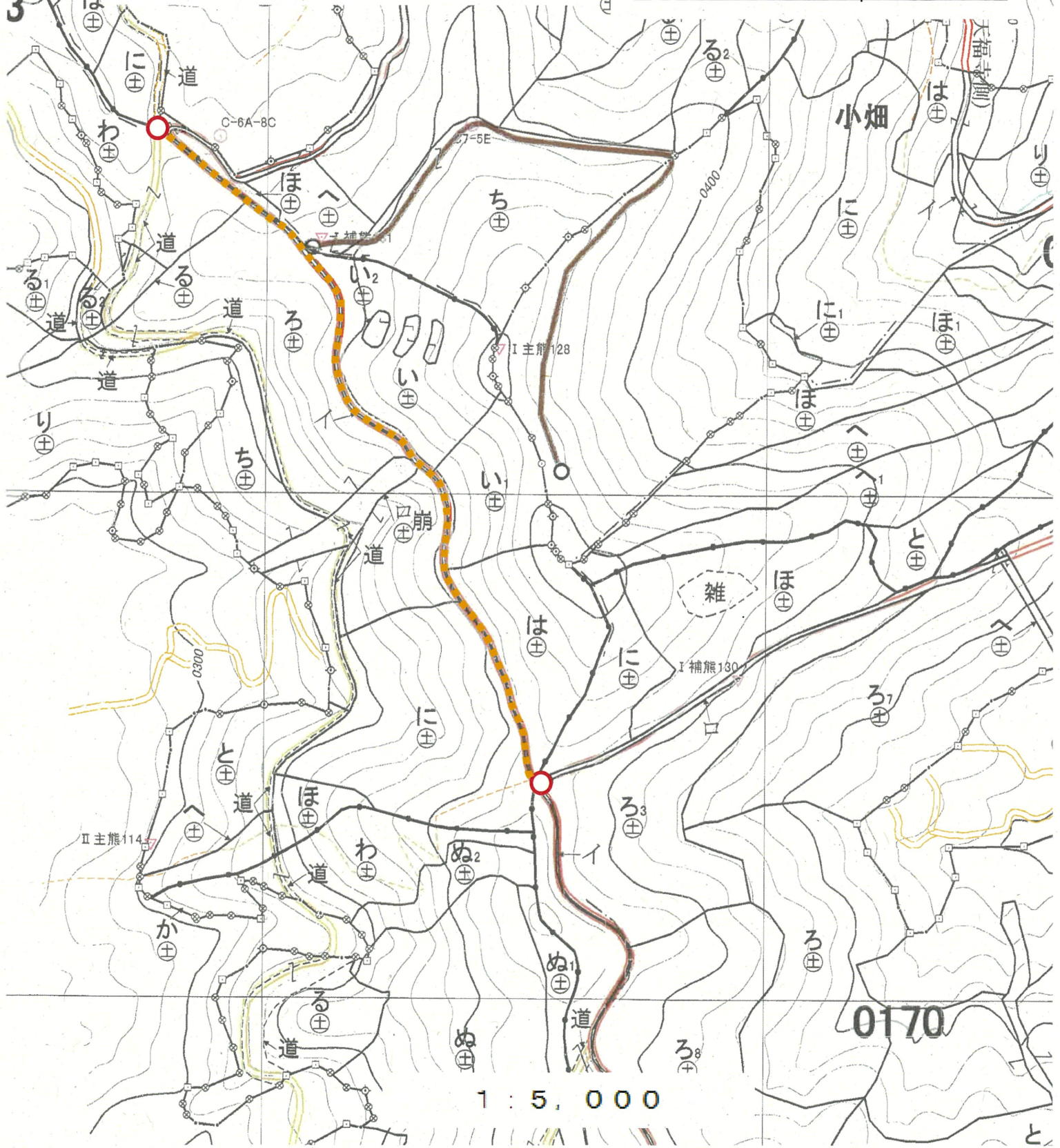
作業種	国有林	林小班	区域面積 (ha)	除地 (ha)	請負面積 (ha)	備考
下刈 (全刈)	宇都木原	164ろ	1.87	0.00	1.87	
		164ほ	1.76	0.00	1.76	
		164と	0.62	0.00	0.62	
		164ち	0.22	0.00	0.22	
		164り	0.20	0.00	0.20	
計			4.67	0.00	4.67	

1:5,000

令和6年度 造林事業（林道除草）請負箇所 位置図

作業種	林道名	請負面積 (ha)	備考
林道除草	金峰山林道 (天福寺側)	0.28	片側2m

凡例	請負箇所	
	林道除草	
	搬出路	
	除地	



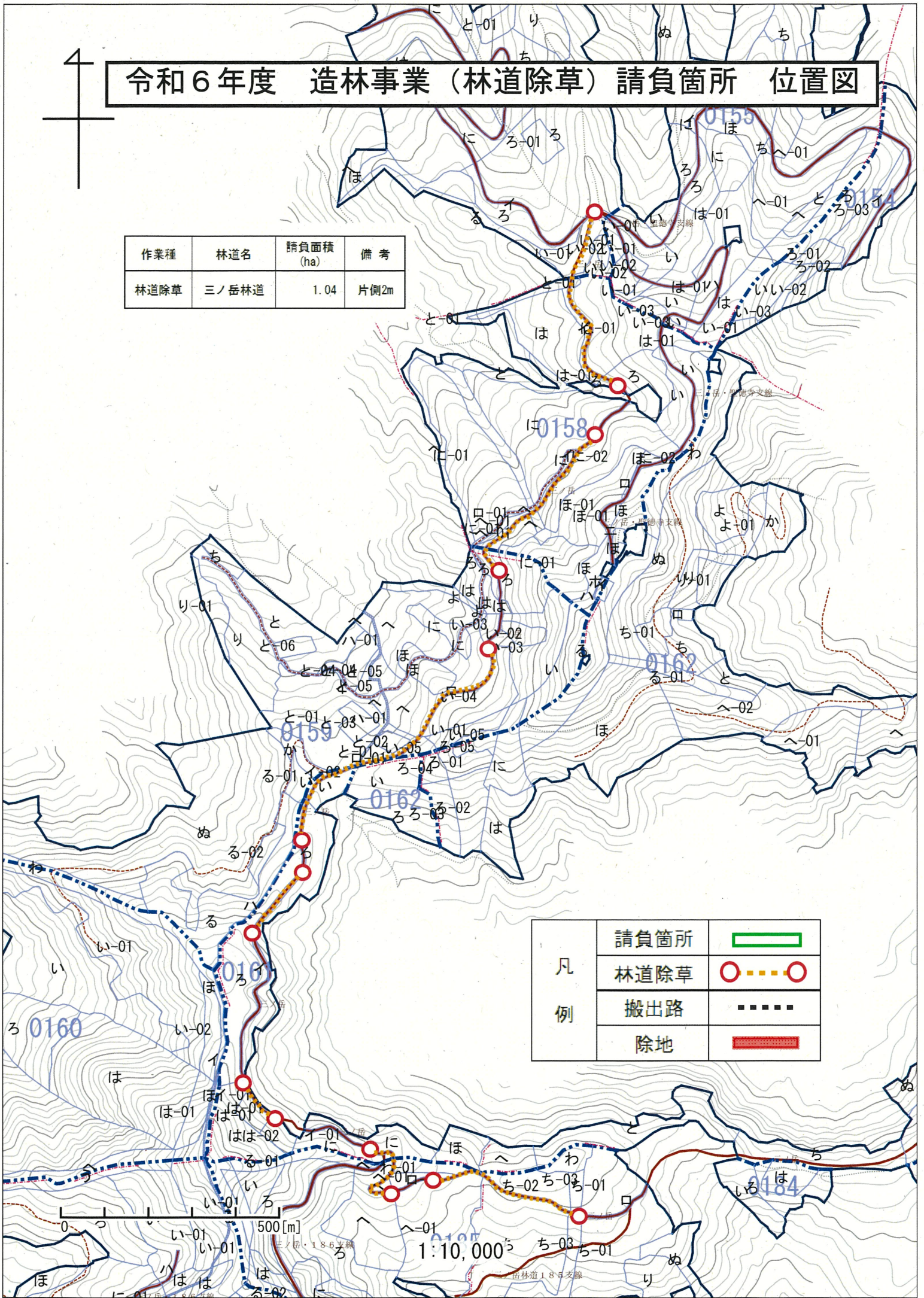
1 : 5, 000

0170

令和6年度 造林事業（林道除草）請負箇所 位置図

作業種	林道名	請負面積 (ha)	備考
林道除草	三ノ岳林道	1.04	片側2m

凡例	請負箇所	
	林道除草	
	搬出路	
	除地	



500[m]

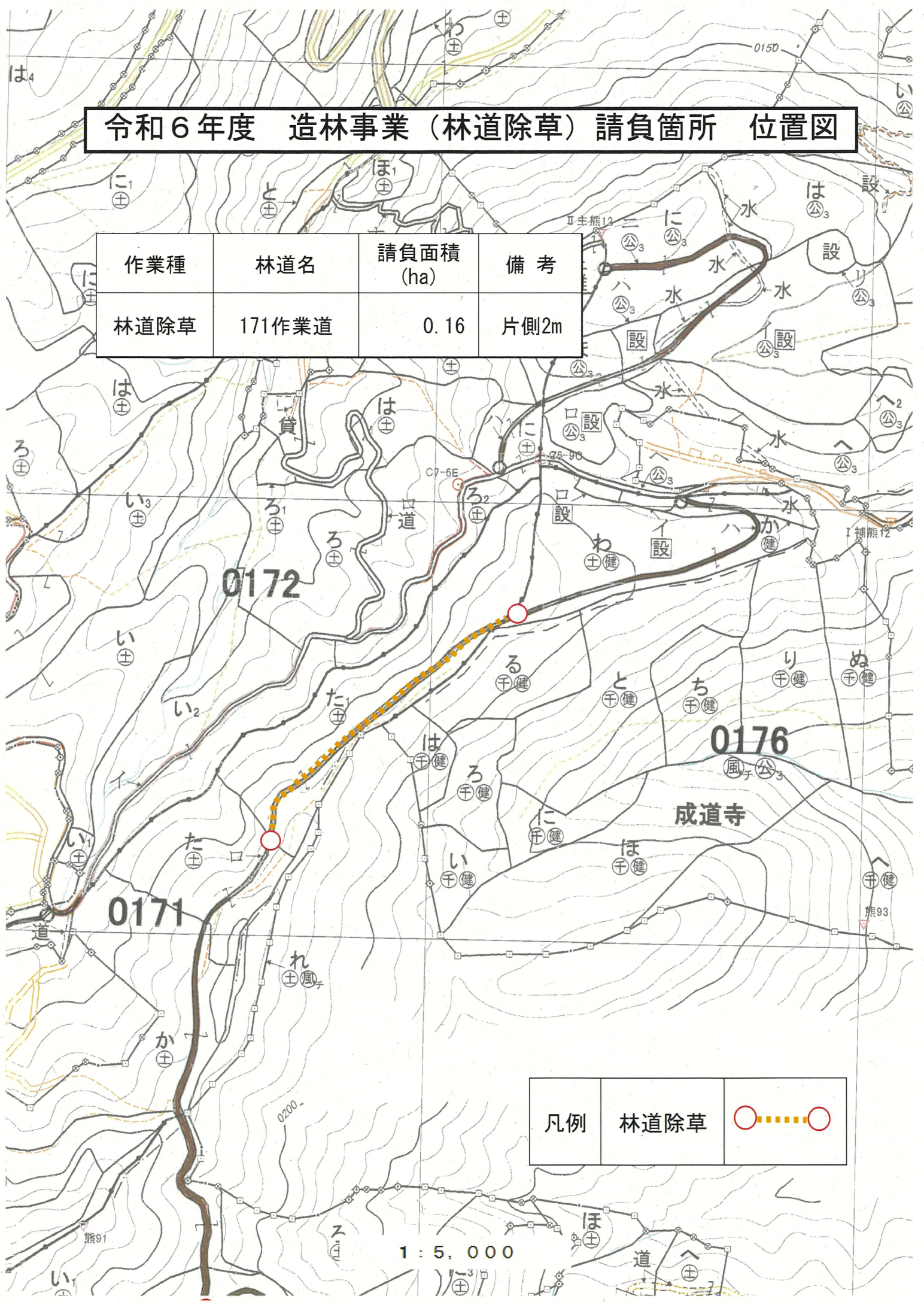
1:10,000

三ノ岳・186支線

岳林道185支線

令和6年度 造林事業（林道除草）請負箇所 位置図

作業種	林道名	請負面積 (ha)	備考
林道除草	171作業道	0.16	片側2m



凡例	林道除草	
----	------	--

1 : 5,000