

# 令和 6 年度 造林事業 ( 林道等除草 ) 請負実行箇所 位置図

阿蘇深葉 国有林

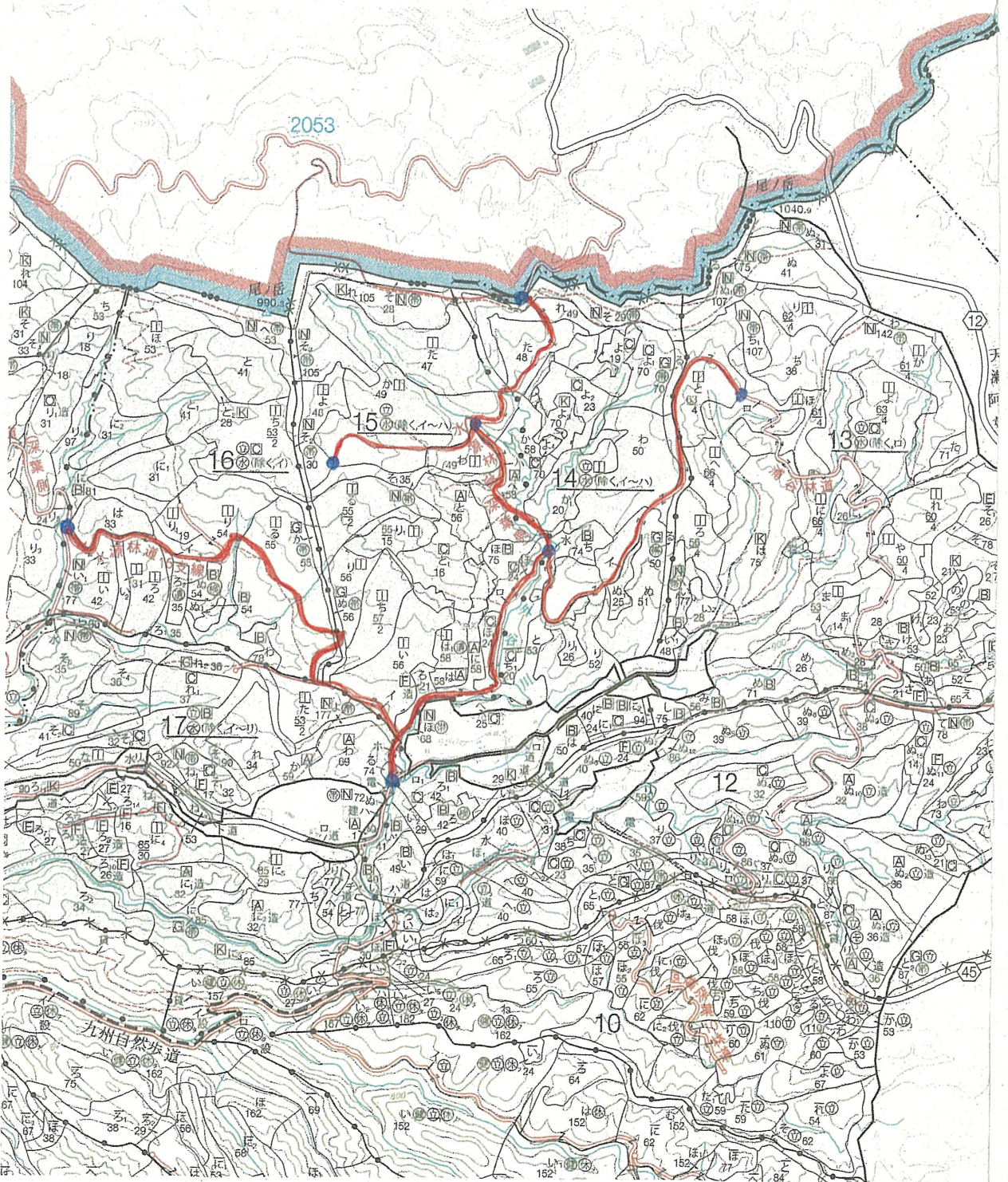
浦谷林道 外

作成者 (技) 森永 敏朗

凡例

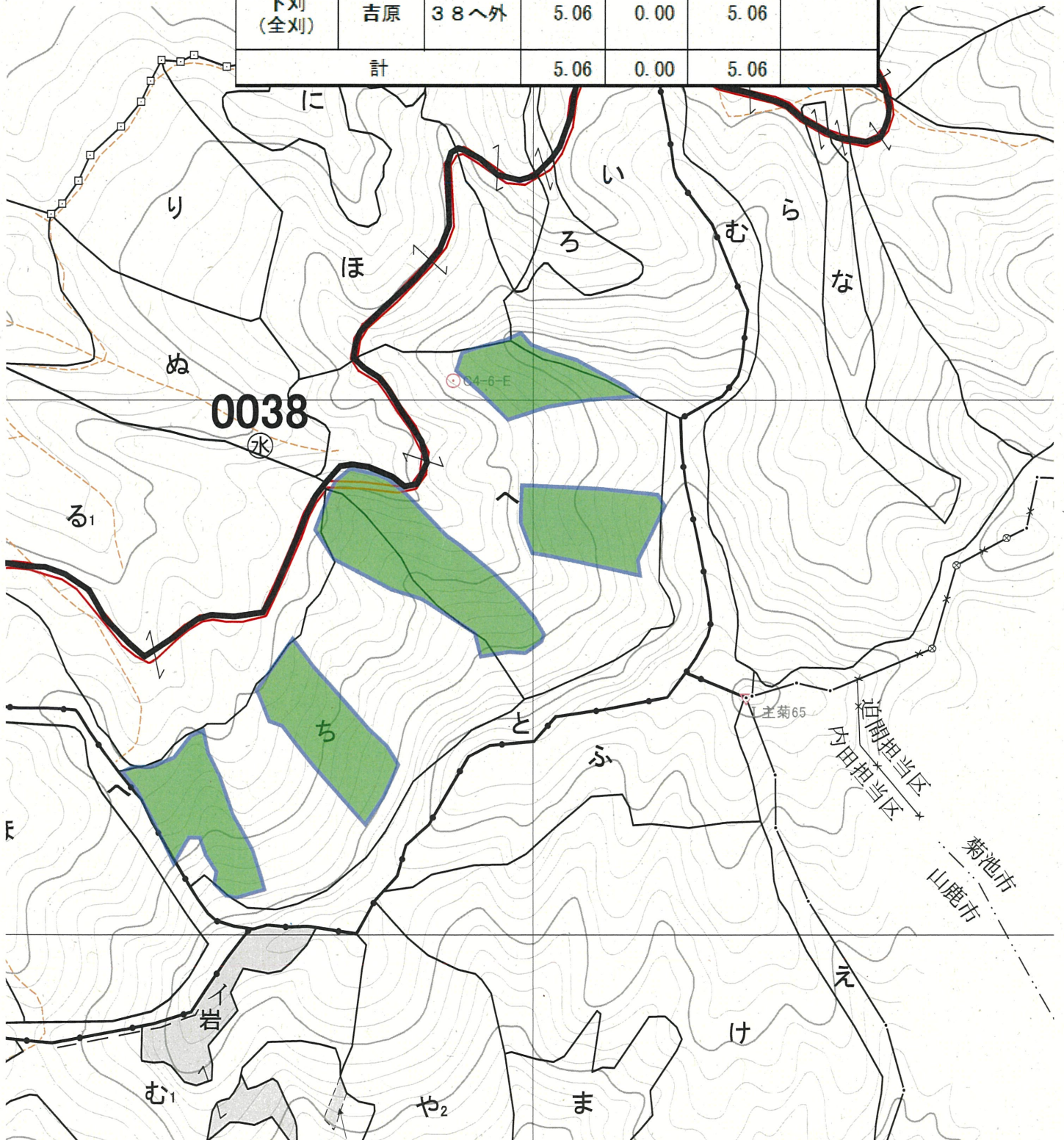
 林道等除草

林道 等	延長(m)	請負面積
浦谷林道(15ほ2~14と)	1,400	0.56
水源林道16支線(17よ~16い)	1,900	0.76
15林班作業道(15か~15そ2)	700	0.28
水源林道(深葉側)(15ほ~14そ県境)	2,300	0.92



# 令和6年度 造林事業（下刈）請負箇所位置図

作業種	国有林	林小班	区域面積 (ha)	除地 (ha)	請負面積 (ha)	備考
下刈 (全刈)	吉原	38へ外	5.06	0.00	5.06	
計			5.06	0.00	5.06	

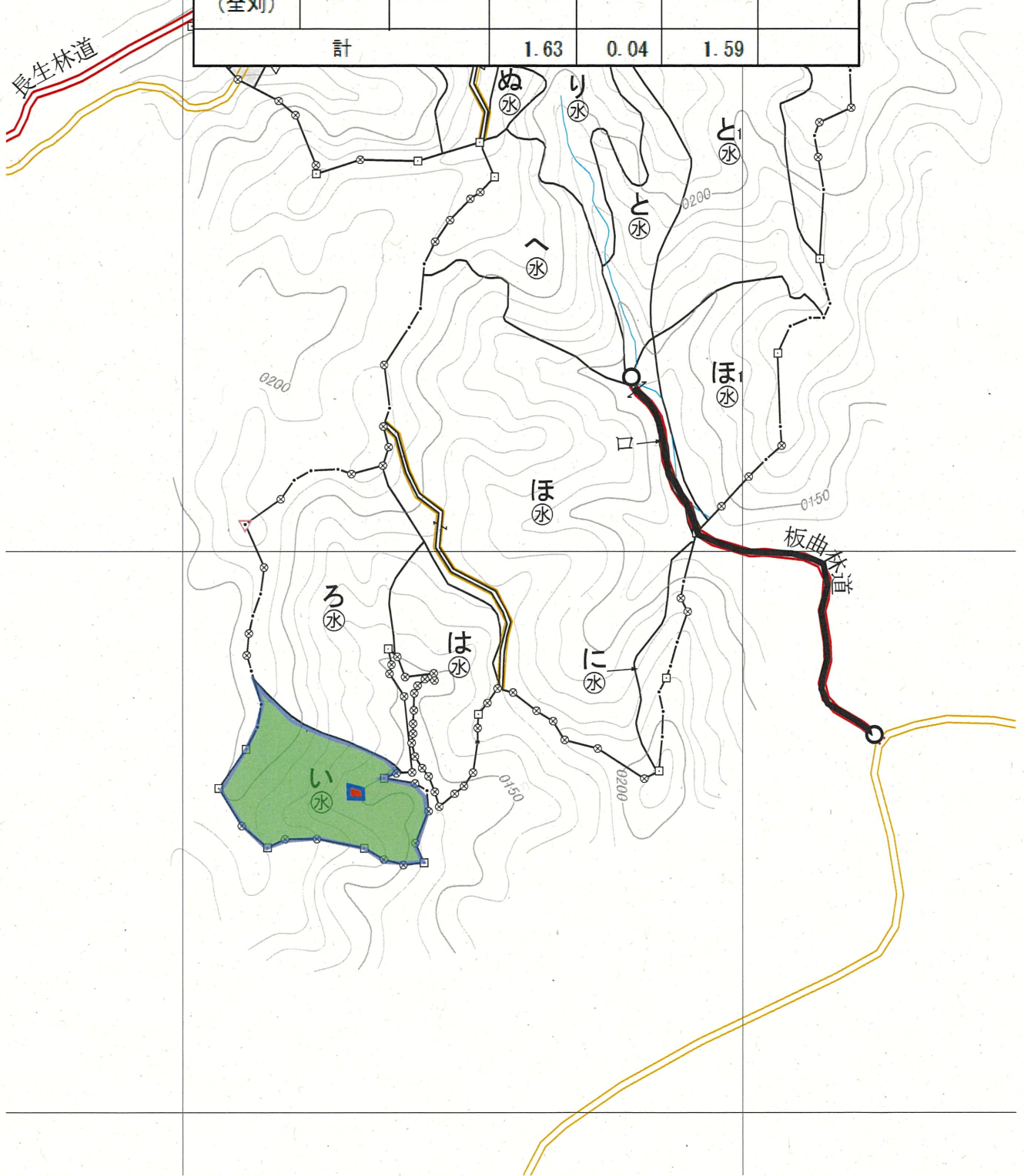


凡例	請負箇所	
	除地	
	林道等	

1 : 5, 000

令和6年度 造林事業（下刈）請負箇所位置図

作業種	国有林	林小班	区域面積 (ha)	除地 (ha)	請負面積 (ha)	備考
下刈 (全刈)	長生	51い	1.63	0.04	1.59	
計			1.63	0.04	1.59	

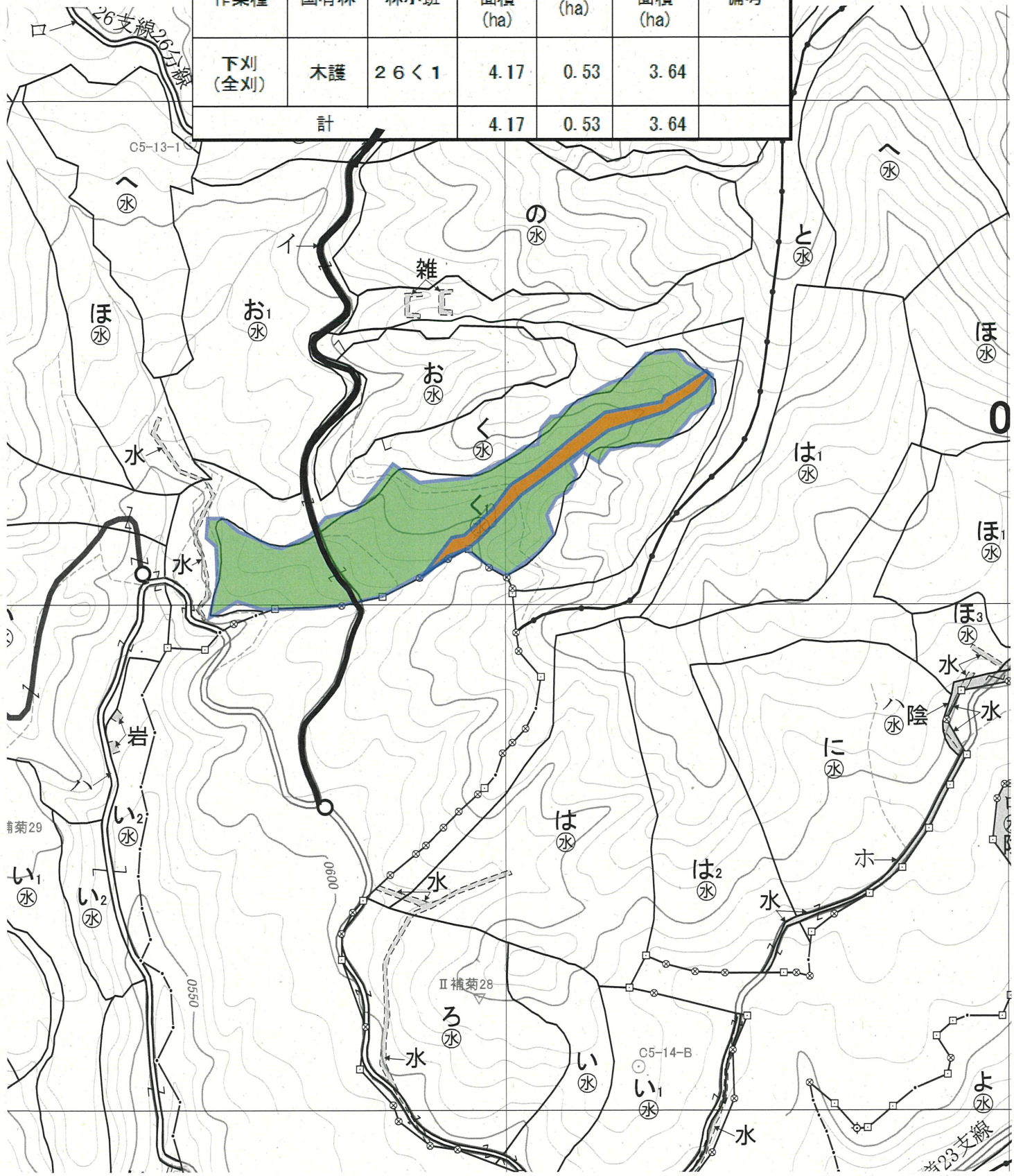


凡例	請負箇所	
	除地	
	林道等	

1 : 5, 000

令和6年度 造林事業（下刈）請負箇所位置図

作業種	国有林	林小班	区域面積 (ha)	除地 (ha)	請負面積 (ha)	備考
下刈 (全刈)	木護	26<1	4.17	0.53	3.64	
計			4.17	0.53	3.64	

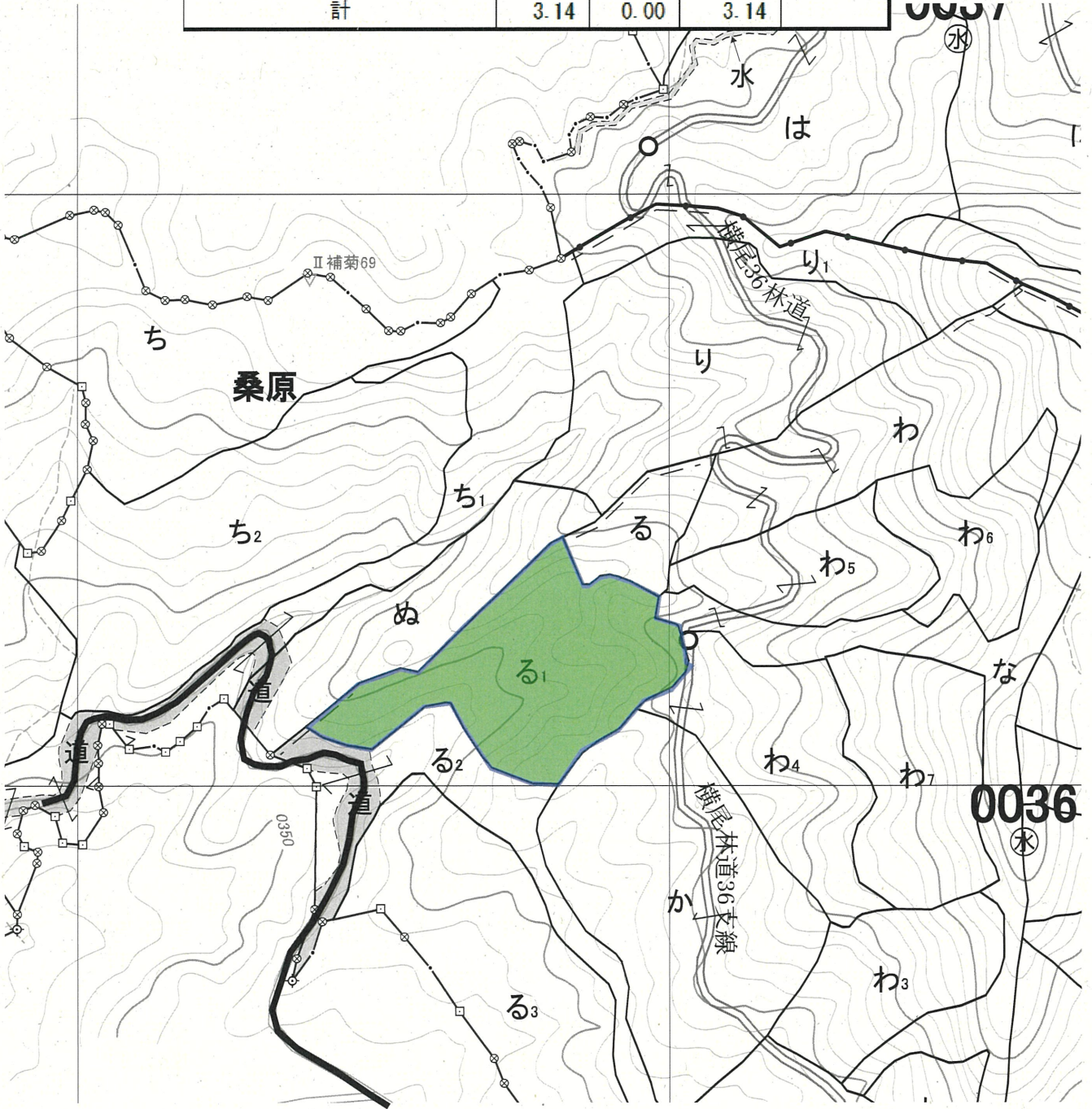


凡例	請負箇所	
	除地	
	林道等	

1 : 5, 000

令和6年度 造林事業（下刈）請負箇所位置図

作業種	国有林	林小班	区域面積 (ha)	除地 (ha)	請負面積 (ha)	備考
下刈 (全刈)	横尾	36る1	3.14	0.00	3.14	
計			3.14	0.00	3.14	

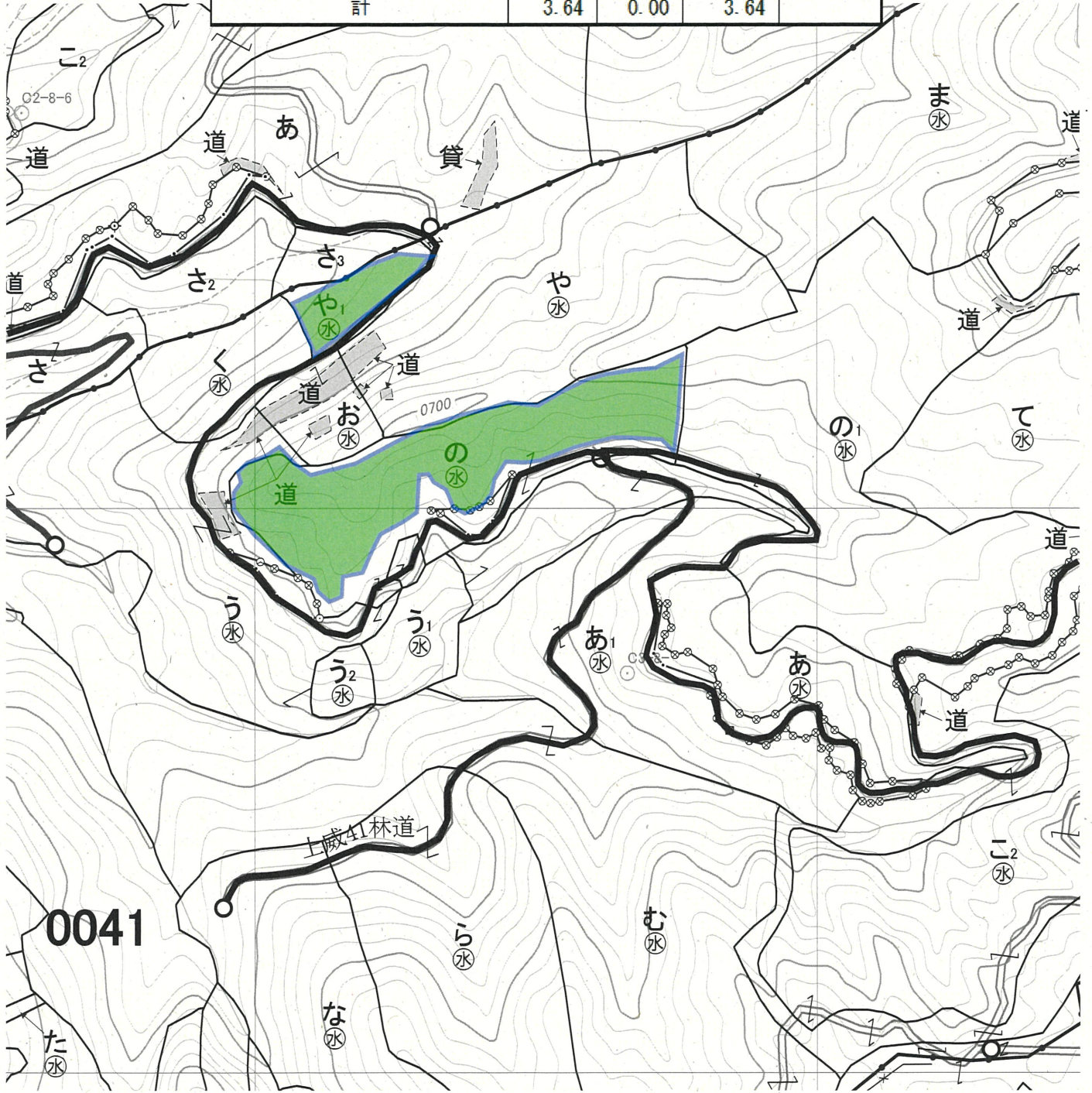


凡例	請負箇所	
	除地	
	林道等	

1 : 5, 000

令和6年度 造林事業（下刈）請負箇所位置図

作業種	国有林	林小班	区域面積 (ha)	除地 (ha)	請負面積 (ha)	備考
下刈 (全刈)	吉原	41や1	0.52	0.00	0.52	
下刈 (筋刈)		41の	3.12	0.00	3.12	
		計	3.64	0.00	3.64	



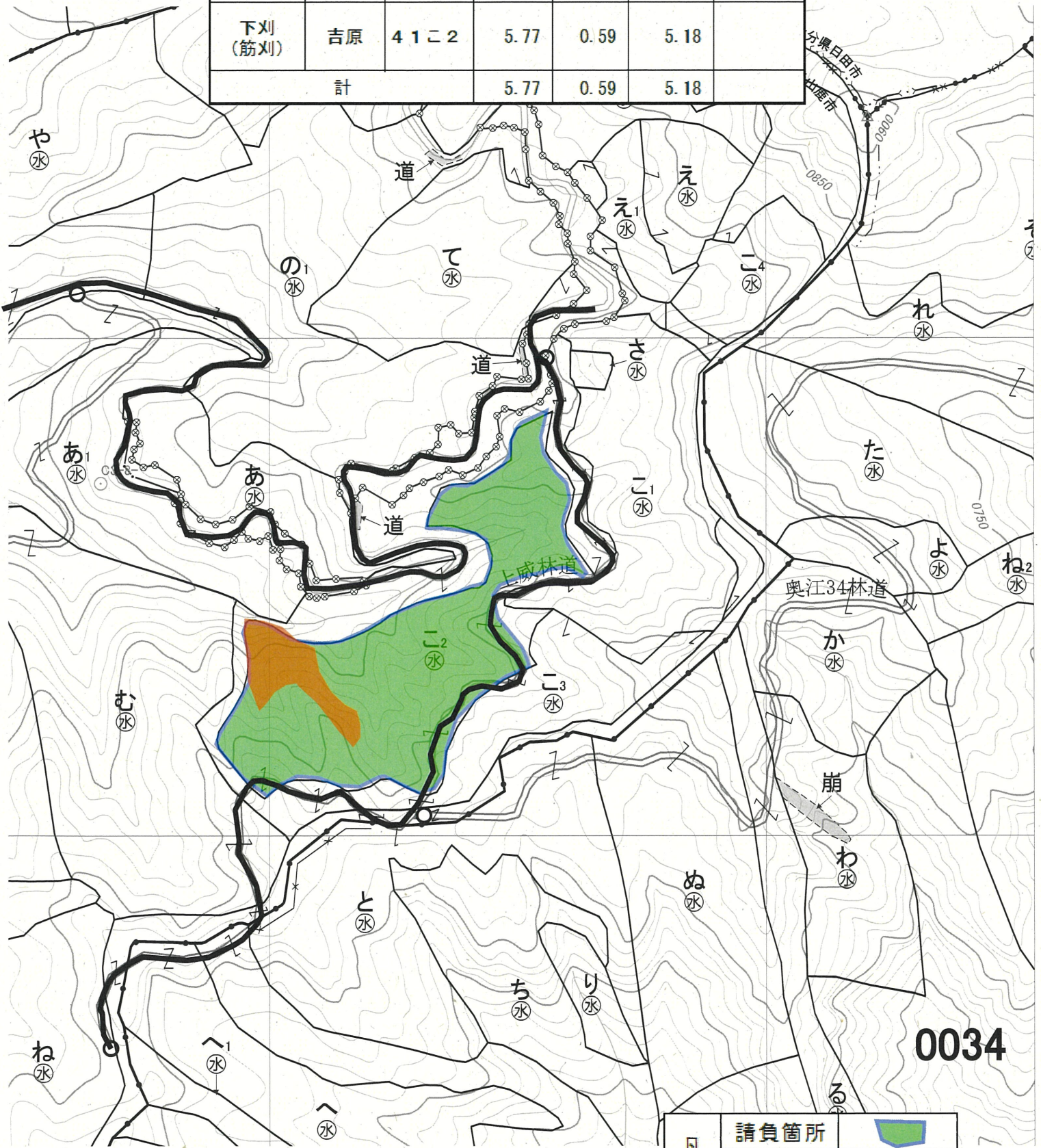
0041

凡例	請負箇所	
	除地	
	林道等	

1 : 5,000

令和6年度 造林事業（下刈）請負箇所位置図

作業種	国有林	林小班	区域面積 (ha)	除地 (ha)	請負面積 (ha)	備考
下刈 (筋刈)	吉原	41こ2	5.77	0.59	5.18	
計			5.77	0.59	5.18	

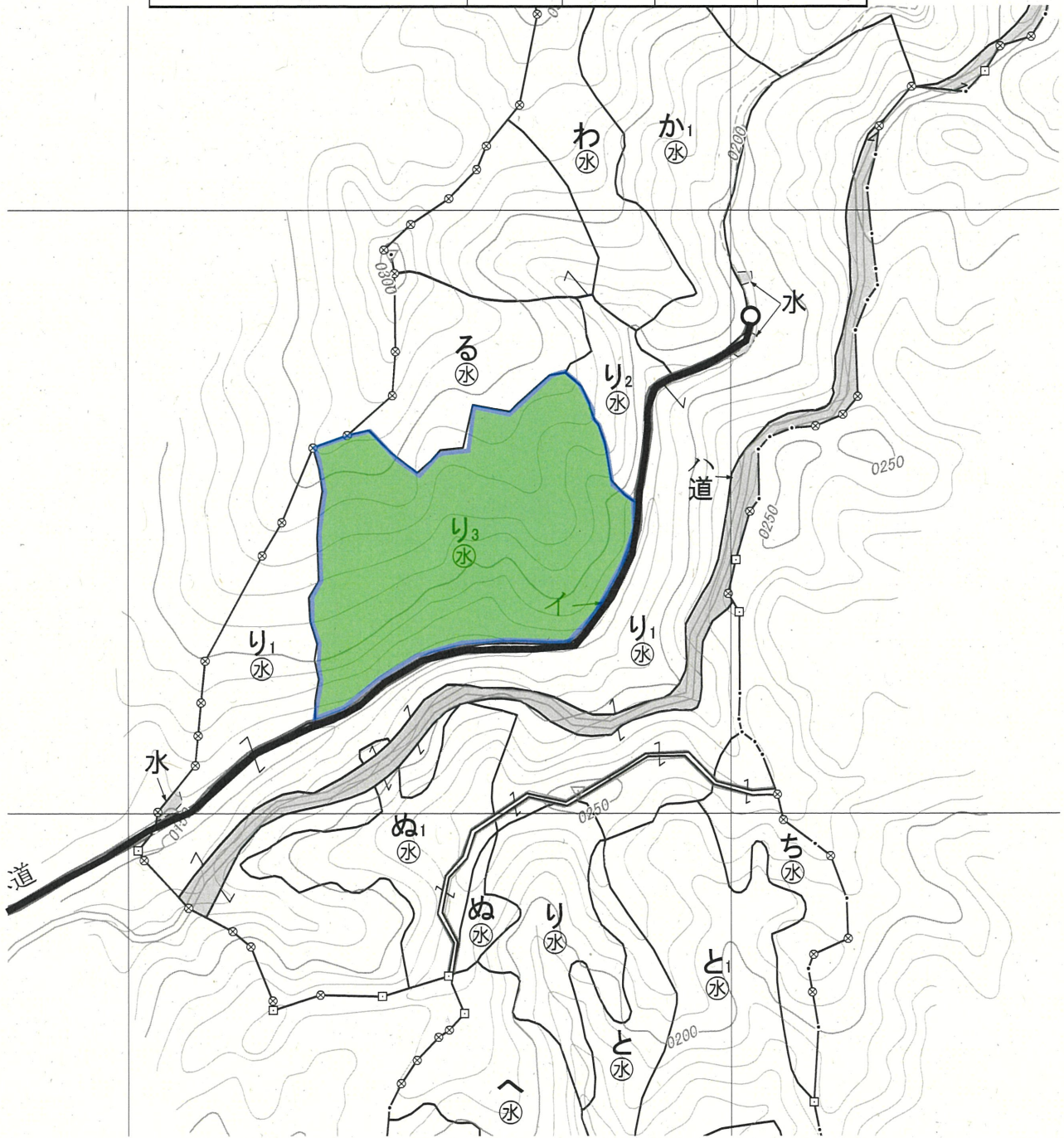


凡例	請負箇所	
	除地	
	林道等	

1 : 5,000

令和6年度 造林事業（下刈）請負箇所位置図

作業種	国有林	林小班	区域面積 (ha)	除地 (ha)	請負面積 (ha)	備考
下刈 (筋刈)	長生	5 1 リ 3	4.95	0.00	4.95	
計			4.95	0.00	4.95	



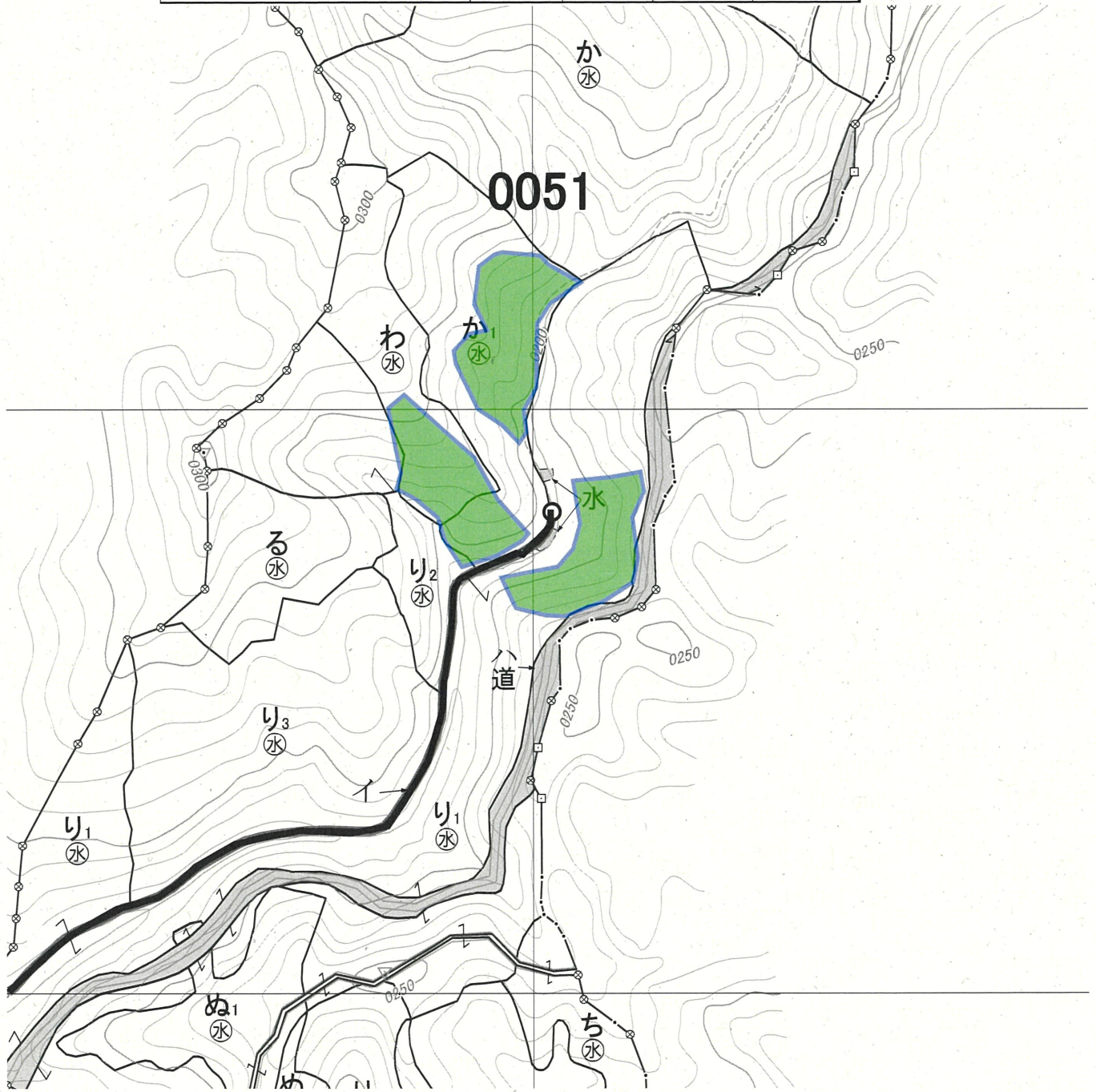
凡例	請負箇所	
	除地	
	林道等	

1 : 5, 000



令和6年度 造林事業（下刈）請負箇所位置図

作業種	国有林	林小班	区域面積 (ha)	除地 (ha)	請負面積 (ha)	備考
下刈 (筋刈)	長生	5 1 ほ 1 外 3	4.35	0.06	4.29	7区域
計			4.35	0.06	4.29	

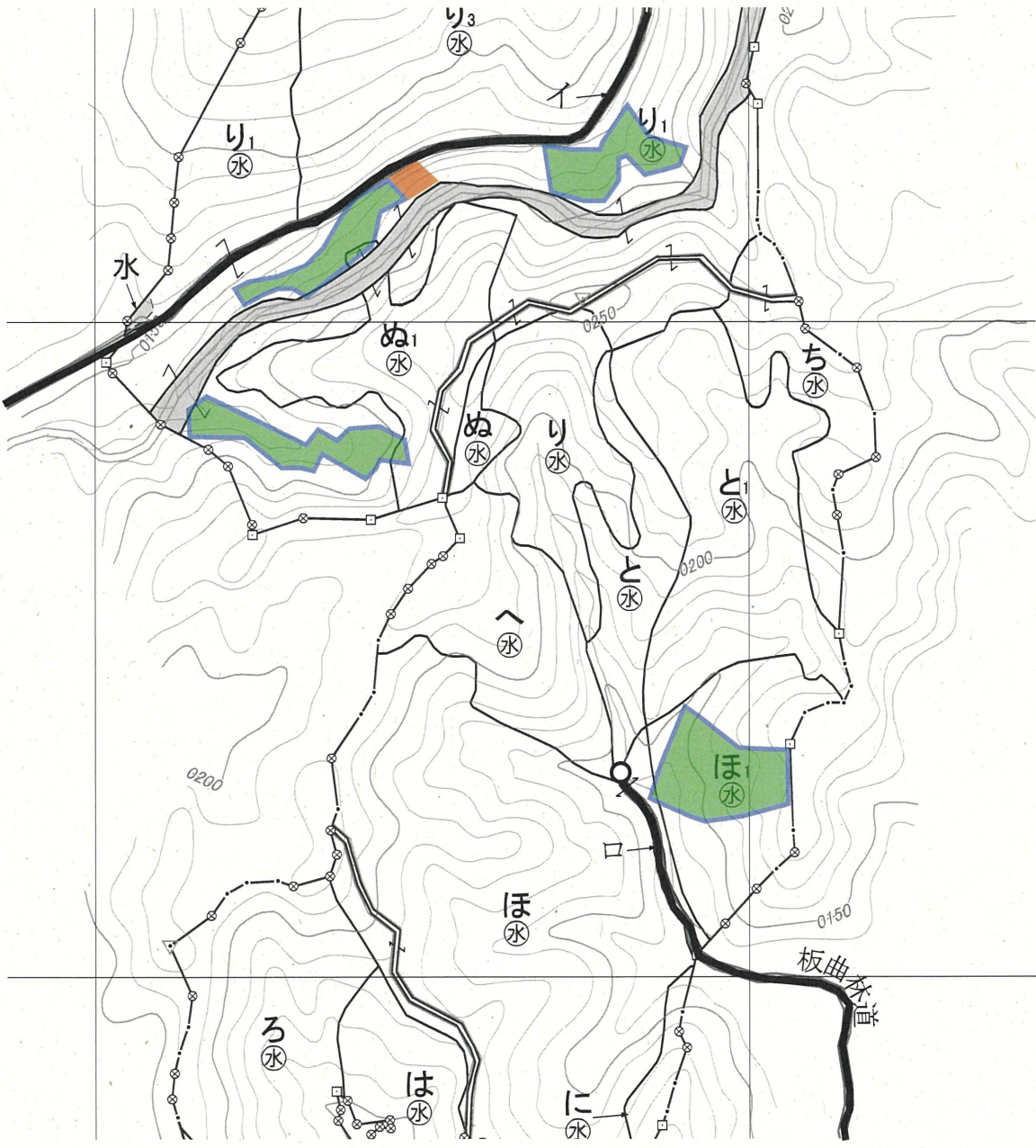


凡例	請負箇所	
	除地	
	林道等	

1 : 5,000

**令和6年度 造林事業（下刈）請負箇所位置図**

作業種	国有林	林小班	区域面積 (ha)	除地 (ha)	請負面積 (ha)	備考
下刈 (筋刈)	長生	5 1 ほ 1 外 3	4.35	0.06	4.29	7区域
計			4.35	0.06	4.29	

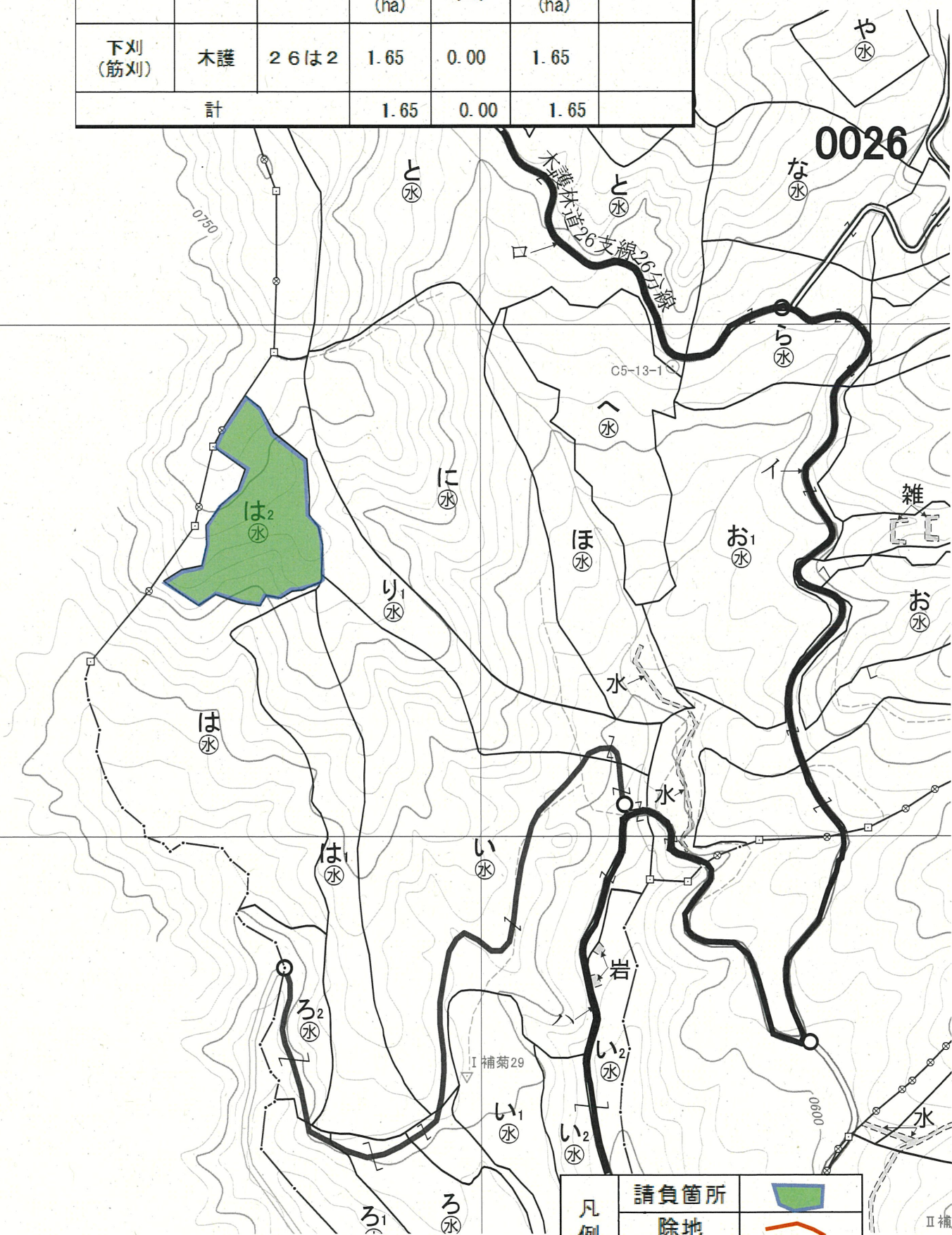


凡例	請負箇所	
	除地	
	林道等	

1 : 5, 000

令和6年度 造林事業（下刈）請負箇所位置図

作業種	国有林	林小班	区域面積 (ha)	除地 (ha)	請負面積 (ha)	備考
下刈 (筋刈)	木護	26は2	1.65	0.00	1.65	
計			1.65	0.00	1.65	

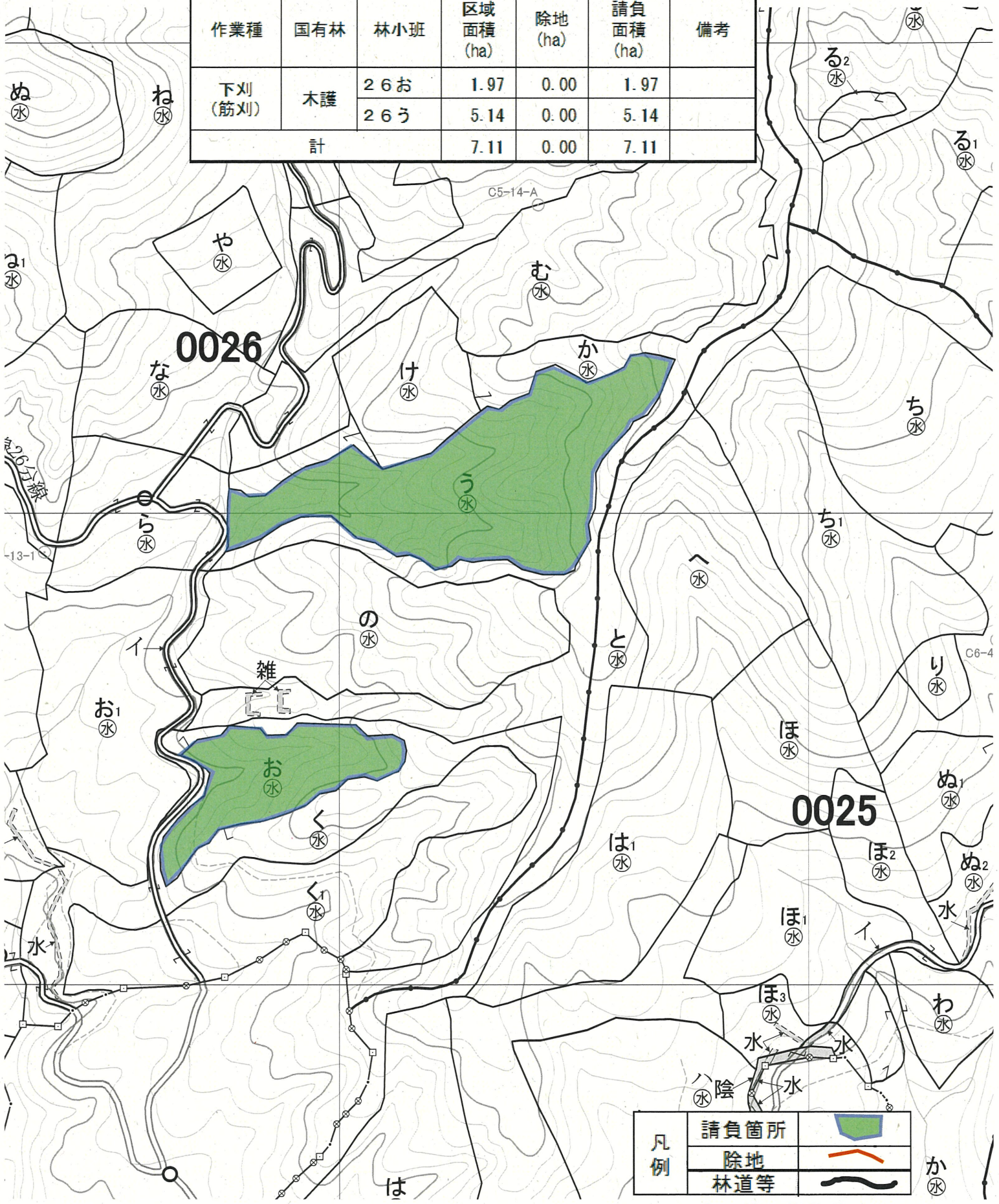


凡例	請負箇所	
	除地	
	林道等	

1 : 5, 000

令和6年度 造林事業（下刈）請負箇所位置図

作業種	国有林	林小班	区域面積 (ha)	除地 (ha)	請負面積 (ha)	備考
下刈 (筋刈)	木護	26お	1.97	0.00	1.97	
		26う	5.14	0.00	5.14	
		計	7.11	0.00	7.11	

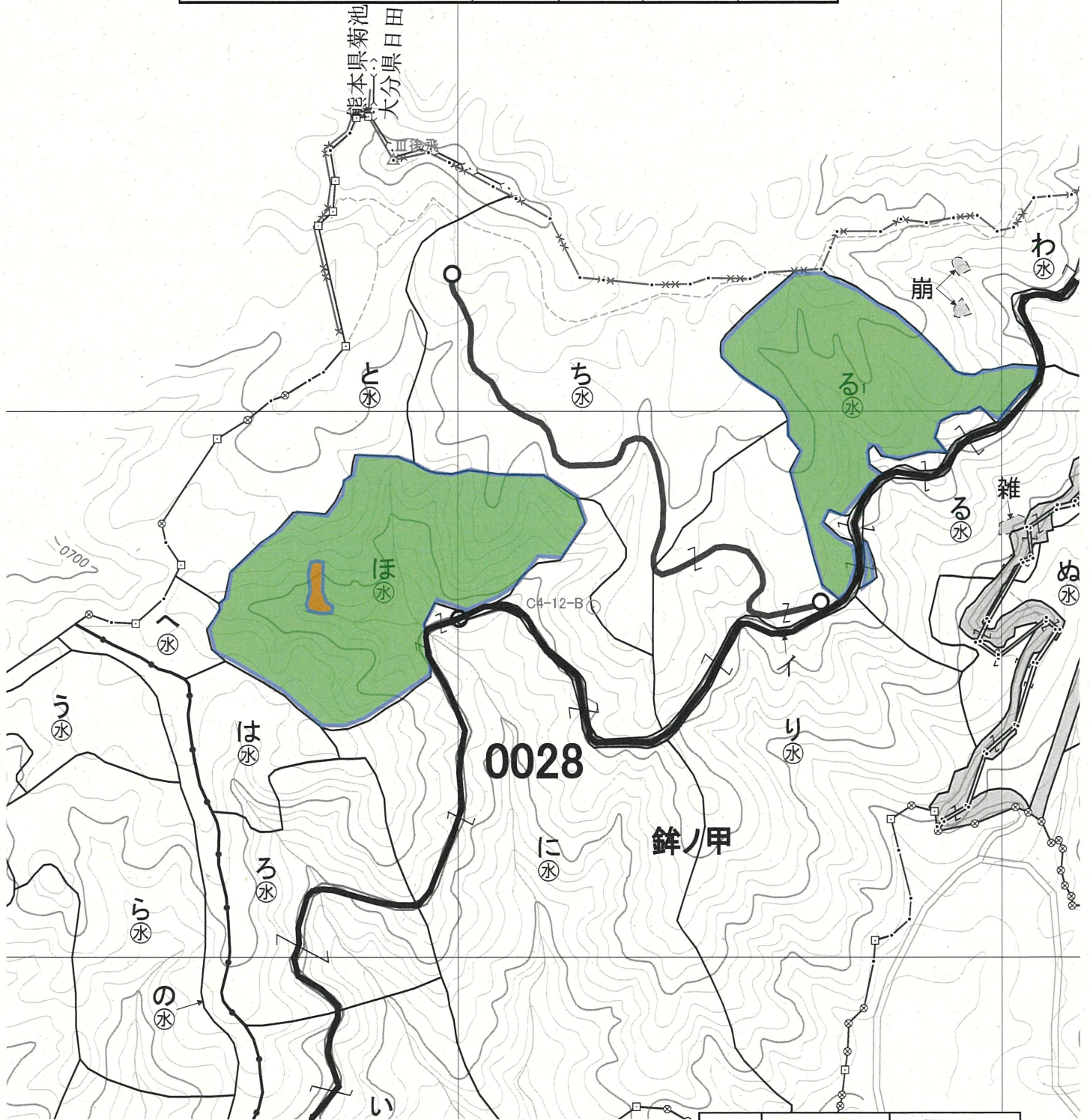


凡例	請負箇所	
	除地	
	林道等	

1 : 5, 000

令和6年度 造林事業（下刈）請負箇所位置図

作業種	国有林	林小班	区域面積 (ha)	除地 (ha)	請負面積 (ha)	備考
下刈 (筋刈)	鉾ノ甲	28る1	3.53	0.00	3.53	
		28ほ	4.91	0.12	4.79	
計			8.44	0.12	8.32	

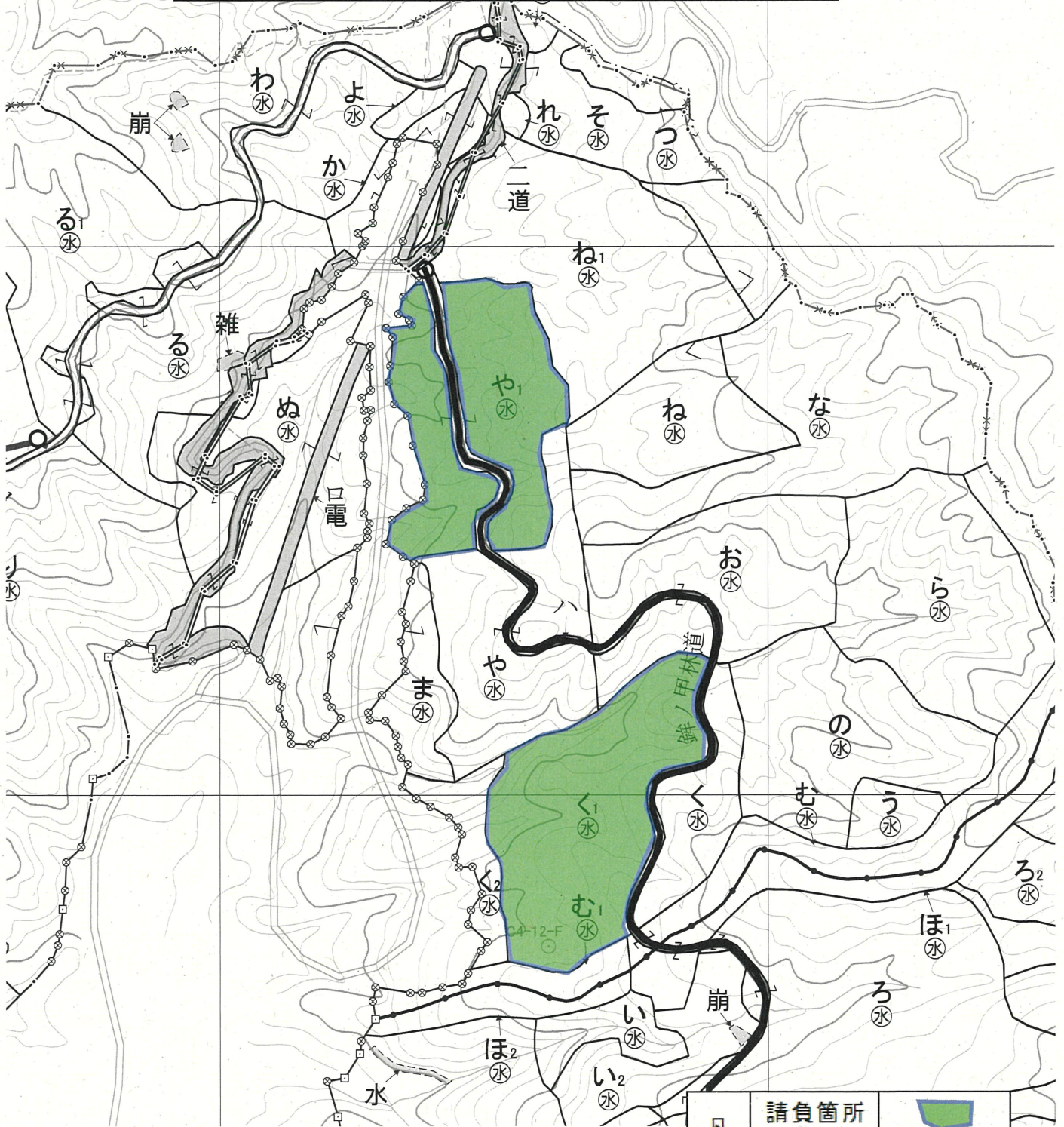


凡例	請負箇所	
	除地	
	林道等	

1 : 5,000

令和6年度 造林事業（下刈）請負箇所位置図

作業種	国有林	林小班	区域面積 (ha)	除地 (ha)	請負面積 (ha)	備考
下刈 (筋刈)	鉾ノ甲	28や1	2.92	0.00	2.92	
下刈 (全刈)		28<1	3.21	0.00	3.21	
計			6.13	0.00	6.13	

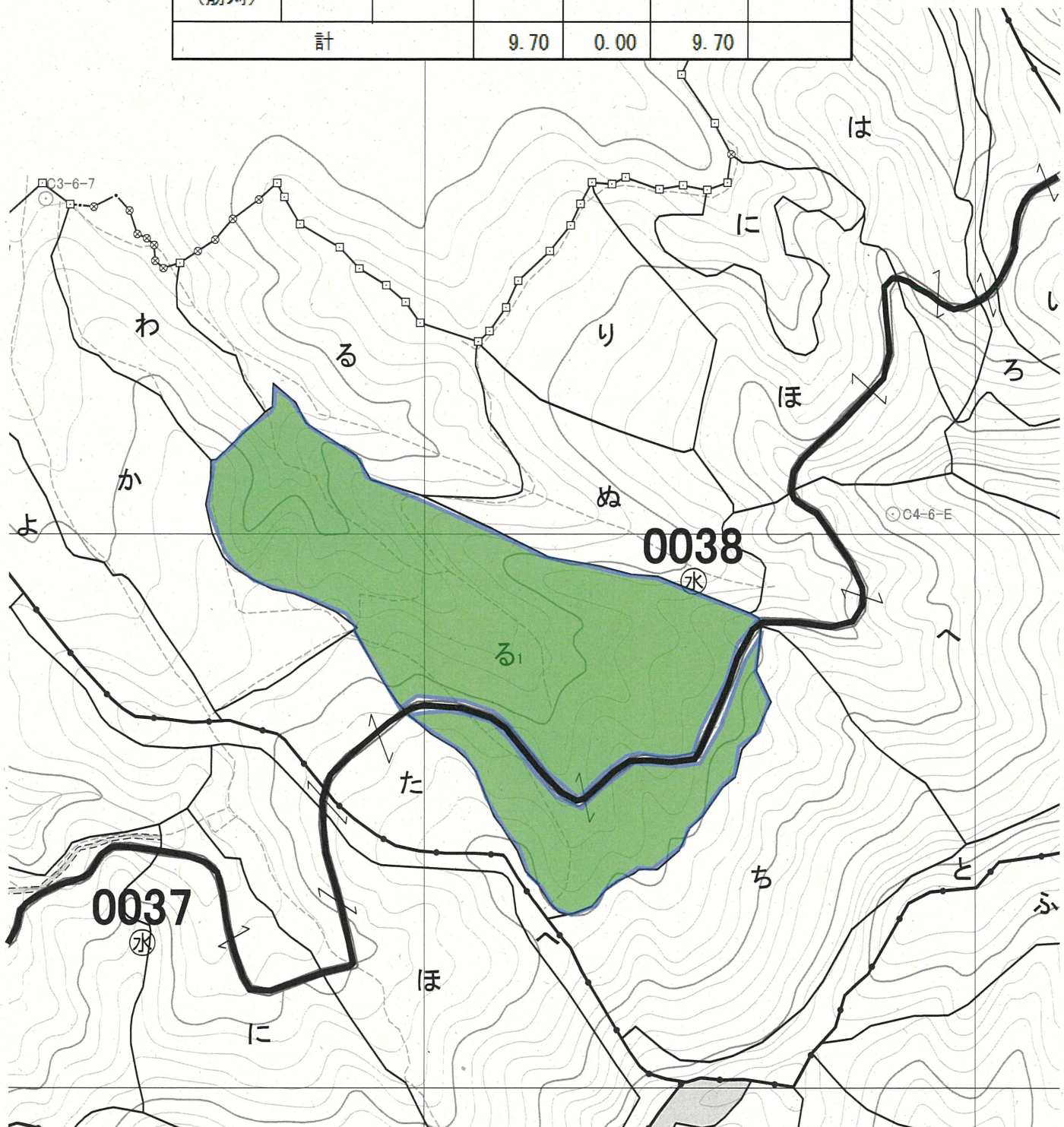


凡例	請負箇所	
	除地	
	林道等	

1 : 5, 000

令和6年度 造林事業（下刈）請負箇所位置図

作業種	国有林	林小班	区域面積 (ha)	除地 (ha)	請負面積 (ha)	備考
下刈 (筋刈)	吉原	38る1	9.70	0.00	9.70	
計			9.70	0.00	9.70	

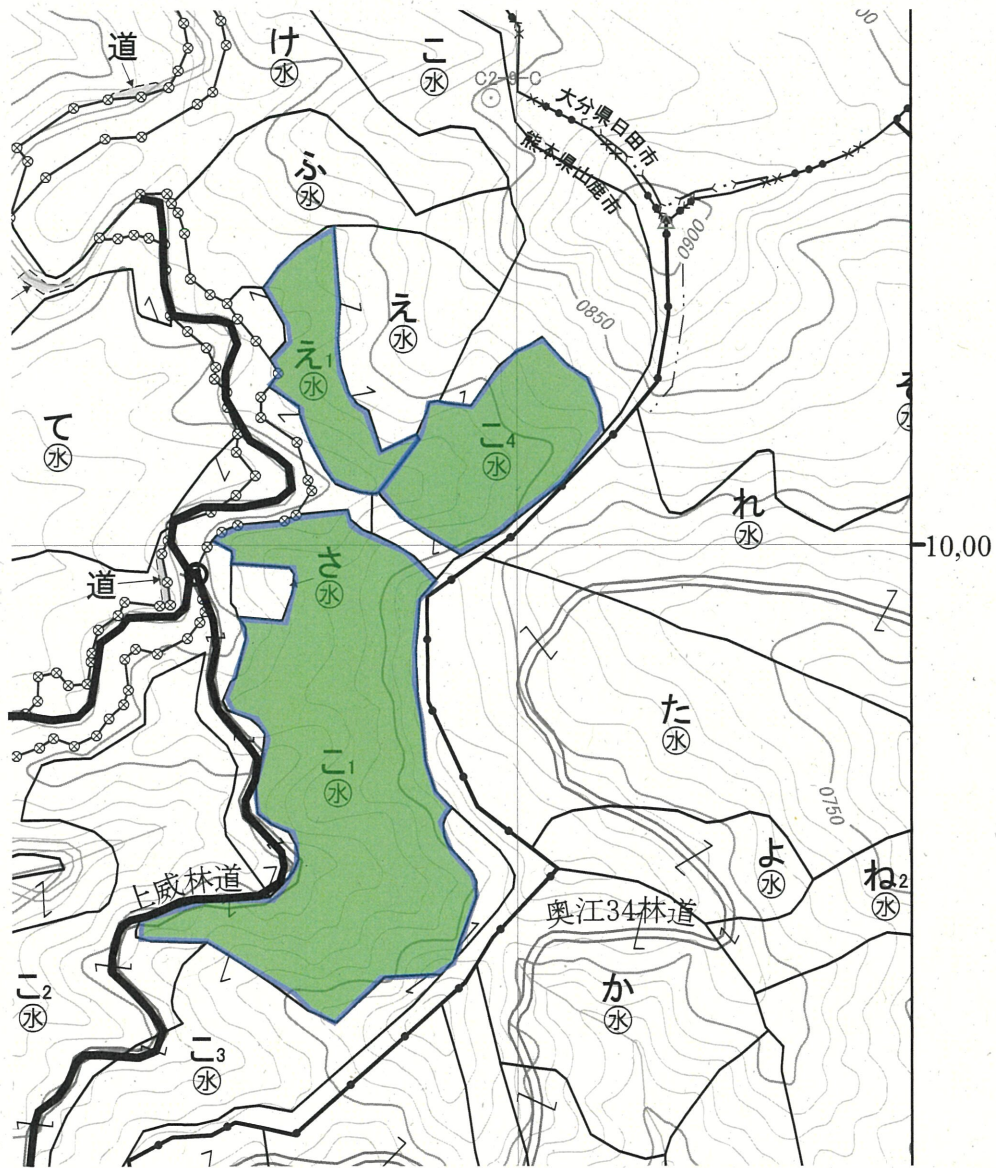


凡例	請負箇所	
	除地	
	林道等	

1 : 5, 000

令和6年度 造林事業（下刈）請負箇所位置図

作業種	国有林	林小班	区域面積 (ha)	除地 (ha)	請負面積 (ha)	備考
下刈 (筋刈)	吉原	41こ1	4.09	0.00	4.09	
		41こ4	1.32	0.00	1.32	
		41え	0.77	0.00	0.77	
計			6.18	0.00	6.18	



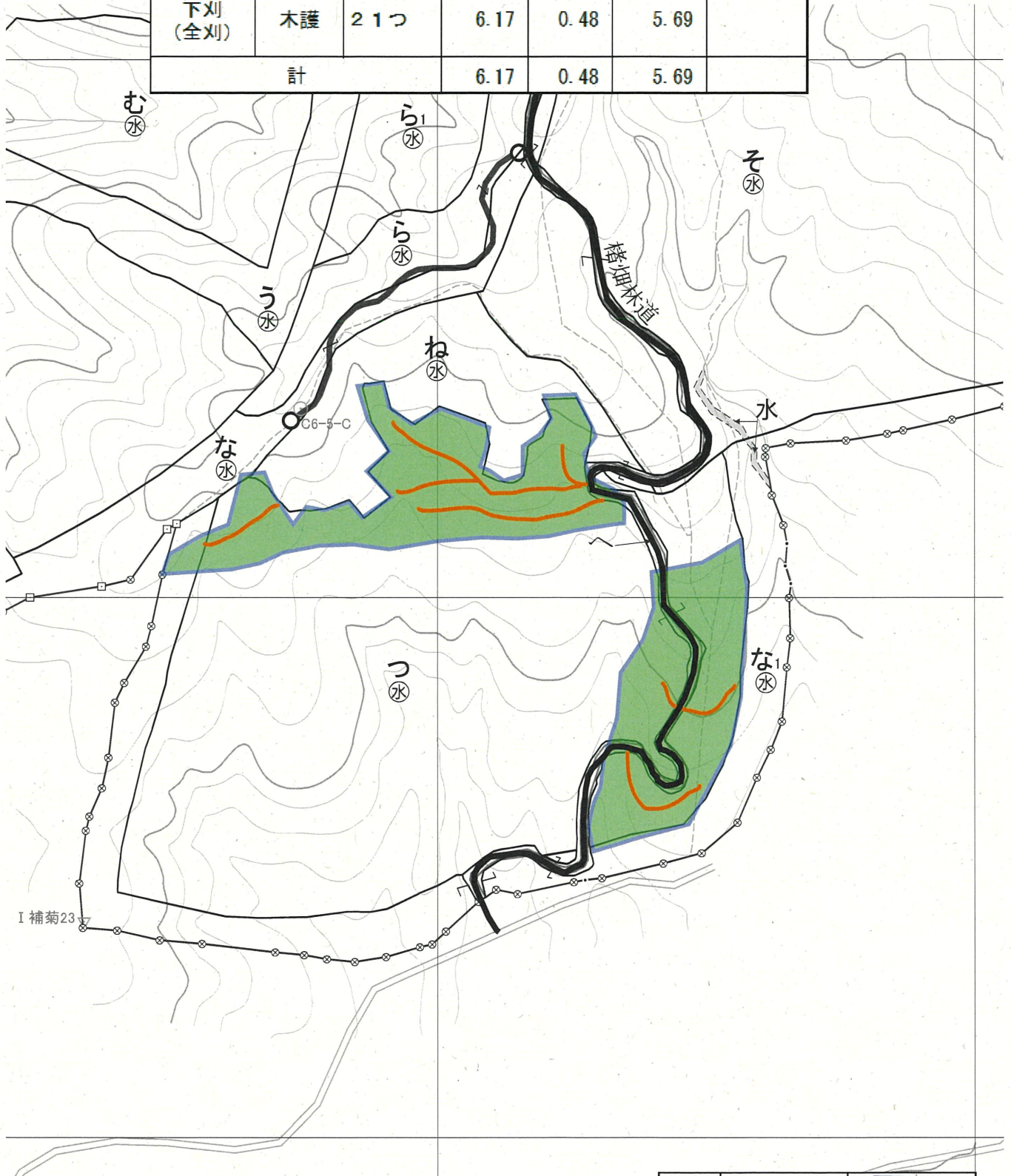
凡例	請負箇所	
	除地	
	林道等	

1 : 5, 0 0 0



令和6年度 造林事業（下刈）請負箇所位置図

作業種	国有林	林小班	区域面積 (ha)	除地 (ha)	請負面積 (ha)	備考
下刈 (全刈)	木護	21つ	6.17	0.48	5.69	
計			6.17	0.48	5.69	

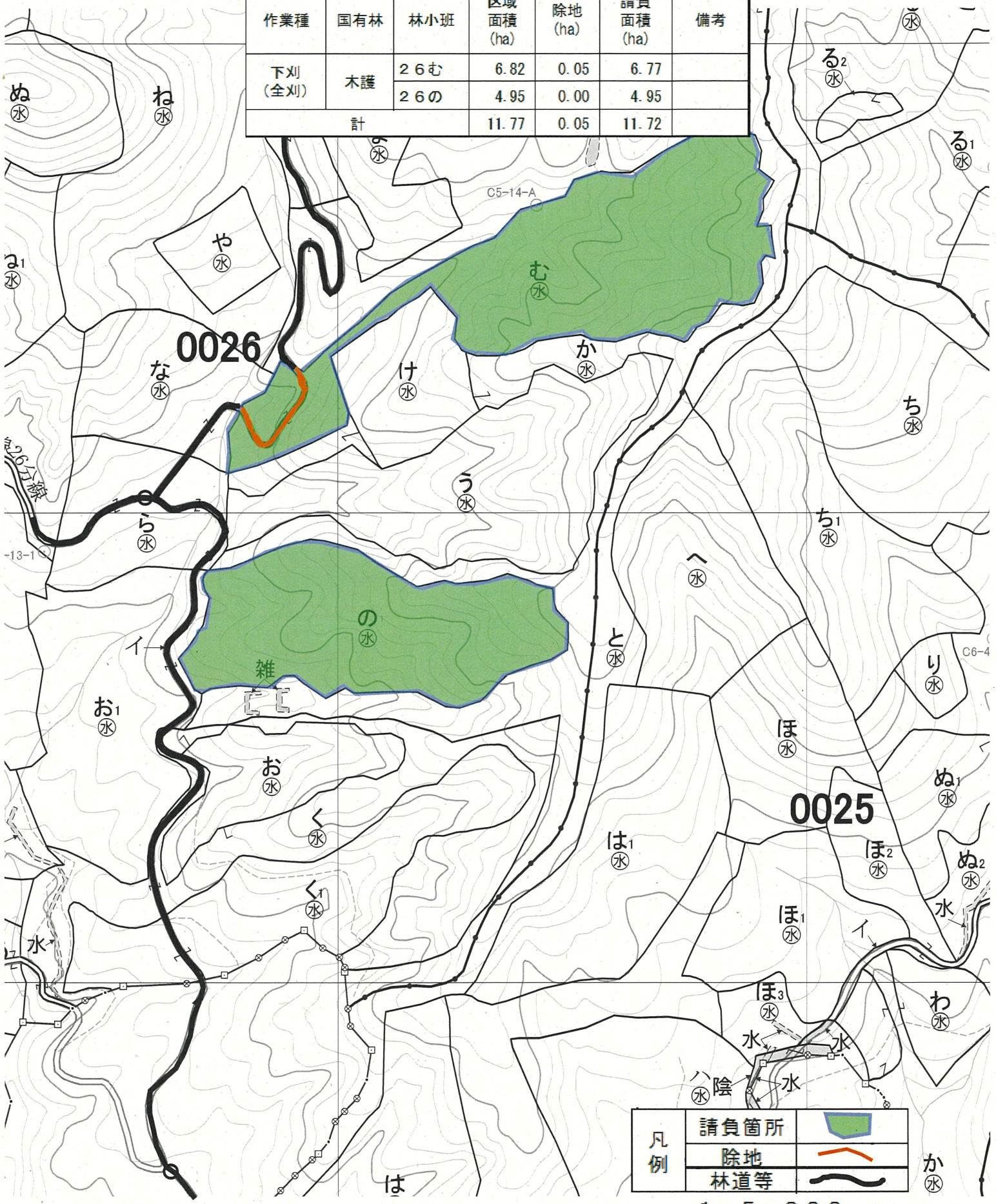


凡例	請負箇所	
	除地	
	林道等	

1 : 5, 0 0 0

令和6年度 造林事業（下刈）請負箇所位置図

作業種	国有林	林小班	区域面積 (ha)	除地 (ha)	請負面積 (ha)	備考
下刈 (全刈)	木護	26む	6.82	0.05	6.77	
		26の	4.95	0.00	4.95	
計			11.77	0.05	11.72	

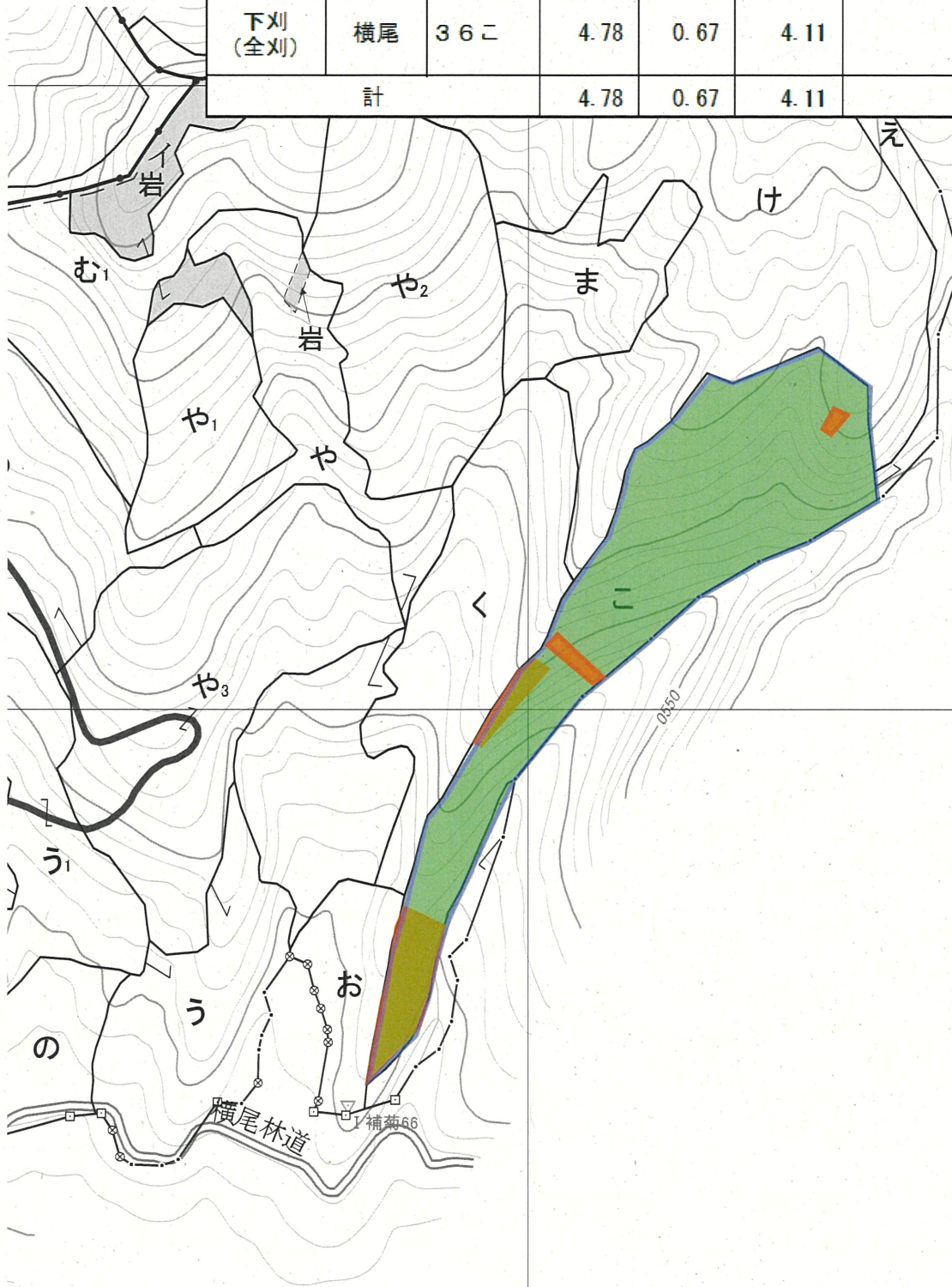


凡例	請負箇所	
	除地	
	林道等	

1 : 5,000

## 令和6年度 造林事業（下刈）請負箇所位置図

作業種	国有林	林小班	区域面積 (ha)	除地 (ha)	請負面積 (ha)	備考
下刈 (全刈)	横尾	36こ	4.78	0.67	4.11	
計			4.78	0.67	4.11	



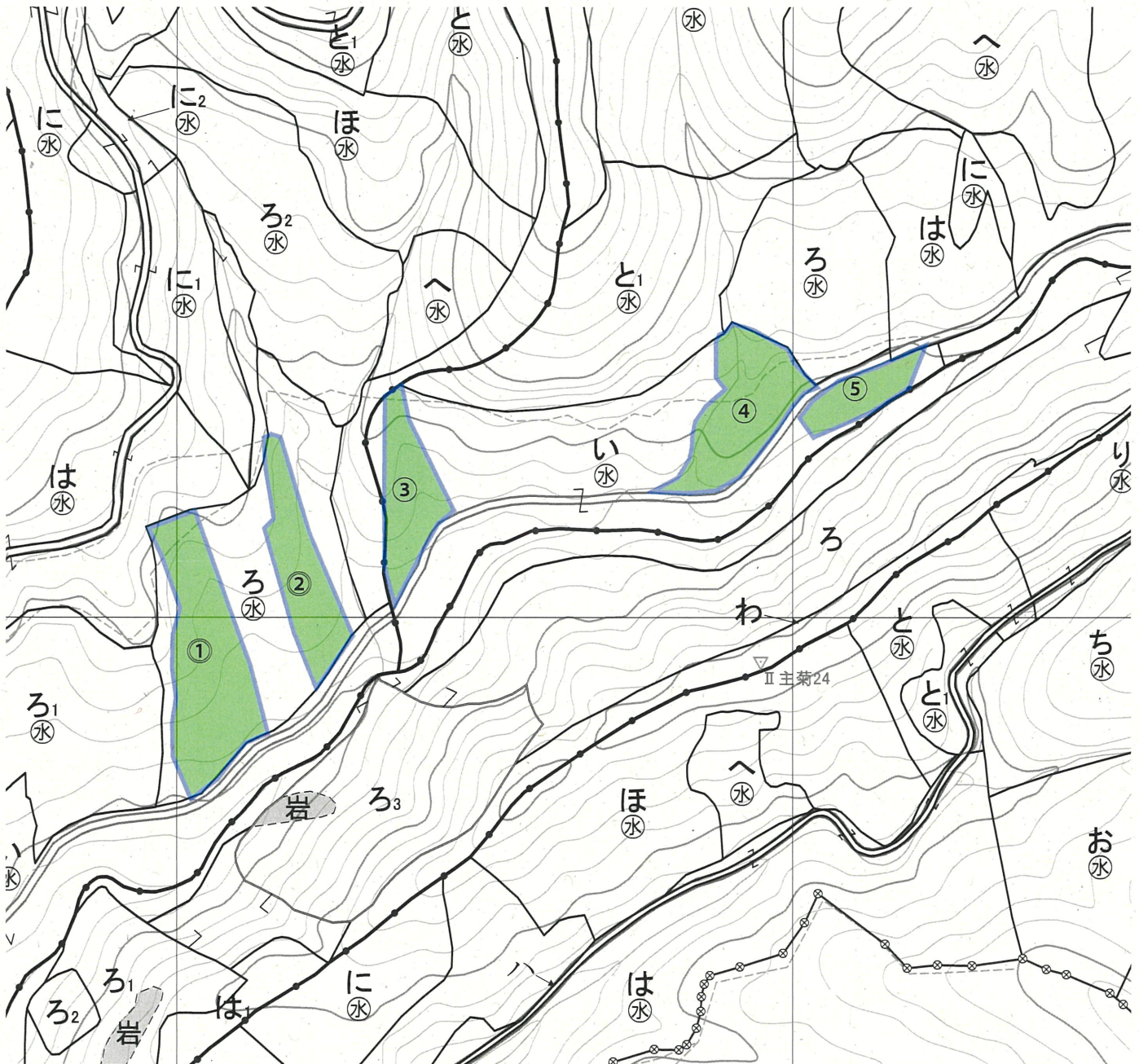
山鹿市

凡例	請負箇所	
	除地	
	林道等	

1 : 5, 0 0 0

# 令和6年度 造林事業（除伐）請負箇所位置図

作業種	国有林	林小班	区域面積 (ha)	除地 (ha)	請負面積 (ha)	備考
除伐	木護	23い	1.73	0.00	1.73	① ② ③
		24ろ	1.73	0.00	1.73	④ ⑤

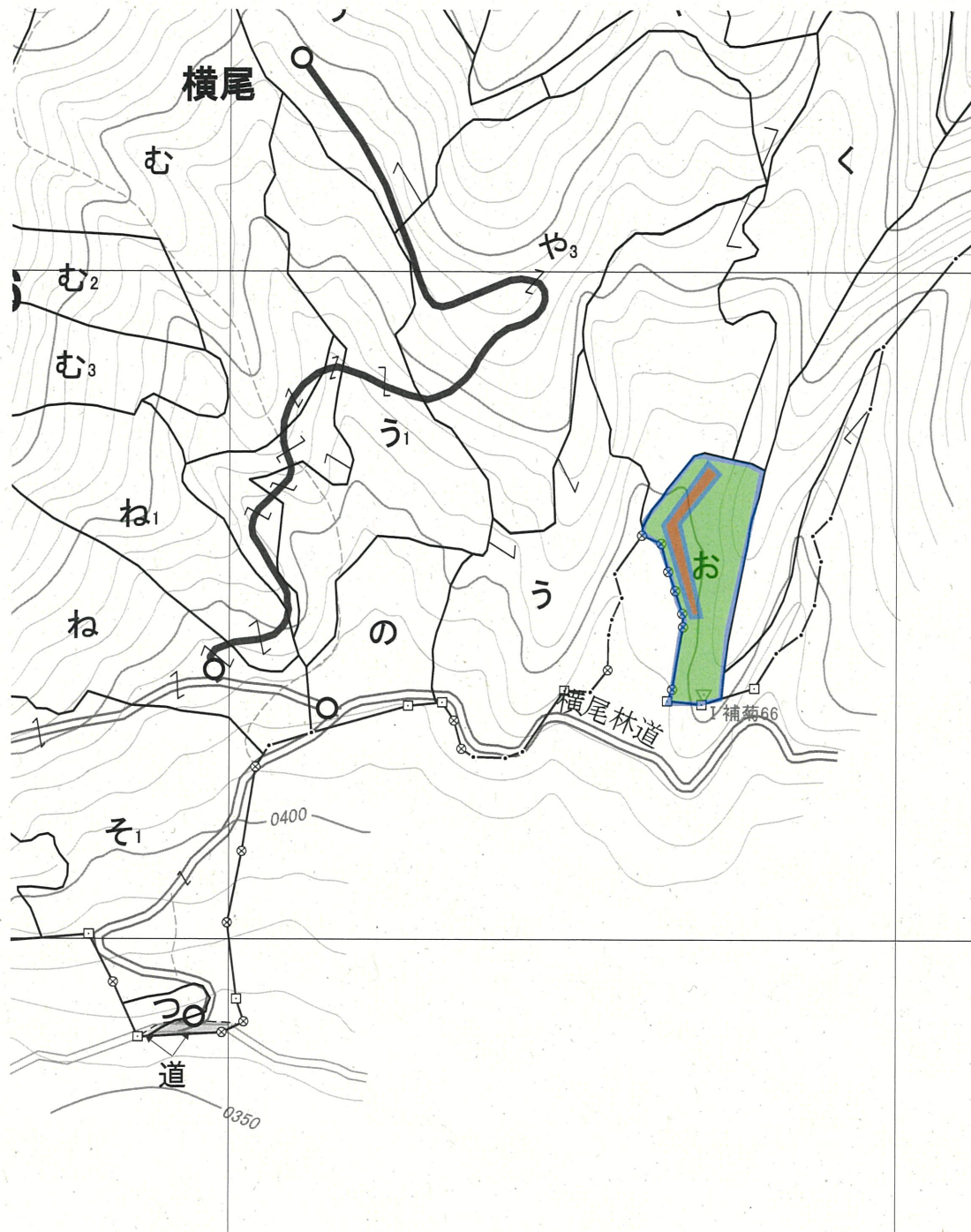


凡	請負箇所	<span style="display: inline-block; width: 20px; height: 10px; background-color: green; border: 1px solid black;"></span>
例	除地	<span style="display: inline-block; width: 20px; height: 10px; background-color: brown; border: 1px solid black;"></span>

1 : 5, 000

# 令和6年度 造林事業（除伐）請負箇所位置図

作業種	国有林	林小班	区域面積 (ha)	除地 (ha)	請負面積 (ha)	備考
除伐	桑原	36お	0.85	0.10	0.75	

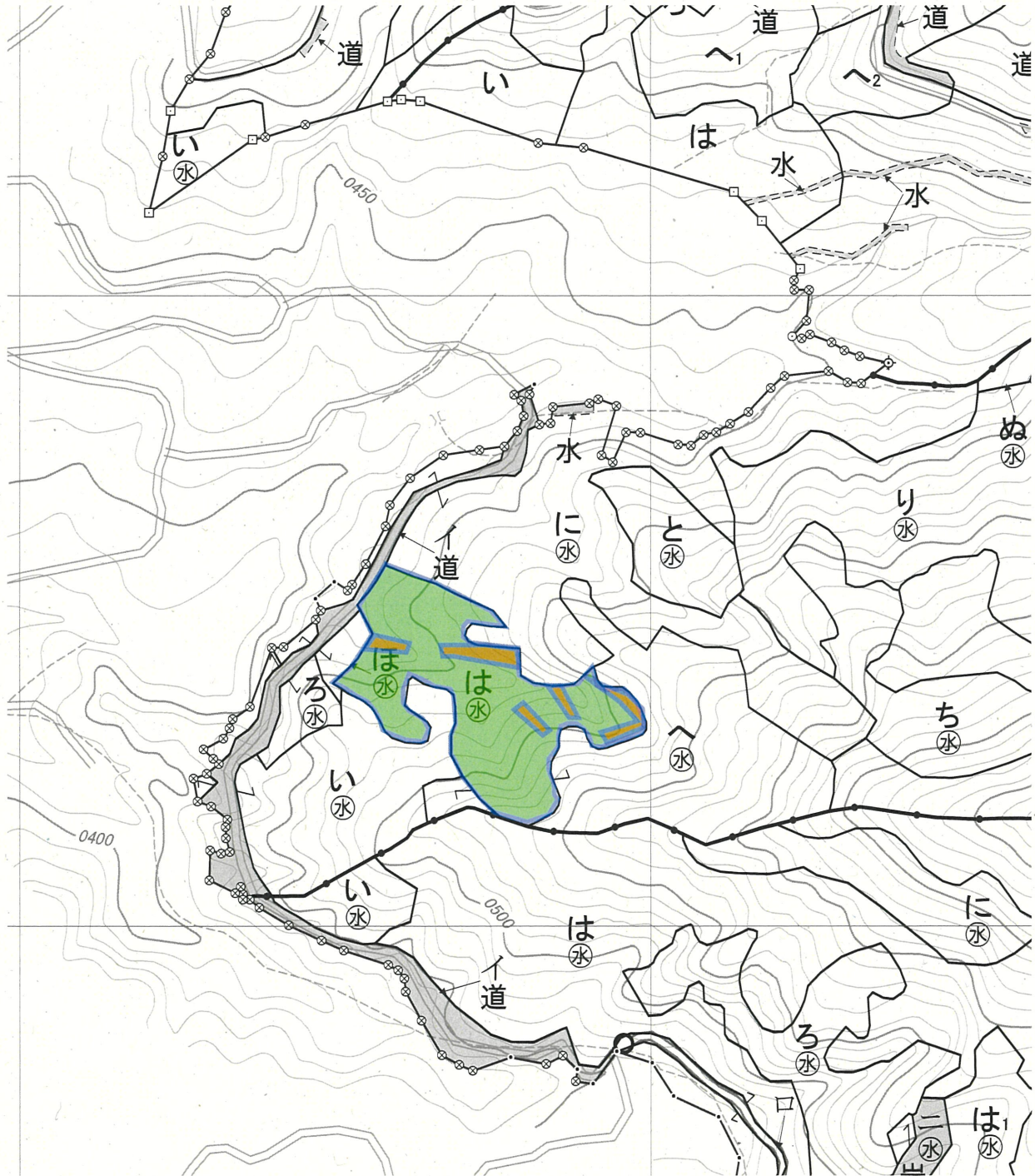


凡	請負箇所	<span style="display: inline-block; width: 20px; height: 10px; background-color: green; border: 1px solid black;"></span>
例	除地	<span style="display: inline-block; width: 20px; height: 10px; background-color: orange; border: 1px solid black;"></span>

1 : 5, 000

# 令和6年度 造林事業（除伐）請負箇所位置図

作業種	国有林	林小班	区域面積 (ha)	除地 (ha)	請負面積 (ha)	備考
除伐	吉原	41は	2.10	0.20	1.90	

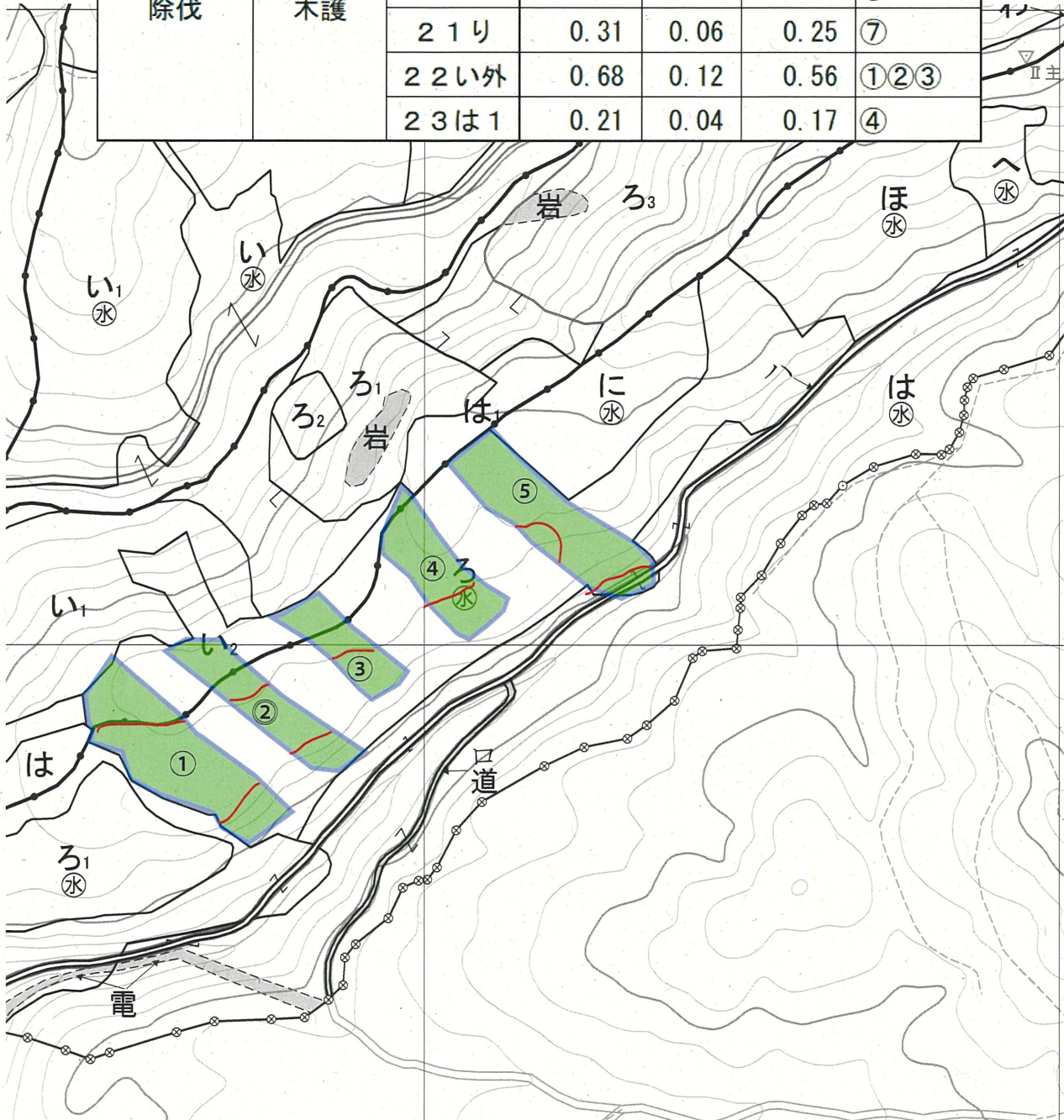


凡	請負箇所	<span style="display: inline-block; width: 20px; height: 10px; background-color: green; border: 1px solid black;"></span>
例	除地	<span style="display: inline-block; width: 20px; height: 10px; background-color: orange; border: 1px solid black;"></span>

1 : 5, 000

# 令和6年度 造林事業（除伐）請負箇所位置図

作業種	国有林	林小班	区域面積 (ha)	除地 (ha)	請負面積 (ha)	備考
除伐	木護	21ろ	1.92	0.34	1.58	①②③④⑤
		21に	0.34	0.09	0.25	⑤
		21ほ	1.33	0.10	1.23	⑥
		21り	0.31	0.06	0.25	⑦
		22い外	0.68	0.12	0.56	①②③
		23は1	0.21	0.04	0.17	④

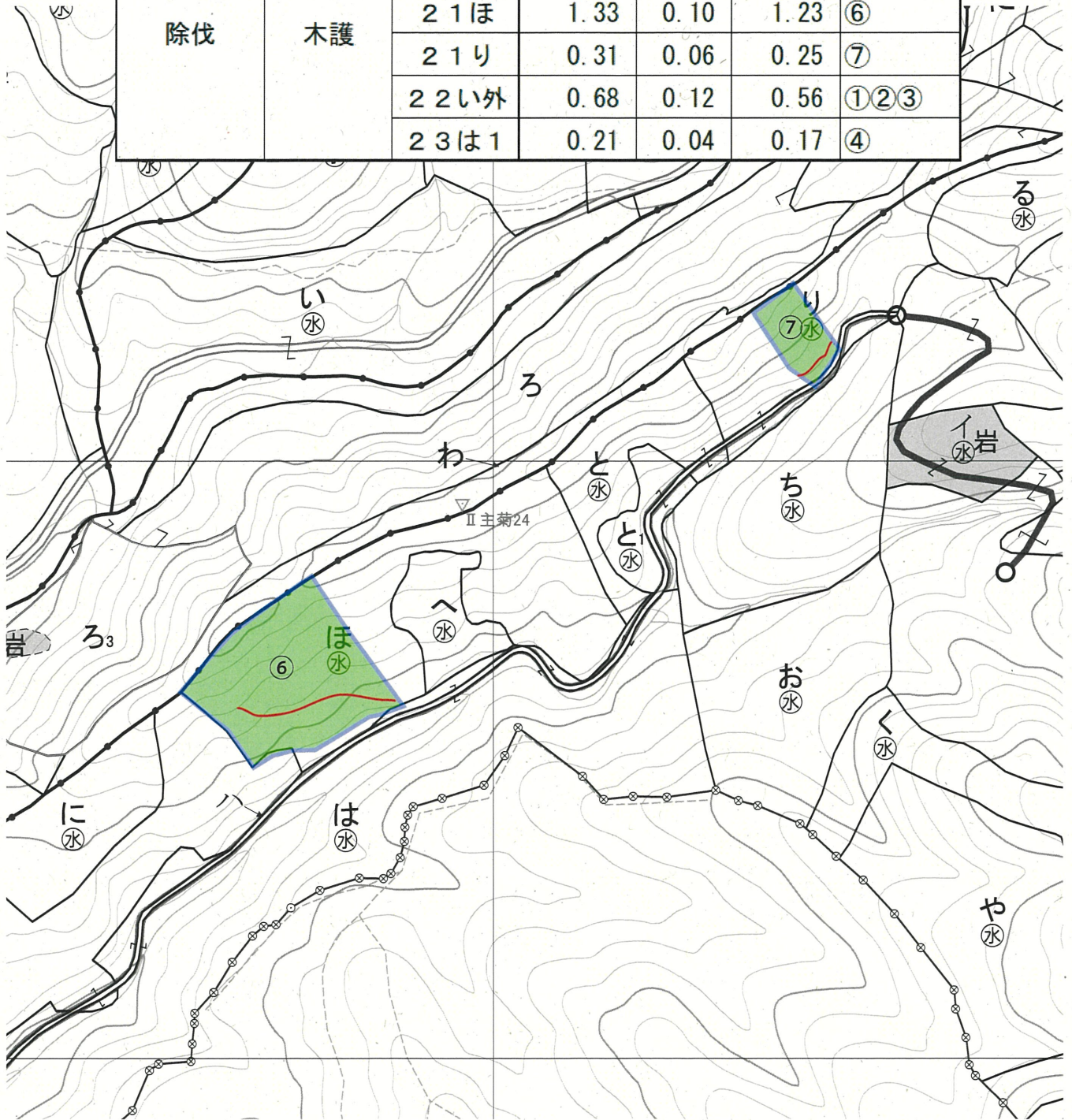


凡 例	請負箇所	<span style="display: inline-block; width: 20px; height: 10px; background-color: #4CAF50; border: 1px solid black;"></span>
	除地	<span style="display: inline-block; width: 20px; height: 10px; background-color: #FF9800; border: 1px solid black;"></span>

1 : 5, 000

令和6年度 造林事業（除伐）請負箇所位置図

作業種	国有林	林小班	区域面積 (ha)	除地 (ha)	請負面積 (ha)	備考
除伐	木護	21ろ	1.92	0.34	1.58	①②③④⑤
		21に	0.34	0.09	0.25	⑤
		21ほ	1.33	0.10	1.23	⑥
		21り	0.31	0.06	0.25	⑦
		22い外	0.68	0.12	0.56	①②③
		23は1	0.21	0.04	0.17	④



凡	請負箇所	<span style="background-color: #90EE90; border: 1px solid black; display: inline-block; width: 20px; height: 10px;"></span>
例	除地	<span style="border-bottom: 1px solid red; display: inline-block; width: 20px;"></span>