

(案)

造林事業請負契約書

- 1 事業名 隠水国有林外 造林事業(下刈作業) 請負
- 2 履行場所 隠水国有林1113に3林小班外
別冊 図面のとおり
- 3 事業内容 下刈作業 72.47ha
(別紙、作業内訳書のとおり)
- 4 事業期間 契約締結の翌日から
令和6年9月30日まで
(ただし、作業種別又は箇所別の事業期間は、別紙、作業内訳書のとおり)
- 5 作業仕様書 別冊、作業仕様書のとおり
- 6 請負金額 金〇〇,〇〇〇,〇〇〇円
(うち取引に係る消費税及び地方消費税の額 金〇〇〇,〇〇〇円也)
- 7 選択条項
別冊、約款中選択される条項は次のとおりである。
(選択されるものは○印、削除されるものは×印)

適用削除区分	選択事項			選択条項
×	契約保証金の納付			第4条第1項第1号
×	契約保証金の納付に代わる担保となる有価証券等の提供			第4条第1項第2号
×	銀行、甲が確実と認める金融機関等の保証			第4条第1項第3号
×	公共工事履行保証証券による保証			第4条第1項第4号
×	履行保証保険契約の締結			第4条第1項第5号
×	支給材料及び貸与品			第15条
×	前金払	分の	以内	第35条第1項
×	中間前払			第35条第3項
○	部分払		1回以内	第38条
×	国庫債務負担行為に係る契約の特則			第40条

(注)国庫債務負担行為に係る契約にあつては、別紙を添付する。

8 支給材料及び貸与物件

品名	品質規格	数量	引渡予定場所	引渡予定月日
該当なし				

9 特約事項 別紙、特約事項内訳書のとおり。

上記の事業について、発注者 分任支出負担行為担当官 鹿児島森林管理署長 香月 英伸 と 請負者 ○○○○○ ○○○○○ ○○ ○○ は、各々の対等な立場における合意に基づいて、本契約書及び令和 6 年 4 月 19 日に公布した国有林野事業造林事業請負契約約款並びに造林事業請負標準仕様書によって公正な請負契約を締結し、信義に従って誠実にこれを履行するものとする。

また、請負者が共同事業体を結成している場合には、請負者は、別紙共同事業体協定書により契約書記載の事業を共同連帯して請け負う。

本契約の証として本書2通を作成し、当事者記名押印の上、各自1通を保有する。

令和 ○ 年 ○ 月 ○○ 日

発注者 住 所 鹿児島県鹿児島市浜町12-1
氏 名 分任支出負担行為担当官
鹿児島森林管理署長 香月 英伸

請負者 住 所 ○○○○○○○○○○○
氏 名 ○○○○○○
○○○○○○ ○○ ○○

作業内訳書

作業種	林小班	作業区分	区域面積 (ha)	控除面積 (ha)	契約面積 (ha)	作業期間		使用材料		備考
						自	至	品名	数量	
下刈	1113に3	筋刈	6.81		6.81	契約日の翌日	R6.9.30			溝辺
下刈	1116ろ1	筋刈	8.14		8.14	契約日の翌日	R6.9.30			溝辺
下刈	3094ろ	筋刈	7.09		7.09	契約日の翌日	R6.9.30			溝辺
下刈	3094は	全刈	1.31		1.31	契約日の翌日	R6.9.30			溝辺
下刈	1013は	全刈	1.31		1.31	契約日の翌日	R6.9.30			溝辺
下刈	1013ち	全刈	1.74		1.74	契約日の翌日	R6.9.30			溝辺
下刈	1116ね	筋刈	11.11		11.11	契約日の翌日	R6.9.30			溝辺
下刈	1040む	全刈	6.28		6.28	契約日の翌日	R6.9.30			溝辺
下刈	1113は	筋刈	8.75		8.75	契約日の翌日	R6.9.30			溝辺
下刈	1008ぬ	筋刈	4.20		4.20	契約日の翌日	R6.9.30			溝辺
下刈	1027ら	全刈	6.30		6.30	契約日の翌日	R6.9.30			溝辺
下刈	1035は	全刈	5.62		5.62	契約日の翌日	R6.9.30			溝辺
下刈	1113ろ	全刈	3.81		3.81	契約日の翌日	R6.9.30			溝辺
合計			72.47		72.47					

- 【留意事項】
1. 作業種、林小班、作業区分毎に記入すること。
 2. 使用材料については、品名、数量を記番毎に記入すること。
 3. 各作業毎の作業方法は、作業区分の欄に記入すること。
 4. 使用材料がある場合は、使用材料規格内訳書を添付すること。

下刈作業仕様書

1. 作業方法等

(1) 人力又は人力機械併用による下刈

ア. 全刈

全刈は、区域全面を刈払うこと。

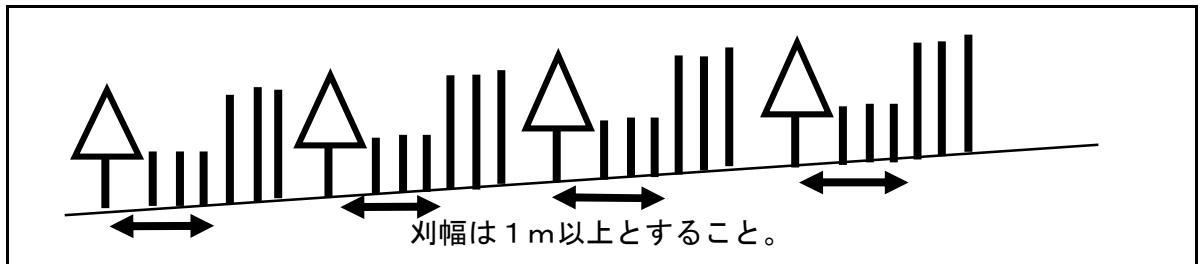
イ. 筋刈

筋刈方法は、下図 として。

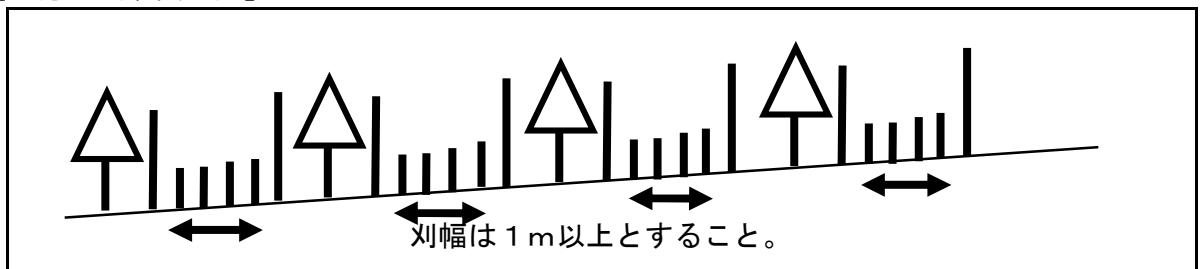
筋刈は現地の状況に応じて等高線刈、又は縦列刈とし、刈幅は1m以上とすること。

現地の状況に応じて、筋刈方法は下図 に変更できるものとする。

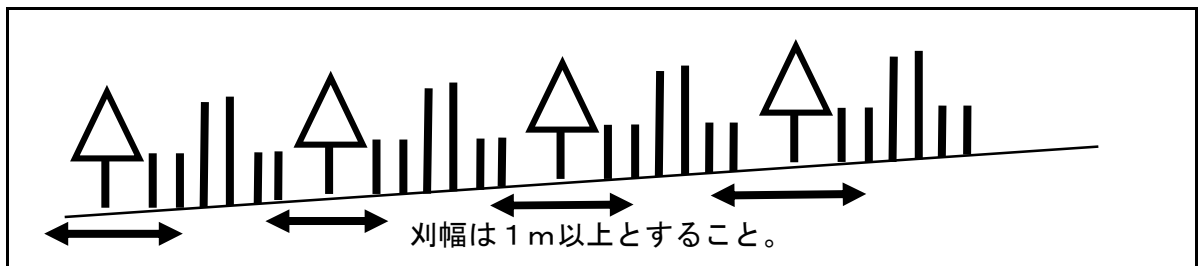
①【一方刈】



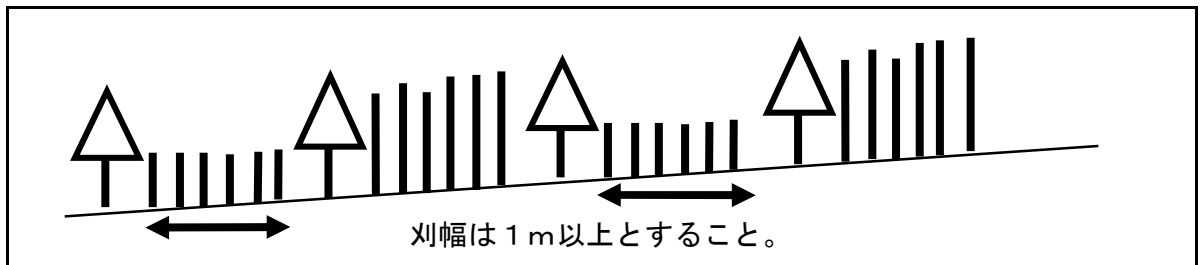
②【一方刈（改良型）】



③【両面刈】



④【交互刈（隔年刈）】



ウ. 坪刈

坪刈は、造林木を中心として、半径〇〇cm以上を刈払うこと。

(2) 除草剤による下刈

除草剤による作業要領は、除草剤使用仕様書のとおりとする。

2. 作業上の留意事項

- (1) 刈払に当たっては、植栽木を損傷しないように注意すること。
- (2) 刈高は、植栽木の樹高の1/3以下の高さとするが、植付後1・2年の箇所は出来るだけ低く刈払うこと。
- (3) 刈払った雑草木等を植栽木に刈掛け、又は、覆いかぶせないよう注意すること。
- (4) 造林木に巻きついているつる類は、確実に根元を切断すること。
- (5) 刈払後は必ず見回り、刈払いもれがないようにすること。

3. その他

その他必要な事項については、監督職員の指示に従うこと。

特 約 条 件

1. 下刈作業において、請負者が切損した苗木の切損率が、条件3に定める許容切損率を超える場合は、その超える率に対応した本数について、発注者は損害賠償を請求することができる。

賠償額は、別に定める賠償基準により計算した額とする。

2. 前項の賠償請求は、最終検査終了後3ヶ月以内に行うものとする。
3. 苗木の許容切損率はつぎのとおりとし、2回刈の場合は2回目終了後の累計切損率とする。

林 齢	1 年	2 年	3 年	4 年以上
切 損 率	3 %	3 %	2 %	1 %

(注) 林齢1年は、年度末植及び春植とするが前年の秋植も含むものとする。

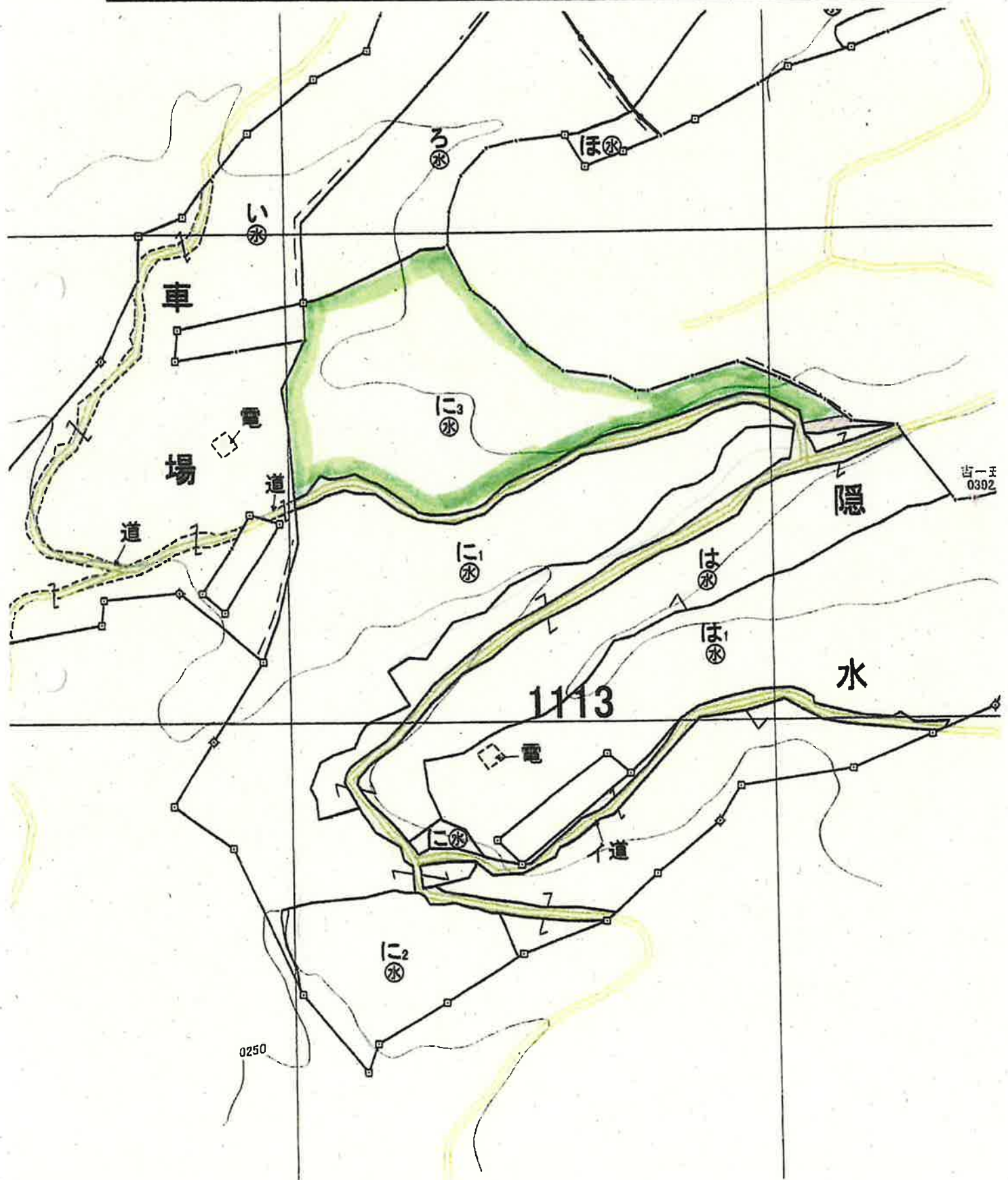
以下、これを基準とした林齢による。

令和 6 年度 (下 列) 事業請負箇所実測図兼位置図

記番	国有林 隠水	林小班 1113 に3	区域面積 7.09	除地 0.28	功程調査 0	契約面積 6.81
計			7.09	0.28	0	6.81

作成者 農林水産技官
沖田寿浩

凡 例	
実行箇所	
除地	

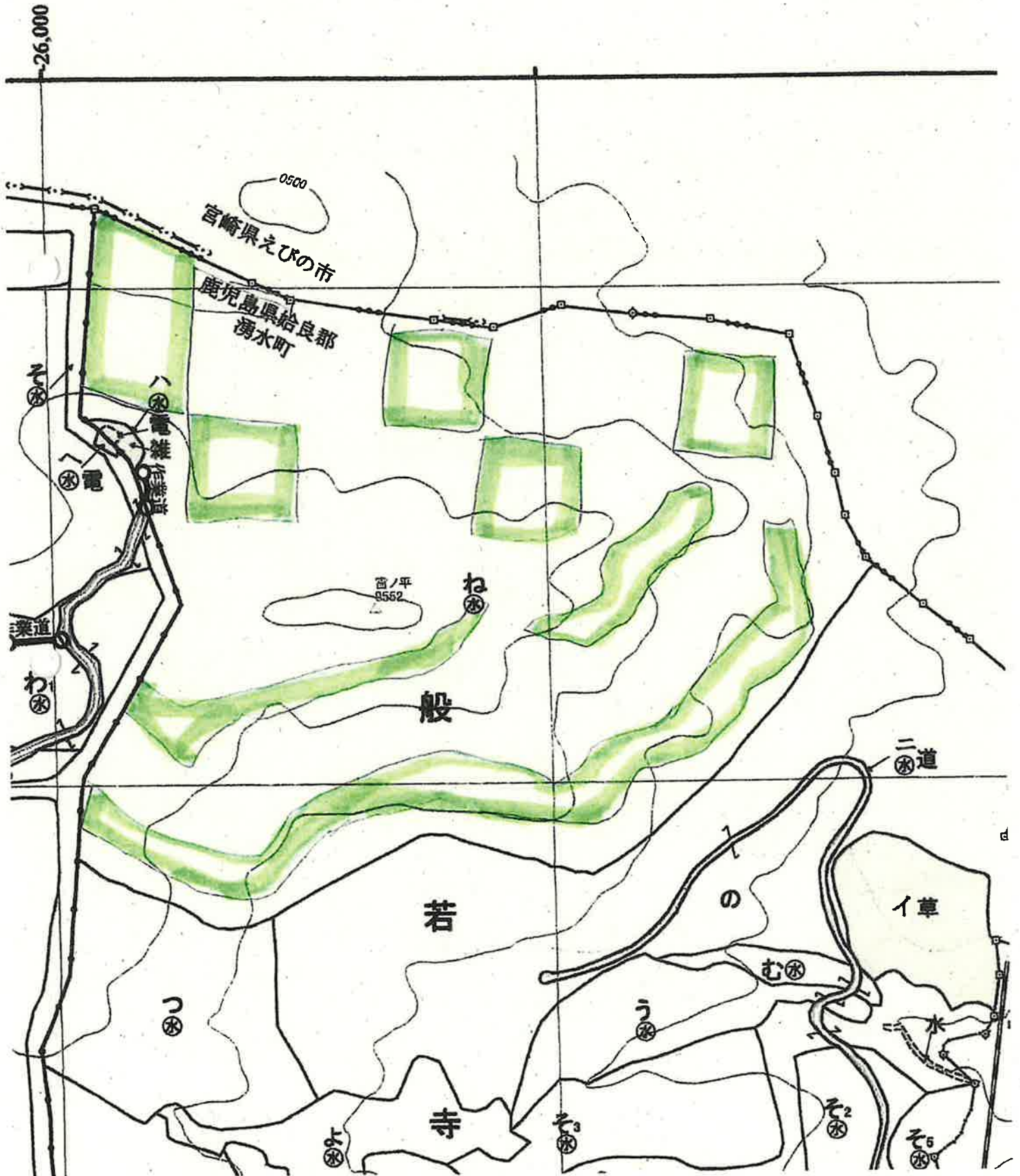


令和 6 年度 (下刈) 事業請負箇所実測図兼位置図

記番	国有林	林小班	区域面積	除地	功程調査	契約面積
		1116 ね	11.25	0.14		11.11
計			11.25	0.14		11.11

作成者 農林水産技官
沖田寿浩

凡例	
実行箇所	
除地	

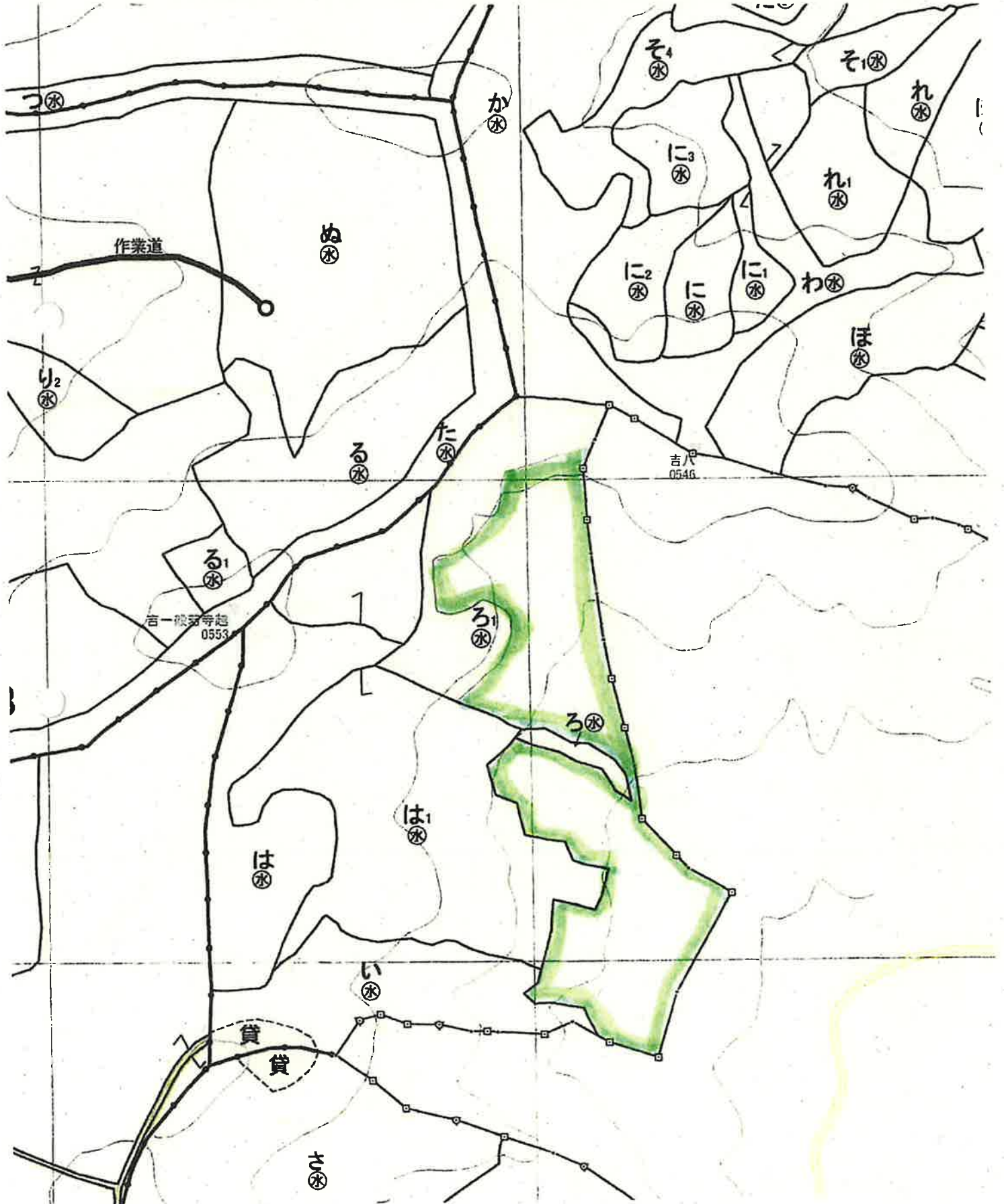


令和6年度(下刈)事業請負箇所実測図兼位置図

記番	国有林	林小班	区域面積	除地	功程調査	契約面積
		1116ろ1	8.14			8.14
計			8.14		0	8.14

作成者 農林水産技官
沖田寿浩

凡例	
実行箇所	
除地	

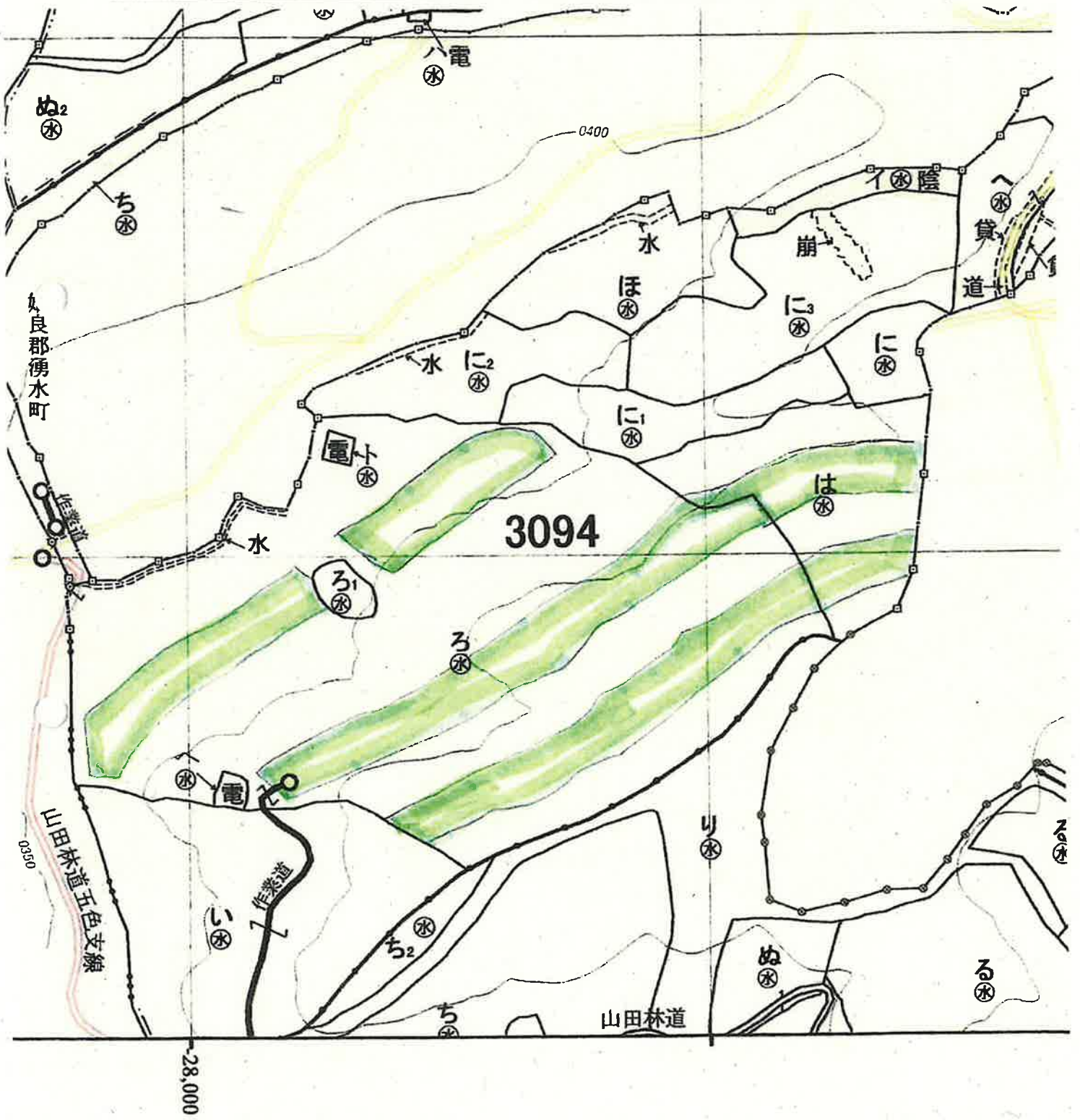


令和6年度(下刈) 事業請負箇所実測図兼位置図

記番	国有林	林小班	区域面積	除地	功程調査	契約面積
		3094 ろ	1.14			1.14
		3094 ろ	1.43			1.43
		3094 ろ	2.49			2.49
		3094 ろ	2.03			2.03
		3094 は	0.87			0.87
		3094 は	0.44			0.44
計			8.40	0.00	0.00	8.40

作成者 農林水産技官
沖田 寿浩

凡例	
実行箇所	
除地	

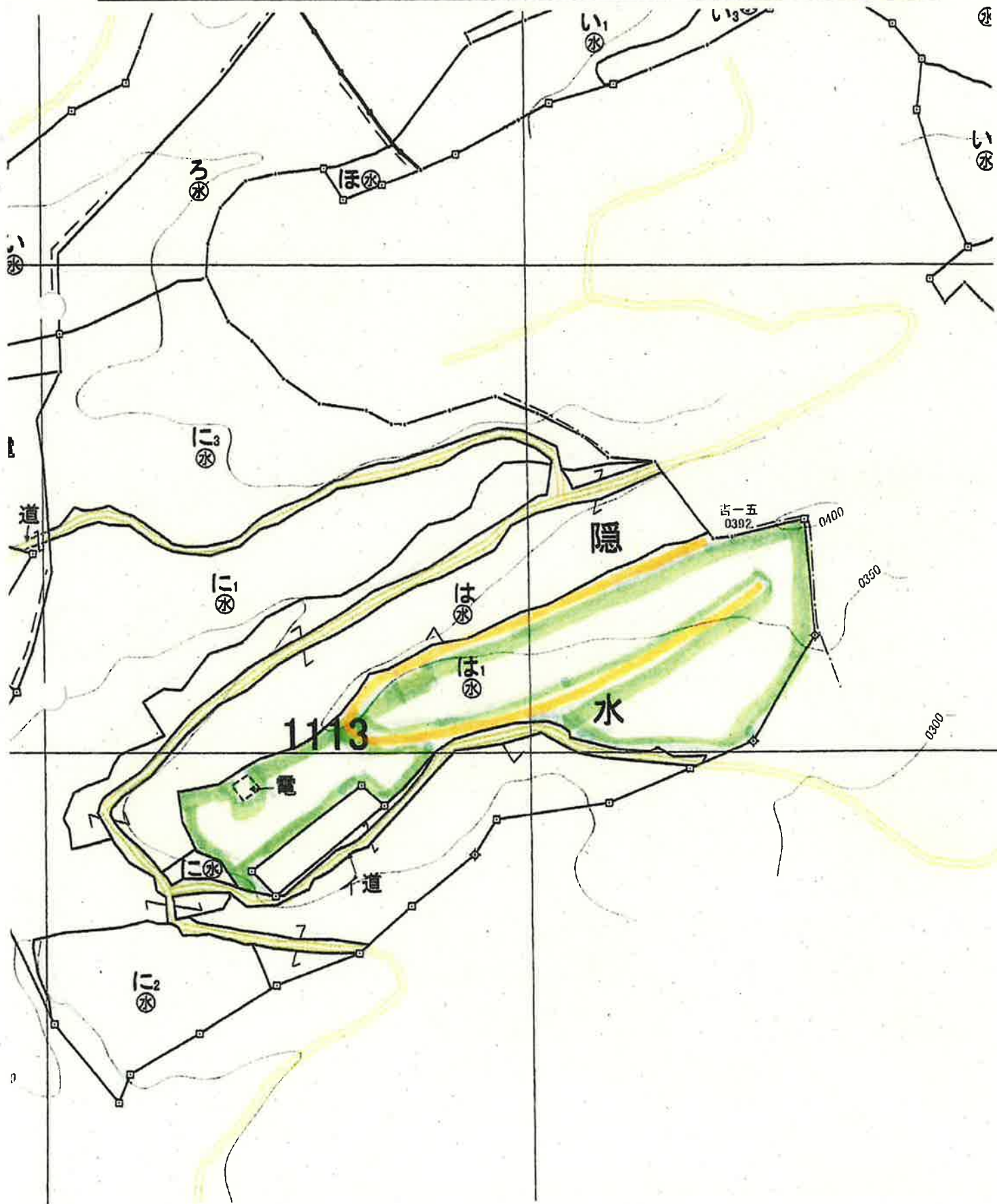


令和 6 年度 (下 列) 事業請負箇所実測図兼位置図

記番	国有林 圃水	林小班 1113 は1	区域面積 9.1	除地 0.35	功程調査 0	契約面積 8.75
						0
計			9.1	0.35	0	8.75

作成者 農林水産技官
沖田寿浩



凡 例	
実行箇所	
除地	

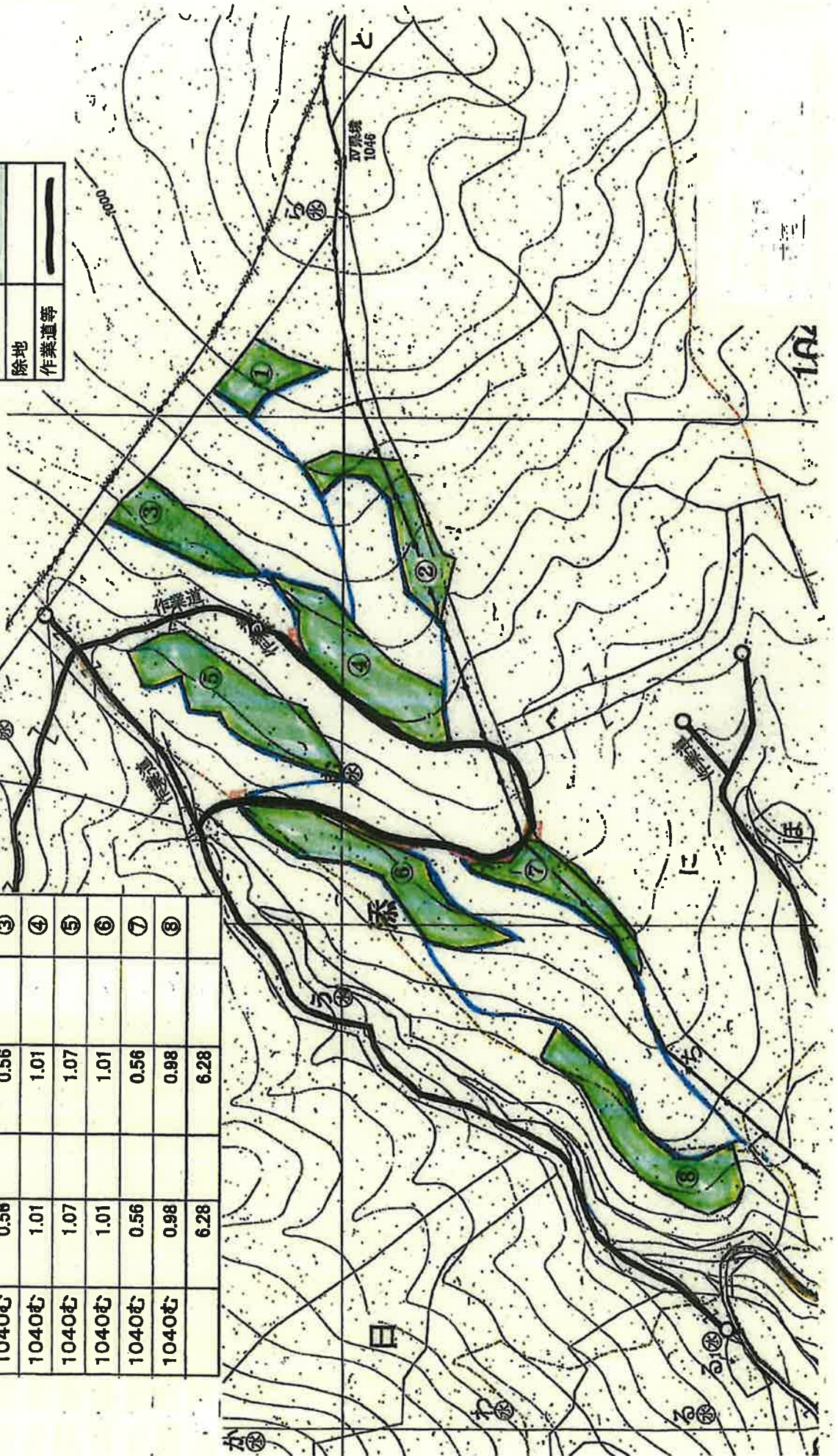


令和6年度造林事業〈下刈箇所位置図〉

林小班	区域面積(ha)	除地面積(ha)	契約面積(ha)	備考
1040㊦	0.34		0.34	①
1040㊦	0.75		0.75	②
1040㊦	0.56		0.56	③
1040㊦	1.01		1.01	④
1040㊦	1.07		1.07	⑤
1040㊦	1.01		1.01	⑥
1040㊦	0.56		0.56	⑦
1040㊦	0.98		0.98	⑧
	6.28		6.28	

凡 例

実行区域	
除地	
作業道等	

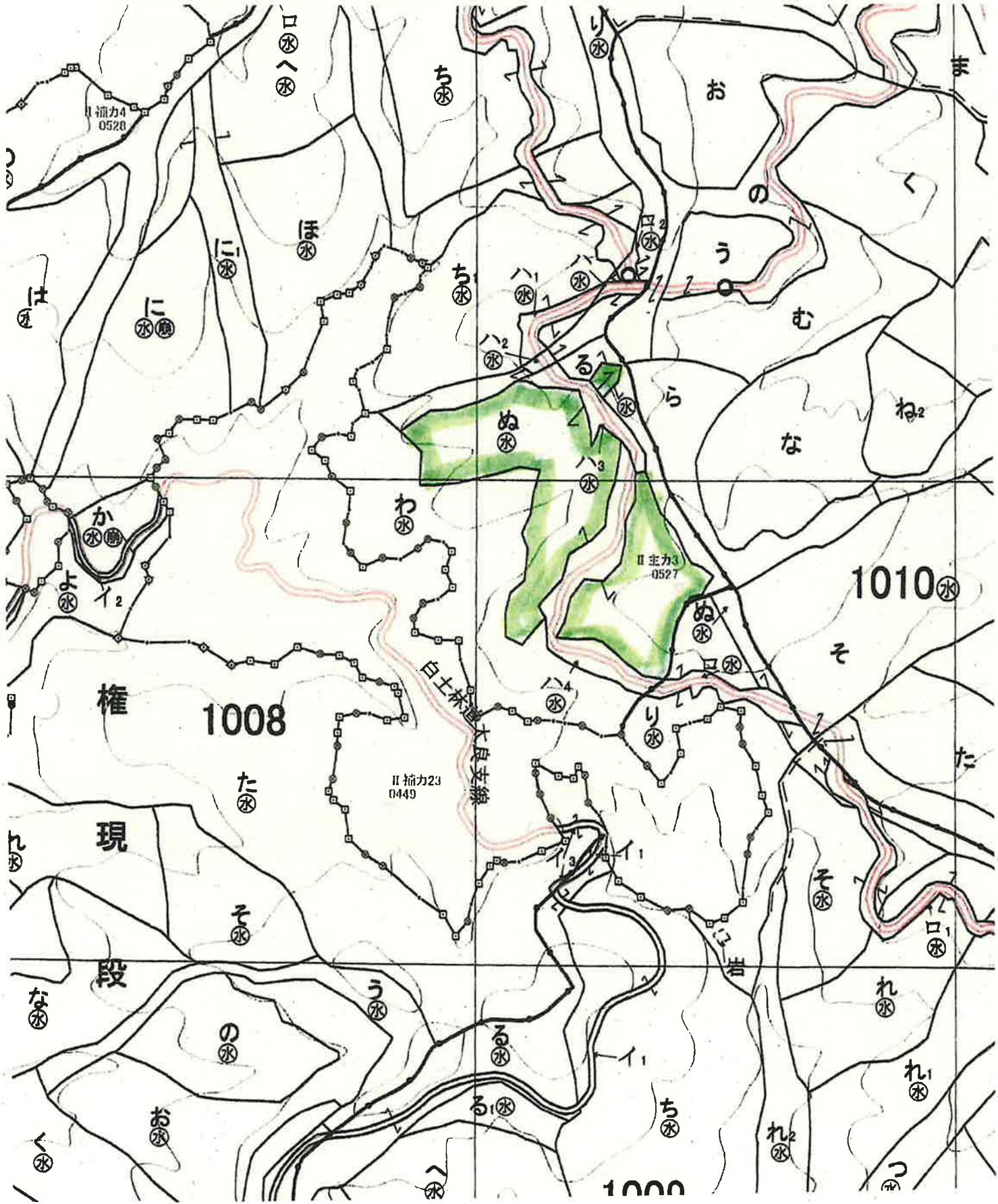


令和 6 年度 (下 列) 事 業 請 負 箇 所 実 測 図 兼 位 置 図

記 番	国 有 林 権 現 段	林 小 班 1008 め	区 域 面 積 4.2	除 地	功 程 調 査	契 約 面 積 4.2
計			4.2	0	0	4.2

作成者 農林水産技官
沖田寿浩

凡 例	
実行箇所	
除地	

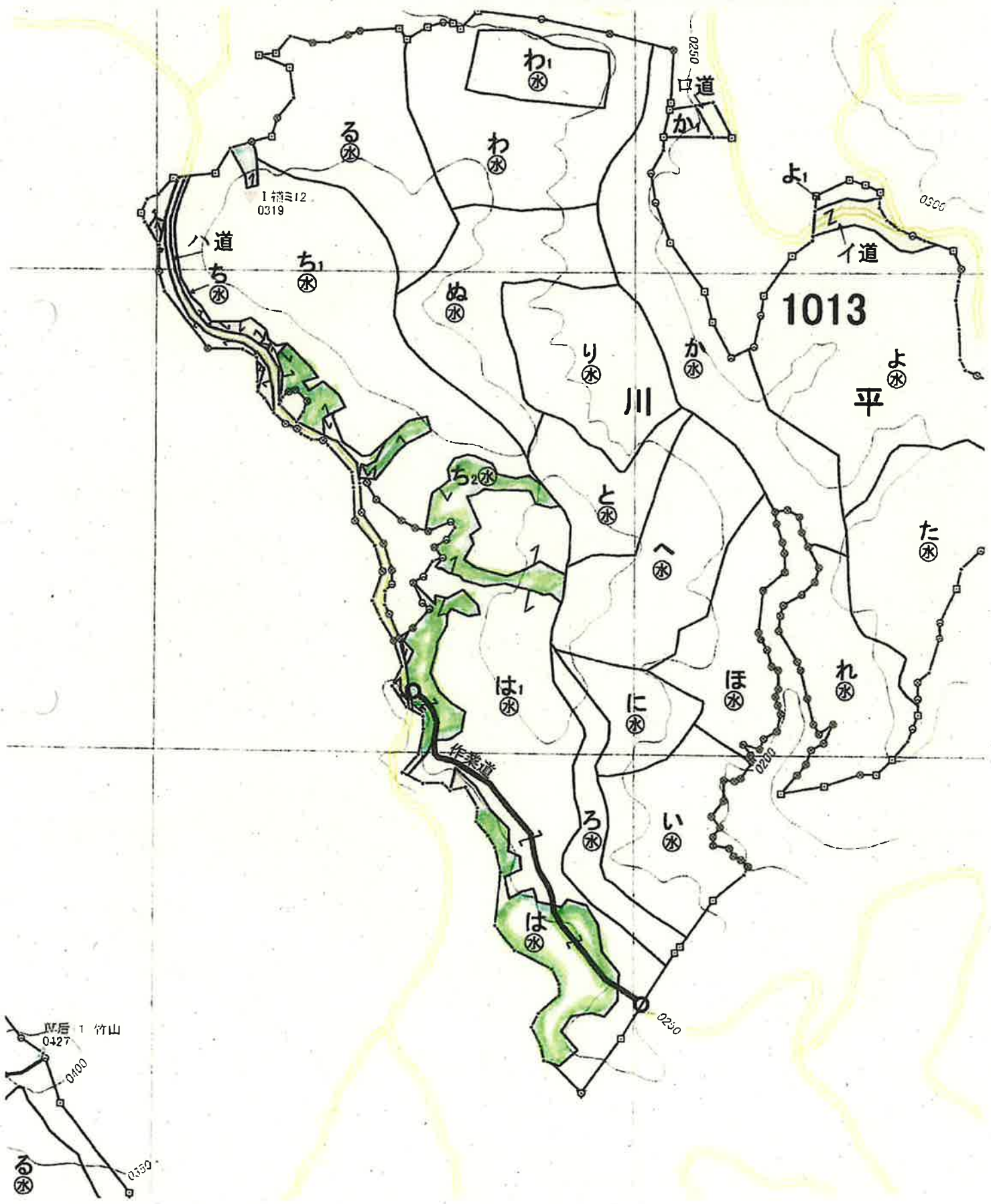


令和 6 年度(下刈) 事業請負箇所実測図兼位置図

記番	国有林	林小班	区域面積	除地	功程調査	契約面積
	川平	1013 は	1.40	0.09		1.31
	川平	1013 ち	1.96	0.22		1.74
計			3.36	0.31	0	3.05

作成者 農林水産技官
沖田寿浩

凡例	
実行箇所	
除地	



令和 6 年度(下刈) 事業請負箇所実測図兼位置区

記番	国有林 岩瀬戸	林小班 1027ら	区域面積 6.3	除地	功程調査	契約面積 6.3
計			6.3	0	0	6.3

作成者 農林水産技官
沖田寿浩

凡 例	
実行箇所	
除地	

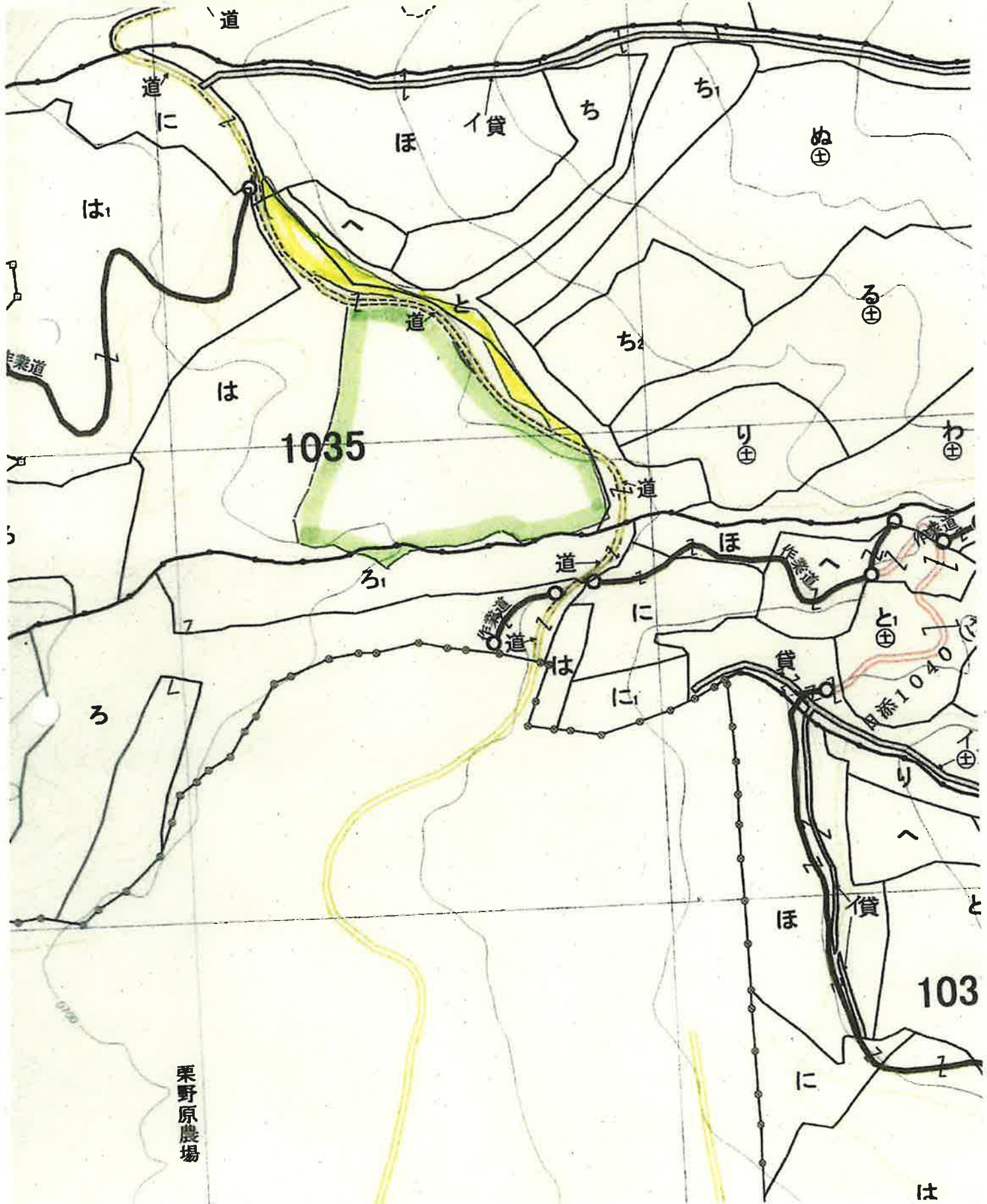


令和 6 年度(下刈) 事業箇所実測図兼位置図

記番	国有林 目録	林班 1035	小班 は	区域面積 6.02	除地面積 0.4	工程調査	実行面積 5.62
計				6.02	0.4		5.62

作成： 農林水産技官
沖田 寿浩

凡 例	
実行箇所	
除地	

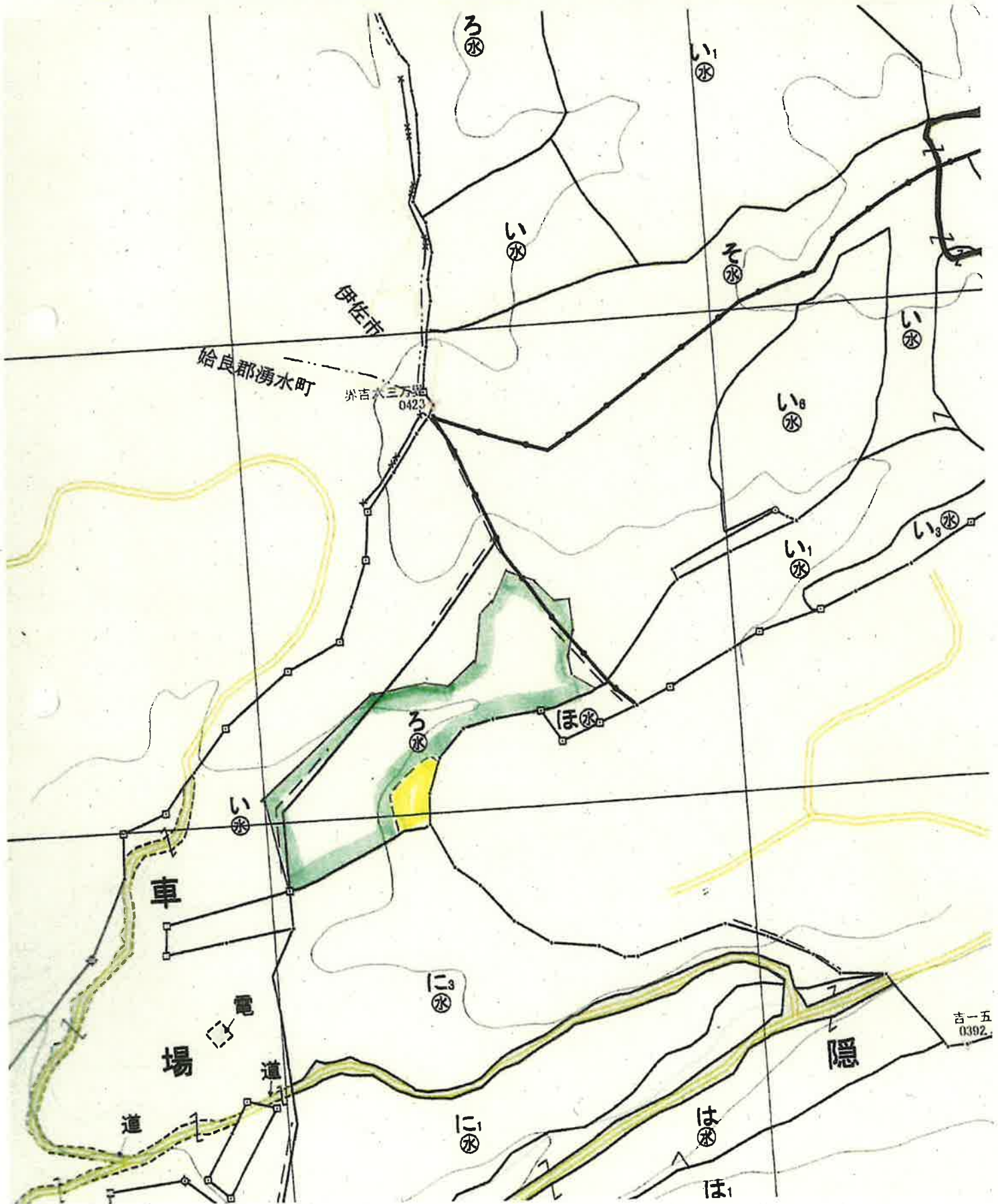


令和 6 年度(下 列) 事業箇所実測図兼位置図

記番	国有林 隠水	林班 1113	小班 ろ	区域面積 3.83	除地面積 0.02	工程調査	実行面積 3.81
計				3.80	0.02		3.81

作成： 農林水産技官
沖田 寿浩

凡 例	
実行箇所	
除地	



吉一五
0392