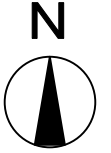


物 件 案 内

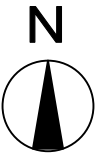
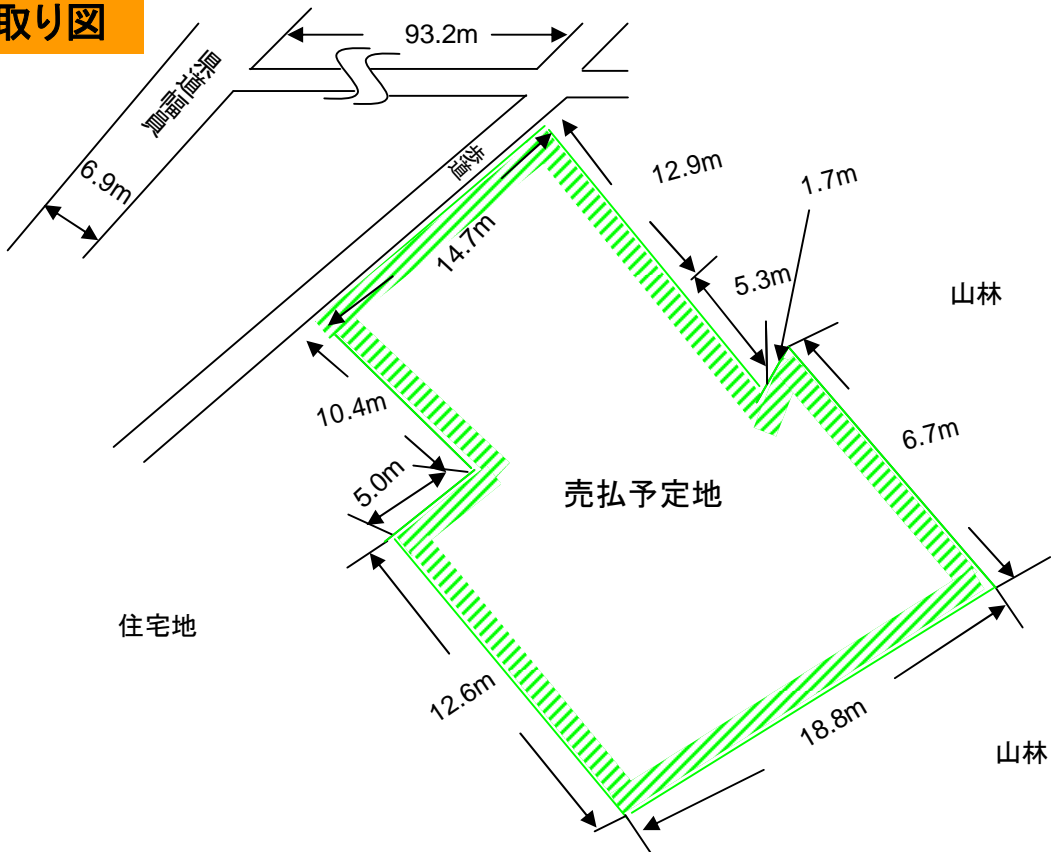
物件番号						
所在地		大分県玖珠郡玖珠町大字帆足字上ノ市10番1				
住居表示						
地 目		宅地	面積 ^(注)	401.51 m ²		
接面道路の状況		県道から約80m地点に位置する無道路地である。				
法令に基づく制限	都市建築基準法	区域区分	市街化区域			
		地域地区	用途地域	第一種中高層住居専用地域		
			その他			
		建ぺい率	50 %			
	容積率	100 %				
	その他					
私道の負担等に関する事項	私道負担の有無	無	負担の内容			
	道路後退の有無	無	負担の内容			
供給・排水施設の整備状況		接続の可否	備	考		
	電 気	可	接面道路に配線			
	公 営 上 水 道	可	接面道路に配管			
	公 共 下 水 道	否				
	都 市 ガ ス	否	プロパン可			
交通機関	<ul style="list-style-type: none"> ・ JR九大本線「豊後森駅」から北に約1.0km 徒歩約10分。 ・ 大分交通「上ノ市」バス停から北に約150m 徒歩約2分。 					
公共施設等	役 所	小学校	中学校			
	玖珠町役場	町立森中央小学校	町立森中学校			
参考事項	<ul style="list-style-type: none"> ・ 本地は、大分西部森林管理署上の市宿舎跡地で、中央付近に約2mの段差がある。 ・ 本地の北西約14m及び北東約13mが、幅員約1.5mの歩道に接面している。 					
問い合わせ先	九州森林管理局	〒860-0081				
	国有林野管理課	熊本県熊本市京町本丁2-7	TEL:096-328-3546			
	大分西部森林管理署	〒877-0011				
		大分県日田市中城町1-1	TEL:0973-23-2161			

(注)：※を付している面積は、台帳上の面積であり、実測後変更することがあります。

位置図



現地見取り図

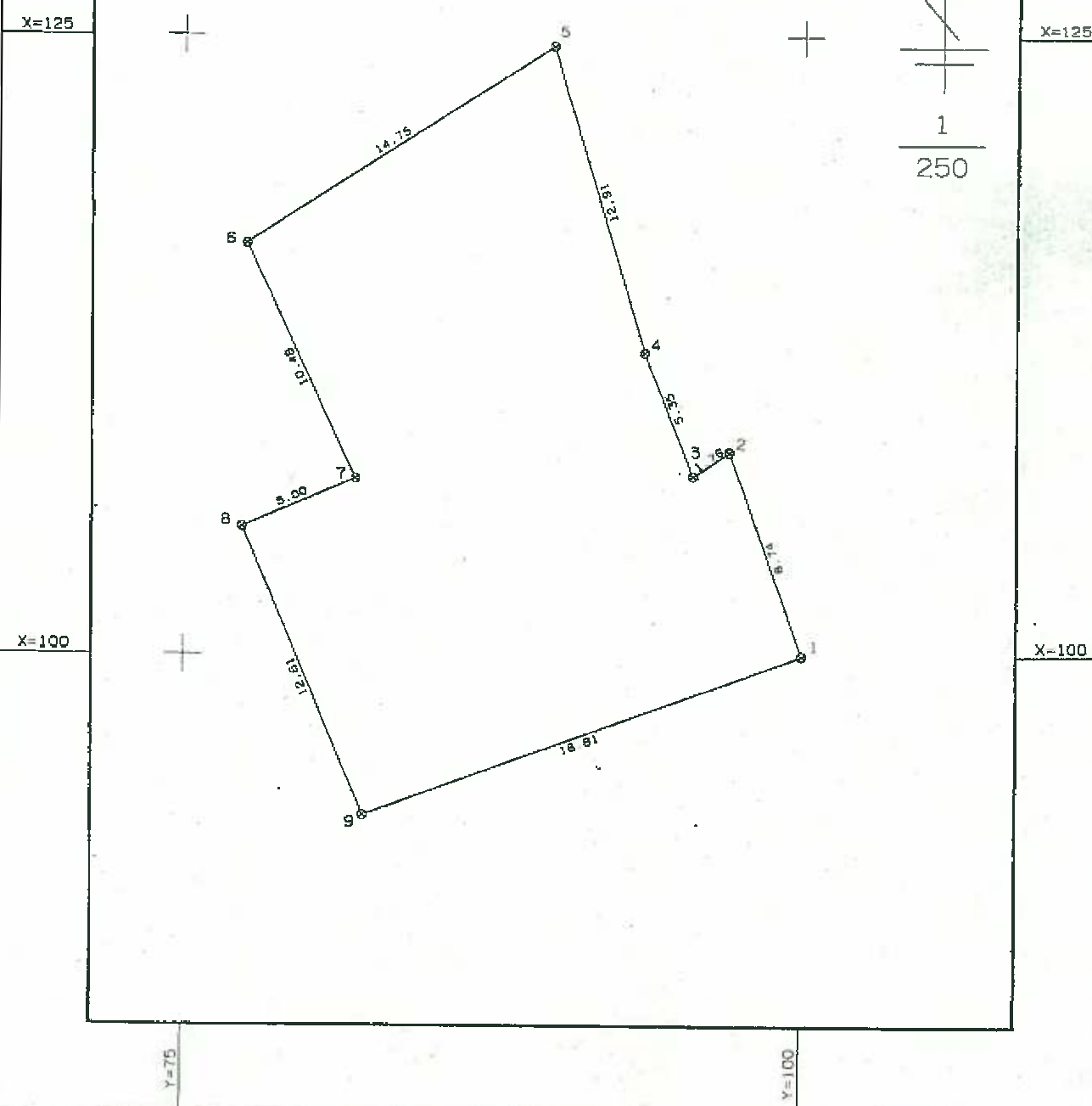


16年2月20日
審査済

実測図

所在 大分県玖珠郡玖珠町大字帆足字上ノ市10番1

面積 401.51 m²



上ノ市宿舎

