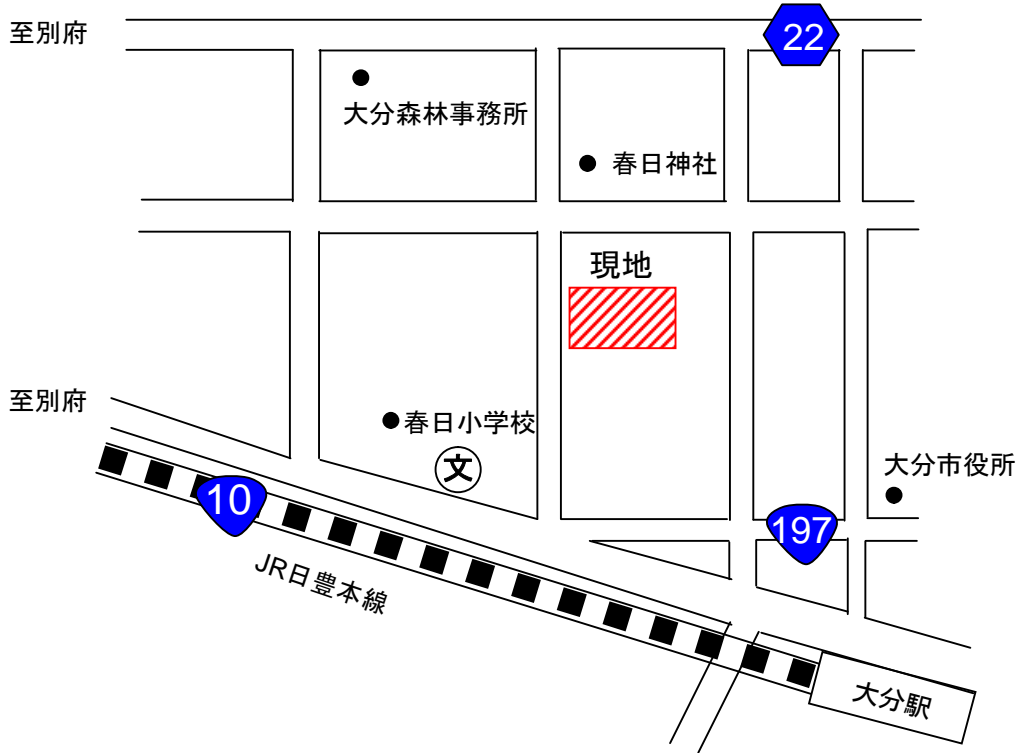
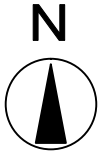


物 件 案 内

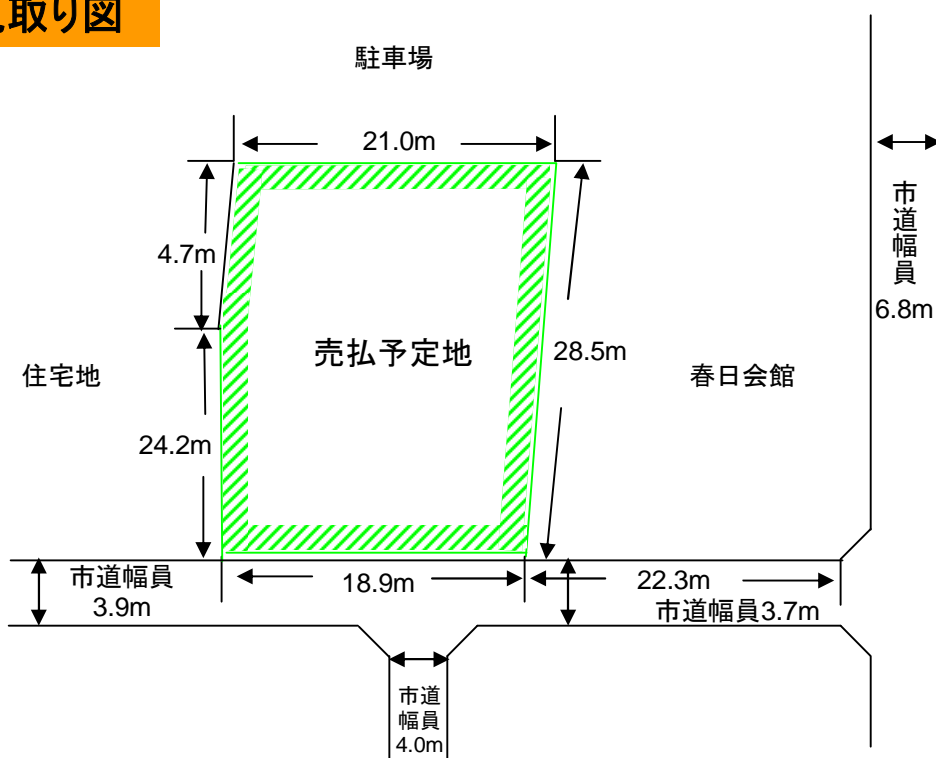
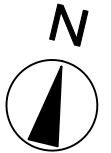
物件番号						
所在地		大分県大分市東春日町101-1				
住居表示						
地 目		宅地	面 積 ^(注)	574.34 m ²		
接面道路の状況		南側に敷地より約0.7～1.0m低い位置に幅員約3.7～3.9mの市道と接面している。				
法令に基づく制限	都市建築基準法	区域区分		都市計画区域内		
		地域地区	用途地域	第一種住居地域		
			その他	準防火地域		
		指定建ぺい率		60 %		
		指定容積率		200 %		
	その他	敷地の一部が近隣商業地域にあたる可能性有り				
私道の負担等に関する事項		私道負担の有無	無	負担の内容		
		道路後退の有無	有	負担の内容	市道中心より2mセットバック	
供給・排水施設の整備状況				接続の可否	備 考	
		電 気		可	接面道路に配線	
		公 営 上 水 道		可	接面道路に配管	
		公 共 下 水 道		可	接面道路に配管	
		都 市 ガ ス		否	プロパン可	
交通機関		<ul style="list-style-type: none"> ・ JR九州日豊本線「大分駅」より北西へ約1.3km ・ 大分交通バス「春日神社」より南へ約0.2km 徒歩約3分 				
公共施設等		役 所	小 学 校	中 学 校		
		大分市役所	市立東春日小学校	市立王子中学校		
参考事項	<ul style="list-style-type: none"> ・ 本地は、東春日町宿舍跡であり、現在は更地である。 					
問い合わせ先		九州森林管理局	〒860-0081			
		国有林野管理課	熊本県熊本市京町本丁2-7		Tel: 096-328-3546	
		大分森林管理署	〒870-0005			
			大分県大分市王子北町3番46号		Tel: 097-532-9281	

- (注) : 1. ※を付している面積は、台帳上の面積であり、実測後変更することがあります。
 2. 物件案内は入札参加者が物件の概要を把握するための参考資料ですので、必ず入札参加者ご自身において、現地及び諸規制についての調査、確認を行ってください。
 3. 物件は、現況有姿の引渡しとなりますのでご了承願います。
 4. 位置図等の図面は、現状と異なる場合もありますので、あらかじめご了承ください。

位置図



現地見取り図

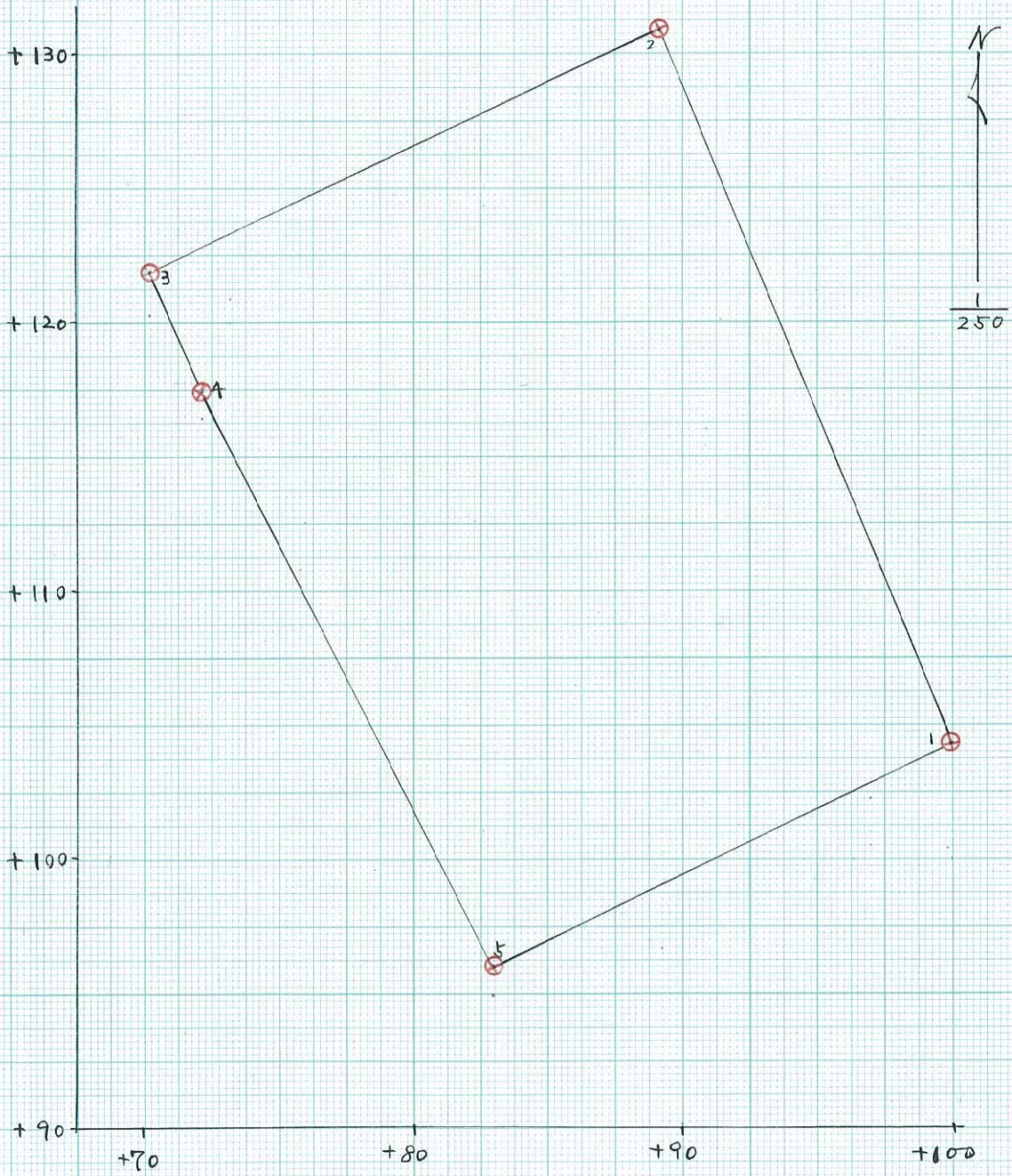


実測図

大分市東春日町101番1

面積 574.34 m²

57年
1月20日
審査済
済



200

250

300

350

