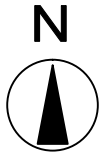


物 件 案 内

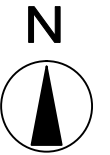
物件番号				
所在地	宮崎県串間市大字大平6343-5外			
住居表示				
地 目	畑	面 積 ^(注)	※ 28,463.12 m ²	
接面道路の状況	東側で幅員約5mの市道に接している。			
法令に基づく制限	都 市 計 画 法	区域区分	区域外	
		地 域 地 区	用途地域	
	その他			
	建ぺい率		%	
	容 積 率	%		
	その他	現況から一部農地となるため、農地として売買する場合は農地法上の制限が生ずる。		
	私道の負担等に関する事項	私道負担の有無	無	負担の内容
道路後退の有無		無	負担の内容	
供給・排水施設の整備状況	電 気	可	接面道路に配線	
	公 営 上 水 道	可	接面道路に配管	
	公 共 下 水 道	否		
	都 市 ガ ス	否	プロパン可	
	接続の可否	備	考	
交通機関	JR日南線「日向大東駅」から北西へ約2.0km、徒歩約25分。 串間市コミュニティバス「揚原停留所」から南西へ約500m、徒歩約5分。			
公共施設等	役 所	小 学 校	中 学 校	
	串間市役所	大東小学校	大東中学校	
参考事項	<p>・本地は苗畑および貯木場跡地であり、周囲は大東中学校、また甘藷畑、茶畑に隣接している。土地の一部を大東中学校の敷地、市道敷として串間市に貸付しており、また一部を資材置場として地元の事業体に貸付している。（上表中の面積は、これら貸付区域面積を除いたものである。）</p> <p>・地上立木が多数有り。歩道沿いのフウ並木、サクラ、ケヤキ等の広葉樹と、旧苗畑、貯木場や事務所跡等の区画の区切りにヒバやスギの列植が見られる。その他、一部がスギ林になっているほか、雑灌木が多数見られる。</p>			
問い合わせ先	九州森林管理局 国有林野管理課 宮崎南部森林管理署	〒860-0081 熊本県熊本市京町本丁2-7 〒889-2535 宮崎県日南市飫肥5丁目3番45号	Tel:096-328-3546 Tel:0987-25-1115	

(注)：※を付している面積は、台帳上の面積であり、実測後変更することがあります。

位置図

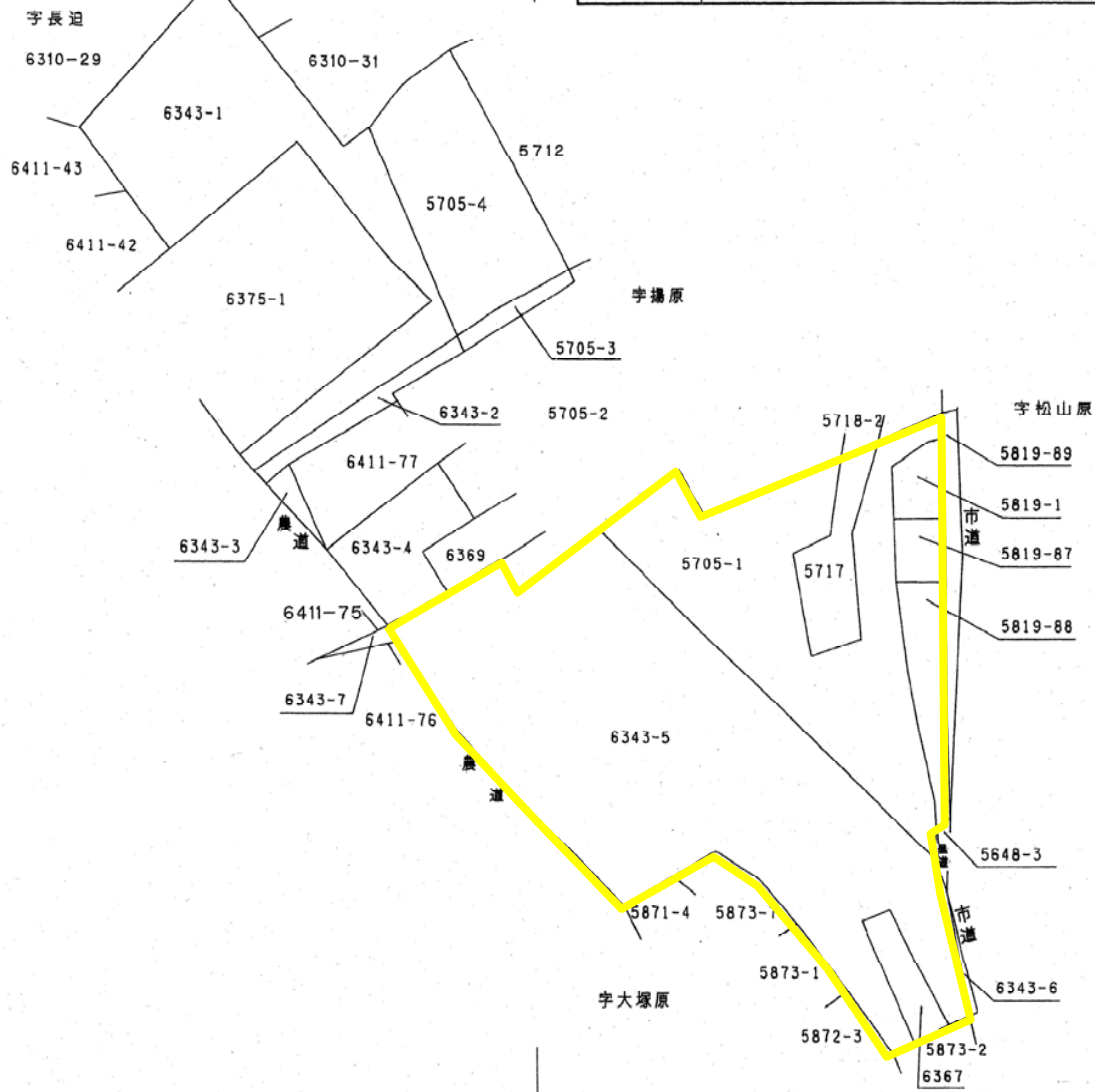


現地見取り図



土地所在圖

土地の所在 宮崎県串間市大字大平字揚原 外2

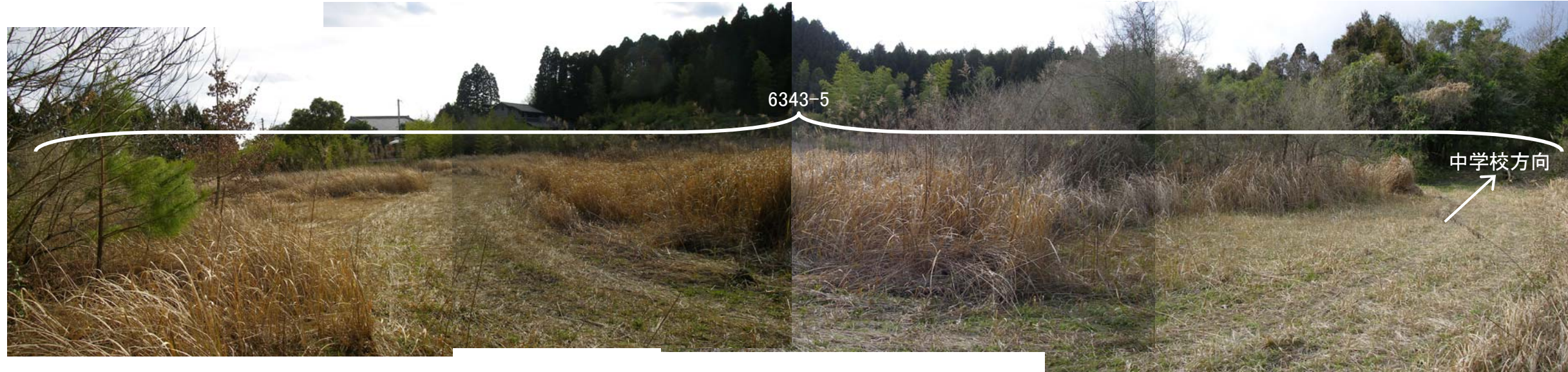


作製者	串間営林署 業務課 (平成 9年 3月 17日作製)	申請人	農林水産省所管不動産登記嘱託指定職員	縮尺	1 / 2000
-----	-------------------------------	-----	--------------------	----	----------

現 況 写 真

(串間苗畑跡地)

所在地 串間市大字大平6343-5外



現況写真

(串間苗畑跡地)

所在地 串間市大字大平6343-5外

