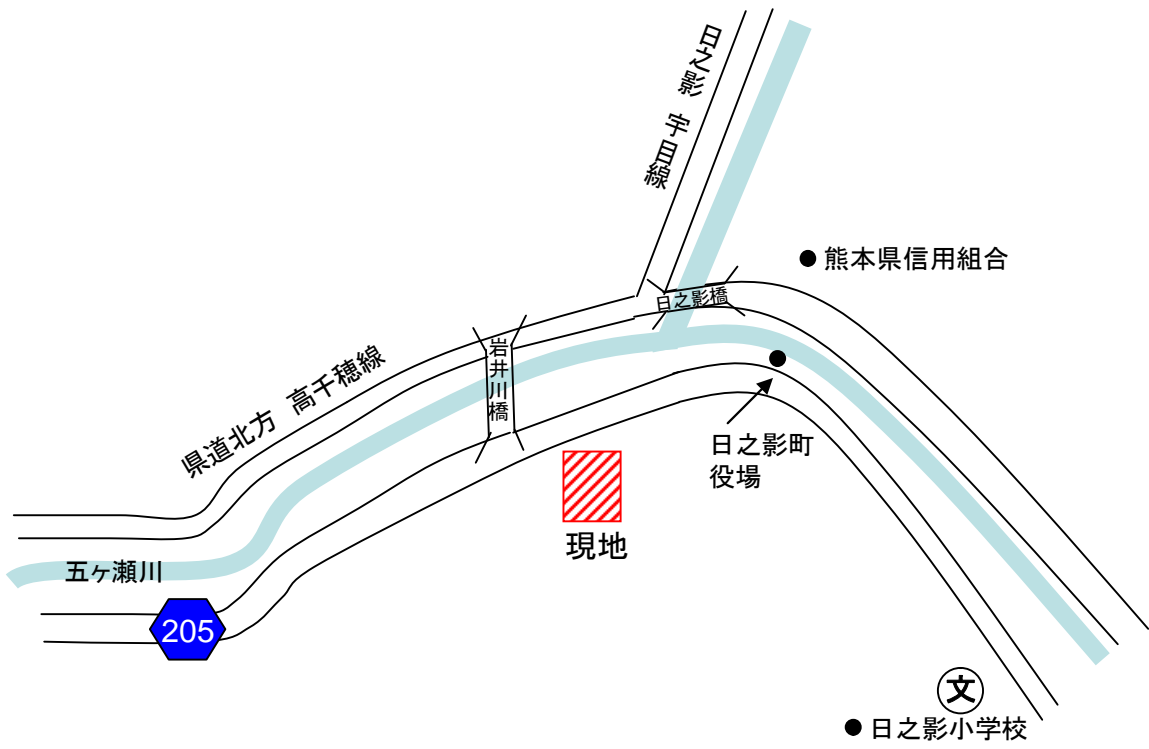


物 件 案 内

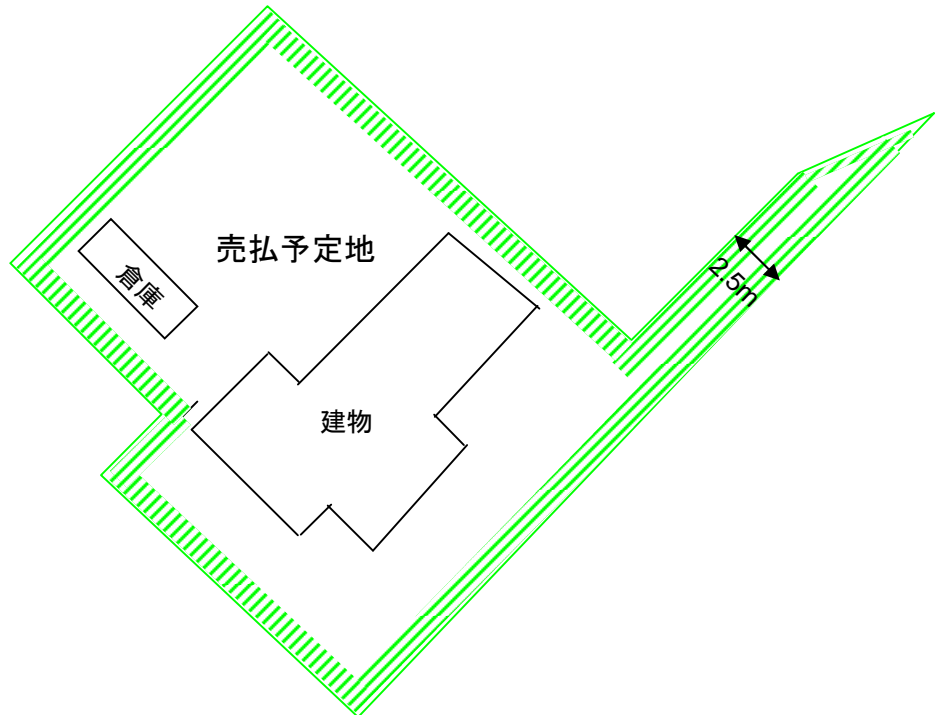
物件番号						
所在地		宮崎県西臼杵郡日之影町大字岩井川字尾迫 3 3 8 2 - 1 5 外 3				
住居表示		宮崎県西臼杵郡日之影町大字岩井川 3 3 8 2 - 2 5				
地 目		宅地	面 積 ^(注)	363.50 m ²		
接面道路の状況		北側の県道(幅員6m)から、南東方向上部へ町有地内道路(幅員2.5m)を上がり本敷地内道路(幅員2.5m)に接している。				
法令に基づく制限	都 市 計 画 法	区域区分		都市計画区域外		
		地 域 地 区	用途地域			
			そ の 他			
		建ぺい率	70 %			
	容積率	400 %				
その他						
私道の負担等に関する事項		私道負担の有無	無	負担の内容		
		道路後退の有無	無	負担の内容		
供給・排水施設の整備状況			接続の可否	備	考	
		電 気	可	九州電力		
		公 営 上 水 道	可	日之影町役場		
		公 共 下 水 道	否			
		都 市 ガ ス	可	プロパンガス(民間会社)		
交通機関		日之影町営バス、町営バス停留所(郵便局)まで徒歩2分				
公共施設等		役 所	小 学 校	中 学 校		
		日之影町役場	日之影町立日之影小学校	日之影町立日之影中学校		
参考事項	<ul style="list-style-type: none"> ・ 本地は、宮崎北部森林管理署 第二日之影森林事務所(S38年建築)として使用してきた箇所である。 ・ 日之影町の観光スポットの1つである青雲橋を正面に望むことが出来る。 					
問い合わせ先		九州森林管理局	〒860-0081			
		国有林野管理課	熊本県熊本市京町本丁2-7		TEL:096-328-3546	
		宮崎北部森林管理署	〒883-0062			
			宮崎県日向市日之影17371-1		TEL:0982-52-2191	

(注) : ※を付している面積は、台帳上の面積であり、実測後変更することがあります。

位置図



現地見取り図



第二日之影森林事務所敷
実測図

所在：宮崎県西臼杵郡日之影町大字岩井川字尾迫3382番15
3382番19
3382番20
3382番21

面積：① 277.47㎡
② 33.78㎡
③ 42.26㎡
④ 9.99㎡

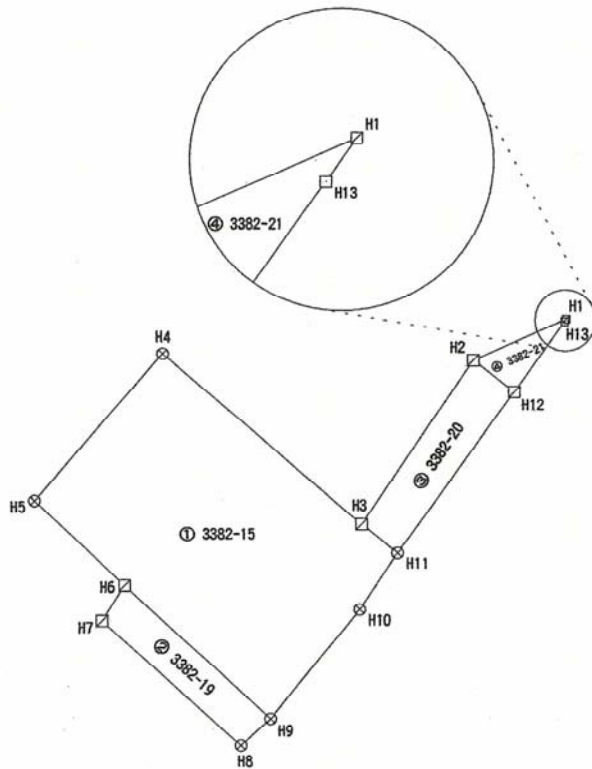
合計： 363.50㎡

1723
審 年
查 2 月
済 28 日



S=1/500

拡大図 S=1/25



X=150.000

X=150.000

X=100.000

X=100.000

X= 50.000

X= 50.000

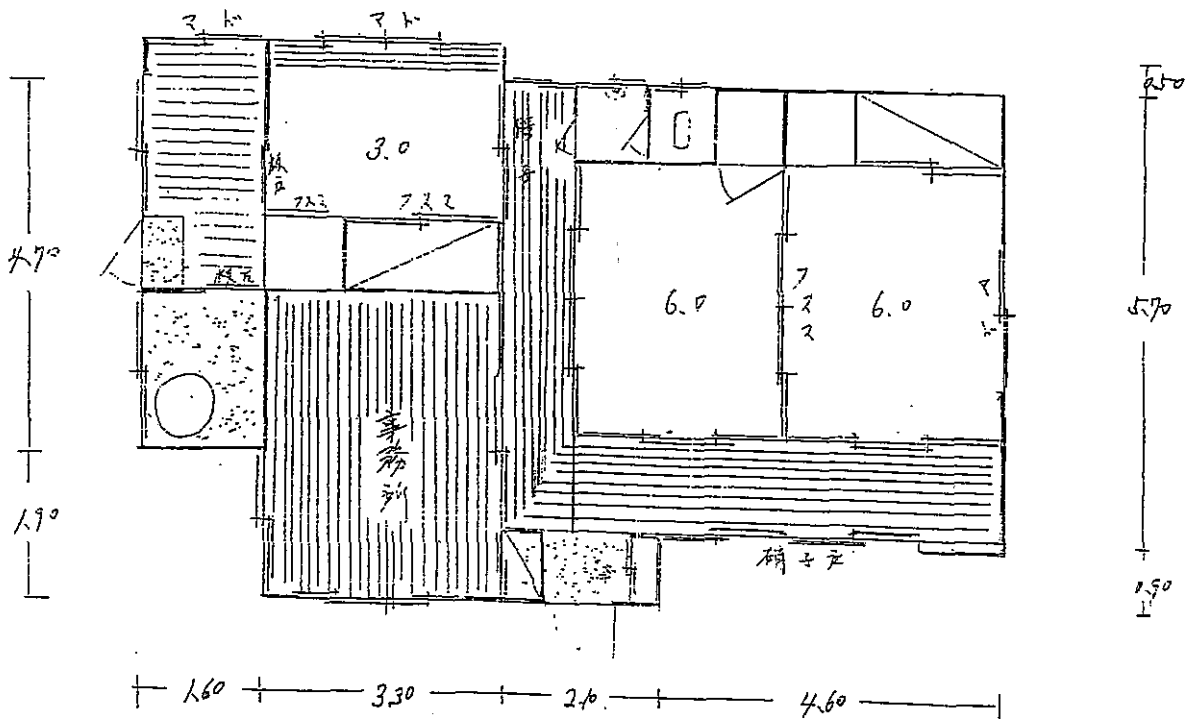
Y=100.000

Y=100.000

Y= 50.000

Y= 50.000

建物間取り図



平成22年度売り払い予定箇所 (第二日之影森林事務所)



平成22年度売り払い予定箇所 (第二日之影森林事務所)

