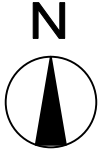
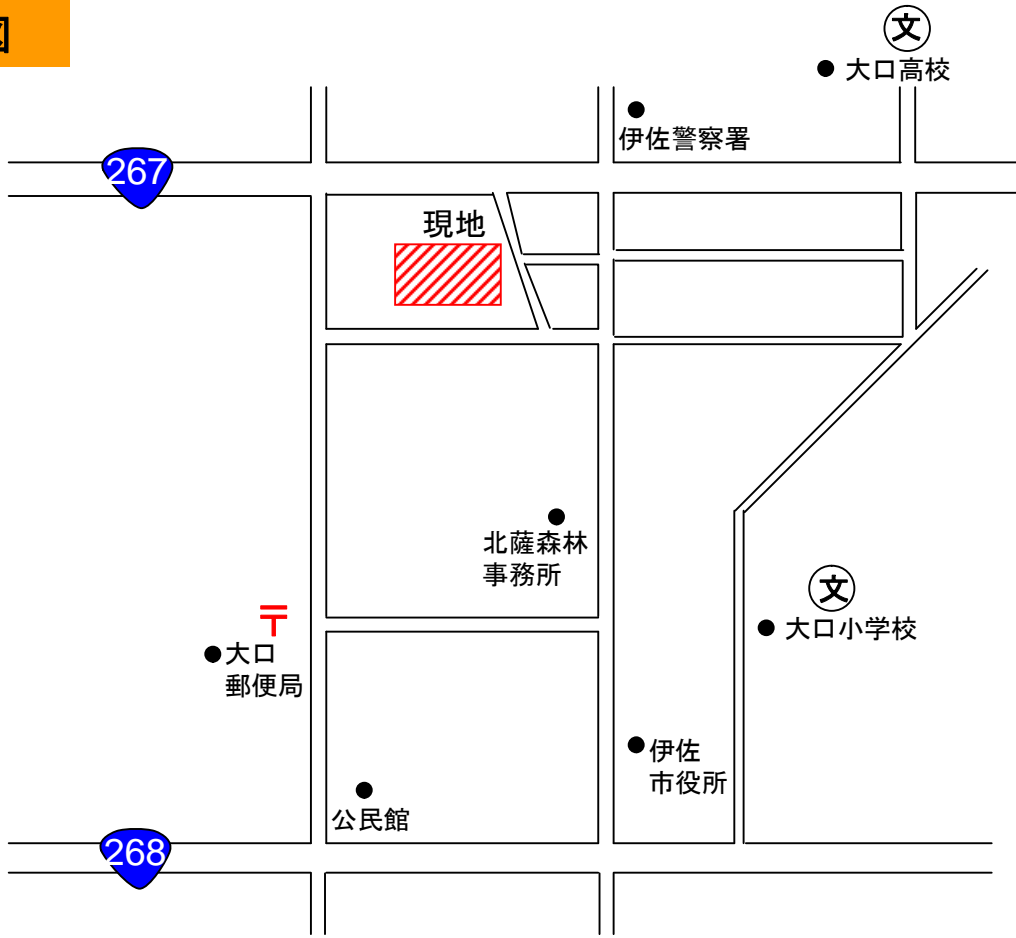


物 件 案 内

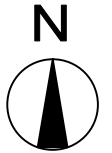
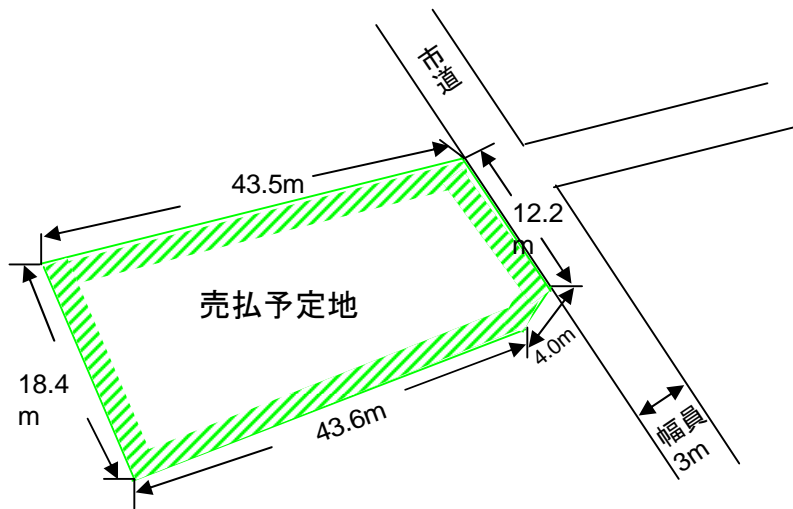
物件番号					
所在地		鹿児島県伊佐市大口里3054-5			
住居表示					
地 目		宅地	面積 ^(注)	745.66 m ²	
接面道路の状況		東側の路地状部分の約12mが、幅員約3mの市道に接面している。			
法令に基づく制限	都市建築基準法	区域区分	都市計画区域（非線引き）		
		地域地区	用途地域	第一種住居地区	
			その他		
		建ぺい率	60 %		
	容積率	200 %			
	その他				
私道の負担等に関する事項	私道負担の有無	無	負担の内容		
	道路後退の有無	有	負担の内容		
供給・排水施設の整備状況		接続の可否	備	考	
	電 気	可	接面道路に配線		
	公 営 上 水 道	可	接面道路に配管		
	公 共 下 水 道	否			
	都 市 ガ ス	否	プロパン可		
交通機関	・朝日町バス停から 北へ0.3km 徒歩約4分。				
公共施設等	役 所	小 学 校	中 学 校		
	伊佐市役所	市立大口小学校	市立大口中学校		
参考事項	・本地は、北薩森林管理署大口貯木場の事業宿舍跡地で、更地である。				
問い合わせ先	九州森林管理局 国有林野管理課	〒860-0081 熊本県熊本市京町本丁2-7			TEL:096-328-3546
	北薩森林管理署	〒895-1813 鹿児島県薩摩郡さつま町轟町35-3			TEL:0996-48-4900

(注)：※を付している面積は、台帳上の面積であり、実測後変更することがあります。

位置図



現地見取り図



Y-38780

審 年
查 月
済 日

北薩森林管理署

実測図

S=1:500

所在 伊佐市大口大字里字朝日町3054-4, -5

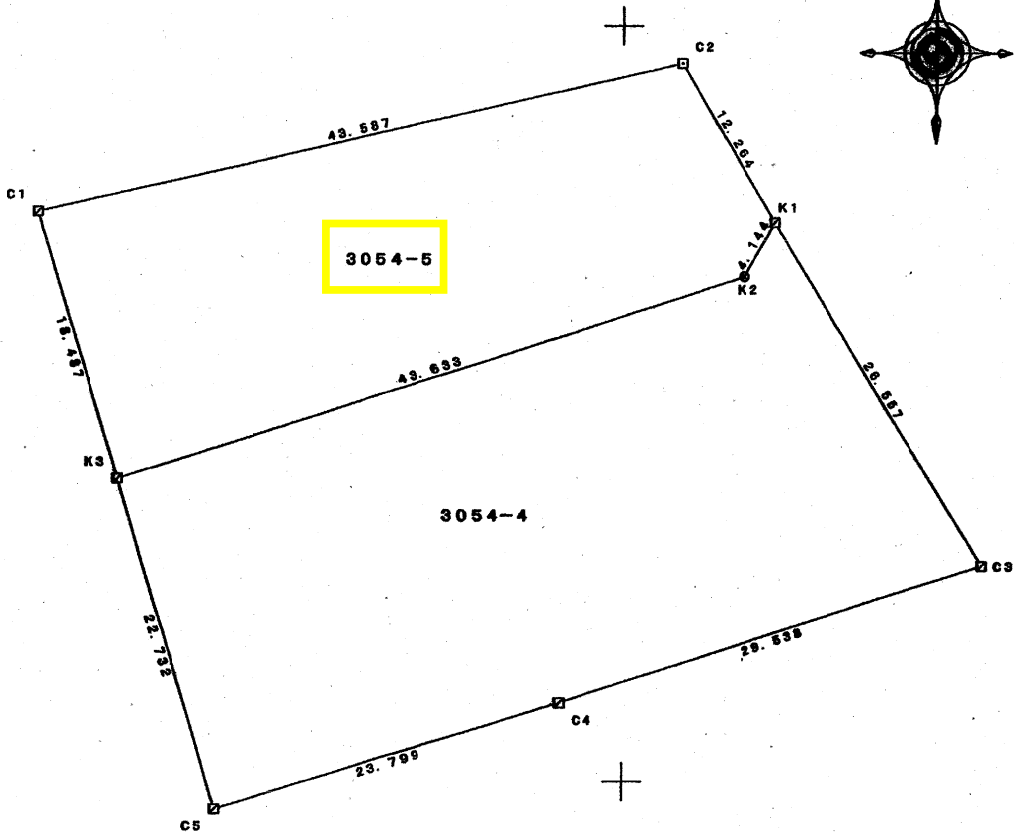
面積 3054-4 1161.86㎡

3054-5 745.66㎡

計 1907.52㎡

X-103950

X-103950



X-104000

X-104000

Y-38780

