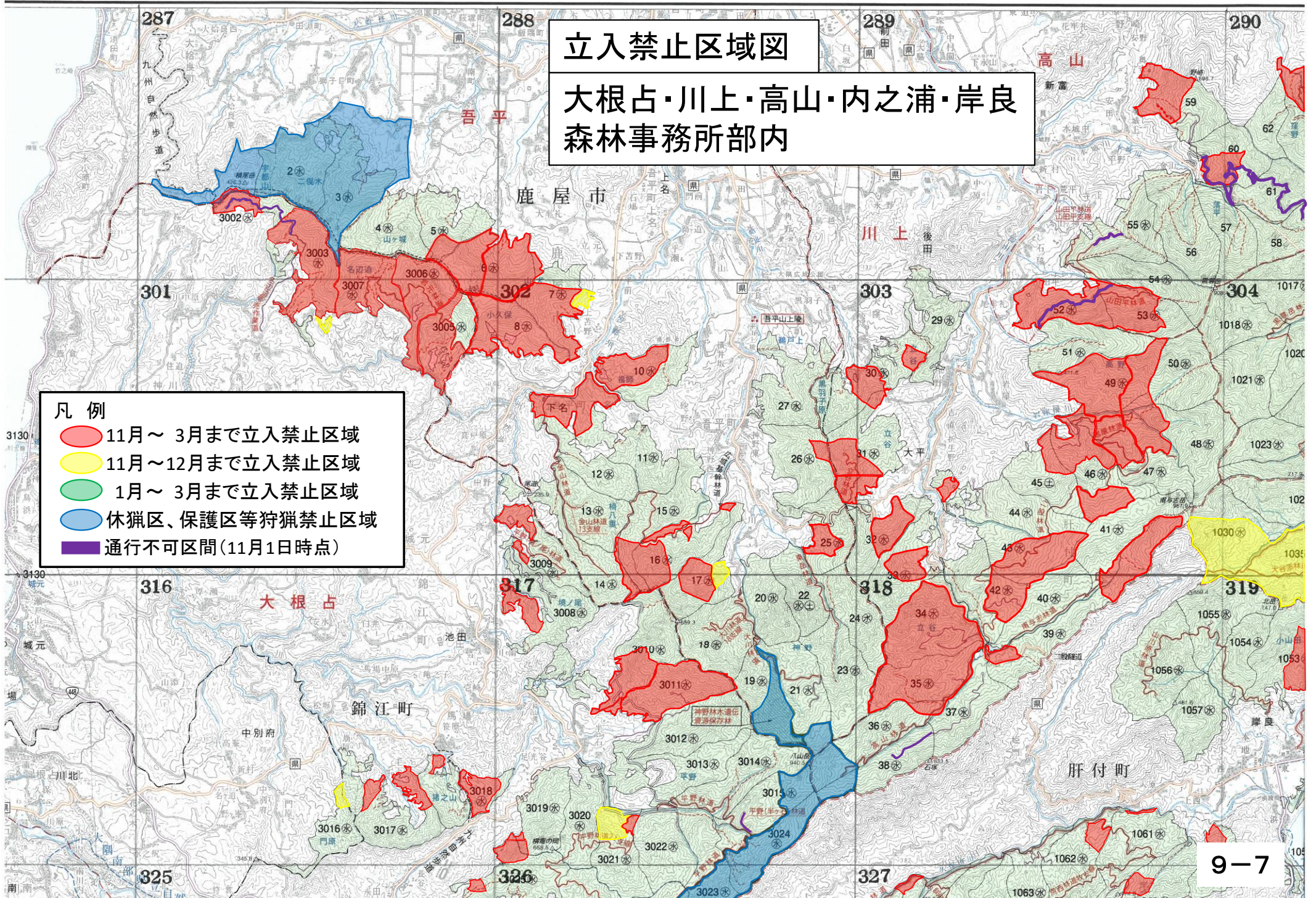


立入禁止区域図

大根占・川上・高山・内之浦・岸良
森林事務所部内

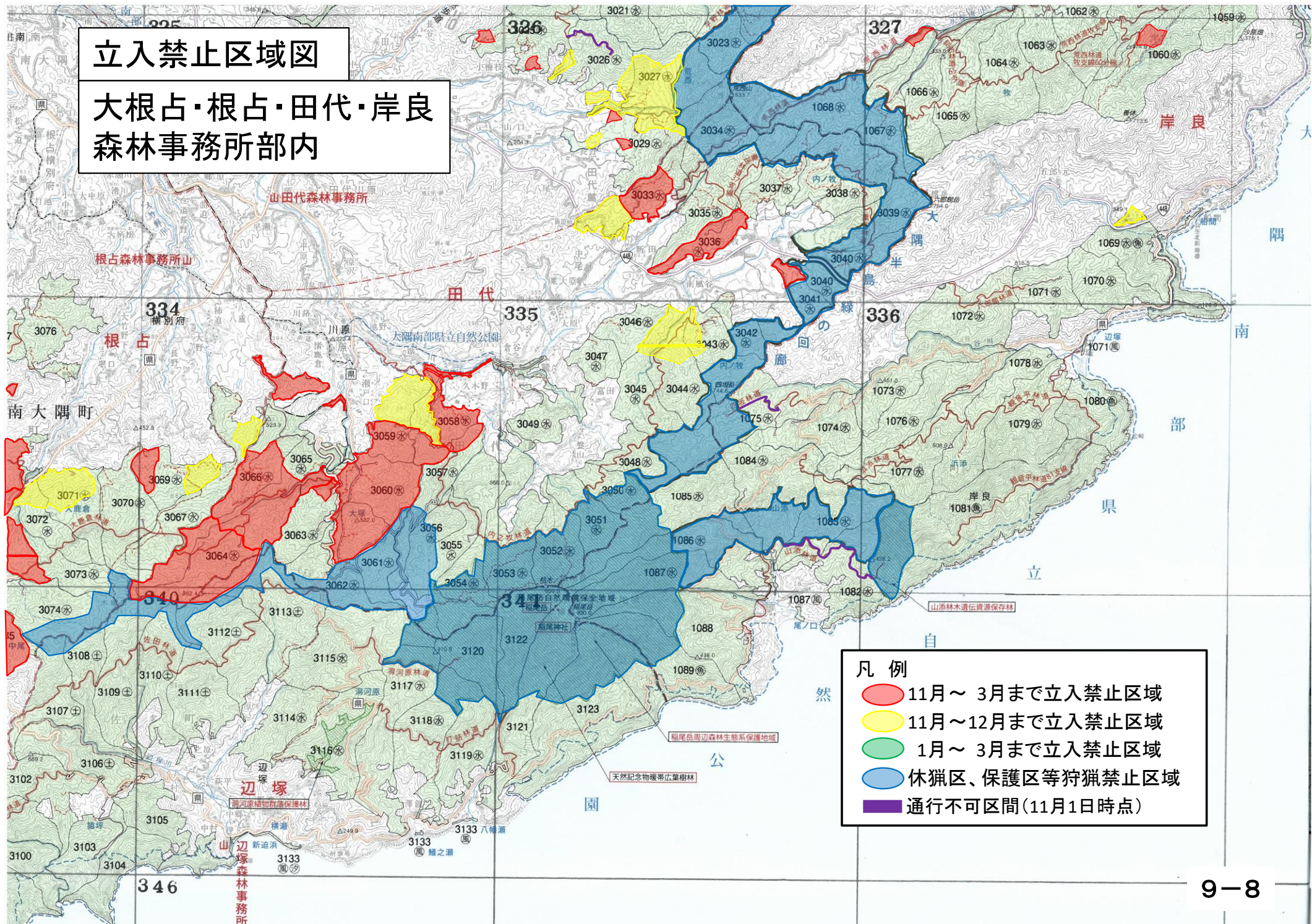
凡例

- 11月～3月まで立入禁止区域
- 11月～12月まで立入禁止区域
- 1月～3月まで立入禁止区域
- 休猟区、保護区等狩猟禁止区域
- 通行不可区間(11月1日時点)



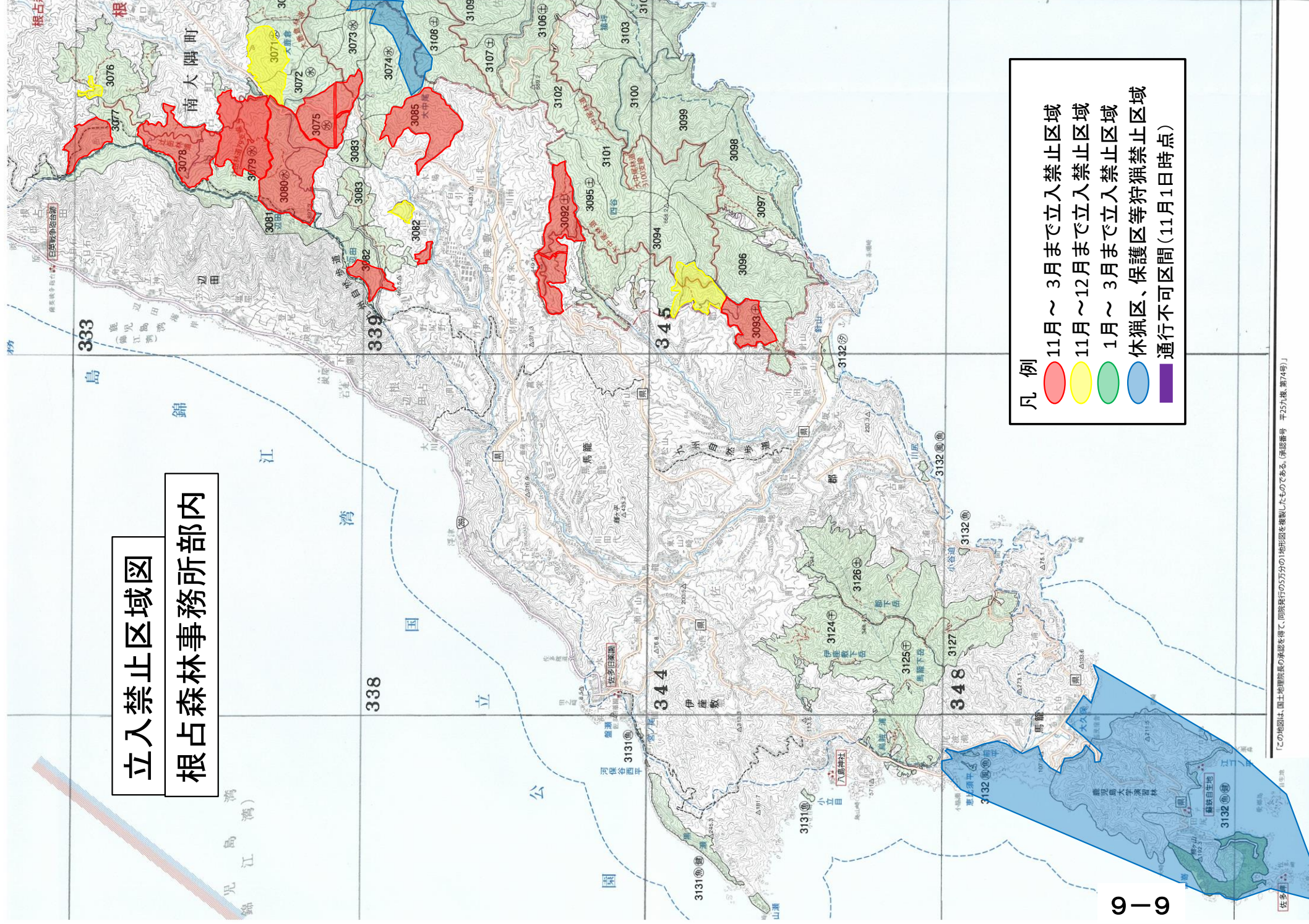
立入禁止区域図

大根占・根占・田代・岸良 森林事務所部内



- 凡例
- 11月～3月まで立入禁止区域
 - 11月～12月まで立入禁止区域
 - 1月～3月まで立入禁止区域
 - 休猟区、保護区等狩猟禁止区域
 - 通行不可区間(11月1日時点)

立入禁止区域図 根占森林事務所管内



- 凡例
- 11月～3月まで立入禁止区域
 - 11月～12月まで立入禁止区域
 - 1月～3月まで立入禁止区域
 - 休猟区、保護区等狩猟禁止区域
 - 通行不可区間(11月1日時点)

【佐多郡】この地図は、国土地理院製の基礎を得て、同院発行の5万分の1地形図を複製したものである。(承認番号 平25九根、第74号)