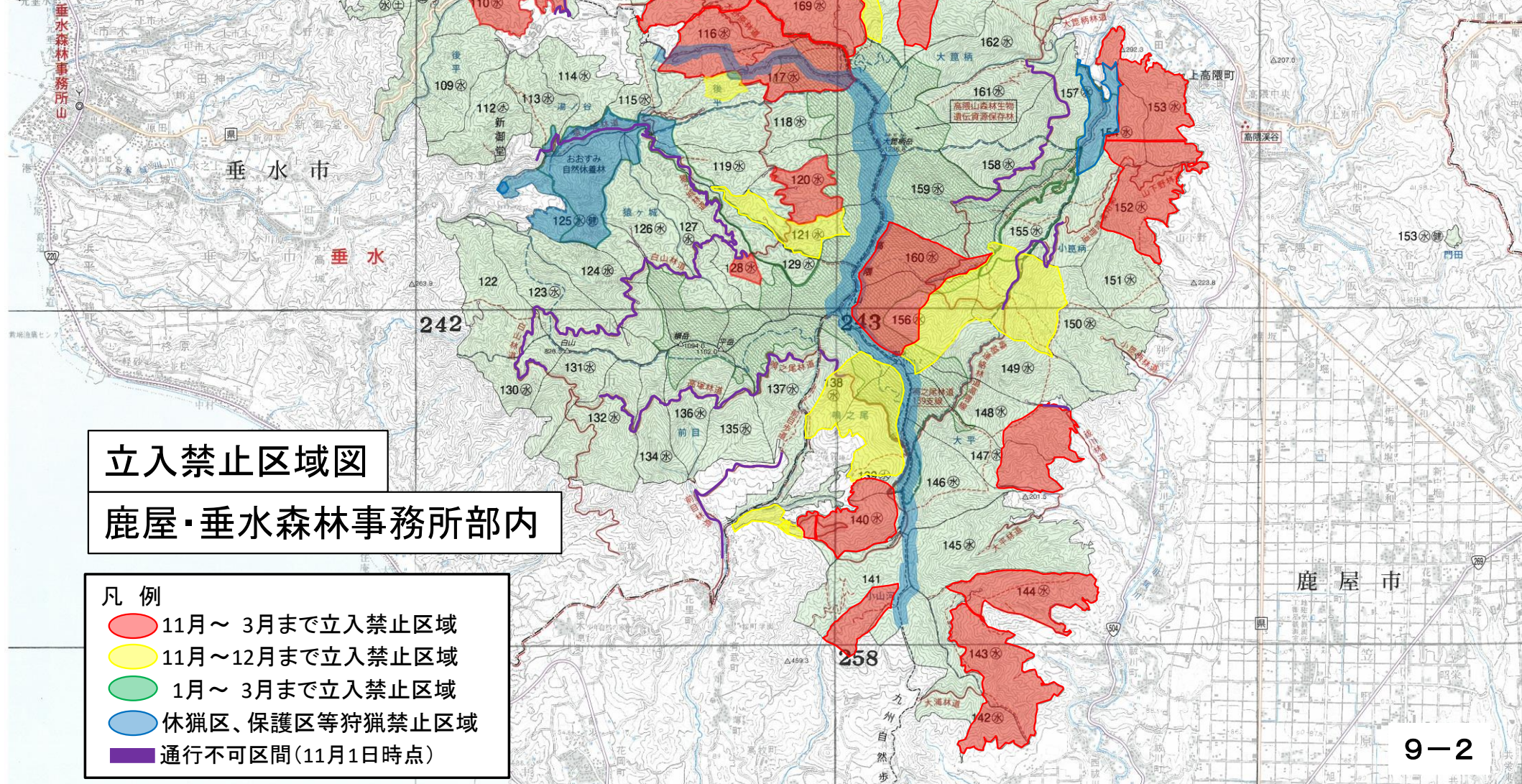


立入禁止区域図

財部森林事務所部内

- 凡例
- 11月～3月まで立入禁止区域
 - 11月～12月まで立入禁止区域
 - 1月～3月まで立入禁止区域
 - 休猟区、保護区等狩猟禁止区域
 - 通行不可区間(11月1日時点)



立入禁止区域図

鹿屋・垂水森林事務所部内

凡例

- 11月～3月まで立入禁止区域
- 11月～12月まで立入禁止区域
- 1月～3月まで立入禁止区域
- 休猟区、保護区等狩猟禁止区域
- 通行不可区間(11月1日時点)

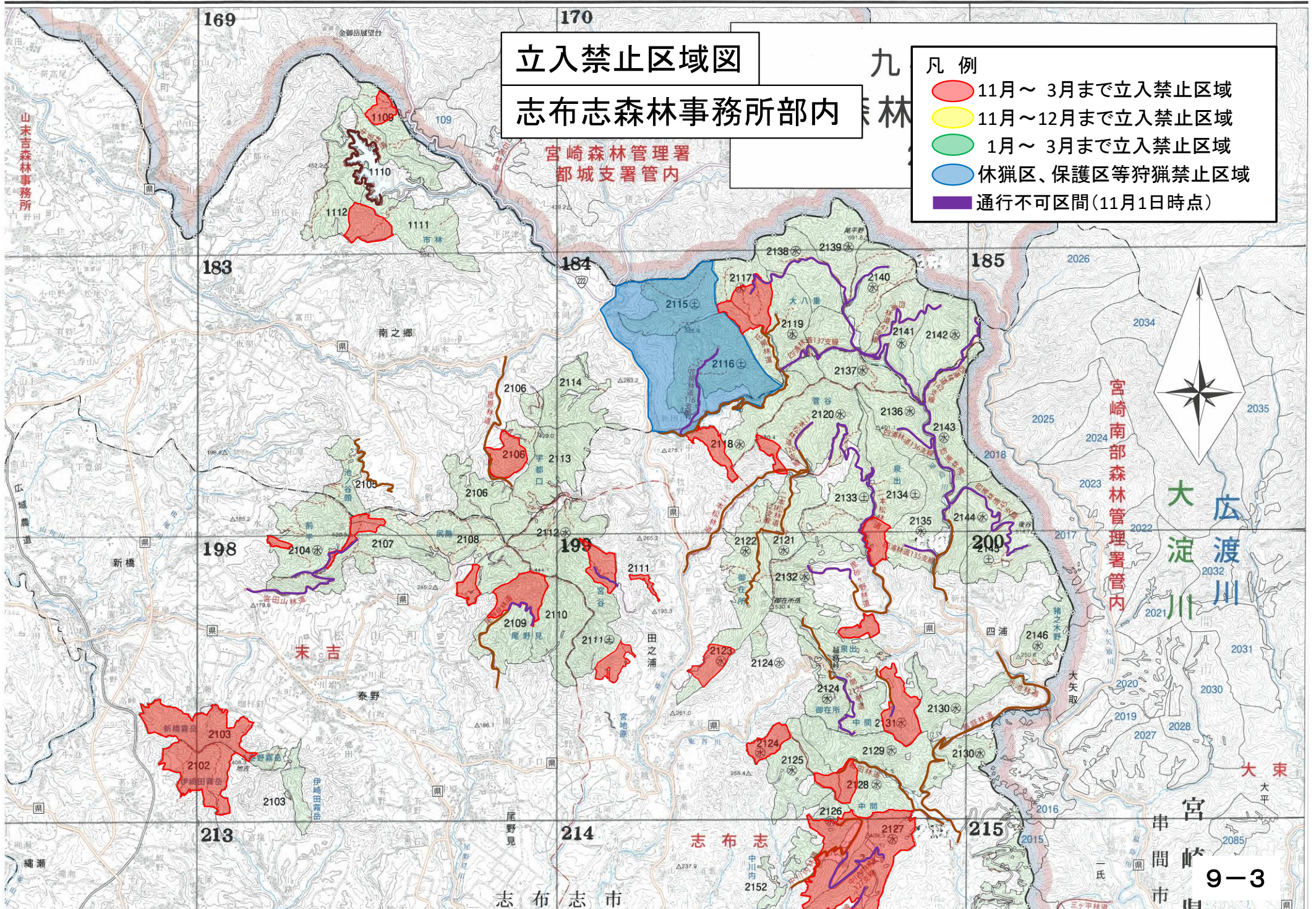
立入禁止区域図

志布志森林事務所管内

九
林

凡例

- 11月～3月まで立入禁止区域
- 11月～12月まで立入禁止区域
- 1月～3月まで立入禁止区域
- 休猟区、保護区等狩猟禁止区域
- 通行不可区間(11月1日時点)



山末吉森林事務所

宮崎森林管理署
都城支署管内

宮崎南部森林管理署管内

大
広
淀
渡
川
川

大東

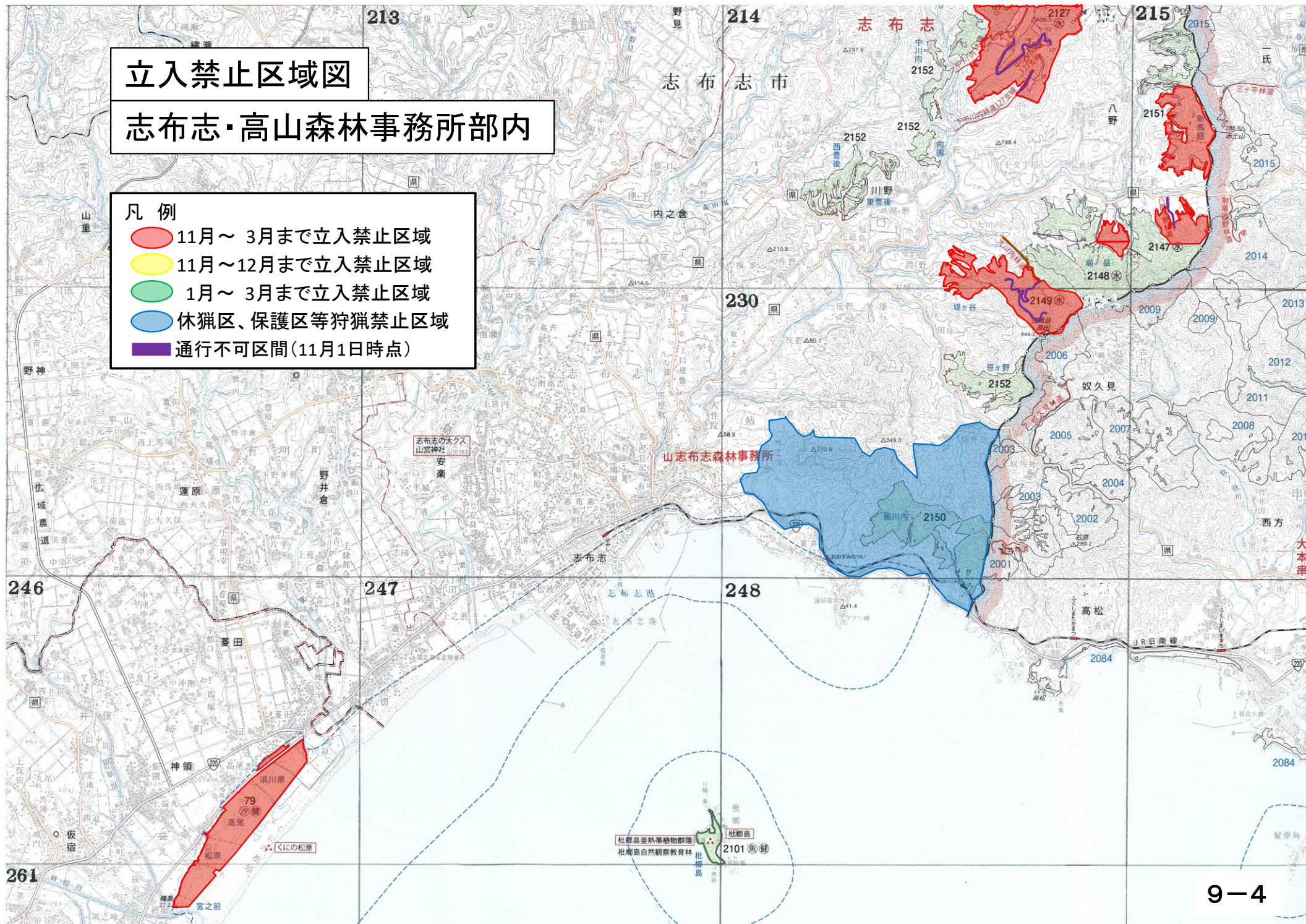
宮
崎
市

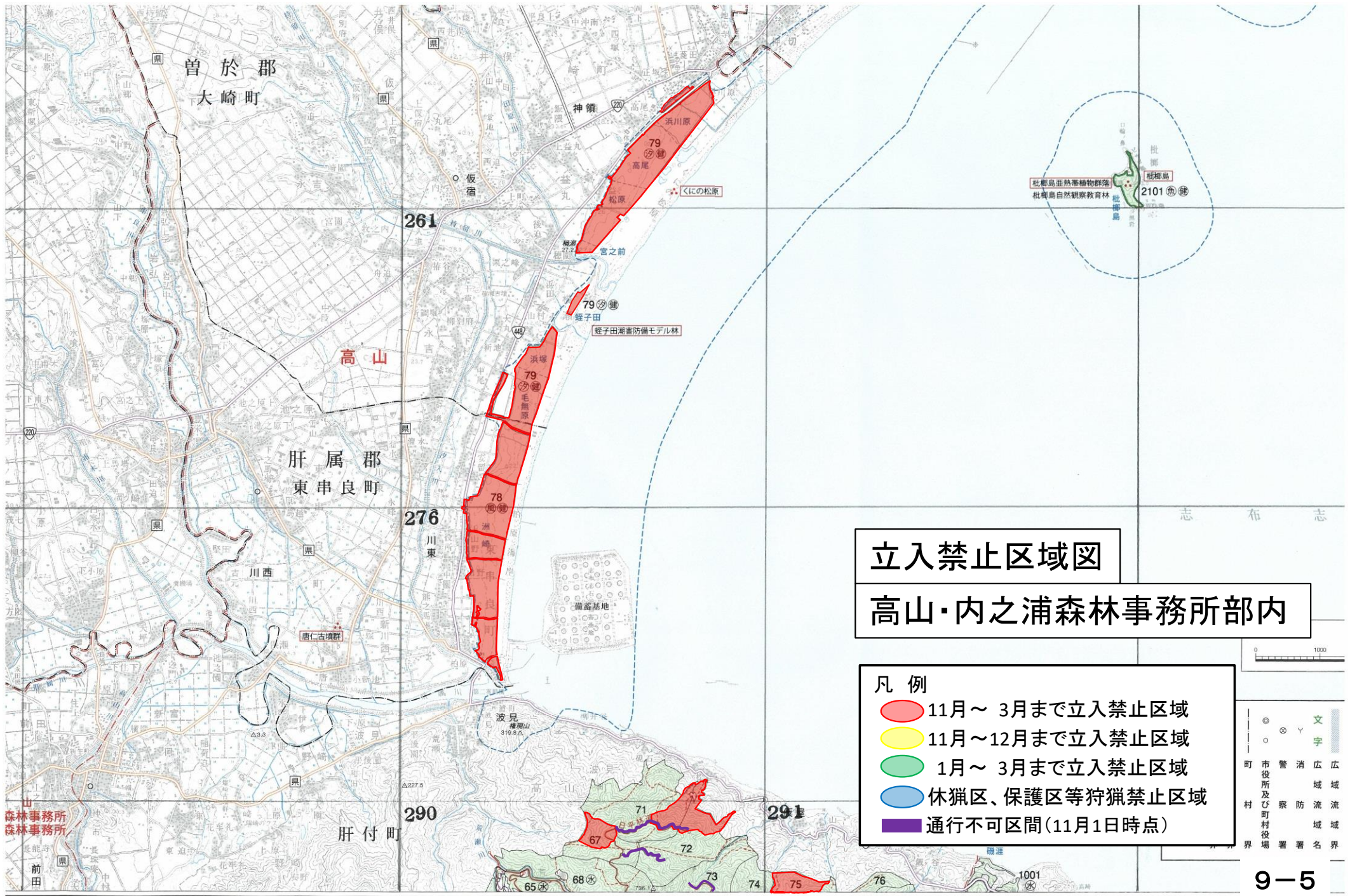
立入禁止区域図

志布志・高山森林事務所管内

凡例

- 11月～3月まで立入禁止区域
- 11月～12月まで立入禁止区域
- 1月～3月まで立入禁止区域
- 休猟区、保護区等狩猟禁止区域
- 通行不可区間(11月1日時点)

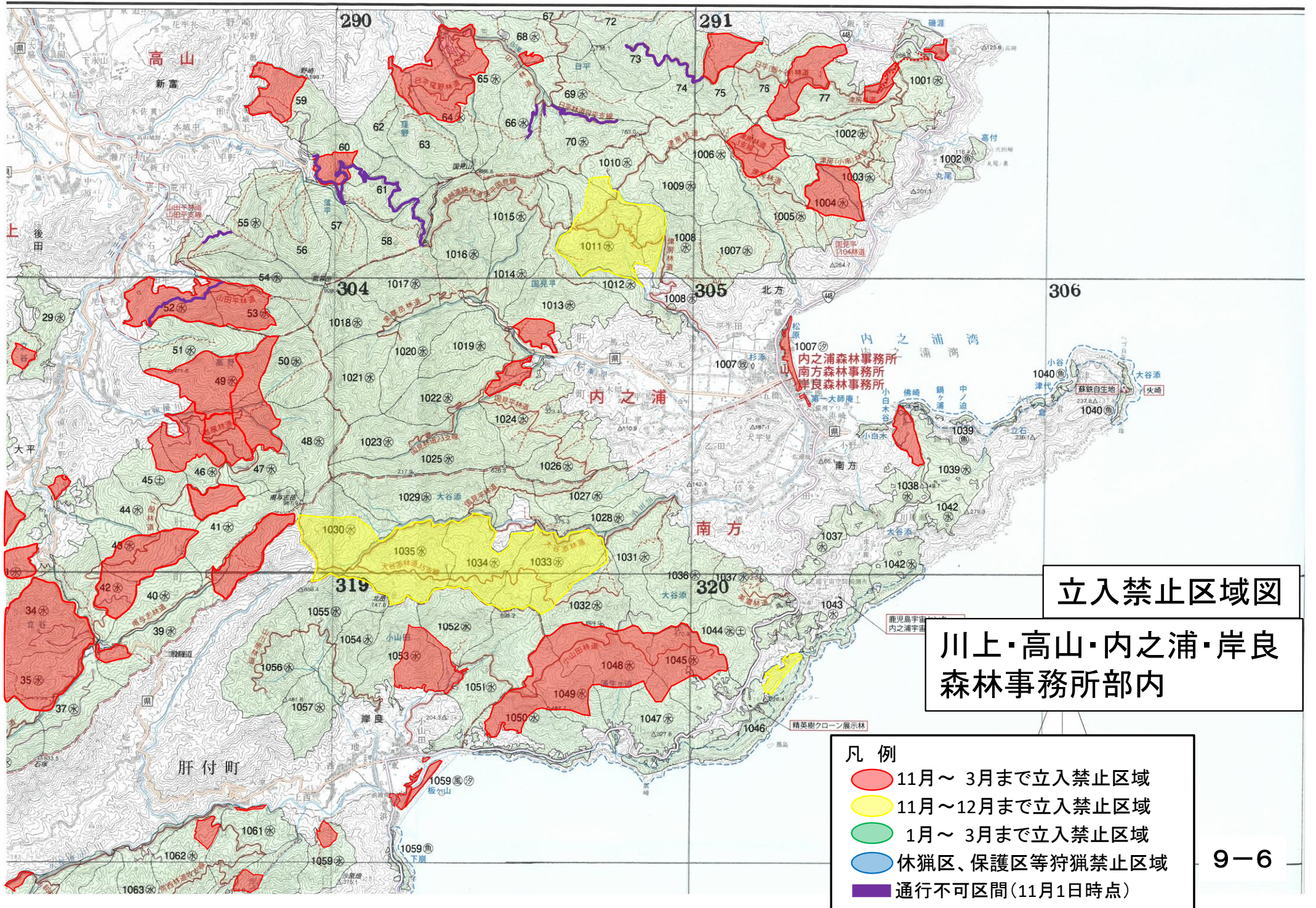




立入禁止区域図
高山・内之浦森林事務所部内

- 凡例**
- 11月～3月まで立入禁止区域
 - 11月～12月まで立入禁止区域
 - 1月～3月まで立入禁止区域
 - 休猟区、保護区等狩猟禁止区域
 - 通行不可区間(11月1日時点)

◎ 文
 ⊗ Y 字
 ○ 市
 町 警 消 広 広
 所 署 域 域
 及 防 流 流
 び 察 防 流
 町 役 域 域
 村 界 署 署 名
 界 場 署 署 名 界



立入禁止区域図

川上・高山・内之浦・岸良
森林事務所部内

- 凡例
- 11月～3月まで立入禁止区域
 - 11月～12月まで立入禁止区域
 - 1月～3月まで立入禁止区域
 - 休猟区、保護区等狩猟禁止区域
 - 通行不可区間(11月1日時点)