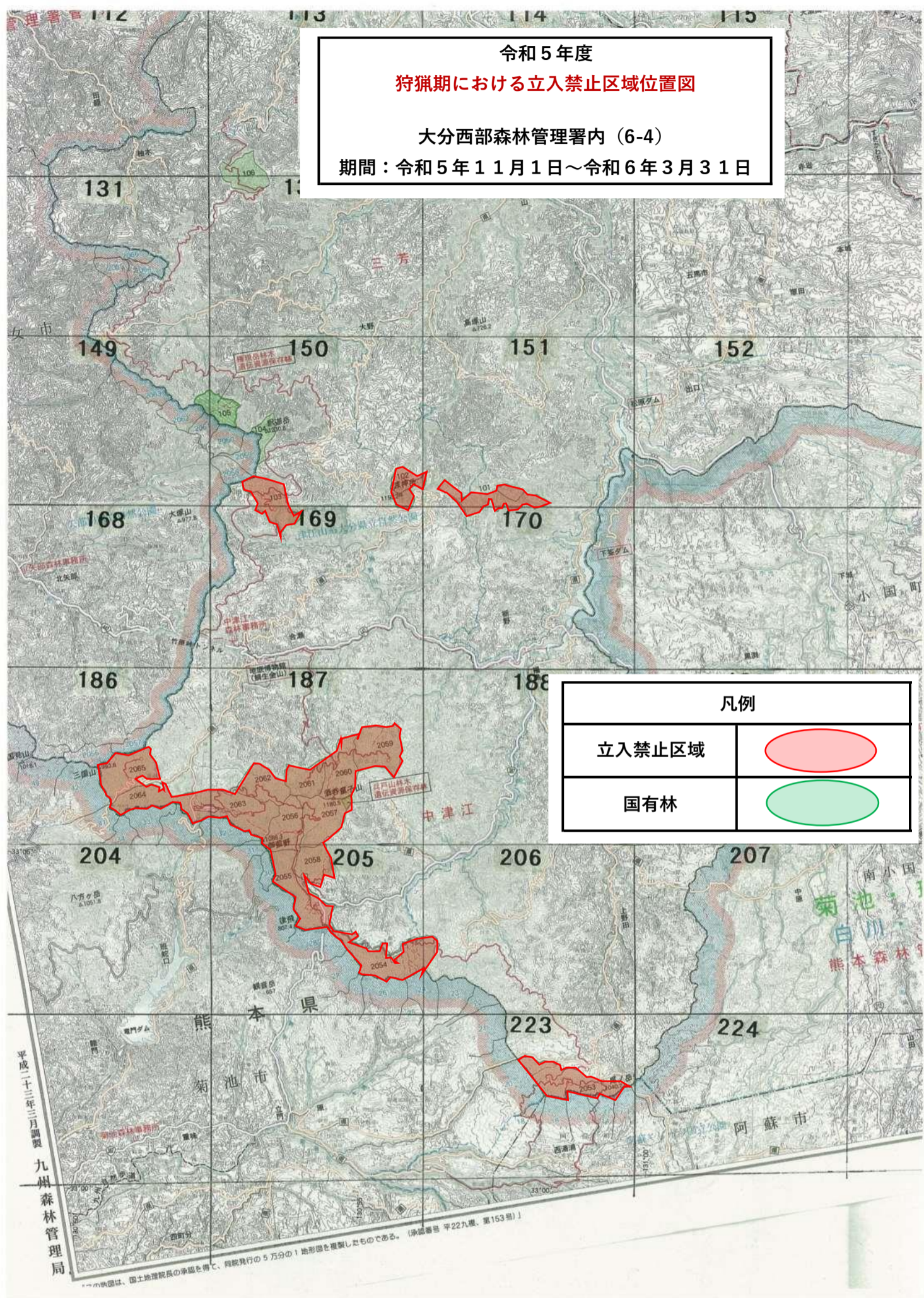


令和5年度
 狩猟期における立入禁止区域位置図
 大分西部森林管理署内(6-4)
 期間：令和5年11月1日～令和6年3月31日



凡例	
立入禁止区域	
国有林	

平成二十三年三月調製
 九州森林管理局

この地図は、国土院院長の承認を得て、同院発行の5万分の1地形図を複製したものである。(承認番号 平22九根、第153号)