

令和6年度

立入禁止区域図

期間:令和6年4月1日~令和6年10月31日

鹿児島森林管理署

令和6年4月1日更新

※鹿児島県作成の「狩猟者必携」令和4年度の図面にて
鳥獣保護区等禁止区域のご確認もお願いします。

鹿児島森林管理署 入林禁止区域図 【南薩】(10-1)

郡山森林事務所部内①

47305127
115

47305222
116

47304177

47304272

47304277
131

47304222
143

47304227
144

凡 例

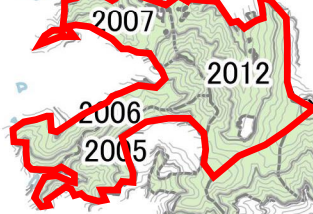


立入禁止区域



境界確認

自：令和6年 4月 1日
至：令和6年10月31日



三川地区公民館

羽島地区公民館

荒川地区公民館

旭地区公民館

冠岳地区公民館

川内串木野線

いちき串木野市

串木野樋脇線

B&G海洋センター体育館

串木野駅

照島地区公民館

神村学園前駅

市来庁舎

市来地域公民館

市来体育館

川南地区公民館

木場茶屋駅

冠岳

日置市

皆田地区公民館

湯田地区公民館

東市来体育館

2007

2012

2006

2005

2002

2001

2004

2003

2096

2095

65

63

61

67

47305322

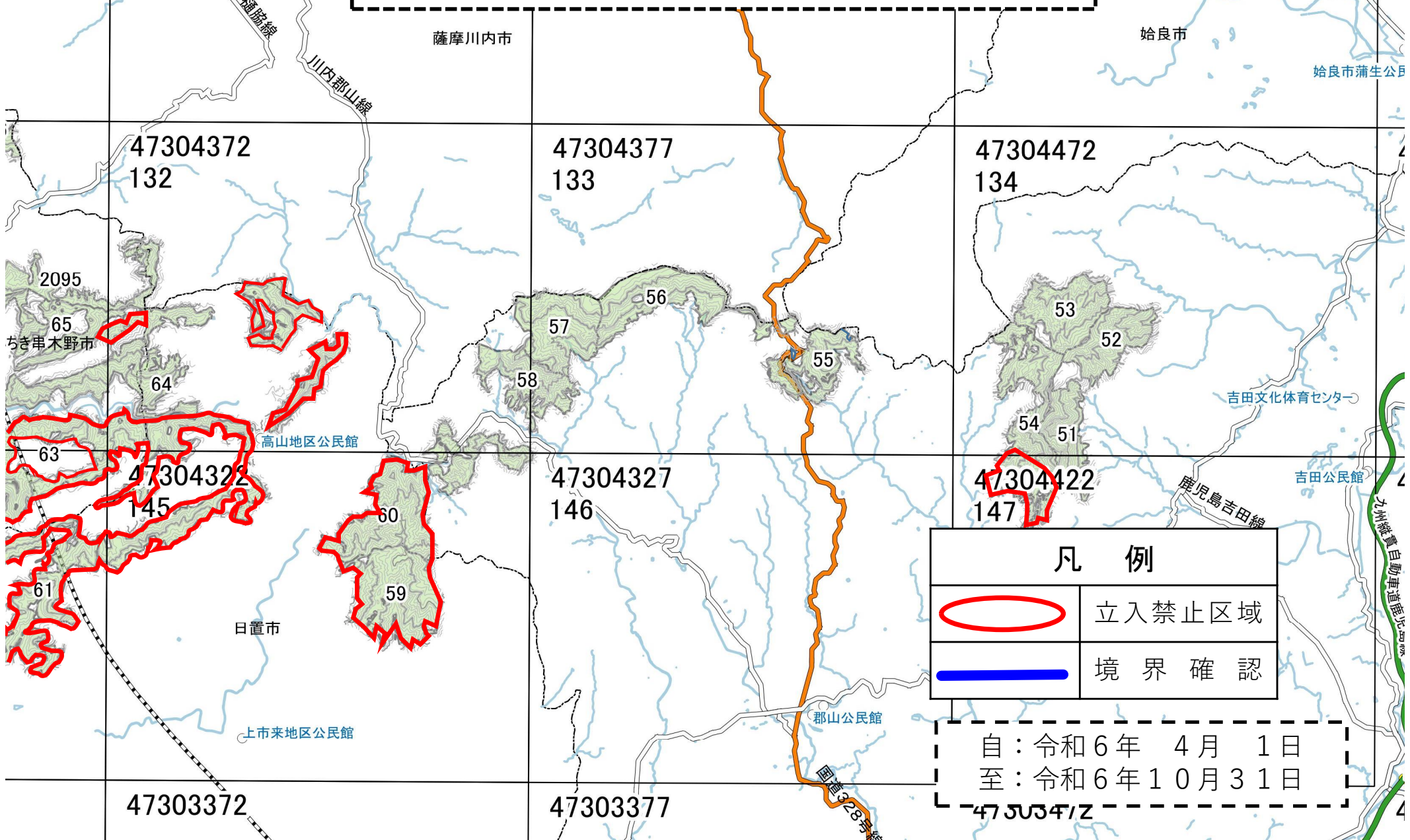
47305327

47305422

鹿児島森林管理署入林禁止区域図

【南薩】 (10-2)

郡山森林事務所部内②



薩摩川内市

始良市

始良市蒲生公民館

47304372
132

47304377
133

47304472
134

2095

65

ちき串木野市

64

高山地区公民館

56

57

58

55

53

52

吉田文化体育センター

54

51

吉田公民館

47304322
145

47304327
146

47304422
147

鹿児島吉田線

61

日置市

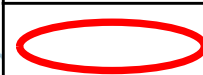
60

59

上市来地区公民館

郡山公民館

凡 例



立入禁止区域



境界確認

自：令和6年 4月 1日
至：令和6年10月31日


47303372

47303377

47303472

鹿児島森林管理署 入林禁止区域図 【南薩】(10-3)

郡山(吹上)森林事務所管内③

凡 例	
	立入禁止区域
	境界確認

自：令和6年 4月 1日
至：令和6年10月31日

47303272
156

47303277
157

47303227
171

47303322

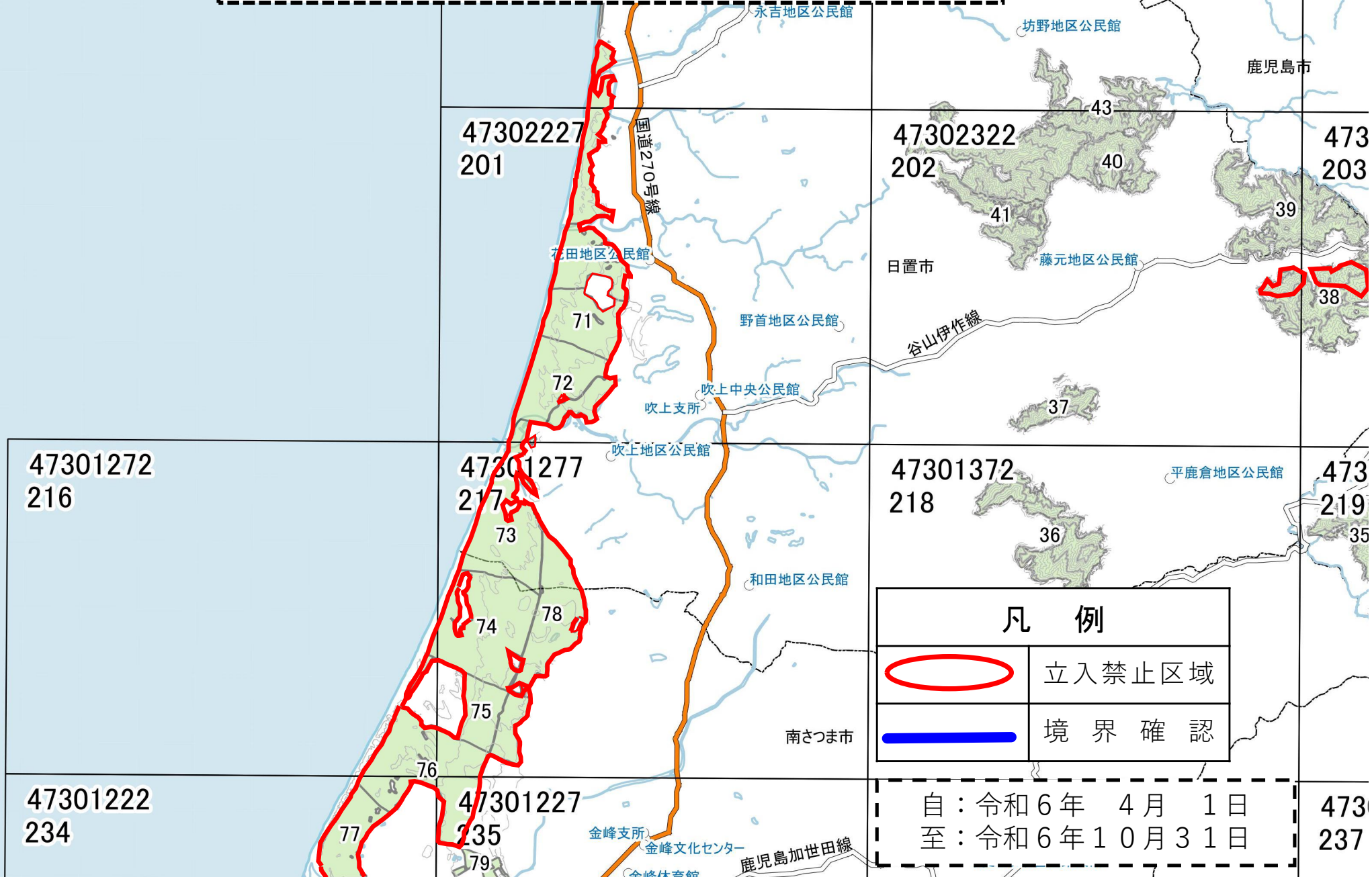
47302277
186



47302372
187

鹿児島森林管理署入林禁止区域図

【南薩】 (10-4)

郡山 (吹上) 森林事務所部内④



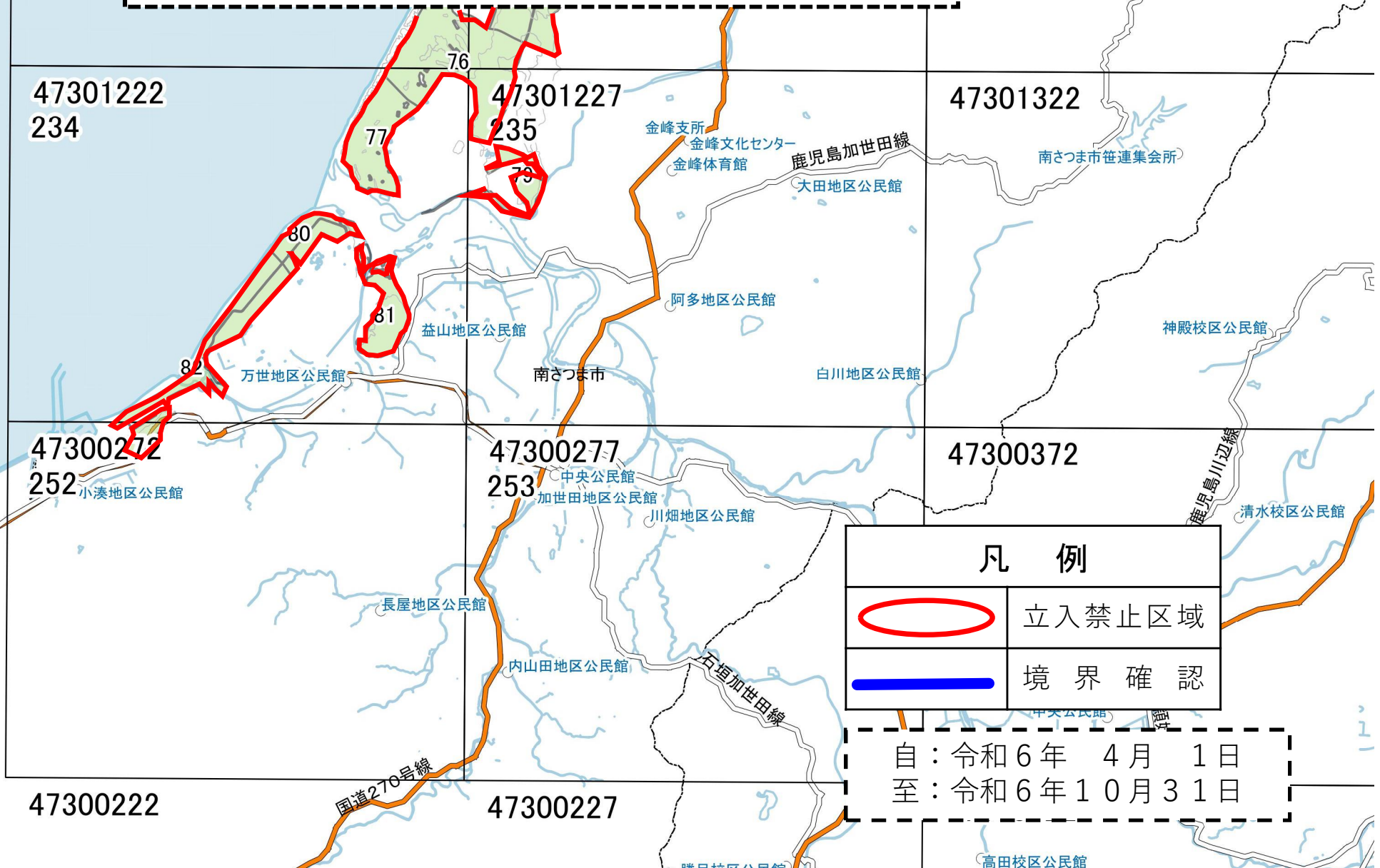
凡 例	
	立入禁止区域
	境界確認

自：令和6年 4月 1日
至：令和6年10月31日


鹿児島森林管理署入林禁止区域図

【南薩】(10-5)

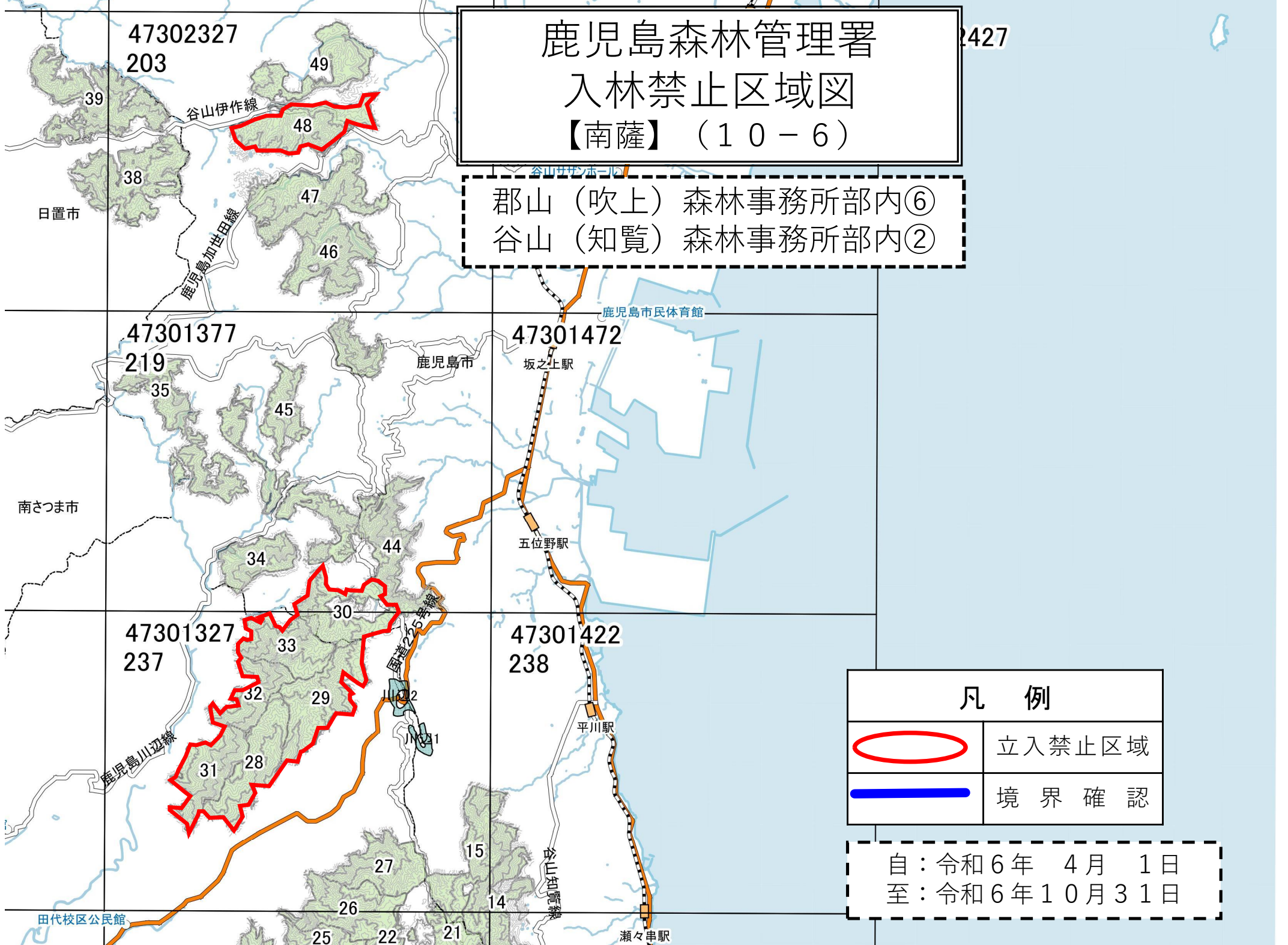
郡山(吹上)森林事務所部内⑤
谷山森林事務所部内①



凡例



	立入禁止区域
	境界確認

自：令和6年 4月 1日
至：令和6年 10月 31日



鹿兒島森林管理署
 入林禁止区域図
 【南薩】 (10-6)

郡山 (吹上) 森林事務所部内⑥
 谷山 (知覧) 森林事務所部内②

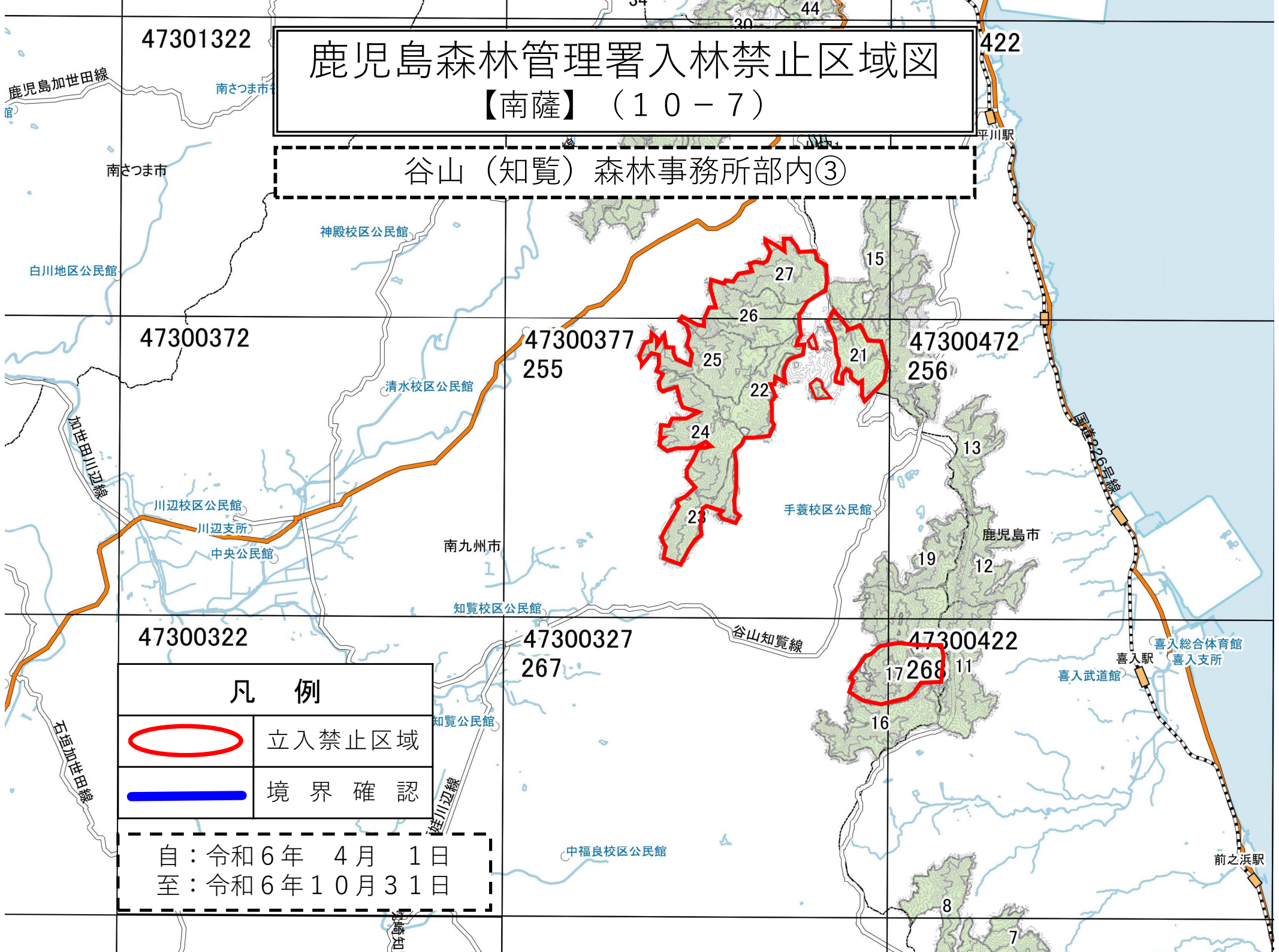
凡 例	
	立入禁止区域
	境界確認



自：令和6年 4月 1日
 至：令和6年10月31日

鹿児島森林管理署入林禁止区域図

【南薩】(10-7)

谷山(知覧)森林事務所部内③



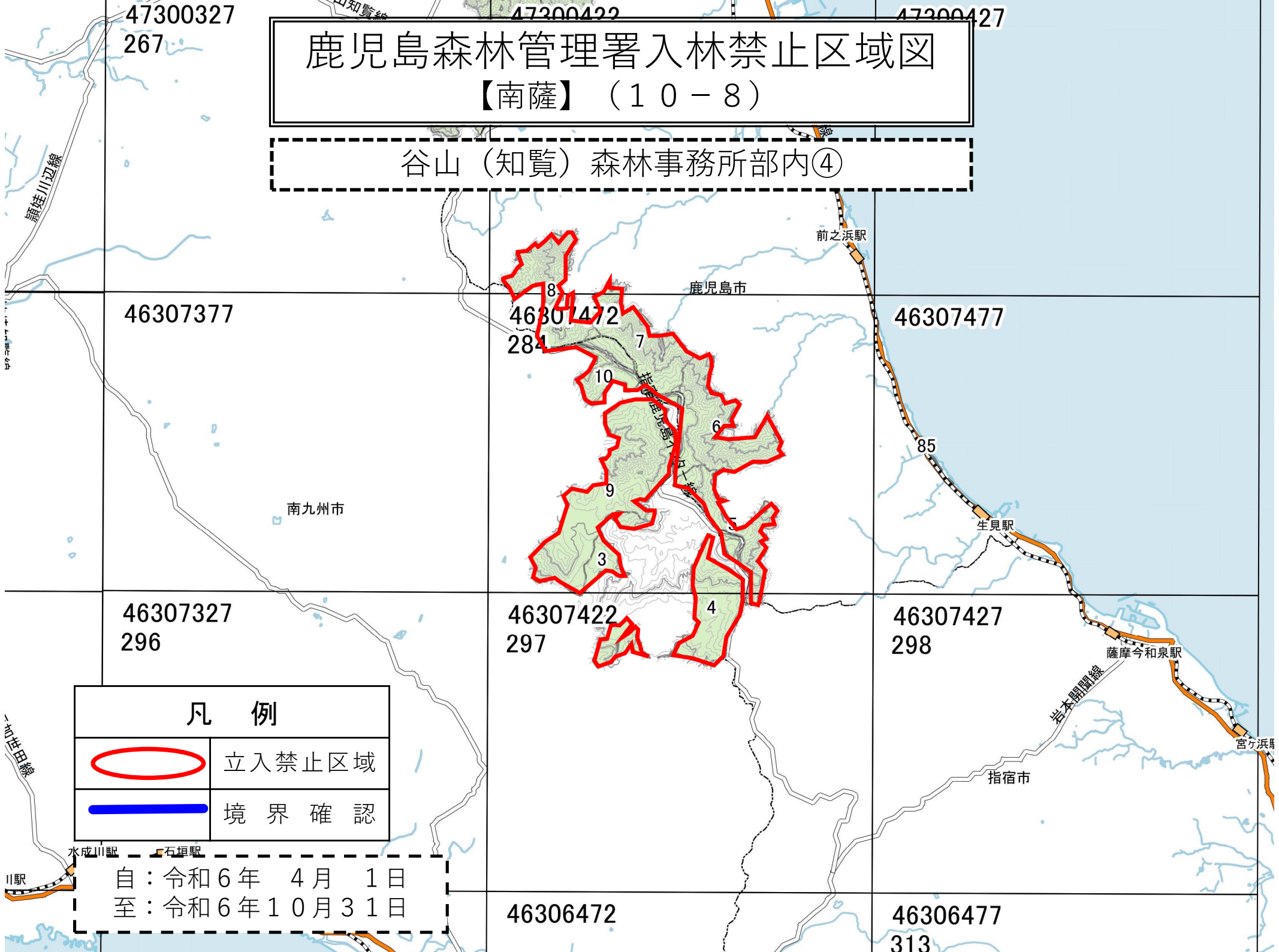
凡 例	
	立入禁止区域
	境界確認

自：令和6年 4月 1日
至：令和6年10月31日



鹿児島森林管理署入林禁止区域図

【南薩】 (10-8)

谷山(知覧)森林事務所部内④



凡 例

	立入禁止区域
	境界確認

自：令和6年 4月 1日
至：令和6年10月31日

46307377

南九州市

46307327
296

46307472
284

鹿児島市

46307422
297

46307477

前之浜駅

46307427
298

生見駅

薩摩今和泉駅

指宿市

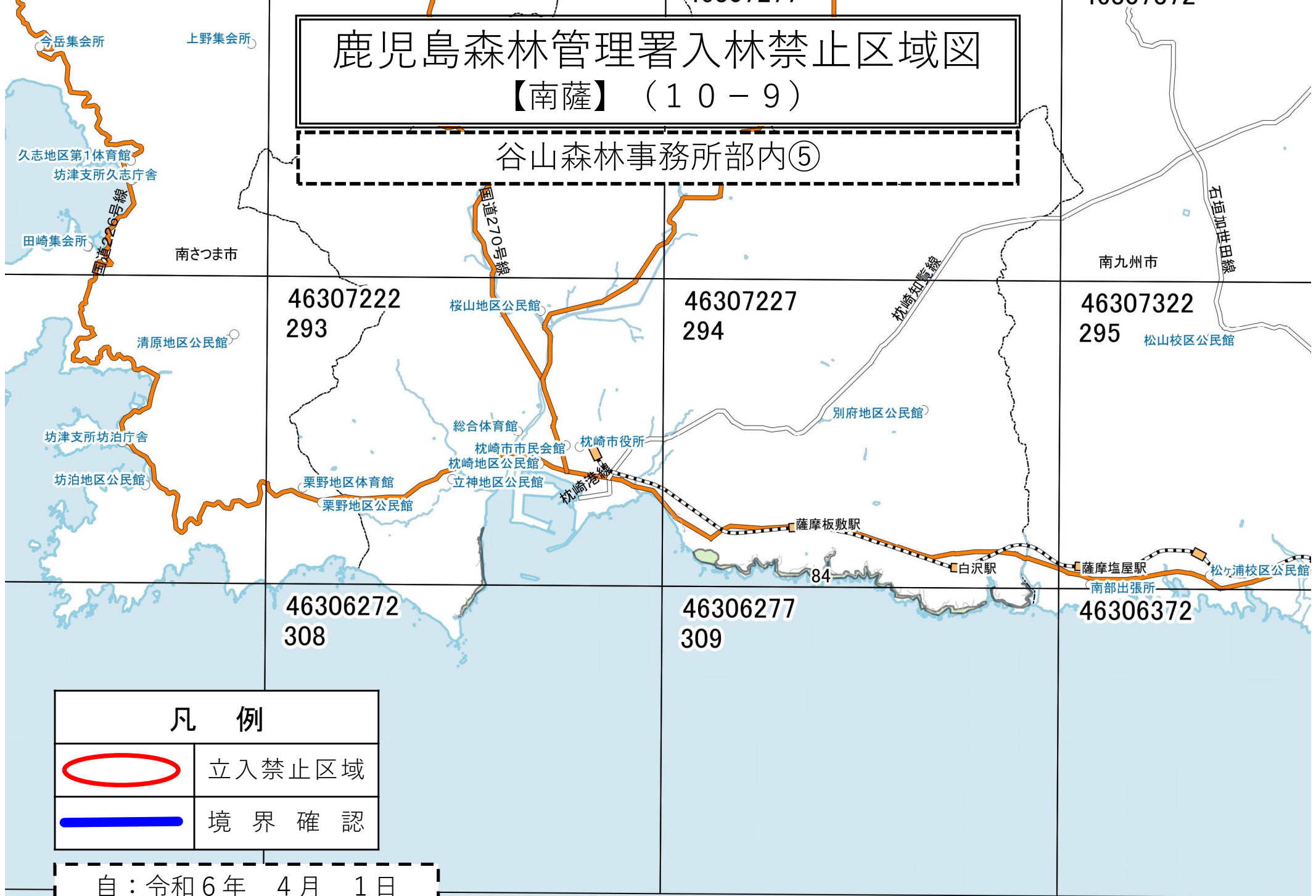
46306472

46306477
313


鹿児島森林管理署入林禁止区域図

【南薩】 (10-9)

谷山森林事務所部内⑤



凡 例

	立入禁止区域
	境界確認

自：令和6年 4月 1日
至：令和6年10月31日

3306377

御領体育館
御領地区公民館

鹿児島森林管理署入林禁止区域図

【南薩】 (10-10)

柳田校区公民館

46306572

314

穎娃公民館
穎娃駅

谷山 (知覧) 森林事務所部内⑥

丹波
国道226号線

穎娃駅

指宿市

46306422

321

46306427

46306522

入野駅

開聞支所

大成校区公民館

山川支所

開聞校区公民館

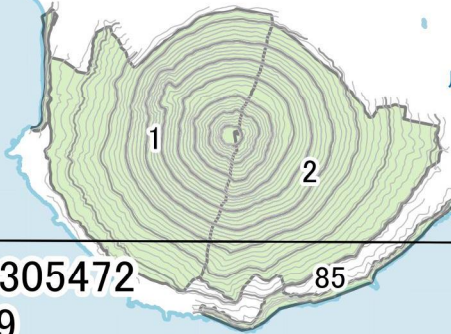
東開聞駅

コミュニティセンター 愉徒里館

大山駅

薩摩川尻駅

西大山駅



川尻校区公民館

46305472

329

46305477

85

凡 例



立入禁止区域



境界確認

自：令和6年 4月 1日

至：令和6年10月31日

48300572

48300577
42

鹿児島森林管理署
入林禁止区域図
【始良地区】 (6-1)

栗野森林事務所部内①

48300522

48300527
52

48300622

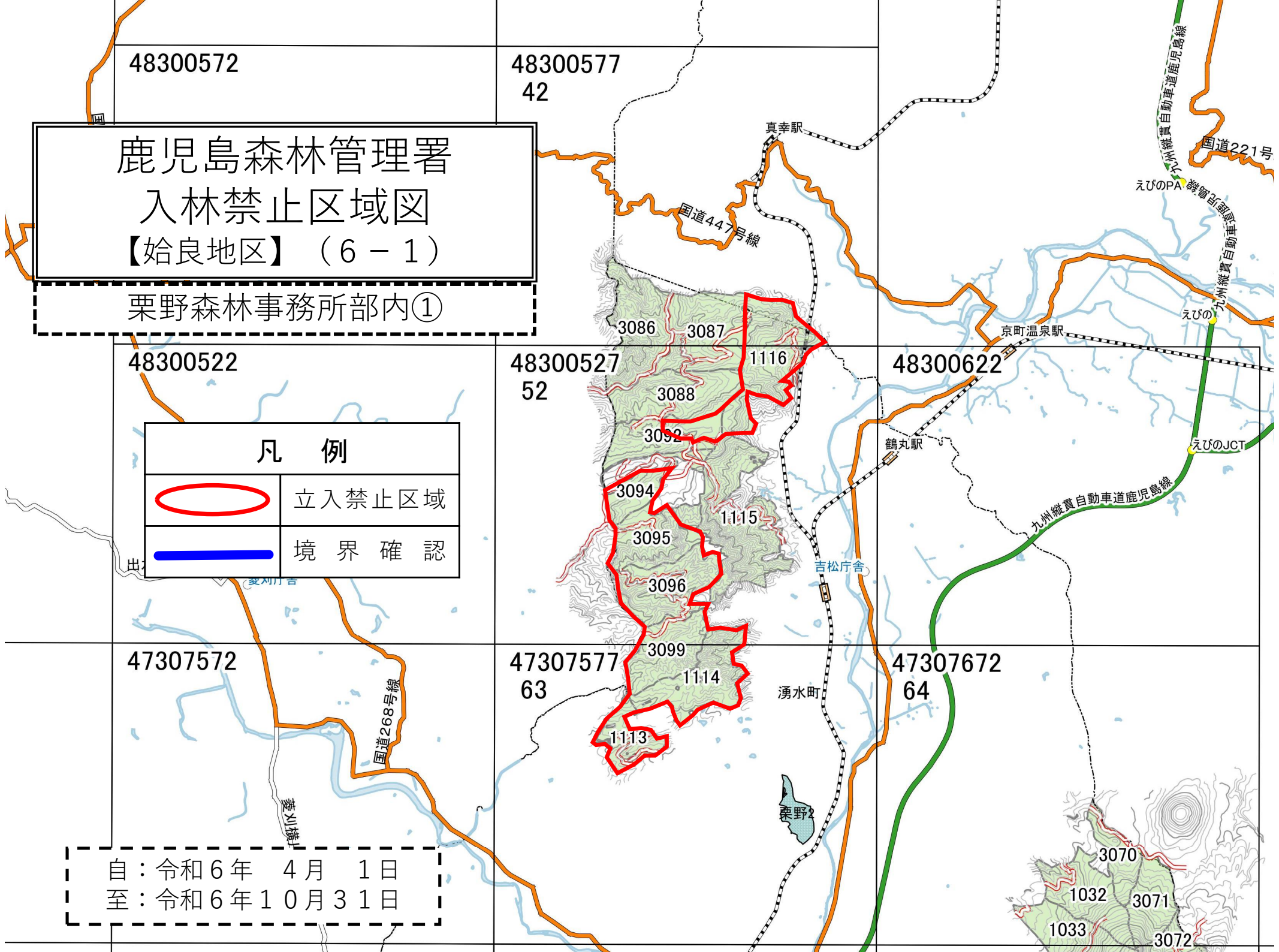
凡 例	
	立入禁止区域
	境界確認

47307572

47307577
63

47307672
64

自：令和6年 4月 1日
至：令和6年10月31日



47307572

47307577

3099

1114

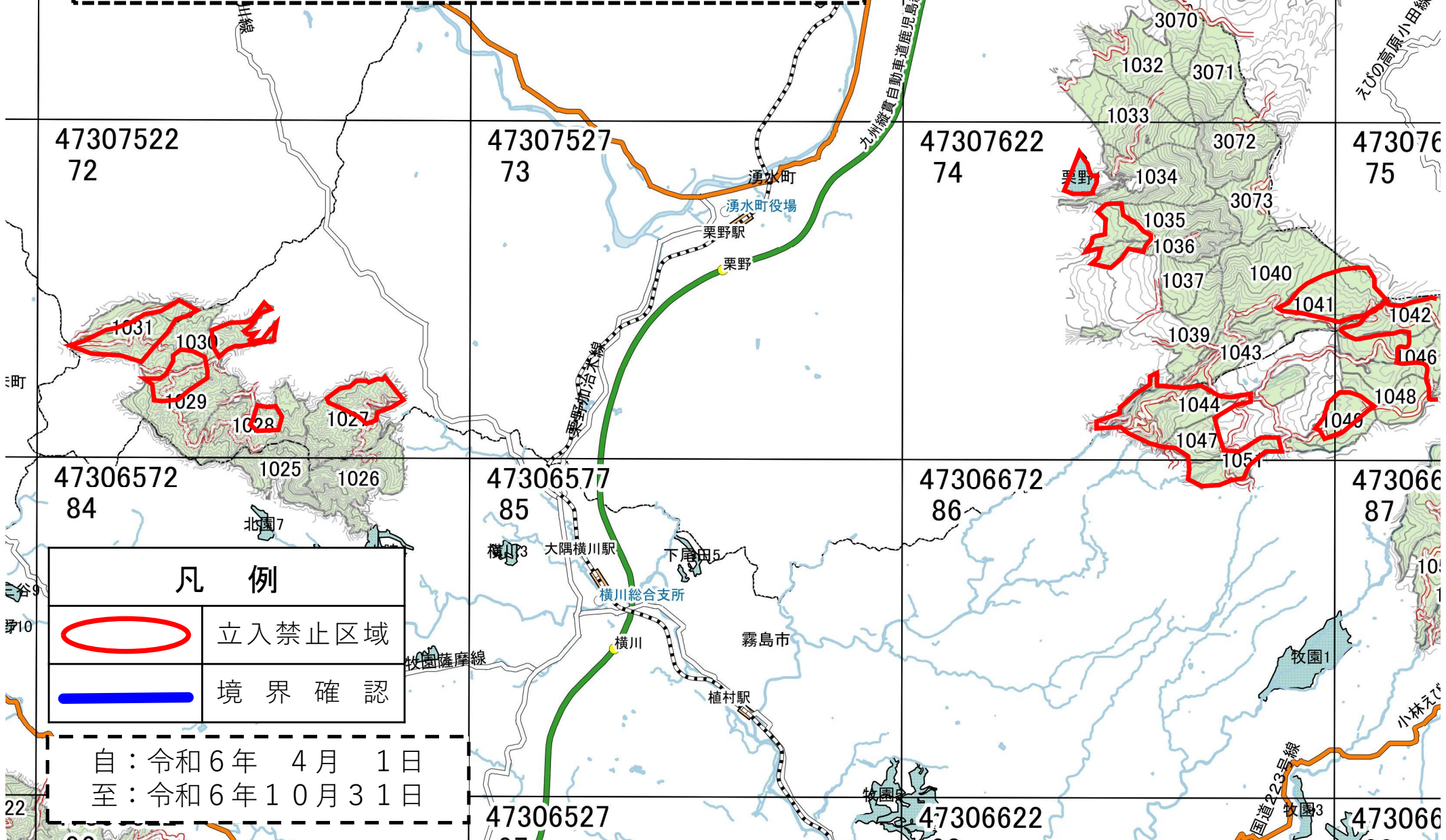
47307672

64

鹿児島森林管理署入林禁止区域図

【始良地区】 (6-2)

栗野森林事務所部内②



47307522

72

47307527

73

47307622

74

47307672

75

47306572

84

47306577

85

47306672

86

47306672

87

凡 例	
	立入禁止区域
	境界確認

自：令和6年 4月 1日

至：令和6年10月31日

47306527

87

47306622

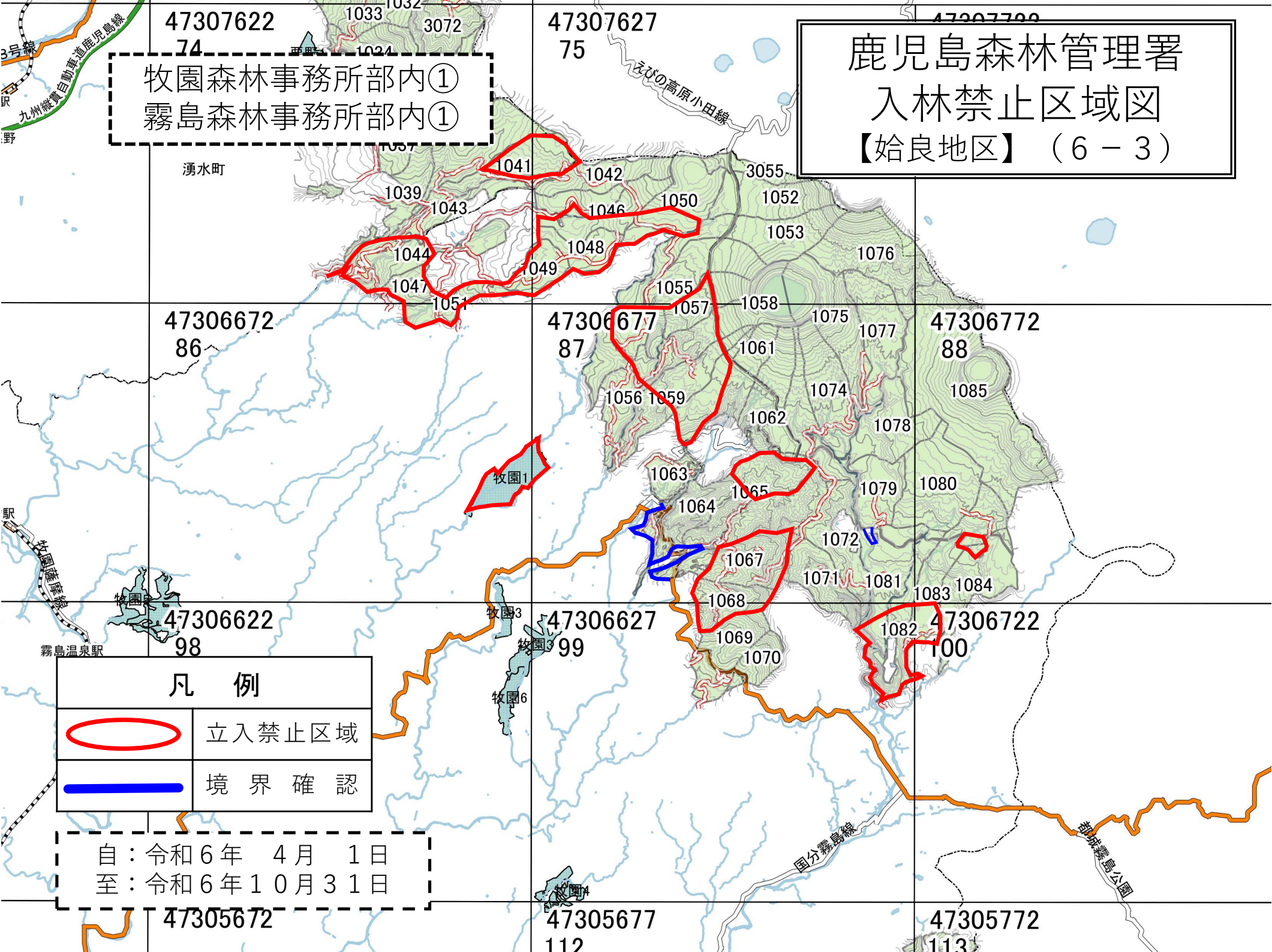
88

47306672

89

鹿児島森林管理署
 入林禁止区域図
 【始良地区】 (6-3)

牧園森林事務所部内①
 霧島森林事務所部内①



47306672
86

47306677
87

47306772
88

47306622
98

47306627
99

47306722
100

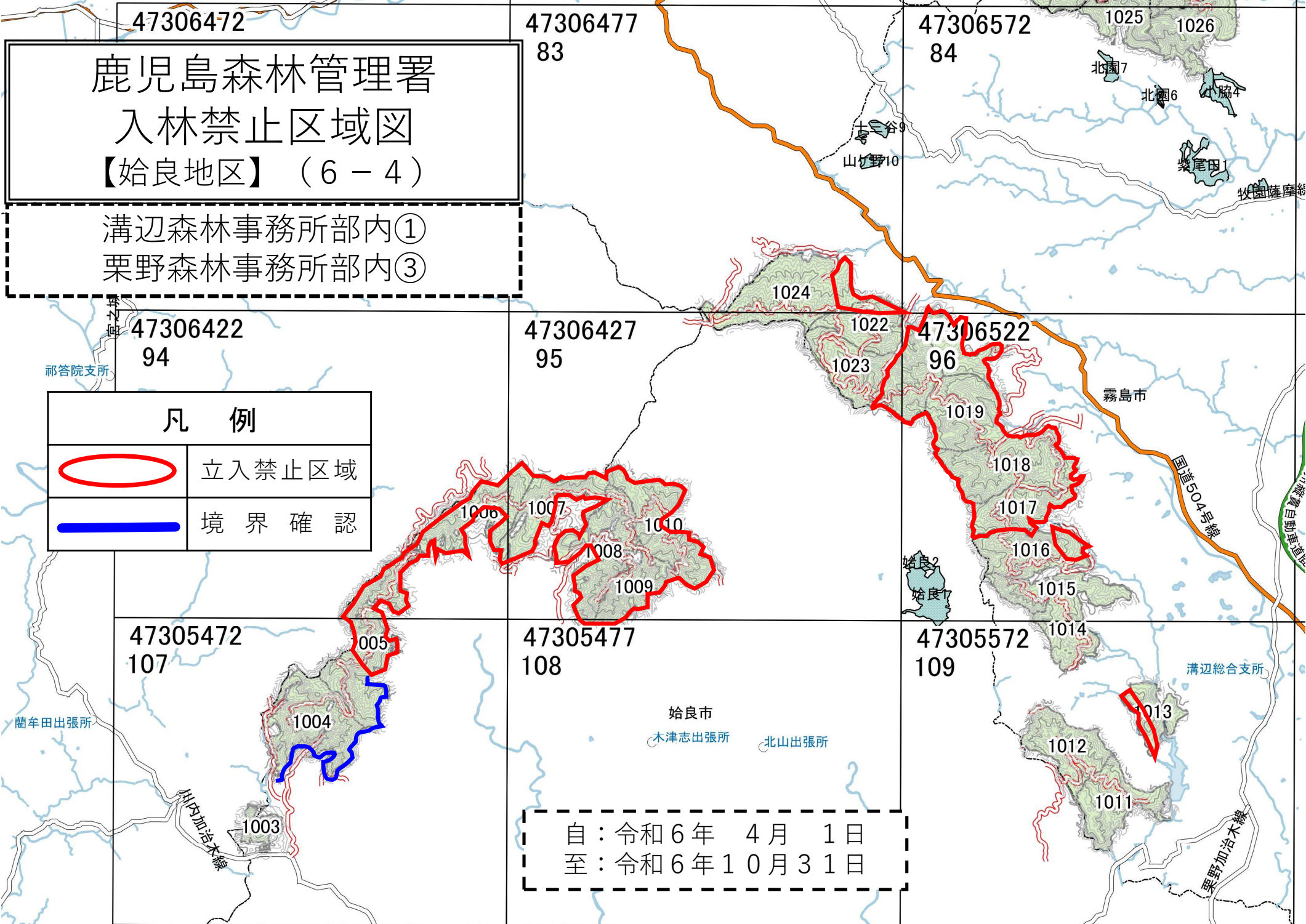
47305672

47305677
112

47305772
113

凡 例	
	立入禁止区域
	境界確認

自：令和6年 4月 1日
 至：令和6年10月31日



鹿児島森林管理署
 入林禁止区域図
 【始良地区】 (6-4)

溝辺森林事務所部内①
 栗野森林事務所部内③

凡 例	
	立入禁止区域
	境界確認

自：令和6年 4月 1日
 至：令和6年10月31日

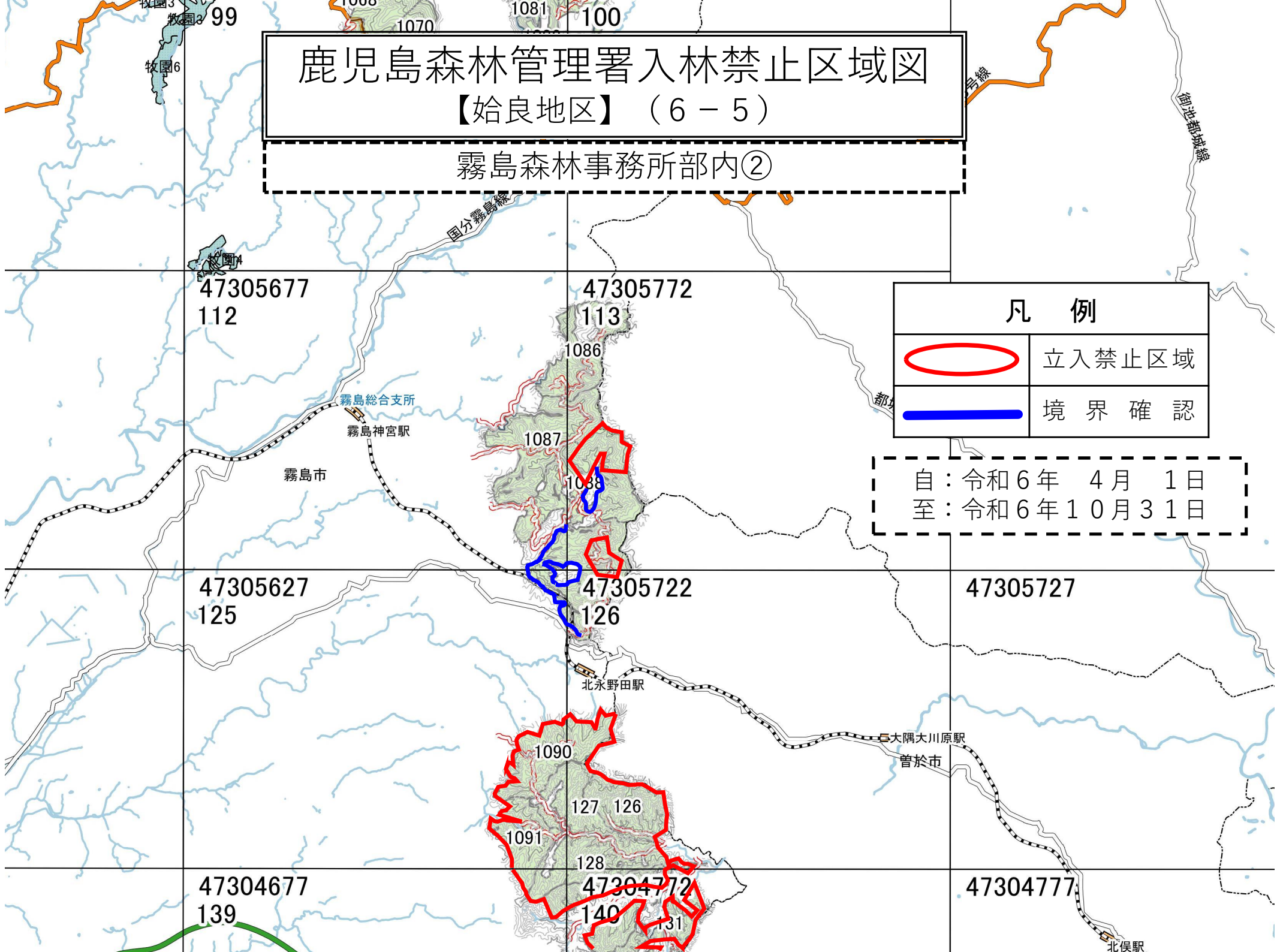
鹿児島森林管理署入林禁止区域図 【始良地区】（6-5）

霧島森林事務所部内②

凡 例

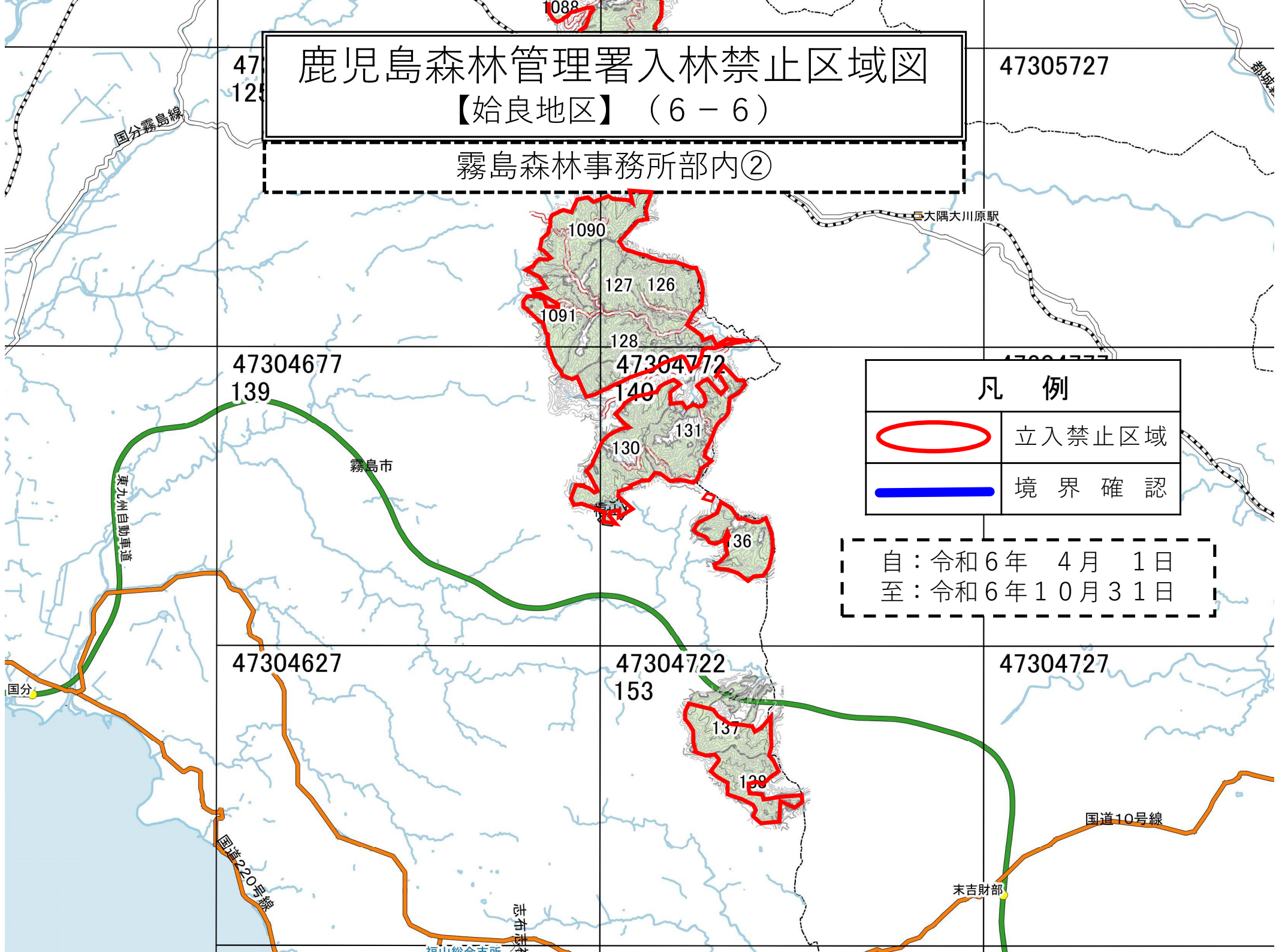
	立入禁止区域
	境界確認

自：令和6年 4月 1日
至：令和6年10月31日





鹿児島森林管理署入林禁止区域図 【始良地区】（6-6）

霧島森林事務所部内②



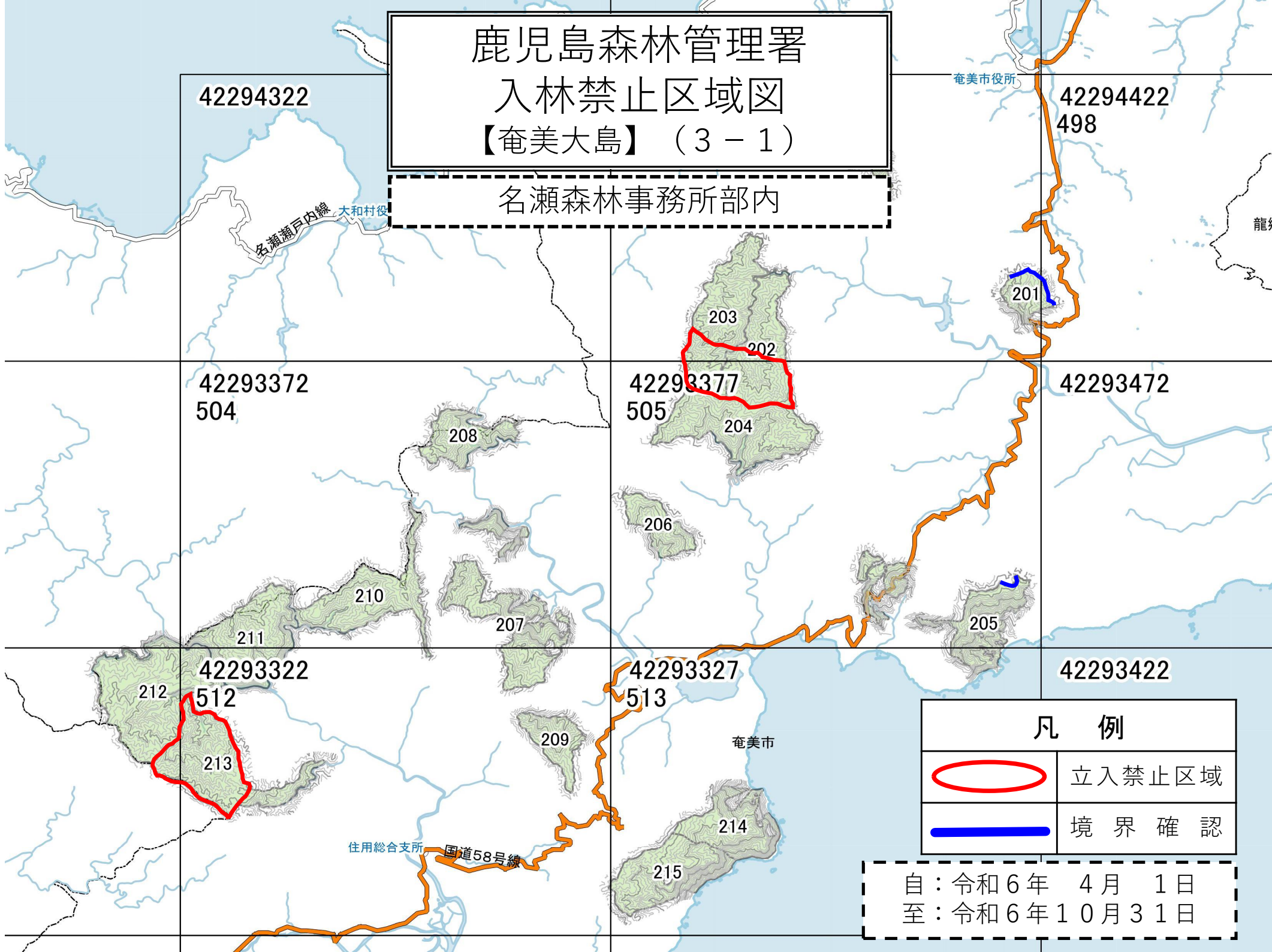
凡 例

	立入禁止区域
	境界確認

自：令和6年 4月 1日
至：令和6年10月31日

鹿児島森林管理署 入林禁止区域図 【奄美大島】 (3 - 1)

名瀬森林事務所部内



凡 例

	立入禁止区域
	境界確認

自：令和6年 4月 1日
至：令和6年10月31日

42293272

502

42293277

鹿児島森林管理署入林禁止区域図

【奄美大島】 (3-2)

名瀬 (宇検) 森林事務所部内

凡 例



立入禁止区域



境界確認

自：令和6年 4月 1日

至：令和6年10月31日

42293222

510

宇検村役場

42293227

511

42293322

512

住用総合支所 国道58号線

42292272

516 225

226

42292277

517

42292372

518

216

名瀬瀬戸内線

瀬戸内町

湯湾新村線

42292222

42292227

500

222

221

219

42292322

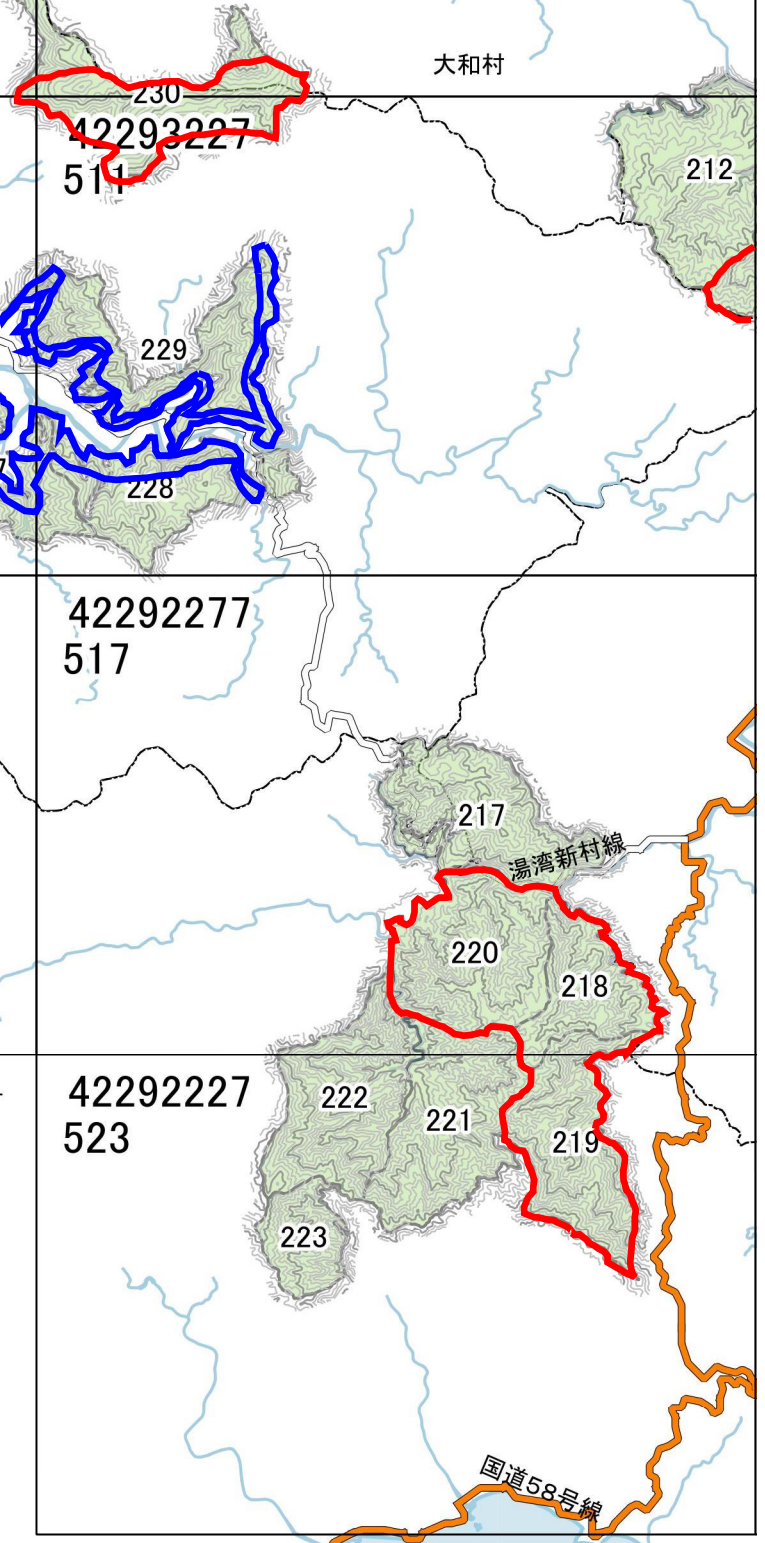
504

42293
09

鹿児島森林管理署入林禁止区域図

【奄美大島】 (3 - 3)

名瀬 (宇検) 森林事務所部内



42292177
15



42292272
516 225

42292277
517

42292127

42292222

42292227
523

凡 例	
	立入禁止区域
	境界確認

自：令和6年 4月 1日
至：令和6年10月31日

42291177

42291272

42291277

鹿児島森林管理署入林禁止区域図

【徳之島】（3-1）

41286772

551

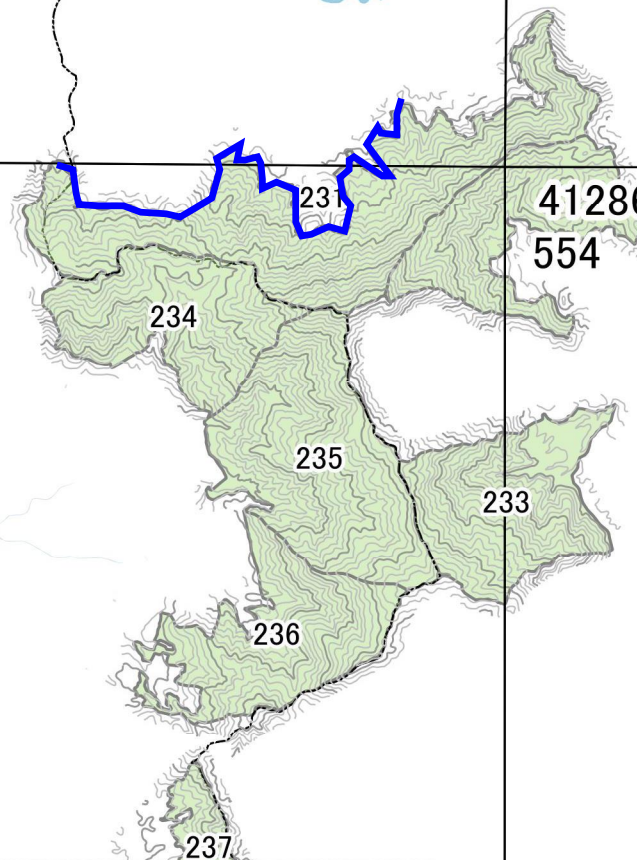
徳之島（天城）森林事務所部内

21286722

553

41286727

554



凡 例



立入禁止区域



境界巡検

自：令和6年 4月 1日

至：令和6年10月31日

41285772

鹿児島森林管理署 入林禁止区域図 【徳之島】(3-2)

徳之島(天城)森林事務所部内



凡 例



立入禁止区域



境界巡検

自：令和6年 4月 1日

至：令和6年10月31日

561

41284777

562

247

240

246

256

243

245

261

241

242

240

260

244

259

258

257

238

239

41285722

558

41285727

559

41295022

560

41285772

555

41295072

天城町役場

天城町

徳之島町

伊仙電津徳之島空港線

伊仙天城線

鹿児島森林管理署入林禁止区域図

【徳之島】 (3 - 3)

徳之島 (天城) 森林事務所部内

41284772
561

41284777
562

41284722
564

伊仙町

41284727
565

凡 例



立入禁止区域



境界確認

自：令和6年 4月 1日

至：令和6年10月31日

伊仙天城線

