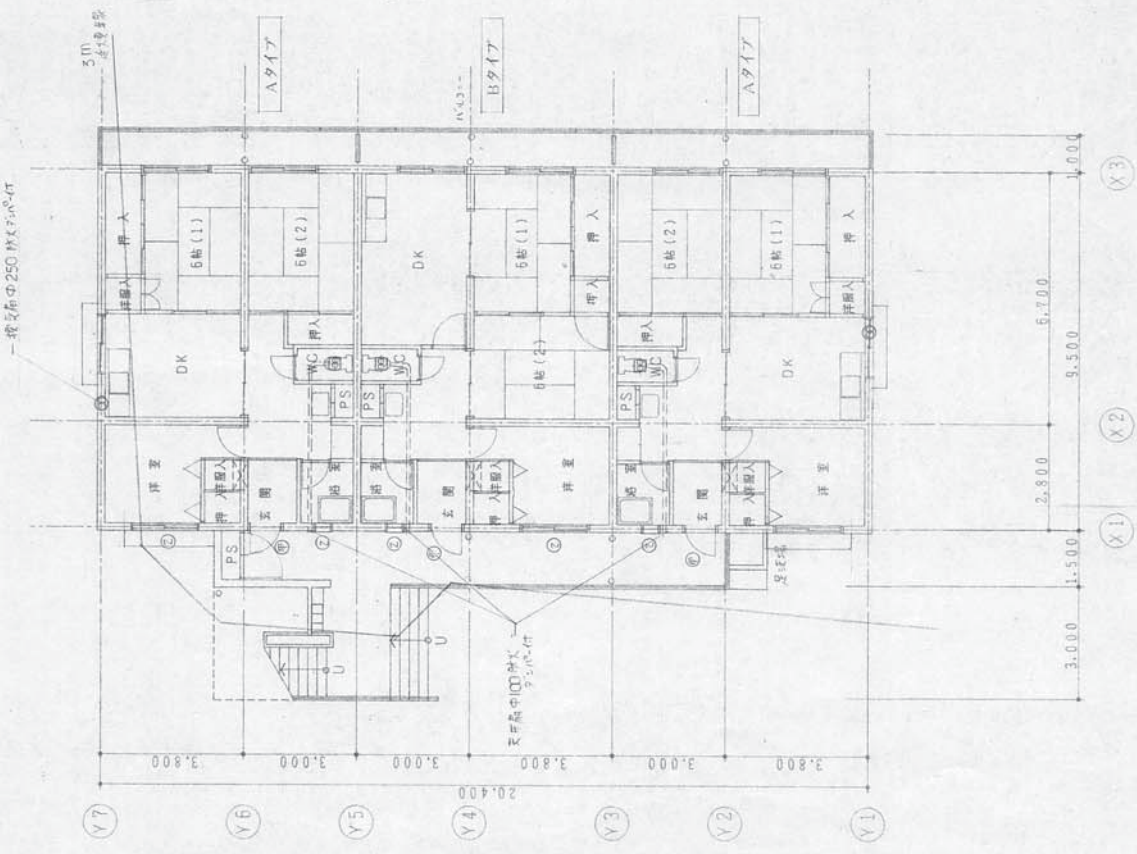
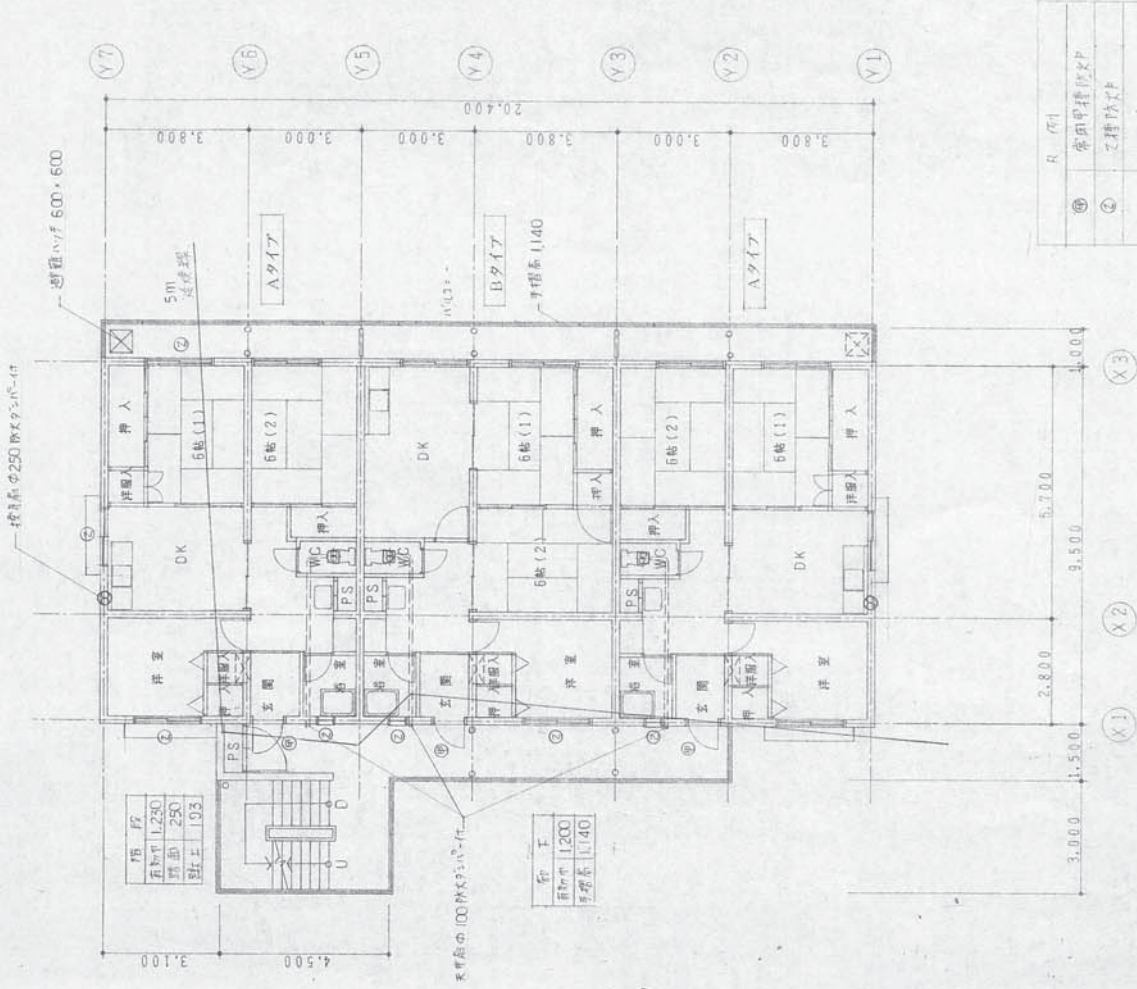


圖 面

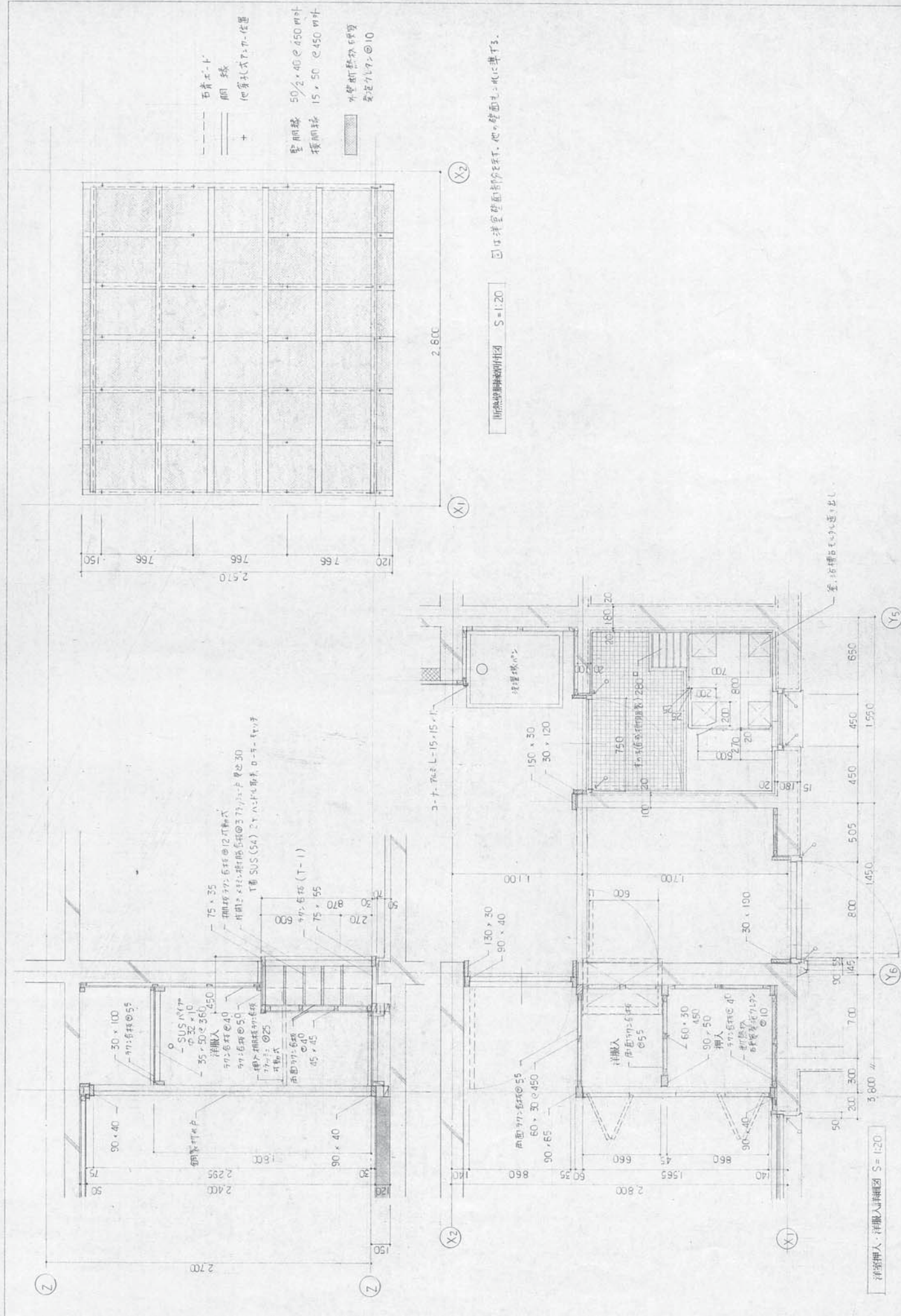


1 階平面図 1:100



2・3 階平面図 1:100

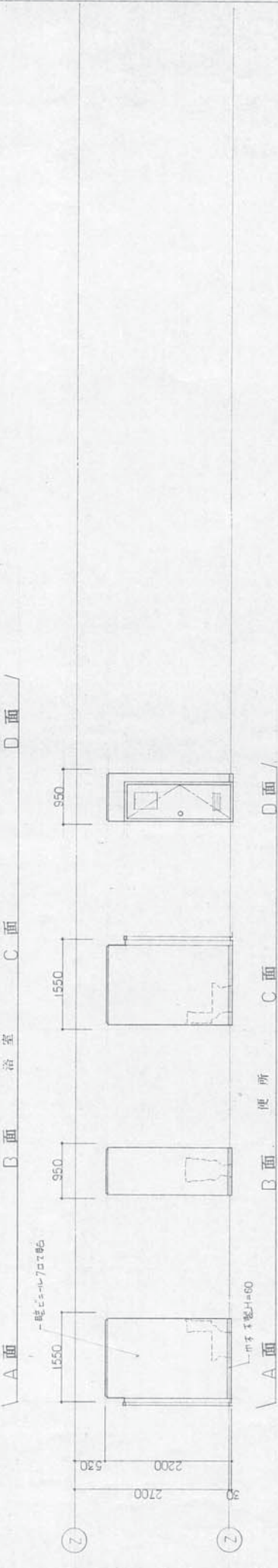
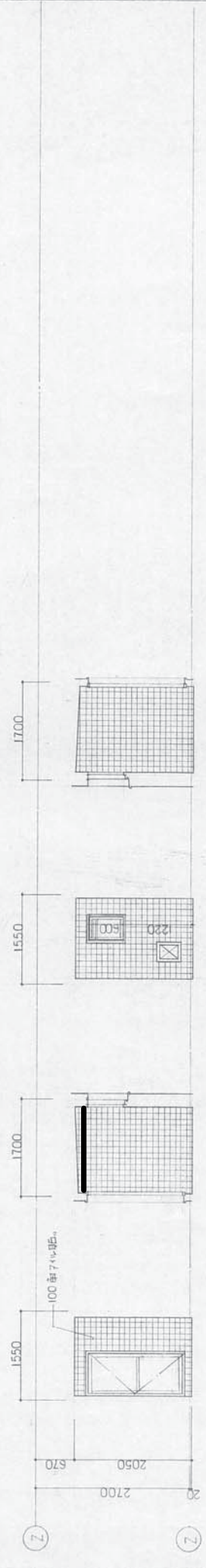
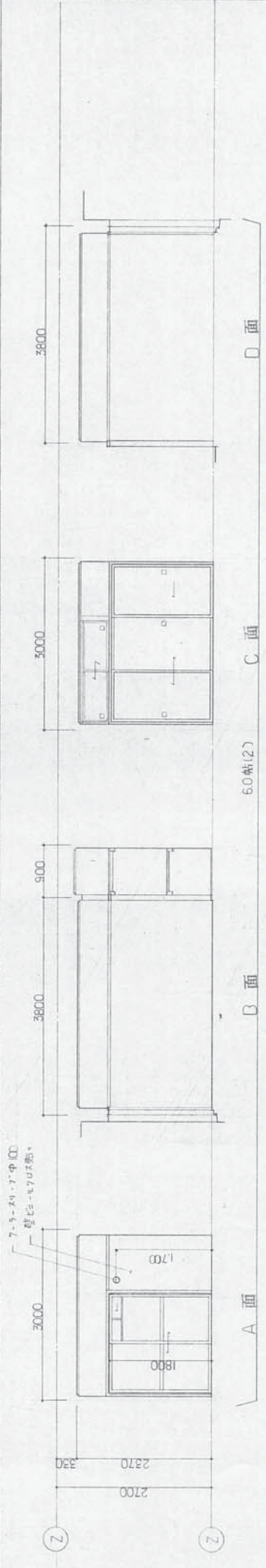
①	床面中間部分
②	2階部分

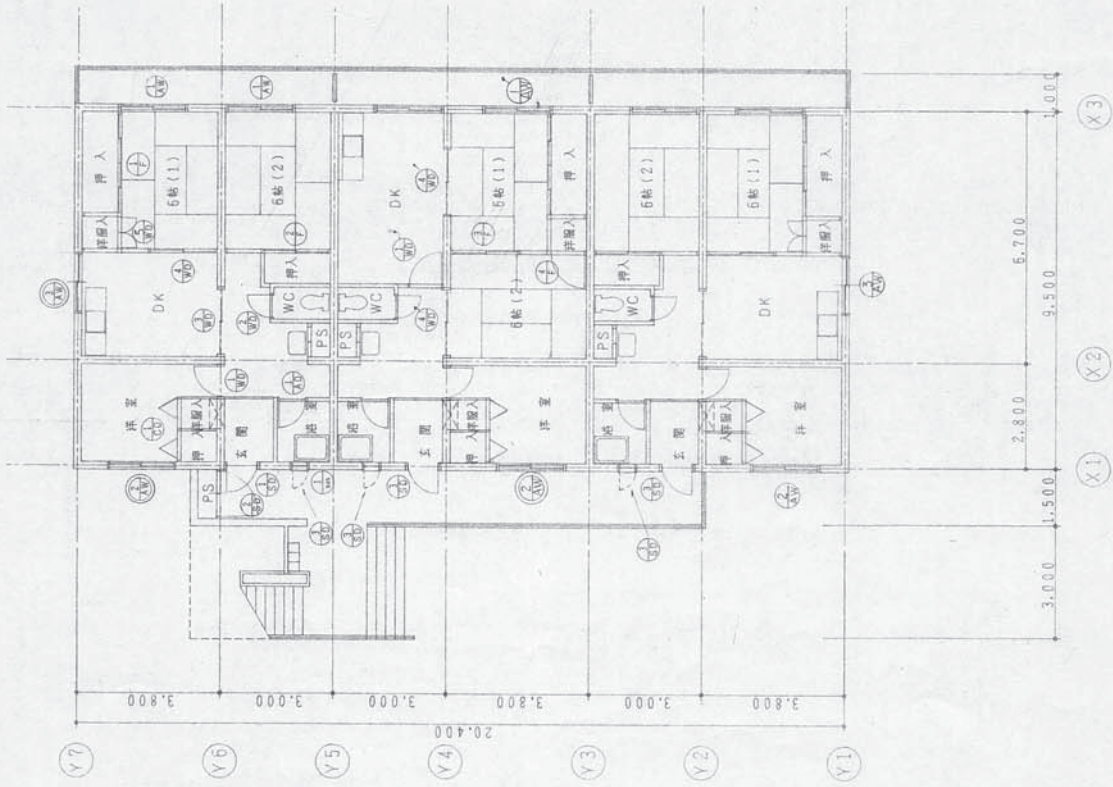


- 石青エント
- 鋼球
- 他穿孔式加工位置

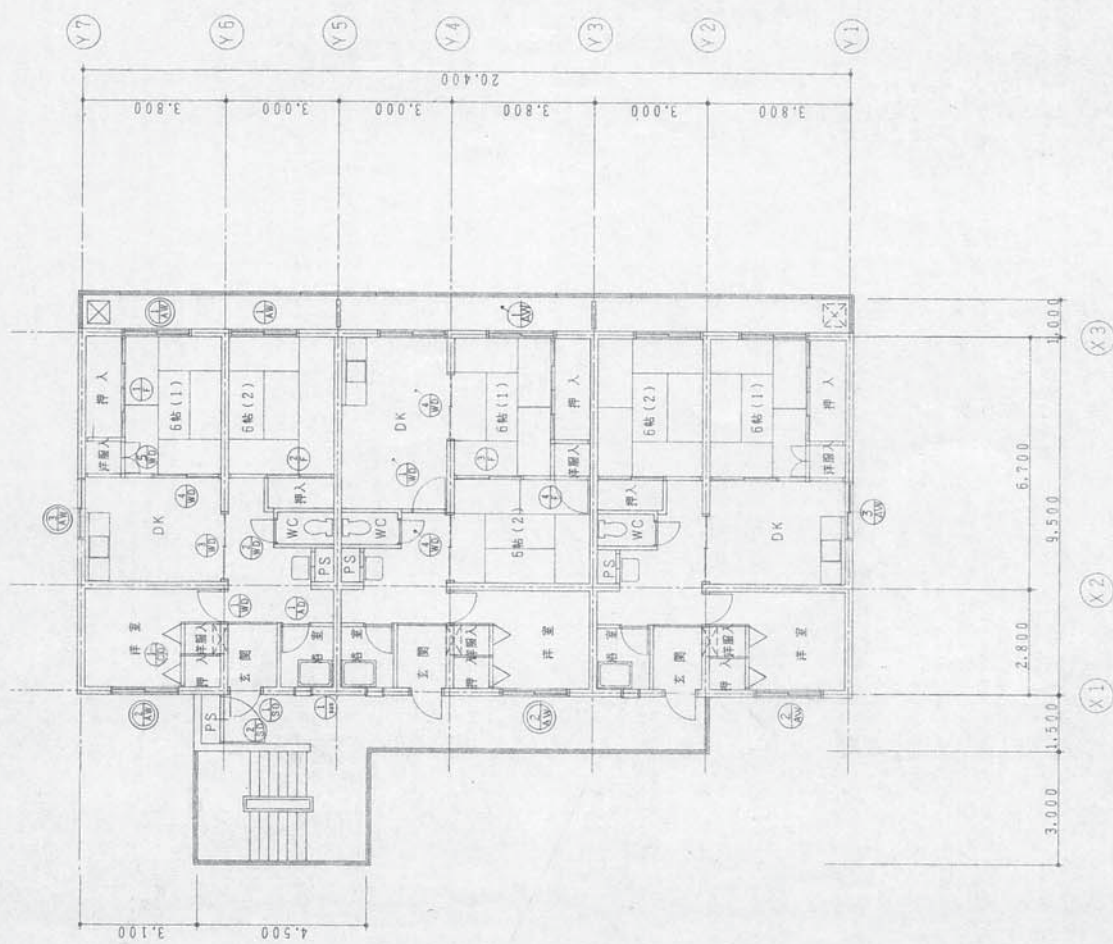
鋼球 50, 2, 40 ϕ 450 円外
 鋼球 15, 50 ϕ 450 円外
 外壁耐熱板 鋼球
 鋼球 ϕ 10

洋服押入詳細図 S=1:20
 図は洋装室壁面部分を示す。他の壁面はこれに準ずる。

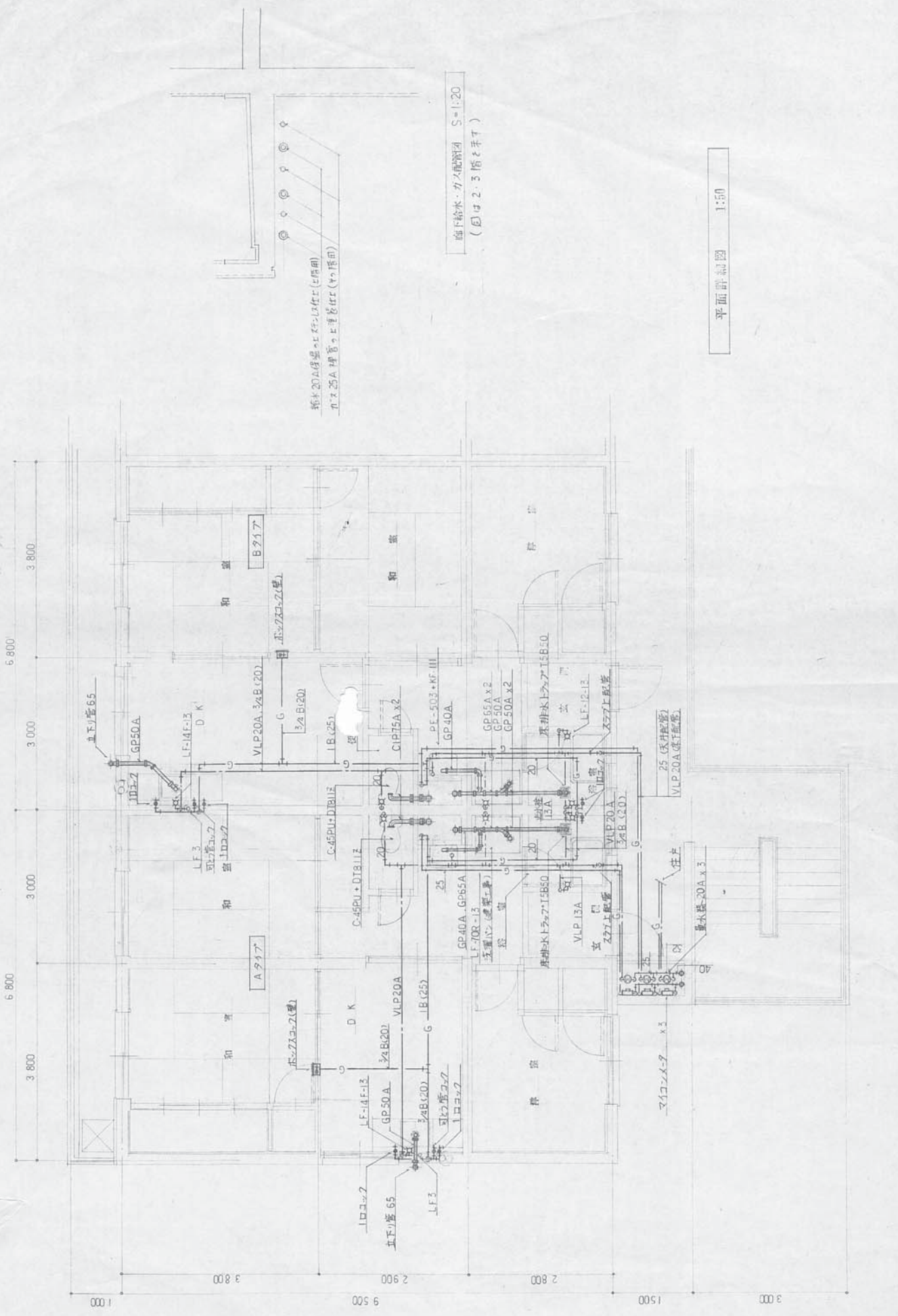




1階建具配置図 1:100



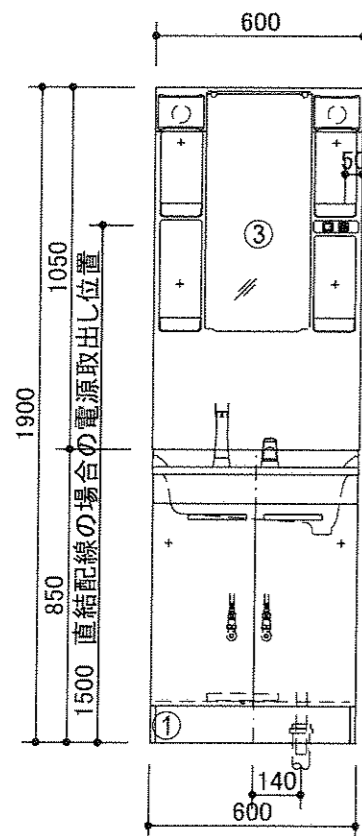
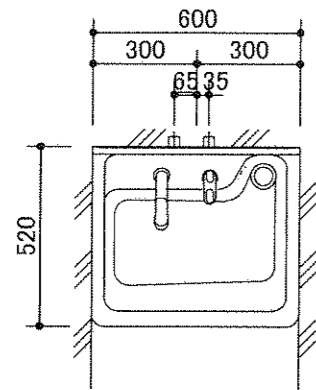
2・3階建具配置図 1:100



給水20A径湯・ガス配管図(七階画)
 ガス25A径湯・上層給水(七階画)

床下給水・ガス配管図 S=1:20
 (図は2.3倍と手丁)

平面配管図 1:50

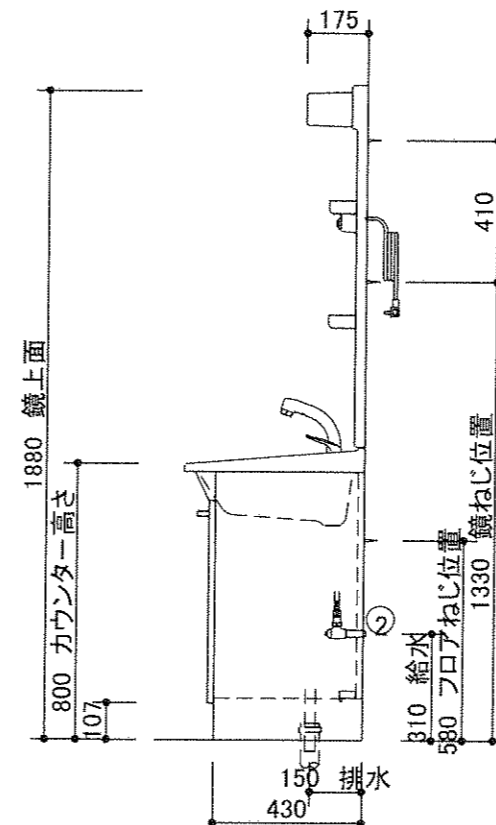


- 製品情報
- ※ 洗面器色 : ホワイト
 - ※ 扉色 : ホワイト
 - ※ 排水金具はヘアキャッチャー付き、ゴム栓
 - ※ 水栓は、エコシングルシャワー水栓
 - ※ 洗面ボウル/人工大理石製(ポリエステル系) 実容量: 14L
 - ※ 排水トラップは、水抜きハード管 床排水トラップ
 - ※ 化粧鏡は、コンセント1個付(許容電力: 合計1200W迄)
 - ※ 収納トレイ4個付き
 - ※ 化粧鏡は、電球形蛍光灯ランプ 12W 2個付き(インバーター式)
 - ※ 化粧鏡の電源コード長さ1.0m

器具明細

No	品番	品名	数
1	LDPA060BAGEN2A	洗面化粧台(2枚扉)	1
2	LTL316C1RU	止水栓(壁)	2
3	LMPA060A1GFG2G	一面鏡	1

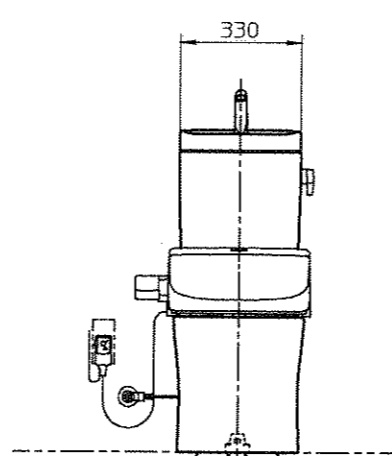
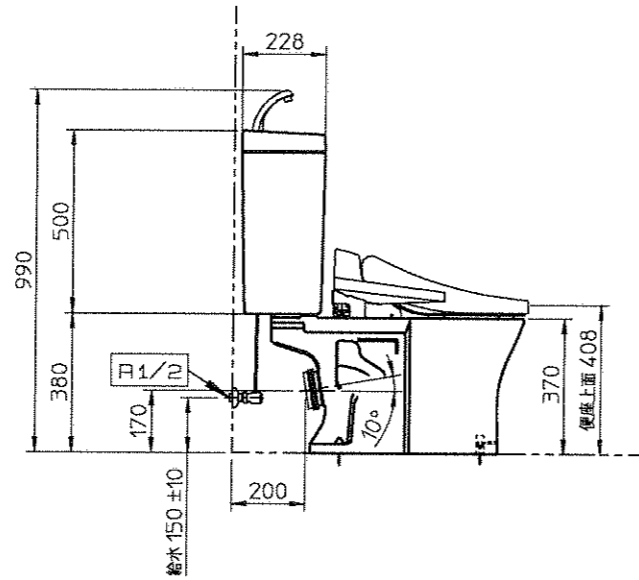
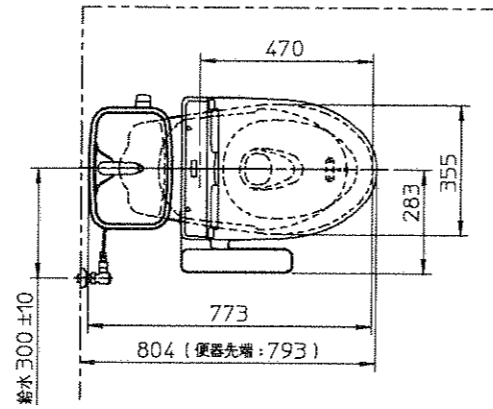
- 工事情報
- ※ 木ねじ位置に固定用木棧(巾90×厚み30)または、全面に厚み12mm以上のJAS規格品の合板を入れてください(別途工事)
 - ※ 工事誤差許容値(給水) 円内±13mm
 - ※ 工事誤差許容値(排水) 円内±20mm
 - ※ 給水給湯接続はR1/2
 - ※ 給水用(φ30~φ50)、排水用(φ50)現場にて穴加工ください
 - ※ 化粧鏡の電源接続が直結配線の場合は、電源ケーブルを壁面より300mm以上取出してください(別途手配工事)
 - ※ 排水接続は硬質塩化ビニル管40、50用(防臭栓付)
 - ※ 洗面化粧台を取り付ける床面・壁面は、クロス貼りなどの仕上げを施してください。



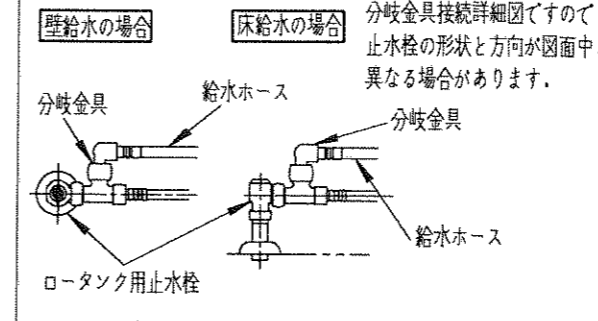
※商品(図面)は、諸般の事情により、予告なく改良、仕様変更などを行う場合があります。

TOTO		単位	名称 Vシリーズ
		mm	
	日付	尺度	品番
		1:30	

止水栓は、必ず同梱の止水栓（フィルター付）を使用してください。右注記を確認してください。

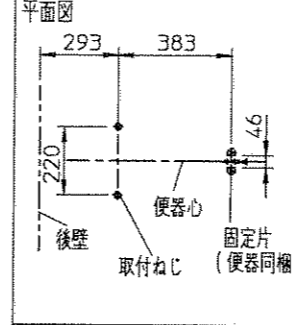


<ウォシュレット（WL）給水>



分岐金具接続詳細図ですので、止水栓の形状と方向が図面中と異なる場合があります。

<便器固定寸法>



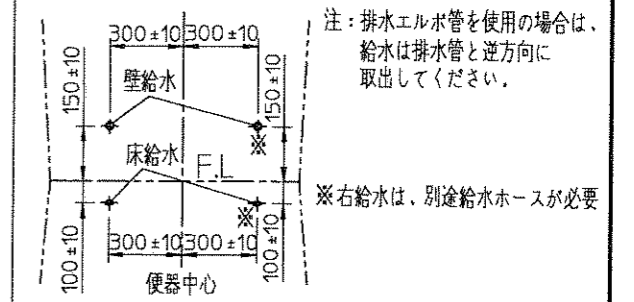
器具明細		
品番	品名	数
CS215BPR	防露便器	1
SH215BAS	タンク・金具一式	1
TCF6621	ウォシュレットSB	1
	紙巻器	1

<防露便器>
 : 便器排水口高さには寸法許容差がありますので、排水管設置の際は、排水管位置を便器排水口高さに調整後、本固定を行ってください。
 : 取付面がコンクリート・モルタルなどの場合は、樹脂プラグ「HH04060（φ8、10個1組）」を別途手配してください。

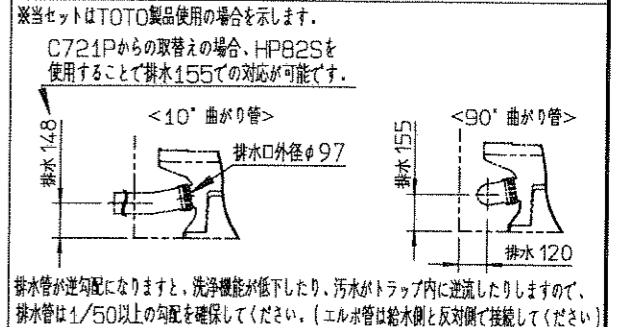
<タンク・金具一式>
 : 給水には、最低必要水圧0.05MPa（流動時）を確保してください。（最高水圧0.75MPa）
 : 右給水の場合、給水ホース「TN98L2X20」を別途手配ください。
 : 既存の止水栓が外せない場合の対応品として、フィルターユニット付タンク、およびフィルターユニットを準備しております。
 : 給水は、壁床共有ですので<タンク給水取出し位置>を参照ください。

<ウォシュレットSB>
 : 定格 AC100V-321W 50/60Hz
 : 電源コードの長さ1.0m
 : アース線の長さ0.2m
 : 電源コンセントは、水や小水がかからない位置に設置してください。
 また、壁給水の真下部に電源コンセントを設置したり、給水用ホースと電源コンセントを接触させないでください。感電・発火の原因になります。

<タンク給水取出し位置>

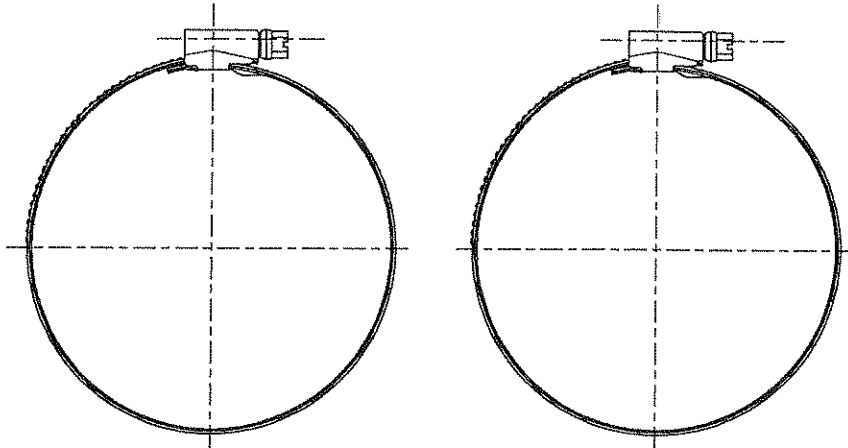
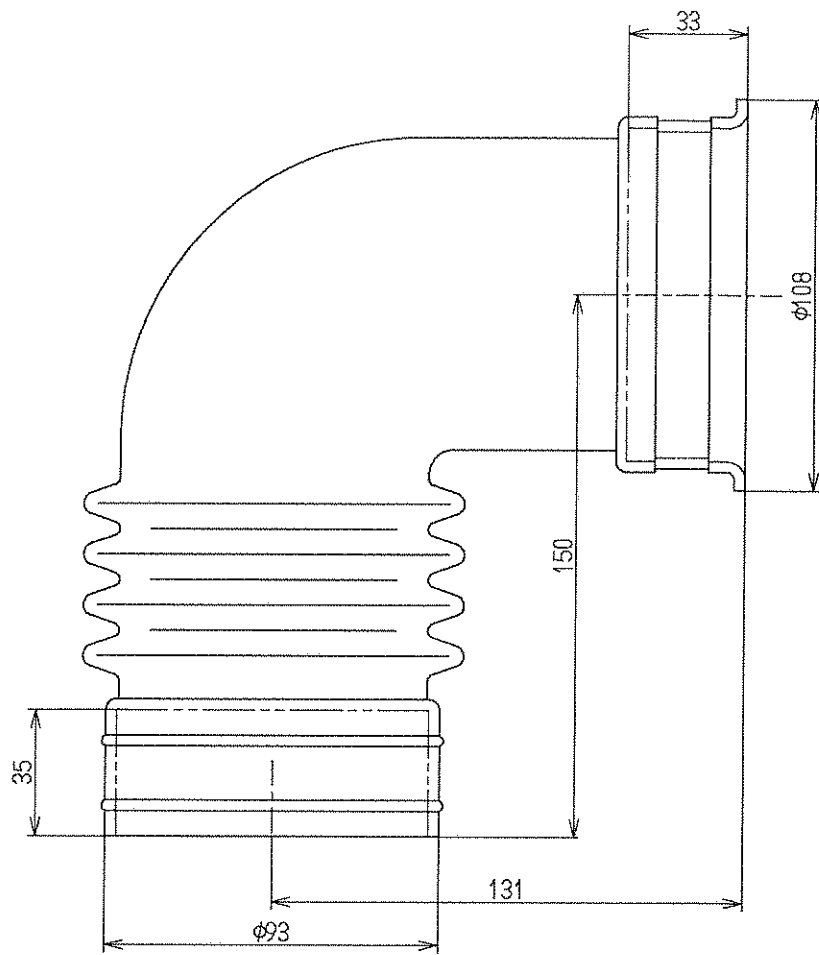



<排水取出位置>



※：商品（図面）は、諸般の事情により、予告なく改良、仕様変更などを行う場合があります。

TOTO	日付	単位	名称
		mm	腰掛式タンク密結形床上排水防露便器 （ビューレストMR）
備考	尺度	品番	
	1:20	図番	76CS215BPR=000159



TOTO			単位	名称 排水ジョイント
			mm	
製図	検図	日付	尺度	図番 HP80L
渡邊 (朱)	米	新 16.05.17	1:2	
備考				

湯所公務員宿舎修繕工事

名 称	規 格	単 位	数 量	単 価	金 額	備 考
1 給湯配管改修工事		式	1.0			
2 ユニット工事		式	1.0			
直接工事費計						
3 共通費						
共通仮設費		式	1.0			
現場管理費		式	1.0			
一般管理費		式	1.0			
小計						
合計						
4 消費税等相当額		%	8.0			
総計						

名 称	規 格	単 位	数 量	単 価	金 額	備 考
1 給湯配管改修工事						
ストレート止水栓		個	18.0			
ウォシュレット	CS215BR#nw	セット	9.0			同等品以上
シングルレバー単水栓	TKGG31E	個	9.0			同等品以上
洗面化粧台	撤去・処分	台	9.0			
流し台	撤去・再取付	台	9.0			
器具取付費		式	1.0			
耐熱性ライニング鋼管		m	72.0			露出
保温チューブ		m	72.0			
既設給湯管分岐接続		箇所	9.0			
撤去材処分費		式	1.0			
運搬費		式	1.0			
壁ダイヤモンドコア穿孔	80φ-200L 鉄筋探査共	箇所	9.0			
壁ダイヤモンドコア穿孔	80φ-150L 鉄筋探査共	箇所	9.0			
小計						
2 ユニット工事						
洗面台	LDPA060BAGEN2A LMPA060A1GFG2G	セット	9.0			同等品以上
器具取付費		式	1.0			
小計						