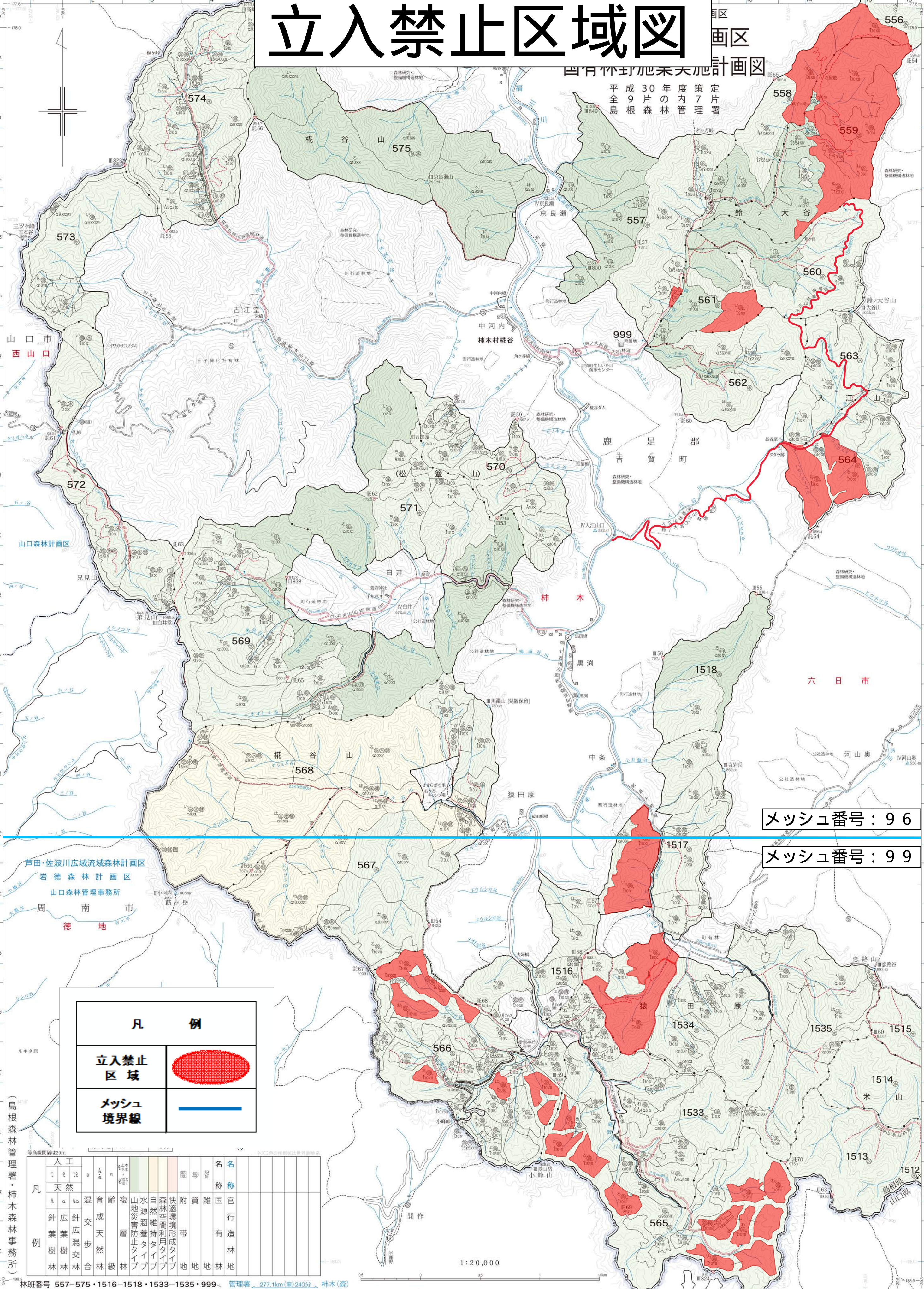


立入禁止区域図

国区
画区
計画図

平成30年度策定
全9片の内7片
島根森林管理署



メッシュ番号：96

メッシュ番号：99

凡 例	
立入禁止区域	
メッシュ境界線	

凡 例	人工	天然	針葉樹林	広葉樹林	針広混交林	育成歩合林	交歩合林	年齢天然林	複層林	水源涵養タイプ	山地災害防止タイプ	自然維持タイプ	森林空間利用タイプ	快適環境形成タイプ	附帯地	貸地	雑地	国所有地	官有地	行政所有地	名称	

(島根森林管理署・柿木森林事務所)

1:20,000

林班番号 557-575・1516-1518・1533-1535・999、管理署 277.1km(里)240分、柿木(森)