

# 立入禁止区域図

高津川広域流域森林計画区  
高津川森林計画区  
国有林野施業実施計画図

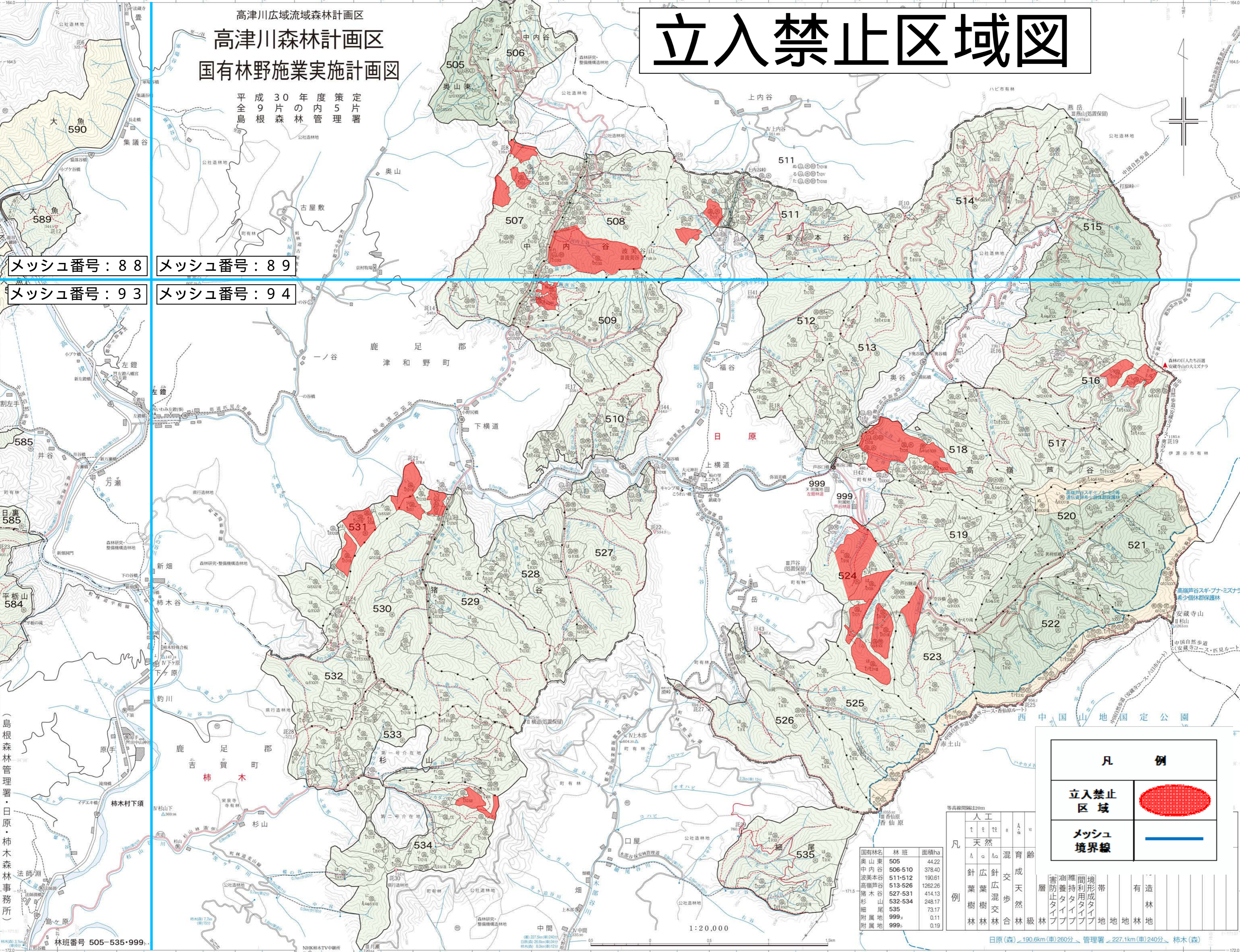
平成30年度策定  
全9片の内5片  
島根県森林管理署

メッシュ番号：88

メッシュ番号：89

メッシュ番号：93

メッシュ番号：94



凡例	
立入禁止区域	
メッシュ境界線	

国有林名	林班	面積ha
奥山東	505	44.22
中内谷	506-510	378.40
波美本谷	511-512	190.61
高嶺芦谷	513-526	1262.26
猪木谷	527-531	414.13
杉山	532-534	248.17
細尾	535	73.17
附属地	999	0.11
附属地	999	0.19

凡例	人工		混交	成歩	天然	層	育	齢
	針葉	広葉						
例	針葉	針葉	針葉	針葉	針葉	針葉	針葉	針葉

(島根森林管理署・日原・柿木森林事務所)

日原(森) 190.6km(車)260分、管理署 227.1km(車)240分、柿木(森)

1:20,000