



# 木材マーケットの現状

～国産材を取り巻く環境とその動向～



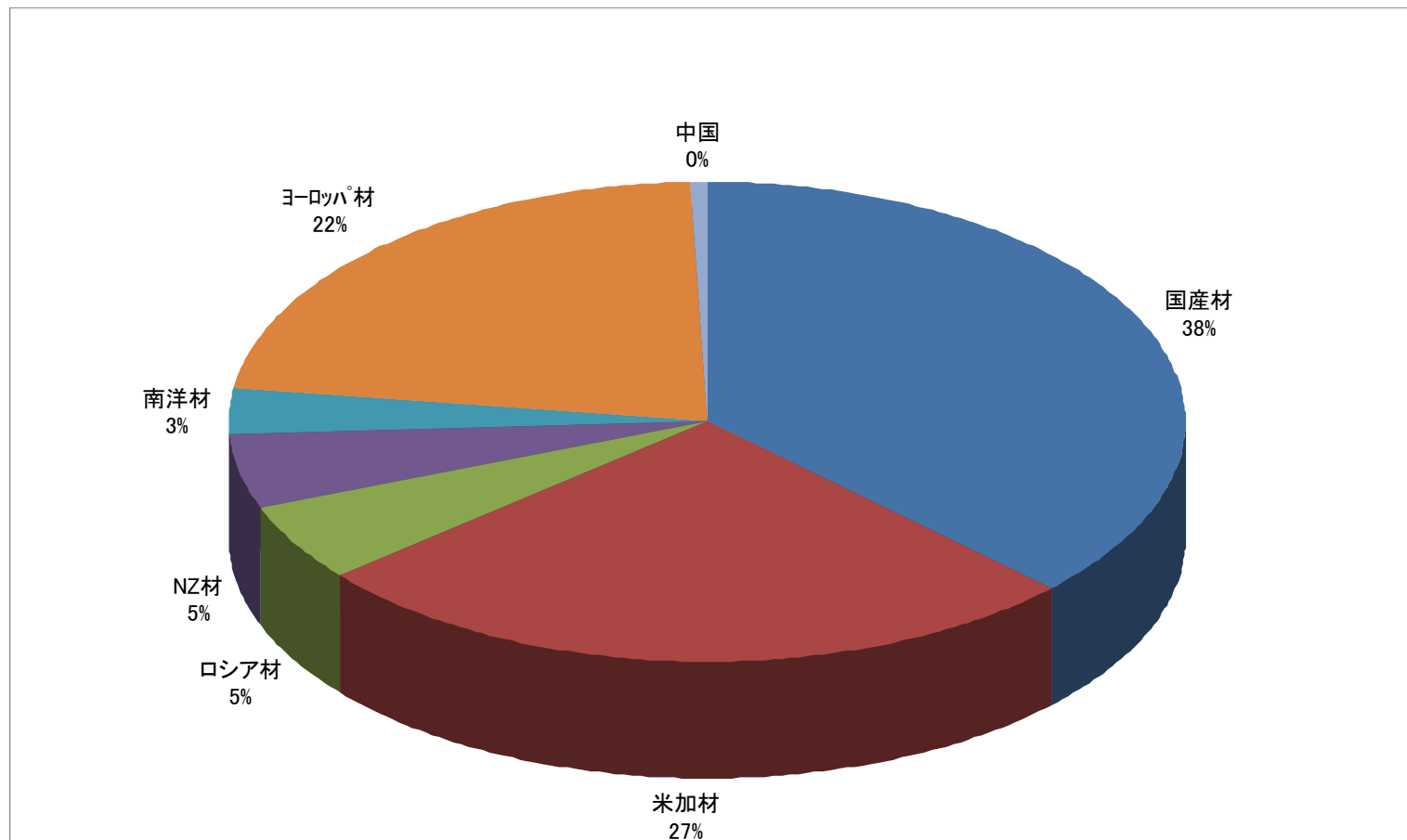
# 木材マーケットの現状

## ～国産材を取り巻く環境とその動向～

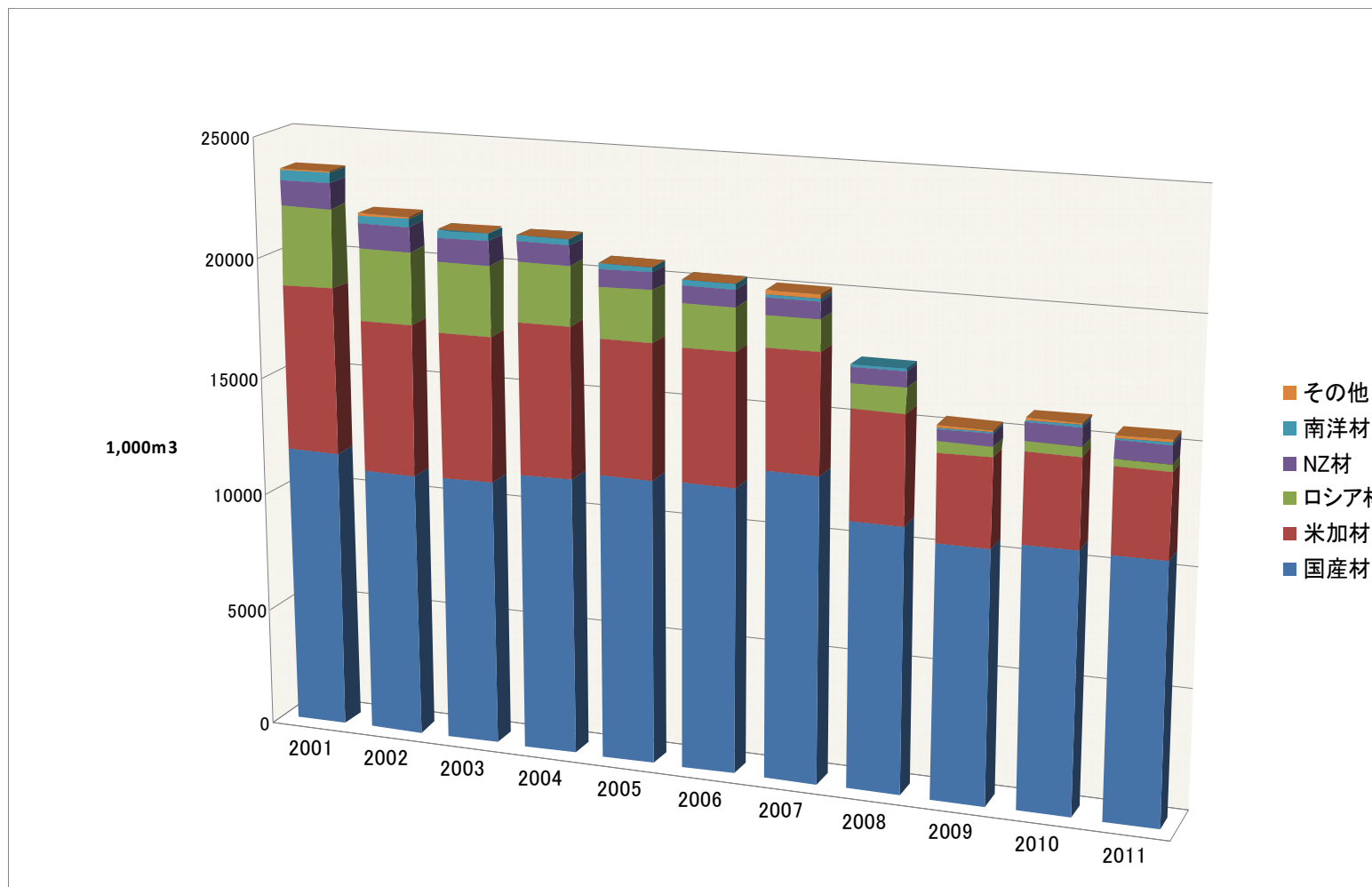
1. 木材の生産および消費の状況
  - (1) 国内における木材の消費動向
  - (2) 素材、製材、集成材の需給状況
2. 国外の環境
  - (1) フィンランドの流木価格
  - (2) RW集成材の販売原価推移
  - (3) コンテナ運賃の推移
  - (4) €、\$為替の動向
3. 国内の状況
  - (1) 新設住宅着工数
  - (2) 平角、管柱の京浜市場相場推移
  - (3) 住宅用主要部材
  - (4) 住宅の部材別木材使用量
  - (5) 木材仕様の変化と市場価格の動向
4. 使用部材の決定のメカニズム
  - (1) 誰が部材を決定するか？
  - (2) 住宅躯体部材の商流

# “2011年” 木材の国内消費

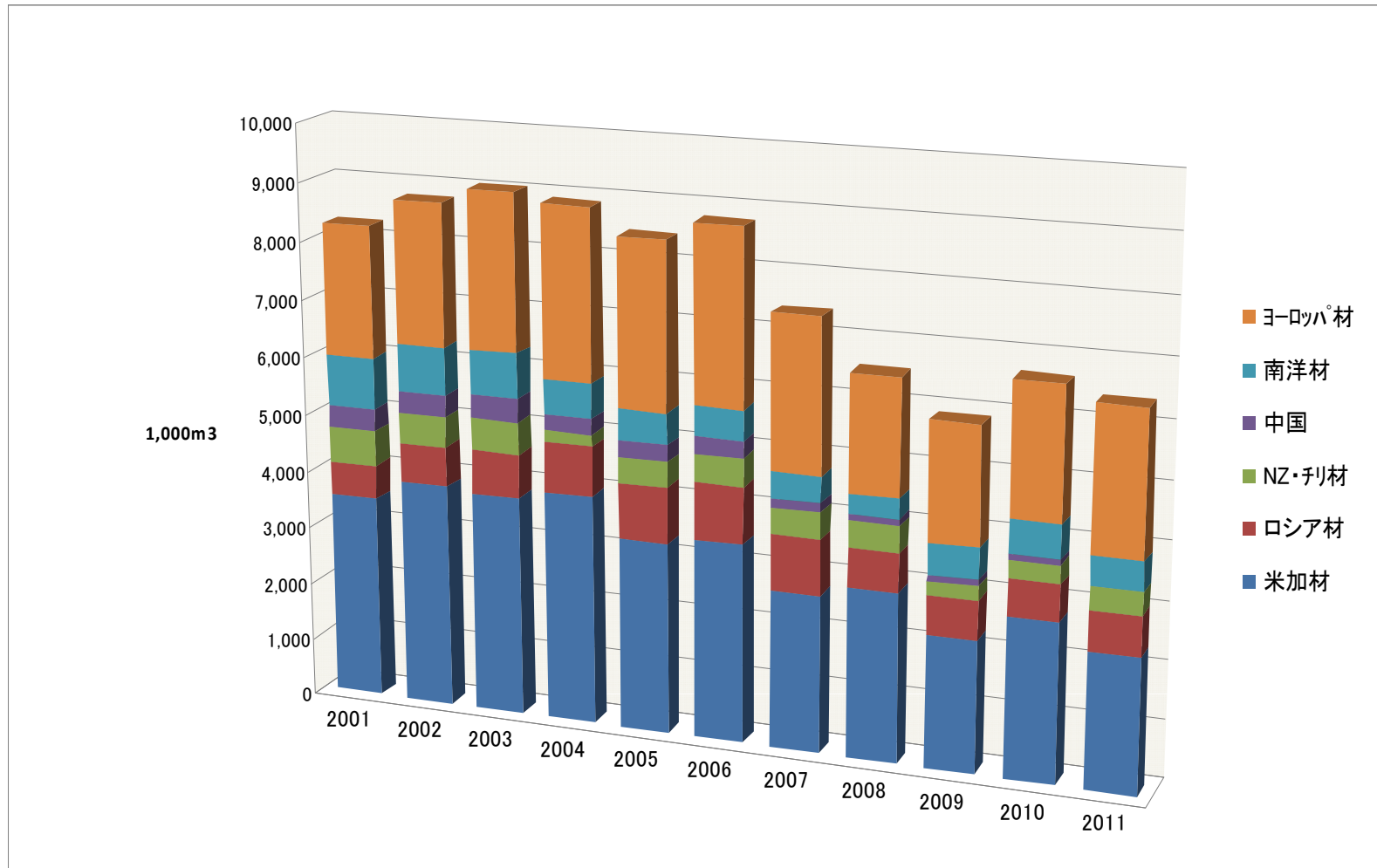
(原木～集成材を乾燥材に換算)



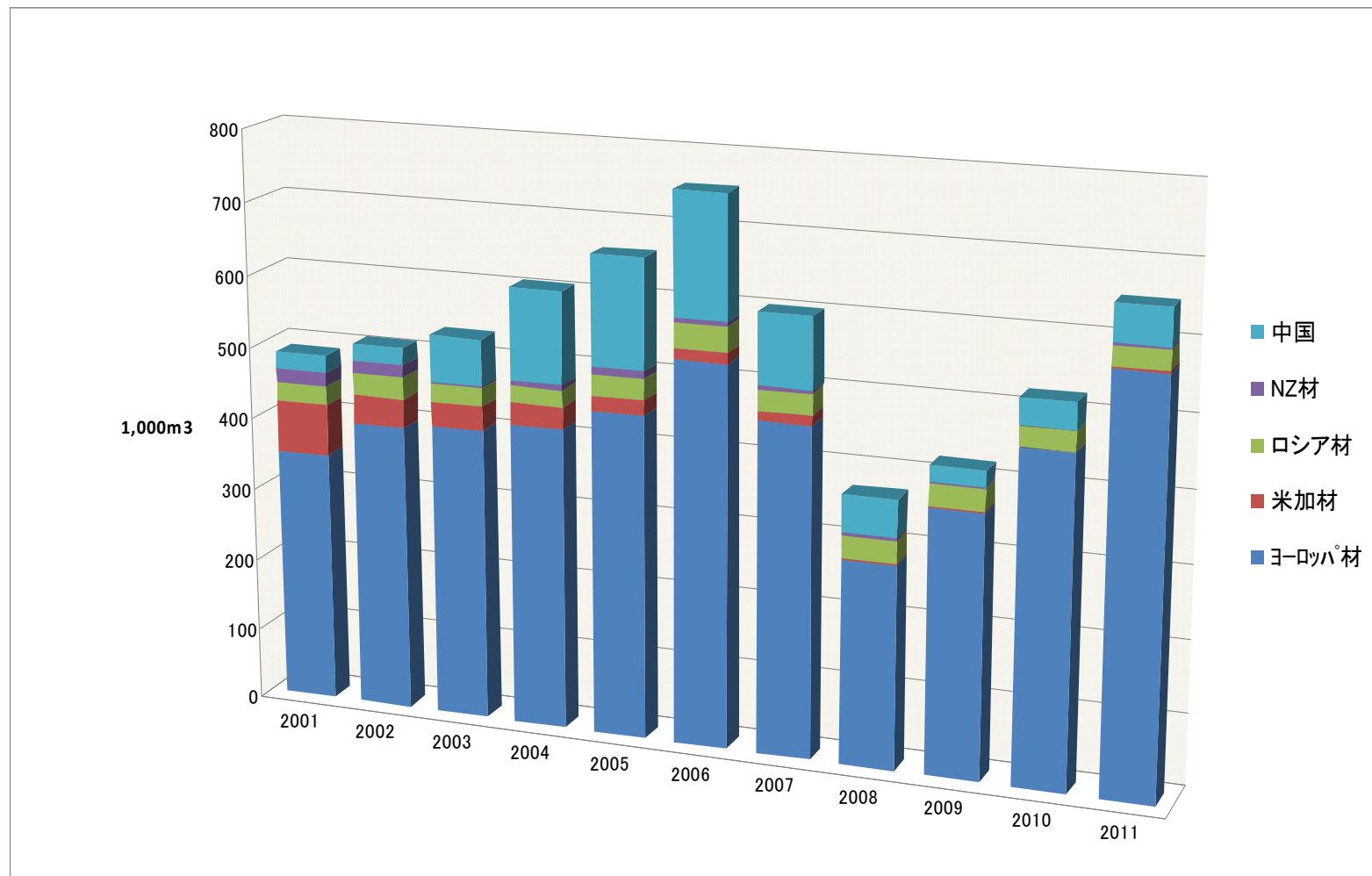
# 製材用素材の国内消費



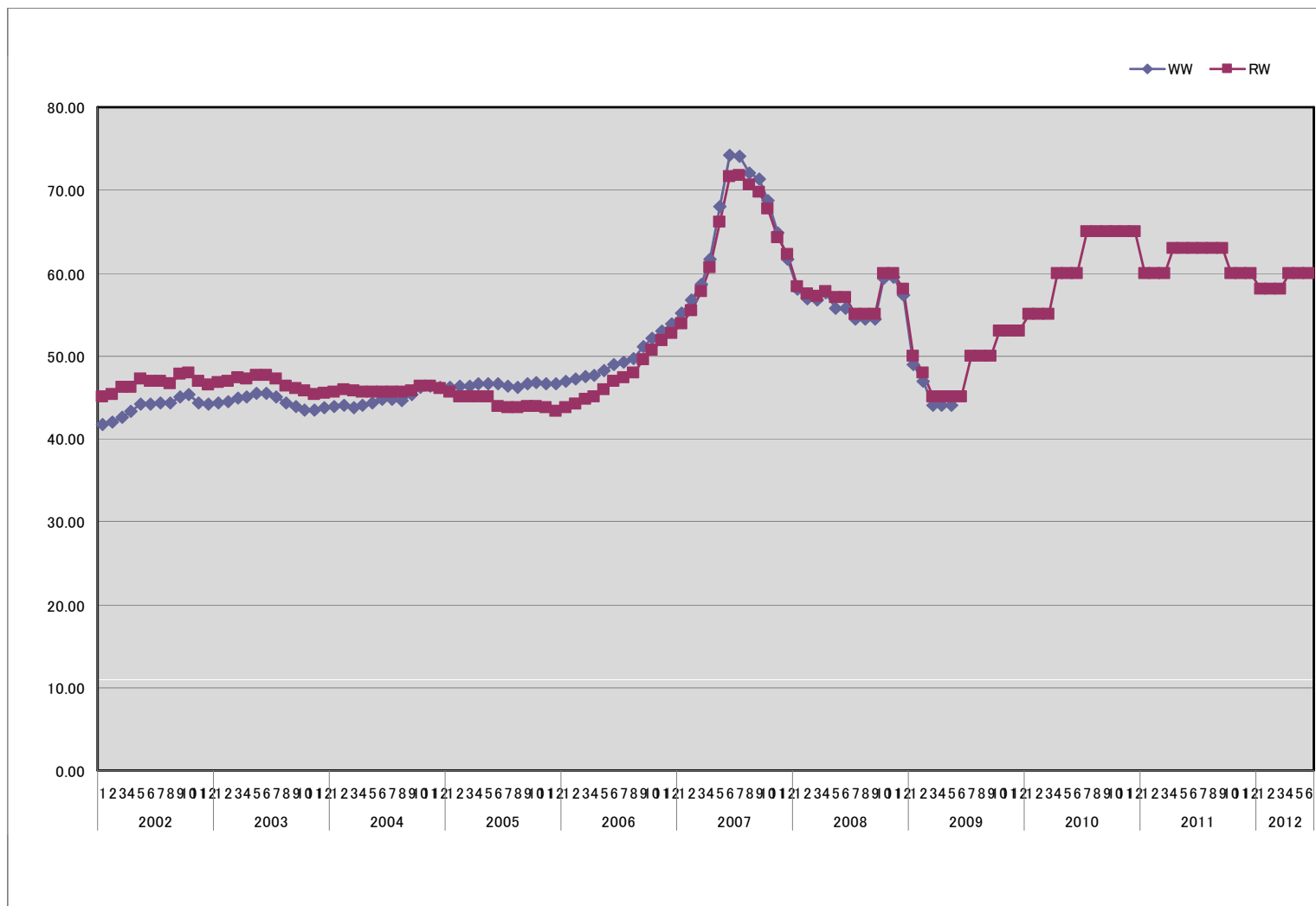
# 輸入製材



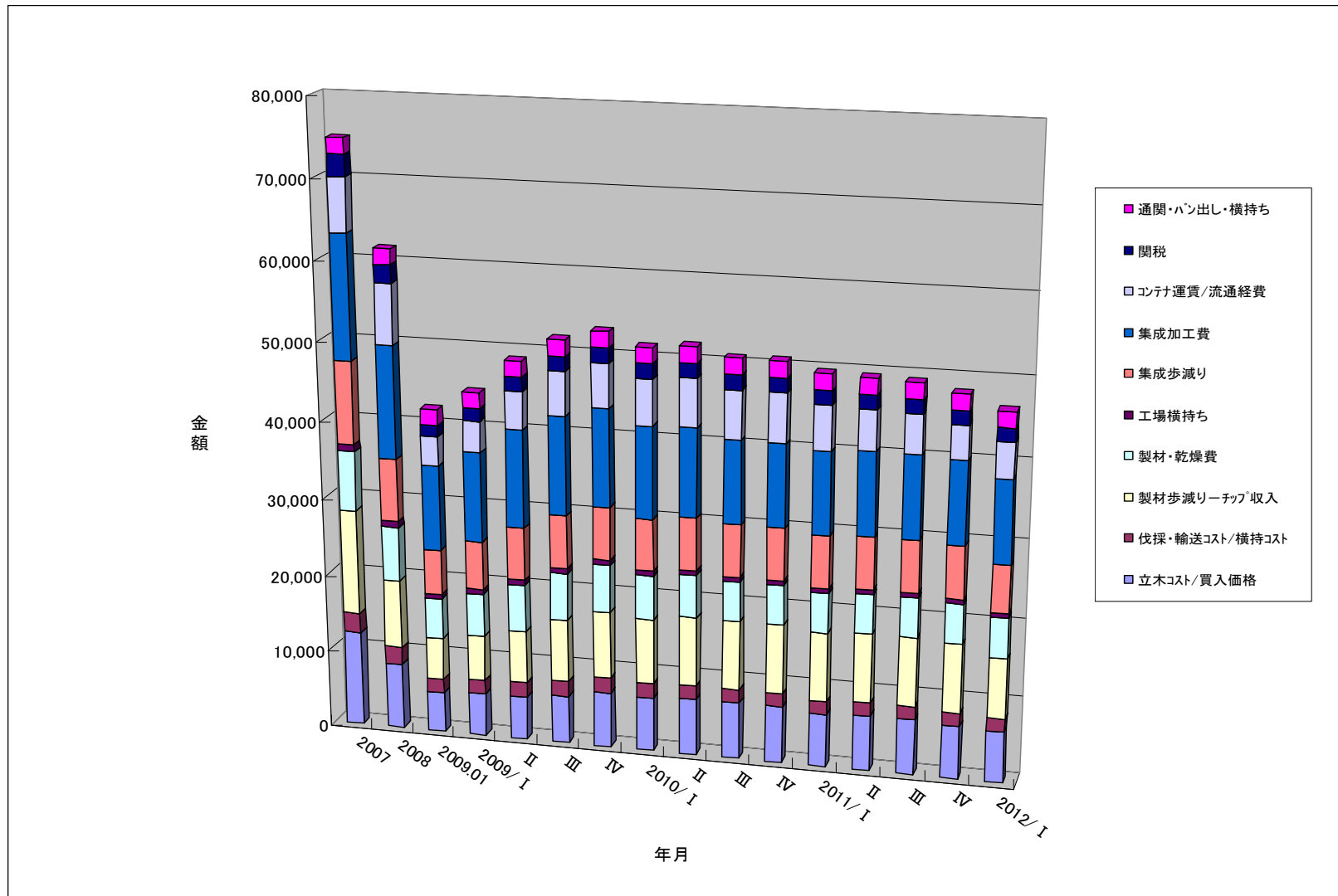
# 輸入集成材



# フィンランドの立木価格推移 (皮込み検量)

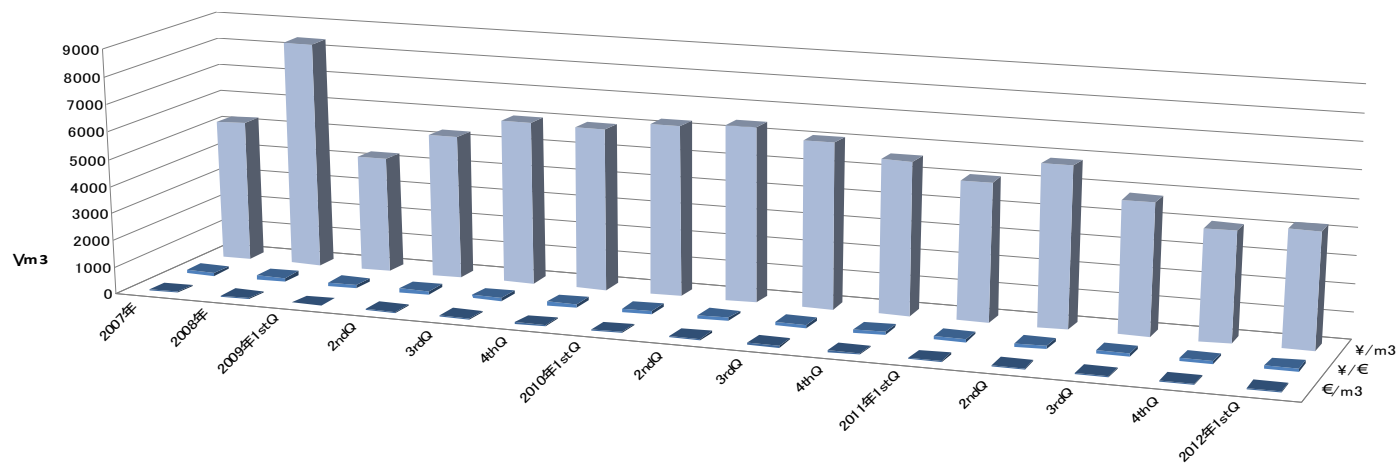


# RW集成材の販売原価推移



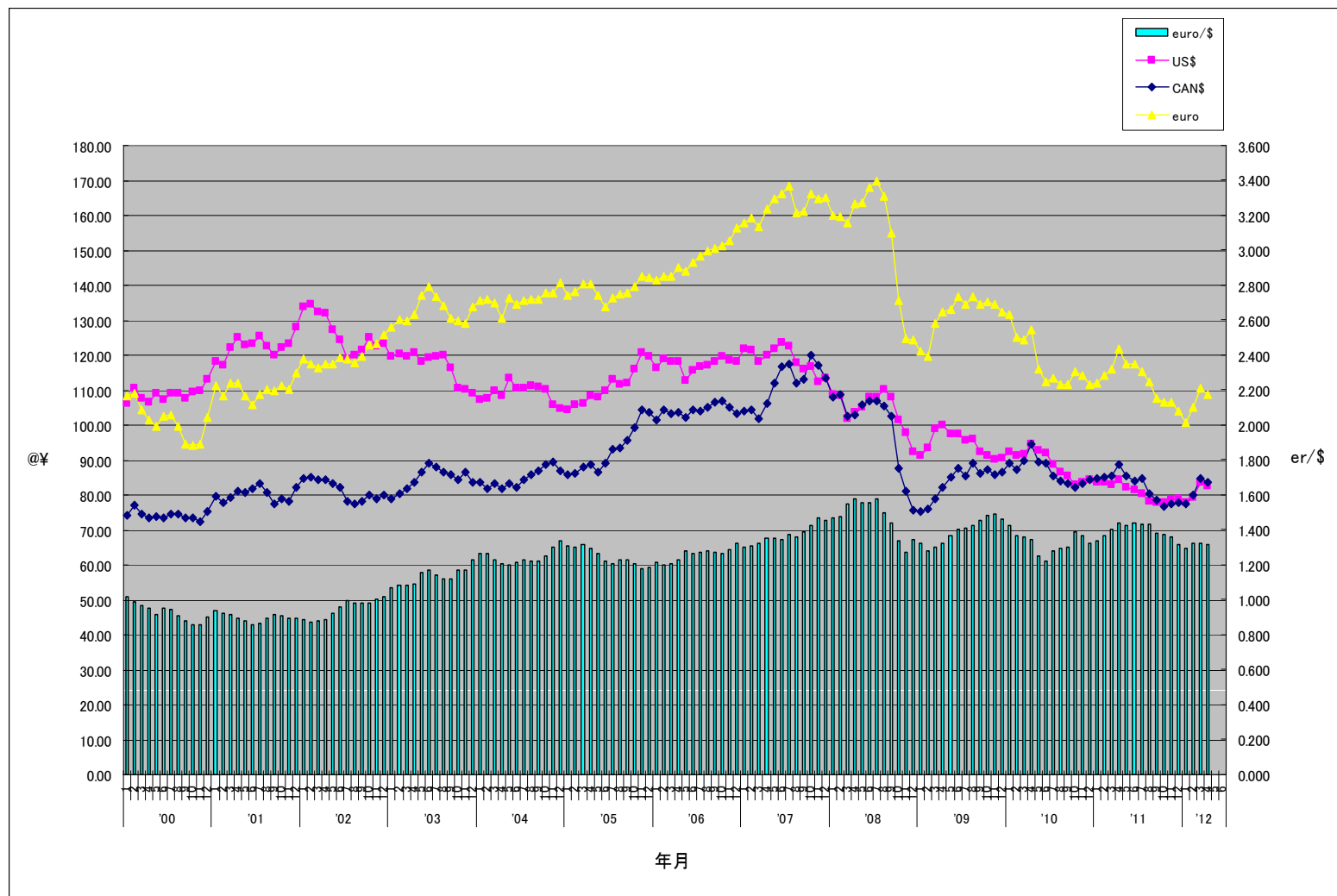


# コンテナ運賃の推移



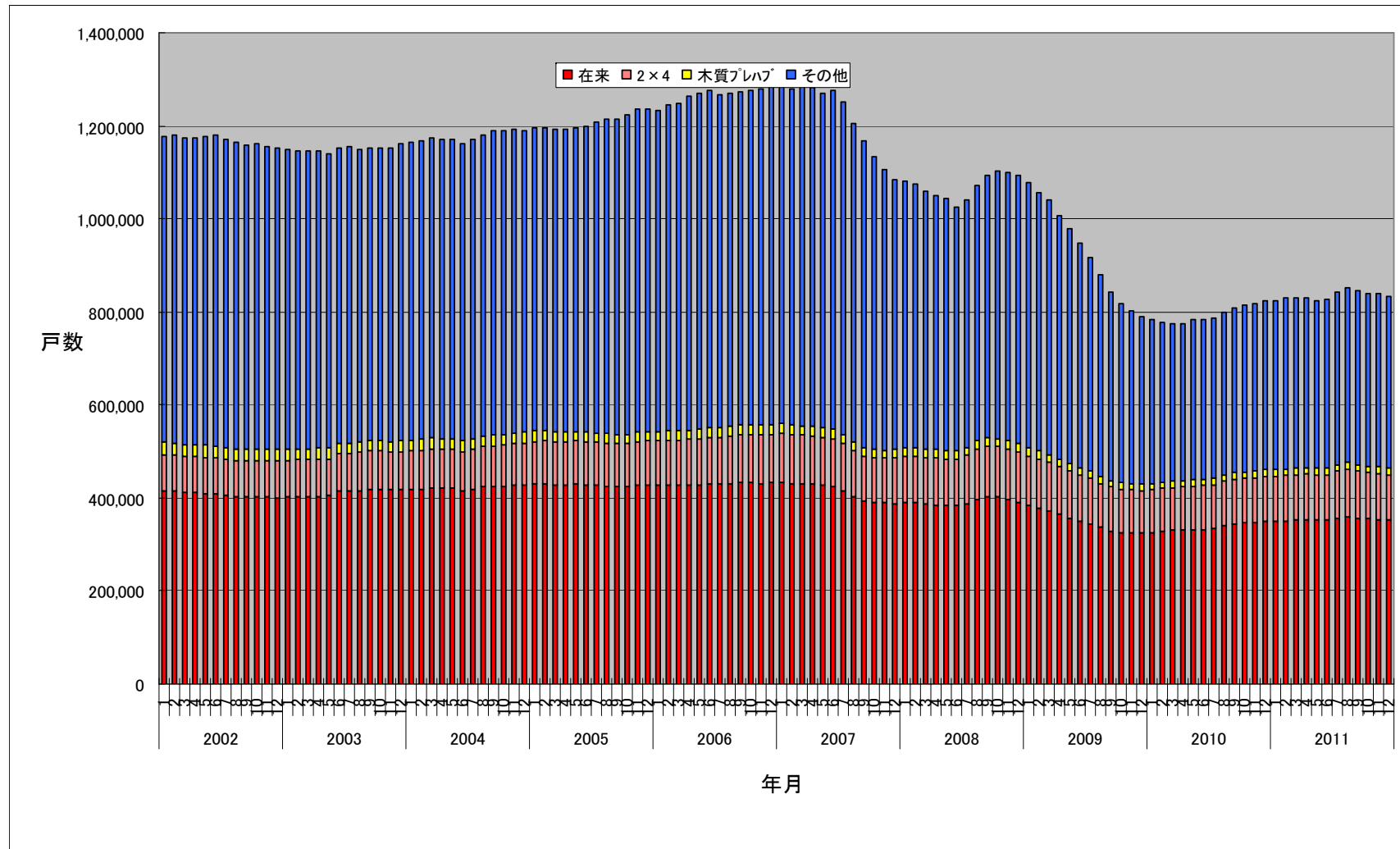
	2007年	2008年	2009年 1stQ	2ndQ	3rdQ	4thQ	2010年 1stQ	2ndQ	3rdQ	4thQ	2011年 1stQ	2ndQ	3rdQ	4thQ	2012年 1stQ
■ €/m3	45	55	35	40	45	45	50	55	55	50	45	50	43	38	40
■ ¥/€	116.24	152.65	122.01	132.66	133.75	132.66	125.62	116.99	110.70	112.23	112.66	117.38	111.69	105.83	105.49
■ ¥/m3	5,231	8,396	4,270	5,306	6,019	5,970	6,281	6,434	6,089	5,612	5,070	5,869	4,803	4,022	4,220

# 外国為替推移(電信売相場)





# 新設住宅着工数の推移 (前一年間累計)



# 住宅用主要部材

	土台	大引き	根太	柱	間柱	筋交	梁・桁	母屋	タルキ	野縁	胴縁
未乾燥材	ヒノキ	スギ	スギ	スギ	スギ	スギ	スギ	スギ	スギ	スギ	スギ
	ツガ(注入)	米松	米松	ヒノキ	米松	米松	米松	米松	米松	米松	米松
	米ヒバ	ツガ	ツガ				地松			赤松	赤松
	AP(注入)										
乾燥材	ヒノキ	スギ	スギ	スギ	スギ	スギ	スギ	スギ	スギ	スギ	スギ
	ツガ(注入)	米松	米松	ヒノキ	米松	米松	米松	米松	米松	米松	米松
	米松(注入)	ツガ	ツガ		ツガ	ツガ		ツガ	WW	WW	WW
	米ヒバ		WW		WW	WW			ツガ	ツガ	ツガ
										赤松	赤松
集成材	ヒノキ	スギ		スギ	スギ		スギ	スギ			
	ツガ(注入)	米松		ヒノキ	米松		米松	米松			
	米松(注入)	RW		RW	RW		WW	WW			
	米ヒバ	WW		WW	WW		RW	RW			
	RW(注入)			HB							

# 木造軸組住宅の木材使用量

	部位・品目	サイズ(mm)	本(枚)数	使用材積	m3/本	m3/坪
柱材	通し柱	120	4	0.3456	0.0864	0.0105
	管柱	105	86	2.8466	0.0331	0.0863
	束	105	13	0.4303	0.0331	0.0130
	計			3.6225		0.1098
横架材	土台	105	21	0.9261	0.0441	0.0281
	大引き	90	13	0.3315	0.0255	0.0100
	桁角	105	18	0.7938	0.0441	0.0241
	母屋(隅木)	90	20	0.6480	0.0324	0.0196
	梁	105		4.6397		0.1406
計			7.3391		0.2224	
端柄材	筋交	45×90	72	0.8856	0.0123	0.0268
	刳キ・根太	45×60	50	0.5400	0.0108	0.0164
	破風板	21×150	16	0.1520	0.0095	0.0046
	窓台	45×105	15	0.2685	0.0179	0.0081
	間柱	27×105	135	1.1475	0.0085	0.0348
	半柱	45×105	57	0.8094	0.0142	0.0245
	貫・胴縁	15、18		0.5163		0.0156
	野縁	30×40		1.8559		0.0562
	仮筋交	27×105	45	0.5085	0.0113	0.0154
	計			6.6837		0.2025
製材計			17.6453		0.5347	
合板	野地	12	51	1.0149	0.0199	0.0308
	床	24	45	1.7865	0.0397	0.0541
	床	28	26	1.2064	0.0464	0.0366
	計			4.0078		0.1214
合計			21.6531		0.6562	

## その他の木材使用

その他建築用 型枠用  
内装用

2×4住宅用  
木質プレハブ用

梱包用

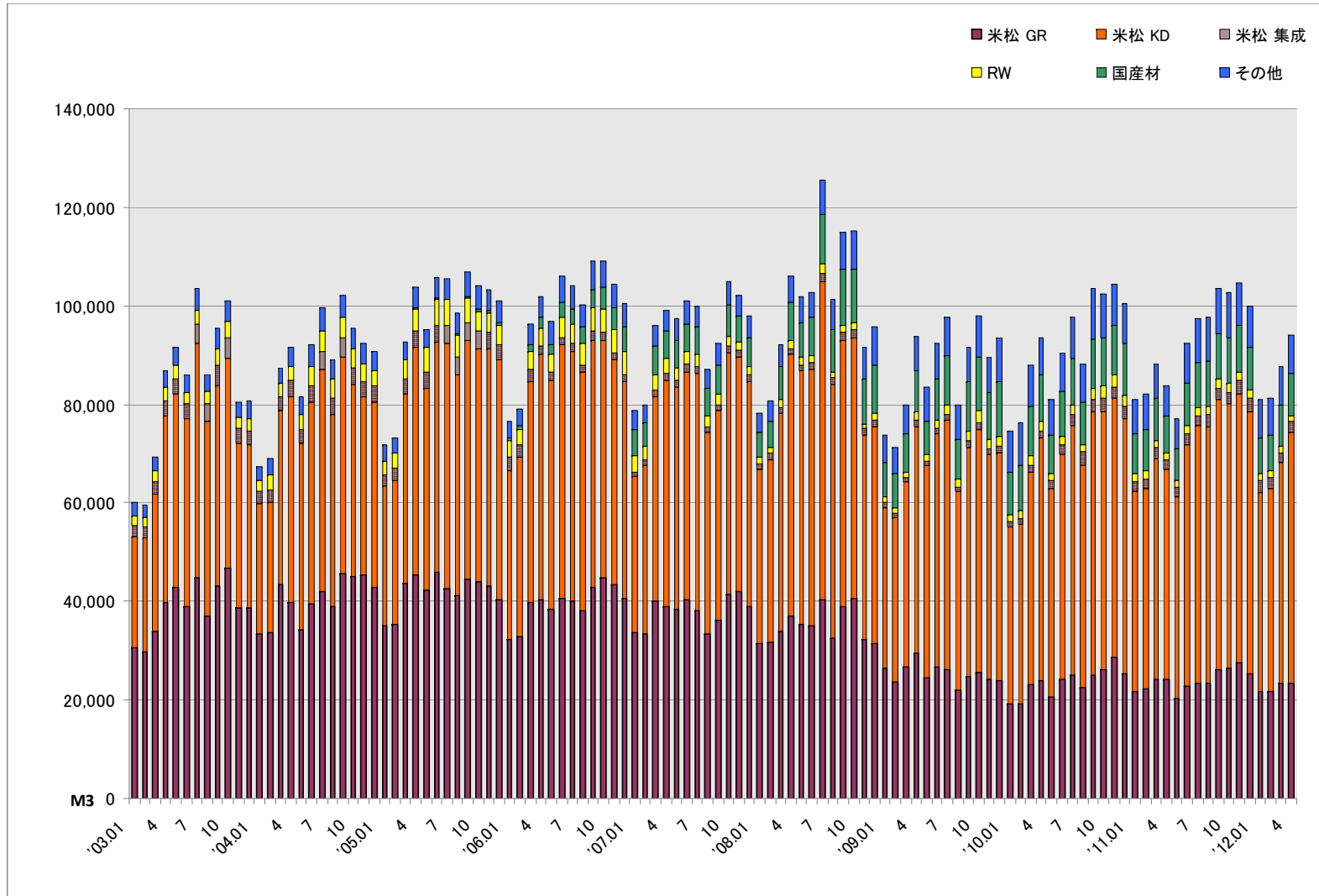
家具用

建具用

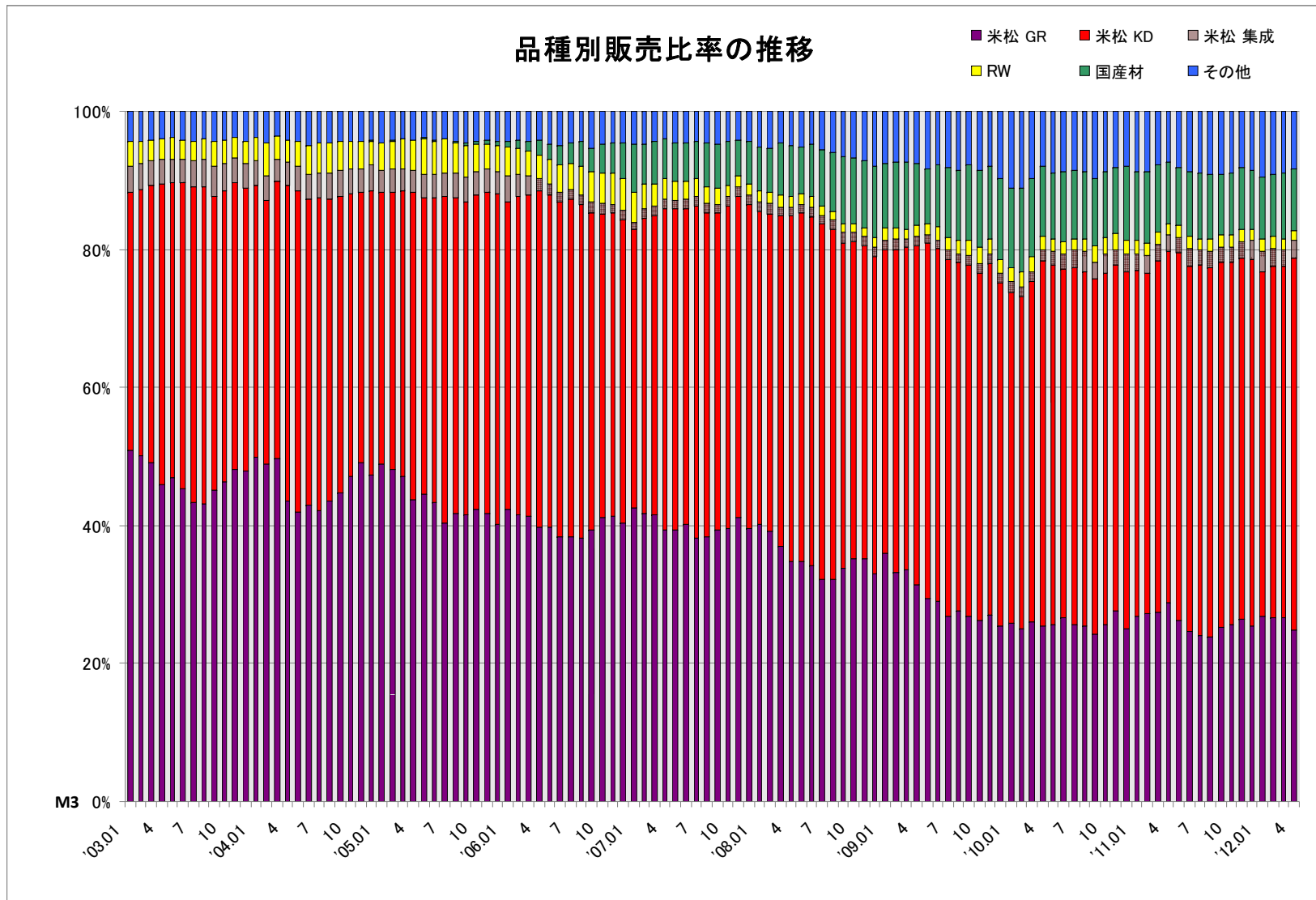
その他

平成19年、関東地区大手プレカット会社の平均的分譲戸建て住宅をモデルとした。(延べ床面積33坪)

# 品種別販売量の推移

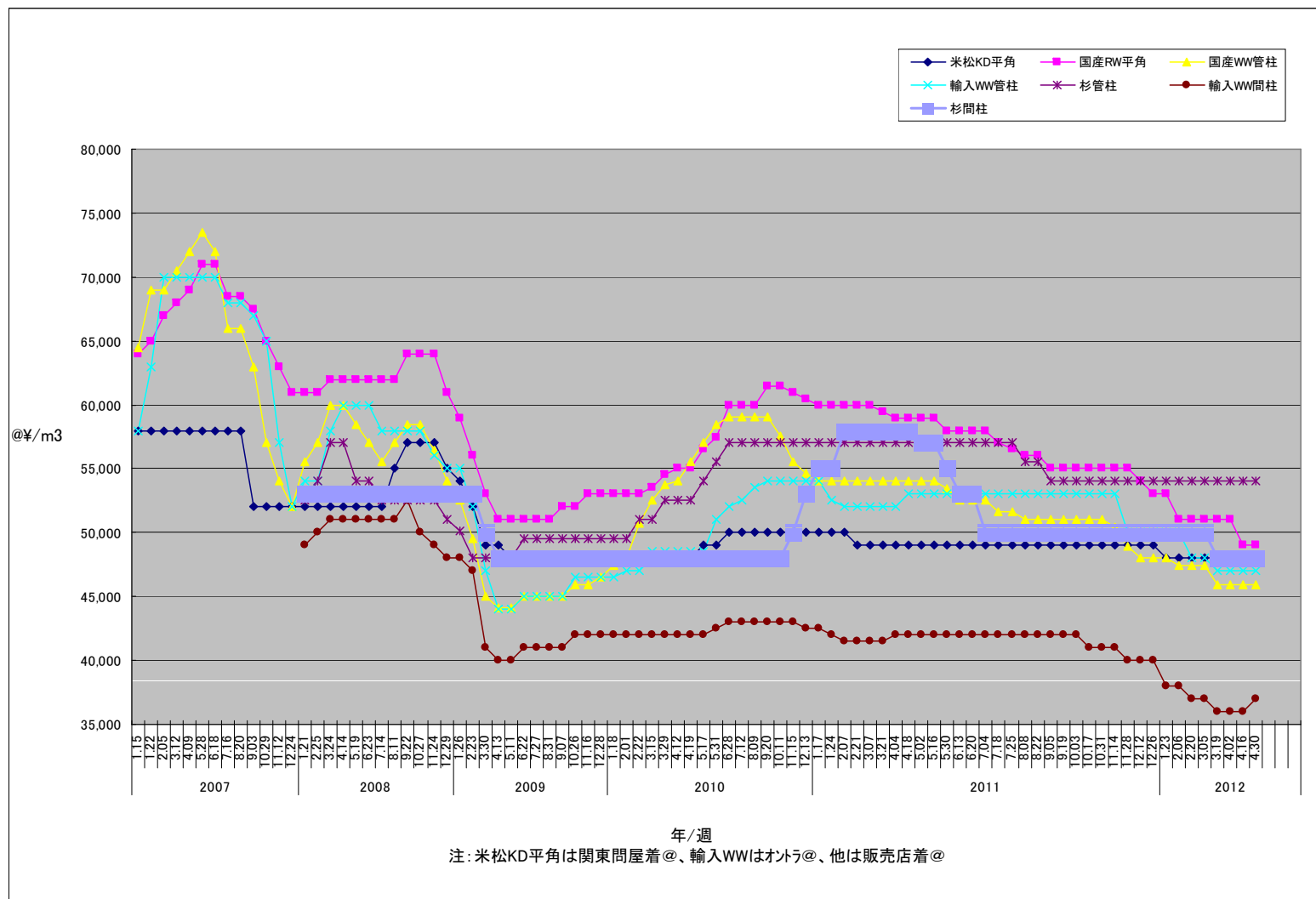


# 品種別販売比率の推移



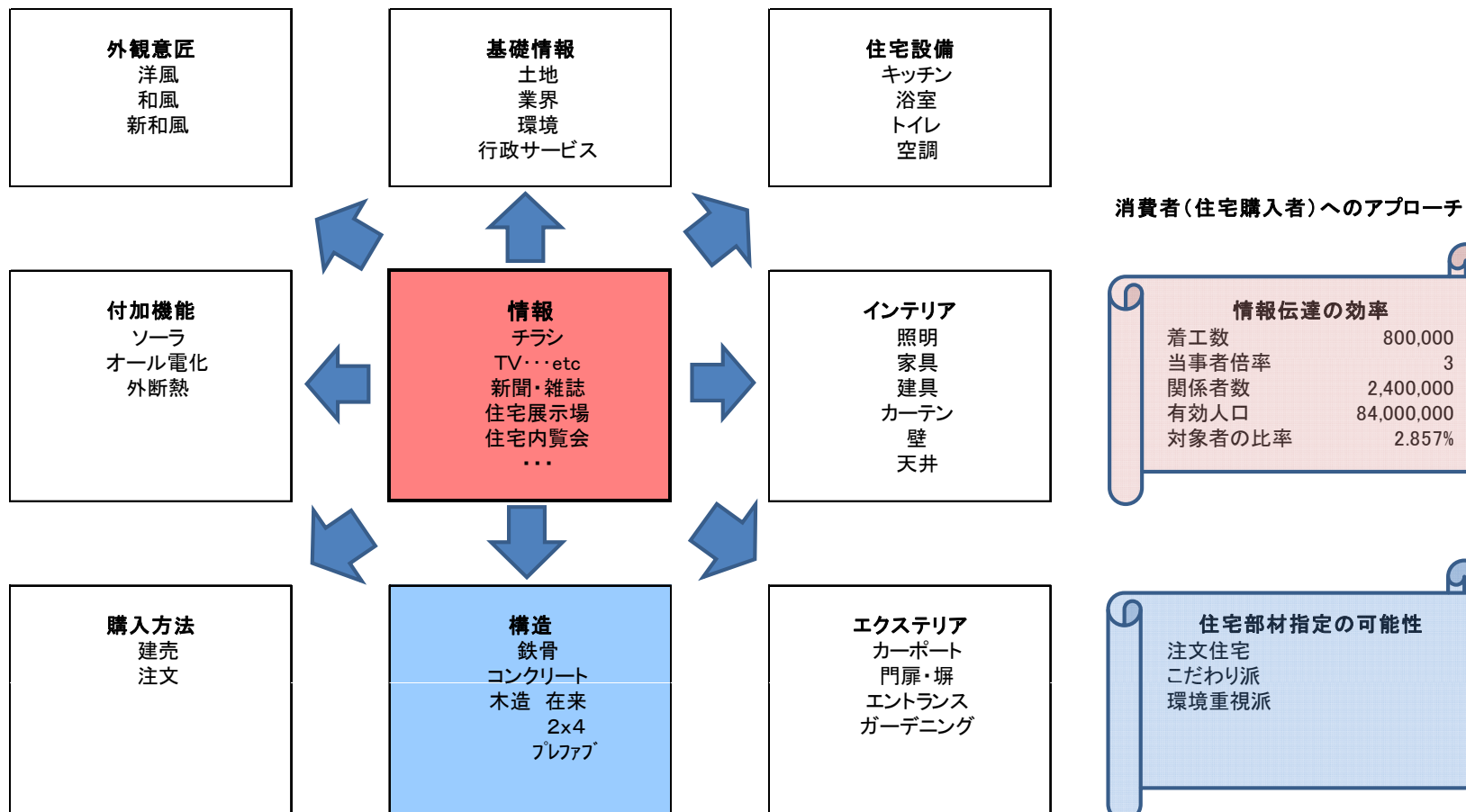
# 平角、管柱の京浜市場相場推移

(木材建材ウィークリー参照)





# 誰が部材を決定するか？



# 住宅躯体部材の商流

