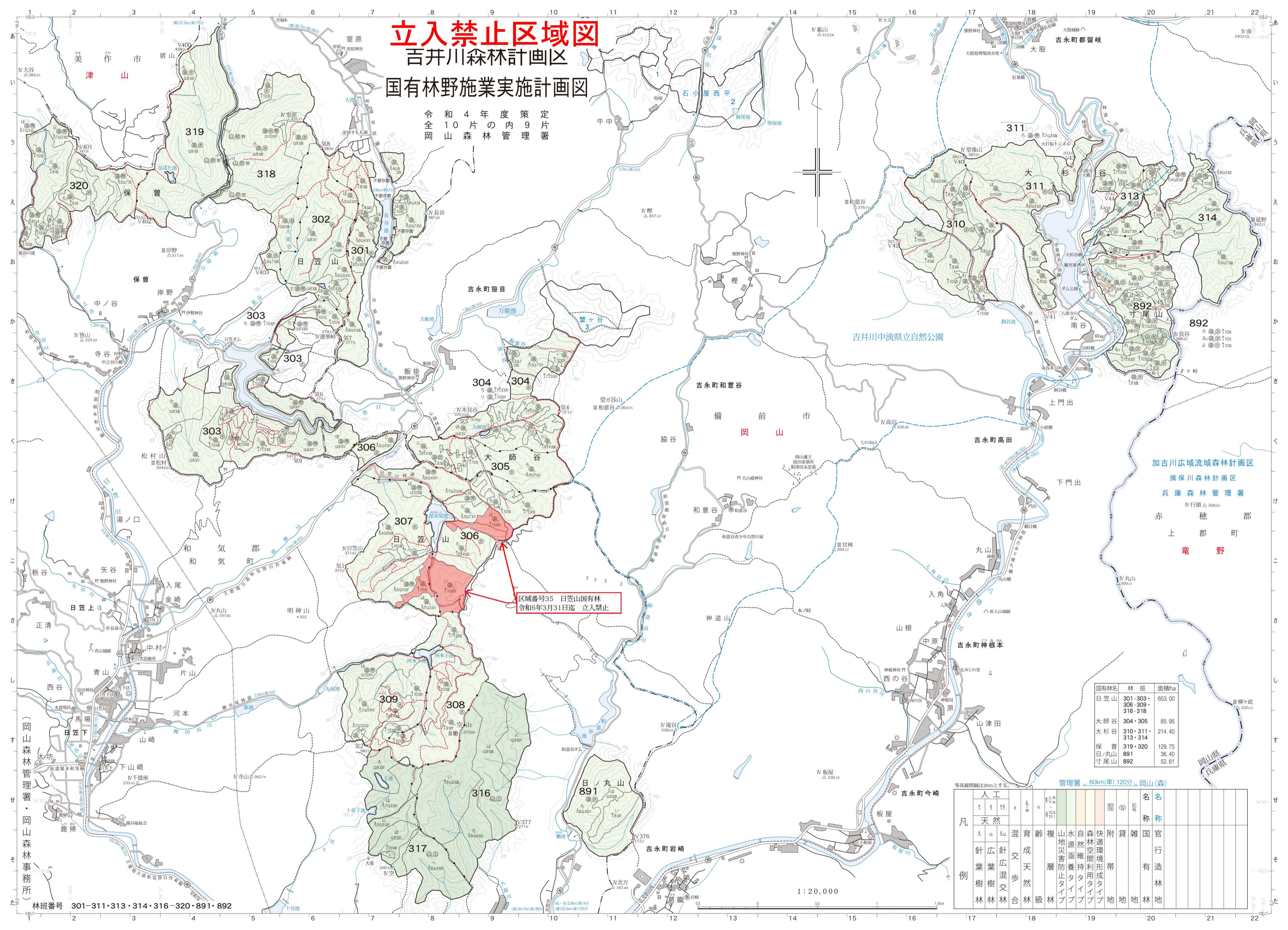


立入禁止区域図

吉井川森林計画区

国有林野施業実施計画図

令和4年度策定9片
令全10片の内の9片
岡山森林管理署



区域番号35 日笠山国有林
令和6年3月31日迄 立入禁止

国有林名	林班	面積ha
日笠山	301-303	653.00
	306-309	
	316-318	
大師谷	304-305	85.95
	310-311	
大杉谷	313-314	214.40
	319-320	
保曾	891	36.40
寸尾山	892	52.61

凡例	人工	天然	針葉樹林	広葉樹林	針広混交林	混合林	育成林	齢層	複層	山地災害防止タイプ	水源涵養タイプ	自然維持タイプ	森林空間利用タイプ	快適環境形成タイプ	附帯地	貸地	雑用地	官有林	名称
例	針葉樹林	広葉樹林	針広混交林	混合林	育成林	齢層	複層	山地災害防止タイプ	水源涵養タイプ	自然維持タイプ	森林空間利用タイプ	快適環境形成タイプ	附帯地	貸地	雑用地	官有林	名称		

岡山森林管理署・岡山森林事務所

林班番号 301-311・313・314・316-320・891・892

1:20,000

管理署 60km(車) 120分、岡山(森)

等高線間隔は20mとする。