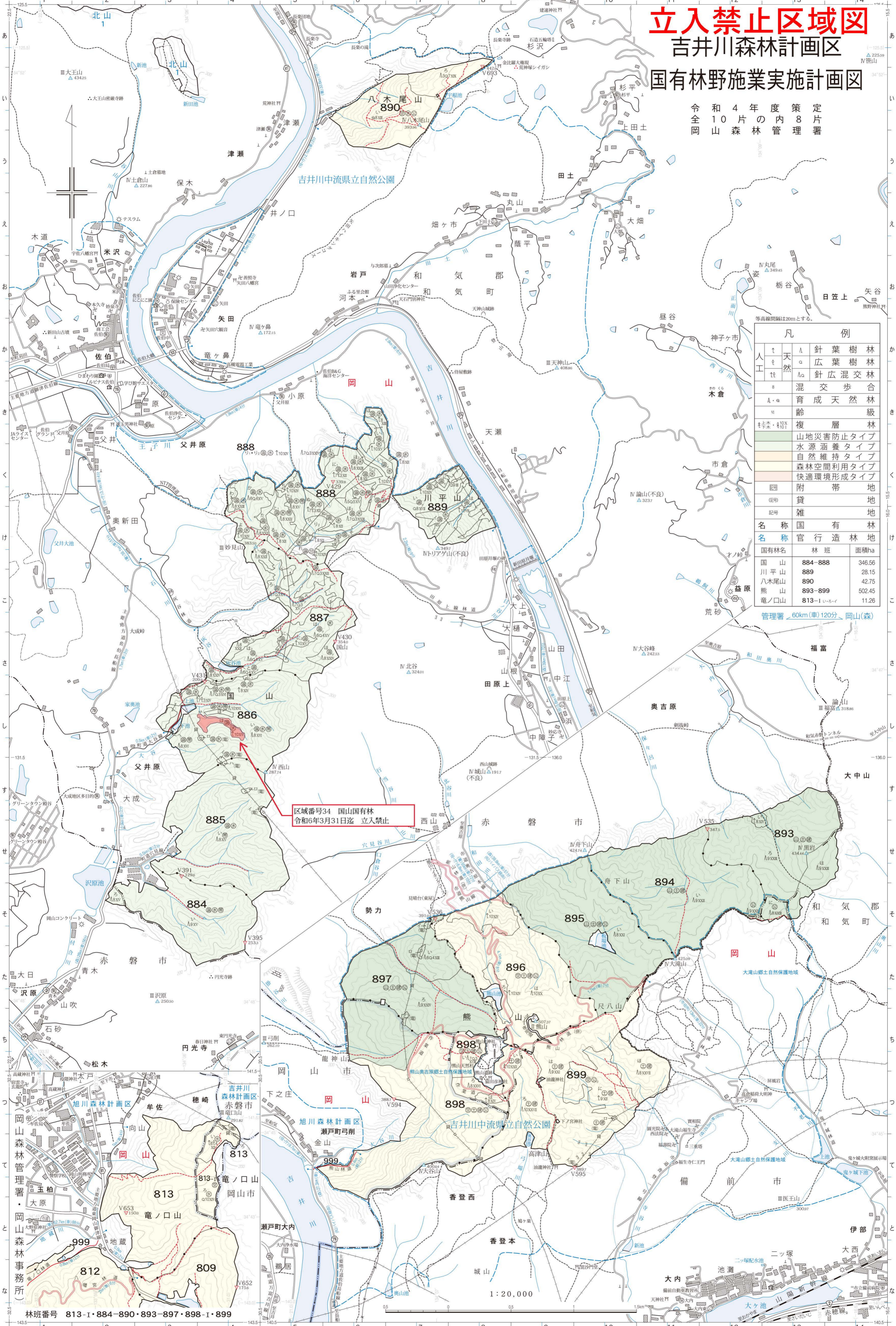


# 立入禁止区域図

## 吉井川森林計画区

### 国有林野施業実施計画図

令和4年度策定  
全10片の内8片  
岡山森林管理署



| 凡例        |           |        |
|-----------|-----------|--------|
| 人工        | 針葉樹林      |        |
| 天然        | 広葉樹林      |        |
| 針広混交林     | 針広混交林     |        |
| 混交歩合      | 混交歩合      |        |
| 育成天然林     | 育成天然林     |        |
| 齢         | 齢         |        |
| 複層林       | 複層林       |        |
| 山地災害防止タイプ | 山地災害防止タイプ |        |
| 水源涵養タイプ   | 水源涵養タイプ   |        |
| 自然維持タイプ   | 自然維持タイプ   |        |
| 森林空間利用タイプ | 森林空間利用タイプ |        |
| 快適環境形成タイプ | 快適環境形成タイプ |        |
| 附帯地       | 附帯地       |        |
| 貸地        | 貸地        |        |
| 雑地        | 雑地        |        |
| 名称        | 国有林       |        |
| 名称        | 官行造林地     |        |
| 国有林名      | 林班        | 面積ha   |
| 国山        | 884-888   | 346.56 |
| 川平山       | 889       | 28.15  |
| 八木尾山      | 890       | 42.75  |
| 熊山        | 893-899   | 502.45 |
| 竜ノ口山      | 813-1     | 11.26  |

管理署 < 60km(車)120分、岡山(森)

区域番号34 国山国有林  
令和6年3月31日迄 立入禁止

林班番号 813-I・884-890・893-897・898-I・899

1:20,000