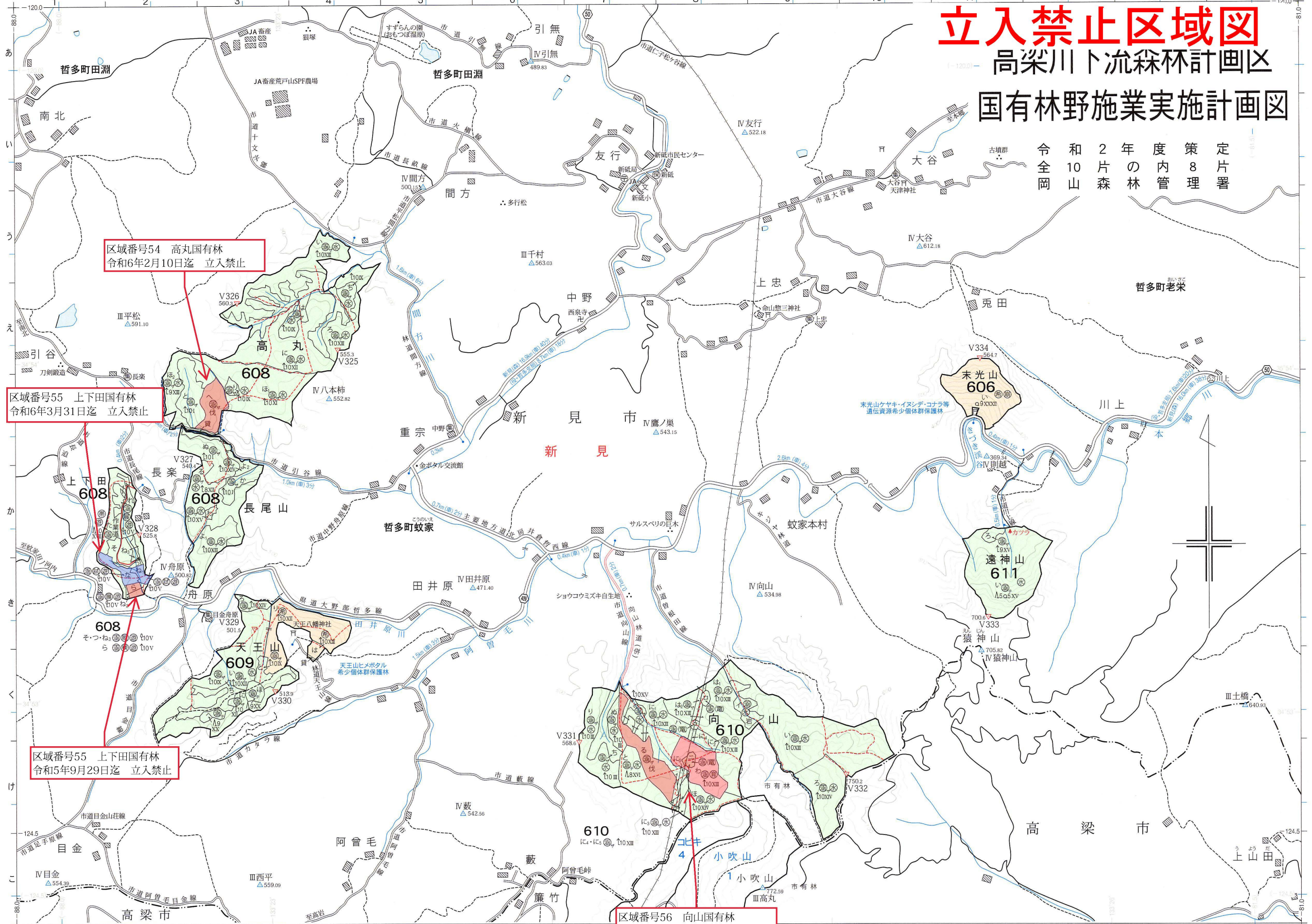


立入禁止区域図

高梁川下流森林計画区

国有林野施業実施計画図

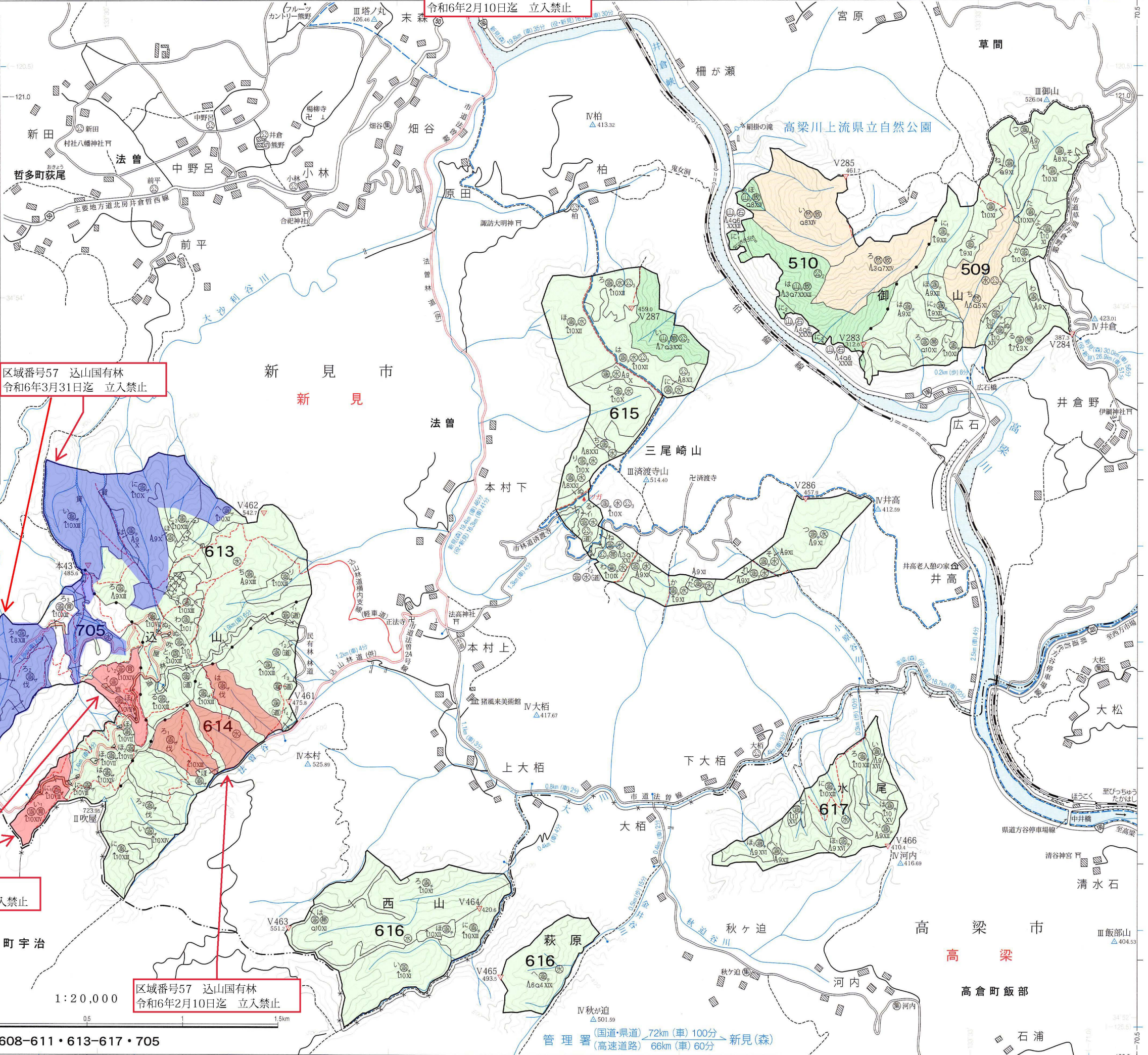
令和2年度策定
10片の森林管理
令岡山



等高線間隔は20mとする。

凡 例	
△	針葉樹林
○	広葉樹林
△○	針広混交林
■	混交歩合
A・a	育成天然林
VI	齢
●	複層林
■	山地災害防止タイプ
■	水源涵養タイプ
■	自然維持タイプ
■	森林空間利用タイプ
■	快適環境形成タイプ
■	附帯地
(記号)	賞雑地
記号	雑地
名称	国有林
名称	官行造林地

国有林名	林班	面積ha
御光	509・510	143.58
山丸	606	9.40
山丸	608	60.61
山丸	608	20.58
山丸	608	11.69
山丸	609	33.32
山丸	610	79.59
山丸	611	16.72
山丸	613・614・705	231.38
山丸	615	89.46
山丸	616	56.61
山丸	616	14.58
山丸	617	33.04



林班番号 509・510・606・608・611・613・617・705

管理署(国道・県道) 72km(車) 100分 新見(森)
(高速道路) 66km(車) 60分

(岡山森林管理署・新見・高梁森林事務所)