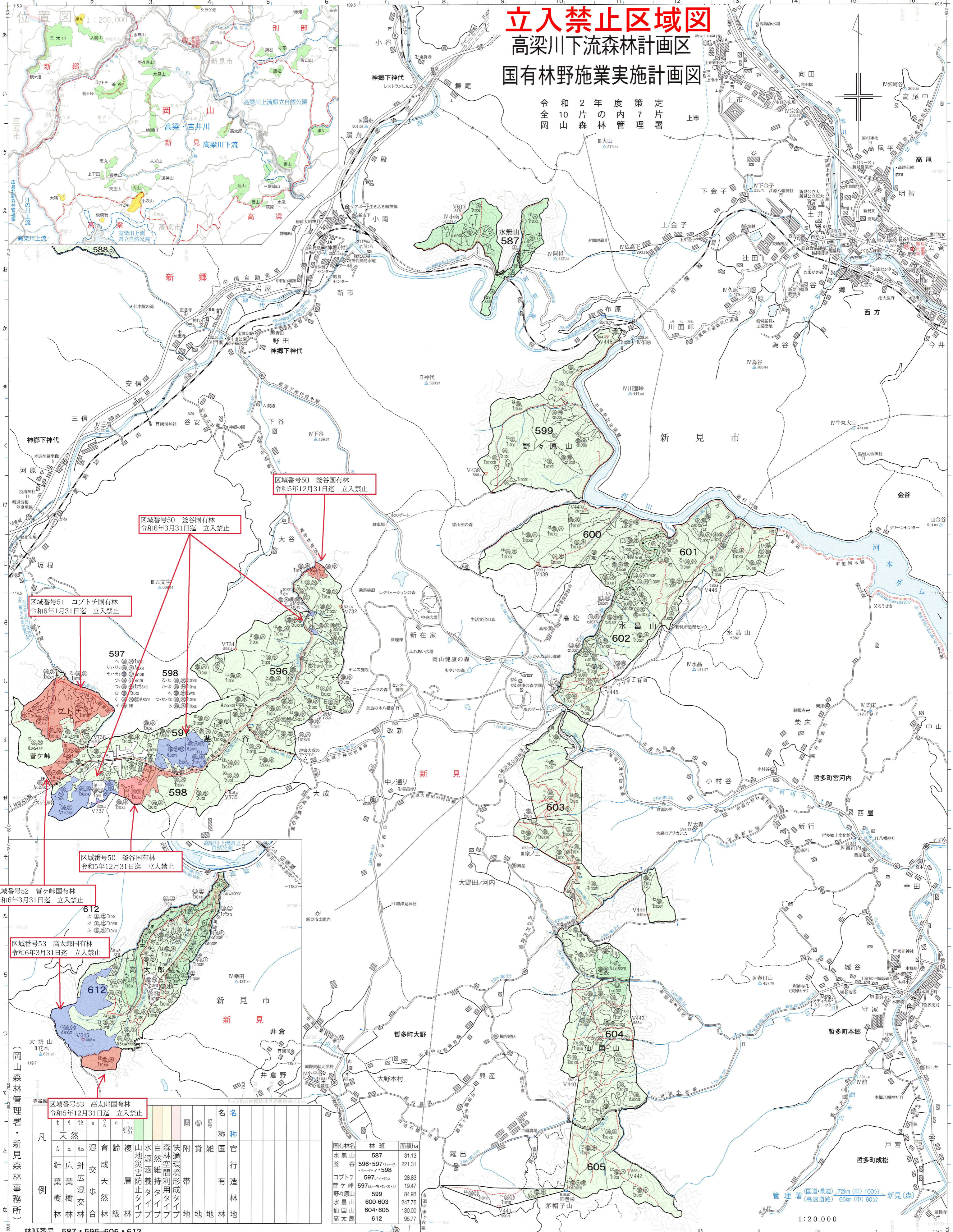


立入禁止区域図

高梁川下流森林計画区

国有林野施業実施計画図

令和2年度策定
7片
管内の10片
全岡山



区域番号50 釜谷国有林
令和5年12月31日迄 立入禁止

区域番号50 釜谷国有林
令和6年3月31日迄 立入禁止

区域番号51 コプト子国有林
令和6年1月31日迄 立入禁止

区域番号50 釜谷国有林
令和5年12月31日迄 立入禁止

区域番号52 菅ヶ峠国有林
令和6年3月31日迄 立入禁止

区域番号53 高太郎国有林
令和6年3月31日迄 立入禁止

区域番号53 高太郎国有林
令和5年12月31日迄 立入禁止

凡	天然	針葉樹林	広葉樹林	針広混交林	成歩合	交歩合	育成天然林	複層林	山地災害防止タイプ	水源涵養タイプ	自然維持タイプ	森林空間利用タイプ	快速環境形成タイプ	附帯地	貸地	雑用地	官有林	官造林
例	針葉樹林	針葉樹林	針葉樹林	針葉樹林	針葉樹林	針葉樹林	針葉樹林	針葉樹林	針葉樹林	針葉樹林	針葉樹林	針葉樹林	針葉樹林	針葉樹林	針葉樹林	針葉樹林	針葉樹林	針葉樹林

国有林名	林班	面積ha
水無山	587	31.13
釜谷	596-597	221.31
コプト子	597	28.83
菅ヶ峠	597	19.47
野々原山	599	84.93
水昌山	600-603	247.76
仙国山	604-605	130.00
高太郎	612	95.77

管理署 (国道・県道) 72km (車) 100分 新見(森)
(高速道路) 68km (車) 60分

1:20,000

林班番号 587・596-605・612

林班番号