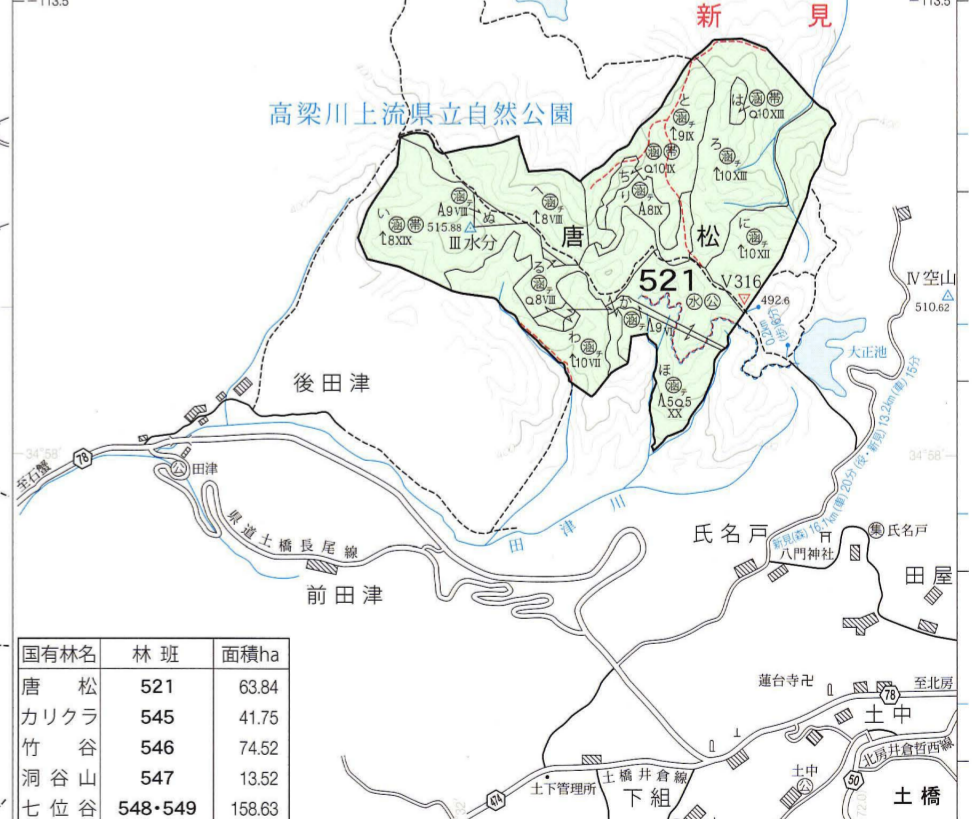
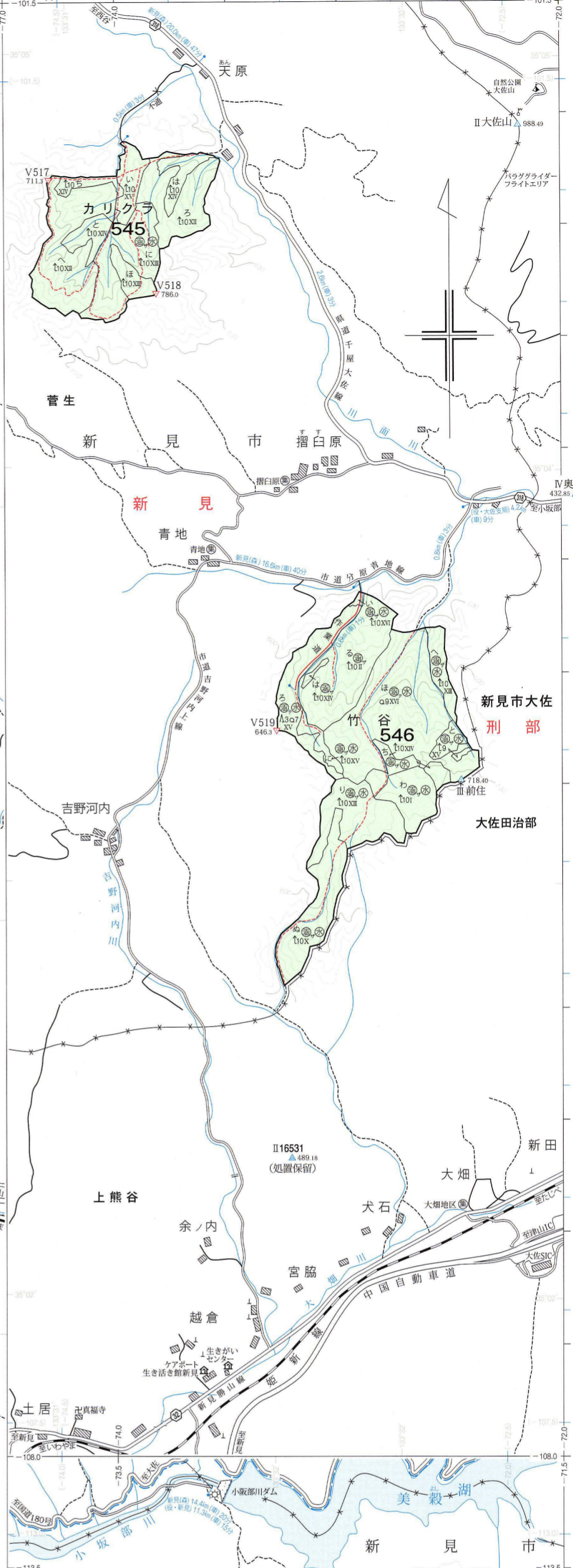
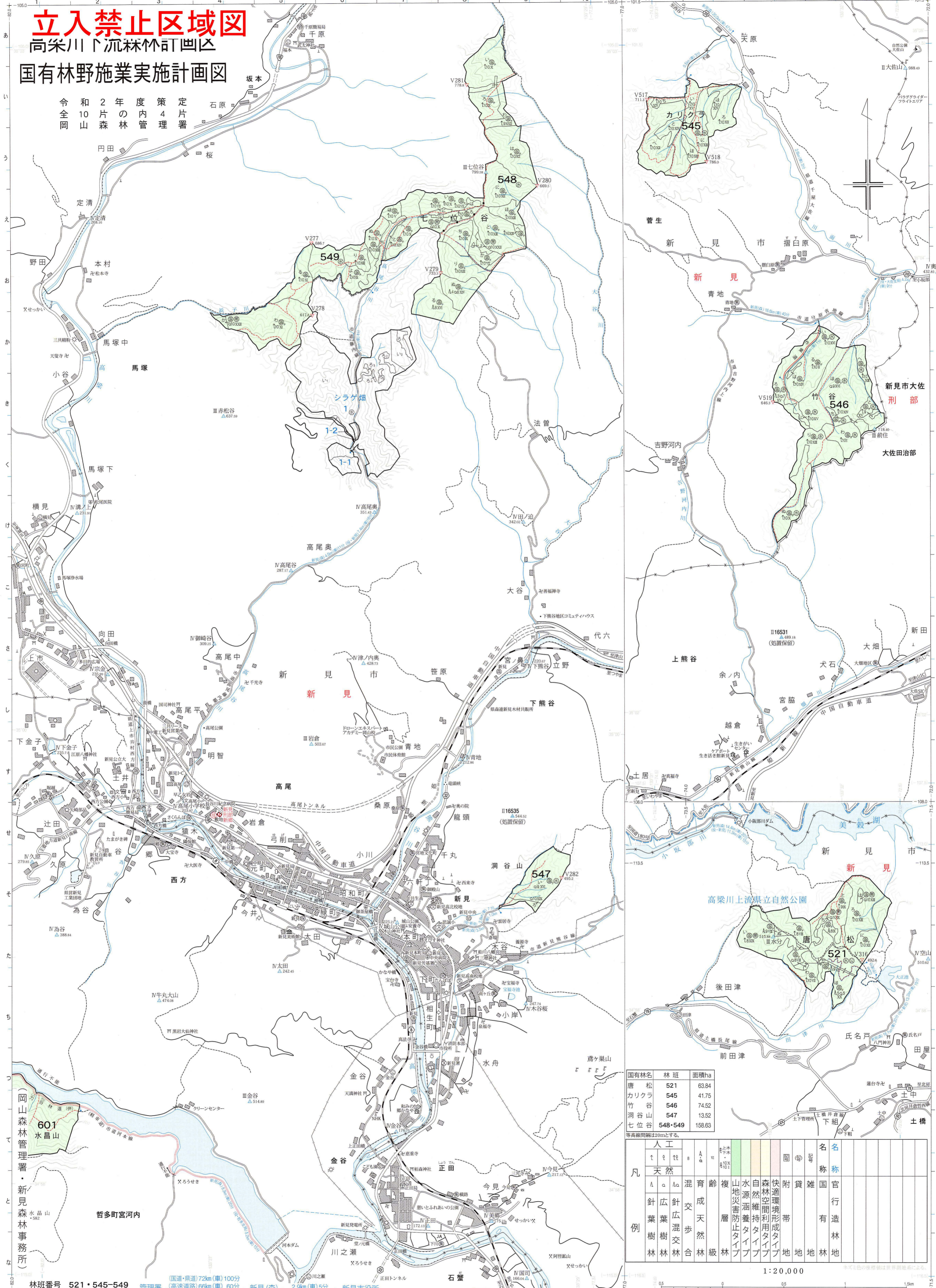


立入禁止区域図

高梁川上流森林管理計画区

国有林野施業実施計画図

令和2年度策定
10片の内4片
岡山森林管理署



国有林名	林班	面積ha
唐松	521	63.84
カリクラ	545	41.75
竹谷	546	74.52
洞谷山	547	13.52
七位谷	548・549	158.63

凡例	人工		天然		混交林	育成林	複層林	山地災害防止タイプ	水源涵養タイプ	自然維持タイプ	森林空間利用タイプ	快適環境形成タイプ	附帯地	雑用地	官有林地
	△	□	△	□											
針葉林	針葉林	広葉林	針葉林	広葉林	針葉林	広葉林	針葉林	針葉林	針葉林	針葉林	針葉林	針葉林	針葉林	針葉林	針葉林

1:20,000

林班番号 521・545-549
 (国道・県道)72km(車)100分
 (高速道路)66km(車)60分
 新見(森) 2.9km(車)5分
 新見市役所