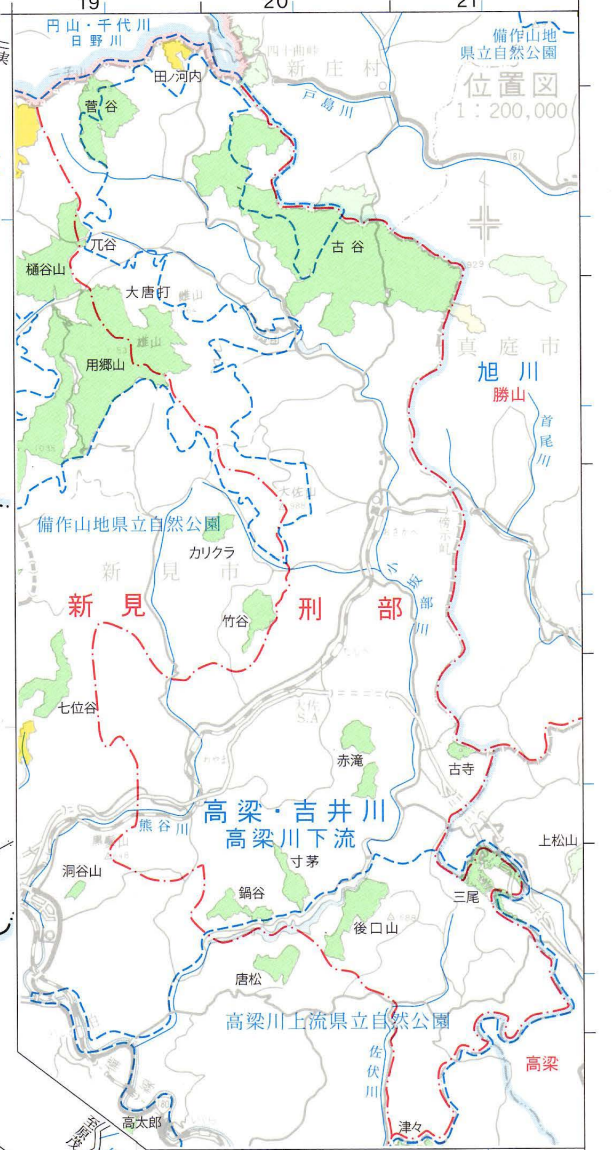
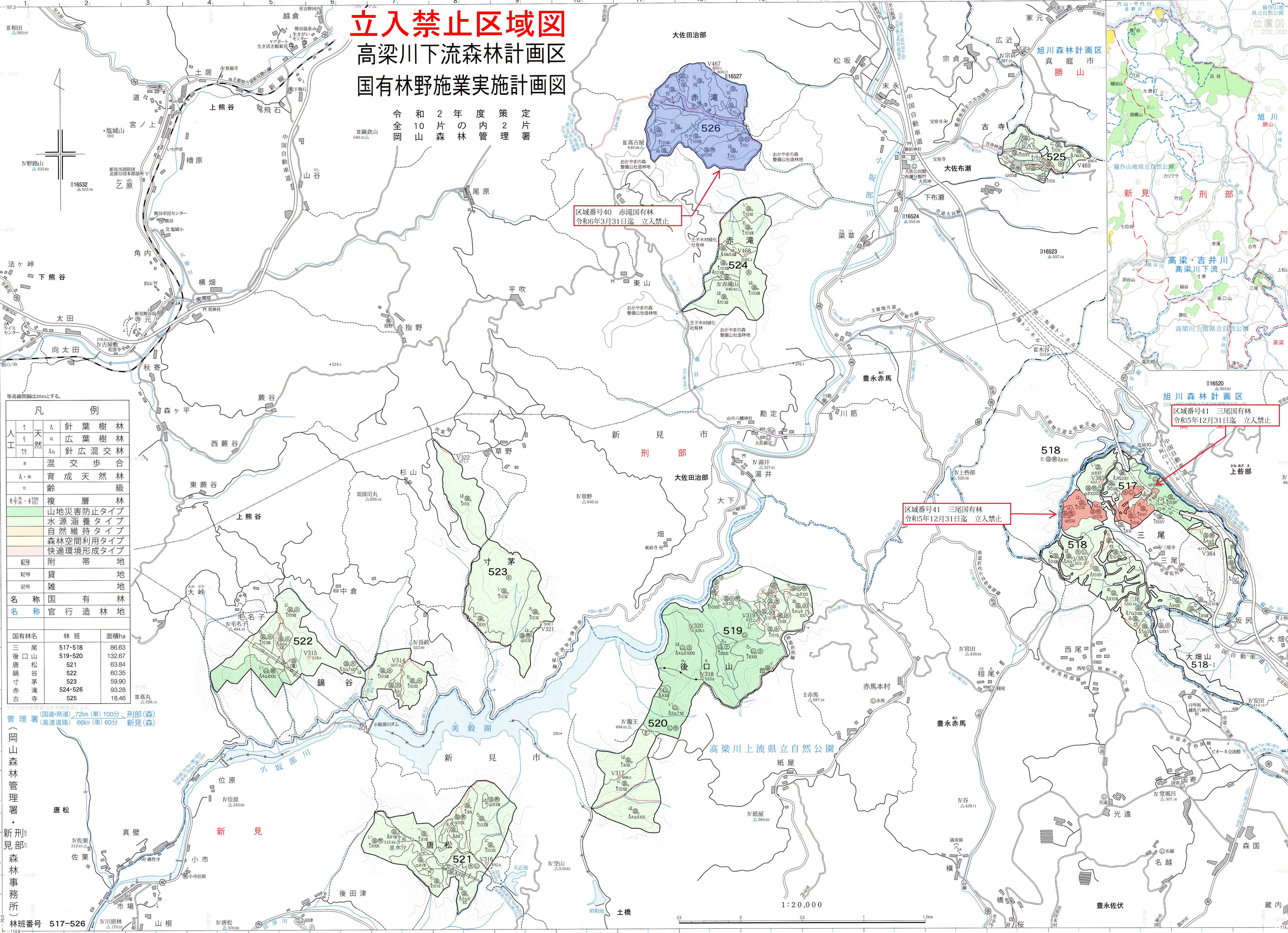


立入禁止区域図

高梁川下流森林計画区

国有林野施業実施計画図

令和2年度策定
10片の森林管理
令全岡



凡例		
▲	針葉樹林	天然
△	広葉樹林	天然
▲△	針広混交林	天然
○	混交歩合	
▲・△	育成天然林	
ⅴ	齢	
▲・△	複層林	
▲	山地災害防止タイプ	
△	水源涵養タイプ	
▲△	自然維持タイプ	
▲△	森林空間利用タイプ	
▲△	快適環境形成タイプ	
○	附帯地	
○	貧地	
○	雑地	
名	国有林	
名	官行造林地	
国有林名	林班	面積ha
三尾	517-518	86.63
山口山	519-520	132.67
唐松	521	63.84
松谷	522	60.35
寸茅	523	59.90
赤谷	524-526	93.28
寺	525	18.46

管理署 (国道・県道) 72km (車) 100分 刑部(森)
管理署 (高速道路) 66km (車) 60分 新見(森)

(岡山森林管理署・新見部森林事務所)
林班番号 517-526

1:20,000