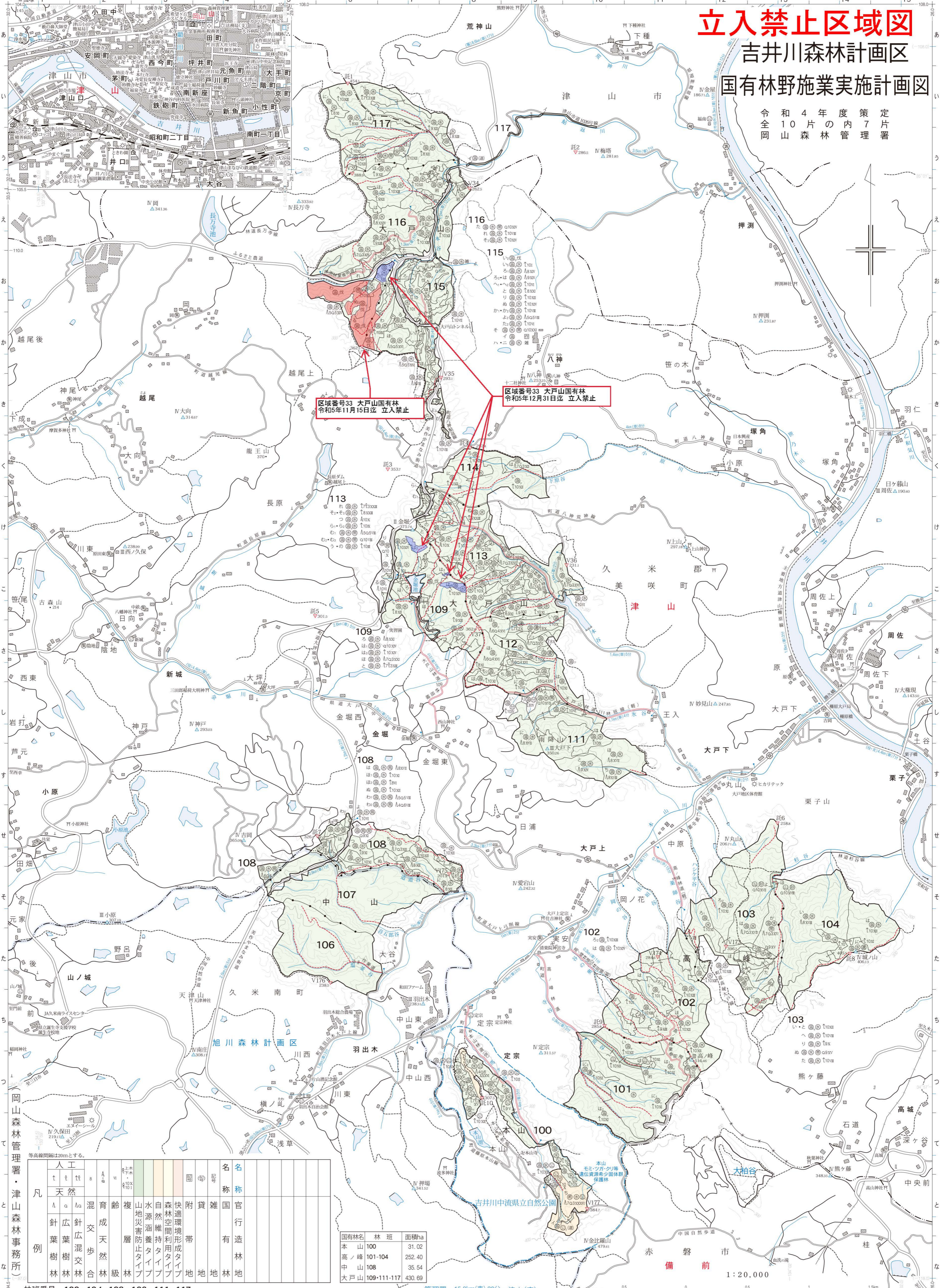


立入禁止区域図

吉井川森林計画区

国有林野施業実施計画図

令和4年度策定
全10片の内7片
岡山森林管理署



区域番号33 大戸山国有林
令和5年11月15日迄 立入禁止

区域番号33 大戸山国有林
令和5年12月31日迄 立入禁止

岡山森林管理署・津山森林事務所

凡	人工	天然	混交	育成	年齢	複層	山地	水源	自然	森林	附帯	貸地	雑地	国官	名	名
例	針葉	広葉	針葉	針葉	混交	天然	林級	水防	維持	利用	環境	地	地	有	行	造
	樹林	樹林	林	林	林	林	林	防	タイ	タイ	形成	地	地	林	林	林
林班番号	100	101	102	103	104	108	109	111	117							

国有林名	林班	面積ha
本山	100	31.02
高ノ峰	101-104	252.40
中山	108	35.54
大戸山	109-111-117	430.69

管理署 15.2km(車) 30分 津山(森)

1:20,000