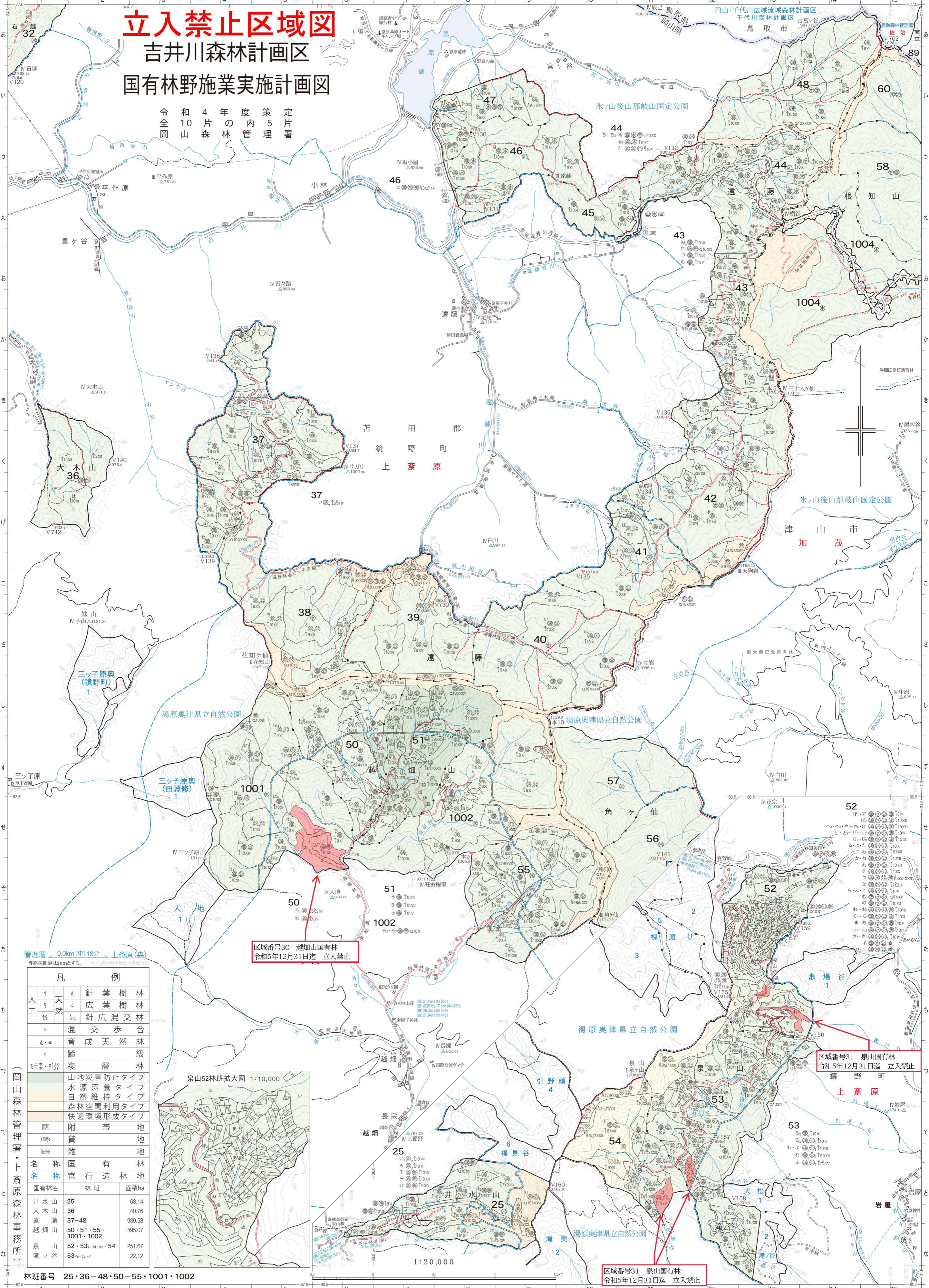


立入禁止区域図

吉井川森林計画区

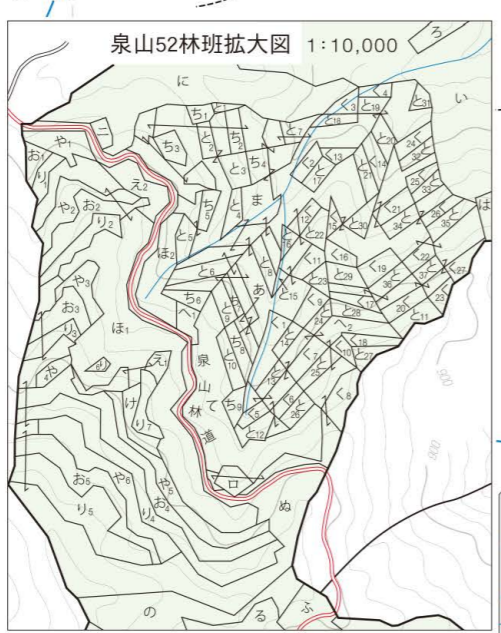
国有林野施業実施計画図

令和4年度策定
10片の内5片
岡山森林管理署



管理署 ← 9.0km(車)18分 → 上斎原(森)
等高線間隔は20mとする。 ※水色の図例は世界遺産等

凡 例			
▲	針葉樹林		
△	広葉樹林		
△	針広混交林		
△	混交歩		
▲	育成天然林		
▲	複層林		
▲	山地災害防止タイプ		
▲	水源涵養タイプ		
▲	自然維持タイプ		
▲	森林空間利用タイプ		
▲	快適環境形成タイプ		
◎	附帯地		
◎	雑地		
◎	国有林		
◎	官行造林地		
◎	国有林名	林班	面積ha
◎	井水山	25	68.14
◎	大木山	36	40.76
◎	遠藤山	37-48	939.58
◎	越畑山	50・51・55・1001・1002	495.07
◎	泉山	52・53・54	251.67
◎	滝ノ谷	53	22.12



1:20,000

区域番号31 泉山国有林
令和5年12月31日迄 立入禁止

区域番号30 越畑山国有林
令和5年12月31日迄 立入禁止

区域番号31 泉山国有林
令和5年12月31日迄 立入禁止