

立入禁止区域図

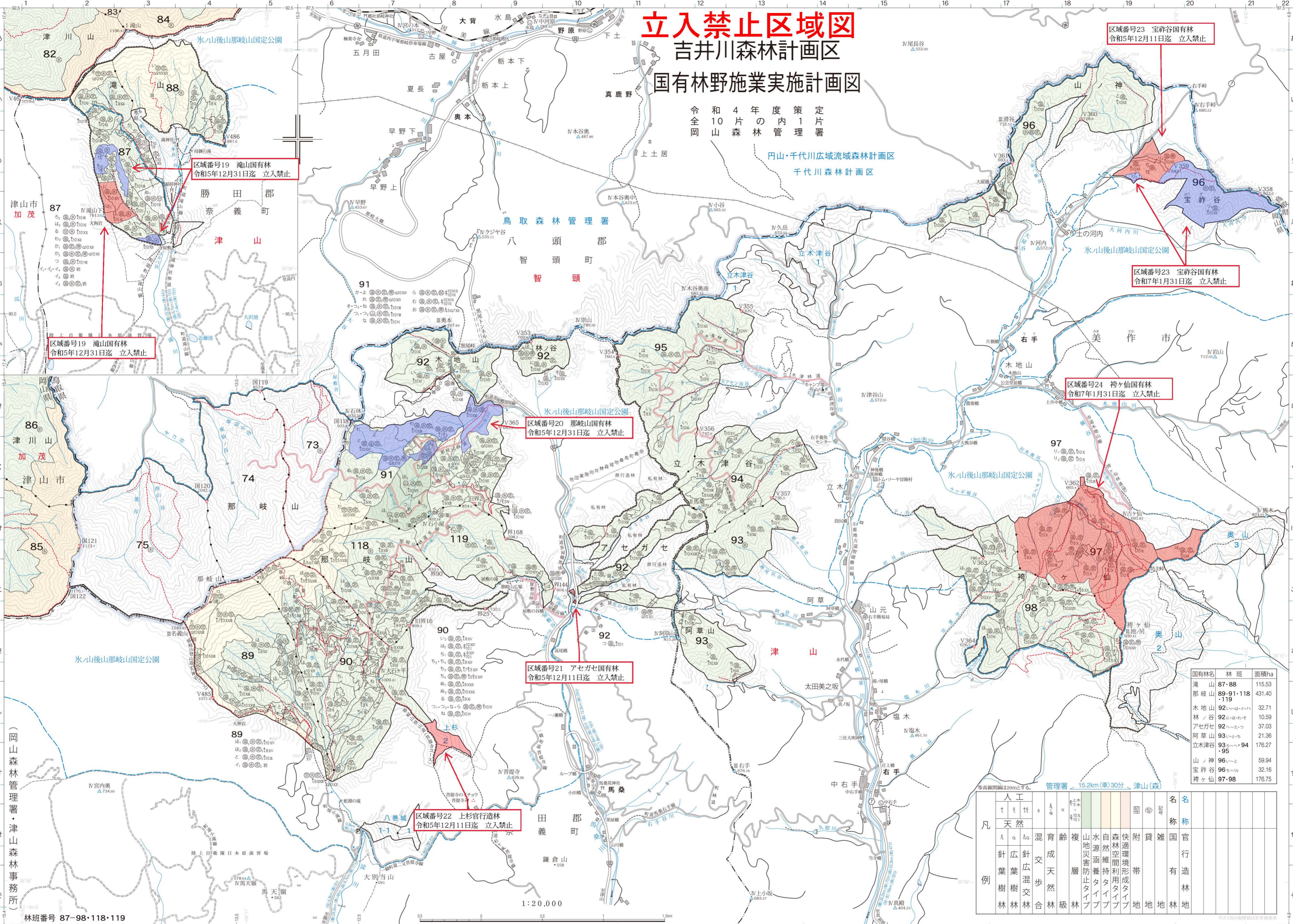
吉井川森林計画区

国有林野施業実施計画図

令和4年度策定片
令和10片の管理1署

円山・千代川広域流域森林計画区

千代川森林計画区



区域番号19 滝山国有林
令和5年12月31日迄 立入禁止

区域番号19 滝山国有林
令和5年12月31日迄 立入禁止

区域番号20 那岐山国有林
令和5年12月31日迄 立入禁止

区域番号21 アセガセ国有林
令和5年12月11日迄 立入禁止

区域番号22 上杉官行造林
令和5年12月11日迄 立入禁止

区域番号23 宝祚谷国有林
令和5年12月11日迄 立入禁止

区域番号23 宝祚谷国有林
令和7年1月31日迄 立入禁止

区域番号24 袴ヶ仙国有林
令和7年1月31日迄 立入禁止

国有林名	林班	面積ha
滝山	87-88	115.53
那岐山	89-91・118・119	431.40
木地山	92にほれ-いへハ	32.71
林ノ谷	92にほれ-そ	10.59
アセガセ	92いへ-つ	37.03
阿草山	93いへ-ち	21.36
立木津谷	93いへ-94・95	176.27
山ノ神	96いへ-と	59.94
宝祚谷	96いへ-り	32.16
袴ヶ仙	97-98	176.75

凡	人工	天然	混交	育成	齢	複層	山地災害防止タイプ	水源涵養タイプ	自然維持タイプ	森林空間利用タイプ	快適環境形成タイプ	附帯	雑	名	名
例	針葉樹林	広葉樹林	針広混交林	歩合林	天然林	複層林	山地災害防止タイプ	水源涵養タイプ	自然維持タイプ	森林空間利用タイプ	快適環境形成タイプ	附帯地	雑地	国有林	官行造林地

(岡山森林管理署・津山森林事務所)

林班番号 87-98・118・119

1:20,000

※色の相違は印刷誤差