

立入禁止区域図

森林計画区

旭川森林計画区 国有林野施業実施計画図

平成30年度策定
全8片の内7片
岡山森林管理署

区域番号12 小本宮国有林
令和5年12月31日迄 立入禁止

区域番号12 小本宮国有林
令和6年2月28日迄 立入禁止

区域番号13 加茂山国有林
令和5年12月31日迄 立入禁止

区域番号13 加茂山国有林
令和6年3月31日迄 立入禁止

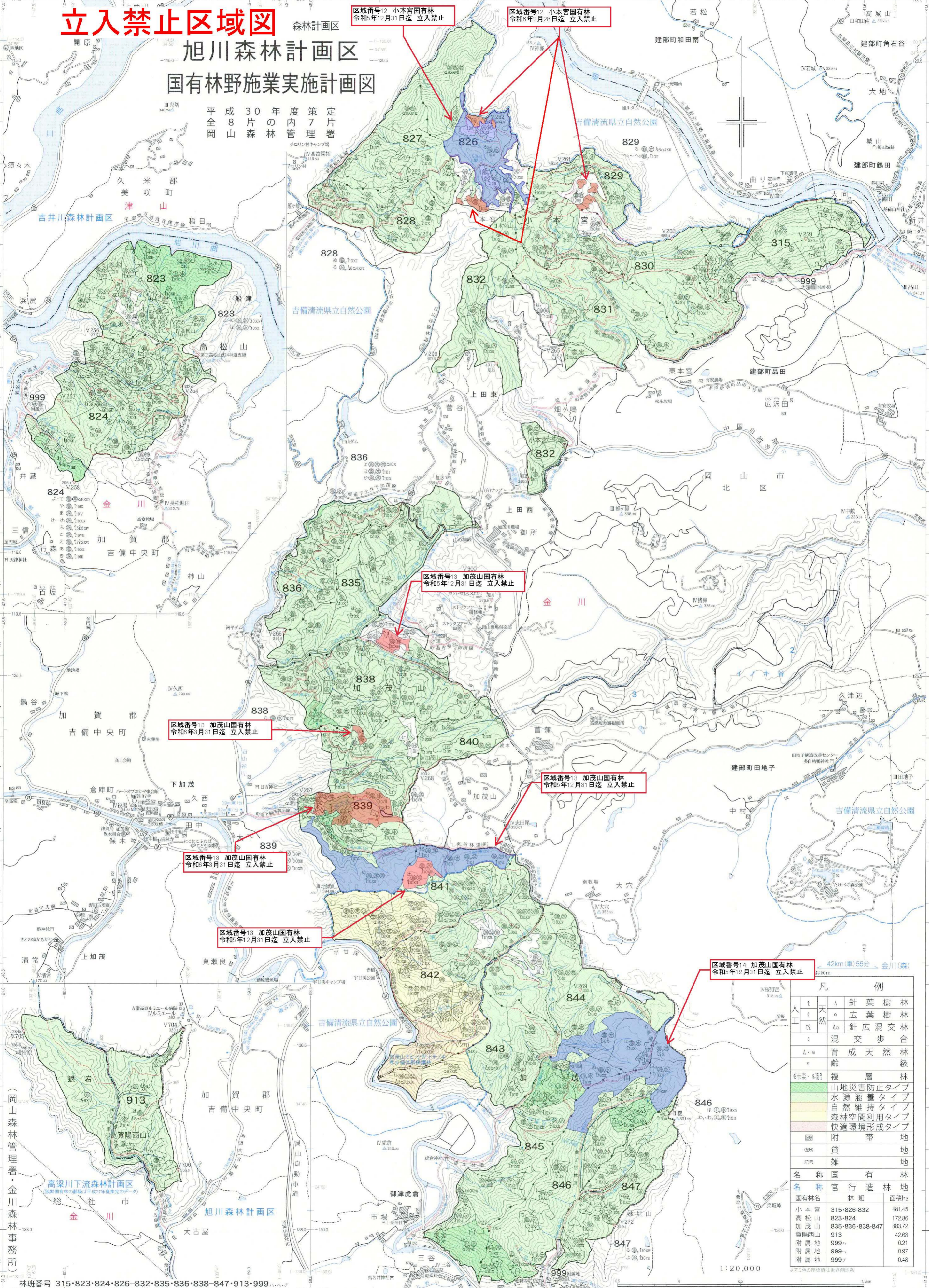
区域番号13 加茂山国有林
令和5年12月31日迄 立入禁止

区域番号13 加茂山国有林
令和6年3月31日迄 立入禁止

区域番号13 加茂山国有林
令和5年12月31日迄 立入禁止

区域番号14 加茂山国有林
令和5年12月31日迄 立入禁止

凡例		
人工	針葉樹林	
天然	広葉樹林	
天然	針広混交林	
天然	混交歩合	
天然	育成天然林	
天然	複層林	
天然	山地災害防止タイプ	
天然	水源涵養タイプ	
天然	自然維持タイプ	
天然	森林空間利用タイプ	
天然	快適環境形成タイプ	
天然	附帯地	
天然	貸地	
天然	雑地	
名称 国有林		
名称 官行造林地		
国有林名	林班	面積ha
小本宮	315・826・832	481.45
高松山	823・824	172.86
加茂山	835・836・838・847	883.72
賀陽西山	913	42.63
附属地	999ハ	0.21
附属地	999ハ	0.97
附属地	999チ	0.48



岡山森林管理署・金川森林事務所

林班番号 315・823・824・826・832・835・836・838・847・913・999ハ・チ

1:20,000