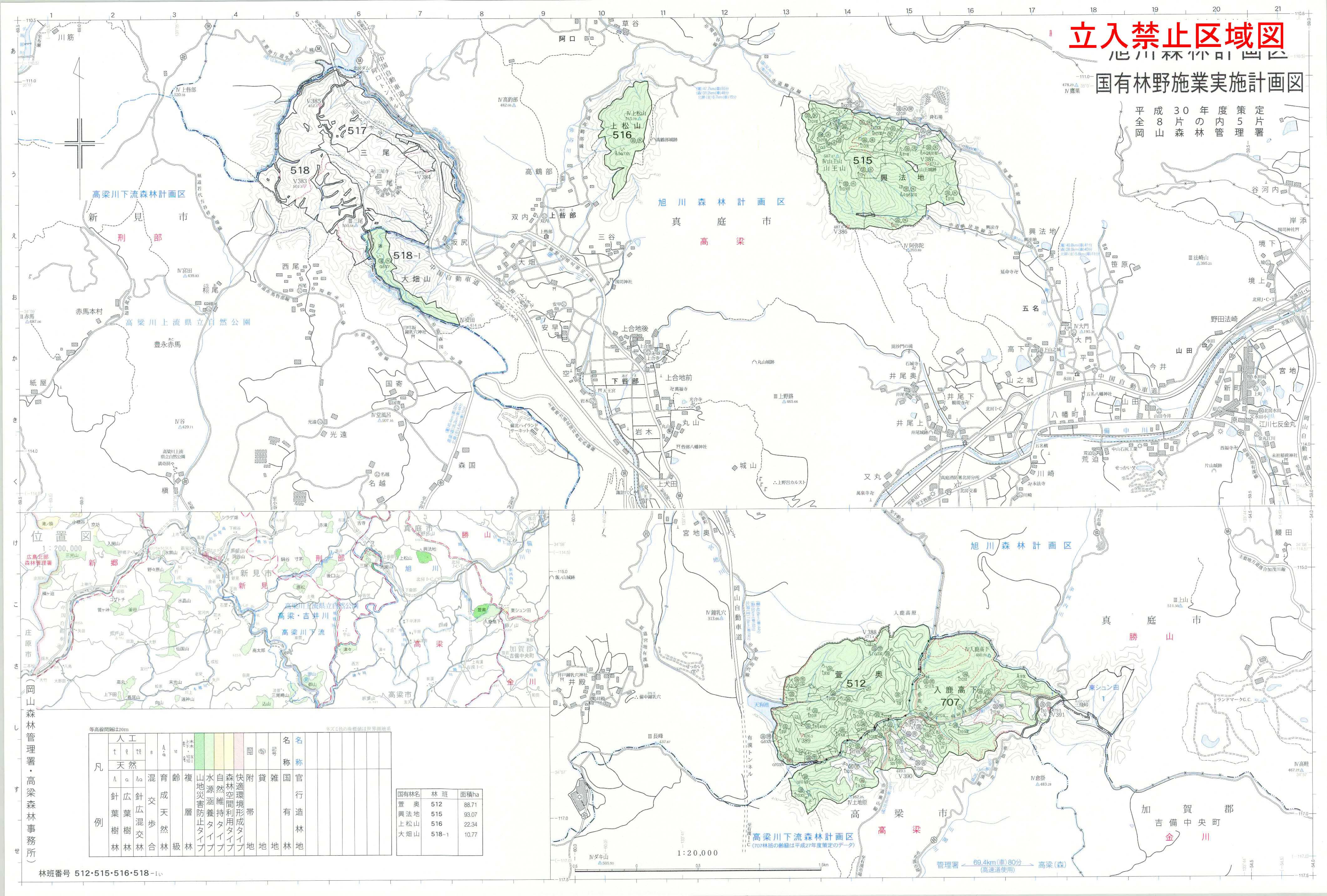


立入禁止区域図

旭川森林計画区

国有林野施業実施計画図

平成30年度策定
全8片の内5片
岡山森林管理署



凡	人工		天然		混交	育成	年齢	複層	山地災害防止タイプ	水源涵養タイプ	自然維持タイプ	森林空間利用タイプ	快適環境形成タイプ	附帯	貸地	雑地	国官	名	名	
	針葉林	広葉林	針葉林	広葉林																
例	針葉林	広葉林	針葉林	広葉林	混合	歩合	天然	林級	林	林	林	林	林	林	林	林	林	林	林	林

国有林名	林班	面積ha
萱奥	512	88.71
興法地	515	93.07
上松山	516	22.34
大畑山	518-1	10.77

林班番号 512・515・516・518-1

（岡山森林管理署・高梁森林事務所）