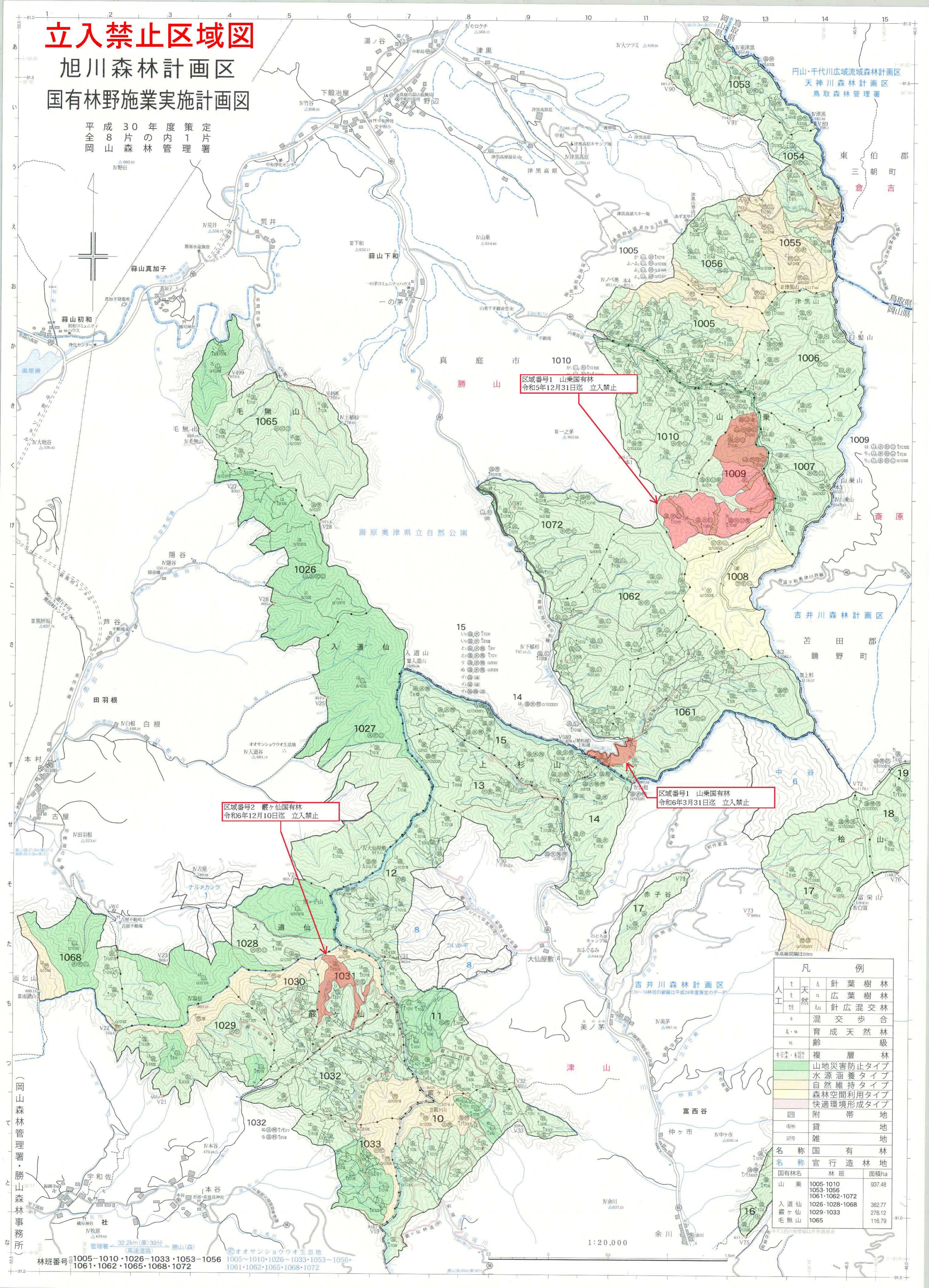


# 立入禁止区域図

## 旭川森林計画区 国有林野施業実施計画図

平成30年度策定  
全8片の内1片  
岡山森林管理署



区域番号2 巖ヶ仙国有林  
令和6年12月10日迄 立入禁止

区域番号1 山乗国有林  
令和5年12月31日迄 立入禁止

区域番号1 山乗国有林  
令和6年3月31日迄 立入禁止

凡例		
人工	天然	
A	針葉樹林	
a	広葉樹林	
Aa	針広混交林	
a	混合歩合	
A・a	育成天然林	
VI	齢級	
●	複層林	
■	山地災害防止タイプ	
■	水源涵養タイプ	
■	自然維持タイプ	
■	森林空間利用タイプ	
■	快適環境形成タイプ	
○	附帯地	
○	貸地	
○	雑地	
名称	国有林	
名称	国行造林地	
山乗	1005-1010 1063-1066	937.48
入道仙	1026-1028-1068	382.77
巖ヶ仙	1029-1033	276.12
毛無山	1065	116.79

岡山森林管理署・勝山森林事務所

林班番号 1005-1010・1026-1033・1053-1056  
1061・1062・1065・1068・1072

オオサンショウウオ生息地  
1005-1010・1026-1033・1053-1056  
1061・1062・1065・1068・1072

1:20,000