

天川村：川合(深谷)地区
工事完了

○概要

場所：天川村川合深谷

崩壊地面積：0.54ha

主要工種：山腹工

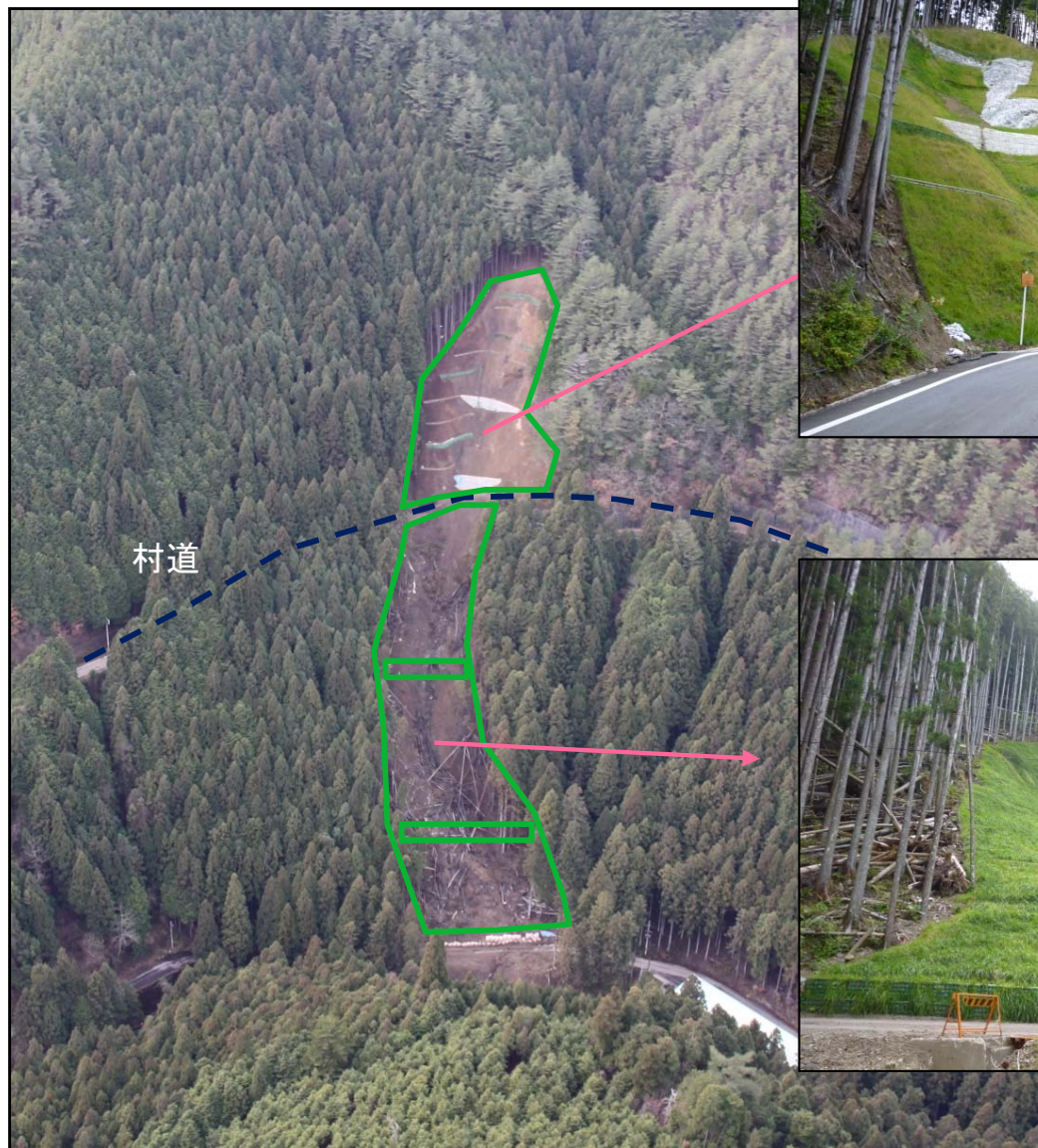
工事着手：平成24年8月

工事完了：平成26年3月

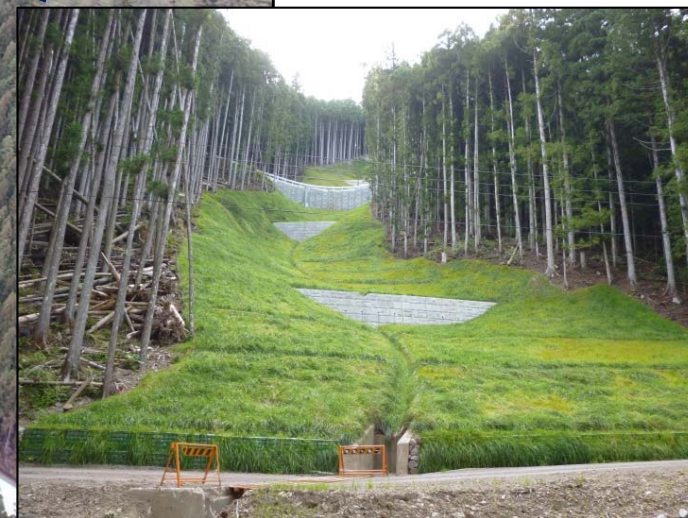
○位置



○復旧状況



山腹工 完成状況
(村道上部)



山腹工 完成状況
(村道下部)