

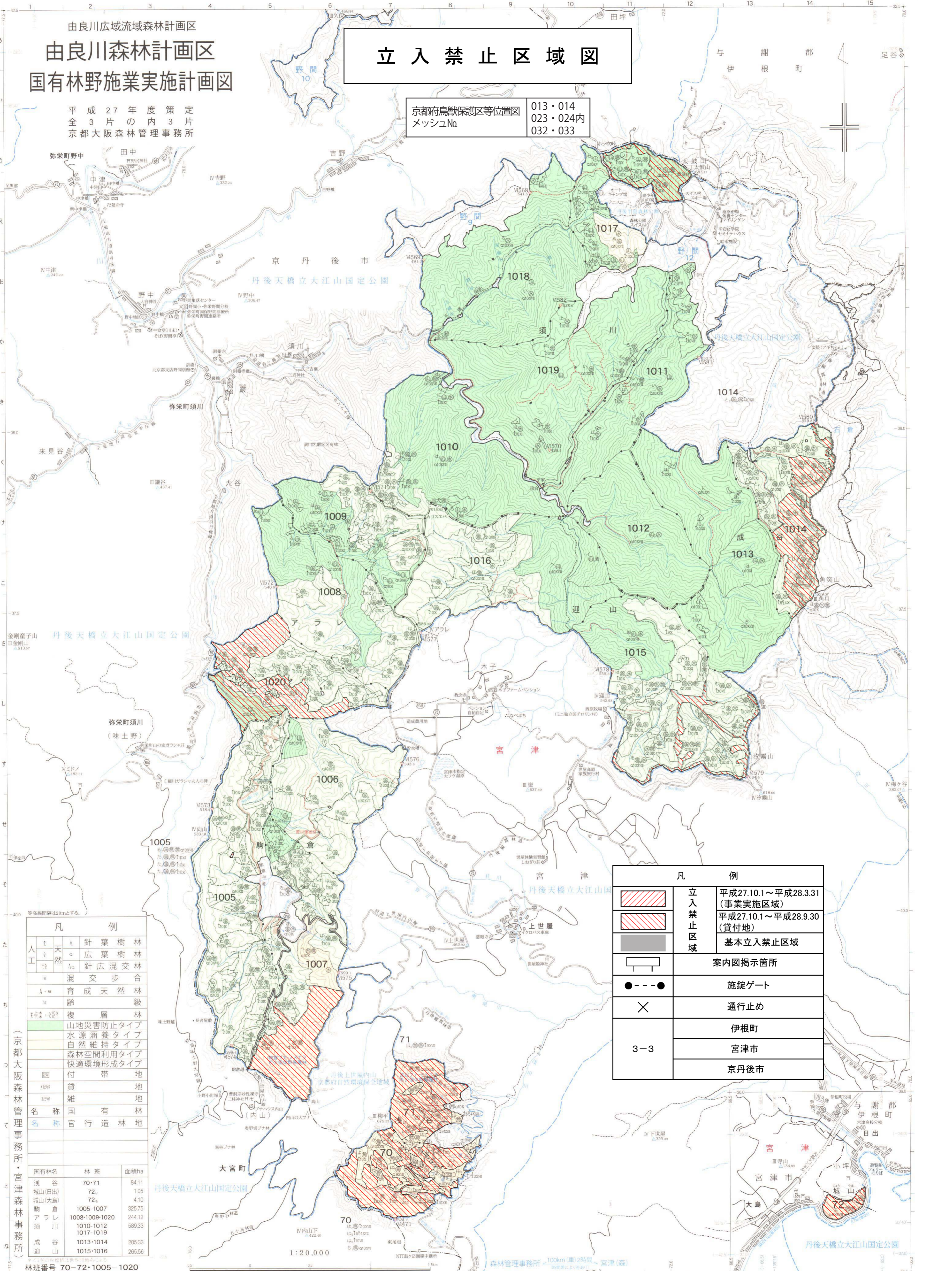
由良川広域流域森林計画区  
**由良川森林計画区**  
 国有林野施業実施計画図

平成27年度策定  
 全3片の内3片  
 京都大阪森林管理事務所

**立入禁止区域図**

京都府鳥獣保護区等位置図  
 メッシュNo

013・014  
 023・024内  
 032・033



凡 例		
▲	針葉樹林	
△	広葉樹林	
△	針広混交林	
□	混交歩合	
A・a	育成天然林	
W	齢級	
■	複層林	
■	山地災害防止タイプ	
■	水源涵養タイプ	
■	自然維持タイプ	
■	森林空間利用タイプ	
■	快適環境形成タイプ	
■	付帯地	
■	貸地	
■	雑地	
■	国有林	
■	官行造林地	
■	国有林名	面積ha
■	浅谷	70-71 84.11
■	城山(日出)	72 1.05
■	城山(大島)	72 4.10
■	駒倉	1005-1007 325.75
■	アラル	1008-1009-1020 244.12
■	須川	1010-1012 589.33
■	成谷	1013-1014 205.33
■	迎山	1015-1016 265.56

凡 例	
	立入禁止区域 平成27.10.1~平成28.3.31 (事業実施区域)
	立入禁止区域 平成27.10.1~平成28.9.30 (貸付地)
	基本立入禁止区域
	案内図掲示箇所
	施錠ゲート
	通行止め
	伊根町
	宮津市
	京丹後市

林班番号 70-72・1005-1020

1:20,000

森林管理事務所 100km(車)2時間 宮津(森)