

資料編 目次

1 山ノ神・深谷モデル林

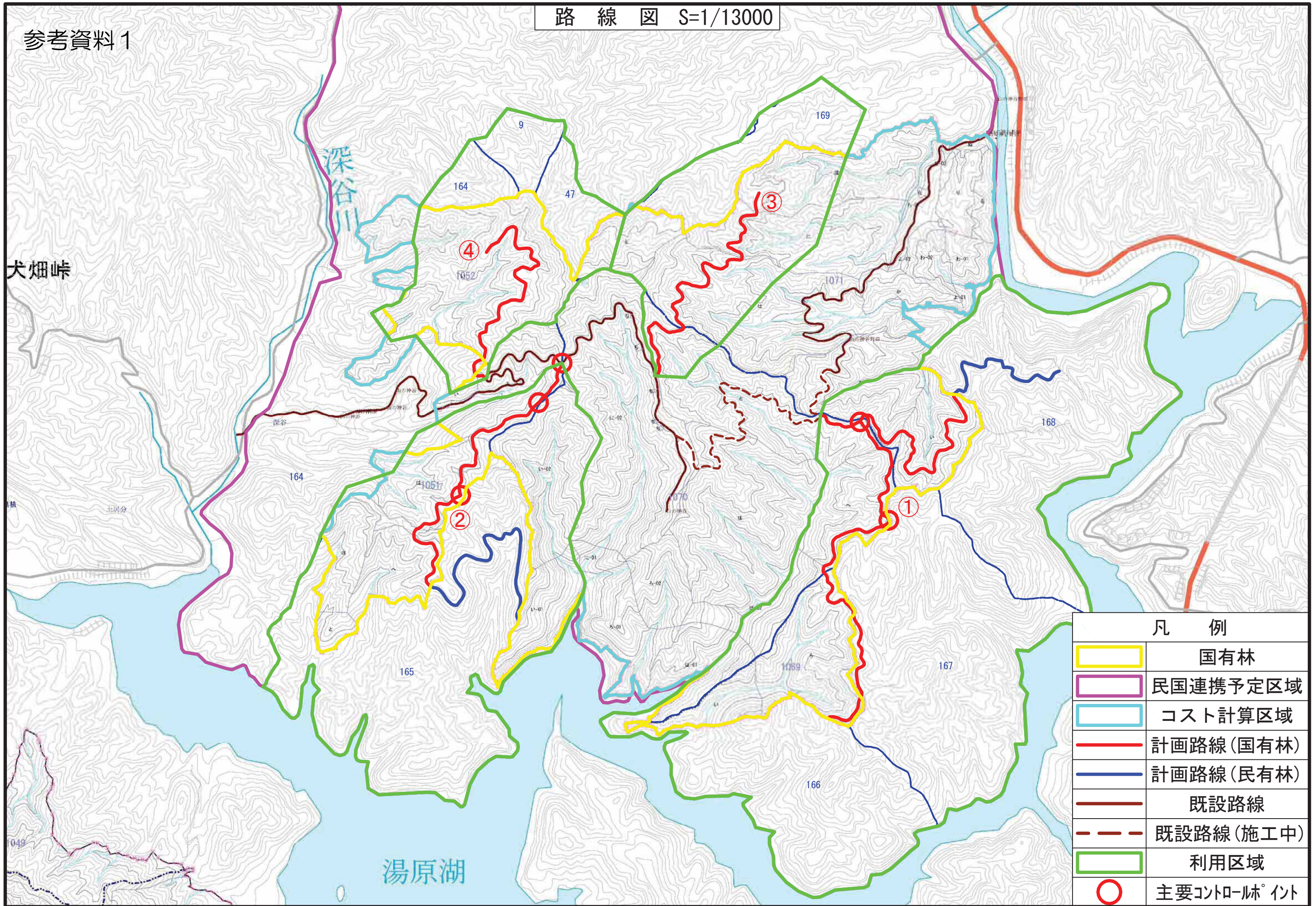
- | | |
|------------------------------|--------|
| (1) 路線図（縮尺1/13000） | 参考資料 1 |
| (2) 集材範囲区域図【既設路線】（縮尺1/13000） | 参考資料 2 |
| (3) 集材範囲区域図【計画路線】（縮尺1/13000） | 参考資料 3 |
| (4) 林況 | 参考資料 4 |
| (5) モデル林における資材量【路網計画なし】 | 参考資料 5 |
| (6) モデル林における資材量【路網計画あり】 | 参考資料 6 |
| (7) 試算にかかる前提条件 | 参考資料 7 |
| (8) モデル区域コスト計算（全体） | 参考資料 8 |
| (9) モデル区域コスト計算（計画路線①） | 参考資料 9 |
| (10) モデル区域コスト計算（計画路線②） | 参考資料10 |
| (11) モデル区域コスト計算（計画路線③） | 参考資料11 |
| (12) モデル区域コスト計算（計画路線④） | 参考資料12 |
| (13) 傾斜区分図（縮尺1/13000） | 参考資料13 |
| (14) モデル林全区域図（縮尺：1/15000） | 参考資料14 |
| (15) 連携効果の説明イメージ | 参考資料15 |

2 宮城川モデル林

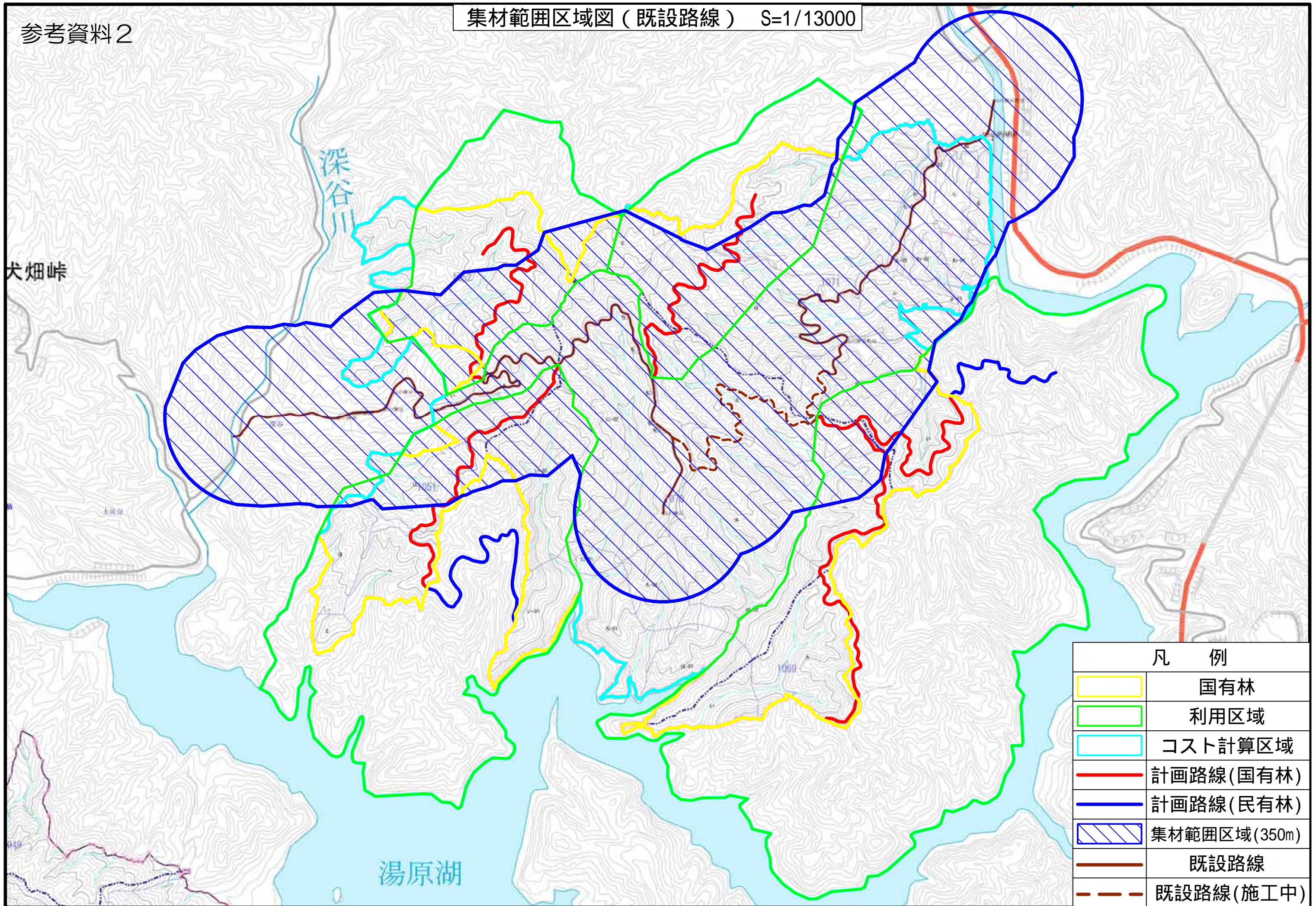
- | | |
|------------------------------|--------|
| (1) 路線図（縮尺1/18000） | 参考資料16 |
| (2) 集材範囲区域図【既設路線】（縮尺1/18000） | 参考資料17 |
| (3) 集材範囲区域図【計画路線】（縮尺1/18000） | 参考資料18 |
| (4) 林況 | 参考資料19 |
| (5) モデル林における資材量【路網計画なし】 | 参考資料20 |
| (6) モデル林における資材量【路網計画あり】 | 参考資料21 |
| (7) 試算にかかる前提条件 | 参考資料22 |
| (8) モデル区域コスト計算（全体） | 参考資料23 |
| (9) モデル区域コスト計算（計画路線①） | 参考資料24 |
| (10) モデル区域コスト計算（計画路線②） | 参考資料25 |
| (11) モデル区域コスト計算（計画路線③） | 参考資料26 |
| (12) 傾斜区分図（縮尺1/18000） | 参考資料27 |
| (13) モデル林全区域図（縮尺：1/30000） | 参考資料28 |
| (14) 連携効果の説明イメージ | 参考資料29 |

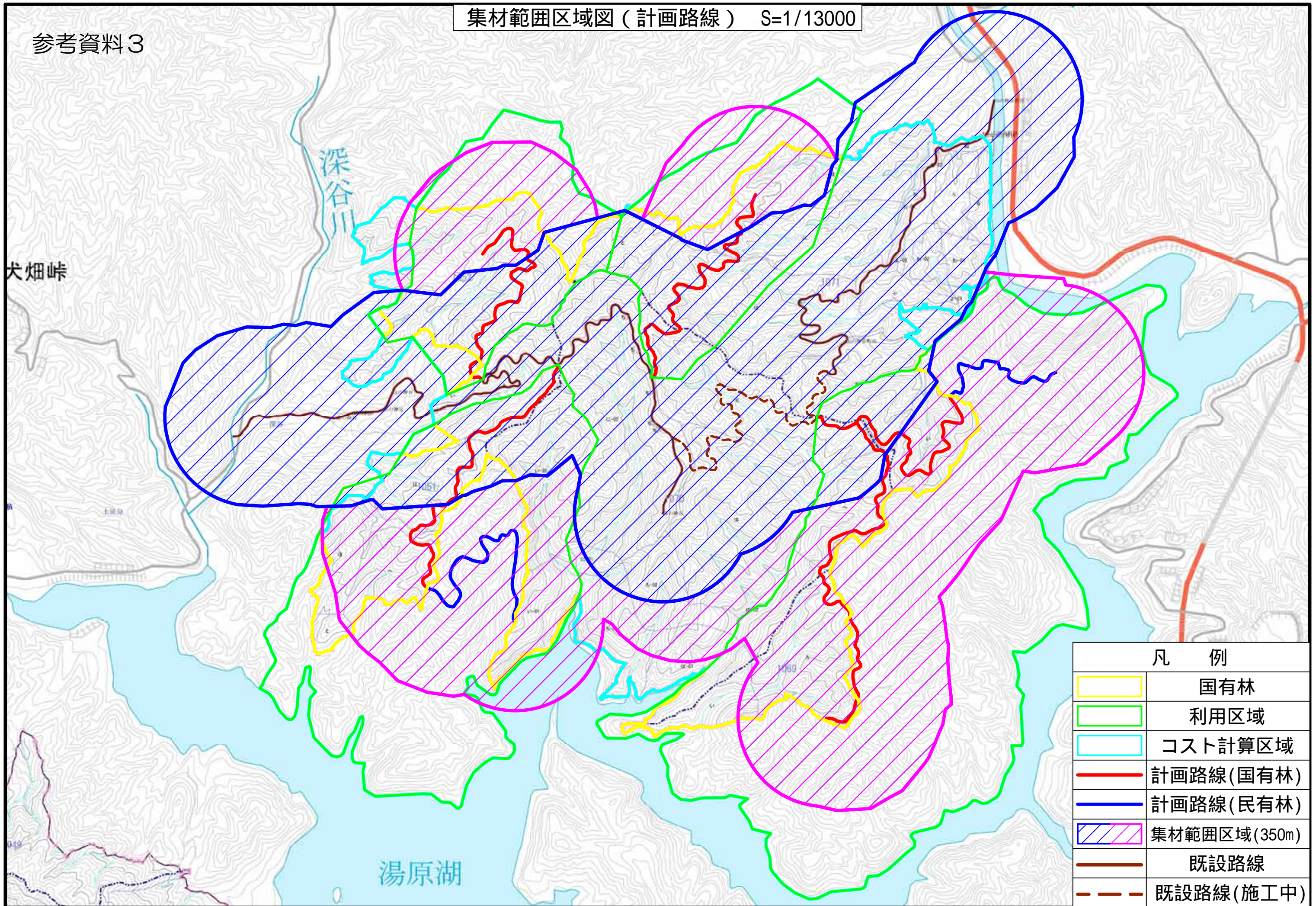
3 その他資料

- | | |
|--------------------------------|--------|
| (1) 近中局管内共同施業団地の森林整備状況等 | 参考資料30 |
| (2) 森林共同施業団地（近中局PR版） | 参考資料31 |
| (3) 民国連携・共同施業団地関係通達 | 参考資料32 |
| (4) 准フォレスター研修基本テキスト（H25.6.20版） | 参考資料33 |
| (5) 林業専用道配置のイメージ | 参考資料34 |
| (6) 国有林野施業実施計画図（岡山署） | 参考資料35 |
| (7) 民有林森林計画図（岡山県） | 参考資料36 |
| (8) 国有林野施業実施計画図（和歌山署） | 参考資料37 |
| (9) 民有林森林計画図（和歌山県） | 参考資料38 |



凡 例	
	国有林
	民国連携予定区域
	コスト計算区域
	計画路線(国有林)
	計画路線(民有林)
	既設路線
	既設路線(施工中)
	利用区域
	主要コントロールポイント





参考資料4

岡山署 山ノ神谷・深谷モデル林 林況

民・国・官	名称等	林班	面積(ha)				蓄積(m3)			ha蓄積		人・天割合		備考
			人工林	天然林	合計	その他	人工林	天然林	合計	人工林	天然林	人工林	天然林	
国	深谷	1051	34.01	8.06	42.07	1.33	8,580	392	8,972	252.28	48.64	81%	19%	
国	深谷	1052	39.62	0.00	39.62	0.01	9,945	0	9,945	251.01		100%	0%	
国	山ノ神谷	1069	21.35	0.00	21.35	0.01	5,408	0	5,408	253.30		100%	0%	
国	山ノ神谷	1070	160.24	0.00	160.24	2.76	39,051	0	39,051	243.70		100%	0%	
国	山ノ神谷	1071	117.60	3.92	121.52	3.73	32,683	318	33,001	277.92	81.12	97%	3%	
国有林 計			372.82	11.98	384.80	7.84	95,667	710	96,377					
官	ウチワ谷	2	1.76	0.00	1.76	0.00	411		411	233.52		100%	0%	
官	沢谷	2	9.16	0.00	9.16	0.00	1,729	0	1,729	188.76		100%	0%	
官	フカタニツルザカ	8	30.46	0.00	30.46	0.00	14,373	0	14,373	471.86		100%	0%	
官	フカタニツルザカ	9	33.53	0.00	33.53	0.00	6,941	0	6,941	207.01		100%	0%	
官	フカタニココロタワ	9	24.59	0.00	24.59	0.00	6,221	0	6,221	252.99		100%	0%	
官行造林 計			99.50	0.00	99.50	0.00	29,675	0	29,675					
国有林・官行造林計			472.32	11.98	484.30	7.84	125,342	710	126,052					
民		47	81.63	16.89	98.52	1.62	8,774	3,138	11,912	107.48	185.79	83%	17%	公社(八束村外)、真庭市
民		48	93.98	40.87	134.85	1.38	11,498	8,033	19,531	122.35	196.55	70%	30%	公社(八束村外)、真庭市
民		164	97.69	48.99	146.68	1.81	13,390	4,286	17,676	137.07	87.49	67%	33%	公団(湯原町)、真庭市
民		165	34.03	39.71	73.74	0.00	8,969	3,331	12,300	263.56	83.88	46%	54%	県行(湯原町)
民		166	8.34	38.72	47.06	0.00	2,547	3,028	5,575	305.40	78.20	18%	82%	
民		167	1.96	67.12	69.08	0.00	496	5,323	5,819	253.06	79.31	3%	97%	
民		168	20.45	41.00	61.45	0.00	4,446	3,436	7,882	217.41	83.80	33%	67%	真庭市
民		169	17.68	20.03	37.71	1.30	2,998	1,456	4,454	169.57	72.69	47%	53%	
民有林 計			355.76	313.33	669.09	6.11	53,118	32,031	85,149					
モデル団地 合計			828.08	325.31	1,153.39	13.95	178,460	32,741	211,201					

参考資料5

山ノ神谷・深谷モデル林における資材量【路網計画なし】

1 第1回間伐

民有林・国有林別	効率的作業区域内(迂回率570m内)																		単位:面積ha、ha蓄積m3、資材量m3		
	路線①区域						路線②区域						路線③区域								
	面積		ha蓄積		資材量		面積		ha蓄積		資材量		面積		ha蓄積		資材量				
面積・蓄積・資材量	人工林	天然林	人工林	天然林	人工林	天然林	人工林	天然林	人工林	天然林	人工林	天然林	人工林	天然林	人工林	天然林	人工林	天然林	人工林	天然林	
国有林	1051	0.00		252.28	48.64	0.00	0.00	11.64	2.73	252.28	48.64	2,936.54	132.79			252.28	48.64	0.00	0.00		
	1052	0.00		251.01		0.00	0.00			251.01		0.00	0.00			251.01		0.00	0.00		
	1069	7.51		253.30		1,902.28	0.00			253.30		0.00	0.00			253.30		0.00	0.00		
	1070	0.00		243.70		0.00	0.00	9.57		243.70		2,332.21	0.00	5.01		243.70		1,220.94	0.00		
	1071	7.71		277.92		2,142.76	0.00			277.92		0.00	0.00	24.48	0.76	277.92		6,804.26	0.00		
国有林計	15.22	0.00		4,045.04	0.00	21.21	2.73			5,268.75	132.79	29.49	0.76			8,025.20	0.00				
民有林	164			137.07	87.49	0.00	0.00	0.96	0.48	137.07	87.49	132.25	41.58			137.07	87.49	0.00	0.00		
	9			252.99	0.00	0.00	0.00			252.99	0.00	0.00	0.00			252.99	0.00	0.00	0.00		
	47			107.48	185.79	0.00	0.00			107.48	185.79	0.00	0.00			107.48	185.79	0.00	0.00		
	165			263.56	83.88	0.00	0.00	0.61	0.72	263.56	83.88	161.25	60.24			263.56	83.88	0.00	0.00		
	166			305.40	78.20	0.00	0.00			305.40	78.20	0.00	0.00			305.40	78.20	0.00	0.00		
	167			253.06	79.31	0.00	0.00			253.06	79.31	0.00	0.00			253.06	79.31	0.00	0.00		
	168	0.12	0.25	217.41	83.80	26.09	20.95			217.41	83.80	0.00	0.00			217.41	83.80	0.00	0.00		
	169			169.57	72.69	0.00	0.00			169.57	72.69	0.00	0.00	0.31	0.36	169.57	72.69	52.57	26.17		
民有林計	0.12	0.25		26.09	20.95	1.58	1.19			293.50	101.82	0.31	0.36			52.57	26.17				
モデル団地計	15.34	0.25		4,071.13	20.95	22.79	3.92			5,562.25	234.61	29.80	1.12			8,077.77	26.17				

民有林・国有林別	効率的作業区域内(迂回率350m内)																		単位:面積ha、ha蓄積m3、資材量m3		生産量	
	路線①区域						既設路網等区域						計									
	面積		ha蓄積		資材量		面積		ha蓄積		資材量		面積		ha蓄積		資材量					
面積・蓄積・資材量	人工林	天然林	人工林	天然林	人工林	天然林	人工林	天然林	人工林	天然林	人工林	天然林	人工林	天然林	人工林	天然林	人工林	天然林	人工林	天然林		
国有林	1051	0.32	0.07	252.28	48.64	79.70	3.60	7.17	1.68	252.28	48.64	1,808.47	81.79	19.12	4.49			4,824.71	218.18	1,182.05	68.73	
	1052	18.12		251.01		4,548.30	0.00	2.57		251.01		6,451.10	0.00	20.69	0.00			5,193.40	0.00	1,272.38	0.00	
	1069			253.30		0.00	0.00			253.30		0.00	0.00	7.51	0.00			1,902.28	0.00	466.06	0.00	
	1070	0.01		243.70		2.44	0.00	83.94		243.70		20,456.18	0.00	98.53	0.00			24,011.77	0.00	5,882.88	0.00	
	1071	2.47	0.08	277.92		687.44	0.00	67.86	2.10	277.92		18,859.98	0.00	102.53	2.93			28,494.44	0.00	6,981.14	0.00	
国有林計	20.92	0.15		5,317.88	3.60	161.54	3.78			41,769.73	81.79	248.38	7.42			64,426.60	218.18	15,784.51	68.73			
民有林	164	2.28	1.12	137.07	87.49	312.52	97.99			137.07	87.49	0.00	0.00	3.24	1.60			444.77	139.57	108.97	43.96	
	9			252.99	0.00	0.00	0.00			252.99	0.00	0.00	0.00	0.00	0.00			0.00	0.00	0.00	0.00	
	47	1.89	0.39	107.48	185.79	203.40	72.01			107.48	185.79	0.00	0.00	1.89	0.39			203.40	72.01	49.83	22.68	
	165			263.56	83.88	0.00	0.00			263.56	83.88	0.00	0.00	0.61	0.72			161.25	60.24	39.51	18.98	
	166			305.40	78.20	0.00	0.00			305.40	78.20	0.00	0.00	0.00	0.00			0.00	0.00	0.00	0.00	
	167			253.06	79.31	0.00	0.00			253.06	79.31	0.00	0.00	0.00	0.00			0.00	0.00	0.00	0.00	
	168			217.41	83.80	0.00	0.00			217.41	83.80	0.00	0.00	0.12	0.25			26.09	20.95	6.39	6.60	
	169			169.57	72.69	0.00	0.00			169.57	72.69	0.00	0.00	0.31	0.36			52.57	26.17	12.88	8.24	
民有林計	4.17	1.51		515.92	170.00	0.00	0.00			0.00	0.00	6.18	3.31			888.08	318.94	217.58	100.46			
モデル団地計	25.09	1.66		5,833.80	173.60	161.54	3.78			41,769.73	81.79	254.56	10.73			65,314.68	537.12	16,002.09	169.19			

2 第2回間伐

民有林・国有林別	効率的作業区域内(迂回率350m内)																		単位:面積ha、ha蓄積m3、資材量m3		生産量	
	路線①区域						既設路網等区域						計									
	面積		ha蓄積		資材量		面積		ha蓄積		資材量		面積		ha蓄積		資材量					
面積・蓄積・資材量	人工林	天然林	人工林	天然林	人工林	天然林	人工林	天然林	人工林	天然林	人工林	天然林	人工林	天然林	人工林	天然林	人工林	天然林	人工林	天然林		
国有林	1051	0.00		264.89	51.07	0.00	0.00	11.64	2.73	264.89	51.07	3,083.32	139.42			264.89	51.07	0.00	0.00			
	1052	0.00		263.56		0.00	0.00			263.56		0.00	0.00			263.56		0.00	0.00			
	1069	7.51		265.97		1,997.43	0.00			265.97		0.00	0.00	5.01		265.97		0.00	0.00			
	1070	0.00		255.89		0.00	0.00	9.57		255.89		2,448.87	0.00			255.89		1,282.01	0.00			
	1071	7.71		291.82		2,249.93	0.00			291.82		0.00	0.00	24.48	0.76	291.82		7,144.57	0.00			
国有林計	15.22	0.00		4,247.36	0.00	21.21	2.73			5,532.19	139.42	29.49	0.76			8,426.58	0.00					
民有林	164			143.92	91.86	0.00	0.00	0.96	0.48	143.92	91.86	138.86	43.65			143.92	91.86	0.00	0.00			
	9			265.64	0.00	0.00	0.00			265.64	0.00	0.00	0.00			265.64	0.00	0.00	0.00			
	47			112.85	195.08	0.00	0.00			112.85	195.08	0.00	0.00			112.85	195.08	0.00	0.00			
	165			276.74	88.07	0.00	0.00	0.61	0.72	276.74	88.07	169.31	63.25			276.74	88.07	0.00	0.00			
	166			320.67	82.11	0.00	0.00			320.67	82.11	0.00	0.00			320.67	82.11	0.00	0.00			
	167			265.71	83.28	0.00	0.00			265.71	83.28	0.00	0.00			265.71	83.28	0.00	0.00			
	168	0.12	0.25	228.28	87.99	27.39	22.00			228.28	87.99	0.00	0.00	0.12	0.25	228.28	87.99	0.00	0.00			
	169			178.05	76.32	0.00	0.00			178.05	76.32	0.00	0.00	0.31	0.36	178.05	76.32	55.20	27.48			
民有林計	0.12	0.25		27.39	22.00	1.58	1.19			308.17	106.90	0.31	0.36			55.20	27.48					
モデル団地計	15.34	0.25		4,274.75	22.00	22.79	3.92			5,840.36	246.32	29.80	1.12			8,481.78	27.48					

民有林・国有林別	効率的作業区域内(迂回率350m内)																		単位:面積ha、ha蓄積m3、資材量m3		生産量	
	路線①区域						既設路網等区域						計									
	面積		ha蓄積		資材量		面積		ha蓄積		資材量		面積		ha蓄積		資材量					
面積・蓄積・資材量	人工林	天然林	人工林	天然林	人工林	天然林	人工林	天然林	人工林	天然林	人工林	天然林	人工林	天然林	人工林	天然林	人工林	天然林	人工林	天然林		
国有林	1051	0.32	0.07	264.89	51.07	83.68	3.78	7.17	1.68	264.89	51.07	1,898.86	85.87	19.12	4.49			5,065.86	229.07	1,241.14	72.16	
	1052	18.12		263.56		4,775.71	0.00	2.57		263.56		6,773.35	0.00	20.69	0.00			5,453.06	0.00	1,336.00	0.00	
	1069			265.97		0.00	0.00			265.97		0.00	0.00	7.51	0.00			1,997.43	0.00	489.37	0.00	

参考資料6

山ノ神谷・深谷モデル林における資材量【路網計画あり】

1 第1回間伐

国有林・国有林別		効率的作業区域内(迂回率570m内) 単位:面積ha、ha蓄積m3、資材量m3																	
		路線①区域						路線②区域						路線③区域					
		面積		ha蓄積		資材量		面積		ha蓄積		資材量		面積		ha蓄積		資材量	
面積・蓄積・資材量	人工林	天然林	人工林	天然林	人工林	天然林	人工林	天然林	人工林	天然林	人工林	天然林	人工林	天然林	人工林	天然林	人工林	天然林	
国有林	1051	0.00		252.28	48.64	0.00	0.00	25.54	5.99	252.28	48.64	6,443.23	291.35			252.28	48.64	0.00	0.00
	1052	0.00		251.01		0.00	0.00			251.01		0.00	0.00			251.01		0.00	0.00
	1069	17.00		253.30		4,306.10	0.00			253.30		0.00	0.00			253.30		0.00	0.00
	1070	19.48		243.70		4,747.28	0.00	24.08		243.70		5,868.30	0.00	5.01		243.70		1,220.94	0.00
	1071	16.60	0.51	277.92		4,612.55	0.00			277.92		0.00	0.00	35.26	1.09	277.92		9,799.32	0.00
国有林計		53.08	0.51			13,665.93	0.00	49.62	5.99			12,311.53	291.35	40.27	1.09			11,020.26	0.00
民有林	164			137.07	87.49	0.00	0.00	0.96	0.48	137.07	87.49	132.25	41.58			137.07	87.49	0.00	0.00
	9			252.99	0.00	0.00	0.00			252.99	0.00	0.00	0.00	12.76		252.99	0.00	3,228.15	0.00
	47			107.48	185.79	0.00	0.00			107.48	185.79	0.00	0.00	0.12	0.03	107.48	185.79	13.38	4.74
	165			263.56	83.88	0.00	0.00	16.61	19.49	263.56	83.88	4,377.73	1,634.82			263.56	83.88	0.00	0.00
	166	3.25	14.80	305.40	78.20	992.55	1,157.36			305.40	78.20	0.00	0.00			305.40	78.20	0.00	0.00
	167	1.21	39.27	253.06	79.31	306.20	3,114.50			253.06	79.31	0.00	0.00			253.06	79.31	0.00	0.00
	168	17.37	35.28	217.41	83.80	3,776.41	2,956.46			217.41	83.80	0.00	0.00			217.41	83.80	0.00	0.00
	169			169.57	72.69	0.00	0.00			169.57	72.69	0.00	0.00	0.31	0.36	169.57	72.69	52.57	26.17
民有林計		21.83	89.35			5,075.16	7,228.32	17.57	19.97			4,509.98	1,676.40	13.19	0.39			3,294.10	30.91
モデル団地計		74.91	89.86			18,741.09	7,228.32	67.19	25.96			16,821.51	1,967.75	53.46	1.48			14,314.36	30.91

国有林・国有林別		効率的作業区域内(迂回率350m内) 単位:面積ha、ha蓄積m3、資材量m3																			
		路線①区域						路線②区域						計						生産量	
		面積		ha蓄積		資材量		面積		ha蓄積		資材量		面積		ha蓄積		資材量		人工林	天然林
面積・蓄積・資材量	人工林	天然林	人工林	天然林	人工林	天然林	人工林	天然林	人工林	天然林	人工林	天然林	人工林	天然林	人工林	天然林	人工林	天然林	人工林	天然林	
国有林	1051	0.32	0.07	252.28	48.64	79.70	3.60	7.17	1.68	252.28	48.64	1,808.47	81.79	33.02	7.75			8,331.40	376.74	2,041.19	118.67
	1052	32.25		251.01		8,095.07	0.00	3.35		251.01		840.88	0.00	35.60	0.00			8,935.95	0.00	2,189.31	0.00
	1069	17.00		253.30		0.00	0.00			253.30		0.00	0.00	17.00	0.00			4,306.10	0.00	1,054.99	0.00
	1070	0.01		243.70		2.44	0.00	106.17		243.70		25,873.63	0.00	154.75	0.00			37,712.59	0.00	9,239.58	0.00
	1071	2.47	0.08	277.92		687.44	0.00	67.99	2.10	277.92		18,895.03	0.00	122.32	3.78			33,994.34	0.00	8,328.61	0.00
国有林計		35.05	0.15			8,864.65	3.60	184.68	3.78			47,418.01	81.79	362.69	11.53			93,280.38	376.74	22,853.68	118.67
民有林	164	5.94	2.92	137.07	87.49	814.20	255.47			137.07	87.49	0.00	0.00	6.90	3.40			946.45	297.05	231.88	93.57
	9	3.54		252.99	0.00	895.58	0.00			252.99	0.00	0.00	0.00	16.30	0.00			4,123.73	0.00	1,010.31	0.00
	47	6.05	1.24	107.48	185.79	650.33	230.25			107.48	185.79	0.00	0.00	6.18	1.26			663.71	234.99	162.61	74.02
	165			263.56	83.88	0.00	0.00			263.56	83.88	0.00	0.00	16.61	19.49			4,377.73	1,634.82	1,072.54	514.97
	166			305.40	78.20	0.00	0.00			305.40	78.20	0.00	0.00	3.25	14.80			992.55	1,157.36	243.17	364.57
	167			253.06	79.31	0.00	0.00			253.06	79.31	0.00	0.00	1.21	39.27			306.20	3,114.50	75.02	981.07
	168			217.41	83.80	0.00	0.00			217.41	83.80	0.00	0.00	17.37	35.28			3,776.41	2,956.46	925.22	931.28
	169			169.57	72.69	0.00	0.00			169.57	72.69	0.00	0.00	0.31	0.36			52.57	26.17	12.88	8.24
民有林計		15.53	4.16			2,360.11	485.72	0.00	0.00			0.00	0.00	68.13	113.86			15,239.35	9,421.35	3,733.63	2,967.72
モデル団地計		50.58	4.31			11,224.76	489.32	184.68	3.78			47,418.01	81.79	430.82	125.39			108,519.73	9,798.09	26,587.31	3,086.39

2 第2回間伐

国有林・国有林別		効率的作業区域内(迂回率350m内) 単位:面積ha、ha蓄積m3、資材量m3																	
		路線①区域						路線②区域						路線③区域					
		面積		ha蓄積		資材量		面積		ha蓄積		資材量		面積		ha蓄積		資材量	
面積・蓄積・資材量	人工林	天然林	人工林	天然林	人工林	天然林	人工林	天然林	人工林	天然林	人工林	天然林	人工林	天然林	人工林	天然林	人工林	天然林	
国有林	1051	0.00		264.89	51.07	0.00	0.00	25.54	5.99	264.89	51.07	6,765.29	305.91			264.89	51.07	0.00	0.00
	1052	0.00		263.56		0.00	0.00			263.56		0.00	0.00			263.56		0.00	0.00
	1069	17.00		265.97		4,521.49	0.00			265.97		0.00	0.00			265.97		0.00	0.00
	1070	19.48		255.89		4,984.74	0.00	24.08		255.89		6,161.83	0.00	5.01		255.89		1,282.01	0.00
	1071	16.60	0.51	291.82		4,843.25	0.00			291.82		0.00	0.00	35.26	1.09	291.82		10,289.43	0.00
国有林計		53.08	0.51			14,349.48	0.00	49.62	5.99			12,927.12	305.91	40.27	1.09			11,571.44	0.00
民有林	164			143.92	91.86	0.00	0.00	0.96	0.48	143.92	91.86	138.86	43.65			143.92	91.86	0.00	0.00
	9			265.64	0.00	0.00	0.00			265.64	0.00	0.00	0.00	12.76		265.64	0.00	3,389.56	0.00
	47			112.85	195.08	0.00	0.00			112.85	195.08	0.00	0.00	0.12	0.03	112.85	195.08	14.05	4.97
	165			276.74	88.07	0.00	0.00	16.61	19.49	276.74	88.07	4,596.62	1,716.56			276.74	88.07	0.00	0.00
	166	3.25	14.80	320.67	82.11	1,042.18	1,215.23			320.67	82.11	0.00	0.00			320.67	82.11	0.00	0.00
	167	1.21	39.27	265.71	83.28	321.51	3,270.23			265.71	83.28	0.00	0.00			265.71	83.28	0.00	0.00
	168	17.37	35.28	228.28	87.99	3,965.23	3,104.29			228.28	87.99	0.00	0.00			228.28	87.99	0.00	0.00
	169			178.05	76.32	0.00	0.00			178.05	76.32	0.00	0.00	0.31	0.36	178.05	76.32	55.20	27.48
民有林計		21.83	89.35			5,328.92	7,589.75	17.57	19.97			4,735.48	1,760.21	13.19	0.39			3,458.81	32.45
モデル団地計		74.91	89.86			19,678.40	7,589.75	67.19	25.96			17,662.60	2,066.12	53.46	1.48			15,030.25	32.45

国有林・国有林別		効率的作業区域内(迂回率350m内) 単位:面積ha、ha蓄積m3、資材量m3																			
		路線①区域						路線②区域						計						生産量	
		面積		ha蓄積		資材量		面積		ha蓄積		資材量		面積		ha蓄積		資材量		人工林	天然林
面積・蓄積・資材量	人工林	天然林	人工林	天然林	人工林	天然林	人工林	天然林	人工林	天然林	人工林	天然林	人工林	天然林	人工林	天然林	人工林	天然林	人工林	天然林	
国有林	1051	0.32	0.07	264.89	51.07	83.68	3.78	7.17	1.68	264.89	51.07	1,898.86	85.87	33.02	7.75			8,747.83	395.56	2,143.22	124.60
	1052	32.25		263.56		8,499.81	0.00	3.35		263.56		882.93	0.00	35.60	0.00			9,382.74	0.00	2,298.77	0.00
	1069	17.00		265.97		0.00	0.00			265.97		0.00	0.00	17.00	0.00			4,521.49	0.00	1,107.77	0.00
	1070	0.01		255.89		2.56	0.00	106.17		255.89		27,167.84	0.00	154.75	0.00			39,598.98	0.00	9,701.75	0.00
	1071	2.47	0.08	291.82	</																

試算にかかる前提条件

- 1 森林作業道密度 50 m/ha 森林・林業再生プラン:路網・作業システム検討委員会「最終とりまとめ」より。
 ※ 車両系作業システムの路網整備水準の目安 : 林地傾斜15~30° →細部路網(森林作業道)50~160m/ha
 深谷・山ノ神谷国有林平均傾斜29°

- 2 基幹路網(林道・林業専用道)から直線距離350m(フォワーダ運材570m目安)で線引きし、350m外の区域については、未利用とした。
 ※ 350mでの線引きは、鳥取県での研究事例「安全かつ効率的なフォワーダ集材についての一考察」により設定。

- 3 伐出コスト 周辺地域での請負実績を考慮して設定。 単位:円/m³

区分	伐倒 チェーンソー	集材 スイングヤーダ	造材 プロセッサ	運材 フォワーダ	森林 作業道	計
1回目間伐	1,500	2,600	1,000	700	1,048	6,848
2回目間伐	1,200	2,100	800	600		4,700
主伐	800	1,500	600	400		3,300

※1 森林作業道のコストは、50m/ha×1300円/m÷1回目間伐の既設路網平均生産量62m³/haで算出した。

※2 2回目間伐は、単木材積の増加により、1回目間伐からコスト20%削減とした。

※3 主伐は、単木材積の増加と伐採方法により、2回目間伐からコスト30%削減とした。

- 4 販売単価(間伐・人工林) 6,500 円/m³ (A材20%×10,000円+B材50%×7,500円+CD材30%×2,500円)
 販売単価(間伐・天然林) 5,500 円/m³ (CD材100%×5,500円)
 販売単価(主伐・人工林) 8,250 円/m³ (A材50%×10,000円+B材40%×7,500円+CD材10%×2,500円)
 販売単価(主伐・天然林) 5,500 円/m³ (CD材100%×5,500円)

※ 民国が協調販売し、ロットを拡大・安定供給した場合は、価格交渉力の醸成により販売単価アップが期待される。

- 5 補助金 間伐 170,000 円/ha (車両系機械、30~40m³/ha搬出)
 森林作業道 900 円/m (開設経費1,300円の約70%)
 人工造林 540,000 円/ha (人工林伐跡にヒノキ2年生を3,000本/ha植栽する場合)
 林業専用道 24,500 円/m (林業専用道開設コストの70%【新設】)
7,000 円/m (林業専用道開設コストの70%【格上げ改良】)

- 6 造林コスト 396,800 円/ha (コンテナ苗170円(平均単価)×2,000本+植栽請負直接費56,800円)

- 7 林業専用道開設コス 35,000 円/m (新設工事)
10,000 円/m (格上げ改良)

8	計画路線①		計画路線②		計画路線③		計画路線④		既設路線		計画路線計		備考
	民有林	国有林	民有林	国有林	民有林	国有林	民有林	国有林	民有林	国有林	民有林	国有林	
	285	2,950	1,100	1,390	0	1,400		1,120		4,565	1,385	6,860	単位:m

参考資料8

モデル区域コスト計算（全体）

単位：面積ha、数量m3、金額千円

既設路線の場合								計画路線の場合									
民・国別		民有林			国有林			民・国計	民・国別		民有林			国有林			民・国計
350m内		人工林	天然林	計	人工林	天然林	計		350m内		人工林	天然林	計	人工林	天然林	計	
面積		6.18	3.31	9.49	248.38	7.42	255.80	265.29	面積		68.13	113.86	181.99	362.69	11.53	374.22	556.21
資源量	第1回間伐	888	319	1,207	64,427	218	64,645	65,852	資源量	第1回間伐	15,239	9,421	24,661	93,280	377	93,657	118,318
	第2回間伐	932	335	1,267	67,649	229	67,878	69,145		第2回間伐	16,001	9,892	25,894	97,946	396	98,341	124,235
	主伐	1,083		1,083	78,600		78,600	79,683		主伐	18,592		18,592	113,801		113,801	132,393
	計	2,904	654	3,558	210,675	447	211,122	214,680		計	49,833	19,314	69,146	305,027	772	305,799	374,946
生産量	第1回間伐	218	100	318	15,785	69	15,853	16,171	生産量	第1回間伐	3,734	2,968	6,701	22,854	119	22,972	29,674
	第2回間伐	228	105	334	16,574	72	16,646	16,980		第2回間伐	3,920	3,116	7,036	23,997	125	24,121	31,158
	主伐	758		758	55,020		55,020	55,778		主伐	13,014		13,014	79,661		79,661	92,675
	計	1,204	206	1,410	87,378	141	87,519	88,930		計	20,668	6,084	26,752	126,511	243	126,754	153,507
事業費	第1回間伐	1,490	688	2,178	108,092	471	108,563	110,741	事業費	第1回間伐	25,568	20,323	45,891	156,502	813	157,315	203,206
	第2回間伐	1,074	496	1,570	77,898	339	78,237	79,807		第2回間伐	18,425	14,646	33,071	112,784	586	113,370	146,441
	主伐	2,503		2,503	181,565		181,565	184,068		主伐	42,948		42,948	262,880		262,880	305,828
	計	5,067	1,184	6,251	367,555	810	368,365	374,616		計	86,941	34,969	121,910	532,166	1,399	533,565	655,475
販売額	第1回間伐	1,414	553	1,967	102,599	378	102,977	104,944	販売額	第1回間伐	24,269	16,322	40,591	148,549	771	149,320	189,911
	第2回間伐	1,485	580	2,065	107,731	397	108,128	110,193		第2回間伐	25,482	17,139	42,621	155,978	685	156,663	199,284
	主伐	6,257		6,257	453,914		453,914	460,171		主伐	107,369		107,369	657,201		657,201	764,570
	計	9,156	1,133	10,289	664,244	775	665,019	675,308		計	157,120	33,461	190,581	961,728	1,456	963,184	1,153,765
収支	第1回間伐	(76)	(135)	(211)	(5,493)	(93)	(5,586)	(5,797)	収支	第1回間伐	(1,299)	(4,001)	(5,300)	(7,953)	(42)	(7,995)	(13,295)
	第2回間伐	411	84	495	29,833	58	29,891	30,386		第2回間伐	7,057	2,493	9,550	43,194	99	43,293	52,843
	主伐	3,754		3,754	272,349	0	272,349	276,103		主伐	64,421		64,421	394,321		394,321	458,742
	計	4,089	(51)	4,038	296,689	(35)	296,654	300,692		計	70,179	(1,508)	68,671	429,562	57	429,619	498,290
補助金対象額	第1回間伐	1,328	712	2,040			0	2,040	補助金対象額	第1回間伐	14,648	24,480	39,128			0	39,128
	第2回間伐	1,050	563	1,613			0	1,613		第2回間伐	11,582	19,356	30,938			0	30,938
	主伐	3,337		3,337	134,126		134,126	137,463		主伐	36,790		36,790	195,853		195,853	232,643
	専用道			0	111,843		111,843	111,843		専用道	33,933		33,933	168,070		168,070	202,003
	計	5,715	1,275	6,990	245,969	0	245,969	252,959		計	96,953	43,836	140,789	363,923	0	363,923	504,712
専用道 開設経費			0	159,775		159,775	159,775	専用道 開設経費	48,475		48,475	240,100		240,100	288,575		
更新経費	2,452		2,452	98,558		98,558	101,010	更新経費	27,034		27,034	143,916		143,916	170,950		
トータル収支	7,352	1,224	8,576	284,325	(35)	284,290	292,866	トータル収支	91,623	42,328	133,951	409,469	57	409,526	543,477		

※ 林業専用道の開設及び再生林にかかる補助金率については、民・国同様に計上、赤字の（）はマイナス収支

モデル区域コスト計算（計画路線①）

単位：面積ha、数量m3、金額千円

既設路線の場合								計画路線の場合									
民・国別		民有林			国有林			民・国計	民・国別		民有林			国有林			民・国計
350m内		人工林	天然林	計	人工林	天然林	計		350m内		人工林	天然林	計	人工林	天然林	計	
面積		0.12	0.25	0.37	15.22	0.00	15.22	15.59	面積		21.83	89.35	111.18	53.08	0.51	53.59	164.77
資源量	第1回間伐	26	21	47	4,045	0	4,045	4,092	資源量	第1回間伐	5,075	7,228	12,303	13,666	0	13,666	25,969
	第2回間伐	27	22	49	4,247	0	4,247	4,297		第2回間伐	5,329	7,590	12,919	14,349	0	14,349	27,268
	主伐	32		32	4,935		4,935	4,967		主伐	6,192		6,192	16,672		16,672	22,864
	計	85	43	128	13,227	0	13,227	13,356		計	16,596	14,818	31,414	44,688	0	44,688	76,102
生産量	第1回間伐	6	5	11	991	0	991	1,002	生産量	第1回間伐	1,243	1,771	3,014	3,348	0	3,348	6,362
	第2回間伐	7	5	12	1,041	0	1,041	1,053		第2回間伐	1,306	1,859	3,165	3,516	0	3,516	6,681
	主伐	22		22	3,454		3,454	3,476		主伐	4,334		4,334	11,671		11,671	16,005
	計	35	10	45	5,486	0	5,486	5,531		計	6,883	3,630	10,513	18,535	0	18,535	29,048
事業費	第1回間伐	41	34	75	6,786	0	6,786	6,861	事業費	第1回間伐	8,512	12,128	20,640	22,927	0	22,927	43,567
	第2回間伐	33	24	57	4,893	0	4,893	4,950		第2回間伐	6,138	8,737	14,875	16,525	0	16,525	31,400
	主伐	73		73	11,398		11,398	11,471		主伐	14,302		14,302	38,514		38,514	52,816
	計	147	58	205	23,077	0	23,077	23,282		計	28,952	20,865	49,817	77,966	0	77,966	127,783
販売額	第1回間伐	39	28	67	6,442	0	6,442	6,509	販売額	第1回間伐	8,080	9,741	17,821	21,762	0	21,762	39,583
	第2回間伐	46	28	74	6,767	0	6,767	6,841		第2回間伐	8,489	10,225	18,714	22,854	0	22,854	41,568
	主伐	182		182	28,496		28,496	28,678		主伐	35,756		35,756	96,286		96,286	132,042
	計	267	56	323	41,705	0	41,705	42,028		計	52,325	19,966	72,291	140,902	0	140,902	213,193
収支	第1回間伐	(2)	(6)	(8)	(344)	0	(344)	(352)	収支	第1回間伐	(432)	(2,387)	(2,819)	(1,165)	0	(1,165)	(3,984)
	第2回間伐	13	4	17	1,874	0	1,874	1,891		第2回間伐	2,351	1,488	3,839	6,329	0	6,329	10,168
	主伐	109		109	17,098	0	17,098	17,207		主伐	21,454		21,454	57,772		57,772	79,226
	計	120	(2)	118	18,628	0	18,628	18,746		計	23,373	(899)	22,474	62,936	0	62,936	85,410
補助金対象額	第1回間伐	26	54	80			0	80	補助金対象額	第1回間伐	4,693	19,210	23,903			0	23,903
	第2回間伐	20	43	63			0	63		第2回間伐	3,711	15,190	18,901			0	18,901
	主伐	65		65	8,219		8,219	8,284		主伐	11,788		11,788	28,661		28,661	40,449
	専用道			0			0	0		専用道	6,983		6,983	72,275		72,275	79,258
	計	111	97	208	8,219	0	8,219	8,427		計	27,175	34,400	61,575	100,936	0	100,936	162,511
専用道開設経費			0			0	0	専用道開設経費	9,975		9,975	103,250		103,250	113,225		
更新経費	48		48	6,039		6,039	6,087	更新経費	8,662		8,662	21,061		21,061	29,723		
トータル収支	183	95	278	20,808	0	20,808	21,086	トータル収支	31,911	33,501	65,412	39,561	0	39,561	104,973		

※ 林業専用道の開設及び再生林にかかる補助金率については、民・国同様に計上、赤字の（）はマイナス収支

モデル区域コスト計算（計画路線②）

単位：面積ha、数量m3、金額千円

既設路線の場合								計画路線の場合									
民・国別		民有林			国有林			民・国計	民・国別		民有林			国有林			民・国計
350m内		人工林	天然林	計	人工林	天然林	計		350m内		人工林	天然林	計	人工林	天然林	計	
面積		1.58	1.19	2.77	21.21	2.73	23.94	26.71	面積		17.57	19.97	37.54	49.62	5.99	55.61	93.15
資源量	第1回間伐	294	102	395	5,269	133	5,402	5,797	資源量	第1回間伐	4,510	1,676	6,186	12,312	291	12,603	18,789
	第2回間伐	308	107	415	5,532	139	5,672	6,087		第2回間伐	4,735	1,760	6,496	12,927	306	13,233	19,729
	主伐	358		358	6,428		6,428	6,786		主伐	5,502		5,502	15,020		15,020	20,522
	計	960	209	1,168	17,229	272	17,501	18,669		計	14,748	3,437	18,184	40,259	597	40,856	59,040
生産量	第1回間伐	72	25	97	1,291	33	1,324	1,421	生産量	第1回間伐	1,105	411	1,516	3,016	71	3,087	4,603
	第2回間伐	76	26	102	1,355	34	1,389	1,491		第2回間伐	1,160	431	1,591	3,167	75	3,242	4,833
	主伐	251		251	4,499		4,499	4,750		主伐	3,852		3,852	10,514		10,514	14,366
	計	399	51	450	7,145	67	7,212	7,662		計	6,117	842	6,959	16,697	146	16,843	23,802
事業費	第1回間伐	493	171	664	8,841	226	9,067	9,731	事業費	第1回間伐	7,567	2,815	10,382	20,654	486	21,140	31,522
	第2回間伐	357	122	479	6,369	160	6,529	7,008		第2回間伐	5,452	2,026	7,478	14,885	353	15,238	22,716
	主伐	828		828	14,847		14,847	15,675		主伐	12,712		12,712	34,696		34,696	47,408
	計	1,678	293	1,971	30,057	386	30,443	32,414		計	25,731	4,841	30,572	70,235	839	71,074	101,646
販売額	第1回間伐	468	138	606	8,392	182	8,574	9,180	販売額	第1回間伐	7,183	2,261	9,444	19,604	462	20,066	29,510
	第2回間伐	494	143	637	8,808	187	8,995	9,632		第2回間伐	7,540	2,371	9,911	20,586	413	20,999	30,910
	主伐	2,071		2,071	37,117		37,117	39,188		主伐	31,779		31,779	86,741		86,741	118,520
	計	3,033	281	3,314	54,317	369	54,686	58,000		計	46,502	4,632	51,134	126,931	875	127,806	178,940
収支	第1回間伐	(25)	(33)	(58)	(449)	(44)	(493)	(551)	収支	第1回間伐	(384)	(554)	(938)	(1,050)	(24)	(1,074)	(2,012)
	第2回間伐	137	21	158	2,439	27	2,466	2,624		第2回間伐	2,088	345	2,433	5,701	60	5,761	8,194
	主伐	1,243		1,243	22,270	0	22,270	23,513		主伐	19,067		19,067	52,045		52,045	71,112
	計	1,355	(12)	1,343	24,260	(17)	24,243	25,586		計	20,771	(209)	20,562	56,696	36	56,732	77,294
補助金対象額	第1回間伐	339	257	596			0	596	補助金対象額	第1回間伐	3,779	4,293	8,072			0	8,072
	第2回間伐	268	203	471			0	471		第2回間伐	2,988	3,394	6,382			0	6,382
	主伐	851		851	11,453		11,453	12,304		主伐	9,490		9,490	26,795		26,795	36,285
	専用道			0			0	0		専用道	26,950		26,950	34,055		34,055	61,005
	計	1,458	460	1,918	11,453	0	11,453	13,371		計	43,207	7,687	50,894	60,850	0	60,850	111,744
専用道開設経費			0			0	0	専用道開設経費	38,500		38,500	48,650		48,650	87,150		
更新経費	626		626	8,416		8,416	9,042	更新経費	6,974		6,974	19,689		19,689	26,663		
トータル収支	2,187	448	2,635	27,297	(17)	27,280	29,915	トータル収支	18,504	7,478	25,982	49,207	36	49,243	75,225		

※ 林業専用道の開設及び再造林にかかる補助金率については、民・国同様に計上、赤字の（）はマイナス収支

モデル区域コスト計算（計画路線③）

単位：面積ha、数量m3、金額千円

既設路線の場合								計画路線の場合									
民・国別		民有林			国有林			民・国計	民・国別		民有林			国有林			民・国計
350m内		人工林	天然林	計	人工林	天然林	計		350m内		人工林	天然林	計	人工林	天然林	計	
面積		0.31	0.36	0.67	29.49	0.76	30.25	30.92	面積		13.19	0.39	13.58	40.27	1.09	41.36	54.94
資源量	第1回間伐	53	26	79	8,025	0	8,025	8,104	資源量	第1回間伐	3,294	31	3,325	11,020	0	11,020	14,345
	第2回間伐	55	27	83	8,427	0	8,427	8,509		第2回間伐	3,459	32	3,491	11,571	0	11,571	15,063
	主伐	64		64	9,791		9,791	9,855		主伐	4,019		4,019	13,445		13,445	17,463
	計	172	54	226	26,242	0	26,242	26,468		計	10,772	63	10,835	36,036	0	36,036	46,871
生産量	第1回間伐	13	6	19	1,966	0	1,966	1,985	生産量	第1回間伐	807	8	815	2,700	0	2,700	3,515
	第2回間伐	14	7	21	2,065	0	2,065	2,086		第2回間伐	847	8	855	2,835	0	2,835	3,690
	主伐	45		45	6,853		6,853	6,898		主伐	2,813		2,813	9,411		9,411	12,224
	計	72	13	85	10,884	0	10,884	10,969		計	4,467	16	4,483	14,946	0	14,946	19,429
事業費	第1回間伐	89	41	130	13,463	0	13,463	13,593	事業費	第1回間伐	5,526	55	5,581	18,490	0	18,490	24,071
	第2回間伐	66	33	99	9,706	0	9,706	9,805		第2回間伐	3,981	38	4,019	13,325	0	13,325	17,344
	主伐	149		149	22,615		22,615	22,764		主伐	9,283		9,283	31,056		31,056	40,339
	計	304	74	378	45,784	0	45,784	46,162		計	18,790	93	18,883	62,871	0	62,871	81,754
販売額	第1回間伐	85	33	118	12,779	0	12,779	12,897	販売額	第1回間伐	5,246	44	5,290	17,550	0	17,550	22,840
	第2回間伐	91	39	130	13,423	0	13,423	13,553		第2回間伐	5,506	44	5,550	18,428	0	18,428	23,978
	主伐	371		371	56,537		56,537	56,908		主伐	23,207		23,207	77,641		77,641	100,848
	計	547	72	619	82,739	0	82,739	83,358		計	33,959	88	34,047	113,619	0	113,619	147,666
収支	第1回間伐	(4)	(8)	(12)	(684)	0	(684)	(696)	収支	第1回間伐	(280)	(11)	(291)	(940)	0	(940)	(1,231)
	第2回間伐	25	6	31	3,717	0	3,717	3,748		第2回間伐	1,525	6	1,531	5,103	0	5,103	6,634
	主伐	222		222	33,922	0	33,922	34,144		主伐	13,924		13,924	46,585		46,585	60,509
	計	243	(2)	241	36,955	0	36,955	37,196		計	15,169	(5)	15,164	50,748	0	50,748	65,912
補助金対象額	第1回間伐	67	77	144			0	144	補助金対象額	第1回間伐	2,837	83	2,920			0	2,920
	第2回間伐	53	61	114			0	114		第2回間伐	2,243	66	2,309			0	2,309
	主伐	167		167	15,926		15,926	16,093		主伐	7,125		7,125	21,746		21,746	28,871
	専用道			0			0	0		専用道	0		0	34,300		34,300	34,300
	計	287	138	425	15,926	0	15,926	16,351		計	12,205	149	12,354	56,046	0	56,046	68,400
専用道 開設経費			0			0	0	専用道 開設経費	0		0	49,000		49,000	49,000		
更新経費	123		123	11,703		11,703	11,826	更新経費	5,236		5,236	15,979		15,979	21,215		
トータル収支	407	136	543	41,178	0	41,178	41,721	トータル収支	22,138	144	22,282	41,815	0	41,815	64,097		

※ 林業専用道の開設及び再生林にかかる補助金率については、民・国同様に計上、赤字の（）はマイナス収支

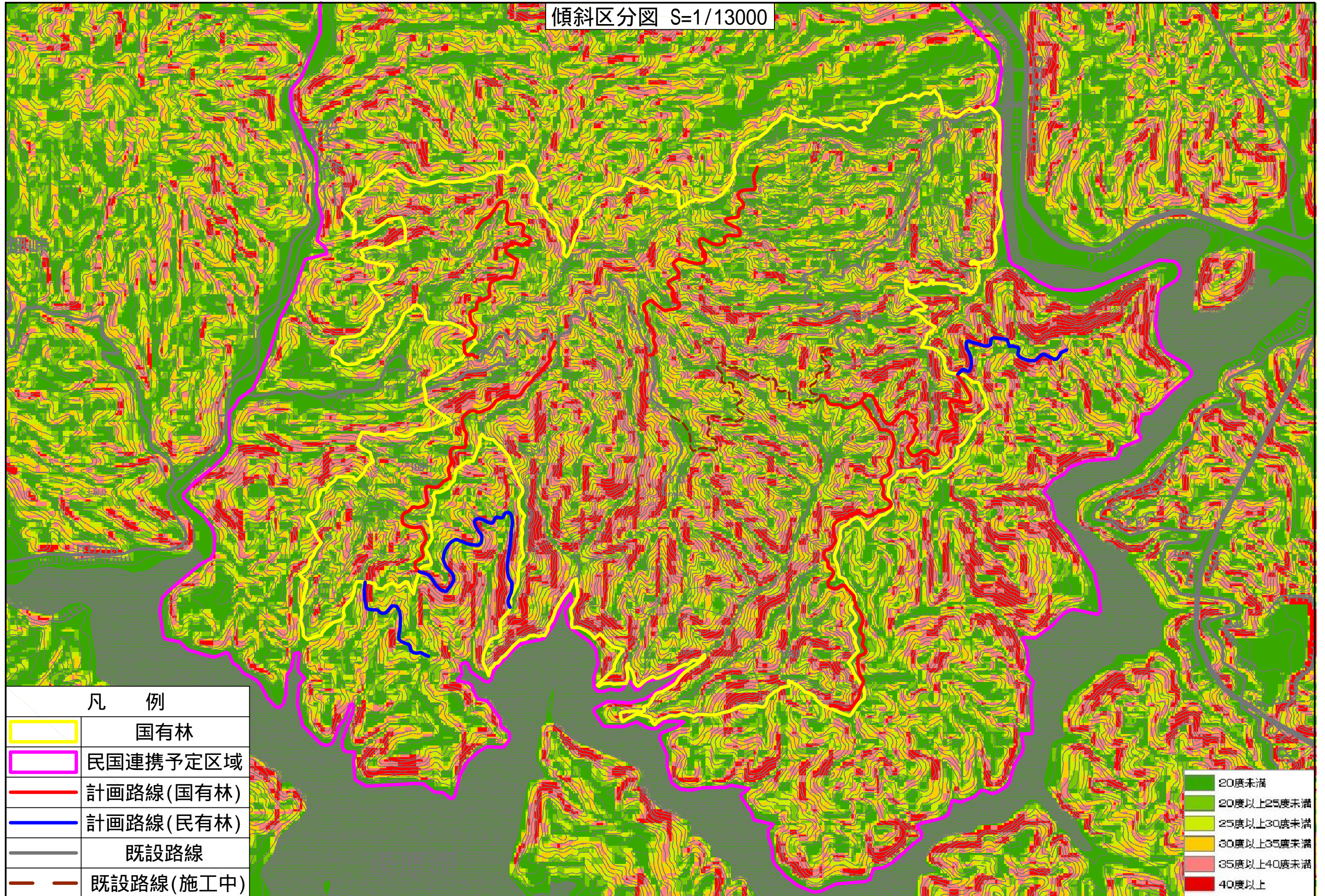
モデル区域コスト計算（計画路線④）





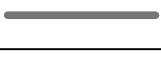
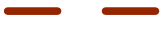
単位：面積ha、数量m3、金額千円

既設路線の場合								計画路線の場合									
民・国別		民有林			国有林			民・国計	民・国別		民有林			国有林			民・国計
350m内		人工林	天然林	計	人工林	天然林	計		350m内		人工林	天然林	計	人工林	天然林	計	
面積		4.17	1.51	5.68	20.92	0.15	21.07	26.75	面積		15.53	4.16	19.69	35.05	0.15	35.20	54.89
資源量	第1回間伐	516	170	686	5,318	4	5,321	6,007	資源量	第1回間伐	2,360	7,228	9,588	8,865	0	8,865	18,453
	第2回間伐	542	179	720	5,584	4	5,588	6,308		第2回間伐	2,478	7,590	10,068	9,308	0	9,308	19,376
	主伐	629		629	6,488		6,488	7,117		主伐	2,879		2,879	10,815		10,815	13,694
	計	1,687	349	2,036	17,389	7	17,397	19,432		計	7,718	14,818	22,536	28,987	0	28,987	51,523
生産量	第1回間伐	126	42	168	1,303	1	1,304	1,472	生産量	第1回間伐	578	1,771	2,349	2,172	0	2,172	4,521
	第2回間伐	133	44	177	1,368	1	1,369	1,546		第2回間伐	607	1,859	2,466	2,280	0	2,280	4,746
	主伐	441		441	4,541		4,541	4,982		主伐	2,016		2,016	7,570		7,570	9,586
	計	700	86	786	7,212	2	7,214	8,000		計	3,201	3,630	6,831	12,022	0	12,022	18,853
事業費	第1回間伐	863	288	1,151	8,923	7	8,930	10,081	事業費	第1回間伐	3,958	12,128	16,086	14,874	0	14,874	30,960
	第2回間伐	625	207	832	6,430	5	6,435	7,267		第2回間伐	2,853	8,737	11,590	10,716	0	10,716	22,306
	主伐	1,455		1,455	14,985		14,985	16,440		主伐	6,653		6,653	24,981		24,981	31,634
	計	2,943	495	3,438	30,338	12	30,350	33,788		計	13,464	20,865	34,329	50,571	0	50,571	84,900
販売額	第1回間伐	819	231	1,050	8,470	6	8,476	9,526	販売額	第1回間伐	3,757	9,741	13,498	14,118	0	14,118	27,616
	第2回間伐	865	242	1,107	8,892	6	8,898	10,005		第2回間伐	3,946	10,225	14,171	14,820	0	14,820	28,991
	主伐	3,638		3,638	37,463		37,463	41,101		主伐	16,632		16,632	62,453		62,453	79,085
	計	5,322	473	5,795	54,825	12	54,837	60,632		計	24,335	19,966	44,301	91,391	0	91,391	135,692
収支	第1回間伐	(44)	(57)	(101)	(453)	(1)	(454)	(555)	収支	第1回間伐	(201)	(2,387)	(2,588)	(756)	0	(756)	(3,344)
	第2回間伐	240	35	275	2,462	1	2,463	2,738		第2回間伐	1,093	1,488	2,581	4,104	0	4,104	6,685
	主伐	2,183		2,183	22,478	0	22,478	24,661		主伐	9,979		9,979	37,472		37,472	47,451
	計	2,379	(22)	2,357	24,487	0	24,487	26,844		計	10,871	(899)	9,972	40,820	0	40,820	50,792
補助金対象額	第1回間伐	897	324	1,221			0	1,221	補助金対象額	第1回間伐	3,339	894	4,233			0	4,233
	第2回間伐	709	256	965			0	965		第2回間伐	2,640	707	3,347			0	3,347
	主伐	2,253		2,253	11,296		11,296	13,549		主伐	8,387		8,387	18,927		18,927	27,314
	専用道			0			0	0		専用道	0		0	27,440		27,440	27,440
	計	3,859	580	4,439	11,296	0	11,296	15,735		計	14,366	1,601	15,967	46,367	0	46,367	62,334
専用道 開設経費			0			0	0	専用道 開設経費	0		0	39,200		39,200	39,200		
更新経費	1,656		1,656	8,301		8,301	9,957	更新経費	6,163		6,163	13,908		13,908	20,071		
トータル収支	4,582	558	5,140	27,482	0	27,482	32,622	トータル収支	19,074	702	19,776	34,079	0	34,079	53,855		

※ 林業専用道の開設及び再造林にかかる補助金率については、民・国同様に計上、赤字の（）はマイナス収支

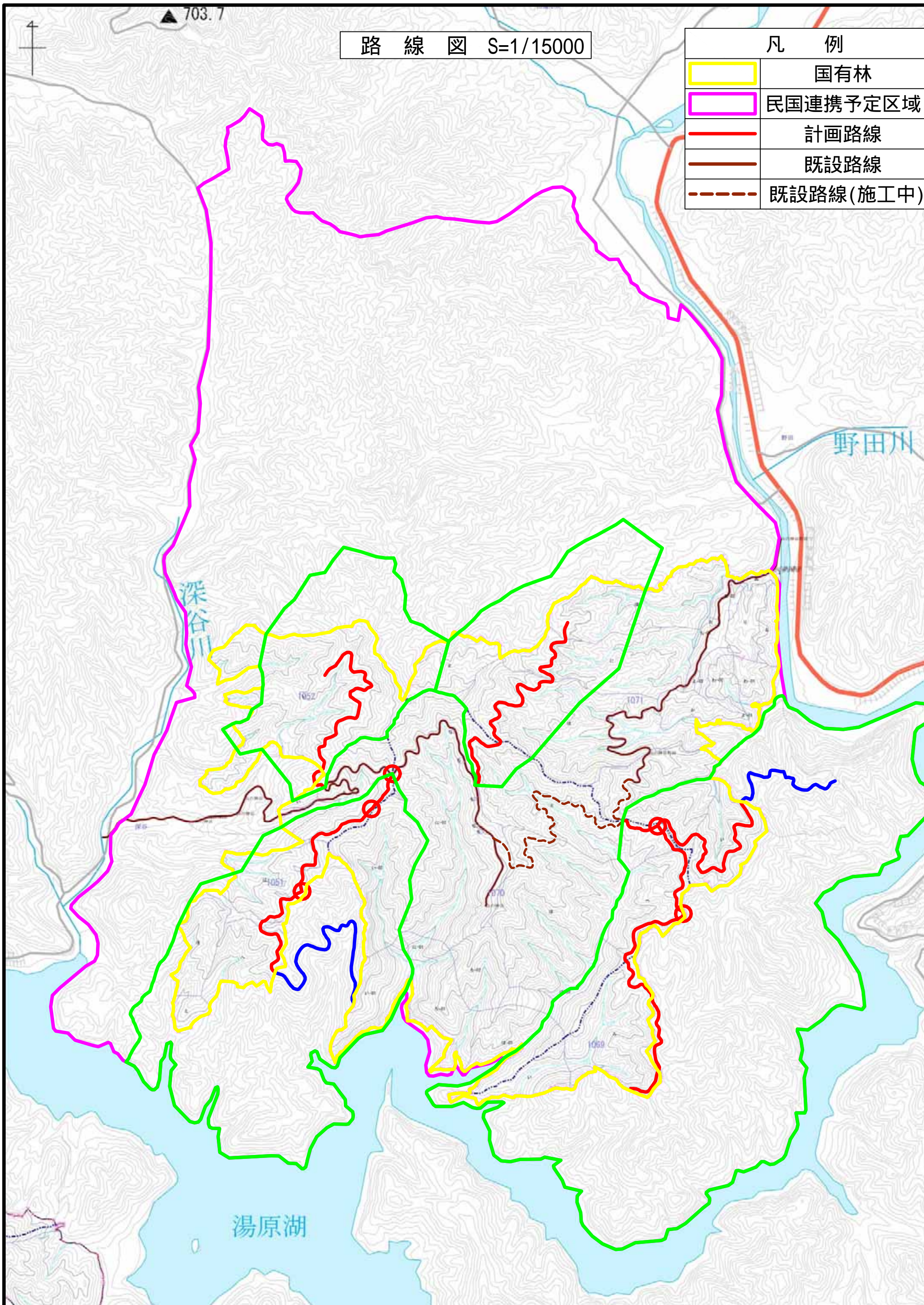
傾斜区分図 S=1/13000



凡 例	
	国有林
	民国連携予定区域
	計画路線(国有林)
	計画路線(民有林)
	既設路線
	既設路線(施工中)

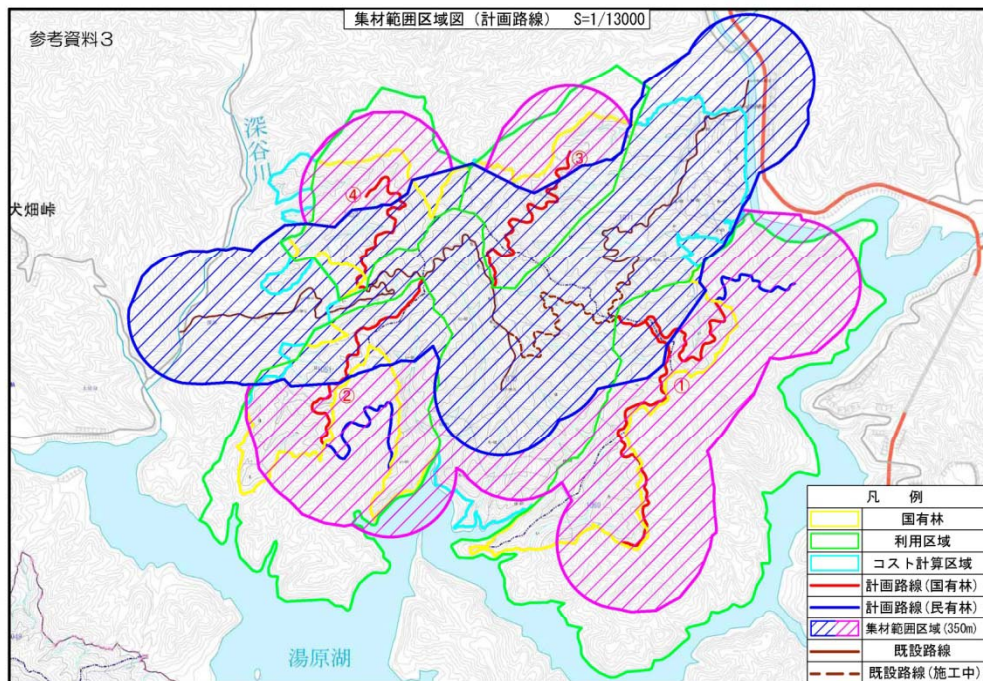
	20度未満
	20度以上25度未満
	25度以上30度未満
	30度以上35度未満
	35度以上40度未満
	40度以上

参考資料14 モデル林全区域図



参考資料15 連携効果の説明イメージ(山ノ神谷・深谷モデル林)

民有林・国有林の連携による森林資源利用拡大と地域振興に向けて



モデル林面積1,100ha
(民有林600ha、
国有林等500ha)

茶色線:既設林道
(予定含む)
赤色線:国有林路線
青色線:民有林路線

路網整備により利用
可能な森林が拡大、
モデル林区域だけでも
利益が2.5億円増大

【利用可能な森林資源の拡大】

(生産量: 千m3)

	整備前	整備後
間伐量	33	61
主伐量	56	93
計	89	154

供給量拡大173%!

【生産コストの縮減】

(円/m3)

	整備前	整備後
間伐・主伐	9,000	5,000

30年間で6.2億円を縮減し、森林に還元!

【事業量・雇用量の増大】

(千m3・ha・千人日)

	整備前	整備後
事業量		
丸太生産	89	154
造林・保育	255	431
林道新設		8
雇用量		
丸太生産	12(2.0人)	21(4.0人)
造林・保育	11(4.0人)	19(8.1人)
林道新設		4(1.5人)

事業量の大幅な増大とともに、約14人の雇用が発生!

【効率的・安定的な木材供給】

効率的・安定的な木材供給により、製材工場等の原木調達を安定化、国産材利用を拡大します

【木材供給の見込み】

(30年間)
 合計 : 154千m³
 民有林 : 27千m³
 国有林 : 127千m³

(うち6~10年目、5年間)

合計 : 18千m³
 民有林 : 4千m³
 国有林 : 14千m³

■ 木材の加工・流通・利用体制の改革の姿

