

施業の共同化の促進

～ 民国連携による多様で豊かな森林づくりと森林資源の有効活用 ～

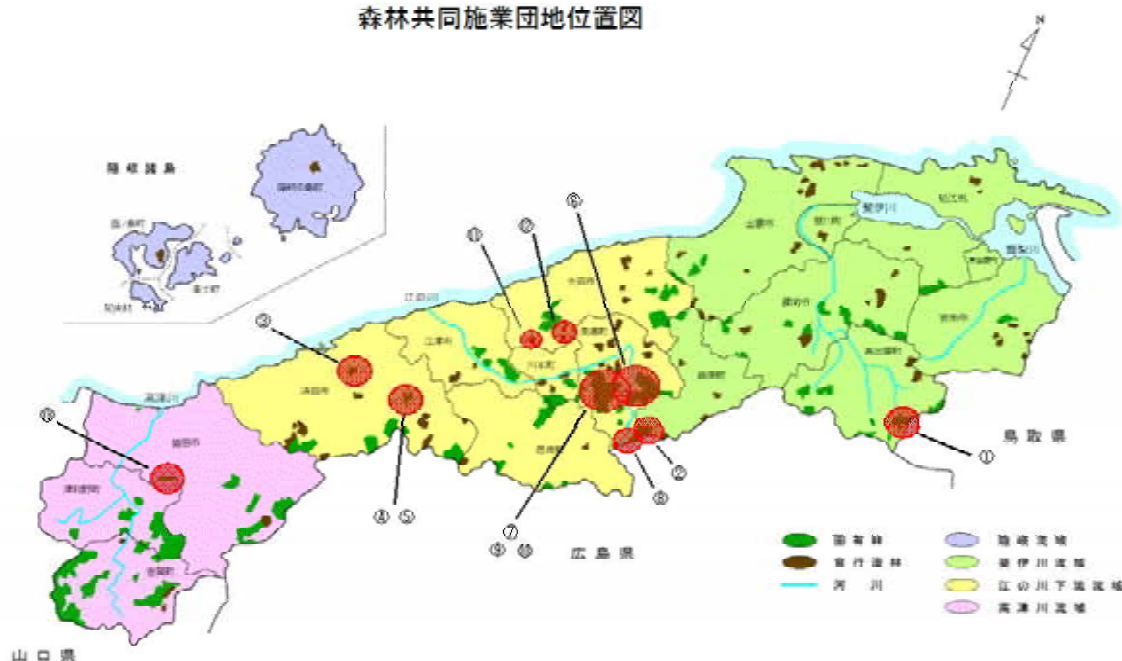
近畿中国森林管理局島根森林管理署では、地域における多様で豊かな森林づくりと森林資源の有効活用を進めるために、平成19年度に民有林と国有林が連携した森林共同施業団地を島根県仁多郡奥出雲町に初めて設定し、これまでに島根県内3流域に13団地(面積約4,600ha)を設定しました。

近畿中国森林管理局では、管内各地域において、森林共同施業団地の設定等を推進し、民有林と連携して適切かつ積極的な森林整備と森林資源の有効活用に取り組みます。

島根森林管理署管内における森林共同施業団地の設定状況(平成19年度)

No.	流域	設定月日	施業団地名	団地面積(ha)	市町村	国有林名	民有林関係者
1	斐伊川	H19.5.18	八川地域	298	奥出雲町	八川	緑機構、県行、個人
2		H20.2.27	程原・上赤名地域	746	飯南町	程原、女亀山(官行)	緑機構、公社、町ほか
3	江の川 下流	H19.8.3	柿木山地域	324	浜田市	柿木山	公社、個人
4		H19.12.25	雲井山南地域	191	浜田市	雲井山	緑機構、公社、市ほか
5		H19.12.25	雲井山北地域	206	浜田市	雲井山	公社、県行、市ほか
6		H20.1.30	潮・今山・曲山地域	410	美郷町	今山、曲山	公社
7		H20.1.30	田水・竹山地域	470	美郷町	竹山	会社
8		H20.1.30	田之原・挽木山地域	364	美郷町	挽木山	緑機構、公社、町ほか
9		H20.1.30	宮内・猪之谷奥・艾山地域	295	美郷町	艾山	公社、町
10		H20.1.30	八色石北・笠取・下り谷地域	413	川本町	下り谷	公社、町ほか
11		H20.3.6	横道・大家・大谷地域	149	大田市、本町	大谷(官行)	公社、市町、個人
12		H20.3.6	南山・馬野原・唐谷地域	147	大田市	唐谷(官行)	公社、市、個人
13	高津川	H19.8.3	赤石地域	618	津和野町	赤石	町、公社、個人
合 計				4,631			

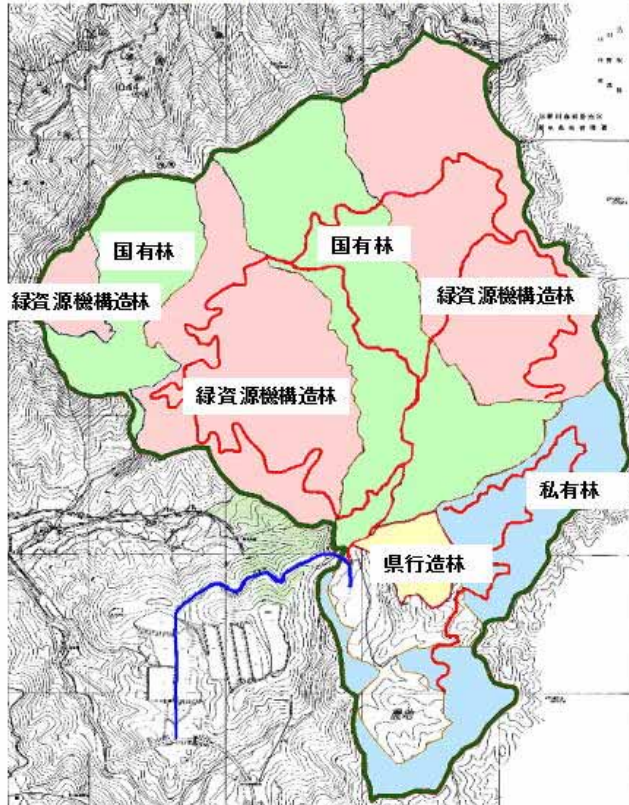
森林共同施業団地位置図



(共同施業団地の設定により期待される効果)

共同施業団地の設定により、団地内を循環する効率的な作業路網の開設(下図赤線)が可能となり、高性能林業機械による効果的かつ効率的な間伐等の森林整備及び森林資源の有効利用が可能となります。

八川地域森林共同施業団地位置図
(島根県仁多郡奥出雲町)



所有形態	森林面積 (ha)
国有林	94
緑資源機構造林	142
県行造林	8
私有林	54
計	298



作業路網の整備状況



高性能林業機械による間伐材の生産

問い合わせ先

近畿中国森林管理局 計画課
担当：山口、前田
TEL：050-3160-6733