

平成25年度

林業事業者等(治山・土木)との意見交換会

平成25年9月26日

近畿中国森林管理局 計画保全部 治山課



国民の森林・国有林

近畿中国森林管理局

KINKI・CHUGOKU Regional Forest Office

治山工事における優良事例等



国民の森林・国有林

近畿中国森林管理局

KINKI・CHUGOKU Regional Forest Office

岩盤清掃の優良事例



- ・岩盤清掃が丁寧に施工してある
- ・掘削面整形、岩盤清掃を丁寧に仕上げることは、基本的なことだが、ほこり等の汚れがあるとコンクリートが地盤と接着しないため、大事な工程となる
- ・安全帯を使用しており、安全管理もなされている



国民の森林・国有林

近畿中国森林管理局

KINKI・CHUGOKU Regional Forest Office

鉄筋の防錆処理・優良事例



打継鉄筋の加工箇所を防錆処理し使用している。



国民の森林・国有林

近畿中国森林管理局

KINKI・CHUGOKU Regional Forest Office

品質管理・優良事例



コンクリート改質材を使用することで品質向上を図っている



国民の森林・国有林

近畿中国森林管理局

KINKI・CHUGOKU Regional Forest Office

中詰石(鋼製枠土留工)・優良事例



中詰石が丁寧に並べている。
平らな石が並べてあり、施工面がきれいである。



国民の森林・国有林

近畿中国森林管理局

KINKI・CHUGOKU Regional Forest Office

丸太筋工・優良事例



標準図どおり横木を千鳥に配置して施工している。

溪間工後片付状況・優良事例



河床が良く整理されている

現場での工夫・優良事例



大型土のう製作工程の短縮
土のう袋を設置し、土を入れ引き抜く工程で大型土のうを製作することができる。らくらくジョーゴを使用することで、大型土のうの製作の工程を大幅に短縮することができる。

安全対策・優良事例



ロープ等により転落防止等を防ぐため対策がされている

安全対策の推奨事例



当施工地は山間奥地であるため、災害等に備えてAED等と設置し救急対応を行えるようにしている

散水設備の設置・優良事例



散水設備を設置することにより、ダンプ等の土を落とし、一般道が汚れるのを防止している。

散水車による塵埃対策・優良事例



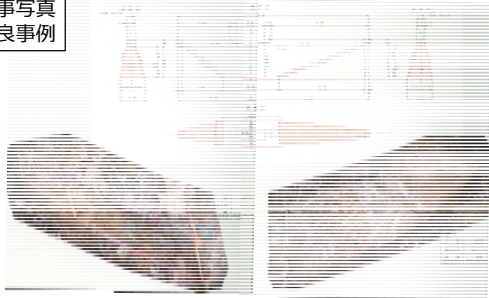
建設車両の移動で発生する砂埃等の飛散を防止するため、散水車を使って工事現場や国道に散水が行われている。

アルバム定点撮影・優良事例



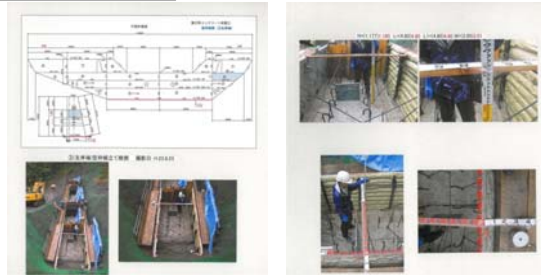
工事の出来が一見で判断でき良い写真である

工事写真
優良事例



施工箇所を豆図で表示し色付けをすることで非常に分かりやすいそれぞれの出来形写真が全景、詳細と区分けされている
また、紅白のテープを使うことで全景写真でも寸法を確認でき分かりやすくなっている

工事写真・優良事例



撮影箇所の表示も分かりやすく、豆図にも内容が細かく記載されている

工事写真・優良事例



撮影箇所の表示も分かりやすく、豆図にも内容が細かく記載されている

工事写真
優良事例



デザインの良い豆図を使用してわかりやすく記載されている

PR関係・優良事例



国道から工事現場が遠望できるため、災害時の状況、工事状況写真(所提出)を現場事務所に掲示し、住民の方等に分かりやすくしてある。また、木製看板の外に電光掲示による工事看板活用など工夫がなされている。

国民の森林・国有林

近畿中国森林管理局

KINKI・CHUGOKU Regional Forest Office

損害の記録写真



災害の対応として被災直後の写真が必要
善良な管理をしていたかが判断基準となる

国民の森林・国有林

近畿中国森林管理局

KINKI・CHUGOKU Regional Forest Office

治山工事における不良事例等

国民の森林・国有林

近畿中国森林管理局

KINKI・CHUGOKU Regional Forest Office

型枠設置の不良事例



コンクリートの側圧に負けて張り出し
(内部止め金具と丸太の固定不良)
加工丸太ではないため隙間が生じている
(ターポリン紙の張り付け施工不良)

国民の森林・国有林

近畿中国森林管理局

KINKI・CHUGOKU Regional Forest Office

型枠清掃の不良事例



設置型枠の清掃が不十分な状況

国民の森林・国有林

近畿中国森林管理局

KINKI・CHUGOKU Regional Forest Office

コンクリート打設の不良事例



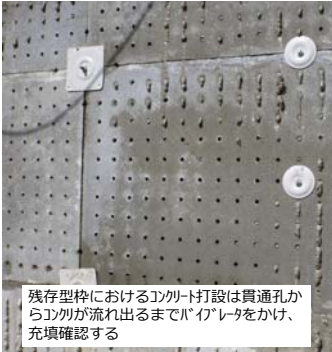
締め固め不足もしくは、打設時間が空いた事例

国民の森林・国有林

近畿中国森林管理局

KINKI・CHUGOKU Regional Forest Office

残存型枠コンクリート打設の注意点



残存型枠におけるコンクリート打設は貫通孔からコンクリートが流れ出るまでパイプを掛け、充填確認する



国民の森林・国有林

近畿中国森林管理局

KINKI・CHUGOKU Regional Forest Office

コンクリート施工での不良事例



間詰が地山に密着していない



打継目の不良

国民の森林・国有林

近畿中国森林管理局

KINKI・CHUGOKU Regional Forest Office

コンクリート施工・不良事例



あばた、豆板、水平打継目の不良

国民の森林・国有林

近畿中国森林管理局

KINKI・CHUGOKU Regional Forest Office

施工不良の事例



不適切な暗渠
埋戻部分が流水により破壊され洗掘の誘因となる

国民の森林・国有林

近畿中国森林管理局

KINKI・CHUGOKU Regional Forest Office

施工不良の事例



不適切な暗渠
埋戻部分が流水により破壊され洗掘の誘因となる

国民の森林・国有林

近畿中国森林管理局

KINKI・CHUGOKU Regional Forest Office

施工不良の事例



不適切な暗渠を施工してはいけない
埋戻部分が流水により破壊され洗掘の誘因となる

国民の森林・国有林

近畿中国森林管理局

KINKI・CHUGOKU Regional Forest Office

現場整理不足の事例



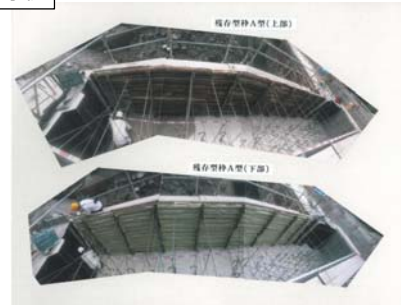
廻排水用パイプ・型枠・ブルーシート等を埋戻し時に埋設している

国民の森林・国有林

近畿中国森林管理局

KINKI・CHUGOKU Regional Forest Office

型枠部材の不良事例



丸太式残存型枠の組立部材(鋼材)サビが浮いている状況である

国民の森林・国有林

近畿中国森林管理局

KINKI・CHUGOKU Regional Forest Office

中詰石(鋼製枠)・不良事例



設計図書等の規格以外の詰石を使用している(詰石が小さい)

国民の森林・国有林

近畿中国森林管理局

KINKI・CHUGOKU Regional Forest Office

カゴ枠土留等・不良事例



緑化シートが引っ張られて破損、編み目より詰石が小さい、カゴ枠天端の処理



国民の森林・国有林

近畿中国森林管理局

KINKI・CHUGOKU Regional Forest Office

ふとん籠流路工・不良事例



ふとん籠の詰石が小さい

国民の森林・国有林

近畿中国森林管理局

KINKI・CHUGOKU Regional Forest Office

水路工底張コンクリート・不良事例



底張コンクリートの厚み不足

国民の森林・国有林

近畿中国森林管理局

KINKI・CHUGOKU Regional Forest Office

山腹工：施工不良 **仕様書に基づかない施工例**

アンカーピン打ち忘れ



アンカーピン



斜面整地不足によりマットが浮いている



植生マット破損




第10回伏工（一般）
第6.3.5条受注者は、斜面整地は、上方から下方に向かって順次凹凸なくならし、斜面の浮き土砂、根株、転石その他障害物を取り除き、平滑にしなければならない。

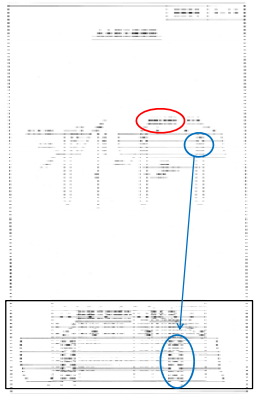
国民の森林・国有林 近畿中国森林管理局

KINKI・CHUGOKU Regional Forest Office

施工不良事例



標準図に基づかない施工事例



国民の森林・国有林 近畿中国森林管理局

KINKI・CHUGOKU Regional Forest Office

モルタル吹付工施工・不良事例



アンカーピン不足のため網が浮いている



吹付量不足

国民の森林・国有林 近畿中国森林管理局

KINKI・CHUGOKU Regional Forest Office

安全対策不足・整理整頓・不良事例



手摺り未設置及び道具類が落下するおそれがある

国民の森林・国有林 近畿中国森林管理局

KINKI・CHUGOKU Regional Forest Office