

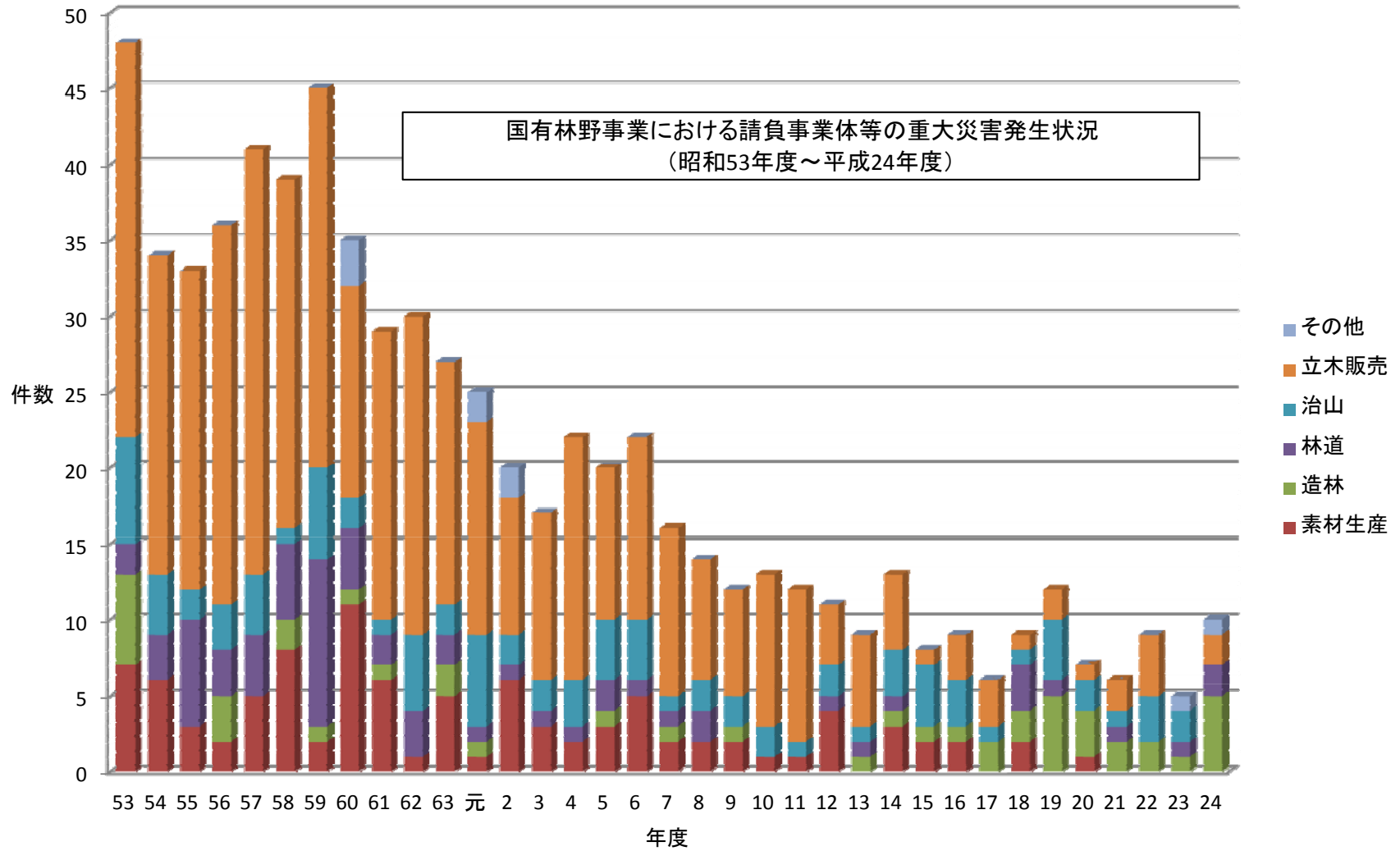
国有林野事業における請負事業者等の重大災害発生状況

事業別	昭和											平成 元	2	3	4	5	6	7	8	9
	53	54	55	56	57	58	59	60	61	62	63									
素材生産	7	6	3	2	5	8	2	11	6	1	5	1	6	3	2	3	5	2	2	2
造林	6	0	0	3	0	2	1	1	1	0	2	1	0	0	0	1	0	1	0	1
林道	2	3	7	3	4	5	11	4	2	3	2	1	1	1	1	2	1	1	2	0
治山	7	4	2	3	4	1	6	2	1	5	2	6	2	2	3	4	4	1	2	2
立木販売	26	21	21	25	28	23	25	14	19	21	16	14	9	11	16	10	12	11	8	7
その他	0	0	0	0	0	0	0	3	0	0	0	2	2	0	0	0	0	0	0	0
計	48	34	33	36	41	39	45	35	29	30	27	25	20	17	22	20	22	16	14	12

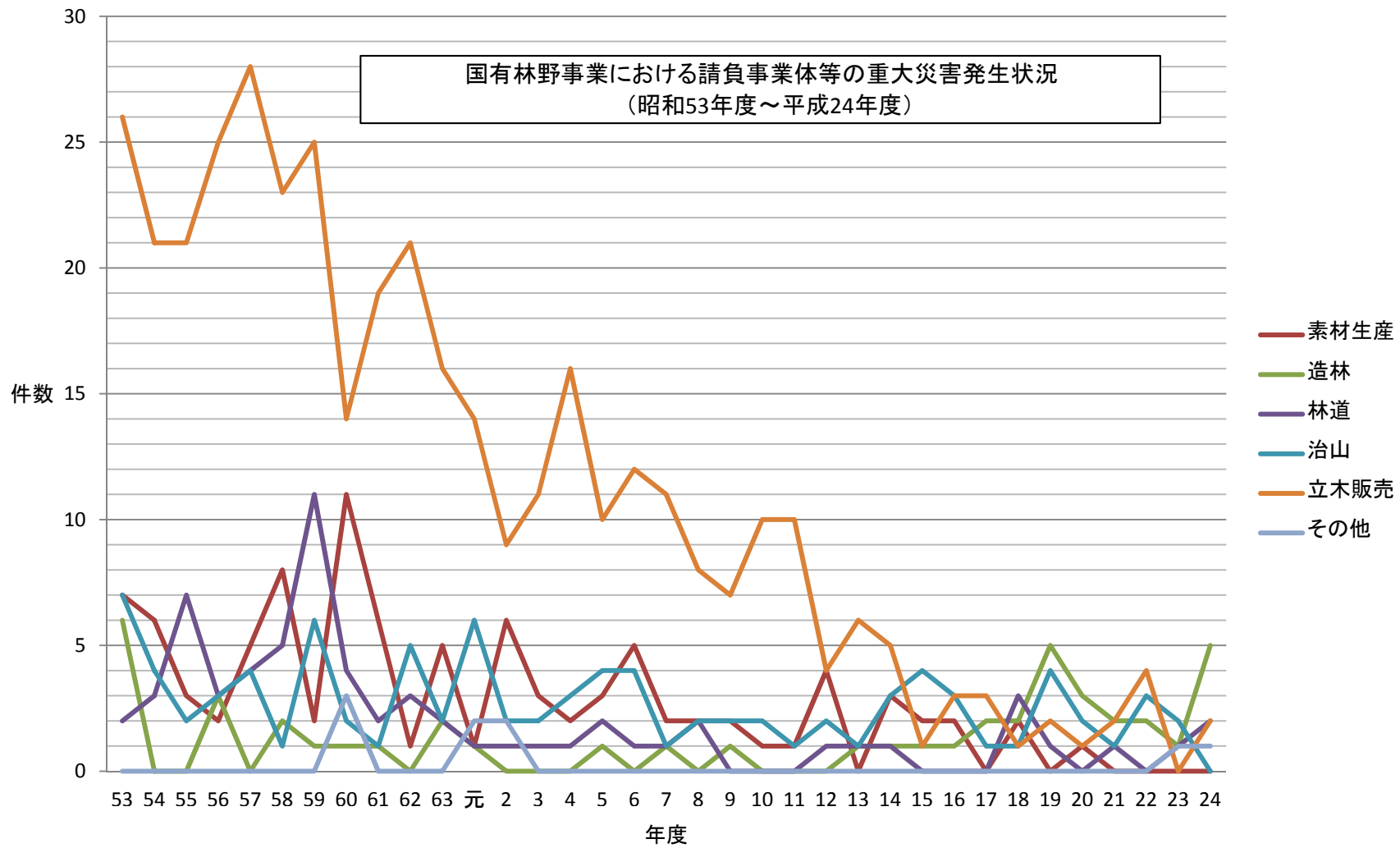
事業別	平成																計	25
	10	11	12	13	14	15	16	17	18	19	20	21	22	23	24			
素材生産	1	1	4	0	3	2	2	0	2	0	1	0	0	0	0	98	0	
造林	0	0	0	1	1	1	1	2	2	5	3	2	2	1	5	46	1	
林道	0	0	1	1	1	0	0	0	3	1	0	1	0	1	2	67		
治山	2	1	2	1	3	4	3	1	1	4	2	1	3	2	0	93		
立木販売	10	10	4	6	5	1	3	3	1	2	1	2	4	0	2	391		
その他	0	0	0	0	0	0	0	0	0	0	0	0	0	1	1	9		
計	13	12	11	9	13	8	9	6	9	12	7	6	9	5	10	704	1	

※ 平成18年度以降の造林の件数には保育間伐活用型等を含む

国有林野事業における請負事業者等の重大災害発生状況
(昭和53年度～平成24年度)



国有林野事業における請負事業者等の重大災害発生状況
(昭和53年度～平成24年度)

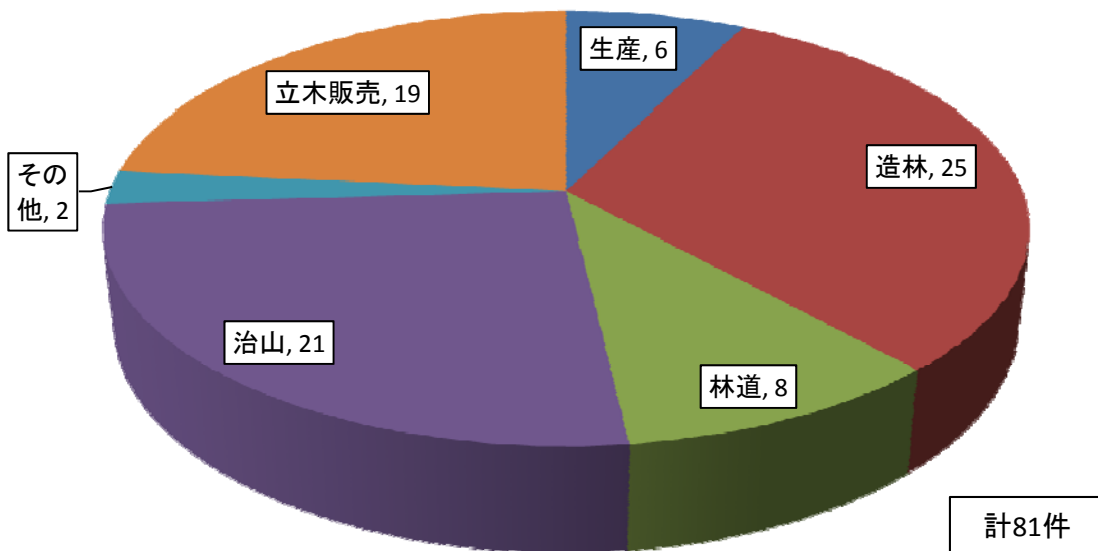


国有林野事業における請負事業者等の重大災害の発生状況
【過去10年間に於ける重大災害(平成15年度～平成24年度)】

事業 年度	生産	造林	林道	治山	その他	立木販売	計
15	1	2		4		1	8
16	2	1		3		3	9
17		2		1		3	6
18	2	2	3	1		1	9
19		5	1	4		2	12
20	1	3		2		1	7
21		2	1	1		2	6
22		2		3		4	9
23		1	1	2	1		5
24		5	2		1	2	10
計	6	25	8	21	2	19	81

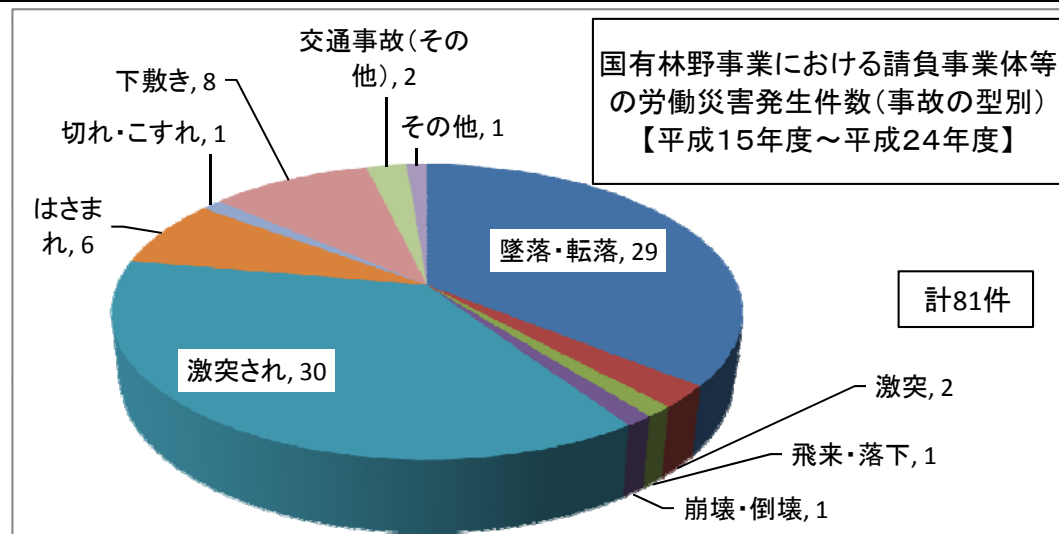
- ※ 平成18年度以降の造林の件数には保育間伐活用型等が含まれる。
- ※ その他は、官行造林の保育間伐と活用型に於けるトラック運搬。
- ※ 治山事業には、保安改良事業(除伐)1件を含む。

国有林野事業に於ける請負事業者等の労働災害発生件数(事業別)
【平成15年度～平成24年度】



国有林野事業における請負事業体等の重大災害の発生状況(事故の型別)
 【過去10年間における重大災害(平成15年度～平成24年度)】

事故の型		墜落 転落	転倒	激突	飛来 落下	崩壊 倒壊	激突 され	はさまれ 巻き込まれ	切れ こすれ	下敷き	交通事故 (その他)	その他	合計
事業別	生産	1		1			3	1					6
	造林	5					13	1		5	1		25
	その他	1								1			2
	立木販売	4					12	3					19
	計	11	0	1	0	0	28	5	0	6	1	0	52
治山・土木	林道	4					2	1			1		8
	治山	14		1	1	1			1	2		1	21
	計	18	0	1	1	1	2	1	1	2	1	1	29
合計		29	0	2	1	1	30	6	1	8	2	1	81



※平成18年度以降の造林の件数には保育間伐活用型等が含まれる。

※その他は、官行造林の保育間伐と活用型におけるトラック運搬。

※治山事業には、保安改良事業(除伐)1件を含む。