

平成30年7月17日
林 野 庁
近畿中国森林管理局

平成30年7月豪雨に係る森林状況調査について (近畿中国森林管理局、兵庫県の合同ヘリコプター調査)

林野庁近畿中国森林管理局と兵庫県では、平成30年7月豪雨に係る兵庫県内の森林状況について、ヘリコプターによる上空からの調査を実施しましたので、その概要をお知らせします。

なお、併せて地上からの調査も実施中であり、引き続き森林状況の把握に努めてまいります。

記

- 調査日時 平成30年7月9日(月) 13:00～18:10
- 調査場所 兵庫県^{しそ}粟市、姫路市、神戸市外における民有林、国有林
- 調査機関 林野庁近畿中国森林管理局、兵庫森林管理署、兵庫県治山課
- 調査結果 別紙のとおり



【問い合わせ先】

林野庁近畿中国森林管理局計画保全部

治山課長：寺岡 猛

電 話：050-3160-6755

林野庁近畿中国森林管理局兵庫森林管理署

署 長：宇山 雄一

電 話：0790-62-0595

兵庫県 農政環境部 農林水産局 治山課 計画班

班 長：橋本 志信

電 話：078-362-3471

平成30年7月豪雨に係る森林状況調査の概要【兵庫県】

(近畿中国森林管理局、兵庫県の合同ヘリコプター調査(H30.7.9))



① 宍粟市(旧波賀町)



② 宍粟市(旧波賀町)



③ 宍粟市(旧一宮町)



④ 姫路市



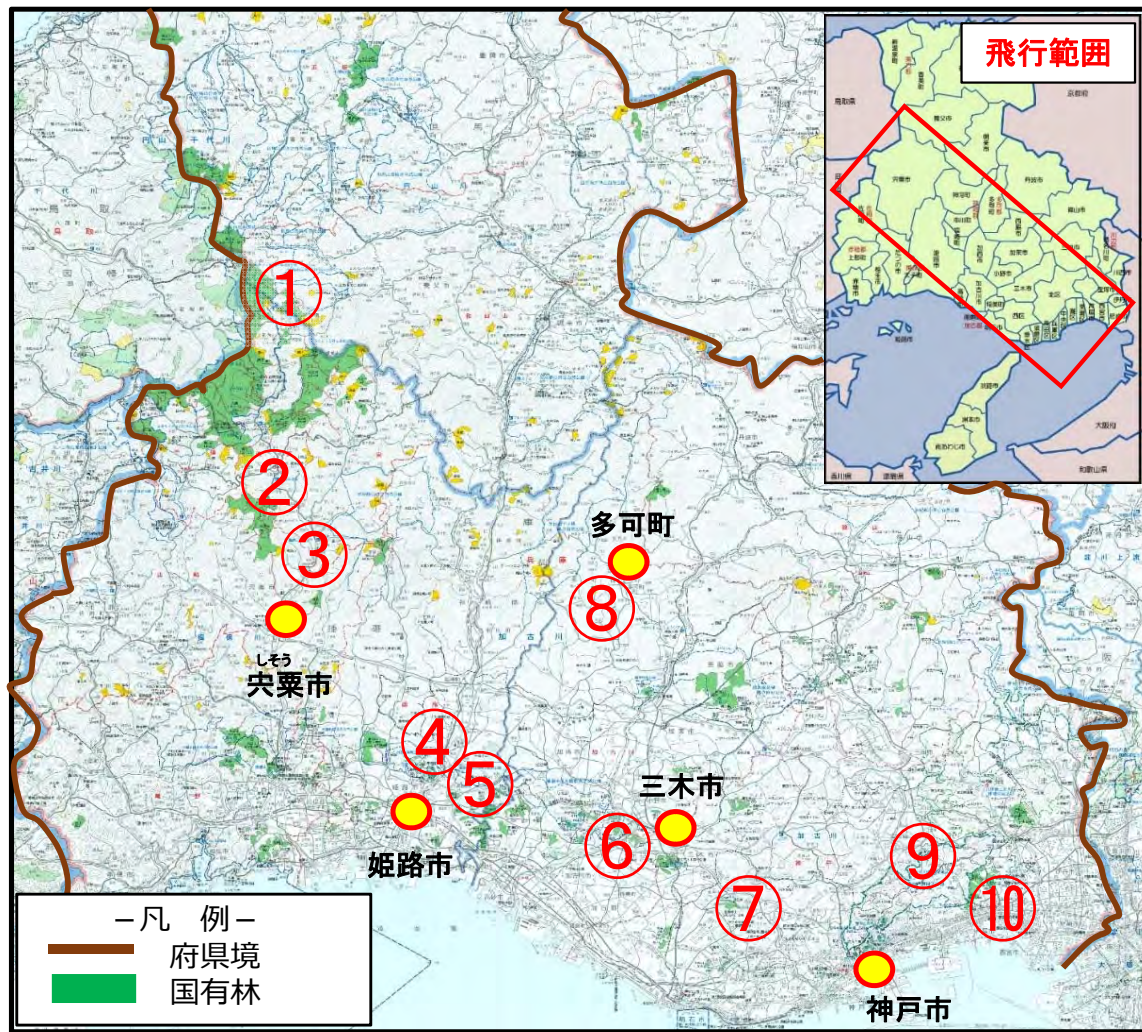
⑤ 姫路市



⑥ 三木市



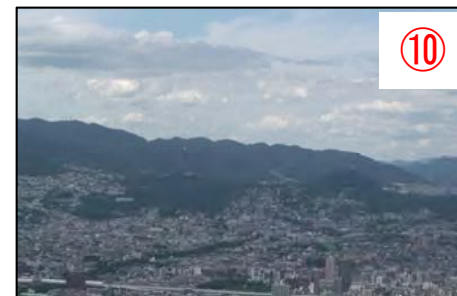
⑦ 神戸市西区



⑧ 多可町



⑨ 神戸市東灘区



⑩ 芦屋市・西宮市



上空からの目視の様子