

平成30年7月17日
林野庁
近畿中国森林管理局

平成30年7月豪雨に係る森林状況調査について (近畿中国森林管理局、広島県の合同ヘリコプター調査)

林野庁近畿中国森林管理局と広島県では、平成30年7月豪雨に係る広島県内の森林状況について、ヘリコプターによる上空からの調査を実施しましたので、その概要をお知らせします。

なお、併せて地上からの調査も実施中であり、引き続き森林状況の把握に努めてまいります。

記

- 調査日時 平成30年7月10日(火) 9:00～18:40
- 調査場所 広島県広島市、東広島市、呉市、廿日市市、三原市、福山市
熊野町外における民有林、国有林
- 調査機関 林野庁近畿中国森林管理局、広島森林管理署、広島県森林保全課
- 調査結果 別紙のとおり



【問い合わせ先】

林野庁近畿中国森林管理局 計画保全部

治山課長：寺岡 猛

電話：050-3160-6755

林野庁近畿中国森林管理局 広島森林管理署

署長：西 真

電話：082-247-2201

広島県 農林水産局 森林保全課

治山担当監：満足 高至

電話：082-513-3705

平成30年7月豪雨に係る森林状況調査の概要【広島県】

(近畿中国森林管理局、広島県の合同ヘリコプター調査(H30.7.10))



東広島市高屋町



東広島市河内町



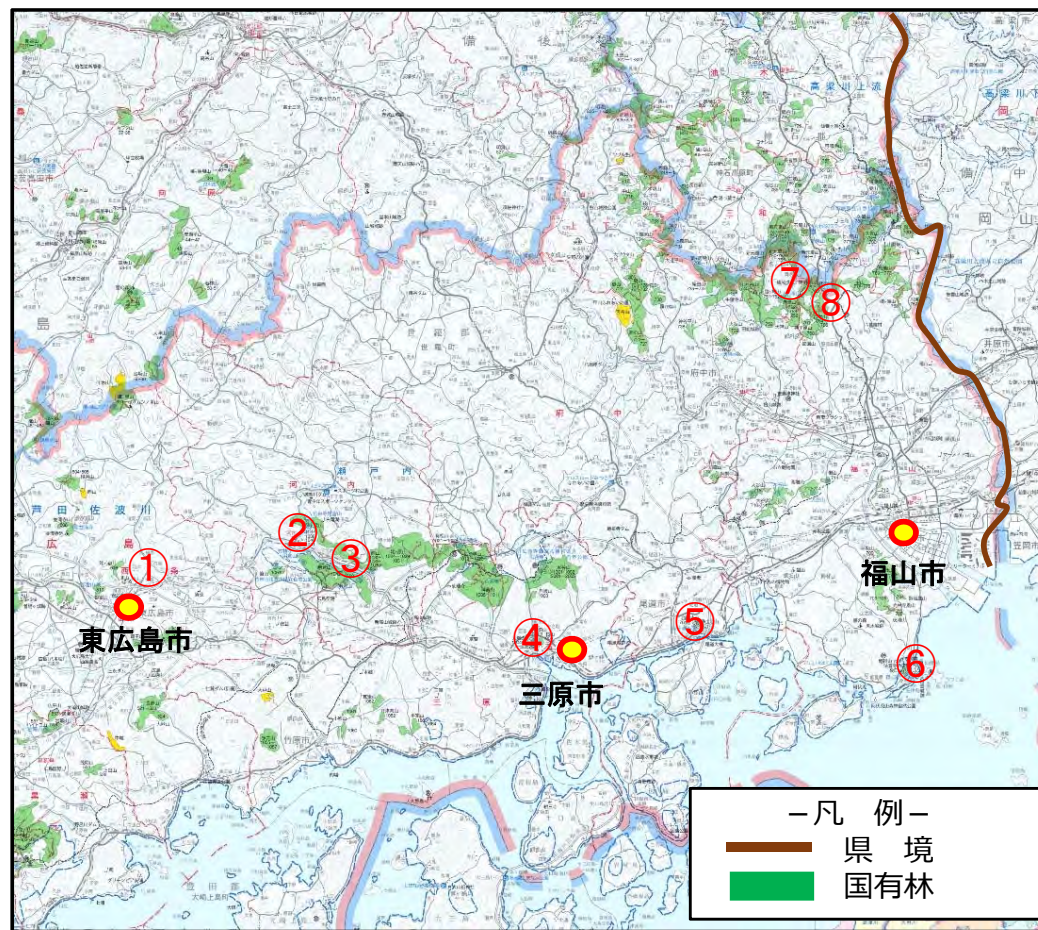
三原市



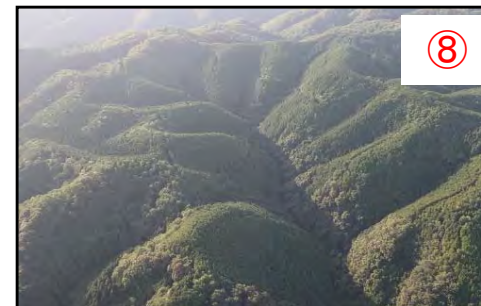
三原市



尾道市



福山市



福山市



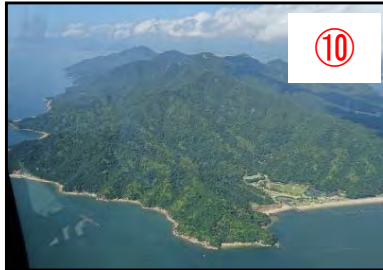
福山市

平成30年7月豪雨に係る森林状況調査の概要【広島県】
 (近畿中国森林管理局、広島県の合同ヘリコプター調査(H30.7.10))



⑨

北広島町



⑩

廿日市市



⑪

広島市安佐南区



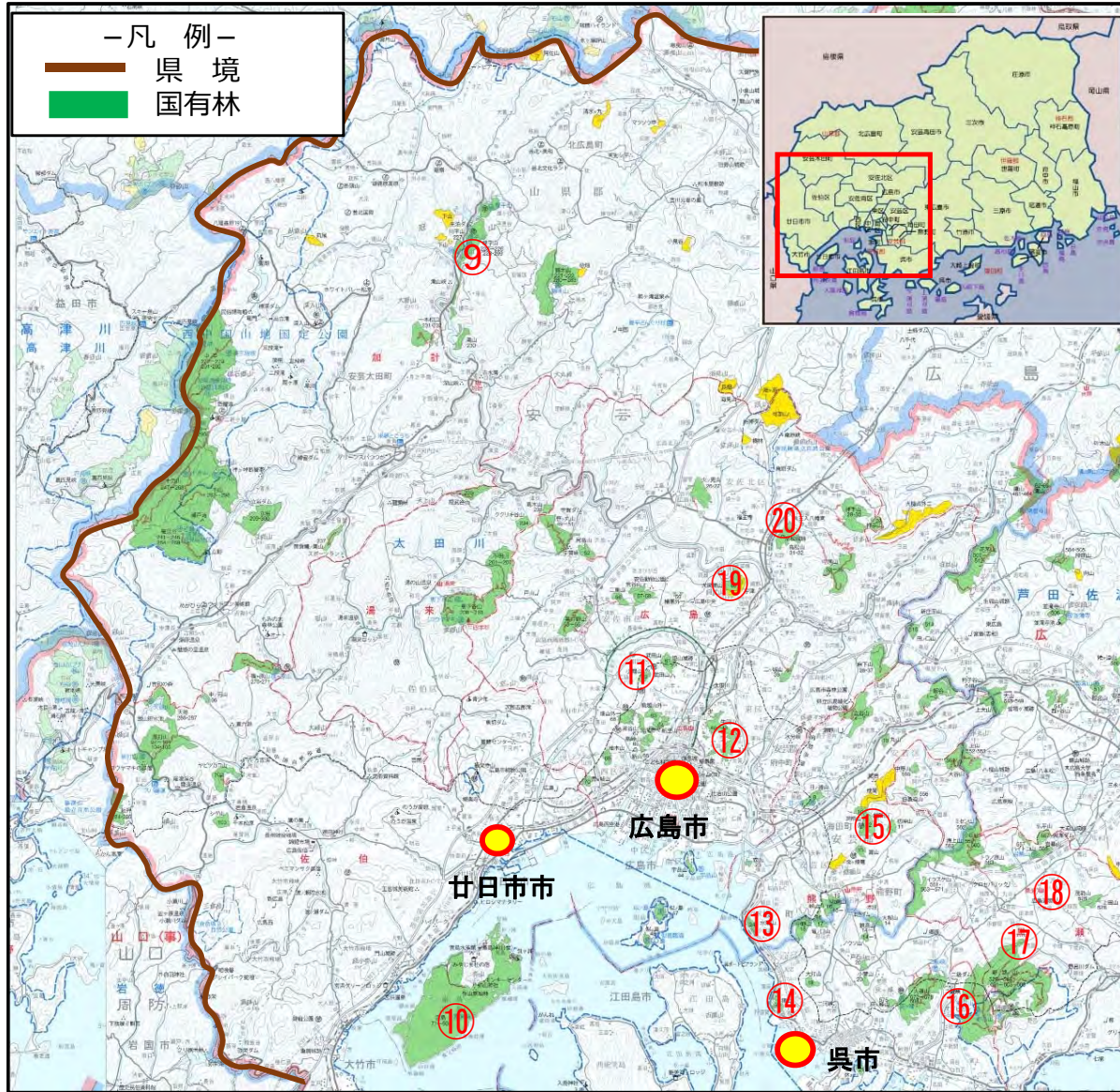
⑫

広島市東区



⑬

坂町



⑭

呉市



⑮

熊野町



⑯

呉市



⑰

呉市



⑳



⑳

広島市安佐北区



⑲

広島市安佐南区



⑱

東広島市