

- 逢坂山照葉樹希少個体群保護林の保護・管理に関する基本的事項の変更について

逢坂山照葉樹希少個体群保護林




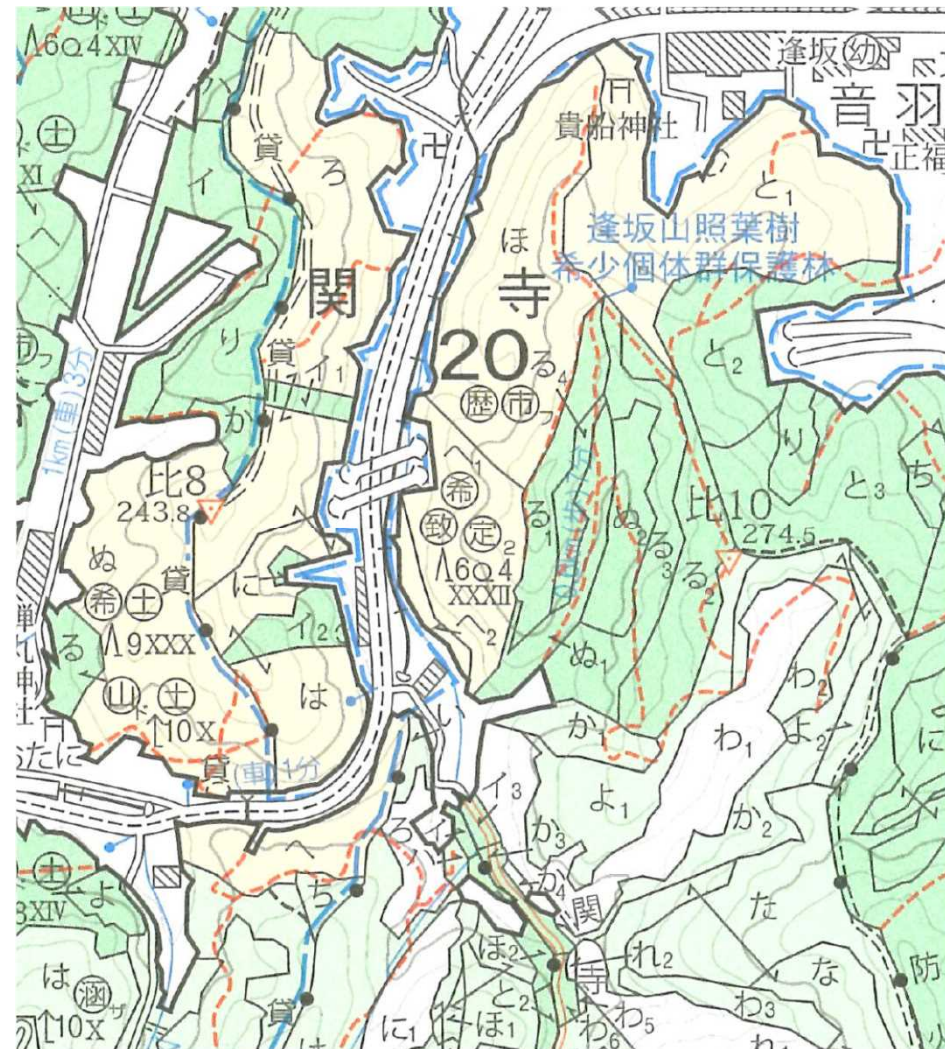
滋賀県

逢坂山照葉樹希少個体群保護林の概要

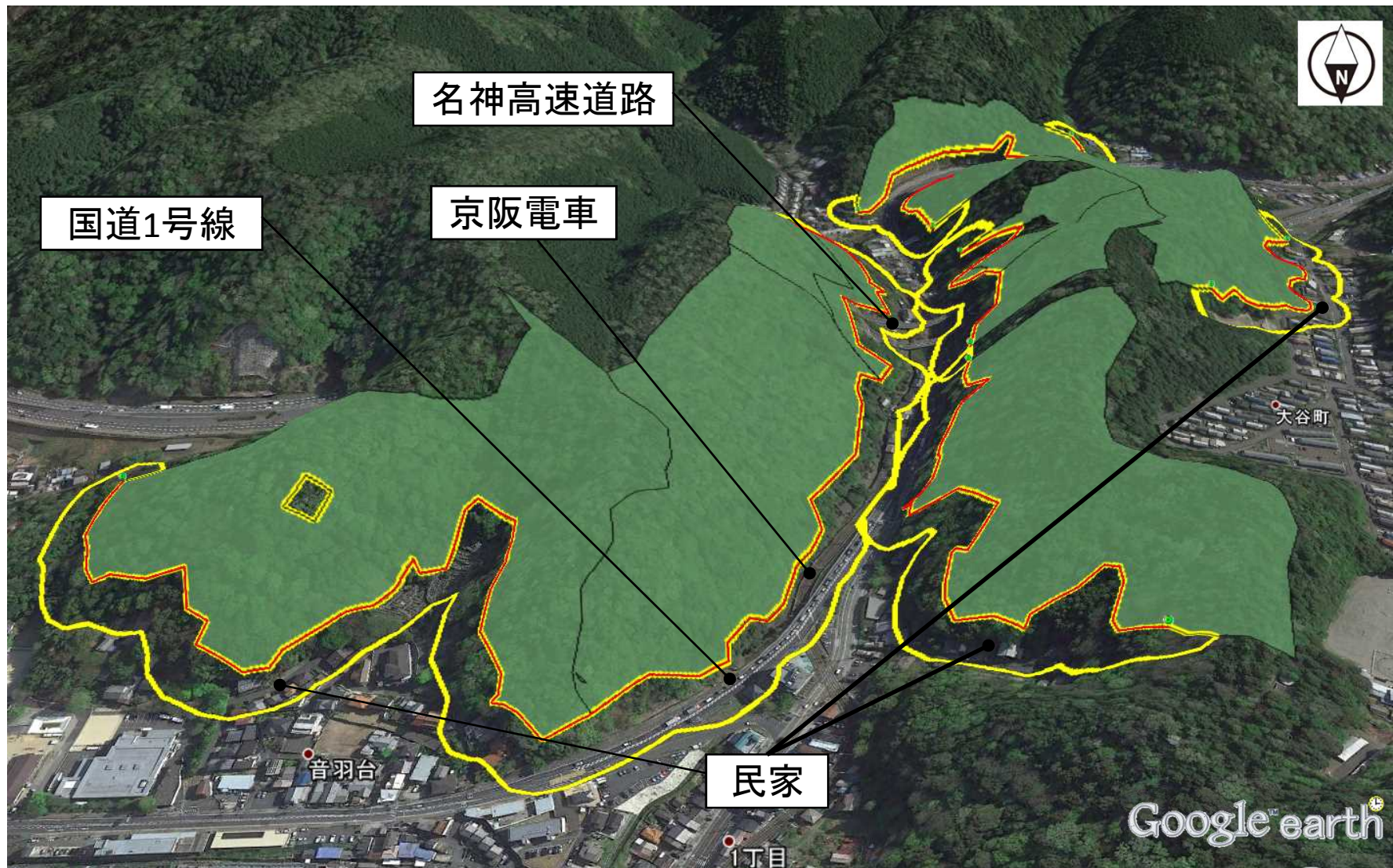
保護林は、大津市街に接するように面しており、保護林内を国道1号線等が縦貫するように極めて人里に近い立地に位置している。

標高は、約150～250mに位置し、ほぼ全体にヒノキ林分である。保護対象樹種のシイ類・カシ類は、その中で一部の面積を有し、高齢級の天然林分を形成している。

 : 逢坂山照葉樹希少個体群保護林



逢坂山が置かれている状況①



保護林区域



境界線



境界から30mの区域

逢坂山が置かれている状況②



保護林区域



境界線



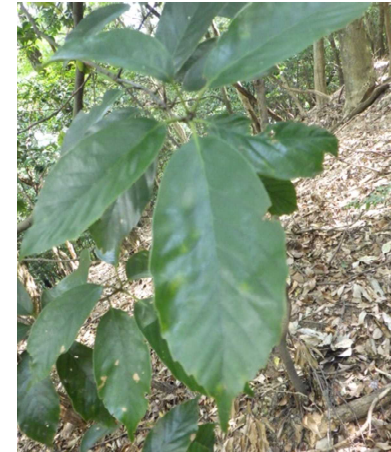
境界から30mの区域

保護林の林縁部の主な植生

| | 樹種名 |
|-----|-------|
| 主林木 | アラカシ |
| | アベマキ |
| | クリ |
| | コナラ |
| | サカキ |
| | スダジイ |
| | ツバキ |
| | ヤマザクラ |
| | リョウブ |
| | |
| | |
| | |
| | |

| | 樹種名 |
|------|---------|
| 点成木 | アオハダ |
| | アカガシ |
| | アカシデ |
| | アカメガシワ |
| | イヌガシ |
| | イロハモミジ |
| | ウワミズザクラ |
| | カナメモチ |
| | クスノキ |
| | クロガネモチ |
| | ケンポナシ |
| | シロダモ |
| | スギ |
| | ソヨゴ |
| | タカノツメ |
| | タラヨウ |
| | ネジキ |
| ヒサカキ | |
| リンボク | |

| | 種名 |
|-----------|---------|
| 低木 草本等 | アオキ |
| | アリドウシ |
| | イズセンリョウ |
| | ウラジロ |
| | クマザサ |
| | チャノキ |
| | ネズミモチ |
| | ヒサカキ |
| | フユイチゴ |
| | ベニシダ |
| | マンリョウ |
| モチツツジ | |
| | |
| | |
| | |
| | |
| | |
| | |
| | |

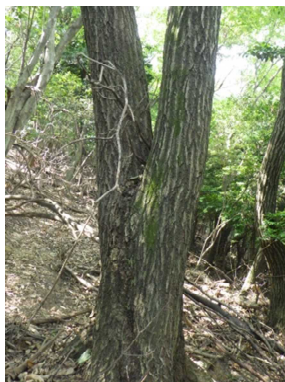


【アラカシ】▲



【アベマキ】
▲

【コナラ】

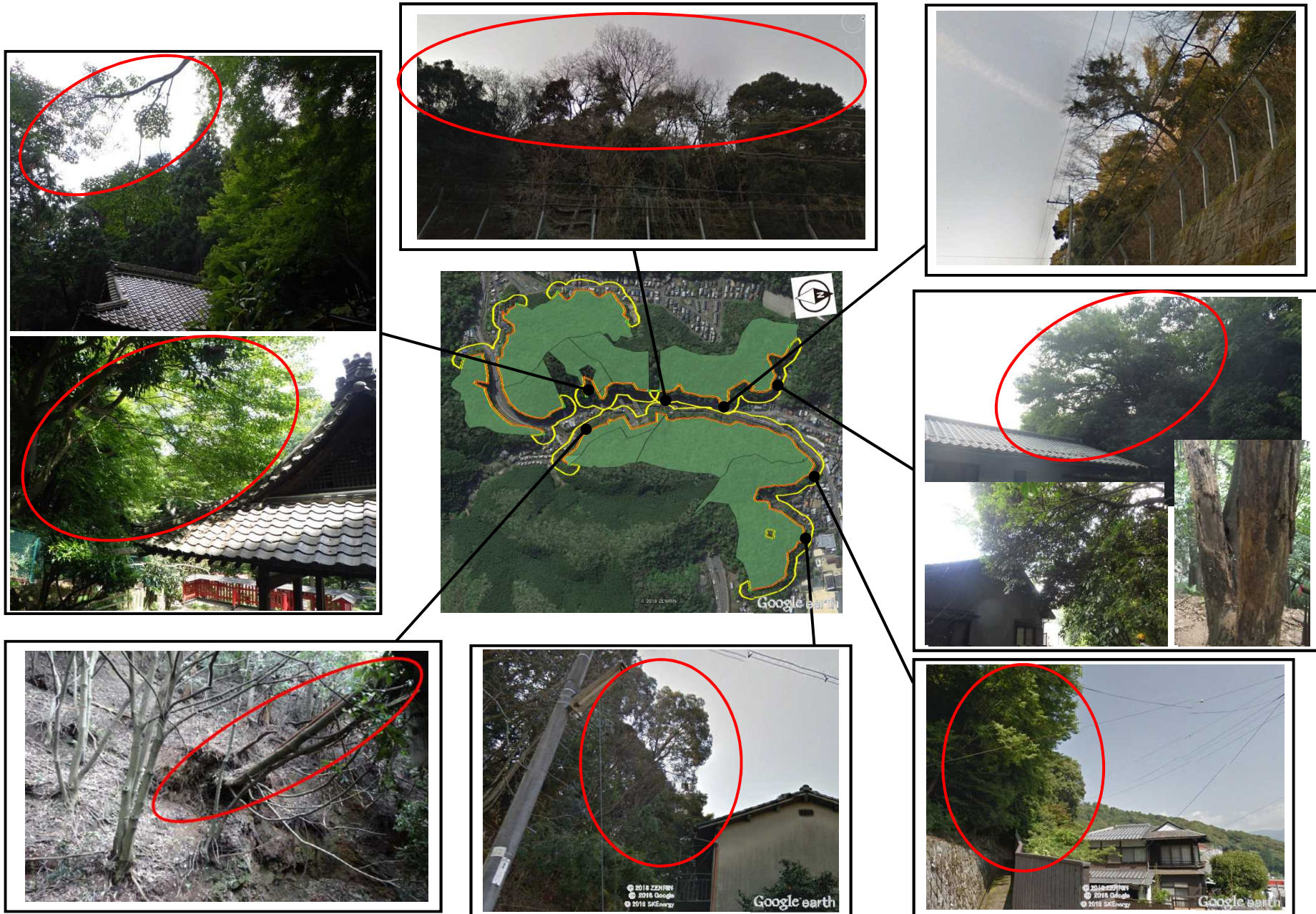


【ヤブツバキ】▲

【スダジイ】▼

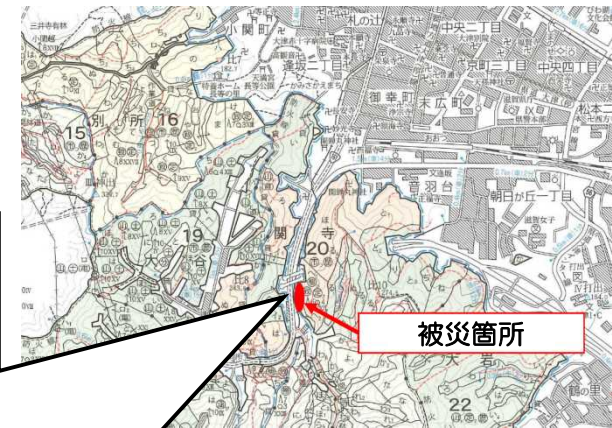
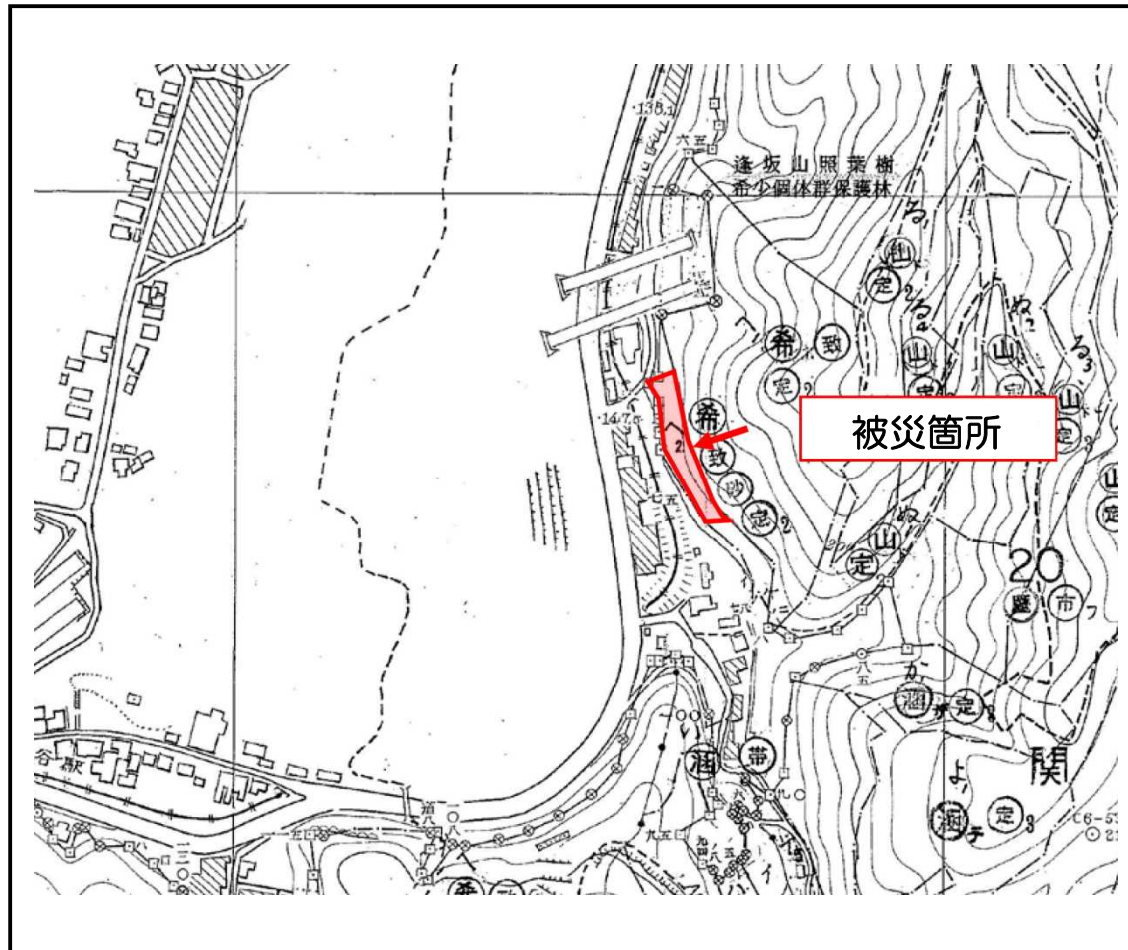


保護林の境界越境等の状況

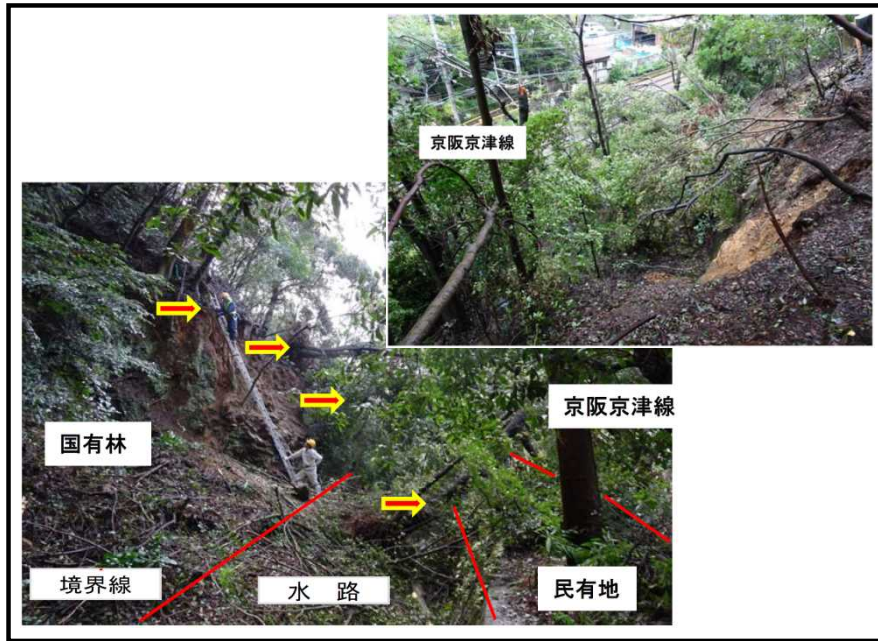


平成30年台風21号被災箇所①

(被害発生 H30.9.8)



平成30年台風21号被害状況



国民生活への影響②

○平成30年台風12号被害（H30.7.28）

【隣地民家】

枝(ナラ)の落下

屋根瓦の破損

雨樋の破損



国民生活への影響③

○平成30年台風12号被害

【蝉丸神社】

【国道1号線】



国民生活への影響④

○平成30年台風12号被害



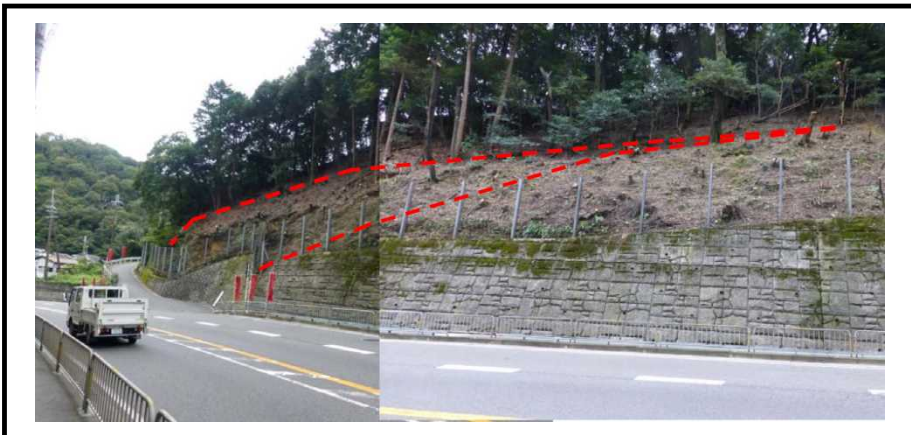
【国道1号線】



支害の未然防止のための伐採

(平成28年度滋賀国道事務所
草津維持出張所)

【国道1号線沿い・伐採①】



【国道1号線沿い・伐採②】



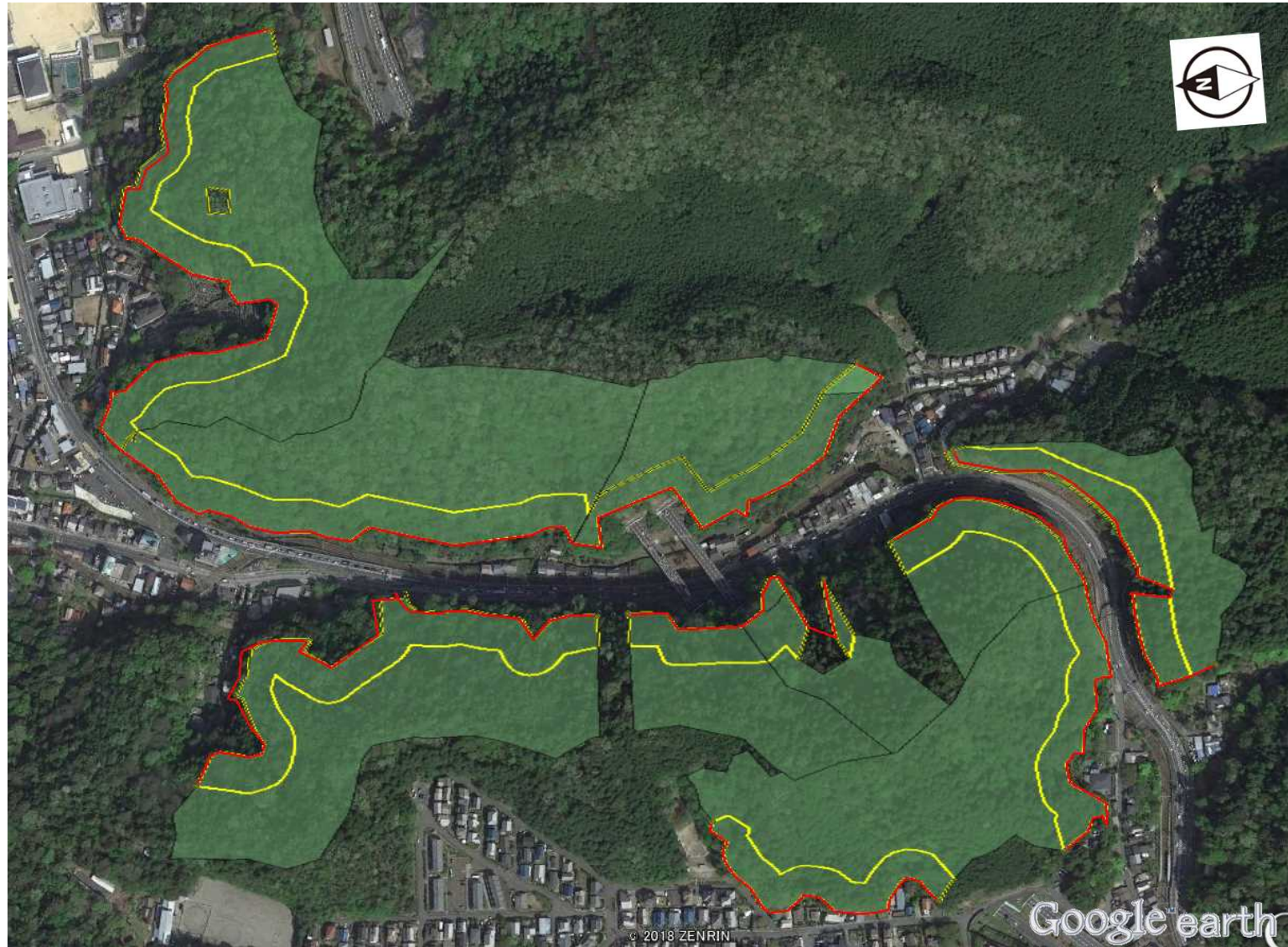
【国道1号線沿い・枝払い】



管理方針書への記載事項の追加

| | | | |
|---------------------------|---|-------|-----------|
| 名 称 | 逢坂山照葉樹希少個体群保護林 | | |
| 面 積 | 29.93ha | 設定年月日 | 平成5年4月1日 |
| 位置及び区域 | | 変更年月日 | 平成30年〇月〇日 |
| 保護・管理を図るべき森林生態系、個体群に関する事項 | (略) | | |
| 保護・管理及び利用に関する事項 | <p>○実施方針 原則として人手を加えず、自然の推移に委ねた保護管理を行う。 <u>なお、別紙に示す区域については、隣接する人家、公共施設等に被害を及ぼすおそれのある枯損木、傾斜木等の伐採を行うことができる。</u> 保護対象樹種の群落が……………行うものとする。</p> <p>○基本的事項(略)</p> | | |
| モニタリングの間隔及び留意事項 | 5年 | | |
| 法令等に基づく指定 | 水源かん養保安林 | | |
| その他留意事項 | 保護林モニタリング調査実施(平成23年度、平成28年度) | | |

林縁から30mの区域



保護林区域



境界線



境界から30m内側のライン